

## Smlouva o výpůjčce

uzavřená v souladu s § 2193 a násl. zákona č. 89/2012 Sb., občanský zákoník, ve znění pozdějších předpisů (dále jen „občanský zákoník“),  
(dále jen smlouva)

**1. Město Březnice**

se sídlem Náměstí 11, 262 72 Březnice

IČO: 00242004

ID datové schránky: javbi6b

dále jen „půjčitel“ na straně jedné

a

**2. Česká republika – Krajské ředitelství policie Středočeského kraje**

sídlem: Na Baních 1535, 156 00 Praha 5 - Zbraslav

IČO: 75151481

ekonomiku

ID datové schránky: 2dtai5u

dále jen „vypůjčitel“ na straně druhé

uzavřely níže uvedeného dne, měsíce a roku tuto smlouvu o výpůjčce:

### Čl. I.

#### Předmět výpůjčky

1. Půjčitel je vlastníkem pozemku parc.č. 105/1 k.ú. Březnice - ostatní plocha, o výměře 8643 m<sup>2</sup>, v k.ú. a obci Březnice, zapsáno na LV č. 10001 u Katastrálního úřadu pro Středočeský kraj, Katastrální pracoviště Příbram.
2. Předmětem výpůjčky je část pozemku uvedeném v odst.1 tohoto článku o velikosti 15 m<sup>2</sup> dle situačního zákresu do KN mapy.
3. Účetní hodnota vypůjčeného majetku činí: 45,00 Kč
4. Předmět výpůjčky je vypůjčiteli předán ve stavu, v jakém se nachází ke dni uzavření smlouvy.
5. Vypůjčitel byl seznámen se stavem předmětu výpůjčky a v tomto stavu jej bez námitek přebírá.

Čl. II.  
**Účel výpůjčky**

Předmět výpůjčky poskytuje půjčitel vypůjčitelovi k umístění plechové garáže pro potřeby výkonu služby Obvodního oddělení Březnice..

Čl. III.  
**Doba výpůjčky**

1. Smlouva je sjednána na dobu neurčitou s tříměsíční výpovědní lhůtou. Smlouva může být ukončena i dohodou smluvních stran.
2. Vypůjčitel se zavazuje po ukončení výpůjčky předat protokolárně předmět výpůjčky a v případě vzniklých škod tyto odstranit.

Čl. IV.  
**Další práva a povinnost stran**

1. Vypůjčitel není oprávněn přenechat do užívání předmět výpůjčky ani jeho část třetím subjektům bez předchozího písemného souhlasu půjčitele.
2. Vypůjčitel se zavazuje, že předmět výpůjčky nebude bez písemného souhlasu půjčitele užívat k jinému účelu, než ke kterému je smlouvou sjednán.
3. Obvyklé náklady spojené s užíváním předmětu výpůjčky nese vypůjčitel.

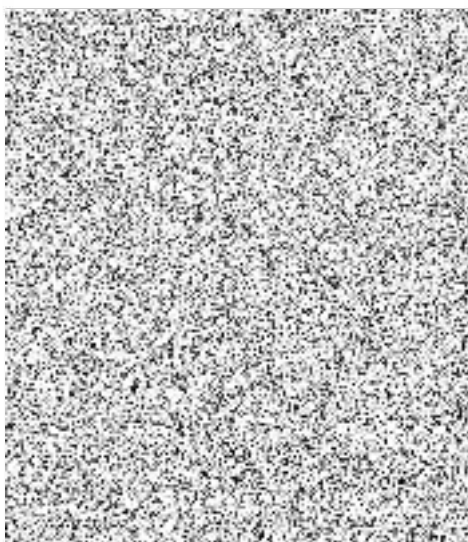
Čl. V.  
**Závěrečná ujednání**

1. Smlouva nabývá platnosti dnem jejího podpisu zástupci obou smluvních stran a účinností dnem zveřejnění v registru smluv, pokud podléhá zveřejnění, které zajistí vypůjčitel.
2. S uzavřením této smlouvy vyslovila souhlas Rada města Březnice dne 9.1.2023 na svém zasedání č. RM1-2023/5.
3. Práva a povinnosti zde neupravené se řídí občanských zákoníkem.
4. Jakékoliv změny této smlouvy je možné učinit pouze písemně ve formě číslovaných dodatků.
5. Tato smlouva je vyhotovena ve dvou stejnopisech s platností originálu, přičemž každá smluvní strana obdrží jeden stejnopis.

6. Obě smluvní strany prohlašují, že smlouva nebyla uzavřena v tísni, ani za jednostranně nevýhodných podmínek a na důkaz toho připojují své podpisy.

Příloha č. 1 – Situační zakres předmětu výpůjčky do KN mapy.

Za půjčitele:



Za vypůjčitele:

