

DODATEK Č.1 SMLOUVY O DÍLO

„Provedení stavebních úprav, směřujícím k bezpečnému a pohodlnému užívání sportovně rekreačního areálu Klimeška“

I. Smluvní strany

Zhotovitel:
Místo podnikání
IČ
DIČ :
bankovní spojení
číslo účtu:
zastoupená :

Technické služby Kutná Hora, spol. s r.o.,
U Lazara 22, 284 01 Kutná Hora – Karlov
49549511
CZ49549511



dále jen jako „zhotovitel“

Objednatel :
se sídlem
IČ :
DIČ .
bankovní spojení :
číslo účtu :
zastoupené :

Město Kutná Hora
Havlíčkovo náměstí 552, 284 01 Kutná Hora
00236195
CZ00236195
ČS Kutná Hora
27-4444212389/0800
 - starosta města

dále jen jako "objednatel"

dnešního dne uzavírají podle ust. § 2586 a násl. zákona č. 89/2012 Sb. v platném znění (dále jen: „občanský zákoník“) tento Dodatek č.1 ke smlouvě o dílo:

I.

Dne 29.6.2022 uzavřely smluvní strany Smlouvu o dílo, jejímž předmětem je „Provedení stavebních úprav, směřujícím k bezpečnému a pohodlnému užívání sportovně rekreačního areálu Klimeška“ (dále jen Smlouva).

II.

1. Tímto Dodatkem se strany dohodly na změnách v položkovém rozpočtu na základě Změnového listu č.1. Upravený položkový rozpočet stavby tvoří Přílohu č. 1 tohoto Dodatku, kterou se nahrazuje Příloha č.1 Smlouvy.
2. Výsledná cena díla ve výši 558.000,-Kč bez DPH sjednaná v čl. 3 Smlouvy se tak Dodatkem č.1 snižuje o 42.110,-Kč bez DPH na konečných **515.890,-Kč bez DPH.**
3. Ostatní ujednání Smlouvy zůstávají beze změny.



III.

1. Smluvní strany prohlašují, že si Dodatek č.1 přečetly, s jeho obsahem souhlasí, a na důkaz jejich svobodné, pravé a vážné vůle připojují své podpisy.
2. Rada města Kutná Hora odsouhlasila uzavření tohoto Dodatku usnesením č.R/49/23 ze dne 11.1.2023.
3. Smluvní strany berou na vědomí, že tento Dodatek bude zveřejněn v registru smluv dle zákona č. 340/2015 Sb. a nabývá účinnosti dnem tohoto zveřejnění.

objednatel:



starosta města Kutná Hora

V Kutné Hoře dne 16. 2. 2023



zhotovitel:



jednatel TSKH spol. s r.o.

V Kutné Hoře dne 16. 2. 2023



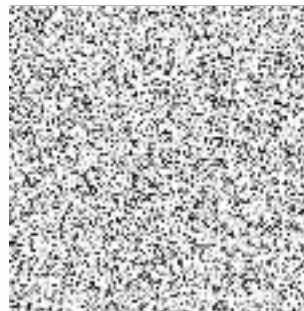
Technické služby Kutná Hora, spol.s r.o

Položkový rozpočet na požadované práce pro dokončení "SKATEPARKU" v Klimešce.

1a) osázení půdokryvných rostlin

1 příprava terénu	suma	1,00
2 likvidace plevelů	suma	1,00
3 kokosová síť (nutnost zpevnění velkých sklonů)	suma	1,00
4 výsadba rostlin	ks	1300,00
5 dodání rostlin	ks	1300,00
6 hnojení pro rostliny	ks	1300,00

C e l k e m



1b) zaslepení dutiny s případnou možností vstupu

1 osazení tvárnic na lepidlo včetně dodání	suma	1,00
--	------	------

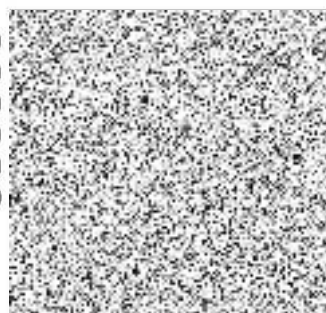
C e l k e m



3) příprava terénu a vytvoření recyklátové plochy se zhutněním (včetně vsakovacího pásu z kameniva)

1 příprava terénu	m2	70,00
2 hutnění podkladu	m2	70,00
3 rozprostření recyklátu s urovnáním a zhutněním	m2	60,00
4 vytvoření vsakovacího pásu	m3	2,50
5 úprava terénu okolo provedených ploch	m2	50,00
6 příplatek na vysoký podíl ručních prací	suma	1,00

C e l k e m



4) nové oplocení z pozinkového pletiva

25 bm v. 200 cm

<i>název položky</i>	<i>mj</i>	<i>množství</i>	<i>jedn.cena</i>	<i>cena celkem</i>
1 PLETIVO ZN 200 cm, SÍLA 2,0 mm	m	25,00		
2 SLOUPEK PROFÍ 42/180	ks	10,00		
3 VZPĚRA PROFÍ 42/180	ks	2,00		
4 ČEPIČKA NA VZPĚRU S HÁKOVÝM ŠROUBEM	ks	2,00		
5 DRŽÁK NAPÍNACÍHO DRÁTU	ks	9,00		
6 NAPÍNACÍ DRÁT ZN 78, 3,5 mm	bal	1,00		
7 NAPÍNACÍ RÁČNA ZN/PVC	ks	3,00		
8 VÁZACÍ DRÁT	ks	1,00		
9 ZÁKLADOVÝ PLOTOVÝ BETON	ks	18,00		
10 ZEMNÍ PRÁCE	suma	1,00		
11 BETONÁŽ A OSAZOVÁNÍ SLOUPKŮ	suma	1,00		
12 VLASTNÍ OSAZENÍ PLOTU	suma	1,00		
13 ZAMĚŘENÍ STAVENIŠTĚ (rozměřování)	suma	1,00		
14 TERÉNNÍ ÚPRAVY (2m pás na každé straně plotu)	m2	50,00		

C e l k e m



5b) nové oplocení z prken

23,4 bm v. 300 cm



<i>název položky</i>	<i>mj</i>	<i>množství</i>	<i>jedn.cena</i>	<i>cena celkem</i>
1 prkna	ks	270,00		
2 sloupek použit z mat. po demontovaném VO *	ks	11,00		
3 svlak z jackel profilů 50 x 25 - 2000	ks	22,00		
4 spojovací materiál (samozářezné šrouby)	suma	1,00		
5 základový plotový beton	m3	5,50		
6 zemní práce - hloubení jamek	ks	11,00		
7 nátěry použitých materiálů	suma	1,00		
8 terénní úpravy podél plotu	m2	24,00		

* zámečnické zpracování + naváření platlí z pásoviny

C e l k e m

6) dvoukřídla brána 3,0 bm v. 200 cm

<i>název položky</i>	<i>mj</i>	<i>množství</i>	<i>jedn.cena</i>	<i>cena celkem</i>
1 dvoukřídla brána	suma	1,00		

C e l k e m

7) branka pro pěší - a) 1,1 m v.2 m

<i>název položky</i>	<i>mj</i>	<i>množství</i>	<i>jedn.cena</i>	<i>cena celkem</i>
1 branka pro pěší včetně osazení	suma	1,00		

C e i k e m

8) branka pro pěší - b) 1,1 m v.2 m

<i>název položky</i>	<i>mj</i>	<i>množství</i>	<i>jedn.cena</i>	<i>cena celkem</i>
1 branka pro pěší včetně osazení	suma	1,00	6820,00	6820,00

C e l k e m

6820,00

9) prkenné lavičky 3 ks - 300 cm

<i>název položky</i>	<i>mj</i>	<i>množství</i>	<i>jedn.cena</i>	<i>cena celkem</i>
1 prkna	ks	51,00		
2 pásovina 80 x 15 - 700	ks	18,00		
3 trubičkové distanční podložky	ks	384,00		
4 závitová tyč	m	5,00		
5 spojovací materiál	suma	1,00		
6 zemní práce - hloubení jamek	ks	24,00		
7 nátěry použitých materiálů	suma	1,00		
8 betonáž	m3	2,20		

C e l k e m

10) odpadkové koše CR150

<i>název položky</i>	<i>mj</i>	<i>množství</i>	<i>jedn.cena</i>	<i>cena celkem</i>
1 dodání odpadkových košů CR 150	ks	4,00		

2 hloubení základů	ks	4,00
3 betonáž	m3	1,40

Celkem



11) provozní řád

	<i>název položky</i>	<i>mj</i>	<i>množství</i>	<i>jedn.cena</i>	<i>cena celkem</i>
1	1 dodání stojanu - vývěsky provorního řádu	ks	1,00		
2	2 hloubení základů	ks	2,00		
3	3 betonáž	m3	0,60		

Celkem

Celkem

DPH

Celkem vč. DPH

