

**DODATEK č. 2  
KE SMLOUVĚ O DÍLO**

uzavřený podle § 2586 a násl. zákona č. 89/2012 Sb., občanský zákoník,  
v platném znění (dále jen "Občanský zákoník")

**SMLUVNÍ STRANY**

**Objednatel**

Název: **Město Kutná Hora**  
Sídlo: **Havlíčkovo nám. 552, 284 01 Kutná Hora**  
IČ: **00236195**  
Statutární zástupce:  starosta města  
Bankovní spojení:  
Číslo běžného účtu:  
Kontaktní osoba:   
Tel:  
Email:

**Zhotovitel**

Název: **STAVONEL spol s r.o.**  
Sídlo: **Komenského náměstí 39, Kutná Hora 284 01**  
IČ: **25737082**  
DIČ: **CZ 25737082**  
Statutární zástupce:   
Obchodní rejstřík: **Městský soud v Praze**  
Bankovní spojení:  
Číslo běžného účtu:   
Kontaktní osoba:  
Tel:  
Email:

uzavírají následující Dodatek č. 2 ke Smlouvě o dílo (dále jen Smlouva)  
ze dne 20. 1. 2022

na veřejnou zakázku:

**KUTNÁ HORA KARLOV CHODNÍK PRO PĚŠÍ**

I.

**ČLÁNEK 3.**

**CENA DÍLA**

1. Z důvodu změny technického řešení provádění konstrukce chodníkového tělesa se smluvní strany dohodly na uzavření Dodatku č. 2 ke Smlouvě o dílo, kterým se mění cena díla uvedená v čl.3 odst.1 Smlouvy takto:

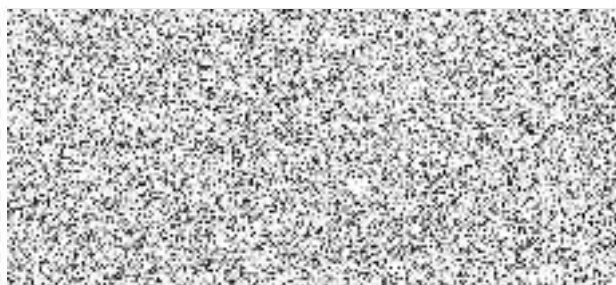
Původní celková cena díla 7.015.631,58 Kč s DPH se snižuje o 2 854,35 Kč s DPH na **7.012.777,23 Kč včetně DPH**

II.

**OSTATNÍ USTANOVENÍ**

1. Tento dodatek je vyhotoven ve čtyřech shodných výtiscích s platností originálu, oboustranně podepsaných oprávněnými zástupci smluvních stran. Objednatel přebírá dvě a zhotovitel dvě takto podepsaná vyhotovení.
2. Tento dodatek nabývá platnosti dnem jeho podpisu smluvními stranami.
3. Tento dodatek bude uveřejněn v registru smluv dle zákona č. 340/2015 Sb. a nabývá účinnosti dnem tohoto uveřejnění.
4. Rada města Kutná Hora odsouhlasila uzavření tohoto dodatku usnesením č. R/83/23 ze dne 25. 1. 2023
5. Ostatní ustanovení Smlouvy zůstávají beze změn.

V Kutné Hoře dne 26.1. 2023



starosta města  
za objednatele

V Kutné Hoře dne 26.1. 2023



STAVONEL spol. s r.o.  
za zhotovitele

## REKAPITULACE STAVBY - dodatek č.2 k SoD

Kód:

**Stavba:** Kutná Hora - Karlov - chodník pro pěší

KSO:

Místo: k.ú. Kutná Hora (677 710)

CC-CZ:

Datum:

Zadavatel:

Město Kutná Hora, Havlíčkovo nám.552/1, Kutná Hora

IČ:

00236195

DIČ:

Uchazeč:

STAVONEL spol. s r.o.

IČ:

25737082

DIČ:

CZ25737082

Projektant:

MILOTA Kladno spol.s r.o.,Huřská 1557, Kladno

IČ:

47550961

DIČ:

Zpracovatel:



IČ:

04594932

DIČ:

Poznámka:

Soupis prací je sestaven s využitím Cenové soustavy ÚRS. Položky, které pochází z této cenové soustavy, jsou ve sloupci 'Cenová soustava' označeny popisem 'CS ÚRS' a úrovní příslušného kalendářního pololetí. Veškeré další informace vymezující popis a podmínky použití těchto položek z Cenové soustavy, které nejsou uvedeny přímo v soupisu prací, jsou neomezeně dálkově k dispozici na [www.cs-urs.cz](http://www.cs-urs.cz), sekce Cenové a technické podmínky.\_x000D\_

### Cena bez DPH

	Sazba daně	Základ daně
DPH základní	21,00%	5 795 683,66
DPH snížená	15,00%	

### Cena s DPH

v

CZK



# REKAPITULACE OBJEKTŮ STAVBY A SOUPISŮ PRACÍ

Kód:

**Stavba:** Kutná Hora - Karlov - chodník pro pěší

**Místo:** k.ú. Kutná Hora (677 710)

Datum:

**Zadavatel:** Město Kutná Hora, Havlíčkovo nám.552/1, Kutná Hora

Projektant:

MILOTA Kladno spol.s  
r.o. Huťská 1557, Kladno

**Uchazeč:** STAVONEL spol. s r.o.

Zpracovatel:

Kód	Popis	Cena bez DPH [CZK]	Cena s DPH [CZK]	Typ
<b>Náklady stavby celkem</b>				
SO 101	Zpevněné plochy – uznatelné náklady			STA
SO 102	Dopravní značení – uznatelné náklady			STA
SO 201	Opěrné zdi – uznatelné náklady			STA
SO 401	Veřejné osvětlení – neuznatelné náklady			STA
SO 900	Vedlejší rozpočtové náklady – neuznatelné náklady			STA
<b>Změnové listy</b>				
ZL1	Vícepráce			
ZL2	Dopravní značení – uznatelné náklady			
ZL3	Opěrné zdi – uznatelné náklady			
ZL4	Veřejné osvětlení – neuznatelné náklady			
<b>Cena celkem v Kč - původní SoD</b>				
<b>Cena celkem v Kč - změnové listy</b>				
<b>Cena celkem v Kč - dodatek č.2 k SoD</b>				

# KRYCÍ LIST SOUPISU PRACÍ

Stavba:

Kutná Hora - Karlov - chodník pro pěši

Objekt:

**SO 101 - Zpevněné plochy – uznatelné náklady**

KSO: 822 27 3

Místo: k.ú. Kutná Hora (677 710)

Zadavatel:

Město Kutná Hora, Havlíčkovo nám.552/1, Kutná Hora

Uchazeč:

**STAVONEL spol. s r.o.**

Projektant:

MILOTA Kladno spol.s r.o.,Huťská 1557, Kladno

Zpracovatel:



Poznámka:

Soupis prací je sestaven s využitím Cenové soustavy ÚRS. Položky, které pochází z této cenové soustavy, jsou ve sloupci 'Cenová soustava' označeny popisem 'CS ÚRS' a úrovní příslušného kalendářního pololetí. Veškeré další informace vymezující popis a podmínky použití těchto položek z Cenové soustavy, které nejsou uvedeny přímo v soupisu prací, jsou neomezeně dálkově k dispozici na [www.cs-urs.cz](http://www.cs-urs.cz), sekce Cenové a technické podmínky.

CC-CZ:

Datum: 30.12.1899

IČ:

00236195

DIČ:

IČ:

25737082

DIČ:

CZ25737082

IČ:

47550961

DIČ:

IČ:

04594932

DIČ:

## Cena bez DPH

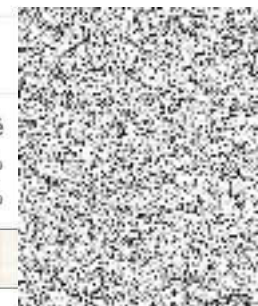
DPH základní  
snižená

Základ daně  
1 833 474.91

Sazba daně  
21,00%  
15,00%

## Cena s DPH

v CZK



# REKAPITULACE ČLENĚNÍ SOUPISU PRACÍ

Stavba:

Kutná Hora - Karlov - chodník pro pěši

Objekt:

**SO 101 - Zpevněné plochy – uznatelné náklady**

Místo:

k.ú. Kutná Hora (677 710)

Datum:

Zadavatel:

Město Kutná Hora, Havlíčkovo nám.552/1, Kutná Hora

Projektant:

MILOTA Kladno  
spol.s r.o.,Huřská  
1557, Kladno

Uchazeč:

STAVONEL spol. s r.o.

Zpracovatel:



Kód dílu - Popis

Cena celkem [CZK]

## Náklady stavby celkem

### HSV - Práce a dodávky HSV

1 - Zemní práce

4 - Vodorovné konstrukce

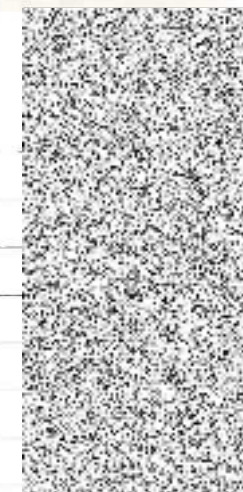
5 - Komunikace

8 - Trubní vedení

9 - Ostatní konstrukce a práce, bourání

997 - Přesun sutě

998 - Přesun hmot



# SOUPIS PRACÍ

Stavba:

Kutná Hora - Karlov - chodník pro pěši

Objekt:

**SO 101 - Zpevněné plochy – uznatelné náklady**

Místo: k.ú. Kutná Hora (677 710)

Datum:

Zadavatel: Město Kutná Hora, Havlíčkovo nám.552/1, Kutná Hora

Projektant: MILOTA Kladno  
spol.s r.o.,Huřská  
1557, Kladno

Uchazeč: STAVONEL spol. s r.o.

Zpracovatel:

PČ	Typ	Kód	Popis	MJ	Množství	J.cena [CZK]	Cena celkem [CZK]	Cenová soustava
<b>Náklady soupisu celkem</b>								
D	HSV		Práce a dodávky HSV					
D	1		Zemní práce					
1	K	113106292	Rozebrání dlažeb a dílců vozovek a ploch s přemístěním hmot na skládku na vzdálenost do 3 m nebo s naložením na dopravní prostředek, s jakoukoliv výplní spár strojně plochy jednotlivě přes 50 m2 do 200 m2 ze silničních dílců jakýchkoliv rozměrů, s ložem z kameniva nebo živice se spárami zalitými cementovou maltou	m2	93,000			CS ÚRS 2021 02
			Online PSC VV <a href="https://podminky.urs.cz/item/CS_URS_2021_02/113106292">https://podminky.urs.cz/item/CS_URS_2021_02/113106292</a> "betonová přídlažba vozovky podél obruby" 93,0			93,000		
2	K	113107162	Odstranění podkladů nebo krytů strojně plochy jednotlivě přes 50 m2 do 200 m2 s přemístěním hmot na skládku na vzdálenost do 20 m nebo s naložením na dopravní prostředek z kameniva hrubého drceného, o tl. vrstvy přes 100 do 200 mm	m2	58,000			CS ÚRS 2021 02
			Online PSC VV <a href="https://podminky.urs.cz/item/CS_URS_2021_02/113107162">https://podminky.urs.cz/item/CS_URS_2021_02/113107162</a> "chodníky - vrstva ochranná/podsyp" 58,0			58,000		
3	K	113107181	Odstranění podkladů nebo krytů strojně plochy jednotlivě přes 50 m2 do 200 m2 s přemístěním hmot na skládku na vzdálenost do 20 m nebo s naložením na dopravní prostředek živiničných, o tl. vrstvy do 50 mm	m2	58,000			CS ÚRS 2021 02
			Online PSC VV <a href="https://podminky.urs.cz/item/CS_URS_2021_02/113107181">https://podminky.urs.cz/item/CS_URS_2021_02/113107181</a> "chodník - vrstva krytu" 58,0			58,000		
4	K	113107222	Odstranění podkladů nebo krytů strojně plochy jednotlivě přes 200 m2 s přemístěním hmot na skládku na vzdálenost do 20 m nebo s naložením na dopravní prostředek z kameniva hrubého drceného, o tl. vrstvy přes 100 do 200 mm	m2	325,000			CS ÚRS 2021 02
			Online PSC VV <a href="https://podminky.urs.cz/item/CS_URS_2021_02/113107222">https://podminky.urs.cz/item/CS_URS_2021_02/113107222</a> "vozovky - vrstva ochranná/podsyp" 325,0			325,000		
5	K	113107231	Odstranění podkladů nebo krytů strojně plochy jednotlivě přes 200 m2 s přemístěním hmot na skládku na vzdálenost do 20 m nebo s naložením na dopravní prostředek z betonu prostého, o tl. vrstvy přes 100 do 150 mm	m2	325,000			CS ÚRS 2021 02
			Online PSC VV <a href="https://podminky.urs.cz/item/CS_URS_2021_02/113107231">https://podminky.urs.cz/item/CS_URS_2021_02/113107231</a> "vozovky - vrstva podkladu" 325,0			325,000		
6	K	113107243	Odstranění podkladů nebo krytů strojně plochy jednotlivě přes 200 m2 s přemístěním hmot na skládku na vzdálenost do 20 m nebo s naložením na dopravní prostředek živiničných, o tl. vrstvy přes 100 do 150 mm	m2	325,000			CS ÚRS 2021 02
			Online PSC VV <a href="https://podminky.urs.cz/item/CS_URS_2021_02/113107243">https://podminky.urs.cz/item/CS_URS_2021_02/113107243</a>					

PC	Typ	Kód	Popis	MJ	Množství	J.cena [CZK]	Cena celkem [CZK]	Cenová soustava
	VV		"vozovky - vrstva krytu" 325,0		325,000			
7	K	113201111	Vytrhání obrub s vybouráním lože, s přemístěním hmot na skládku na vzdálenost do 3 m nebo s naložením na dopravní prostředek chodníkůvých ležatých	m	370,000			CS ÚRS 2021 02
	Online PSC		<a href="https://podminky.urs.cz/item/CS_URS_2021_02/113201111">https://podminky.urs.cz/item/CS_URS_2021_02/113201111</a>					
	VV		"kamenné silniční obruby š=250mm" 370,0		370,000			
8	K	113202111	Vytrhání obrub s vybouráním lože, s přemístěním hmot na skládku na vzdálenost do 3 m nebo s naložením na dopravní prostředek z krajníků nebo obrubníků stojatých	m	10,000			CS ÚRS 2021 02
	Online PSC		<a href="https://podminky.urs.cz/item/CS_URS_2021_02/113202111">https://podminky.urs.cz/item/CS_URS_2021_02/113202111</a>					
	VV		"betonové obrubníky" 10,0		10,000			
9	K	122251104	Odkopávky a prokopávky nezapažené strojně v hornině třídy těžitelnosti I skupiny 3 přes 100 do 500 m3	m3	121,000			CS ÚRS 2021 02
	Online PSC		<a href="http://podminky.urs.cz/item/CS_URS_2021_02/122251104">http://podminky.urs.cz/item/CS_URS_2021_02/122251104</a>					
	VV		"výkop pro konstrukci chodníku + výkop ve vozovce" 56,0+65,0		121,000			
10	K	133254102	Hloubení zapažených šachet strojně v hornině třídy těžitelnosti I skupiny 3 přes 20 do 50 m3	m3	13,500			CS ÚRS 2021 02
	Online PSC		<a href="https://podminky.urs.cz/item/CS_URS_2021_02/133254102">https://podminky.urs.cz/item/CS_URS_2021_02/133254102</a>					
	VV		"výkop pro vpustí" 4*1,5*1,5*1,5		13,500			
11	K	151101301	Zřízení rozepření zapažených stěn výkopů s potřebným přepažováním při pažení příložením, hloubky do 4 m	m3	13,500			CS ÚRS 2021 02
	Online PSC		<a href="https://podminky.urs.cz/item/CS_URS_2021_02/151101301">https://podminky.urs.cz/item/CS_URS_2021_02/151101301</a>					
	VV		"pažení pro vpustí" 4*1,5*1,5*1,5		13,500			
12	K	151101311	Odstranění rozepření stěn výkopů s uložením materiálu na vzdálenost do 3 m od okraje výkopu pažení příložením, hloubky do 4 m	m3	13,500			CS ÚRS 2021 02
	Online PSC		<a href="https://podminky.urs.cz/item/CS_URS_2021_02/151101311">https://podminky.urs.cz/item/CS_URS_2021_02/151101311</a>					
	VV		"pažení pro vpustí" 4*1,5*1,5*1,5		13,500			
13	K	161111502	Svislé přemístění výkopku nošením bez naložení, avšak s vyprázdněním nádoby na hromady nebo do dopravního prostředku z horniny třídy těžitelnosti I skupiny 1 až 3, při hloubce výkopu přes 3 do 6 m	m3	13,500			CS ÚRS 2021 02
	Online PSC		<a href="https://podminky.urs.cz/item/CS_URS_2021_02/161111502">https://podminky.urs.cz/item/CS_URS_2021_02/161111502</a>					
	VV		"výkop pro vpustí" 4*1,5*1,5*1,5		13,500			
14	K	162351103	Vodorovné přemístění výkopku nebo sypaniny po suchu na obvyklém dopravním prostředku, bez naložení výkopku, avšak se složením bez rozhrutí z horniny třídy těžitelnosti I skupiny 1 až 3 na vzdálenost přes 50 do 500 m	m3	176,575			CS ÚRS 2021 02
	Online PSC		<a href="https://podminky.urs.cz/item/CS_URS_2021_02/162351103">https://podminky.urs.cz/item/CS_URS_2021_02/162351103</a>					
	VV		"na mezideponii"					
	VV		"odkopávky" 86,0+65,0		151,000			
	VV		"šachty" 13,5		13,500			
	VV		"z mezideponie na zpětné použití"					
	VV		"zásyp vpustí" 12,075		12,075			
15	K	162751114	Vodorovné přemístění výkopku nebo sypaniny po suchu na obvyklém dopravním prostředku, bez naložení výkopku, avšak se složením bez rozhrutí z horniny třídy těžitelnosti I skupiny 1 až 3 na vzdálenost přes 6 000 do 7 000 m	m3	152,425			CS ÚRS 2021 02
	Online PSC		<a href="https://podminky.urs.cz/item/CS_URS_2021_02/162751114">https://podminky.urs.cz/item/CS_URS_2021_02/162751114</a>					
	VV		"na mezideponii"					
	VV		"odkopávky" 86,0+65,0		151,000			
	VV		"šachty" 13,5		13,500			
	VV		"minus z mezideponie na zpětné použití"					
	VV		"zásyp vpustí" -12,075		-12,075			
16	K	167151111	Nakládání, skládání a překládání neulehlého výkopku nebo sypaniny strojně nakládání, množství přes 100 m3, z hornin třídy těžitelnosti I, skupiny 1 až 3	m3	164,500			CS ÚRS 2021 02
	Online PSC		<a href="https://podminky.urs.cz/item/CS_URS_2021_02/167151111">https://podminky.urs.cz/item/CS_URS_2021_02/167151111</a>					
	VV		"z mezideponie na zpětné použití"					
	VV		"zásyp vpustí" 12,075		12,075			



PČ	Typ	Kód	Popis	MJ	Množství	J.cena [CZK]	Cena celkem [CZK]	Cenová soustava
	VV		"z mezideponie na skládku" 152,425		152,425			
17	K	171201231	Poplatek za uložení stavebního odpadu na recyklační skládce (skládkovně) zeminy a kamení zatříděného do Katalogu odpadů pod kódem 17 05 04	t	281,986			CS ÚRS 2021 02
	Online PSC		<a href="https://podminky.urs.cz/item/CS_URS_2021_02/171201231">https://podminky.urs.cz/item/CS_URS_2021_02/171201231</a>					
	VV		152,425*1,85		281,986			
18	K	171251201	Uložení sypaniny na skládky nebo meziskládky bez hutnění s upravením uložené sypaniny do předepsaného tvaru	m3	152,425			CS ÚRS 2021 02
	Online PSC		<a href="https://podminky.urs.cz/item/CS_URS_2021_02/171251201">https://podminky.urs.cz/item/CS_URS_2021_02/171251201</a>					
	VV		152,425		152,425			
19	K	174151101	Zásyp sypaninou z jakékoliv horniny strojně s uložení výkopku ve vrstvách se zhutněním jam, šachet, ryh nebo kolem objektů v těchto vykopávkách	m3	12,075			CS ÚRS 2021 02
	Online PSC		<a href="https://podminky.urs.cz/item/CS_URS_2021_02/174151101">https://podminky.urs.cz/item/CS_URS_2021_02/174151101</a>					
	VV		"šachta pro novou vpusť" 4*(1,5*1,5*1,5 - 3,14*0,275*0,275*1,5)		12,075			
20	K	181111111	Plošná úprava terénu v zemině skupiny 1 až 4 s urovnáním povrchu bez doplnění ornice souvislé plochy do 500 m2 při nerovnostech terénu přes 50 do 100 mm v rovině nebo na svahu do 1:5	m2	315,000			CS ÚRS 2021 02
	Online PSC		<a href="https://podminky.urs.cz/item/CS_URS_2021_02/181111111">https://podminky.urs.cz/item/CS_URS_2021_02/181111111</a>					
21	K	181951111	Úprava pláňe vyrovnaním výškových rozdílů strojně v hornině třídy těžitelnosti I, skupiny 1 až 3 bez zhutnění	m2	315,000			CS ÚRS 2021 02
	Online PSC		<a href="https://podminky.urs.cz/item/CS_URS_2021_02/181951111">https://podminky.urs.cz/item/CS_URS_2021_02/181951111</a>					
22	K	181951112	Úprava pláňe vyrovnaním výškových rozdílů strojně v hornině třídy těžitelnosti I, skupiny 1 až 3 se zhutněním	m2	901,000			CS ÚRS 2021 02
	Online PSC		<a href="https://podminky.urs.cz/item/CS_URS_2021_02/181951112">https://podminky.urs.cz/item/CS_URS_2021_02/181951112</a>					
	D	4	Vodorovné konstrukce					
23	K	451573111	Lože pod potrubí, stoky a drobné objekty v otevřeném výkopu z písku a štěrkopísku do 63 mm	m3	0,900			CS ÚRS 2021 02
	Online PSC		<a href="https://podminky.urs.cz/item/CS_URS_2021_02/451573111">https://podminky.urs.cz/item/CS_URS_2021_02/451573111</a>					
	VV		"vpusť" 4*1,5*1,5*0,1		0,900			
	D	5	Komunikace					
24	K	564851111	Podklad ze štěrkodrti ŠD s rozprostřením a zhutněním, po zhutnění tl. 150 mm	m2	714,000			CS ÚRS 2021 02
	Online PSC		<a href="https://podminky.urs.cz/item/CS_URS_2021_02/564851111">https://podminky.urs.cz/item/CS_URS_2021_02/564851111</a>					
	VV		"chodník - zámková dlažba" 714,0		714,000			
25	K	567124113	Podklad ze směsi stmelené cementem SC bez dilatačních spár, s rozprostřením a zhutněním SC C 12/15 (PB III), po zhutnění tl. 150 mm	m2	187,000			CS ÚRS 2021 02
	Online PSC		<a href="https://podminky.urs.cz/item/CS_URS_2021_02/567124113">https://podminky.urs.cz/item/CS_URS_2021_02/567124113</a>					
	VV		"doplnění konstrukce vozovky, podkladní vrstva" 187,0		187,000			
26	K	573191111	Postřik infiltrační kationaktivní emulzí v množství 1,00 kg/m2	m2	187,000			CS ÚRS 2021 02
	Online PSC		<a href="https://podminky.urs.cz/item/CS_URS_2021_02/573191111">https://podminky.urs.cz/item/CS_URS_2021_02/573191111</a>					
	VV		"doplnění konstrukce vozovky" 187,0		187,000			
27	K	573211106	Postřik spojovací PS bez posypu kamenivem z asfaltu silničního, v množství 0,20 kg/m2	m2	187,000			CS ÚRS 2021 02
	Online PSC		<a href="https://podminky.urs.cz/item/CS_URS_2021_02/573211106">https://podminky.urs.cz/item/CS_URS_2021_02/573211106</a>					
	VV		"doplnění konstrukce vozovky" 187,0		187,000			
28	K	578143133	Litý asfalt MA 11 (LAS) s rozprostřením z modifikovaného asfaltu v pruhu šířky do 3 m tl. 40 mm	m2	187,000			CS ÚRS 2021 02
	Online PSC		<a href="https://podminky.urs.cz/item/CS_URS_2021_02/578143133">https://podminky.urs.cz/item/CS_URS_2021_02/578143133</a>					
	VV		"doplnění konstrukce vozovky, vrstva krytu" 187,0		187,000			
29	K	578901112	Zdrsňovací posyp litého asfaltu z kameniva drobného drceného obaleného asfaltem se zaválcováním a s odstraněním přebytečného materiálu s povrchu, v množství 6 kg/m2	m2	187,000			CS ÚRS 2021 02
	Online PSC		<a href="https://podminky.urs.cz/item/CS_URS_2021_02/578901112">https://podminky.urs.cz/item/CS_URS_2021_02/578901112</a>					
	VV		"doplnění konstrukce vozovky, vrstva krytu" 187,0		187,000			

PČ	Typ	Kód	Popis	MJ	Množství	J.cena [CZK]	Cena celkem [CZK]	Cenová soustava
30	K	596211113	Ikladení dlažby z betonových zámkových dlaždic komunikací pro pěší s ložem z kameniva těženého nebo drceného tl. do 40 mm, s vyplněním spár s dvojitým hutněním, vibrováním a se smetením přebytečného materiálu na krajnici tl. 60 mm skupiny A, pro plochy přes 300 m2	m2	714,000			CS ÚRS 2021 02
			Online PSC VV <a href="https://podminky.urs.cz/Item/CS_URS_2021_02/596211113">https://podminky.urs.cz/Item/CS_URS_2021_02/596211113</a> "chodník - zámková dlažba" 714,0			714,000		
31	M	59245018	dlažba tvar obdélník betonová 200x100x60mm přírodní	m2	721,140			CS ÚRS 2021 02
			Online PSC VV <a href="https://podminky.urs.cz/Item/CS_URS_2021_02/59245018">https://podminky.urs.cz/Item/CS_URS_2021_02/59245018</a> "ztratině 1%" 714,0*1,01			721,140		
D	8		Trubní vedení					
32	K	877350310	Montáž tvarovek na kanalizačním plastovém potrubí z polypropylenu PP hladkého plnostěnného kolen DN 200	kus	4,000			CS ÚRS 2021 02
			Online PSC VV <a href="https://podminky.urs.cz/Item/CS_URS_2021_02/877350310">https://podminky.urs.cz/Item/CS_URS_2021_02/877350310</a> "posun vpustí + zkrácení přípojek, náhrada tvarovek" 4			4,000		
33	M	28617183	koleno kanalizační PP SN16 45° DN 200	kus	4,000			CS ÚRS 2021 02
			Online PSC <a href="https://podminky.urs.cz/Item/CS_URS_2021_02/28617183">https://podminky.urs.cz/Item/CS_URS_2021_02/28617183</a>					
34	K	895941111	Zřízení vpustí kanalizační uliční z betonových dílců typ UV-50 normální	kus	4,000			CS ÚRS 2021 02
			Online PSC VV <a href="https://podminky.urs.cz/Item/CS_URS_2021_02/895941111">https://podminky.urs.cz/Item/CS_URS_2021_02/895941111</a> "posun vpustí - montáž" 4			4,000		
35	M	59223850	dno pro uliční vpust' s výtokovým otvorem betonová 450x330x50mm	kus	1,000			CS ÚRS 2021 02
			Online PSC VV <a href="https://podminky.urs.cz/Item/CS_URS_2021_02/59223850">https://podminky.urs.cz/Item/CS_URS_2021_02/59223850</a> "pouze u jedné vpustí náhrada poškozeného dílu" 1			1,000		
36	M	59223860	skruž pro uliční vpust' středová betonová 450x195x50mm	kus	1,000			CS ÚRS 2021 02
			Online PSC VV <a href="https://podminky.urs.cz/Item/CS_URS_2021_02/59223860">https://podminky.urs.cz/Item/CS_URS_2021_02/59223860</a> "pouze u jedné vpustí náhrada poškozeného dílu" 1			1,000		
37	M	59223862	skruž pro uliční vpust' středová betonová 450x295x50mm	kus	1,000			CS ÚRS 2021 02
			Online PSC VV <a href="https://podminky.urs.cz/Item/CS_URS_2021_02/59223862">https://podminky.urs.cz/Item/CS_URS_2021_02/59223862</a> "pouze u jedné vpustí náhrada poškozeného dílu" 1			1,000		
38	M	59223856	skruž pro uliční vpust' horní betonová 450x195x50mm	kus	1,000			CS ÚRS 2021 02
			Online PSC VV <a href="https://podminky.urs.cz/Item/CS_URS_2021_02/59223856">https://podminky.urs.cz/Item/CS_URS_2021_02/59223856</a> "pouze u jedné vpustí náhrada poškozeného dílu" 1			1,000		
39	M	59223864	prstenec pro uliční vpust' vyrovnávací betonový 390x60x130mm	kus	1,000			CS ÚRS 2021 02
			Online PSC VV <a href="https://podminky.urs.cz/Item/CS_URS_2021_02/59223864">https://podminky.urs.cz/Item/CS_URS_2021_02/59223864</a> "pouze u jedné vpustí náhrada poškozeného dílu" 1			1,000		
40	K	899204112	Osazení mříží litinových včetně rámu a košů na bahno pro třídu zatížení D400, E600	kus	4,000			CS ÚRS 2021 02
			Online PSC VV <a href="https://podminky.urs.cz/Item/CS_URS_2021_02/899204112">https://podminky.urs.cz/Item/CS_URS_2021_02/899204112</a> "posun vpustí - montáž" 4			4,000		
41	M	55242320	mříž vtoková litinová plochá 500x500mm	kus	1,000			CS ÚRS 2021 02
			Online PSC VV <a href="https://podminky.urs.cz/Item/CS_URS_2021_02/55242320">https://podminky.urs.cz/Item/CS_URS_2021_02/55242320</a> "pouze u jedné vpustí náhrada poškozeného dílu" 1			1,000		
42	M	59223874	koš vysoký pro uliční vpustí žárové Pz plech pro rám 500/300mm	kus	1,000			CS ÚRS 2021 02
			Online PSC VV <a href="https://podminky.urs.cz/Item/CS_URS_2021_02/59223874">https://podminky.urs.cz/Item/CS_URS_2021_02/59223874</a> "pouze u jedné vpustí náhrada poškozeného dílu" 1			1,000		
43	K	899331111	Výšková úprava uličního vstupu nebo vpustí do 200 mm zvýšením poklopu	kus	2,000			CS ÚRS 2021 02
			Online PSC VV <a href="https://podminky.urs.cz/Item/CS_URS_2021_02/899331111">https://podminky.urs.cz/Item/CS_URS_2021_02/899331111</a> "předpoklad u 2 vpustí dodatečná výšková úprava" 2			2,000		
44	K	899331999	Zrušení kanalizační vpustí, napojení přípojeky k nové vpustí	kus	4,000			

PČ	Typ	Kód	Popis	MJ	Množství	J.cena [CZK]	Cena celkem [CZK]	Cenová soustava
D	9		Ostatní konstrukce a práce, bourání					
45	K	916231213	Osazení chodníkového obrubníku betonového se zřízením lože, s vyplněním a zatřením spár cementovou maltou stojatého s boční opěrou z betonu prostého, do lože z betonu prostého	m	375,000			CS ÚRS 2021 02
		Online PSC	<a href="http://podminky.urs.cz/item/CS_URS_2021_02_916231213">http://podminky.urs.cz/item/CS_URS_2021_02_916231213</a>					
46	M	59217031	obrubník betonový silniční 1000x150x250mm	m	378,750			CS ÚRS 2021 02
		Online PSC	<a href="http://podminky.urs.cz/item/CS_URS_2021_02/59217031">http://podminky.urs.cz/item/CS_URS_2021_02/59217031</a>					
		VV	"ztratné 1%" 375,0*1,01		378,750			
47	K	916331112	Osazení zahradního obrubníku betonového s ložem tl. od 50 do 100 mm z betonu prostého tř. C 12/15 s boční opěrou z betonu prostého tř. C 12/15	m	650,000			CS ÚRS 2021 02
		Online PSC	<a href="http://podminky.urs.cz/item/CS_URS_2021_02_916331112">http://podminky.urs.cz/item/CS_URS_2021_02_916331112</a>					
48	M	59217011	obrubník betonový zahradní 500x50x200mm	m	656,500			CS ÚRS 2021 02
		Online PSC	<a href="http://podminky.urs.cz/item/CS_URS_2021_02/59217011">http://podminky.urs.cz/item/CS_URS_2021_02/59217011</a>					
		VV	"ztratné 1%" 650,0*1,01		656,500			
49	K	919112213	Řezání dilatačních spár v živičném krytu vytvoření komůrky pro těsnící závlivku šířky 10 mm, hloubky 25 mm	m	381,000			CS ÚRS 2021 02
		Online PSC	<a href="http://podminky.urs.cz/item/CS_URS_2021_02_919112213">http://podminky.urs.cz/item/CS_URS_2021_02_919112213</a>					
50	K	919121211	Utěsnění dilatačních spár závlivkou za studena v cementobetonovém nebo živičném krytu včetně adhezivního nátěru bez těsnicího profilu pod závlivkou, pro komůrky šířky 10 mm, hloubky 15 mm	m	381,000			CS ÚRS 2021 02
		Online PSC	<a href="https://podminky.urs.cz/item/CS_URS_2021_02/919121211">https://podminky.urs.cz/item/CS_URS_2021_02/919121211</a>					
51	K	919731122	Zarovnání styčné plochy podkladu nebo krytu podél vybourané části komunikace nebo zpevněné plochy živičné tl. přes 50 do 100 mm	m	381,000			CS ÚRS 2021 02
		Online PSC	<a href="https://podminky.urs.cz/item/CS_URS_2021_02/919731122">https://podminky.urs.cz/item/CS_URS_2021_02/919731122</a>					
52	K	919735112	Řezání stávajícího živičného krytu nebo podkladu hloubky přes 50 do 100 mm	m	381,000			CS ÚRS 2021 02
		Online PSC	<a href="https://podminky.urs.cz/item/CS_URS_2021_02/919735112">https://podminky.urs.cz/item/CS_URS_2021_02/919735112</a>					
D	997		Přesun sutě					
53	K	997221551	Vodorovná doprava suti bez naložení, ale se složením a s hrubým urovnáním ze sypkých materiálů, na vzdálenost do 1 km	t	325,079			CS ÚRS 2021 02
		Online PSC	<a href="https://podminky.urs.cz/item/CS_URS_2021_02/997221551">https://podminky.urs.cz/item/CS_URS_2021_02/997221551</a>					
		VV	"kamenivo" 16,820+94,250		111,070			
		VV	"živice" 5,684+102,700		108,384			
		VV	"beton" 105,625		105,625			
54	K	997221559	Vodorovná doprava suti bez naložení, ale se složením a s hrubým urovnáním Příplatek k ceně za každý další i započatý 1 km přes 1 km	t	2 925,711			CS ÚRS 2021 02
		Online PSC	<a href="http://podminky.urs.cz/item/CS_URS_2021_02/997221559">http://podminky.urs.cz/item/CS_URS_2021_02/997221559</a>					
		VV	325,079*9 'Přepočtené koeficientem množství		325,079			
		VV	325,079*9 'Přepočtené koeficientem množství		2 925,711			
55	K	997221561	Vodorovná doprava suti bez naložení, ale se složením a s hrubým urovnáním z kusových materiálů, na vzdálenost do 1 km	t	126,936			CS ÚRS 2021 02
		Online PSC	<a href="https://podminky.urs.cz/item/CS_URS_2021_02/997221561">https://podminky.urs.cz/item/CS_URS_2021_02/997221561</a>					
		VV	"beton,dlaždice přídlažby" 39,525		39,525			
		VV	"kamenné obruby" 85,100		85,100			
		VV	"beton.obruby" 2,050		2,050			
		VV	"poskozené beton.díly stáv.vpusti" 0,097+0,040+0,057+0,040+0,027		0,261			
56	K	997221569	Vodorovná doprava suti bez naložení, ale se složením a s hrubým urovnáním Příplatek k ceně za každý další i započatý 1 km přes 1 km	t	1 142,424			CS ÚRS 2021 02
		Online PSC	<a href="http://podminky.urs.cz/item/CS_URS_2021_02_997221569">http://podminky.urs.cz/item/CS_URS_2021_02_997221569</a>					
		VV	126,936		126,936			
		VV	126,936*9 'Přepočtené koeficientem množství		1 142,424			
57	K	997221861	Poplatek za uložení stavebního odpadu na recyklační skládce (skládkovně) z prostého betonu zatříděného do Katalogu odpadů pod kódem 17 01 01	t	147,461			CS ÚRS 2021 02
		Online PSC	<a href="https://podminky.urs.cz/item/CS_URS_2021_02/997221861">https://podminky.urs.cz/item/CS_URS_2021_02/997221861</a>					

PČ	Typ	Kód	Popis	MJ	Množství	J.cena [CZK]	Cena celkem [CZK]	Cenová soustava
	W		"beton" 105,625		105,625			
	W		"beton,dlaždice přídlažby" 39,525		39,525			
	W		"beton,obruba" 2,050		2,050			
	W		"poskožené beton,díly stáv.vpusti" 0,097+0,040+0,057+0,040+0,027		0,261			
58	K	997221873	Poplatek za uložení stavebního odpadu na recyklační skládce (skládkovně) zeminy a kamení zaříděného do Katalogu odpadů pod kódem 17 05 04	t	196,170			CS ÚRS 2021 02
	Online PSC		<a href="https://podminky.urs.cz/item/CS_URS_2021_02/997221873">https://podminky.urs.cz/item/CS_URS_2021_02/997221873</a>					
	W		"kamenivo" 16,820+94,250		111,070			
	VV		"kamenné obruby" 85,100		85,100			
59	K	997221875	Poplatek za uložení stavebního odpadu na recyklační skládce (skládkovně) asfaltového bez obsahu dehtu zaříděného do Katalogu odpadů pod kódem 17 03 02	t	108,384			CS ÚRS 2021 02
	Online PSC		<a href="https://podminky.urs.cz/item/CS_URS_2021_02/997221875">https://podminky.urs.cz/item/CS_URS_2021_02/997221875</a>					
	VV		"živice" 5,684+102,700		108,384			
	D	998	Přesun hmot					
60	K	998223011	Přesun hmot pro pozemní komunikace s krytem dlážděným dopravní vzdálenost do 200 m jakékoliv délky objektu	t	318,245			CS ÚRS 2021 02
	Online PSC		<a href="https://podminky.urs.cz/item/CS_URS_2021_02/998223011">https://podminky.urs.cz/item/CS_URS_2021_02/998223011</a>					

# KRYCÍ LIST SOUPISU PRACÍ

Stavba:

Kutná Hora - Karlov - chodník pro pěši

Objekt:

**SO 102 - Dopravní značení – uznatelné náklady**

KSO: 822 29

Místo: k.ú. Kutná Hora (677 710)

Zadavatel:

Město Kutná Hora, Havlíčkovo nám.552/1, Kutná Hora

Uchazeč:

STAVONEL spol. s r.o.

Projektant:

MILOTA Kladno spol.s r.o.,Huťská 1557, Kladno

Zpracovatel:



Poznámka:

Soupis prací je sestaven s využitím Cenové soustavy ÚRS. Položky, které pochází z této cenové soustavy, jsou ve sloupci 'Cenová soustava' označeny popisem 'CS ÚRS' a úrovní příslušného kalendářního pololetí. Veškeré další informace vymezující popis a podmínky použití těchto položek z Cenové soustavy, které nejsou uvedeny přímo v soupisu prací, jsou neomezeně dálkově k dispozici na [www.cs-urs.cz](http://www.cs-urs.cz), sekce Cenové a technické podmínky.

CC-CZ:

Datum: 30.12.1899

IČ:

00236195

DIČ:

IČ:

25737082

DIČ:

CZ25737082

IČ:

47550961

DIČ:

IČ:

04594932

DIČ:

## Cena bez DPH

DPH základní  
snižená

Základ daně

181 963,98

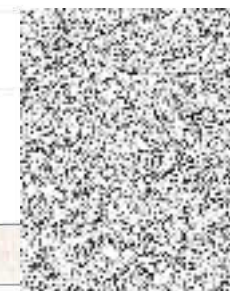
Sazba daně

21,00%

15,00%

## Cena s DPH

v CZK



## REKAPITULACE ČLENĚNÍ SOUPISU PRACÍ

Stavba:

Kutná Hora - Karlov - chodník pro pěši

Objekt:

**SO 102 - Dopravní značení – uznatelné náklady**

Místo:

k.ú. Kutná Hora (677 710)

Datum:

Zadavatel:

Město Kutná Hora, Havlíčkovo nám.552/1, Kutná Hora

Projektant:

MILOTA Kladno  
spol.s r.o.,Huťská  
1557, Kladno

Uchazeč:

STAVONEL spol. s r.o.

Zpracovatel:



Kód dílu - Popis

Cena celkem [CZK]

### Náklady stavby celkem

HSV - Práce a dodávky HSV

9 - Ostatní konstrukce a práce-bourání

998 - Přesun hmot

PSV - Práce a dodávky PSV

783 - Dokončovací práce - nátěry



# SOUPIS PRACÍ

Stavba:

Kutná Hora - Karlov - chodník pro pěši

Objekt:

**SO 102 - Dopravní značení – uznatelné náklady**

Místo:

k.ú. Kutná Hora (677 710)

Datum:

Zadavatel:

Město Kutná Hora, Havlíčkovo nám.552/1, Kutná Hora

Projektant:

MILOTA Kladno  
spol.s r.o.,Huřská  
1557, Kladno

Uchazeč:

STAVONEL spol. s r.o.

Zpracovatel:



PČ	Typ	Kód	Popis	MJ	Množství	J.cena [CZK]	Cena celkem [CZK]	Cenová soustava
<b>Náklady soupisu celkem</b>								
D		HSV	Práce a dodávky HSV					
D		9	Ostatní konstrukce a práce-bourání					
1	K	911331141	Silniční svodidlo s osazením sloupků zaberaněním ocelové úroveň zádržnosti H2 vzdálenosti sloupků do 2 m jednostranné	m	35,000			CS ÚRS 2021 02
		Online PSC	<a href="https://podminky.urs.cz/item/CS_URS_2021_02/911331141">https://podminky.urs.cz/item/CS_URS_2021_02/911331141</a>					
		VV	"pouze montáž - posun svodidla" 35,0		35,000			
2	K	914111111	Montáž svislé dopravní značky základní velikosti do 1 m2 objímkami na sloupky nebo konzoly	kus	4,000			CS ÚRS 2021 02
		Online PSC	<a href="https://podminky.urs.cz/item/CS_URS_2021_02/914111111">https://podminky.urs.cz/item/CS_URS_2021_02/914111111</a>					
		VV	"zpětné osazení, pouze montáž" 3		3,000			
		VV	"nová značka" 1		1,000			
3	M	40445619	zákazové, příkazové dopravní značky B1-B34, C1-15 500mm	kus	1,000			CS ÚRS 2021 02
		Online PSC	<a href="https://podminky.urs.cz/item/CS_URS_2021_02/40445619">https://podminky.urs.cz/item/CS_URS_2021_02/40445619</a>					
		VV	"zn.C7b" 1		1,000			
4	K	914511112	Montáž sloupku dopravních značek délky do 3,5 m do hliníkové patky	kus	4,000			CS ÚRS 2021 02
		Online PSC	<a href="https://podminky.urs.cz/item/CS_URS_2021_02/914511112">https://podminky.urs.cz/item/CS_URS_2021_02/914511112</a>					
		VV	"zpětné osazení, pouze montáž" 3		3,000			
		VV	"nová značka" 1		1,000			
5	M	40445225	sloupek pro dopravní značku Zn D 60mm v 3,5m	kus	1,000			CS ÚRS 2021 02
		Online PSC	<a href="https://podminky.urs.cz/item/CS_URS_2021_02/40445225">https://podminky.urs.cz/item/CS_URS_2021_02/40445225</a>					
6	M	40445240	patka pro sloupek Al D 60mm	kus	1,000			CS ÚRS 2021 02
		Online PSC	<a href="https://podminky.urs.cz/item/CS_URS_2021_02/40445240">https://podminky.urs.cz/item/CS_URS_2021_02/40445240</a>					
7	M	40445253	víčko plastové na sloupek D 60mm	kus	1,000			CS ÚRS 2021 02
		Online PSC	<a href="https://podminky.urs.cz/item/CS_URS_2021_02/40445253">https://podminky.urs.cz/item/CS_URS_2021_02/40445253</a>					
8	M	40445256	svorka upínací na sloupek dopravní značky D 60mm	kus	8,000			CS ÚRS 2021 02
		Online PSC	<a href="https://podminky.urs.cz/item/CS_URS_2021_02/40445256">https://podminky.urs.cz/item/CS_URS_2021_02/40445256</a>					
		VV	"2ks/značku" 4*2		8,000			
9	K	915211112	Vodorovné dopravní značení stříkaným plastem dělicí čára šířky 125 mm souvislá bílá retroreflexní	m	224,000			CS ÚRS 2021 02
		Online PSC	<a href="https://podminky.urs.cz/item/CS_URS_2021_02/915211112">https://podminky.urs.cz/item/CS_URS_2021_02/915211112</a>					
		VV	"zn.V1a" 224,0		224,000			

PČ	Typ	Kód	Popis	MJ	Množství	J.cena [CZK]	Cena celkem [CZK]	Cenová soustava
10	K	915211122	Vodorovné dopravní značení stříkaným plastem dělicí čára šířky 125 mm přerušovaná bílá retroreflexní	m	248,000			CS ÚRS 2021 02
	Online PSC		<a href="https://podminky.urs.cz/item/CS_URS_2021_02/915211122">https://podminky.urs.cz/item/CS_URS_2021_02/915211122</a>					
	VV		"zn.V2b" 248,0		248,000			
11	K	915221112	Vodorovné dopravní značení stříkaným plastem vodící čára bílá šířky 250 mm souvislá retroreflexní	m	468,000			CS ÚRS 2021 02
	Online PSC		<a href="https://podminky.urs.cz/item/CS_URS_2021_02/915221112">https://podminky.urs.cz/item/CS_URS_2021_02/915221112</a>					
	VV		"zn.V4" 468,0		468,000			
12	K	915231112	Vodorovné dopravní značení stříkaným plastem přechody pro chodce, šipky, symboly nápisy bílé retroreflexní	m2	53,000			CS ÚRS 2021 02
	Online PSC		<a href="https://podminky.urs.cz/item/CS_URS_2021_02/915231112">https://podminky.urs.cz/item/CS_URS_2021_02/915231112</a>					
	VV		"zn.V5, V9a, V13a" 3,0+27,0+23,0		53,000			
13	K	915611111	Předznačení pro vodorovné značení stříkané barvou nebo prováděné z nátěrových hmot liniové dělicí čáry, vodící pružky	m	940,000			CS ÚRS 2021 02
	Online PSC		<a href="https://podminky.urs.cz/item/CS_URS_2021_02/915611111">https://podminky.urs.cz/item/CS_URS_2021_02/915611111</a>					
	VV		224,0+248,0+468,0		940,000			
14	K	915621111	Předznačení pro vodorovné značení stříkané barvou nebo prováděné z nátěrových hmot plošné šipky, symboly, nápisy	m2	53,000			CS ÚRS 2021 02
	Online PSC		<a href="https://podminky.urs.cz/item/CS_URS_2021_02/915621111">https://podminky.urs.cz/item/CS_URS_2021_02/915621111</a>					
15	K	966005311	Rozebrání a odstranění silničního zábradlí a ocelových svodidel s přemístěním hmot na skládku na vzdálenost do 10 m nebo s naložením na dopravní prostředek, se zásypem jam po odstraněných sloupcích a s jeho zhutněním svodidla včetně sloupků, s jednou pásnicí silničního	m	35,000			CS ÚRS 2021 02
	Online PSC		<a href="https://podminky.urs.cz/item/CS_URS_2021_02/966005311">https://podminky.urs.cz/item/CS_URS_2021_02/966005311</a>					
16	K	966006132	Odstranění dopravních nebo orientačních značek se sloupkem s uložením hmot na vzdálenost do 20 m nebo s naložením na dopravní prostředek, se zásypem jam a jeho zhutněním s betonovou patkou	kus	3,000			CS ÚRS 2021 02
	Online PSC		<a href="https://podminky.urs.cz/item/CS_URS_2021_02/966006132">https://podminky.urs.cz/item/CS_URS_2021_02/966006132</a>					
	VV		"posun značek do nové polohy" 3		3,000			
17	K	966007113	Odstranění vodorovného dopravního značení frézováním značeného barvou plošného	m2	30,000			CS ÚRS 2021 02
	Online PSC		<a href="https://podminky.urs.cz/item/CS_URS_2021_02/966007113">https://podminky.urs.cz/item/CS_URS_2021_02/966007113</a>					
	D	998	Přesun hmot					
18	K	998223011	Přesun hmot pro pozemní komunikace s krytem dlážděným dopravní vzdálenost do 200 m jakékoliv délky objektu	t	2,101			CS ÚRS 2021 02
	Online PSC		<a href="https://podminky.urs.cz/item/CS_URS_2021_02/998223011">https://podminky.urs.cz/item/CS_URS_2021_02/998223011</a>					
	D	PSV	Práce a dodávky PSV					
	D	783	Dokončovací práce - nátěry					
19	K	783301303	Příprava podkladu zámečnických konstrukcí před provedením nátěru odrezivění odrezovačem bezoplachovým	m2	47,440			CS ÚRS 2021 02
	Online PSC		<a href="https://podminky.urs.cz/item/CS_URS_2021_02/783301303">https://podminky.urs.cz/item/CS_URS_2021_02/783301303</a>					
	VV		"pro nátěr svodidla vč.sloupků"					
	VV		"pásnice" 0,6*2*35		42,000			
	VV		"distanční upevnění" 0,05*2*17		1,700			
	VV		"sloupky" 0,11*2*17		3,740			
20	K	783301401	Příprava podkladu zámečnických konstrukcí před provedením nátěru ometení	m2	47,440			CS ÚRS 2021 02
	Online PSC		<a href="https://podminky.urs.cz/item/CS_URS_2021_02/783301401">https://podminky.urs.cz/item/CS_URS_2021_02/783301401</a>					
	VV		"pro nátěr svodidla vč.sloupků" 47,440		47,440			
21	K	783306809	Odstranění nátěrů ze zámečnických konstrukcí okartáčováním	m2	23,720			CS ÚRS 2021 02
	Online PSC		<a href="https://podminky.urs.cz/item/CS_URS_2021_02/783306809">https://podminky.urs.cz/item/CS_URS_2021_02/783306809</a>					
	VV		"pro nátěr svodidla vč.sloupků, odhadem 50% plochy" 47,440*0,5		23,720			
22	K	783314201	Základní antikorozi nátěr zámečnických konstrukcí jednonásobný syntetický standardní	m2	47,440			CS ÚRS 2021 02



PČ	Typ	Kód	Popis	MJ	Množství	J.cena [CZK]	Cena celkem [CZK]	Genová soustava
	Online PSC		<a href="https://portal.mps.urs.cz/Sym/CS_URS_2021_02/783317101">https://portal.mps.urs.cz/Sym/CS_URS_2021_02/783317101</a>					
	VV		"nátěr svodidla vč.sloupků" 47,440		47,440			
23	K	783317101	Krycí nátěr (email) zámečnických konstrukcí jednonásobný syntetický standardní	m2	47,440			CS ÚRS 2021 02
	Online PSC		<a href="https://portal.mps.urs.cz/Sym/CS_URS_2021_02/783317101">https://portal.mps.urs.cz/Sym/CS_URS_2021_02/783317101</a>					
	VV		"nátěr svodidla vč.sloupků" 47,440		47,440			

# KRYCÍ LIST SOUPISU PRACÍ

Stavba:

Kutná Hora - Karlov - chodník pro pěši

Objekt:

**SO 201 - Opěrné zdi – uznatelné náklady**

KSO: 815 41 3

Misto: k.ú. Kutná Hora (677 710)

Zadavatel:

Město Kutná Hora, Havlíčkovo nám.552/1, Kutná Hora

Uchazeč:

**STAVONEL spol. s r.o.**

Projektant:

MILOTA Kladno spol.s r.o.,Huťská 1557, Kladno

Zpracovatel:

MILOTA Kladno spol.s r.o.,Huťská 1557, Kladno

Poznámka:

Soupis prací je sestaven s využitím Cenové soustavy ÚRS. Položky, které pochází z této cenové soustavy, jsou ve sloupci 'Cenová soustava' označeny popisem 'CS ÚRS' a úrovní příslušného kalendářního pololetí. Veškeré další informace vymezující popis a podmínky použití těchto položek z Cenové soustavy, které nejsou uvedeny přímo v soupisu prací, jsou neomezeně dále k dispozici na [www.cs-urs.cz](http://www.cs-urs.cz), sekce Cenové a technické podmínky.

CC-CZ:

Datum: 30.12.1899

IČ:

00236195

DIČ:

IČ:

25737082

DIČ:

CZ25737082

IČ:

47550961

DIČ:

IČ:

47550961

DIČ:

## Cena bez DPH

DPH základní  
snížená

Základ daně  
1 918 163.12

Sazba daně  
21,00%  
15,00%

## Cena s DPH

v CZK

## REKAPITULACE ČLENĚNÍ SOUPISU PRACÍ

Stavba:

Kutná Hora - Karlov - chodník pro pěši

Objekt:

**SO 201 - Opěrné zdi – uznatelné náklady**

Místo:

k.ú. Kutná Hora (677 710)

Datum:

Zadavatel:

Město Kutná Hora, Havlíčkovo nám.552/1, Kutná Hora

Projektant:

MILOTA Kladno  
spol.s r.o.,Huťská  
1557, Kladno

Uchazeč:

STAVONEL spol. s r.o.

Zpracovatel:

MILOTA Kladno  
spol.s r.o.,Huťská  
1557, Kladno

Kód dílu - Popis

Cena celkem [CZK]

### Náklady stavby celkem

#### HSV - Práce a dodávky HSV

1 - Zemní práce

2 - Základy a zvláštní zakládání

3 - Svislé a kompletní konstrukce

93 - Dokončovací práce inženýrských staveb

95 - Dokončovací konstrukce na pozemních stavbách

99 - Staveništní přesun hmot

767 - Konstrukce zámečnické



# SOUPIS PRACÍ

Stavba:

Kutná Hora - Karlov - chodník pro pěší

Objekt:

**SO 201 - Opěrné zdi – uznatelné náklady**

Místo:

k.ú. Kutná Hora (677 710)

Datum:

Zadavatel:

Město Kutná Hora, Havlíčkovo nám.552/1, Kutná Hora

Projektant:

MILOTA Kladno  
spol.s r.o.,Huťská  
1557, Kladno

Uchazeč:

STAVONEL spol. s r.o.

Zpracovatel:

MILOTA Kladno  
spol.s r.o.,Huťská  
1557, Kladno

PČ	Typ	Kód	Popis	MJ	Množství	J.cena [CZK]	Cena celkem [CZK]	Cenová soustava
<b>Náklady soupisu celkem</b>								
D		HSV	Práce a dodávky HSV					
D		1	Zemní práce					
1	K	132251254	Hloubení nezapažených rýh šířky přes 800 do 2 000 mm strojně s urovněním dna do předepsaného profilu a spádu v hornině třídy těžitelnosti I skupiny 3 přes 100 do 500 m3	m3	169,200			S ÚRS 2021 02
		Online PSC	<a href="https://podminky.urs.cz/item/CS_URS_2021_02/132251254">https://podminky.urs.cz/item/CS_URS_2021_02/132251254</a>					
		VV	"Opěrná stěna 1, prům.hl. výkopu 1,2m" 1,3*1,2*(42,89+9,82+20,98+21,76)			148,902		
		VV	"Opěrná stěna 2, prům.hl. výkopu 1,2m" 1,3*0,7*22,34			20,329		
		VV	-0,0314			-0,031		
2	K	162651112	Vodorovně přemístění výkopku nebo sypaniny po suchu na obvyklém dopravním prostředku, bez naložení výkopku, avšak se složením bez rozhrnutí z horniny třídy těžitelnosti I skupiny 1 až 3 na vzdálenost přes 4 000 do 5 000 m	m3	79,100			S ÚRS 2021 02
		Online PSC	<a href="https://podminky.urs.cz/item/CS_URS_2021_02/162651112">https://podminky.urs.cz/item/CS_URS_2021_02/162651112</a>					
		VV	"Opěrná stěna 1, prům.hl. výkopu 1,2m" 1,2*(42,89+9,82+20,98+21,76)*0,35			40,089		
		VV	0,95*(42,89+9,82+20,98+21,76)*0,3			27,203		
		VV	"Opěrná stěna 2, prům.hl. výkopu 1,2m" 0,7*22,34*0,35			5,473		
		VV	0,95*22,34*0,3			6,367		
		VV	-0,03245			-0,032		
3	K	171251201	Uložení sypaniny na skládky nebo meziskládky bez hutnění s upravením uložené sypaniny do předepsaného tvaru	m3	79,100			S ÚRS 2021 02
		Online PSC	<a href="https://podminky.urs.cz/item/CS_URS_2021_02/171251201">https://podminky.urs.cz/item/CS_URS_2021_02/171251201</a>					
4	K	171201231	Poplatek za uložení stavebního odpadu na recyklační skládce (skládkovně) zeminy a kamení zatříděného do Katalogu odpadů pod kódem 17 05 04	t	142,380			S ÚRS 2021 02
		Online PSC	<a href="https://podminky.urs.cz/item/CS_URS_2021_02/171201231">https://podminky.urs.cz/item/CS_URS_2021_02/171201231</a>					
		VV	79,1*1,8			142,380		
5	K	175111201	Obsypání objektů nad přilehlým původním terénem ručně sypaninou z vhodných hornin třídy těžitelnosti I a II, skupiny 1 až 4 nebo materiálem uloženým ve vzdálenosti do 3 m od vnějšího kraje objektu pro jakoukoliv míru zhutnění bez prohození sypaniny	m3	90,100			S ÚRS 2021 02
		Online PSC	<a href="https://podminky.urs.cz/item/CS_URS_2021_02/175111201">https://podminky.urs.cz/item/CS_URS_2021_02/175111201</a>					
		VV	169,2-79,1			90,100		

PC	Typ	Kód	Popis	MJ	Množství	J.cena [CZK]	Cena celkem [CZK]	Genová soustava
D	2		<b>Základy a zvláštní zakládání</b>					
6	K	273313511	Základy z betonu prostého desky z betonu kamenem neprokládaného tř. C 12/15	m3	6,500			CS ÚRS 2021 02
		Online PSC	<a href="https://podminky.urs.cz/item/CS_URS_2021_02/273313511">https://podminky.urs.cz/item/CS_URS_2021_02/273313511</a>					
		VV	"Opěrná stěna 1" 0,05*1,2*(42,89+9,82+20,98+21,76)		5,727			
		VV	"Opěrná stěna 2" 0,05*0,7*22,34		0,782			
		VV	-0,0089		-0,009			
D	3		<b>Svislé a kompletní konstrukce</b>					
7	K	327324128	Opěrné zdi a valy z betonu železového odolný proti agresivnímu prostředí tř. C 30/37	m3	108,100			CS ÚRS 2021 02
		Online PSC	<a href="https://podminky.urs.cz/item/CS_URS_2021_02/327324128">https://podminky.urs.cz/item/CS_URS_2021_02/327324128</a>					
		VV	"Viditelná část z pohledového betonu"					
		VV	"Opěrná stěna 1 - pata stěny" 1,2*(42,89+9,82+20,98+21,76)*0,3		34,362			
		VV	"stěna" (1,95*(42,89+9,82)+2,4*20,98+1,85*21,76)*0,3		58,018			
		VV	"Opěrná stěna 2 - pata stěny" 0,7*22,34*0,3		4,691			
		VV	"stěna" 1,65*22,34*0,3		11,058			
		VV	-0,02945		-0,029			
8	K	311351121	Bednění nadzákladových zdí nosných rovné oboustranné za každou stranu zřízení	m2	235,600			CS ÚRS 2021 02
		Online PSC	<a href="https://podminky.urs.cz/item/CS_URS_2021_02/311351121">https://podminky.urs.cz/item/CS_URS_2021_02/311351121</a>					
		VV	"Opěrná stěna 1" 1*2*(42,89+9,82)+1*20,98*2+1*21,76*2		190,900			
		VV	"Opěrná stěna 2" 1*22,34*2		44,680			
		VV	0,02		0,020			
9	K	311351122	Bednění nadzákladových zdí nosných rovné oboustranné za každou stranu odstranění	m2	235,600			CS ÚRS 2021 02
		Online PSC	<a href="https://podminky.urs.cz/item/CS_URS_2021_02/311351122">https://podminky.urs.cz/item/CS_URS_2021_02/311351122</a>					
10	K	311351121	Bednění nadzákladových zdí nosných rovné oboustranné za každou stranu zřízení	m2	243,200			CS ÚRS 2021 02
		Online PSC	<a href="https://podminky.urs.cz/item/CS_URS_2021_02/311351121">https://podminky.urs.cz/item/CS_URS_2021_02/311351121</a>					
		VV	"Opěrná stěna 1" 1*2*(42,89+9,82)+1,5*20,98*2+0,95*21,76*2		209,704			
		VV	"Opěrná stěna 2" 0,75*22,34*2		33,510			
		VV	-0,014		-0,014			
11	K	311351911	Bednění nadzákladových zdí nosných Příplatek k cenám bednění za pohledový beton	m2	243,200			CS ÚRS 2021 02
		Online PSC	<a href="https://podminky.urs.cz/item/CS_URS_2021_02/311351911">https://podminky.urs.cz/item/CS_URS_2021_02/311351911</a>					
12	K	311351122	Bednění nadzákladových zdí nosných rovné oboustranné za každou stranu odstranění	m2	243,200			CS ÚRS 2021 02
		Online PSC	<a href="https://podminky.urs.cz/item/CS_URS_2021_02/311351122">https://podminky.urs.cz/item/CS_URS_2021_02/311351122</a>					
13	K	311361821	Výztuž nadzákladových zdí nosných svislých nebo odkloněných od svislice, rovných nebo oblých z betonářské oceli 10 505 (R) nebo BS1 500	t	14,087			CS ÚRS 2021 02
		Online PSC	<a href="https://podminky.urs.cz/item/CS_URS_2021_02/311361821">https://podminky.urs.cz/item/CS_URS_2021_02/311361821</a>					
		VV	"Opěrná stěna 1 - dle tabulky výztuže" 11,229*1,08		12,127			
		VV	"Opěrná stěna 2 - dle tabulky výztuže" 1,815*1,08		1,960			
D	93		<b>Dokončovací práce inženýrských staveb</b>					
14	K	931992121	Výplň dilatačních spár z polystyrenu extrudovaného, tloušťky 20 mm	m2	2,200			CS ÚRS 2021 02
		Online PSC	<a href="https://podminky.urs.cz/item/CS_URS_2021_02/931992121">https://podminky.urs.cz/item/CS_URS_2021_02/931992121</a>					

PČ	Typ	Kód	Popis	MJ	Množství	J.cena [CZK]	Cena celkem [CZK]	Cenová soustava
			<p>Rožňavka k souboru cen_&gt;0000_</p> <p>1. V cenách jsou započteny náklady na řezání desek z polyetylénu na požadovaný rozměr a vložení do bednění dilatační spary s nutným zakrytím před betonáží_&gt;0000_</p> <p>2. V cenách nejsou započteny náklady bednění čela dilatační spary a vložení štět zvození dilatační spary. Imbeni dilatační spary s předtěstněním. Tyto se oceňují souborem cen 931-99-41 Těsnění spary betonové konstrukce pásy, profily a tmely_&gt;0000_</p> <p>Rožňavka k souboru cen_&gt;0000_</p> <p>1. V cenách jsou započteny náklady na řezání desek z polyetylénu na požadovaný rozměr a vložení do bednění dilatační spary s nutným zakrytím před betonáží_&gt;0000_</p> <p>2. V cenách nejsou započteny náklady bednění čela dilatační spary a vložení štět zvození dilatační spary. Imbeni dilatační spary s předtěstněním. Tyto se oceňují souborem cen 931-99-41 Těsnění spary betonové konstrukce pásy, profily a tmely_&gt;0000_</p> <p>Rožňavka k souboru cen_&gt;0000_</p> <p>1. V cenách jsou započteny náklady na řezání desek z polyetylénu na požadovaný rozměr a vložení do bednění dilatační spary s nutným zakrytím před betonáží_&gt;0000_</p> <p>2. V cenách nejsou započteny náklady bednění čela dilatační spary a vložení štět zvození dilatační spary. Imbeni dilatační spary s předtěstněním. Tyto se oceňují souborem cen 931-99-41 Těsnění spary betonové konstrukce pásy, profily a tmely_&gt;0000_</p>					
	VV		0,3*(1,55+1,48+1,96+2,25)			2,172		
	VV		0,028			0,028		
15	K	931111135T01	Vložení chráničky do bednění DN 100 D+M	kus	39,000			
	VV		(95,45+22,34)/3			39,263		
	VV		-0,26333			-0,263		
	D	95	Dokončovací konstrukce na pozemních stavbách					
16	K	953961113	Kotvy chemické s vyvrtáním otvoru do betonu, železobetonu nebo tvrdého kamene tmel, velikost M 12, hloubka 110 mm	kus	304,000			CS ÚRS 2021 02
	Online PSC		<a href="https://podminky.urs.cz/item/CS_URS_2021_02/953961113">https://podminky.urs.cz/item/CS_URS_2021_02/953961113</a>					
	VV		"Opěrná stěna 1" 4*61			244,000		
	VV		"Opěrná stěna 2" 4*15			60,000		
17	K	953961213	Kotvy chemické s vyvrtáním otvoru do betonu, železobetonu nebo tvrdého kamene chemická patrona, velikost M 12, hloubka 110 mm	kus	304,000			CS ÚRS 2021 02
	Online PSC		<a href="https://podminky.urs.cz/item/CS_URS_2021_02/953961213">https://podminky.urs.cz/item/CS_URS_2021_02/953961213</a>					
	D	99	Staveništní přesun hmot					
18	K	998152111	Přesun hmot pro zdi a valy samostatně montované z dílců železobetonových nebo z předpjatého betonu ivodorovná dopravní vzdálenost do 50 m, pro zdi výšky do 12 m	t	31,382			CS ÚRS 2021 02
	Online PSC		<a href="https://podminky.urs.cz/item/CS_URS_2021_02/998152111">https://podminky.urs.cz/item/CS_URS_2021_02/998152111</a>					
	D	767	Konstrukce zámečnické					
19	K	767001001	D+M ocelového trubkového zábradlí s žebírkovým pletivem v. 80cm vč. povrchové úpravy ( třívrstvý nátěrový systém)	kg	3 571,000			
	VV		"dle soupisu materiálu" 3571			3 571,000		
20	K	998767103	Přesun hmot tonážní pro zámečnické konstrukce v objektech v přes 12 do 24 m	t	34,959			CS ÚRS 2021 02
	Online PSC		<a href="https://podminky.urs.cz/item/CS_URS_2021_02/998767103">https://podminky.urs.cz/item/CS_URS_2021_02/998767103</a>					

# KRYCÍ LIST SOUPISU PRACÍ

Stavba:

Kutná Hora - Karlov - chodník pro pěši

Objekt:

**SO 401 - Veřejné osvětlení – neuznatelné náklady**

KSO:

Místo: k.ú. Kutná Hora (677 710)

Zadavatel:

Město Kutná Hora, Havlíčkovo nám.552/1, Kutná Hora

Uchazeč:

**STAVONEL spol. s r.o.**

Projektant:

MILOTA Kladno spol.s r.o.,Huťská 1557, Kladno

Zpracovatel:

MILOTA Kladno spol.s r.o.,Huťská 1557, Kladno

Poznámka:

Soupis prací je sestaven s využitím Cenové soustavy ÚRS. Položky, které pochází z této cenové soustavy, jsou ve sloupci 'Cenová soustava' označeny popisem 'CS ÚRS' a úrovní příslušného kalendářního pololetí. Veškeré další informace vymezující popis a podmínky použití těchto položek z Cenové soustavy, které nejsou uvedeny přímo v soupisu prací, jsou neomezeně dále k dispozici na [www.cs-urs.cz](http://www.cs-urs.cz), sekce Cenové a technické podmínky.

CC-CZ:

Datum: 30.12.1899

IČ:

00236195

DIČ:

IČ:

25737082

DIČ:

CZ25737082

IČ:

47550961

DIČ:

IČ:

47550961

DIČ:

## Cena bez DPH

DPH základní  
snižená

Základ daně

1 794 440,62

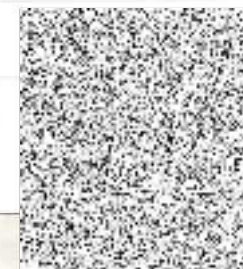
Sazba daně

21,00%

15,00%

## Cena s DPH

v CZK



## REKAPITULACE ČLENĚNÍ SOUPISU PRACÍ

Stavba:

Kutná Hora - Karlov - chodník pro pěší

Objekt:

**SO 401 - Veřejné osvětlení – neuznatelné náklady**

Místo:

k.ú. Kutná Hora (677 710)

Datum:

Zadavatel:

Město Kutná Hora, Havlíčkovo nám.552/1, Kutná Hora

Projektant:

MILOTA Kladno  
spol.s r.o.,Huťská  
1557, Kladno

Uchazeč:

STAVONEL spol. s r.o.

Zpracovatel:

MILOTA Kladno  
spol.s r.o.,Huťská  
1557, Kladno

Kód dílu - Popis

Cena celkem [CZK]

### Náklady stavby celkem

Celkem - Celkem

M21.0 - Demontáže

M21.1 - Elektromontáže

D1 - Montáž stožárů, jejich rozvoz po trase, postavení, vyrovnání a definitivní zajištění v základu

D2 - Montáž výložníku, jejich rozvoz po trase, postavení, vyrovnání a definitivní zajištění v poloze.

M46 - Zemní práce při montážích





# SOUPIS PRACÍ

Stavba:

Kutná Hora - Karlov - chodník pro pěší

Objekt:

**SO 401 - Veřejné osvětlení – neuznatelné náklady**

Místo: k.ú. Kutná Hora (677 710)

Datum:

Zadavatel: Město Kutná Hora, Havlíčkovo nám.552/1, Kutná Hora

Projektant: MILOTA Kladno spol.s r.o.,Huřská 1557, Kladno

Uchazeč: STAVONEL spol. s r.o.

Zpracovatel: MILOTA Kladno spol.s r.o.,Huřská 1557, Kladno

PČ	Typ	Kód	Popis	MJ	Množství	J.cena [CZK]	Cena celkem [CZK]	Cenová soustava
<b>Náklady soupisu celkem</b>								
D		Celkem	Celkem					
D		M21.0	Demontáže					
1	K	218800001	Odpojení a zajištění stáv.kabelu	kus	8,000			
2	K	218800002	Demontáž stožárkové svorkovnice vč. výbroje	kus	8,000			
3	K	218800003	Demontáž stáv.kabelového vedení vč. likvidace	m	25,000			
4	K	218800004	Demontáž stožáru VO vč . vzbourání bet základu a odvozu	kus	1,000			
5	K	218800005	Demontáž stáv.rozvaděče VO č.36 vč. likvidace	kus	1,000			
D		M21.1	Elektromontáže					
6	K	210190060	Nový rozvaděč VO ID 657165 ( výměna za stávající) D+M	kus	1,000			
7	K	210204011	Stožár osvětlovací ocelový délky do 12 m včetně nákladů na autojeřáb	kus	13,000			
D		D1	Montáž stožárů, jejich rozvoz po trase, postavení, vyrovnání a definitivní zajištění v základu					
8	K	316735720	Stožár osvětlovací uliční v. 10m vč. ochranného nátěru vypálením vrstvy v RAL 9006	kus	13,000			
9	K	210204103	Výložník ocelový 1ramenný do 35 kg včetně nákladů na montážní plošinu	kus	13,000			
D		D2	Montáž výložníku, jejich rozvoz po trase, postavení, vyrovnání a definitivní zajištění v poloze.					
10	K	31677049	Výložník délka 1,5m	kus	13,000			
11	K	210204201	Elektrovýzbroj stožáru - montáž	kus	20,000			
12	K	31678615.A	Svorkovnice stožárová	kus	20,000			
13	K	374567998	Konektor typu PowerCon	kus	13,000			
14	K	374567999	Konektor typu EtherCon	kus	13,000			
15	K	210202111	Svítilno veřejného osvětlení na výložník - montáž	kus	20,000			
16	K	348001002	Svítilno 48 LED/500 mA/75W	kus	20,000			

PČ	Typ	Kód	Popis	MJ	Množství	J.cena [CZK]	Cena celkem [CZK]	Cenová soustava
17	K	210810014	Kabel CYKY 4J x 16 mm2 volně uložený včetně dodávky kabelu	m	560,000			
18	K	210810099	Kabel např. CYSY 3-Gx1,5 nabo SFTP CAT6 včetně dodávky kabelu	m	260,000			
19	K	210220022	Vedení uzemňovací v zemi FeZn, D 8-10 mm včetně drátu FeZn 10 mm	m	533,000			
	PSC		Poznámka k souboru cen _x000D_ včetně montáže svarek spojovacích odbočných, upevňovacích a spojovacího materiálu Poznámka k souboru cen _x000D_ včetně montáže svarek spojovacích odbočných, upevňovacích a spojovacího materiálu Poznámka k souboru cen _x000D_ včetně montáže svarek spojovacích odbočných, upevňovacích a spojovacího materiálu					
20	K	210102135	Protikorozní nátěr zemnicího drátu	m	52,000			
21	K	388996145	Chránička kabelu z HDPE Kopodur DN 110 , ochrana VO při křížení sítí	m	13,000			
22	K	388996111	Chránička kabelu z HDPE Kopodur/Kopoflex do DN 63 mm vč. dodávky chráničky	m	1 453,000			
23	K	222085009	Trubka HDPE DN 40/33mm D+M	m	510,000			
24	K	871313121	Náběhová trubka DN 125 D+M	m	20,000			
25	K	210001004	Smršťovací koncovka na kabel D+M	kus	26,000			
26	K	210001005	Plastový štítek na kabel D+M	kus	26,000			
27	K	210001006	Ukončovací svorka /šroub D+M	kus	13,000			
28	K	34712040	Revize	soubor	1,000			
	D	M46	Zemní práce při montážích					
29	K	460010024	Vytýčení kabelové trasy	km	0,458			
30	K	460050703	Jáma do 2 m3 pro stožár veřejného osvětlení, hor.3	m3	5,600			
	vv		13*0,6*0,6*1,2		5,616			
	ww		-0,016		-0,016			
	ww		<b>Součet</b>		<b>5,600</b>			
31	K	460080001	Betonový základ do zeminy bez bednění uložení betonu do výkopu	m3	4,800			
	PSC		Poznámka k souboru cen _x000D_ vč. krycí betonové čepice Poznámka k souboru cen _x000D_ vč. krycí betonové čepice					
32	K	460501100	Zásyp kolem stožáru - štěrk fr 0-4mm vč. hutnění	m3	1,100			
33	K	460200143	Výkop kabelové rýhy 35/60 cm hor.3	m	483,000			
34	K	130001101	Příplatek za ztížené hloubení v blízkosti vedení	m3	8,000			
35	K	460420022	Zřízení kabelového lože v rýze š. do 65 cm z písku lože tloušťky 20 cm	m	458,000			
36	K	460420388	Zakrytí kabelu betonovou deskou 50/25/5	m	458,000			
37	K	460490012	Fólie výstražná z PVC D+M	m	458,000			
38	K	460570143	Zához rýhy 35/60 cm, hornina třídy 3, se zhutněním	m	483,000			
39	K	871373121	Trubka do základu stožáru KG DN 300 D+M	kus	13,000			
40	K	632921420	Keramická( betonová) dlaždice pod stožár D+M	kus	13,000			
41	K	167101101	Nakládání výkopku z hor.1-4 v množství do 100 m3	m3	30,600			
42	K	162601102	Vodorovné přemístění výkopku z hor.1-4 do 5000 m	m3	30,600			
43	K	171201201	Uložení sypaniny na skl.-sypanina na výšku přes 2m	m3	30,600			
44	K	199000005	Poplatek za skládku zeminy 1- 4	t	55,080			
	vv		30,6*1,8		55,080			
	ww		<b>Součet</b>		<b>55,080</b>			

# KRYCÍ LIST SOUPISU PRACÍ

Stavba:

Kutná Hora - Karlov - chodník pro pěší

Objekt:

**SO 900 - Vedlejší rozpočtové náklady – neuznatelné náklady**

KSO: 822 27 3  
Místo: k.ú. Kutná Hora (677 710)

Zadavatel:

Město Kutná Hora, Havlíčkovo nám.552/1, Kutná Hora

Uchazeč:

STAVONEL spol. s r.o.

Projektant:

MILOTA Kladno spol.s r.o.,Huťská 1557, Kladno

Zpracovatel:



Poznámka:

Soupis prací je sestaven s využitím Cenové soustavy ÚRS. Položky, které pochází z této cenové soustavy, jsou ve sloupci 'Cenová soustava' označeny popisem 'CS ÚRS' a úrovní příslušného kalendářního pololetí. Veškeré další informace vymezující popis a podmínky použití těchto položek z Cenové soustavy, které nejsou uvedeny přímo v soupisu prací, jsou neomezeně dálkově k dispozici na [www.cs-urs.cz](http://www.cs-urs.cz), sekce Cenové a technické podmínky.

CC-CZ: 30.12.1899  
Datum: 30.12.1899  
IČ: 00236195  
DIČ:  
IČ: 25737082  
DIČ: CZ25737082  
IČ: 47550961  
DIČ:  
IČ: 04594932  
DIČ:

**Cena bez DPH**

DPH základní  
snižená

Základ daně  
70 000,00

Sazba daně  
21.00%  
15.00%

**Cena s DPH**

**v CZK**



## REKAPITULACE ČLENĚNÍ SOUPISU PRACÍ

Stavba:

Kutná Hora - Karlov - chodník pro pěši

Objekt:

**SO 900 - Vedlejší rozpočtové náklady – neuznatelné náklady**

Místo:

k.ú. Kutná Hora (677 710)

Datum:

Zadavatel:

Město Kutná Hora, Havlíčkovo nám.552/1, Kutná Hora

Projektant:

MILOTA Kladno  
spol.s r.o.,Huťská  
1557, Kladno

Uchazeč:

STAVONEL spol. s r.o.

Zpracovatel:



Kód dílu - Popis

Cena celkem [CZK]

### Náklady stavby celkem

#### VRN - Vedlejší rozpočtové náklady

VRN1 - Průzkumné, geodetické a projektové práce

VRN3 - Zařízení staveniště



## SOUPIS PRACÍ

Stavba:

Kutná Hora - Karlov - chodník pro pěší

Objekt:

**SO 900 - Vedlejší rozpočtové náklady – neuznatelné náklady**

Místo:

k.ú. Kutná Hora (677 710)

Datum:

Zadavatel:

Město Kutná Hora, Havlíčkovo nám.552/1, Kutná Hora

Projektant:

MILOTA Kladno  
spol.s r.o.,Huťská  
1557, Kladno

Uchazeč:

STAVONEL spol. s r.o.

Zpracovatel:



PČ	Typ	Kód	Popis	MJ	Množství	J.cena [CZK]	Cena celkem [CZK]	Cenová soustava
<b>Náklady soupisu celkem</b>								
	D	VRN	Vedlejší rozpočtové náklady					
	D	VRN1	Průzkumné, geodetické a projektové práce					
1	K	012103000	Průzkumné, geodetické a projektové práce geodetické práce před výstavbou	soubor	1,000			CS ÚRS 2021 02
			<small>Online PSC <a href="http://odmink.urs.cz/item/CS_URS_2021_02_012103000">http://odmink.urs.cz/item/CS_URS_2021_02_012103000</a></small>					
2	K	012203000	Průzkumné, geodetické a projektové práce geodetické práce při provádění stavby	soubor	1,000			CS ÚRS 2021 02
			<small>Online PSC <a href="http://odmink.urs.cz/item/CS_URS_2021_02_012203000">http://odmink.urs.cz/item/CS_URS_2021_02_012203000</a></small>					
3	K	012303000	Geodetické práce po výstavbě	soubor	1,000			CS ÚRS 2021 02
			<small>Online PSC <a href="http://odmink.urs.cz/item/CS_URS_2021_02_012303000">http://odmink.urs.cz/item/CS_URS_2021_02_012303000</a></small>					
	D	VRN3	Zařízení staveniště					
4	K	030001000	Základní rozdělení průvodních činností a nákladů - zařízení staveniště	soubor	1,000			CS ÚRS 2021 02
			<small>Online PSC <a href="http://odmink.urs.cz/item/CS_URS_2021_02_030001000">http://odmink.urs.cz/item/CS_URS_2021_02_030001000</a></small>					



&gt;&gt; složit sloupec &lt;&lt;

**KRYCÍ LIST SOUPISU PRACÍ**

Stavba

Kutná Hora - Karlovy úhledník pro pěší

Objekt

**SO 1000 - vícepráce ( ZL 1 )**

KSO

Město

CC-CZ

Datum

6. 12. 2021

Zadavatel

**Město Kutná Hora, Havlíčkovo nám.552/1, Kutná Hora**

IČ

00236195

DIČ

Zhotovitel

**STAVONEL spol. s r.o.**

IČ

25737082

DIČ

CZ25737082

Projektant

**MILOTA Kladno spol.s r.o., Hufská 1557, Kladno**

IČ

47550961

DIČ

Zpracovatel



IČ

04594932

DIČ

Poznámka

**Náklady z rozpočtu**

Ostatní náklady

**Cena bez DPH**DPH základní  
sazbaŽádání deně  
1 043 629,04Sazba deně  
21,00%

15,00%

**Cena s DPH****v CZK**

Projektant

Zpracovatel

Datum a podpis

Razítko

Datum a podpis

Razítko

Objednavatel

Zhotovitel

Datum a podpis

Razítko

Datum a podpis

Razítko

**REKAPITULACE ČLENĚNÍ SOUPISU PRACÍ**

Stavba

Kutná Hora - Karlovy úhledník pro pěší

Objekt

**SO 1000 - vícepráce ( ZL 1 )**

## SO 1000 - Vícepráce (ZL1)

Místo		Datum	6. 12. 2021
Zadavatel	Město Kutná Hora, Havlíčkovo nám.552/1, Kutná Hora	Projektant	spol.s r.o. Huťská
Zhotovitel	STAVONEL spol. s r.o.	Zpracovatel	
<b>Kód dílu - Popis</b>		<b>Cena celkem [CZK]</b>	
<b>1) Náklady ze soupisu prací</b>			
HSV - Práce a dodávky HSV			
1 - Zemní práce			
5 - Komunikace pozemní			
997 - Přesun sutě			
998 - Přesun hmot			
<b>2) Ostatní náklady</b>			
<b>Celkové náklady za stavbu 1) + 2)</b>			

<b>SOUPIS PRACÍ</b>							
Stavba							
Kutná Hora - křižov. - chodník pro pěší							
Objekt							
<b>SO 1000 - vícepráce ( ZL 1 )</b>							
Místo		Datum	6. 12. 2021				
Zadavatel	Město Kutná Hora, Havlíčkovo nám.552/1, Kutná Hora	Projektant	spol.s r.o. Huťská				
Zhotovitel	STAVONEL spol. s r.o.	Zpracovatel					
<b>PČ</b>	<b>Typ</b>	<b>Kód</b>	<b>Popis</b>	<b>MJ</b>	<b>Množství</b>	<b>J.cena [CZK]</b>	<b>Cena celkem [CZK]</b>
<b>Náklady soupisu celkem</b>							
D	HSV		Práce a dodávky HSV				
D	1		Zemní práce				
5	K	111211201	Odstranění křovin a stromů průměru kmene do 100 mm i s kořeny sklonu terénu přes 1:5 ručně	m2	577,152		CS ÚRS 2022 02
1	K	113107132	Odstranění podkladu z betonu prostého tl přes 150 do 300 mm ručně	m2	695,000		CS ÚRS 2022 02
6	K	132251254	Hloubení nezapažených ryh šířky přes 800 do 2 000 mm strojně s urovněním dna do předepsaného profilu a směru v horní třídě těžitelnosti I skupiny 3 přes 100 do 500 m3	m3	302,600		CS ÚRS 2022 02
3	K	162751114	Vodorovné přemístění výkopku nebo sypaniny po suchu, na obvyklém dopravním prostředku, bez naložení výkopku, svaž se složením bez rozměrů z horniny třídy těžitelnosti I skupiny 1 až 3 na vzdálenost přes 6 000 do 7 000 m	m3	441,600		SoD
2	K	167151111	Nakládání, skládání a překládání neulehlého výkopku nebo sypaniny strojně nakládání, množství přes 100 m3, z hornin třídy těžitelnosti I, skupiny 1 až 3	m3	441,600		SoD
4	K	171201231	Poplatek za uložení stavebního odpadu na recyklační skládce (skládkovně) zeminy a kamení zařazeného do Katalogu odpadů pod kódem 17 05 04	t	544,680		SoD
8	K	171251201	Uložení sypaniny na skládky nebo meziskládky bez hutnění s upravením uložené sypaniny do předepsaného tvaru	m3	441,600		SoD
D	5		Komunikace pozemní		0		
10	K	564761101	Podklad z kameniva hrubého drčeného vel. 32-63 mm plochy do 100 m2 tl 200 mm	m2	445,250		CS ÚRS 2022 02
12	K	564831111	Podklad ze štěrkodrtě ŠD plochy přes 100 m2 tl 100 mm	m2	445,250		CS ÚRS 2022 02
11	K	564861111	Podklad ze štěrkodrtě ŠD plochy přes 100 m2 tl 200 mm	m2	445,250		CS ÚRS 2022 02
D	997		Přesun sutě		0		
13	K	997221861	Poplatek za uložení stavebního odpadu na recyklační skládce (skládkovně) z prostého betonu zařazeného do Katalogu odpadů pod kódem 17 01 01	t	257,150		SoD
D	998		Přesun hmot		0		
14	K	998223011	Přesun hmot pro pozemní komunikace s krytím dlažebním dopravní vzdálenost do 200 m jakékoliv délky objektu	t	411,860		SoD

# KRYCÍ LIST SOUPISU PRACÍ

Stavba:

Kutná Hora - Karlov - chodník pro pěši

Objekt:

**SO 102 - Dopravní značení – uznatelné náklady (ZL 2 )**

KSO: 822 29

Místo: k.ú. Kutná Hora (677 710)

CC-CZ:

Datum: 6. 12. 2021

Zadavatel:

Město Kutná Hora, Havlíčkovo nám.552/1, Kutná Hora

IČ: 00236195

DIČ:

Uchazeč:

**STAVONEL spol. s r.o.**

IČ: 25737082

DIČ: CZ25737082

Projektant:

MILOTA Kladno spol.s r.o.,Huťská 1557, Kladno

IČ: 47550961

DIČ:

Zpracovatel:

IČ: 04594932

DIČ:

Poznámka:

Soupis prací je sestaven s využitím Cenové soustavy ÚRS. Položky, které pochází z této cenové soustavy, jsou ve sloupci 'Cenová soustava' označeny popisem 'CS ÚRS' a úrovní příslušného kalendářního pololetí. Veškeré další informace vymezení popis a podmínky použití těchto položek z Cenové soustavy, které nejsou uvedeny přímo v soupisu prací, jsou neomezeně dálkově k dispozici na [www.cs-urs.cz](http://www.cs-urs.cz), sekce Cenové a technické podmínky.

## Cena bez DPH

DPH základní  
snížená

Základ daně

-9 082,68

Sazba daně

21,00%

15,00%

## Cena s DPH

**v CZK**



## REKAPITULACE ČLENĚNÍ SOUPISU PRACÍ

Stavba:

Kutná Hora - Karlov - chodník pro pěši

Objekt:

**SO 102 - Dopravní značení – uznatelné náklady (ZL 2 )**

Místo:

k.ú. Kutná Hora (677 710)

Datum:

6. 12. 2021

Zadavatel:

Město Kutná Hora, Havlíčkovo nám.552/1, Kutná Hora

Projektant:

MILOTA Kladno  
spol.s r.o.,Huťská  
1557, Kladno

Uchazeč:

STAVONEL spol. s r.o.

Zpracovatel:



Kód dílu - Popis

Cena celkem [CZK]

### Náklady stavby celkem

HSV - Práce a dodávky HSV

9 - Ostatní konstrukce a práce-bourání

PSV - Práce a dodávky PSV

783 - Dokončovací práce - nátěry



# SOUPIS PRACÍ

Stavba:

Kutná Hora - Karlov - chodník pro pěši

Objekt:

**SO 102 - Dopravní značení – uznatelné náklady (ZL 2)**

Místo: k.ú. Kutná Hora (677 710)

Datum: 6. 12. 2021

Zadavatel: Město Kutná Hora, Havlíčkovo nám.552/1, Kutná Hora

Projektant: MILOTA Kladno spol.s r.o.,Huťská 1557, Kladno

Uchazeč: STAVONEL spol. s r.o.

Zpracovatel:



PČ	Typ	Kód	Popis	MJ	Množství	J.cena [CZK]	Cena celkem [CZK]	Cenová soustava
<b>Náklady soupisu celkem</b>								
D		HSV	Práce a dodávky HSV					
D		9	Ostatní konstrukce a práce-bourání					
3	M	40445619	zákazové, příkazové dopravní značky B1-B34, C1-15 500mm	kus	-1,000			SoD
			<small>Online PSC <a href="http://podminky.urs.cz/item/CS_URS_2021_02/40445619">http://podminky.urs.cz/item/CS_URS_2021_02/40445619</a> VV "zn.C7b" 1</small>			1.000		
4	K	914511112	Montáž sloupku dopravních značek délky do 3,5 m do hliníkové patky	kus	-4,000			SoD
			<small>Online PSC <a href="https://podminky.urs.cz/item/CS_URS_2021_02/914511112">https://podminky.urs.cz/item/CS_URS_2021_02/914511112</a> VV "zpětné osazení, pouze montáž" 3 VV "nová značka" 1</small>			3.000 1.000		
5	M	40445225	sloupek pro dopravní značku Zn D 60mm v 3,5m	kus	-1,000			SoD
			<small>Online PSC <a href="http://podminky.urs.cz/item/CS_URS_2021_02/40445225">http://podminky.urs.cz/item/CS_URS_2021_02/40445225</a></small>					
6	M	40445240	patka pro sloupek Al D 60mm	kus	-1,000			SoD
			<small>Online PSC <a href="http://podminky.urs.cz/item/CS_URS_2021_02/40445240">http://podminky.urs.cz/item/CS_URS_2021_02/40445240</a></small>					
7	M	40445253	víčko plastové na sloupek D 60mm	kus	-1,000			SoD
			<small>Online PSC <a href="http://podminky.urs.cz/item/CS_URS_2021_02/40445253">http://podminky.urs.cz/item/CS_URS_2021_02/40445253</a></small>					
9	K	915211112	Vodorovné dopravní značení stříkaným plastem dělicí čára šířky 125 mm souvislá bílá retroreflexní	m	-224,000			SoD
			<small>Online PSC <a href="http://podminky.urs.cz/item/CS_URS_2021_02/915211112">http://podminky.urs.cz/item/CS_URS_2021_02/915211112</a> VV "zn.V1a" 224,0</small>			224.000		
10	K	915211122	Vodorovné dopravní značení stříkaným plastem dělicí čára šířky 125 mm přerušovaná bílá retroreflexní	m	-248,000			SoD
			<small>Online PSC <a href="http://podminky.urs.cz/item/CS_URS_2021_02/915211122">http://podminky.urs.cz/item/CS_URS_2021_02/915211122</a> VV "zn.V2b" 248,0</small>			248.000		
15	K	966005311	Rozebrání a odstranění silničního zábradlí a ocelových svodidel s přemístěním hmot na skládku na vzdálenost do 10 m nebo s naložením na dopravní prostředek, se zásypem jam po odstraněných sloupcích a s jeho zhutněním svodidla včetně sloupků, s jednou pásnicí silničního	m	64,000			SoD
			<small>Online PSC <a href="http://podminky.urs.cz/item/CS_URS_2021_02/966005311">http://podminky.urs.cz/item/CS_URS_2021_02/966005311</a></small>					
D		PSV	Práce a dodávky PSV					
D		783	Dokončovací práce - nátěry					

PČ	Typ	Kód	Popis	MJ	Množství	J.cena [CZK]	Cena celkem [CZK]	Cenová soustava
19	K	783301303	Příprava podkladu zámečnických konstrukcí před provedením nátěru odrezivění odrezovačem bezoplachovým	m2	-47,440			SoD
		Online PSC	<a href="https://podminky.urs.cz/item/CS_URS_2021_02/783301303">https://podminky.urs.cz/item/CS_URS_2021_02/783301303</a>					
		VV	"pro nátěr svodidla vč.sloupků"					
		VV	"pásnice" 0,6*2*35		42,000			
		VV	"distanční upevnění" 0,05*2*17		1,700			
		VV	"sloupky" 0,11*2*17		3,740			
20	K	783301401	Příprava podkladu zámečnických konstrukcí před provedením nátěru ometení	m2	-47,440			SoD
		Online PSC	<a href="https://podminky.urs.cz/item/CS_URS_2021_02/783301401">https://podminky.urs.cz/item/CS_URS_2021_02/783301401</a>					
		VV	"pro nátěr svodidla vč.sloupků" 47,440		47,440			
21	K	783306809	Odstranění nátěrů ze zámečnických konstrukcí okartáčováním	m2	-23,720			SoD
		Online PSC	<a href="https://podminky.urs.cz/item/CS_URS_2021_02/783306809">https://podminky.urs.cz/item/CS_URS_2021_02/783306809</a>					
		VV	"pro nátěr svodidla vč.sloupků, odhadem 50% plochy" 47,440*0,5		23,720			
22	K	783314201	Základní antikorozní nátěr zámečnických konstrukcí jednonásobný syntetický standardní	m2	-47,440			SoD
		Online PSC	<a href="https://podminky.urs.cz/item/CS_URS_2021_02/783314201">https://podminky.urs.cz/item/CS_URS_2021_02/783314201</a>					
		VV	"nátěr svodidla vč.sloupků" 47,440		47,440			
23	K	783317101	Krycí nátěr (email) zámečnických konstrukcí jednonásobný syntetický standardní	m2	-47,440			SoD
		Online PSC	<a href="https://podminky.urs.cz/item/CS_URS_2021_02/783317101">https://podminky.urs.cz/item/CS_URS_2021_02/783317101</a>					
		VV	"nátěr svodidla vč.sloupků" 47,440		47,440			

# KRYCÍ LIST SOUPISU PRACÍ

Stavba:

Kutná Hora - Karlov - chodník pro pěši

Objekt:

**SO 201 - Opěrné zdi – uznatelné náklady (ZL 3 )**

KSO: 815 41 3  
Misto: k.ú. Kutná Hora (677 710)

Zadavatel:

Město Kutná Hora, Havlíčkovo nám.552/1, Kutná Hora

Uchazeč:

STAVONEL spol. s r.o.

Projektant:

MILOTA Kladno spol.s r.o.,Huťská 1557, Kladno

Zpracovatel:

MILOTA Kladno spol.s r.o.,Huťská 1557, Kladno

Poznámka:

Soupis prací je sestaven s využitím Cenové soustavy ÚRS. Položky, které pochází z této cenové soustavy, jsou ve sloupci 'Cenová soustava' označeny popisem 'CS ÚRS' a úrovní příslušného kalendářního pololetí. Veškeré další informace vymezující popis a podmínky použití těchto položek z Cenové soustavy, které nejsou uvedeny přímo v soupisu prací, jsou neomezeně dálkově k dispozici na [www.cs-urs.cz](http://www.cs-urs.cz), sekce Cenové a technické podmínky.

CC-CZ:  
Datum: 6. 12. 2021

IČ: 00236195  
DIČ:

IČ: 25737082  
DIČ: CZ25737082

IČ: 47550961  
DIČ:

IČ: 47550961  
DIČ:

## Cena bez DPH

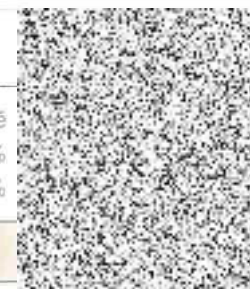
DPH základní  
snížená

Základ daně  
-1 664 739,43

Sazba daně  
21,00%  
15,00%

## Cena s DPH

**v CZK**



## REKAPITULACE ČLENĚNÍ SOUPISU PRACÍ

Stavba:

Kutná Hora - Karlov - chodník pro pěši

Objekt:

**SO 201 - Opěrné zdi – uznatelné náklady (ZL 3 )**

Místo:

k.ú. Kutná Hora (677 710)

Datum: 6. 12. 2021

Zadavatel:

Město Kutná Hora, Havlíčkovo nám.552/1, Kutná Hora

Projektant: MILOTA Kladno  
spol.s r.o.,Huřská  
1557, Kladno

Uchazeč:

STAVONEL spol. s r.o.

Zpracovatel: MILOTA Kladno  
spol.s r.o.,Huřská  
1557, Kladno

Kód dílu - Popis

Cena celkem [CZK]

### Náklady stavby celkem

#### HSV - Práce a dodávky HSV

3 - Svislé a kompletní konstrukce

93 - Dokončovací práce inženýrských staveb

95 - Dokončovací konstrukce na pozemních stavbách

99 - Staveništní přesun hmot

767 - Konstrukce zámečnické



# SOUPIS PRACÍ

Stavba:

Kutná Hora - Karlov - chodník pro pěší

Objekt:

**SO 201 - Opěrné zdi – uznatelné náklady (ZL 3 )**

Místo:

K.ú. Kutná Hora (677 710)

Datum:

6. 12. 2021

Zadavatel:

Město Kutná Hora, Havlíčkovo nám.552/1, Kutná Hora

Projektant:

MILOTA Kladno  
spol.s r.o.,Huřská  
1557, Kladno

Uchazeč:

STAVONEL spol. s r.o.

Zpracovatel:

MILOTA Kladno  
spol.s r.o.,Huřská  
1557, Kladno

PČ	Typ	Kód	Popis	MJ	Množství	J.cena [CZK]	Cena celkem [CZK]	Cenová soustava
<b>Náklady soupisu celkem</b>								
D	HSV		Práce a dodávky HSV					
D	3		Svislé a kompletní konstrukce					
7	K	327324128	Opěrné zdi a valy z betonu železového odolný proti agresivnímu prostředí tř. C 30/37	m3	-108,100			SoD
		Online PSC	<a href="https://podminky.urs.cz/item/CS_URS_2021_02/311351128">https://podminky.urs.cz/item/CS_URS_2021_02/311351128</a>					
		VV	"Viditelná část z pohledového betonu"					
		VV	"Opěrná stěna 1 - pata stěny" 1,2*(42,89+9,82+20,98+21,76)*0,3			34,362		
		VV	"stěna" (1,95*(42,89+9,82)+2,4*20,98+1,85*21,76)*0,3			58,018		
		VV	"Opěrná stěna 2 - pata stěny" 0,7*22,34*0,3			4,691		
		VV	"stěna" 1,65*22,34*0,3			11,058		
		VV	-0,02945			-0,029		
8	K	311351121	Bednění nadzákladových zdí nosných rovné oboustranné za každou stranu zřízení	m2	-235,600			SoD
		Online PSC	<a href="https://podminky.urs.cz/item/CS_URS_2021_02/311351121">https://podminky.urs.cz/item/CS_URS_2021_02/311351121</a>					
		VV	"Opěrná stěna 1" 1*2*(42,89+9,82)+1*20,98*2+1*21,76*2			190,900		
		VV	"Opěrná stěna 2" 1*22,34*2			44,680		
		VV	0,02			0,020		
9	K	311351122	Bednění nadzákladových zdí nosných rovné oboustranné za každou stranu odstranění	m2	-235,600			SoD
		Online PSC	<a href="https://podminky.urs.cz/item/CS_URS_2021_02/311351122">https://podminky.urs.cz/item/CS_URS_2021_02/311351122</a>					
10	K	311351121	Bednění nadzákladových zdí nosných rovné oboustranné za každou stranu zřízení	m2	-243,200			SoD
		Online PSC	<a href="https://podminky.urs.cz/item/CS_URS_2021_02/311351121">https://podminky.urs.cz/item/CS_URS_2021_02/311351121</a>					
		VV	"Opěrná stěna 1" 1*2*(42,89+9,82)+1,5*20,98*2+0,95*21,76*2			209,704		
		VV	"Opěrná stěna 2" 0,75*22,34*2			33,510		
		VV	-0,014			-0,014		
11	K	311351911	Bednění nadzákladových zdí nosných Příplatek k cenám bednění za pohledový beton	m2	-243,200			SoD
		Online PSC	<a href="https://podminky.urs.cz/item/CS_URS_2021_02/311351911">https://podminky.urs.cz/item/CS_URS_2021_02/311351911</a>					
12	K	311351122	Bednění nadzákladových zdí nosných rovné oboustranné za každou stranu odstranění	m2	-243,200			SoD
		Online PSC	<a href="https://podminky.urs.cz/item/CS_URS_2021_02/311351122">https://podminky.urs.cz/item/CS_URS_2021_02/311351122</a>					
13	K	311361821	Výztuž nadzákladových zdí nosných svislých nebo odkloněných od svislice, rovných nebo oblých z betonářské oceli 10 505 (R) nebo BST 500	t	-14,087			SoD
		Online PSC	<a href="https://podminky.urs.cz/item/CS_URS_2021_02/311361821">https://podminky.urs.cz/item/CS_URS_2021_02/311361821</a>					

PČ	Typ	Kód	Popis	MJ	Množství	J.cena [CZK]	Cena celkem [CZK]	Cenová soustava
WV			"Opěrná stěna 1 - dle tabulky výztuže" 11,229*1,08			12,127		
WV			"Opěrná stěna 2 - dle tabulky výztuže" 1,815*1,08			1,960		
D	93		<b>Dokončovací práce inženýrských staveb</b>					
14	K	931992121	Výplň dilatačních spár z polystyrenu extrudovaného, tloušťky 20 mm	m2	-2,200			SoD
		Online PSC	<a href="https://podminky.urs.cz/item/CS_URS_2021_02_931992121">https://podminky.urs.cz/item/CS_URS_2021_02_931992121</a>					
		PSC	<p><b>Poznámka k souboru cen_&lt;0000_</b></p> <p>1. V cenách jsou započteny náklady na řezání desek z polystyrenu na požadovaný rozměr a uložení do bednění dilatační spáry s nutným zaplněním před betonáží_&lt;0000_</p> <p>2. V cenách nejsou započteny náklady bednění čela dilatační spáry a vložení křížkových dilatační spáry (tmelem dilatační spáry s předřasěním) tyto se oceňují souborem cen 931 99-41 Těsnění spáry betonové konstrukce pásy, profilu a tmele_&lt;0000_</p> <p><b>Poznámka k souboru cen_&lt;0000_</b></p> <p>1. V cenách jsou započteny náklady na řezání desek z polystyrenu na požadovaný rozměr a uložení do bednění dilatační spáry s nutným zaplněním před betonáží_&lt;0000_</p> <p>2. V cenách nejsou započteny náklady bednění čela dilatační spáry a vložení křížkových dilatační spáry (tmelem dilatační spáry s předřasěním) tyto se oceňují souborem cen 931 99-41 Těsnění spáry betonové konstrukce pásy, profilu a tmele_&lt;0000_</p>					
WV			0,3*(1,55+1,48+1,96+2,25)			2,172		
WV			0,028			0,028		
15	K	931111135T01	Vložení chráničky do bednění DN 100 D+M	kus	-39,000			SoD
WV			(95,45+22,34)/3			39,263		
WV			-0,26333			-0,263		
D	95		<b>Dokončovací konstrukce na pozemních stavbách</b>					
16	K	953961113	Kotvy chemické s vyvrtáním otvoru do betonu, železobetonu nebo tvrdého kamene tmel, velikost M 12, hloubka 110 mm	kus	-304,000			SoD
		Online PSC	<a href="https://podminky.urs.cz/item/CS_URS_2021_02/953961113">https://podminky.urs.cz/item/CS_URS_2021_02/953961113</a>					
WV			"Opěrná stěna 1" 4*61			244,000		
WV			"Opěrná stěna 2" 4*15			60,000		
17	K	953961213	Kotvy chemické s vyvrtáním otvoru do betonu, železobetonu nebo tvrdého kamene chemická patrona, velikost M 12, hloubka 110 mm	kus	-304,000			SoD
		Online PSC	<a href="https://podminky.urs.cz/item/CS_URS_2021_02/953961213">https://podminky.urs.cz/item/CS_URS_2021_02/953961213</a>					
D	99		<b>Staveništní přesun hmot</b>					
18	K	998152111	Přesun hmot pro zdi a valy samostatně montované z dílců železobetonových nebo z předpjatého betonu vodorovná dopravní vzdálenost do 50 m, pro zdi výšky do 12 m	t	-31,382			SoD
		Online PSC	<a href="https://podminky.urs.cz/item/CS_URS_2021_02_998152111">https://podminky.urs.cz/item/CS_URS_2021_02_998152111</a>					
D	767		<b>Konstrukce zámečnické</b>					
19	K	767001001	D+M ocelového trubkového zábradlí s žebírkovým pletivem v. 80cm vč. povrchové úpravy ( třívrstvý nátěrový systém)	kg	-3 037,000			SoD
WV			"dle soupisu materiálu" 3571			3 571,000		
20	K	998767103	Přesun hmot tonážní pro zámečnické konstrukce v objektech v přes 12 do 24 m	t	-34,959			SoD
		Online PSC	<a href="https://podminky.urs.cz/item/CS_URS_2021_02/998767103">https://podminky.urs.cz/item/CS_URS_2021_02/998767103</a>					

## KRYCÍ LIST SOUPISU PRACÍ

Stavba:

Kutná Hora - Karlov - chodník pro pěši

Objekt:

**SO 401 - Veřejné osvětlení – neuznatelné náklady ( ZL 4 )**

KSO:

Místo: k.ú. Kutná Hora (677 710)

Zadavatel:

Město Kutná Hora, Havlíčkovo nám.552/1, Kutná Hora

Uchazeč:

**STAVONEL spol. s r.o.**

Projektant:

MILOTA Kladno spol.s r.o.,Huťská 1557, Kladno

Zpracovatel:

MILOTA Kladno spol.s r.o.,Huťská 1557, Kladno

Poznámka:

Soupis prací je sestaven s využitím Cenové soustavy ÚRS. Položky, které pochází z této cenové soustavy, jsou ve sloupci 'Cenová soustava' označeny popisem 'CS ÚRS' a úrovní příslušného kalendářního pololetí. Veškeré další informace vymezující popis a podmínky použití těchto položek z Cenové soustavy, které nejsou uvedeny přímo v soupisu prací, jsou neomezeně dálkově k dispozici na [www.cs-urs.cz](http://www.cs-urs.cz), sekce Cenové a technické podmínky.

CC-CZ:

Datum: 6. 12. 2021

IČ:

00236195

DIČ:

IČ:

**25737082**

DIČ:

**CZ25737082**

IČ:

47550961

DIČ:

IČ:

47550961

DIČ:

**Cena bez DPH**

DPH základní  
snižená

Základ daně  
-172 366.50

Sazba daně  
21,00%  
15,00%

**Cena s DPH**

**v CZK**





## REKAPITULACE ČLENĚNÍ SOUPISU PRACÍ

Stavba:

Kutná Hora - Karlov - chodník pro pěši

Objekt:

**SO 401 - Veřejné osvětlení – neuznatelné náklady ( ZL 4 )**

Místo: k.ú. Kutná Hora (677 710)

Datum: 6. 12. 2021

Zadavatel: Město Kutná Hora, Havlíčkovo nám.552/1, Kutná Hora

Projektant: MILOTA Kladno  
spol.s r.o.,Huřská  
1557, Kladno

Uchazeč: STAVONEL spol. s r.o.

Zpracovatel: MILOTA Kladno  
spol.s r.o.,Huřská  
1557, Kladno

Kód dílu - Popis

Cena celkem [CZK]

### Náklady stavby celkem

Celkem - Celkem

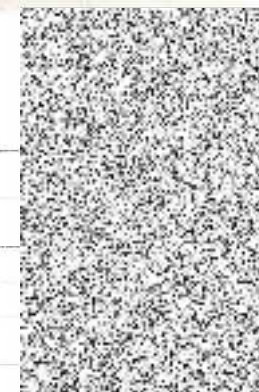
M21.0 - Demontáže

M21.1 - Elektromontáže

D1 - Montáž stožárů, jejich rozvoz po trase, postavení, vyrovnání a definitivní zajištění v základu

D2 - Montáž výložníku, jejich rozvoz po trase, postavení, vyrovnání a definitivní zajištění v poloze.

M46 - Zemní práce při montážích



# SOUPIS PRACÍ

Stavba:

Kutná Hora - Karlov - chodník pro pěši

Objekt:

**SO 401 - Veřejné osvětlení – neuznatelné náklady ( ZL 4 )**

Místo:

k.ú. Kutná Hora (677 710)

Datum:

6. 12. 2021

Zadavatel:

Město Kutná Hora, Havlíčkovo nám.552/1, Kutná Hora

Projektant:

MILOTA Kladno  
spol.s r.o.,Huťská  
1557, Kladno

Uchazeč:

STAVONEL spol. s r.o.

Zpracovatel:

MILOTA Kladno  
spol.s r.o.,Huťská  
1557, Kladno

PČ	Typ	Kód	Popis	MJ	Množství	J.cena [CZK]	Cena celkem [CZK]	Cenová soustava
<b>Náklady soupisu celkem</b>								
D		Celkem	Celkem					
D		M21.0	Demontáže					
4	K	218800004	Demontáž stožáru VO vč . vzbourání bet základu a odvozu	kus	1,000			SoD
5	K	218800005	Demontáž stáv.rozvaděče VO č.36 vč. likvidace	kus	-1,000			SoD
D		M21.1	Elektromontáže					
6	K	210190060	Nový rozvaděč VO ID 657165 ( výměna za stávající) D+M	kus	-1,000			SoD
7	K	R	kabelová spojka	kus	2,000			R položka
D		D1	Montáž stožárů, jejich rozvoz po trase, postavení, vyrovnání a definitivní zajištění v základu					
9	K	210204103	Výložník ocelový 1ramenný do 35 kg včetně nákladů na montážní plošinu	kus	1,000			SoD
D		D2	Montáž výložníku, jejich rozvoz po trase, postavení, vyrovnání a definitivní zajištění v poloze.					
11	K	210204201	Elektrovýzbroj stožáru - montáž	kus	1,000			SoD
12	K	31678615.A	Svorkovnice stožárová	kus	1,000			SoD
13	K	374567998	Konektor typu PowerCon	kus	-10,000			SoD
14	K	374567999	Konektor typu EtherCon	kus	-10,000			SoD
15	K	210202111	Svítilno veřejného osvětlení na výložník - montáž	kus	1,000			SoD
16	K	348001002	Svítilno 48 LED/500 mA/75W	kus	1,000			SoD
22	K	388996111	Chránička kabelu z HDPE Kopodur/Kopoflex do DN 63 mm vč. dodávky chráničky	m	1,500			SoD
23	K	222085009	Trubka HDPE DN 40/33mm D+M	m	510,000			SoD
26	K	210001005	Plastový štítek na kabel D+M	kus	-26,000			SoD
27	K	210001006	Ukončovací svorka /šroub D+M	kus	13,000			SoD
28	K	R	proměření fází	soubor	1,000			R položka

PČ	Typ	Kód	Popis	MJ	Množství	J.cena [CZK]	Cena celkem [CZK]	Cenová soustava
D	M46		Zemní práce při montážích					
30	K	460050703	Jáma do 2 m3 pro ( komoru ) stožár veřejného osvětlení, hor.3	m3	0,800			SoD
32	K	460501100	Zásyp kolem (komory) stožáru - štěrky fr 0-4mm vč. hutnění	m3	0,500			SoD
34	K	130001101	Příplatek za ztížené hloubení v blízkosti vedení	m3	0,800			SoD
36	K	460420388	Zakrytí kabelu betonovou deskou 50/25/5	m	-458,000			SoD
39	K	R	dodávka a montáž kabelové komory	kus	1,000			R položka
41	K	167101101	Nakládání výkopku z hor. 1-4 v množství do 100 m3	m3	0,800			SoD
42	K	162601102	Vodorovné přemístění výkopku z hor. 1-4 do 5000 m	m3	0,800			SoD
43	K	171201201	Uložení sypaniny na skl.-sypanina na výšku přes 2m	m3	0,800			SoD
44	K	199000005	Poplatek za skládku zeminy 1- 4	t	1,600			SoD
			30,6*1,8			55,080		
			<b>Součet</b>			<b>55,080</b>		

