

Čj. 20962/09

Pozemkový fond České republiky

Sídlo: Husinecká 1024/11a, 130 00 Praha 3
zastoupený Ivanou Mečkyňovou, vedoucí ÚP v Chomutově

adresa : Školní 5336, 430 01 Chomutov

IČ: 45797072

DIČ: CZ45797072

Zapsán v obchodním rejstříku vedeném Městským soudem v Praze, odd. A, vložka 6664

Bankovní spojení: GE Money Bank a.s. Chomutov,

číslo účtu: 1105406-714/0600

(dále jen "pronajímatel")

- na straně jedné -

a

U Donáta spol. s r.o., IČ 271 41 021, sídlo Doubravčice 15, PSČ 282 01,

Zapsána v obchodním rejstříku vedené Městským soudem v Praze, oddíl C, vložka 99378

Za právnickou osobu je oprávněný jednat Ing. Zdeněk Pačes, [redacted]

(dále jen "nájemce")

- na straně druhé -

uzavírají tento

**Dodatek č. 2
k nájemní smlouvě č. 94N09/42**

Čl. I.

Smluvní strany uzavřely dne 20.4.2009 nájemní smlouvu č. 94N09/42 (dále jen „smlouva“).

Čl. II.

Na základě smlouvy je nájemce povinen platit pronajímateli roční nájemné ve výši 30.260,- Kč (slovy: třicet tisíc dvě sta šedesát korun českých).

Čl. III.

Smluvní strany se dohodly na tom, že nájemné specifikované v Čl. II tohoto dodatku bude upraveno z následujících důvodů:

Dne 8.10.2009 nabyla vlastnické právo k nemovitostem p. č. 463/1, 519/24, 925/7, 1197/2, 1198/11, 1198/12, 1242/3 v k. ú. Březno u Chomutova, Obec Březno, třetí osoba pan [redacted] Ing., na základě kupní smlouvy č. 1011740942.

Dne 8.10.2009 nabyla vlastnické právo k nemovitosti p. č. 895/1 v k. ú. Březno u Chomutova, Obec Březno, třetí osoba pan [redacted] na základě kupní smlouvy č. 1008730942.



Dne 8.10.2009 nabyla vlastnické právo k nemovitostem p. č. 471/2, 878/3, 878/5 a 1242/5 v k. ú. Březno u Chomutova, Obec Březno, třetí osoba paní [REDAKCE], na základě kupní smlouvy č. 1009720942.

Dne 15.10.2009 nabyla vlastnické právo k nemovitosti p. č. 884/1 v k. ú. Březno u Chomutova, Obec Březno, třetí osoba paní [REDAKCE] na základě kupní smlouvy č. 1015810942.

Dne 14.10.2009 nabyla vlastnické právo k nemovitosti p. č. 591 v k. ú. Březno u Chomutova, Obec Březno, třetí osoba paní [REDAKCE] na základě kupní smlouvy č. 1008720942.

Dne 14.10.2009 nabyla vlastnické právo k nemovitostem p. č. 885/4, 1552/94 a 1552/159 v k. ú. Březno u Chomutova, Obec Březno, třetí osoba paní [REDAKCE] na základě kupní smlouvy č. 1007730942.

Dne 14.10.2009 nabyla vlastnické právo k nemovitosti p. č. 890 v k. ú. Březno u Chomutova, Obec Březno, třetí osoba paní [REDAKCE] na základě kupní smlouvy č. 1007720942.

Dne 14.10.2009 nabyla vlastnické právo k nemovitostem p. č. 554/1, 575/1, 576/1, 889, 891 a 1552/223 v k. ú. Březno u Chomutova, Obec Březno, třetí osoba paní [REDAKCE] na základě kupní smlouvy č. 1010740942.

Dle § 680 Občanského zákoníku odst. 2 vstupuje nabyvatel do právního postavení pronajímatele. Ode dne podání návrhu na vklad, na Katastrálním úřadu pro Ústecký kraj, Katastrální pracoviště Chomutov nenáleží pronajímateli nájemné. Za výše uvedené vydané pozemky náleží pronajímateli alikvotní nájemné - viz. příloha Výpočet dodatku pro NS.

V pronájmu nadále zůstávají pozemky specifikované v příloze – výpis z databáze Registr. NET.

Čl. IV

Smluvní strany se dohodly na tom, že s ohledem na skutečnosti uvedené v čl. III tohoto dodatku se nově stanovuje výše ročního nájemného na částku **15.128,-Kč** (slovy: patnáct tisíc sto dvacet osm korun českých).

K **1.10.2010** tj. nejbližší datum splatnosti je nájemce povinen zaplatit částku **15.562,- Kč** (slovy: patnáct tisíc pět set šedesát dva korun českých). Tato částka se skládá z ročního nájemného u pozemků, které nebyly předmětem převodu a z alikvotních částí ročního nájemného u pozemků, které byly předmětem převodů. Alikvotní části jsou vypočítány za období od předchozího data splatnosti do rozhodných dat.

Roční nájemné u pozemků, které nebyly předmětem převodů: 15.128,- Kč (slovy: patnáct tisíc sto dvacet osm korun českých).

Alikvotní části ročního nájemného u pozemků, které byly předmětem převodů: 434,- Kč (slovy: čtyři sta třicet čtyři korun českých).

Čl. V.

Tento dodatek je nedílnou součástí smlouvy, nabývá účinnosti dne 14.10.2009 a platnosti po podpisu obou smluvních stran.

Čl. VI.

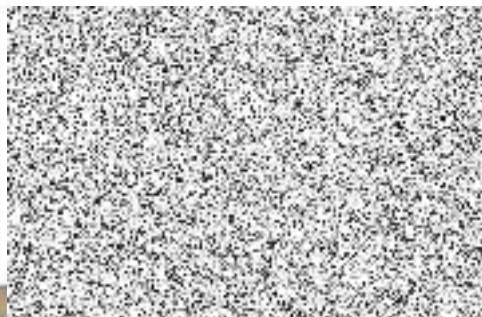
Tento dodatek je sepsán ve čtyřech stejnopisech, z nichž každý má platnost originálu.



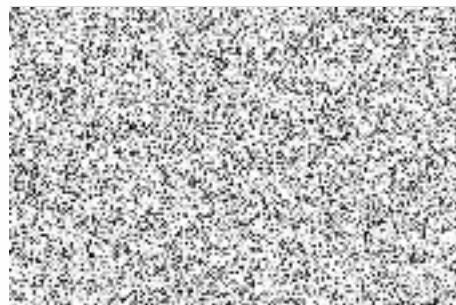
Čl. VII.

Smluvní strany po přečtení tohoto dodatku prohlašují, že s jeho obsahem souhlasí a že je shodným projevem jejich vážné a svobodné vůle a na důkaz toho připojují své podpisy.

V Chomutově, dne 12.11 2009



Pozemkový fond České republiky
Mekyňová Ivana, vedoucí
územního pracoviště Chomutov
pronajímatel



U Donáta spol. s r.o.
Pačes Zdeněk Ing.
nájemce

Za správnost: Jiříčková Zdeňka



ýpočet dodatku pro nájemní smlouvu č. 94N09/42

Datum tisku: 12.11.2009

Spočítáno ke dni: 1.10.2010

Kmen	/	Díl	Skupina	Výměra	Datum vydání	Počet dní	Částka
1.5.2009							
Březno u Chomutova							
463	1	0	2	712	8.10.2009	7	1,16 Kč
471	2	0	2	115	8.10.2009	7	0,19 Kč
519	24	0	2	1 117	8.10.2009	7	1,82 Kč
554	1	0	2	5 448	14.10.2009	13	16,47 Kč
575	1	0	2	1 857	14.10.2009	13	5,61 Kč
576	5	0	2	1 070	14.10.2009	13	3,24 Kč
591	0	0	2	174	14.10.2009	13	0,53 Kč
878	3	0	2	78	8.10.2009	7	0,13 Kč
878	5	0	2	226	8.10.2009	7	0,37 Kč
884	1	0	2	9 003	9.10.2009	8	16,75 Kč
885	4	0	2	4 621	14.10.2009	13	13,97 Kč
889	0	0	2	2 407	14.10.2009	13	7,28 Kč
890	0	0	2	156	14.10.2009	13	0,47 Kč
891	0	0	2	18 484	14.10.2009	13	55,89 Kč
895	1	0	2	24 576	8.10.2009	7	40,02 Kč
925	7	0	2	4 330	8.10.2009	7	7,05 Kč
1 197	2	0	2	1 169	8.10.2009	7	1,90 Kč
1 198	11	0	2	11 342	8.10.2009	7	18,47 Kč
1 198	12	0	2	23 233	8.10.2009	7	37,83 Kč
1 242	3	0	2	719	8.10.2009	7	1,17 Kč
1 242	5	0	2	421	8.10.2009	7	0,69 Kč
1 552	94	0	2	65 360	14.10.2009	13	197,64 Kč
1 552	159	0	2	1 083	14.10.2009	13	3,27 Kč
1 552	223	0	2	534	14.10.2009	13	1,61 Kč
1.5.2009				178 235			433,52 Kč
				178 235			433,52 Kč

2

1.5.2009

Březno u Chomutova

469	11	0	2	287		365	24,36 Kč
469	12	0	2	76		365	6,45 Kč
469	20	0	2	150		365	12,73 Kč
469	25	0	2	207		365	17,57 Kč
469	47	0	2	30 111		365	2 556,42 Kč
477	0	0	2	1 046		365	88,80 Kč
478	0	0	2	578		365	49,07 Kč
489	2	0	2	239		365	20,29 Kč
497	3	0	2	54		365	4,58 Kč
497	4	0	2	124		365	10,52 Kč
502	3	0	2	50		365	4,24 Kč
504	11	0	2	399		365	33,87 Kč
504	17	0	2	64		365	5,43 Kč
504	20	0	2	19 390		365	1 646,21 Kč
504	21	0	2	74		365	6,28 Kč
504	23	0	2	85		365	7,21 Kč
504	24	0	2	11		365	0,93 Kč
504	33	0	2	59		365	5,00 Kč
504	34	0	2	59		365	5,00 Kč
504	44	0	2	759		365	64,43 Kč
504	59	0	2	10		365	0,84 Kč
506	5	0	2	532		365	45,16 Kč
515	1	0	2	1 371		365	116,39 Kč
519	6	0	2	236		365	20,03 Kč
519	19	0	2	30 408		365	2 581,63 Kč
554	6	0	2	172		365	14,60 Kč
574	2	0	2	139		365	11,80 Kč

počet dodatku pro nájemní smlouvu č. 94N09/42

datum tisku:

12.11.2009

Spočítáno ke dni:

1.10.2010

Kmen	/	Díl	Skupina	Výměra	Datum vydání	Počet dní	Částka
2							
1.5.2009							
Březno u Chomutova							
575	2	0	2	109		365	9,25 Kč
576	1	0	2	2 896		365	245,87 Kč
576	8	0	2	3 657		365	310,47 Kč
576	21	0	2	324		365	27,50 Kč
576	37	0	2	22		365	1,86 Kč
600	45	0	2	489		365	41,51 Kč
617	0	0	2	284		365	24,11 Kč
619	151	0	2	1 261		365	107,05 Kč
754	6	0	2	125		365	10,61 Kč
754	7	0	2	31		365	2,63 Kč
754	10	0	2	3 223		365	273,63 Kč
754	19	0	2	1 350		365	114,61 Kč
878	2	0	2	1 669		365	141,69 Kč
878	4	0	2	32		365	2,71 Kč
884	3	0	2	90		365	7,64 Kč
923	0	0	2	729		365	61,89 Kč
925	6	0	2	2 743		365	232,88 Kč
925	8	0	2	290		365	24,62 Kč
925	16	0	2	7 028		365	596,67 Kč
1 041	7	0	2	4		365	0,33 Kč
1 064	0	0	2	1 361		365	115,54 Kč
1 070	1	0	2	35 411		365	3 006,39 Kč
1 085	0	0	2	5 541		365	470,43 Kč
1 218	4	0	2	289		365	24,53 Kč
1 243	1	0	2	267		365	22,66 Kč
1 243	4	0	2	289		365	24,53 Kč
1 243	7	0	2	79		365	6,70 Kč
1 552	225	0	2	793		365	67,32 Kč
Holetice							
29	3	0	2	229		365	20,83 Kč
29	5	0	2	677		365	61,60 Kč
509	0	0	2	519		365	47,22 Kč
514	4	0	2	1 069		365	97,27 Kč
514	13	0	2	1 295		365	117,84 Kč
516	0	0	2	2 411		365	219,40 Kč
519	1	0	2	1 543		365	140,41 Kč
519	2	0	2	273		365	24,84 Kč
519	3	0	2	176		365	16,01 Kč
Stranná u Nechranic							
339	2	0	2	9 264		365	984,76 Kč
364	2	0	2	587		365	62,39 Kč
1.5.2009				175 119			15 128,04 Kč
				175 119			15 128,04 Kč
CELKEM:				353 354			15 562,00 Kč



Plán k nájemní smlouvě č. 94N09/42

U Donáta spol. s r.o.

Variabilní symbol: 9410942
Datum tisku: 12.11.2009

Uzavřeno: 20.4.2009
Účinná od: 1.5.2009

Roční nájem:
30 260 Kč

Doubravčice 15
Doubravčice

Poznámka	Kmen	/	Díl	Skup.	Kultura	Číslo LV	Cena za ha	Výměra	%	Nájem
Březno u Chomutova										
	469	11	0	2	2	10 002	84 900	287	1,0	24,36
	469	12	0	2	2	10 002	84 900	76	1,0	6,45
	469	20	0	2	2	10 002	84 900	150	1,0	12,73
	469	25	0	2	2	10 002	84 900	207	1,0	17,57
	469	47	0	2	2	10 002	84 900	30 111	1,0	2 556,42
	477	0	0	2	11	10 002	84 900	1 046	1,0	88,80
	478	0	0	2	11	10 002	84 900	578	1,0	49,07
	489	2	0	2	2	10 002	84 900	239	1,0	20,29
	497	3	0	2	14	11 000	84 900	54	1,0	4,58
	497	4	0	2	14	11 000	84 900	124	1,0	10,52
	502	3	0	2	14	11 000	84 900	50	1,0	4,24
část	504	11	0	2	2	10 002	84 900	399	1,0	33,87
	504	17	0	2	2	10 002	84 900	64	1,0	5,43
část	504	20	0	2	2	10 002	84 900	19 390	1,0	1 646,21
	504	21	0	2	2	10 002	84 900	74	1,0	6,28
	504	23	0	2	2	10 002	84 900	85	1,0	7,21
	504	24	0	2	2	10 002	84 900	11	1,0	0,93
	504	33	0	2	2	10 002	84 900	59	1,0	5,00
	504	34	0	2	2	10 002	84 900	59	1,0	5,00
	504	44	0	2	2	10 002	84 900	759	1,0	64,43
	504	59	0	2	2	10 002	84 900	10	1,0	0,84
	506	5	0	2	14	10 002	84 900	532	1,0	45,16
část	515	1	0	2	14	10 002	84 900	1 371	1,0	116,39
	519	6	0	2	2	10 002	84 900	236	1,0	20,03
část	519	19	0	2	2	10 002	84 900	30 408	1,0	2 581,63
	554	6	0	2	14	10 002	84 900	172	1,0	14,60
	574	2	0	2	7	10 002	84 900	139	1,0	11,80
	575	2	0	2	7	10 002	84 900	109	1,0	9,25
	576	1	0	2	2	10 002	84 900	2 896	1,0	245,87
	576	8	0	2	2	10 002	84 900	3 657	1,0	310,47
	576	21	0	2	2	10 002	84 900	324	1,0	27,50
	576	37	0	2	2	10 002	84 900	22	1,0	1,86
	600	45	0	2	2	10 002	84 900	489	1,0	41,51
	617	0	0	2	13	10 002	84 900	284	1,0	24,11
	619	151	0	2	2	10 002	84 900	1 261	1,0	107,05
	754	6	0	2	11	10 002	84 900	125	1,0	10,61
	754	7	0	2	11	10 002	84 900	31	1,0	2,63
	754	10	0	2	11	10 002	84 900	3 223	1,0	273,63
část	754	19	0	2	2	10 002	84 900	1 350	1,0	114,61
	878	2	0	2	14	10 002	84 900	1 669	1,0	141,69
	878	4	0	2	14	10 002	84 900	32	1,0	2,71
	884	3	0	2	14	10 002	84 900	90	1,0	7,64
	923	0	0	2	14	10 002	84 900	729	1,0	61,89
	925	6	0	2	14	11 000	84 900	2 743	1,0	232,88
	925	8	0	2	2	10 002	84 900	290	1,0	24,62
	925	16	0	2	2	10 002	84 900	7 028	1,0	596,67
	1 041	7	0	2	2	10 002	84 900	4	1,0	0,33
	1 064	0	0	2	14	10 002	84 900	1 361	1,0	115,54
	1 070	1	0	2	14	10 002	84 900	35 411	1,0	3 006,39
	1 085	0	0	2	14	10 002	84 900	5 541	1,0	470,43
	1 218	4	0	2	14	11 000	84 900	289	1,0	24,53
	1 243	1	0	2	14	10 002	84 900	267	1,0	22,66
	1 243	4	0	2	14	10 002	84 900	289	1,0	24,53
	1 243	7	0	2	14	10 002	84 900	79	1,0	6,70
	1 552	225	0	2	2	10 002	84 900	793	1,0	67,32

1 333 575,24 Kč

157 076

13 335,47 Kč

Plán k nájemní smlouvě č. 94N09/42

U Donáta spol. s r.o.

Variabilní symbol: 9410942 Uzavřeno: 20.4.2009 Roční nájem: Doubravčice 15
 Datum tisku: 12.11.2009 Účinná od: 1.5.2009 30 260 Kč Doubravčice

Poznámka	Kmen	/	Díl	Skup.	Kultura	Číslo LV	Cena za ha	Výměra	%	Nájem
Holetice										
	29	3	0	2	14	10 002	91 000	229	1,0	20,83
	29	5	0	2	14	10 002	91 000	677	1,0	61,60
	509	0	0	2	2	10 002	91 000	519	1,0	47,22
	514	4	0	2	14	10 002	91 000	1 069	1,0	97,27
	514	13	0	2	2	10 002	91 000	1 295	1,0	117,84
	516	0	0	2	7	10 002	91 000	2 411	1,0	219,40
	519	1	0	2	14	10 002	91 000	1 543	1,0	140,41
	519	2	0	2	14	10 002	91 000	273	1,0	24,84
	519	3	0	2	14	10 002	91 000	176	1,0	16,01
							<u>74 547,20 Kč</u>	<u>8 192</u>	<u>745,42 Kč</u>	
Stranná u Nechranic										
	339	2	0	2	14	10 002	106 300	9 264	1,0	984,76
	364	2	0	2	14	10 002	106 300	587	1,0	62,39
							<u>104 716,13 Kč</u>	<u>9 851</u>	<u>1 047,15 Kč</u>	
CELKEM:							<u>1 512 838,57 Kč</u>	<u>175 119</u>	<u>15 128 Kč</u>	

