



Pozemkový fond České republiky

Sídlo: Husinecká 1024/11a, 130 00 Praha 3
zastoupený Ivanou Mekyňovou, vedoucí ÚP v Chomutově
adresa : Jiráskova 2528, 430 03 Chomutov

IČ: 45797072

DIČ: CZ45797072

Zapsán v obchodním rejstříku vedeném Městským soudem v Praze, odd. A, vložka 6664

Bankovní spojení: GE Money Bank a.s. Chomutov,

číslo účtu: 1105406-714/0600

(dále jen "pronajímátele")

- na straně jedné -

a

U Donáta spol. s r.o., IČ 271 41 021, sídlo Doubravčice 15, PSČ 282 01,

Zapsána v obchodním rejstříku vedeném Městským soudem v Praze, oddíl C, vložka 99378

Za právnickou osobu je oprávněný jednat Ing. Zdeněk Pačes,

(dále jen "nájemce")

- na straně druhé -

uzavírají tento

**Dodatek č. 3
k nájemní smlouvě č. 94N09/42**

Čl. I.

Smluvní strany uzavřely dne 20.4.2009 nájemní smlouvu č. 94N09/42 (dále jen „smlouva“).

Čl. II.

Na základě smlouvy je nájemce povinen platit pronajímátele roční nájemné ve výši 15.128,-Kč (slovy: patnáct tisíc sto dvacet osm korun českých).

Čl. III.

Smluvní strany se dohodly na tom, že nájemné specifikované v Čl. II tohoto dodatku bude upraveno z následujících důvodů:

Dne 4.11.2009 nabyla vlastnické právo k nemovitostem p. č. 504/24 a 504/34 v k. ú. Březno u Chomutova, Obec Březno, třetí osoba Obec Březno, na základě kupní smlouvy č. 1017920942.

Dne 14.1.2010 nabyla vlastnické právo k nemovitosti p. č. 619/151 v k. ú. Březno u Chomutova, Obec Březno, třetí osoba , na základě kupní smlouvy č. 1024680942.

Dle § 680 Občanského zákoníku odst. 2 vstupuje nabyvatel do právního postavení pronajímatele. Ode dne podání návrhu na vklad, na Katastrálním úřadu pro Ústecký kraj, Katastrální pracoviště Chomutov nenáleží pronajímátele nájemné. Za výše uvedené vydané pozemky náleží pronajímátele alikvotní nájemné - viz. příloha Výpočet dodatku pro NS.

V pronájmu nadále zůstávají pozemky specifikované v příloze – výpis z databáze Registr. NET.



Čl. IV

Smluvní strany se dohodly na tom, že s ohledem na skutečnosti uvedené v čl. III tohoto dodatku se nově stanovuje výše ročního nájemného na částku **15.015,-Kč** (slovy: patnáct tisíc patnáct korun českých).

K **1.10.2010** tj. nejbližší datum splatnosti je nájemce povinen zaplatit částku **15.480,- Kč** (slovy: patnáct tisíc čtyři sta osmdesát korun českých). Tato částka se skládá z ročního nájemného u pozemků, které nebyly předmětem převodu a z alikvotních částí ročního nájemného u pozemků, které byly předmětem převodů. Alikvotní části jsou vypočítány za období od předchozího data splatnosti do rozhodných dat.

Roční nájemné u pozemků, které nebyly předmětem převodů: 15.015,- Kč (slovy: patnáct tisíc patnáct korun českých).

Alikvotní části ročního nájemného u pozemků, které byly předmětem převodů: 465,- Kč (slovy: čtyři sta šedesát pět korun českých).

Čl. V.

Tento dodatek je nedílnou součástí smlouvy, nabývá účinnosti dne 14.1.2010 a platnosti po podpisu obou smluvních stran.

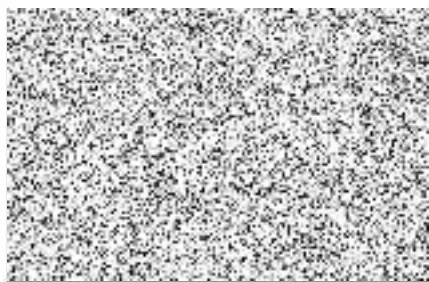
Čl. VI.

Tento dodatek je sepsán ve čtyřech stejnopisech, z nichž každý má platnost originálu.

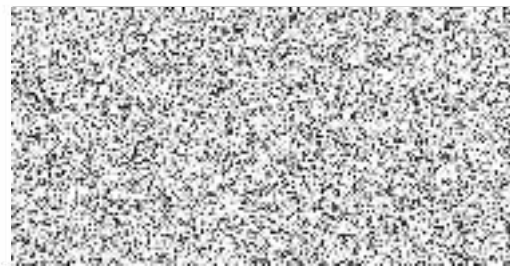
Čl. VII.

Smluvní strany po přečtení tohoto dodatku prohlašují, že s jeho obsahem souhlasí a že je shodným projevem jejich vážné a svobodné vůle a na důkaz toho připojují své podpisy.

V Chomutově, dne 19. 4. 2010



Pozemkový fond České republiky
Mekyňová Ivana, vedoucí
územního pracoviště Chomutov
pronajímatel



U Donáta spol. s r.o.
Pačes Zdeněk Ing.
nájemce

Za správnost: Jiříčková Zdeňka



Výpočet dodatku pro nájemní smlouvu č.94N09/42

Datum tisku: 19.4.2010

Spočítáno ke dni: 1.10.2010

Parcela / Díl Skup.	Výměra [m2]	Datum přidání	Datum vydání	Počet dní	Nájem [Kč]
Vydané parcely					
Březno u Chomutova					
463 1 0 2	712	1.5.2009	8.10.2009	7	1,16
471 2 0 2	115	1.5.2009	8.10.2009	7	0,19
504 24 0 2	11	1.5.2009	4.11.2009	34	0,09
504 34 0 2	59	1.5.2009	4.11.2009	34	0,47
519 24 0 2	1 117	1.5.2009	8.10.2009	7	1,82
554 1 0 2	5 448	1.5.2009	14.10.2009	13	16,47
575 1 0 2	1 857	1.5.2009	14.10.2009	13	5,62
576 5 0 2	1 070	1.5.2009	14.10.2009	13	3,24
591 0 0 2	174	1.5.2009	14.10.2009	13	0,53
619 151 0 2	1 261	1.5.2009	14.1.2010	105	30,80
878 3 0 2	78	1.5.2009	8.10.2009	7	0,13
878 5 0 2	226	1.5.2009	8.10.2009	7	0,37
884 1 0 2	9 003	1.5.2009	9.10.2009	8	16,75
885 4 0 2	4 621	1.5.2009	14.10.2009	13	13,97
889 0 0 2	2 407	1.5.2009	14.10.2009	13	7,28
890 0 0 2	156	1.5.2009	14.10.2009	13	0,47
891 0 0 2	18 484	1.5.2009	14.10.2009	13	55,89
895 1 0 2	24 576	1.5.2009	8.10.2009	7	40,02
925 7 0 2	4 330	1.5.2009	8.10.2009	7	7,05
1 197 2 0 2	1 169	1.5.2009	8.10.2009	7	1,90
1 198 11 0 2	11 342	1.5.2009	8.10.2009	7	18,47
1 198 12 0 2	23 233	1.5.2009	8.10.2009	7	37,83
1 242 3 0 2	719	1.5.2009	8.10.2009	7	1,17
1 242 5 0 2	421	1.5.2009	8.10.2009	7	0,69
1 552 94 0 2	65 360	1.5.2009	14.10.2009	13	197,64
1 552 159 0 2	1 083	1.5.2009	14.10.2009	13	3,27
1 552 223 0 2	534	1.5.2009	14.10.2009	13	1,61

179 566

464,88

179 566

464,88

Stávající parcely

Březno u Chomutova

469 11 0 2	287	1.5.2009	365	24,37
469 12 0 2	76	1.5.2009	365	6,45
469 20 0 2	150	1.5.2009	365	12,74
469 25 0 2	207	1.5.2009	365	17,57
469 47 0 2	30 111	1.5.2009	365	2 556,42
477 0 0 2	1 046	1.5.2009	365	88,81
478 0 0 2	578	1.5.2009	365	49,07
489 2 0 2	239	1.5.2009	365	20,29
497 3 0 2	54	1.5.2009	365	4,58
497 4 0 2	124	1.5.2009	365	10,53
502 3 0 2	50	1.5.2009	365	4,25
504 11 0 2	399	1.5.2009	365	33,88
504 17 0 2	64	1.5.2009	365	5,43
504 20 0 2	19 390	1.5.2009	365	1 646,21
504 21 0 2	74	1.5.2009	365	6,28
504 23 0 2	85	1.5.2009	365	7,22
504 33 0 2	59	1.5.2009	365	5,01
504 44 0 2	759	1.5.2009	365	64,44

Výpočet dodatku pro nájemní smlouvu č.94N09/42

Datum tisku: 19.4.2010

Spočítáno ke dni: 1.10.2010

Parcela / Díl	Skup.	Výměra [m ²]	Datum přidání	Datum vydání	Počet dní	Nájem [Kč]
Stávající parcely						
Březno u Chomutova						
504 59 0 2		10	1.5.2009		365	0,85
506 5 0 2		532	1.5.2009		365	45,17
515 1 0 2		1 371	1.5.2009		365	116,40
519 6 0 2		236	1.5.2009		365	20,04
519 19 0 2		30 408	1.5.2009		365	2 581,64
554 6 0 2		172	1.5.2009		365	14,60
574 2 0 2		139	1.5.2009		365	11,80
575 2 0 2		109	1.5.2009		365	9,25
576 1 0 2		2 896	1.5.2009		365	245,87
576 8 0 2		3 657	1.5.2009		365	310,48
576 21 0 2		324	1.5.2009		365	27,51
576 37 0 2		22	1.5.2009		365	1,87
600 45 0 2		489	1.5.2009		365	41,52
617 0 0 2		284	1.5.2009		365	24,11
754 6 0 2		125	1.5.2009		365	10,61
754 7 0 2		31	1.5.2009		365	2,63
754 10 0 2		3 223	1.5.2009		365	273,63
754 19 0 2		1 350	1.5.2009		365	114,62
878 2 0 2		1 669	1.5.2009		365	141,70
878 4 0 2		32	1.5.2009		365	2,72
884 3 0 2		90	1.5.2009		365	7,64
923 0 0 2		729	1.5.2009		365	61,89
925 6 0 2		2 743	1.5.2009		365	232,88
925 8 0 2		290	1.5.2009		365	24,62
925 16 0 2		7 028	1.5.2009		365	596,68
1 041 7 0 2		4	1.5.2009		365	0,34
1 064 0 0 2		1 361	1.5.2009		365	115,55
1 070 1 0 2		35 411	1.5.2009		365	3 006,39
1 085 0 0 2		5 541	1.5.2009		365	470,43
1 218 4 0 2		289	1.5.2009		365	24,54
1 243 1 0 2		267	1.5.2009		365	22,67
1 243 4 0 2		289	1.5.2009		365	24,54
1 243 7 0 2		79	1.5.2009		365	6,71
1 552 225 0 2		793	1.5.2009		365	67,33
						13 222,75
		155 745				
Holetice						
29 3 0 2		229	1.5.2009		365	20,84
29 5 0 2		677	1.5.2009		365	61,61
509 0 0 2		519	1.5.2009		365	47,23
514 4 0 2		1 069	1.5.2009		365	97,28
514 13 0 2		1 295	1.5.2009		365	117,85
516 0 0 2		2 411	1.5.2009		365	219,40
519 1 0 2		1 543	1.5.2009		365	140,41
519 2 0 2		273	1.5.2009		365	24,84
519 3 0 2		176	1.5.2009		365	16,02
						745,47
		8 192				
Stranná u Nechranic						
339 2 0 2		9 264	1.5.2009		365	984,76
364 2 0 2		587	1.5.2009		365	62,40

Výpočet dodatku pro nájemní smlouvu č.94N09/42

Datum tisku: 19.4.2010

Spočítáno ke dni: 1.10.2010

<u>Parcela / Díl Skup.</u>	<u>Výměra [m2]</u>	<u>Datum přidání</u>	<u>Datum vydání</u>	<u>Počet dní</u>	<u>Nájem [Kč]</u>
<u>Stávající parcely</u>					
	9 851				1 047,16
	173 788				15 015,38
<u>CELKEM:</u>	<u>353 354</u>				<u>15 480 Kč</u>



Příloha k nájemní smlouvě č. 94N09/42

U Donáta spol. s r.o.

Variabilní symbol: 9410942

Uzavřeno: 20.4.2009

Roční nájem:

Doubravčice 15

Datum tisku: 19.4.2010

Účinná od: 1.5.2009

15 128 Kč

Doubravčice

Katastr	Parcela	/	Díl	Skup.	Kultura	Číslo LV	Cena za ha [Kč]	Výměra [m ²]	%	Nájem [Kč]
Březno u Chomutova										
	469	11	0	2	2	10 002	84 900	287	1,0	24,36
	469	12	0	2	2	10 002	84 900	76	1,0	6,45
	469	20	0	2	2	10 002	84 900	150	1,0	12,73
	469	25	0	2	2	10 002	84 900	207	1,0	17,57
	469	47	0	2	2	10 002	84 900	30 111	1,0	2 556,42
	477	0	0	2	11	10 002	84 900	1 046	1,0	88,80
	478	0	0	2	11	10 002	84 900	578	1,0	49,07
	489	2	0	2	2	10 002	84 900	239	1,0	20,29
	497	3	0	2	14	11 000	84 900	54	1,0	4,58
	497	4	0	2	14	11 000	84 900	124	1,0	10,52
	502	3	0	2	14	11 000	84 900	50	1,0	4,24
část	504	11	0	2	2	10 002	84 900	399	1,0	33,87
	504	17	0	2	2	10 002	84 900	64	1,0	5,43
část	504	20	0	2	2	10 002	84 900	19 390	1,0	1 646,21
	504	21	0	2	2	10 002	84 900	74	1,0	6,28
	504	23	0	2	2	10 002	84 900	85	1,0	7,21
	504	33	0	2	2	10 002	84 900	59	1,0	5,00
	504	44	0	2	2	10 002	84 900	759	1,0	64,43
	504	59	0	2	2	10 002	84 900	10	1,0	0,84
	506	5	0	2	14	10 002	84 900	532	1,0	45,16
část	515	1	0	2	14	10 002	84 900	1 371	1,0	116,39
	519	6	0	2	2	10 002	84 900	236	1,0	20,03
část	519	19	0	2	2	10 002	84 900	30 408	1,0	2 581,63
	554	6	0	2	14	10 002	84 900	172	1,0	14,60
	574	2	0	2	7	10 002	84 900	139	1,0	11,80
	575	2	0	2	7	10 002	84 900	109	1,0	9,25
	576	1	0	2	2	10 002	84 900	2 896	1,0	245,87
	576	8	0	2	2	10 002	84 900	3 657	1,0	310,47
	576	21	0	2	2	10 002	84 900	324	1,0	27,50
	576	37	0	2	2	10 002	84 900	22	1,0	1,86
	600	45	0	2	2	10 002	84 900	489	1,0	41,51
	617	0	0	2	13	10 002	84 900	284	1,0	24,11
	754	6	0	2	11	10 002	84 900	125	1,0	10,61
	754	7	0	2	11	10 002	84 900	31	1,0	2,63
	754	10	0	2	11	10 002	84 900	3 223	1,0	273,63
část	754	19	0	2	2	10 002	84 900	1 350	1,0	114,61
	878	2	0	2	14	10 002	84 900	1 669	1,0	141,69
	878	4	0	2	14	10 002	84 900	32	1,0	2,71
	884	3	0	2	14	10 002	84 900	90	1,0	7,64
	923	0	0	2	14	10 002	84 900	729	1,0	61,89
	925	6	0	2	14	11 000	84 900	2 743	1,0	232,88
	925	8	0	2	2	10 002	84 900	290	1,0	24,62
	925	16	0	2	2	10 002	84 900	7 028	1,0	596,67
	1 041	7	0	2	2	10 002	84 900	4	1,0	0,33
	1 064	0	0	2	14	10 002	84 900	1 361	1,0	115,54
	1 070	1	0	2	14	10 002	84 900	35 411	1,0	3 006,39
	1 085	0	0	2	14	10 002	84 900	5 541	1,0	470,43
	1 218	4	0	2	14	11 000	84 900	289	1,0	24,53
	1 243	1	0	2	14	10 002	84 900	267	1,0	22,66

Příloha k nájemní smlouvě č. 94N09/42

U Donáta spol. s r.o.

Variabilní symbol: 9410942

Uzavřeno: 20.4.2009

Roční nájem:

Doubravčice 15

Datum tisku: 19.4.2010

Účinná od: 1.5.2009

15 128 Kč

Doubravčice

Katastr	Parcela	/	Díl	Skup.	Kultura	Číslo LV	Cena za ha [Kč]	Výměra [m ²]	%	Nájem [Kč]
	1 243	4	0	2	14	10 002	84 900	289	1,0	24,53
	1 243	7	0	2	14	10 002	84 900	79	1,0	6,70
	1 552	225	0	2	2	10 002	84 900	793	1,0	67,32
									155 745	13 222,49

Holetice

	29	3	0	2	14	10 002	91 000	229	1,0	20,83
	29	5	0	2	14	10 002	91 000	677	1,0	61,60
	509	0	0	2	2	10 002	91 000	519	1,0	47,22
	514	4	0	2	14	10 002	91 000	1 069	1,0	97,27
	514	13	0	2	2	10 002	91 000	1 295	1,0	117,84
	516	0	0	2	7	10 002	91 000	2 411	1,0	219,40
	519	1	0	2	14	10 002	91 000	1 543	1,0	140,41
	519	2	0	2	14	10 002	91 000	273	1,0	24,84
	519	3	0	2	14	10 002	91 000	176	1,0	16,01
									8 192	745,42

Stranná u Nechranic

	339	2	0	2	14	10 002	106 300	9 264	1,0	984,76
	364	2	0	2	14	10 002	106 300	587	1,0	62,39
									9 851	1 047,15

CELKEM:**173 788****15 015 Kč**