

Pozemkový fond České republiky

Sídlo: Husinecká 1024/11a, 130 00 Praha 3
zastoupený Miroslavem Jíšou, vedoucím OP v Chomutově
adresa : Jiráskova 2528, 430 03 Chomutov
IČ: 45797072

DIČ: CZ45797072

Zapsán v obchodním rejstříku vedeném Městským soudem v Praze, odd. A, vložka 6664

Bankovní spojení: GE Money Bank a.s. Chomutov,

číslo účtu: 1105406-714/0600

(dále jen "pronajímatel")

- na straně jedné -

a

U Donáta spol. s r.o., IČ 271 41 021, sídlo Doubravčice 15, PSČ 282 01,

Zapsána v obchodním rejstříku vedeném Městským soudem v Praze, oddíl C, vložka 99378

Za právnickou osobu je oprávněný jednat Ing. Zdeněk Pačes,

(dále jen "nájemce")

- na straně druhé -

uzavírají tento

Dodatek č. 4 k nájemní smlouvě č. 94N09/42

Čl. I.

Smluvní strany uzavřely dne 20.4.2009 nájemní smlouvu č. 94N09/42 (dále jen „smlouva“).

Čl. II.

Na základě smlouvy je nájemce povinen platit pronajímateli roční nájemné ve výši 15.015,-Kč (slovy: patnáct tisíc patnáct korun českých).

Čl. III.

Smluvní strany se dohodly na tom, že nájemné specifikované v Čl. II tohoto dodatku bude upraveno z následujících důvodů:

Dne 11.5.2010 nabyla vlastnické právo k nemovitosti p.č. 925/16 v k. ú. Březno u Chomutova, Obec Březno, třetí osoba pan [redacted] na základě kupní smlouvy č. 1004691042.

Dne 11.5.2010 nabyla vlastnické právo k nemovitostem p. č. 469/20 a 576/21 v k. ú. Březno u Chomutova, Obec Březno, třetí osoba pan [redacted] na základě kupní smlouvy č. 1002701042.

Dne 11.5.2010 nabyla vlastnické právo k nemovitosti p. č. 1070/1 v k. ú. Březno u Chomutova, Obec Březno, třetí osoba pan [redacted] na základě kupní smlouvy č. 1005691042.

Dne 13.5.2010 nabyla vlastnické právo k nemovitostem p. č. 469/11, 504/44 a 1064 v k. ú. Březno u Chomutova, Obec Březno, třetí osoba pan [redacted], na základě kupní smlouvy č. 1003691042.

Dle § 680 Občanského zákoníku odst. 2 vstupuje nabyvatel do právního postavení pronajímatele. Ode dne podání návrhu na vklad, na Katastrálním úřadu pro Ústecký kraj, Katastrální pracoviště Chomutov nenáleží pronajímateli nájemné. Za výše uvedené vydané pozemky náleží pronajímateli alikvotní nájemné - viz. příloha Výpočet dodatku pro NS.

V pronájmu nadále zůstávají pozemky specifikované v příloze – výpis z databáze Registr. NET.



Čl. IV

Smluvní strany se dohodly na tom, že s ohledem na skutečnosti uvedené v čl. III tohoto dodatku se nově stanovuje výše ročního nájemného na částku **11.167,-Kč** (slovy: jedenáct tisíc sto šedesát sedm korun českých).

K **1.10.2010** tj. nejbližší datum splatnosti je nájemce povinen zaplatit částku **13.974,-Kč** (slovy: třináct tisíc devět set sedmdesát čtyři korun českých). Tato částka se skládá z ročního nájemného u pozemků, které nebyly předmětem převodu a z alikvotních částí ročního nájemného u pozemků, které byly předmětem převodů. Alikvotní části jsou vypočítány za období od předchozího data splatnosti do rozhodných dat.

Roční nájemné u pozemků, které nebyly předmětem převodů: 11.168,- Kč (slovy: jedenáct tisíc sto šedesát osm korun českých).

Alikvotní části ročního nájemného u pozemků, které byly předmětem převodů: 2.806,- Kč (slovy: dva tisíce osm set šest korun českých).

Čl. V.

Tento dodatek je nedílnou součástí smlouvy, nabývá účinnosti dne 13.5.2010 a platnosti po podpisu obou smluvních stran.

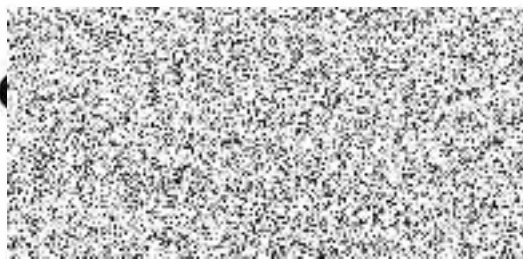
Čl. VI.

Tento dodatek je sepsán ve čtyřech stejnopisech, z nichž každý má platnost originálu.

Čl. VII.

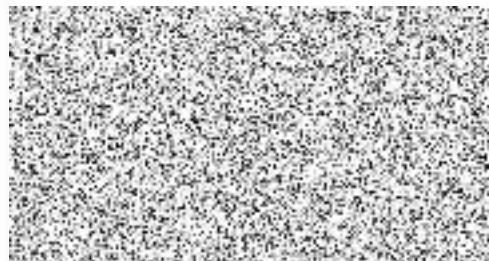
Smluvní strany po přečtení tohoto dodatku prohlašují, že s jeho obsahem souhlasí a že je shodným projevem jejich vážné a svobodné vůle a na důkaz toho připojují své podpisy.

V Chomutově, dne 12. 7. 2010



Pozemkový fond České republiky
Jíša Miroslav, vedoucí
Odloučeného pracoviště Chomutov
pronajímatel

Vladislava Puschnerová
zástupce vedoucího OP



Donáta spol. s r.o.
Pačes Zdeněk Ing.
nájemce

Za správnost: Jiříčková Zdeňka



Výpočet dodatku pro nájemní smlouvu č.94N09/42

Datum tisku: 9.7.2010

Spočítáno ke dni: 1.10.2010

Parcela / Díl	Skup.	Výměra [m2]	Datum přidání	Datum vydání	Počet dní	Nájem [Kč]
Vydané parcely						
Březno u Chomutova						
463	1 0 2	712	1.5.2009	8.10.2009	7	1,16
469	11 0 2	287	1.5.2009	13.5.2010	224	14,95
469	20 0 2	150	1.5.2009	11.5.2010	222	7,75
471	2 0 2	115	1.5.2009	8.10.2009	7	0,19
504	24 0 2	11	1.5.2009	4.11.2009	34	0,09
504	34 0 2	59	1.5.2009	4.11.2009	34	0,47
504	44 0 2	759	1.5.2009	13.5.2010	224	39,55
519	24 0 2	1 117	1.5.2009	8.10.2009	7	1,82
554	1 0 2	5 448	1.5.2009	14.10.2009	13	16,47
575	1 0 2	1 857	1.5.2009	14.10.2009	13	5,62
576	5 0 2	1 070	1.5.2009	14.10.2009	13	3,24
576	21 0 2	324	1.5.2009	11.5.2010	222	16,73
591	0 0 2	174	1.5.2009	14.10.2009	13	0,53
619	151 0 2	1 261	1.5.2009	14.1.2010	105	30,80
878	3 0 2	78	1.5.2009	8.10.2009	7	0,13
878	5 0 2	226	1.5.2009	8.10.2009	7	0,37
884	1 0 2	9 003	1.5.2009	9.10.2009	8	16,75
885	4 0 2	4 621	1.5.2009	14.10.2009	13	13,97
889	0 0 2	2 407	1.5.2009	14.10.2009	13	7,28
890	0 0 2	156	1.5.2009	14.10.2009	13	0,47
891	0 0 2	18 484	1.5.2009	14.10.2009	13	55,89
895	1 0 2	24 576	1.5.2009	8.10.2009	7	40,02
925	7 0 2	4 330	1.5.2009	8.10.2009	7	7,05
925	16 0 2	7 028	1.5.2009	11.5.2010	222	362,91
1 064	0 0 2	1 361	1.5.2009	13.5.2010	224	70,91
1 070	1 0 2	35 411	1.5.2009	11.5.2010	222	1 828,55
1 197	2 0 2	1 169	1.5.2009	8.10.2009	7	1,90
1 198	11 0 2	11 342	1.5.2009	8.10.2009	7	18,47
1 198	12 0 2	23 233	1.5.2009	8.10.2009	7	37,83
1 242	3 0 2	719	1.5.2009	8.10.2009	7	1,17
1 242	5 0 2	421	1.5.2009	8.10.2009	7	0,69
1 552	94 0 2	65 360	1.5.2009	14.10.2009	13	197,64
1 552	159 0 2	1 083	1.5.2009	14.10.2009	13	3,27
1 552	223 0 2	534	1.5.2009	14.10.2009	13	1,61
224 886						2 806,22
224 886						2 806,22

Stávající parcely

Březno u Chomutova

469	12 0 2	76	1.5.2009		365	6,45
469	25 0 2	207	1.5.2009		365	17,57
469	47 0 2	30 111	1.5.2009		365	2 556,42
477	0 0 2	1 046	1.5.2009		365	88,81
478	0 0 2	578	1.5.2009		365	49,07
489	2 0 2	239	1.5.2009		365	20,29
497	3 0 2	54	1.5.2009		365	4,58
497	4 0 2	124	1.5.2009		365	10,53
502	3 0 2	50	1.5.2009		365	4,25
504	11 0 2	399	1.5.2009		365	33,88
504	17 0 2	64	1.5.2009		365	5,43

Výpočet dodatku pro nájemní smlouvu č.94N09/42

Datum tisku: 9.7.2010

Spočítáno ke dni: 1.10.2010

Parcela / Díl Skup.	Výměra [m2]	Datum přidání	Datum vydání	Počet dní	Nájem [Kč]
Stávající parcely					
Březno u Chomutova					
504 20 0 2	19 390	1.5.2009		365	1 646,21
504 21 0 2	74	1.5.2009		365	6,28
504 23 0 2	85	1.5.2009		365	7,22
504 33 0 2	59	1.5.2009		365	5,01
504 59 0 2	10	1.5.2009		365	0,85
506 5 0 2	532	1.5.2009		365	45,17
515 1 0 2	1 371	1.5.2009		365	116,40
519 6 0 2	236	1.5.2009		365	20,04
519 19 0 2	30 408	1.5.2009		365	2 581,64
554 6 0 2	172	1.5.2009		365	14,60
574 2 0 2	139	1.5.2009		365	11,80
575 2 0 2	109	1.5.2009		365	9,25
576 1 0 2	2 896	1.5.2009		365	245,87
576 8 0 2	3 657	1.5.2009		365	310,48
576 37 0 2	22	1.5.2009		365	1,87
600 45 0 2	489	1.5.2009		365	41,52
617 0 0 2	284	1.5.2009		365	24,11
754 6 0 2	125	1.5.2009		365	10,61
754 7 0 2	31	1.5.2009		365	2,63
754 10 0 2	3 223	1.5.2009		365	273,63
754 19 0 2	1 350	1.5.2009		365	114,62
878 2 0 2	1 669	1.5.2009		365	141,70
878 4 0 2	32	1.5.2009		365	2,72
884 3 0 2	90	1.5.2009		365	7,64
923 0 0 2	729	1.5.2009		365	61,89
925 6 0 2	2 743	1.5.2009		365	232,88
925 8 0 2	290	1.5.2009		365	24,62
1 041 7 0 2	4	1.5.2009		365	0,34
1 085 0 0 2	5 541	1.5.2009		365	470,43
1 218 4 0 2	289	1.5.2009		365	24,54
1 243 1 0 2	267	1.5.2009		365	22,67
1 243 4 0 2	289	1.5.2009		365	24,54
1 243 7 0 2	79	1.5.2009		365	6,71
1 552 225 0 2	793	1.5.2009		365	67,33

110 425

9 375,08

Holetice

29 3 0 2	229	1.5.2009		365	20,84
29 5 0 2	677	1.5.2009		365	61,61
509 0 0 2	519	1.5.2009		365	47,23
514 4 0 2	1 069	1.5.2009		365	97,28
514 13 0 2	1 295	1.5.2009		365	117,85
516 0 0 2	2 411	1.5.2009		365	219,40
519 1 0 2	1 543	1.5.2009		365	140,41
519 2 0 2	273	1.5.2009		365	24,84
519 3 0 2	176	1.5.2009		365	16,02

8 192

745,47

Stranná u Nechranic

339 2 0 2	9 264	1.5.2009		365	984,76
364 2 0 2	587	1.5.2009		365	62,40

Výpočet dodatku pro nájemní smlouvu č.94N09/42

Datum tisku: 9.7.2010

Spočítáno ke dni: 1.10.2010

Parcela / Díl Skup.	Výměra [m2]	Datum přidání	Datum vydání	Počet dní	Nájem [Kč]
Stávající parcely					
	9 851				1 047,16
	128 468				11 167,72
CELKEM:	353 354				13 974 Kč

uz

uj



Příloha k nájemní smlouvě č. 94N09/42

U Donáta spol. s r.o.

Variabilní symbol: 9410942

Uzavřeno: 20.4.2009

Roční nájem:

Doubravčice 15

Datum tisku: 9.7.2010

Účinná od: 1.5.2009

11 167 Kč

Doubravčice

Katastr	Parcela	/	Díl	Skup.	Kultura	Číslo LV	Cena za ba [Kč]	Výměra [m2]	%	Nájem [Kč]
Březno u Chomutova										
	469	12	0	2	2	10 002	84 900	76	1,0	6,45
	469	25	0	2	2	10 002	84 900	207	1,0	17,57
	469	47	0	2	2	10 002	84 900	30 111	1,0	2 556,42
	477	0	0	2	11	10 002	84 900	1 046	1,0	88,80
	478	0	0	2	11	10 002	84 900	578	1,0	49,07
	489	2	0	2	2	10 002	84 900	239	1,0	20,29
	497	3	0	2	14	11 000	84 900	54	1,0	4,58
	497	4	0	2	14	11 000	84 900	124	1,0	10,52
	502	3	0	2	14	11 000	84 900	50	1,0	4,24
část	504	11	0	2	2	10 002	84 900	399	1,0	33,87
část	504	17	0	2	2	10 002	84 900	64	1,0	5,43
	504	20	0	2	2	10 002	84 900	19 390	1,0	1 646,21
	504	21	0	2	2	10 002	84 900	74	1,0	6,28
	504	23	0	2	2	10 002	84 900	85	1,0	7,21
	504	33	0	2	2	10 002	84 900	59	1,0	5,00
	504	59	0	2	2	10 002	84 900	10	1,0	0,84
část	506	5	0	2	14	10 002	84 900	532	1,0	45,16
	515	1	0	2	14	10 002	84 900	1 371	1,0	116,39
	519	6	0	2	2	10 002	84 900	236	1,0	20,03
část	519	19	0	2	2	10 002	84 900	30 408	1,0	2 581,63
	554	6	0	2	14	10 002	84 900	172	1,0	14,60
	574	2	0	2	7	10 002	84 900	139	1,0	11,80
	575	2	0	2	7	10 002	84 900	109	1,0	9,25
	576	1	0	2	2	10 002	84 900	2 896	1,0	245,87
	576	8	0	2	2	10 002	84 900	3 657	1,0	310,47
	576	37	0	2	2	10 002	84 900	22	1,0	1,86
	600	45	0	2	2	10 002	84 900	489	1,0	41,51
	617	0	0	2	13	10 002	84 900	284	1,0	24,11
	754	6	0	2	11	10 002	84 900	125	1,0	10,61
	754	7	0	2	11	10 002	84 900	31	1,0	2,63
	754	10	0	2	11	10 002	84 900	3 223	1,0	273,63
část	754	19	0	2	2	10 002	84 900	1 350	1,0	114,61
	878	2	0	2	14	10 002	84 900	1 669	1,0	141,69
	878	4	0	2	14	10 002	84 900	32	1,0	2,71
	884	3	0	2	14	10 002	84 900	90	1,0	7,64
	923	0	0	2	14	10 002	84 900	729	1,0	61,89
	925	6	0	2	14	11 000	84 900	2 743	1,0	232,88
	925	8	0	2	2	10 002	84 900	290	1,0	24,62
	1 041	7	0	2	2	10 002	84 900	4	1,0	0,33
	1 085	0	0	2	14	10 002	84 900	5 541	1,0	470,43
	1 218	4	0	2	14	11 000	84 900	289	1,0	24,53
	1 243	1	0	2	14	10 002	84 900	267	1,0	22,66
	1 243	4	0	2	14	10 002	84 900	289	1,0	24,53
	1 243	7	0	2	14	10 002	84 900	79	1,0	6,70
	1 552	225	0	2	2	10 002	84 900	793	1,0	67,32

110 425

9 374,87

Holetice

Příloha k nájemní smlouvě č. 94N09/42

U Donáta spol. s r.o.

Variabilní symbol: 9410942

Uzavřeno: 20.4.2009

Roční nájem:

Doubravčice 15

Datum tisku: 9.7.2010

Účinná od: 1.5.2009

11 167 Kč

Doubravčice

Katastr	Parcela	/	Díl	Skup.	Kultura	Číslo LV	Cena za la [Kč]	Výměra [m2]	%	Nájem [Kč]
	29	3	0	2	14	10 002	91 000	229	1,0	20,83
	29	5	0	2	14	10 002	91 000	677	1,0	61,60
	509	0	0	2	2	10 002	91 000	519	1,0	47,22
	514	4	0	2	14	10 002	91 000	1 069	1,0	97,27
	514	13	0	2	2	10 002	91 000	1 295	1,0	117,84
	516	0	0	2	7	10 002	91 000	2 411	1,0	219,40
	519	1	0	2	14	10 002	91 000	1 543	1,0	140,41
	519	2	0	2	14	10 002	91 000	273	1,0	24,84
	519	3	0	2	14	10 002	91 000	176	1,0	16,01
								8 192		745,42

Stranná u Nechranic

	339	2	0	2	14	10 002	106 300	9 264	1,0	984,76
	364	2	0	2	14	10 002	106 300	587	1,0	62,39
								9 851		1 047,15

CELKEM:**128 468****11 167 Kč**