

M

Pozemkový fond České republiky

Sídlo: Praha 3, Husinecká 1024/11a, PSČ 130 00

zastoupený Miroslavem Jišou, vedoucím Odloučeného pracoviště PF ČR v Chomutově,
adresa Jiráskova 2528, 430 03 Chomutov

IČ: 45797072

DIČ: CZ45797072

Zapsán v obchodním rejstříku vedeném Městským soudem v Praze, odd. A, vložka 6664

Bankovní spojení: GE Money Bank a.s. Chomutov, číslo účtu: 1105406-714/0600


(dále jen „pronajímatel“)

- na straně jedné -

a

U Donáta spol. s r.o., IČ 271 41 021, sídlo Doubravčice 15, PSČ 282 01,

Zapsána v obchodním rejstříku vedeném Městským soudem v Praze, oddíl C, vložka 99378

Za právnickou osobu je oprávněný jednat Ing. Zdeněk Pačes, 

(dále jen "nájemce")


- na straně druhé -

uzavírají tento

**dodatek č. 5
k nájemní smlouvě č. 94N09/42****Čl. I**

Smluvní strany uzavřely dne 20.4.2009 nájemní smlouvu č. 94N09/42 (dále jen "smlouva").

Čl. II

Dne 5.4.2011 nabyla vlastnické právo k nemovitosti p.č. 509 k.ú. Holenice, obec Březno, druh evidence KN, třetí osoba  na základě kupní smlouvy č. 1004741142.

Dne 5.4.2011 nabyla vlastnické právo k nemovitosti p.č. 519/2, 519/3 k.ú. Holenice, obec Březno, druh evidence KN, třetí osoba p.  na základě kupní smlouvy č. 1002721142.

Ode dne podání návrhu na vklad smlouvy na katastrální úřad nenáleží pronajímateli nájemné. Nájemní vztah nezaniká.



Dále dne 10.11.2010 Pozemkový fond ČR a Obec Březno uzavřely Souhlasné prohlášení o přechodu vlastnického práva z majetku České republiky do vlastnictví obce podle ust. § 2 zákona č. 172/1991 Sb., ve znění pozdějších předpisů, na pozemek p.č. 514/3 k.ú. Holenice, obec Březno druh evidence KN.

V pronájmu nadále zůstávají pozemky specifikované v příloze – výpis z databáze Registr NET.

Čl. III

Smluvní strany se dohodly na tom, že s ohledem na skutečnosti uvedené v čl. II tohoto dodatku se nově stanovuje výše ročního nájemného na částku 10 908,- Kč (slovy: deset tisíc devět set osm korun českých).

K **1.10.2011** tj. nejbližší následující datum splatnosti je nájemce povinen zaplatit částku **10 795,- Kč** (slovy: deset tisíc sedm set devadesát pět korun českých).

Tato částka se skládá z ročního nájemného u pozemků, které nebyly předmětem převodu (přechodu), a z alikvotních částí ročního nájemného u pozemků, které byly předmětem převodu (přechodu). Alikvotní části jsou vypočítány za období od předchozího data splatnosti do rozhodných dat.

Roční nájemné u pozemků, které nebyly předmětem převodu (přechodu):
10 908,- Kč (slovy: deset tisíc devět set osm korun českých).

Alikvotní části ročního nájemného u pozemků, které byly předmětem převodu:
- 113 ,- Kč (slovy: sto třináct korun českých).

Čl. IV

Tento dodatek nabývá platnosti a účinnosti dnem podpisu oběma smluvními stranami.

Čl. V

Tento dodatek je vyhotoven ve třech stejnopisech, z nichž každý má platnost originálu. Jeden stejnopis přebírá nájemce a ostatní jsou určeny pro pronajímatele.

Čl. VI

Smluvní strany po přečtení tohoto dodatku prohlašují, že s jeho obsahem souhlasí a že je shodným projevem jejich vážné a svobodné vůle, a na důkaz toho připojují své podpisy.

V Chomutově dne 4.5.2011

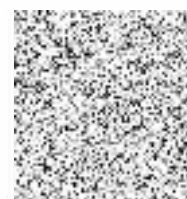


Pozemkový fond České republiky
Jíša Miroslav, vedoucí
Odloučeného pracoviště Chomutov
pronajímatel



U Donáta spol. s r.o.
Ing. Zdeněk Pačes
nájemce

Za správnost: Hasíková Vlasta



Výpočet dodatku pro nájemní smlouvu č.94N09/42

Datum tisku: 4.5.2011

Spočítáno ke dni: 1.10.2011

Parcela / Díl Skup.	Výměra [m2]	Datum přidání	Datum vydání	Počet dní	Nájem [Kč]
---------------------	-------------	---------------	--------------	-----------	------------

Vydané parcely

Březno u Chomutova

1 243 1 0 2	267	1.5.2009	6.12.2010	66	4,10
1 243 4 0 2	289	1.5.2009	6.12.2010	66	4,44
1 243 7 0 2	79	1.5.2009	6.12.2010	66	1,21

635

9,74

Holetice

509 0 0 2	519	1.5.2009	5.4.2011	186	24,06
514 13 0 2	1 295	1.5.2009	1.5.2009	518	-167,25
519 2 0 2	273	1.5.2009	5.4.2011	186	12,66
519 3 0 2	176	1.5.2009	5.4.2011	186	8,16

2 263

-122,37

2 898

-112,63

Stávající parcely

Březno u Chomutova

469 12 0 2	76	1.5.2009		365	6,45
469 25 0 2	207	1.5.2009		365	17,57
469 47 0 2	30 111	1.5.2009		365	2 556,42
477 0 0 2	1 046	1.5.2009		365	88,80
478 0 0 2	578	1.5.2009		365	49,07
489 2 0 2	239	1.5.2009		365	20,29
497 3 0 2	54	1.5.2009		365	4,58
497 4 0 2	124	1.5.2009		365	10,52
502 3 0 2	50	1.5.2009		365	4,24
504 11 0 2	399	1.5.2009		365	33,87
504 17 0 2	64	1.5.2009		365	5,43
504 20 0 2	19 390	1.5.2009		365	1 646,21
504 21 0 2	74	1.5.2009		365	6,28
504 23 0 2	85	1.5.2009		365	7,21
504 33 0 2	59	1.5.2009		365	5,00
504 59 0 2	10	1.5.2009		365	0,84
506 5 0 2	532	1.5.2009		365	45,16
515 1 0 2	1 371	1.5.2009		365	116,39
519 6 0 2	236	1.5.2009		365	20,03
519 19 0 2	30 408	1.5.2009		365	2 581,63
554 6 0 2	172	1.5.2009		365	14,60
574 2 0 2	139	1.5.2009		365	11,80
575 2 0 2	109	1.5.2009		365	9,25
576 1 0 2	2 896	1.5.2009		365	245,87
576 8 0 2	3 657	1.5.2009		365	310,47
576 37 0 2	22	1.5.2009		365	1,86
600 45 0 2	489	1.5.2009		365	41,51
617 0 0 2	284	1.5.2009		365	24,11
754 6 0 2	125	1.5.2009		365	10,61
754 7 0 2	31	1.5.2009		365	2,63
754 10 0 2	3 223	1.5.2009		365	273,63
754 19 0 2	1 350	1.5.2009		365	114,61
878 2 0 2	1 669	1.5.2009		365	141,69
878 4 0 2	32	1.5.2009		365	2,71
884 3 0 2	90	1.5.2009		365	7,64

Výpočet dodatku pro nájemní smlouvu č.94N09/42

Datum tisku: 4.5.2011

Spočítáno ke dni: 1.10.2011

Parcela / Díl Skup.	Výměra [m2]	Datum přidání	Datum vydání	Počet dní	Nájem [Kč]
Stávající parcely					
Březno u Chomutova					
923 0 0 2	729	1.5.2009		365	61,89
925 6 0 2	2 743	1.5.2009		365	232,88
925 8 0 2	290	1.5.2009		365	24,62
1 041 7 0 2	4	1.5.2009		365	0,33
1 085 0 0 2	5 541	1.5.2009		365	470,43
1 218 4 0 2	289	1.5.2009		365	24,53
1 552 225 0 2	793	1.5.2009		365	67,32
	109 790				9 320,98
Holetice					
29 3 0 2	229	1.5.2009		365	20,83
29 5 0 2	677	1.5.2009		365	61,60
514 4 0 2	1 069	1.5.2009		365	97,27
516 0 0 2	2 411	1.5.2009		365	219,40
519 1 0 2	1 543	1.5.2009		365	140,41
	5 929				539,51
Stranná u Nechranic					
339 2 0 2	9 264	1.5.2009		365	984,76
364 2 0 2	587	1.5.2009		365	62,39
	9 851				1 047,15
	125 570				10 907,64
CELKEM:	128 468				10 795 Kč

Příloha k nájemní smlouvě č. 94N09/42

U Donáta spol. s r.o.

Variabilní symbol: 9410942

Uzavřeno: 20.4.2009

Roční nájem:

Doubravčice 15

Datum tisku: 4.5.2011

Účinná od: 1.5.2009

10 908 Kč

Doubravčice

Katastr	Parcela	/	Díl	Skup.	Kultura	Číslo LV	Cena za ha [Kč]	Výměra [m ²]	%	Nájem [Kč]
Březno u Chomutova										
	469	12	0	2	2	10 002	84 900	76	1,0	6,45
	469	25	0	2	2	10 002	84 900	207	1,0	17,57
	469	47	0	2	2	10 002	84 900	30 111	1,0	2 556,42
	477	0	0	2	11	10 002	84 900	1 046	1,0	88,80
	478	0	0	2	11	10 002	84 900	578	1,0	49,07
	489	2	0	2	2	10 002	84 900	239	1,0	20,29
	497	3	0	2	14	11 000	84 900	54	1,0	4,58
	497	4	0	2	14	11 000	84 900	124	1,0	10,52
	502	3	0	2	14	11 000	84 900	50	1,0	4,24
část	504	11	0	2	2	10 002	84 900	399	1,0	33,87
	504	17	0	2	2	10 002	84 900	64	1,0	5,43
část	504	20	0	2	2	10 002	84 900	19 390	1,0	1 646,21
	504	21	0	2	2	10 002	84 900	74	1,0	6,28
	504	23	0	2	2	10 002	84 900	85	1,0	7,21
	504	33	0	2	2	10 002	84 900	59	1,0	5,00
	504	59	0	2	2	10 002	84 900	10	1,0	0,84
	506	5	0	2	14	10 002	84 900	532	1,0	45,16
část	515	1	0	2	14	10 002	84 900	1 371	1,0	116,39
	519	6	0	2	2	10 002	84 900	236	1,0	20,03
část	519	19	0	2	2	10 002	84 900	30 408	1,0	2 581,63
	554	6	0	2	14	10 002	84 900	172	1,0	14,60
	574	2	0	2	7	10 002	84 900	139	1,0	11,80
	575	2	0	2	7	10 002	84 900	109	1,0	9,25
	576	1	0	2	2	10 002	84 900	2 896	1,0	245,87
	576	8	0	2	2	10 002	84 900	3 657	1,0	310,47
	576	37	0	2	2	10 002	84 900	22	1,0	1,86
	600	45	0	2	2	10 002	84 900	489	1,0	41,51
	617	0	0	2	13	10 002	84 900	284	1,0	24,11
	754	6	0	2	11	10 002	84 900	125	1,0	10,61
	754	7	0	2	11	10 002	84 900	31	1,0	2,63
	754	10	0	2	11	10 002	84 900	3 223	1,0	273,63
část	754	19	0	2	2	10 002	84 900	1 350	1,0	114,61
	878	2	0	2	14	10 002	84 900	1 669	1,0	141,69
	878	4	0	2	14	10 002	84 900	32	1,0	2,71
	884	3	0	2	14	10 002	84 900	90	1,0	7,64
	923	0	0	2	14	10 002	84 900	729	1,0	61,89
	925	6	0	2	14	11 000	84 900	2 743	1,0	232,88
	925	8	0	2	2	10 002	84 900	290	1,0	24,62
	1 041	7	0	2	2	10 002	84 900	4	1,0	0,33
	1 085	0	0	2	14	10 002	84 900	5 541	1,0	470,43
	1 218	4	0	2	14	11 000	84 900	289	1,0	24,53
	1 552	225	0	2	2	10 002	84 900	793	1,0	67,32
								109 790		9 320,98

Holetice

	29	3	0	2	14	10 002	91 000	229	1,0	20,83
	29	5	0	2	14	10 002	91 000	677	1,0	61,60
	514	4	0	2	14	10 002	91 000	1 069	1,0	97,27

Příloha k nájemní smlouvě č. 94N09/42

U Donáta spol. s r.o.

Variabilní symbol: 9410942

Uzavřeno: 20.4.2009

Roční nájem:

Doubravčice 15

Datum tisku: 4.5.2011

Účinná od: 1.5.2009

10 908 Kč

Doubravčice

Katastr	Parcela	/	Díl	Skup.	Kultura	Číslo LV	Cena za ha [Kč]	Výměra [m ²]	%	Nájem [Kč]
	516	0	0	2	7	10 002	91 000	2 411	1,0	219,40
	519	1	0	2	14	10 002	91 000	1 543	1,0	140,41
									5 929	539,51

Stranná u Nechranic

	339	2	0	2	14	10 002	106 300	9 264	1,0	984,76
	364	2	0	2	14	10 002	106 300	587	1,0	62,39
									9 851	1 047,15

CELKEM:**125 570****10 908 Kč**