

ZAKÁZKOVÉ ČÍSLO KONSIT a.s. 23 603 01

Změnový list č. 06

Zvětšení rozměru sloupu u komína

Stavba

(Název dle SoD)

ZŠ T. G. Masaryka - navýšení kapacity o dvě třídy (vila Pamela)

Objekt

Ruzyňská 26/253, Praha 6 – Ruzyně

Zpracoval**Odůvodnění, popis a technické řešení změn**

Po návštěvě stavby statikem, kdy byl přizván na zhodnocení stavu stávajícího komínového tělesa, bylo rozhodnuto, že dojde k ubourání jedné stěny komínového tělesa a následnému zmonolitnění s dle PD navrženým ŽB sloupem.

Podpisem Změnového listu zástupcem objednatele ve věcech technických je vydán pokyn k realizaci prací pouze za předpokladu, že se nejedná o práce, kterými dojde k navýšení ceny za zhotovení díla nebo prodloužení doby provádění díla nebo uzlového bodu. Zhotovitel si je vědom skutečnosti, že veškeré práce směřující k navýšení ceny díla nebo prodloužení doby realizace podléhají souhlasu RMČ Praha 6 a zahájení realizace prací v rozsahu tohoto změnového listu je možné pouze při dodržení veškerých ustanovení SOD vč. Dodatků.

Vliv na dopracování PD

(ANO/NE, kdo dopracuje, v jaké podrobnosti atp.)

NE

Dopad do smluvní ceny

Vícepráce

5.486,59 Kč bez DPH

Méněpráce

0 Kč bez DPH

Celkem

5.486,59 Kč bez DPH

Dopad do smluvních

termínů (Vliv na harmonogram, termíny milníků, konečný termín)

Dopad na termíny stavby

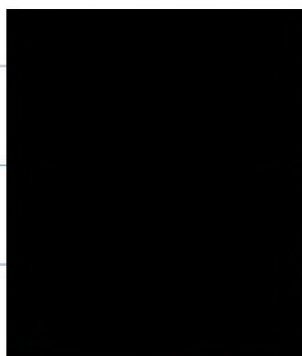
NE

Komentář:

Přílohy (soupis prací, zákres prací, fotodokumentace, zaměření...)

1. Změnový rozpočet (vícepráce, méněpráce)
2. Půdorys prováděných prací

2 strany
1 strana

Schválil za zhotovitele

Dne 14.1.2023 Podpis

Schválil za TDS

Dne 14.1.2023 Podpis

Schválil za GP

Dne 17.1.23 Podpis

Schválil za objednatele

Dne 17.1.2023 Podpis



SOUPIS PRACÍ

Stavba:

ZŠ T.G.MASARYKA NAVÝŠENÍ KAPACITY O 2 TRÍDY (vila Pamela)

Objekt:

ZL06 - Zvětšení rozměru sloupu u komína

Místo:

Ruzyňská 26/253, Praha 6 - Ruzyně

Datum:

13.05.2022

Zadavatel:

MĚSTSKÁ ČÁST PRAHA 6

Projektant:

QUADRA PROJECT
s.r.o.

Zhotovitel:

KONSIT, a.s.

Zpracovatel:

KONSIT, a.s.

PČ	Typ	Kód	Popis	MJ	Množství	J.cena [CZK]	Cena celkem [CZK]	Cenová soustava
----	-----	-----	-------	----	----------	--------------	-------------------	-----------------

Náklady soupisu celkem

5 486,59

D								
D 3 Svislé a kompletní konstrukce								
14	K	330321410	Sloupy nebo pilíře ze ŽB tř. C 25/30 bez výztuže	m3	0,264			SoD
<i>Skutečný rozměr sloupu je 650 x 300 a měl být 350 x 300 0,3*0,3*2,93</i>								
17	K	331351121	Zřízení bednění čtyřúhelníkových sloupů v do 4 m průřezu přes 0,08 do 0,16 m2	m2	1,758			CS ÚRS 2022 02
<i>0,3*2,93*2</i>								
18	K	331351122	Odstranění bednění čtyřúhelníkových sloupů v do 4 m průřezu přes 0,08 do 0,16 m2	m2	1,758			CS ÚRS 2022 02
D 9 Ostatní konstrukce a práce, bourání								
10	K	962032231	Bourání zdiva z cihel pálených nebo vápenopískových na MV nebo MVC do 1 m3	m3	0,264			CS ÚRS 2022 02
D 997 Přesun sutě								
69	K	997013113	Vnitrostaveništní doprava sutí a vybouraných hmot pro budovy v přes 9 do 12 m s použitím mechanizace	t	0,475			SoD
<i>přípočet na likvidaci sutí za příčkou pod schody 5,89*1,6t/m3 3,160*1,3+0,95*0,85*0,3+2,37*(1,3/2)=5,89 m3</i>								
70	K	997013501	Odvoz sutí a vybouraných hmot na skládku nebo meziskládku do 1 km se složením	t	0,475			SoD
71	K	997013509	Příplatek k odvozu sutí a vybouraných hmot na skládku ZKD 1 km přes 1 km	t	0,475			SoD
<i>Poznámka k položce: +30 km - indexováno v jednotkové ceně</i>								
74	K	997013603	Poplatek za uložení na skládce (skládkovně) stavebního odpadu cihelného kód odpadu 17 01 02	t	0,475			SoD
D 998 Přesun hmot								
104	K	998011002	Přesun hmot pro budovy zděné v přes 6 do 12 m	t	0,665			CS ÚRS 2022 01
D VRN3 Zařízení staveniště								
8	K	030001000	Zařízení staveniště	%	7,00			SoD

PČ	Typ	Kód	Popis	MJ	Množství	J.cena [CZK]	Cena celkem [CZK]	Cenová soustava
			<i>Poznámka k položce:</i> <i>V rámci ZS jsou obsaženy veškeré činnosti a opatření nezbytné pro zajištění stavby</i> - Náklady na stavební buňky - Sklady na staveništi - Náklady na provoz a údržbu vybavení staveniště - Připojení staveniště na inženýrské sítě - Zabezpečení staveniště - Staveništní mechanizace - Energie pro zařízení staveniště - Informační tabule na staveništi - Zrušení zařízení staveniště - Rozebrání, bourání a odvoz zařízení staveniště					
P								

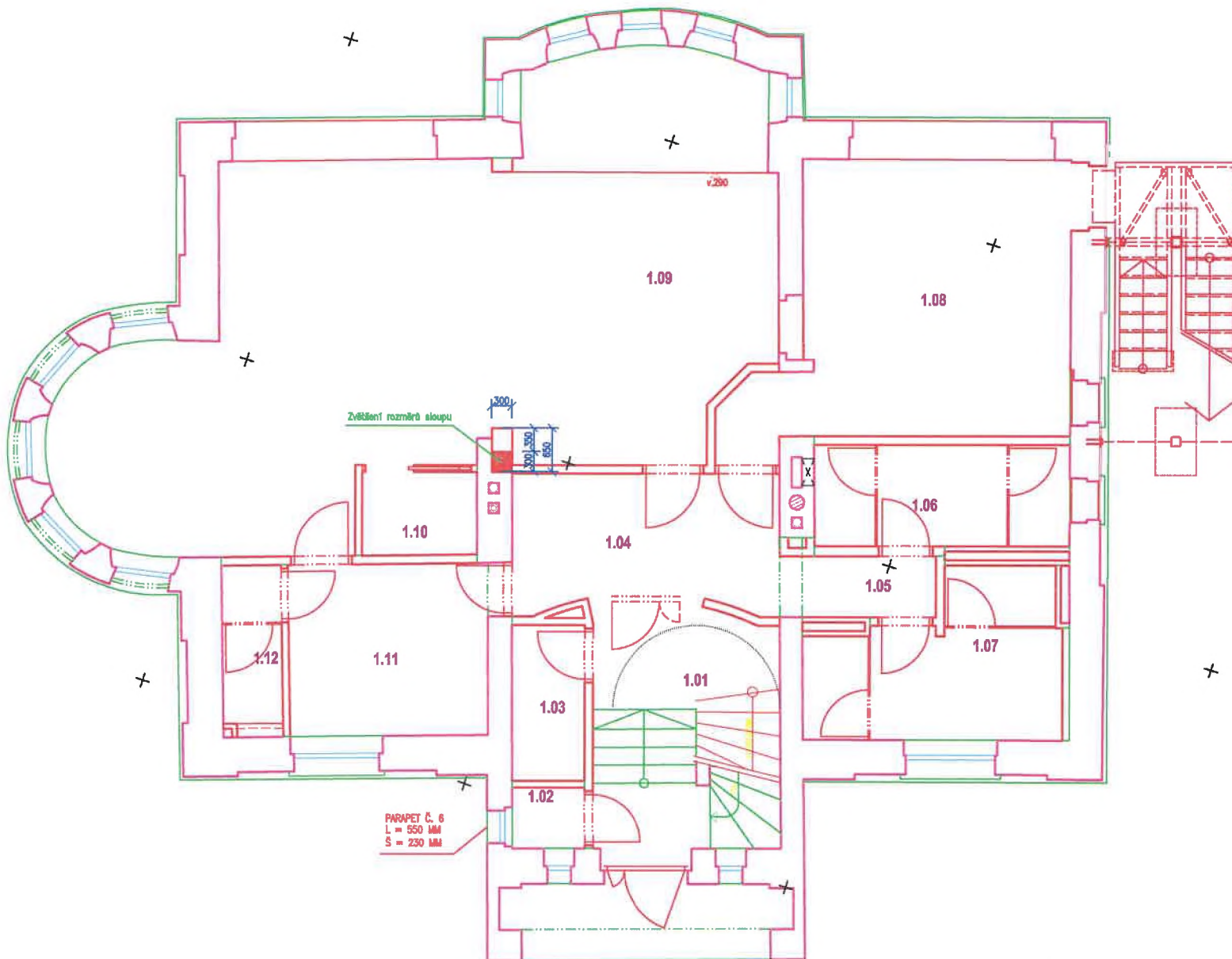
1.NP

+

748975
+ 1042400

+

+



+

+

748985
+ 1042390

748980
+ 1042395