

Č. j. MV-175034-56/VZ-2021

**Dodatek č. 2**

**k RÁMCOVÉ DOHODĚ NA „DODÁVKY KANCELÁŘSKÉHO, SEDACÍHO A  
LEHACÍHO NÁBYTKU PRO ROKY 2022 - 2023“**

**č.j. MV-175034-38/VZ-2021**

uzavřené dne 7. 2. 2022

ve znění dodatku č. 1 ze dne 28. 2. 2022 (dále jen „rámcová dohoda“)

**Článek 1**

**Smluvní strany**

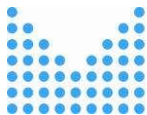
<b>Centrální zadavatel:</b>	<b>ČESKÁ REPUBLIKA - MINISTERSTVO VNITRA</b>		
	<b>Sídlo:</b> Nad Štolou 936/3, 170 34 Praha 7		
	<b>IČO:</b> 00007064	<b>DIČ:</b> CZ 00007064	
	<b>Bankovní spojení:</b> [REDACTED]	<b>Číslo účtu:</b> [REDACTED]	
	<b>ID datové schránky:</b> 6bnaawp		
	<b>Zastoupená:</b>		
	<b>Mgr. Lenkou Příbovou, ředitelkou odboru veřejných zakázek</b>		
	<b>tel.:</b> [REDACTED]		<b>e-mail:</b> [REDACTED]
	<b>Kontaktní osoba:</b> [REDACTED]		
	<b>odbor veřejných zakázek</b>		
	<b>tel.:</b> [REDACTED]		<b>e-mail:</b> [REDACTED]

(dále jen „centrální zadavatel“)

na straně jedné

**a**

<b>Dodavatel č. 1:</b>	<b>INTERIER TECH s.r.o.</b>		
	<b>Sídlo:</b> Za Drahou 253, 282 01 Český Brod - Liblice		
	<b>IČO:</b> 29058155	<b>DIČ:</b>	<b>CZ29058155</b>
	Zapsán v obchodním rejstříku vedeném Městským soudem v Praze		
	oddíl C	Vložka 163550	

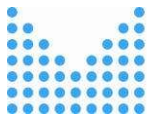


	ID datové schránky: <b>4winziy</b>	
	Bankovní spojení:	Číslo účtu:
	Jednající (zastoupený): <b>Annou Vidrmanovou, jednatelkou společnosti</b>	
	tel.:	e-mail:
	Kontaktní osoba:	
	tel.:	e-mail:

<b>Dodavatel č. 2:</b>	<b>Mias OC spol. s r.o.</b>	
	Sídlo: <b>Krouna 322, 539 43 Krouna</b>	
	IČO: <b>00529435</b>	DIČ: <b>CZ00529435</b>
	Zapsán v obchodním rejstříku vedeném Krajským soudem v Hradci Králové	
	oddíl C	Vložka 34
	ID datové schránky: <b>ri7yzb8</b>	
	Bankovní spojení:	Číslo účtu:
	Jednající (zastoupený): <b>Ing. Martinem Pavlišem, jednatel společnosti</b>	
	tel.:	e-mail:
	Kontaktní osoba:	
	tel.:	e-mail:

<b>Dodavatel č. 3:</b>	<b>Interier Říčany a.s.</b>	
	Sídlo: <b>V Chotejně 770/4, 102 00 Praha 10</b>	
	IČO: <b>28162471</b>	DIČ: <b>CZ28162471</b>
	Zapsán v obchodním rejstříku vedeném Městským soudem v Praze	
	oddíl B	Vložka 12380
	ID datové schránky: <b>vu2ejt6</b>	
	Bankovní spojení:	Číslo účtu:
	Jednající (zastoupený): <b>Ing. Vladimírem Borovičkou, předsedou představenstva Anežkou Znamenáčkovou, členkou představenstva</b>	
	tel.:	e-mail:
	Kontaktní osoba:	
	tel.:	e-mail:

(dále jen „dodavatel“)  
na straně druhé,



uzavřely níže uvedeného dne, měsíce a roku v souladu s čl. 9.4 rámcové dohody tento dodatek č. 2 (dále jen „dodatek“).

## I.

### **Změna přílohy č. 1 rámcové dohody – Nabídkové ceny dodavatelů**

Smluvní strany se dohodly, v souladu s čl. 9.4 rámcové dohody, na změně přílohy č. 1 rámcové dohody – Nabídkové ceny dodavatelů, a to z důvodu dosažení průměrné míry roční inflace za rok 2022 ve výši 15,1 %, dle výpočtu Českého statistického úřadu. Dle čl. 9.4 písm. c) rámcové dohody se jednotkové ceny navyšují o polovinu této inflace na hodnotu, jak je uvedeno v příloze tohoto dodatku.

## II.

### **Vztah k ostatním ustanovením rámcové dohody**

Ostatní ustanovení rámcové dohody zůstávají dodatkem nedotčena.

## III.

### **Závěrečná ustanovení**

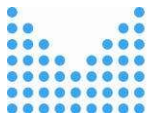
Tento dodatek nabývá platnosti dnem podpisu všech smluvních stran a účinnosti jeho zveřejněním v registru smluv v souladu se zákonem č. 340/2015 Sb., o zvláštních podmínkách účinnosti některých smluv, uveřejňování těchto smluv a o registru smluv (zákon o registru smluv), ve znění pozdějších předpisů. Smluvní strany se dohodly, že zveřejnění tohoto dodatku v registru smluv zabezpečí centrální zadavatel.

Tento dodatek rámcové smlouvy je vyhotoven pouze v elektronické podobě.

Na důkaz toho, že smluvní strany s obsahem tohoto dodatku rámcové dohody souhlasí, rozumí mu a zavazují se k jeho plnění, připojují své elektronické podpisy a prohlašují, že byl uzavřen podle jejich svobodné a vážné vůle prosté tísně.

Nedílnou součástí tohoto dodatku je příloha č. 1 rámcové dohody – Nabídkové ceny dodavatelů.

Tento dodatek rámcové smlouvy je vyhotoven pouze v elektronické podobě.



Na důkaz toho, že smluvní strany s obsahem tohoto dodatku rámcové dohody souhlasí, rozumí mu a zavazují se k jeho plnění, připojují své elektronické podpisy a prohlašují, že byl uzavřen podle jejich svobodné a vážné vůle prosté tísně.

ELEKTRONICKÉ PODPISY STRAN RÁMCOVÉ DOHODY	
<b>Centrální zadavatel:</b>	
<b>Mgr. Lenka Příbová</b> Digitálně podepsal Mgr. Lenka Příbová Datum: 2023.02.08 13:44:18 +01'00'	
<b>Dodavatel č. 1 - INTERIER TECH s.r.o.</b>	<b>Dodavatel č. 2 - Mias OC spol. s r.o.</b>
<b>Anna Vidrmanová</b> Digitálně podepsal Anna Vidrmanová Datum: 2023.02.08 14:23:31 +01'00'	<b>Martin Pavliš</b> Digitálně podepsal Martin Pavliš Datum: 2023.02.13 07:49:29 +01'00'
<b>Dodavatel č. 3 - Interier Říčany a.s.</b>	
<b>Anežka Znamenáčková</b> Digitálně podepsal Anežka Znamenáčková Datum: 2023.02.14 11:31:42 +01'00'	<b>Ing. Vladimír Borovička</b> Digitally signed by Ing. Vladimír Borovička DN: cn=Ing. Vladimír Borovička, gn=Vladimír, c=CZ, o=Interier nITany a.s., ou=007 Reason: Location: Date: 2023-02-15 14:27+02:00

**Cenová tabulka, INTERIER TECH s.r.o.**

Pořadové číslo	Název zboží	Počet kusů/balení	cena za jednotku v Kč bez DPH	cena za jednotku v Kč včetně DPH 21 %	cena celkem v Kč bez DPH	cena celkem v Kč včetně DPH
1	Stůl kancelářský psací rozměr 1400x700x730, tloušťka desky LTD 25 mm	800				
2	Stůl kancelářský psací rozměr 1400x800x730, tloušťka desky LTD 25 mm	900				
3	Stůl kancelářský psací rozměr 1600x800x730, tloušťka desky LTD 25 mm	1 300				
4	Stůl kancelářský psací rozměr 1200x700x730, tloušťka desky LTD 25 mm	640				
5	Stůl kancelářský pod PC, výsuv pro klávesnici, 1200x700x730, horní deska LTD 25mm, výsuvná deska 18 mm	750				
6	Stůl kancelářský manipulační 1400x700x730	750				
7	Kontejner mobilní-centrální zámek, 430x600x610, LTD 18 mm	2 500				
8	Nástavec na stůl dřevěný dělený, 1200x320x360, horní deska LTD 25mm, jinak 18mm	370				
9	Nástavec na stůl dřevěný dělený, 1400x320x360, horní deska LTD 25mm, jinak 18mm	460				
10	Nástavec na stůl dřevěný dělený, 1600x320x360, horní deska LTD 25mm, jinak 18mm	550				
11	Stůl jednací přídatný čtvrtkruh s podpěrou kov.nohou, 700x700x730, LTD 25mm	300				
12	Stůl jednací přídatný čtvrtkruh s podpěrou kov.nohou, 800x800x730, LTD 25mm	460				
13	Stůl jednací přídatný půlkruh s podpěrou kov.nohou, 800x800x730, LTD 25mm	180				
14	Stůl jednací přídatný oblý, 3x podpěr.kov.noha, 1500x800x730, LTD 25mm	230				
15	Stůl jednací přídatný oblý ovál s podpěrou kov.nohou, 1400x400x730, LTD 25mm	220				
16	Stůl jednací přídatný oblý ovál s podpěrou kov.nohou, 1600x450x730, LTD 25mm	210				
17	Stůl konferenční kruhový, průměr 700, centrální noha, výška 650	310				
18	Stůl konferenční obdélníkový 1000x600x650, kovové nohy	470				
19	Stůl kancelářský rohový levý 1600/1200x800/700x730, LTD 25mm, kombinace LTD+kov	320				
20	Stůl kancelářský rohový pravý 1600/1200x800/700x730, LTD 25mm, kombinace LTD+kov	300				
21	Stůl pracovní universální 800x800x730, kovová konstrukce, LTD25mm (využití jako pracovní, jednací i jídelní)	500				
22	Stůl pracovní universální 1200x800x730, kovová konstrukce, LTD25mm (využití jako pracovní, jednací i jídelní)	620				
23	Stůl pracovní universální 1600x800x730, kovová konstrukce, LTD25mm (využití jako pracovní, jednací i jídelní)	660				
24	Stůl pracovní universální 1800x800x730, kovová konstrukce, LTD25mm (využití jako pracovní, jednací i jídelní)	480				
25	Stůl pracovní universální 2000x1000x730, kovová konstrukce, LTD25mm (využití jako pracovní, jednací i jídelní)	400				
26	Skříň knihovna prosklená 800x440x1780, 3/5 sklo, 2/5 plně dveře, 1 mezistěna, LTD 18mm	730				
27	Skříň registrační šanonová, 800x440x1780, plně dveře, mezistěna, LTD 18mm	1 200				
28	Skříň 1-dveřová šatní 600x440x1780, s výsuv.věšákem, mezistěna, LTD 18mm	580				
29	Skříň 2-dveřová šatní s šatní tyčí 800x600x1780, plně dveře, 1 pevná mezistěna, LTD 18mm	900				
30	Skříň 2-dveřová šatní 800x600x1780, plně dveře, šatní vložka, mezistěna, LTD 18mm	1 850				
31	Skříň 2-dveřová policová 800x440x1780, 3/5 police, 2/5 plně dveře, LTD 18mm	880				
32	Skříň otevřená policová 800x420x1780, 5/5 police, pevná mezistěna, LTD 18mm	730				
33	Skříň roletová policová se zámkem s úcht.lištou 800x420x1780, mezistěna, LTD 18mm	430				
34	Skříňka otevřená nízká s 1 policí, 800x420x720, LTD 18mm	520				
35	Skříňka rohová nízká s 1 policí, 420x420x720, LTD 18mm	300				
36	Skříňka s dvířky nízká s 1 policí, 800x440x720, plně dveře, LTD 18mm	570				
37	Skříňka 3-zásuvková nízká s nikou, 800x440x720, LTD 18mm	420				
38	Police závěsná kombinace LTD+kov, 760x230x220, LTD 18mm	1 300				

39	Nástavec na 2-dveř.skříň 800x440x720, dveře 2 křídle, LTD 18mm, 1 police	950
40	Nástavec na 2-dveř.šatní skříň 800x600x720, dveře 2 křídle, LTD 18mm, 1 police	1 550
41	Nástavec na 1-dveř.šatní skříň 600x440x720, dveře 1 křídle, LTD 18mm, 1 police	430
42	Skříňka pod TV s nikou 800x600x1100, 2/3 2 křídle dveře,LTD 18mm,1 police	370
43	Věšáková stěna 600x18x1200	700
44	Průchodka pro kabeláž průměr 60mm	1 040
45	Elektrokanál pro vedení el.instalace pro stolový nábytek 1000/1200/1400x60x100	400
46	Věšák stojanový kovový (černý nebo chrom)+odkládání deštníků	600
47	Šatní skříň služební s nástavcem	1 200
48	Rektilifikační sada pro zvýšení stolu pracovního univerzálního až o 10 cm	300
49	Dataport- přípojné místo ke stolu pracovní univerzální (2x220V,2xRJ45,1xUSB), mechanický, otočný	200
50	Sokl pro skříňové prvky (800x420, 800x580, 600x420 mm jednotná cena)	300
51	Deska za postel krátká	300
52	Deska za postel	300
53	M - skříňka nízká otevřená policová 2M	50
54	M - skříňka nízká dvoudveřová policová 2M	50
55	M - skříňka roletová policová 2M - pravá	50
56	M - skříňka roletová policová 2M - levá	50
57	M - skříňka otevřená policová 3M	50
58	M - skříňka dvoudveřová s nikou 3M	50
59	M - skříňka dvoudveřová policová 3M	50
60	M - skříň policová 3/5 police, 2/5 dveře 5M	50
61	M - skříň dvoudveřová policová 5M	50
62	M - knihovna prosklená 3/5 sklo, 2/5 plně dveře 5M	50
63	M - skříň šatní s polici a šatním výšuvem 5M	50
64	M - skříň roletová policová 5M - pravá	50
65	M - skříň roletová policová 5M - levá	50
66	Dispečerské křeslo pro nepřetržitý provoz - 160 kg (výběr ze dvou velikostí A,B)	630
67	Dispečerské křeslo pro operační centra, velikosti A,B,C,D, kombinace látky a koženka, posuvný sedák, výškově stavitelný opěrák	280
68	Podnožka naklápěcí pro křeslo pro operační centra	140
69	Ramínko na šaty pro křeslo pro operační centra	130
70	Kancelářské křeslo čalouněné, opěrák ze síťoviny - nosnost 150 kg	1300
71	Kancelářské křeslo síťované, opěrák a sedák ze síťoviny - nosnost 130 kg	500
72	Kancelářské křeslo čalouněné, opěrák ze síťoviny - nosnost 130 kg	500
73	Kancelářská židle čalouněná,130kg	2 600
74	Židle dřevěná čalouněná s kovovou kostrou - 130 kg	1 100
75	Židle dřevěná s kovovou kostrou - 130 kg	800
76	Židle jídelní plastová s vnitřní kovovou kostrou - nosnost 120 kg	500
77	Kancelářská židle balanční pro aktivní sezení - nosnost 130 kg	200
78	Kancelářská židle čalouněná, vyšší záda s područkami - nosnost 160 kg	750
79	Židle kovová konferenční se síťovaným opěrákem a čalouněným sedákem - bez područek - nosnost 120 kg	1 800
80	Židle kovová čalouněná konferenční - bez područek - 130 kg	2 700
81	židle kovová konferenční se síťovaným opěrákem a čalouněným sedákem - s područkami - nosnost 120 kg	700

82	Židle kovová čalouněná konferenční - s područkami - 130 kg	1 650
83	Lavice čekárenská čalouněná 3-místná - nosnost 390 kg	100
84	Křeslo dřevěné čalouněné pevné - nosnost 120 kg	650
85	Křeslo kovové čalouněné pevné s područkami - nosnost 120 kg	950
86	Válenda čalouněná s úložným prostorem včetně matrace- nosnost 150 kg	1 400
87	Samostatná matrace	600
	<b>CELKEM</b>	<b>54 360</b>

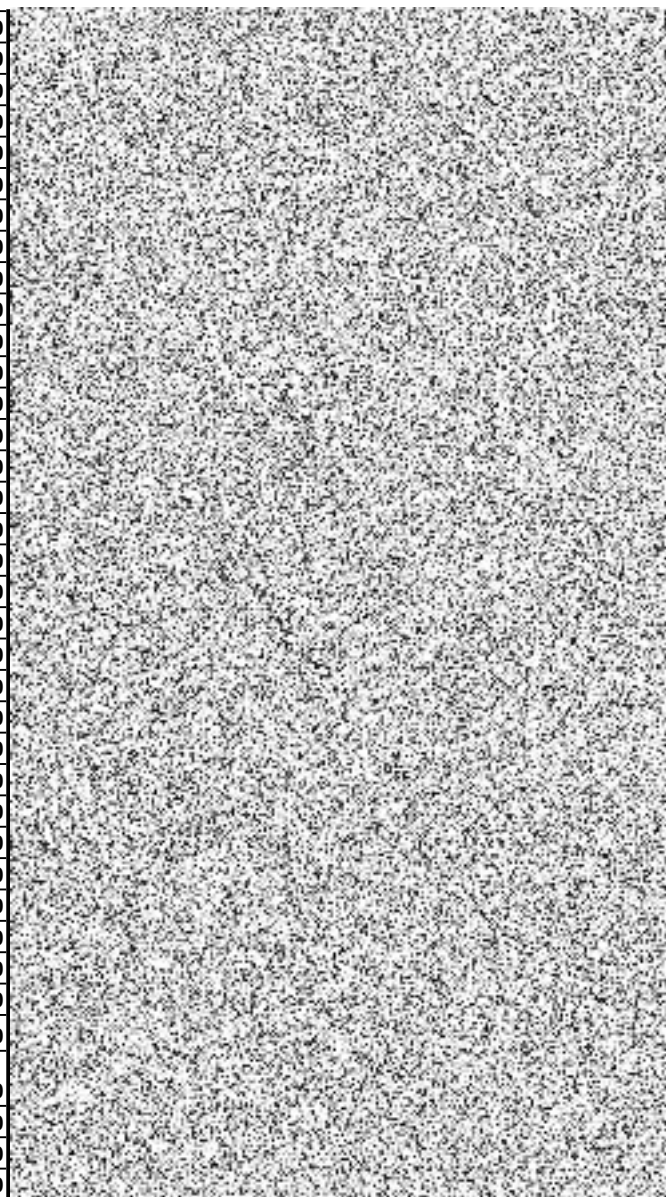
--

**Cenová tabulka Mias OC spol. s.r.o.**

Pořadové číslo	Název zboží	Počet kusů/balení	cena za jednotku v Kč bez DPH	cena za jednotku v Kč včetně DPH 21 %	cena celkem v Kč bez DPH	cena celkem v Kč včetně DPH
1	Stůl kancelářský psací rozměr 1400x700x730, tloušťka desky LTD 25 mm	800				
2	Stůl kancelářský psací rozměr 1400x800x730, tloušťka desky LTD 25 mm	900				
3	Stůl kancelářský psací rozměr 1600x800x730, tloušťka desky LTD 25 mm	1 300				
4	Stůl kancelářský psací rozměr 1200x700x730, tloušťka desky LTD 25 mm	640				
5	Stůl kancelářský pod PC, výsuv pro klávesnici, 1200x700x730, horní deska LTD 25mm, výsuvná deska 18 mm	750				
6	Stůl kancelářský manipulační 1400x700x730	750				
7	Kontejner mobilní-centrální zámek, 430x600x610, LTD 18 mm	2 500				
8	Nástavec na stůl dřevěný dělený, 1200x320x360, horní deska LTD 25mm, jinak 18mm	370				
9	Nástavec na stůl dřevěný dělený, 1400x320x360, horní deska LTD 25mm, jinak 18mm	460				
10	Nástavec na stůl dřevěný dělený, 1600x320x360, horní deska LTD 25mm, jinak 18mm	550				
11	Stůl jednací přídatný čtvrtkruh s podpěrnou kov.nohou, 700x700x730, LTD 25mm	300				
12	Stůl jednací přídatný čtvrtkruh s podpěrnou kov.nohou, 800x800x730, LTD 25mm	460				
13	Stůl jednací přídatný půlkruh s podpěrnou kov.nohou, 800x800x730, LTD 25mm	180				
14	Stůl jednací přídatný oblý, 3x podpěr.kov.noha, 1500x800x730, LTD 25mm	230				
15	Stůl jednací přídatný oblý ovál s podpěrnou kov.nohou, 1400x400x730, LTD 25mm	220				
16	Stůl jednací přídatný oblý ovál s podpěrnou kov.nohou, 1600x450x730, LTD 25mm	210				
17	Stůl konferenční kruhový, průměr 700, centrální noha, výška 650	310				
18	Stůl konferenční obdélníkový 1000x600x650, kovové nohy	470				
19	Stůl kancelářský rohový levý 1600/1200x800/700x730, LTD 25mm, kombinace LTD+kov	320				
20	Stůl kancelářský rohový pravý 1600/1200x800/700x730, LTD 25mm, kombinace LTD+kov	300				
21	Stůl pracovní universální 800x800x730, kovová konstrukce, LTD25mm (využití jako pracovní, jednací i jídelní)	500				
22	Stůl pracovní universální 1200x800x730, kovová konstrukce, LTD25mm (využití jako pracovní, jednací i jídelní)	620				
23	Stůl pracovní universální 1600x800x730, kovová konstrukce, LTD25mm (využití jako pracovní, jednací i jídelní)	660				
24	Stůl pracovní universální 1800x800x730, kovová konstrukce, LTD25mm (využití jako pracovní, jednací i jídelní)	480				
25	Stůl pracovní universální 2000x1000x730, kovová konstrukce, LTD25mm (využití jako pracovní, jednací i jídelní)	400				
26	Skříň knihovna prosklená 800x440x1780, 3/5 sklo, 2/5 plně dveře, 1 mezistěna, LTD 18mm	730				
27	Skříň registrační šanonová, 800x440x1780, plně dveře, mezistěna, LTD 18mm	1 200				
28	Skříň 1-dveřová šatní 600x440x1780, s výsuv.věšákem, mezistěna, LTD 18mm	580				
29	Skříň 2-dveřová šatní s šatní tyčí 800x600x1780, plně dveře, 1 pevná mezistěna, LTD 18mm	900				
30	Skříň 2-dveřová šatní 800x600x1780, plně dveře, šatní vložka, mezistěna, LTD 18mm	1 850				
31	Skříň 2-dveřová policová 800x440x1780, 3/5 police, 2/5 plně dveře, LTD 18mm	880				
32	Skříň otevřená policová 800x420x1780, 5/5 police, pevná mezistěna, LTD 18mm	730				
33	Skříň roletová policová se zámkem s úcht.lištou 800x420x1780, mezistěna, LTD 18mm	430				



34	Skříňka otevřená nízká s 1 policí, 800x420x720, LTD 18mm	520
35	Skříňka rohová nízká s 1 policí, 420x420x720, LTD 18mm	300
36	Skříňka s dvířky nízká s 1 policí, 800x440x720, plné dveře, LTD 18mm	570
37	Skříňka 3-zásuvková nízká s nikou, 800x440x720, LTD 18mm	420
38	Police závěsná kombinace LTD+kov, 760x230x220, LTD 18mm	1 300
39	Nástavec na 2-dveř.skříň 800x440x720, dveře 2 křídle, LTD 18mm, 1 police	950
40	Nástavec na 2-dveř.šatní skříň 800x600x720, dveře 2 křídle, LTD 18mm, 1 police	1 550
41	Nástavec na 1-dveř.šatní skříň 600x440x720, dveře 1 křídle, LTD 18mm, 1 police	430
42	Skříňka pod TV s nikou 800x600x1100, 2/3 2 křídle dveře,LTD 18mm,1 police	370
43	Věšáková stěna 600x18x1200	700
44	Průchodka pro kabeláž průměr 60mm	1 040
45	Elektrokanál pro vedení el.instalace pro stolový nábytek 1000/1200/1400x60x100	400
46	Věšák stojanový kovový (černý nebo chrom)+odkládání deštníků	600
47	Šatní skříň služební s nástavcem	1 200
48	Rektifikační sada pro zvýšení stolu pracovního univerzálního až o 10 cm	300
49	Dataport- přípojné místo ke stolu pracovní univerzální (2x220V,2xRJ45,1xUSB), mechanický, otočný	200
50	Sokl pro skříňové prvky (800x420, 800x580, 600x420 mm jednotná cena)	300
51	Deska za postel krátká	300
52	Deska za postel	300
53	M - skříňka nízká otevřená policová 2M	50
54	M - skříňka nízká dvoudveřová policová 2M	50
55	M - skříňka roletová policová 2M - pravá	50
56	M - skříňka roletová policová 2M - levá	50
57	M - skříňka otevřená policová 3M	50
58	M - skříňka dvoudveřová s nikou 3M	50
59	M - skříňka dvoudveřová policová 3M	50
60	M - skříň policová 3/5 police, 2/5 dveře 5M	50
61	M - skříň dvoudveřová policová 5M	50
62	M - knihovna prosklená 3/5 sklo, 2/5 plné dveře 5M	50
63	M - skříň šatní s policí a šatním výsuvem 5M	50
64	M - skříň roletová policová 5M - pravá	50
65	M - skříň roletová policová 5M - levá	50
66	Dispečerské křeslo pro nepřetržitý provoz - 160 kg (výběr ze dvou velikostí A,B)	630
67	Dispečerské křeslo pro operační centra, velikosti A,B,C,D, kombinace látky a koženka, posuvný sedák, výškově stavitelný opěrák	280
68	Podnožka naklápěcí pro křeslo pro operační centra	140
69	Ramínko na šaty pro křeslo pro operační centra	130
70	Kancelářské křeslo čalouněné, opěrák ze síťoviny - nosnost 150 kg	1300



71	Kancelářské křeslo síťované, opěrák a sedák ze síťoviny - nosnost 130 kg	500	
72	Kancelářské křeslo čalouněné, opěrák ze síťoviny - nosnost 130 kg	500	
73	Kancelářská židle čalouněná, 130kg	2 600	
74	Židle dřevěná čalouněná s kovovou kostrou - 130 kg	1 100	
75	Židle dřevěná s kovovou kostrou - 130 kg	800	
76	Židle jídelní plastová s vnitřní kovovou kostrou - nosnost 120 kg	500	
77	Kancelářská židle balanční pro aktivní sezení - nosnost 130 kg	200	
78	Kancelářská židle čalouněná, vyšší záda s područkami - nosnost 160 kg	750	
79	židle kovová konferenční se síťovaným opěrákem a čalouněným sedákem - bez područek - nosnost 120 kg	1 800	
80	Židle kovová čalouněná konferenční - bez područek - 130 kg	2 700	
81	židle kovová konferenční se síťovaným opěrákem a čalouněným sedákem - s područkami - nosnost 120 kg	700	
82	Židle kovová čalouněná konferenční - s područkami - 130 kg	1 650	
83	Lavice čekárenská čalouněná 3-místná - nosnost 390 kg	100	
84	Křeslo dřevěné čalouněné pevné - nosnost 120 kg	650	
85	Křeslo kovové čalouněné pevné s područkami - nosnost 120 kg	950	
86	Válenda čalouněná s úložným prostorem včetně matrace- nosnost 150 kg	1 400	
87	Samostatná matrace	600	
	<b>CELKEM</b>	<b>54 360</b>	

--

**Cenová tabulka, Interier Říčany a.s.**

Pořadové číslo	Název zboží	Počet kusů/balení	cena za jednotku v Kč bez DPH	cena za jednotku v Kč včetně DPH 21 %	cena celkem v Kč bez DPH	cena celkem v Kč včetně DPH
1	Stůl kancelářský psací rozměr 1400x700x730, tloušťka desky LTD 25 mm	800				
2	Stůl kancelářský psací rozměr 1400x800x730, tloušťka desky LTD 25 mm	900				
3	Stůl kancelářský psací rozměr 1600x800x730, tloušťka desky LTD 25 mm	1 300				
4	Stůl kancelářský psací rozměr 1200x700x730, tloušťka desky LTD 25 mm	640				
5	Stůl kancelářský pod PC, výsuv pro klávesnici, 1200x700x730, horní deska LTD 25mm, výsuvná deska 18 mm	750				
6	Stůl kancelářský manipulační 1400x700x730	750				
7	Kontejner mobilní-centrální zámeček, 430x600x610, LTD 18 mm	2 500				
8	Nástavec na stůl dřevěný dělený, 1200x320x360, horní deska LTD 25mm, jinak 18mm	370				
9	Nástavec na stůl dřevěný dělený, 1400x320x360, horní deska LTD 25mm, jinak 18mm	460				
10	Nástavec na stůl dřevěný dělený, 1600x320x360, horní deska LTD 25mm, jinak 18mm	550				
11	Stůl jednací přídatný čtvrtkruh s podpěrou kov.nohou, 700x700x730, LTD 25mm	300				
12	Stůl jednací přídatný čtvrtkruh s podpěrou kov.nohou, 800x800x730, LTD 25mm	460				
13	Stůl jednací přídatný půlkruh s podpěrou kov.nohou, 800x800x730, LTD 25mm	180				
14	Stůl jednací přídatný oblý, 3x podpěr.kov.noha, 1500x800x730, LTD 25mm	230				
15	Stůl jednací přídatný oblý ovál s podpěrou kov.nohou, 1400x400x730, LTD 25mm	220				
16	Stůl jednací přídatný oblý ovál s podpěrou kov.nohou, 1600x450x730, LTD 25mm	210				
17	Stůl konferenční kruhový, průměr 700, centrální noha, výška 650	310				
18	Stůl konferenční obdélníkový 1000x600x650, kovové nohy	470				
19	Stůl kancelářský rohový levý 1600/1200x800/700x730, LTD 25mm, kombinace LTD+kov	320				
20	Stůl kancelářský rohový pravý 1600/1200x800/700x730, LTD 25mm, kombinace LTD+kov	300				
21	Stůl pracovní univerzální 800x800x730, kovová konstrukce, LTD25mm (využití jako pracovní, jednací i jídelní)	500				
22	Stůl pracovní univerzální 1200x800x730, kovová konstrukce, LTD25mm (využití jako pracovní, jednací i jídelní)	620				
23	Stůl pracovní univerzální 1600x800x730, kovová konstrukce, LTD25mm (využití jako pracovní, jednací i jídelní)	660				
24	Stůl pracovní univerzální 1800x800x730, kovová konstrukce, LTD25mm (využití jako pracovní, jednací i jídelní)	480				
25	Stůl pracovní univerzální 2000x1000x730, kovová konstrukce, LTD25mm (využití jako pracovní, jednací i jídelní)	400				
26	Skříň knihovna prosklená 800x440x1780, 3/5 sklo, 2/5 plně dveře, 1 mezistěna, LTD 18mm	730				
27	Skříň registrační šanonová, 800x440x1780, plně dveře, mezistěna, LTD 18mm	1 200				
28	Skříň 1-dveřová šatní 600x440x1780, s výsuv.věšákem, mezistěna, LTD 18mm	580				
29	Skříň 2-dveřová šatní s šatní tyčí 800x600x1780, plně dveře, 1 pevná mezistěna, LTD 18mm	900				
30	Skříň 2-dveřová šatní 800x600x1780, plně dveře, šatní vložka, mezistěna, LTD 18mm	1 850				
31	Skříň 2-dveřová policová 800x440x1780, 3/5 police, 2/5 plně dveře, LTD 18mm	880				
32	Skříň otevřená policová 800x420x1780, 5/5 police, pevná mezistěna, LTD 18mm	730				
33	Skříň roletová policová se zámkem s úcht.lištou 800x420x1780, mezistěna, LTD 18mm	430				
34	Skříňka otevřená nízká s 1 policí, 800x420x720, LTD 18mm	520				
35	Skříňka rohová nízká s 1 policí, 420x420x720, LTD 18mm	300				
36	Skříňka s dvířky nízká s 1 policí, 800x440x720, plně dveře, LTD 18mm	570				
37	Skříňka 3-zásuvková nízká s nikou, 800x440x720, LTD 18mm	420				
38	Police závěsná kombinace LTD+kov, 760x230x220, LTD 18mm	1 300				

39	Nástavec na 2-dveř.skříň 800x440x720, dveře 2 křídle, LTD 18mm, 1 police	950
40	Nástavec na 2-dveř.šatní skříň 800x600x720, dveře 2 křídle, LTD 18mm, 1 police	1 550
41	Nástavec na 1-dveř.šatní skříň 600x440x720, dveře 1 křídle, LTD 18mm, 1 police	430
42	Skříňka pod TV s nikou 800x600x1100, 2/3 2 křídle dveře,LTD 18mm,1 police	370
43	Věšáková stěna 600x18x1200	700
44	Průchodka pro kabeláž průměr 60mm	1 040
45	Elektrokanál pro vedení el.instalace pro stolový nábytek 1000/1200/1400x60x100	400
46	Věšák stojanový kovový (černý nebo chrom)+odkládání deštníků	600
47	Šatní skříň služební s nástavcem	1 200
48	Rektifikační sada pro zvýšení stolu pracovního univerzálního až o 10 cm	300
49	Dataport- přípojné místo ke stolu pracovní univerzální (2x220V,2xRJ45,1xUSB), mechanický, otočný	200
50	Sokl pro skříňové prvky (800x420, 800x580, 600x420 mm jednotná cena)	300
51	Deska za postel krátká	300
52	Deska za postel	300
53	M - skříňka nízká otevřená policová 2M	50
54	M - skříňka nízká dvoudveřová policová 2M	50
55	M - skříňka roletová policová 2M - pravá	50
56	M - skříňka roletová policová 2M - levá	50
57	M - skříňka otevřená policová 3M	50
58	M - skříňka dvoudveřová s nikou 3M	50
59	M - skříňka dvoudveřová policová 3M	50
60	M - skříň policová 3/5 police, 2/5 dveře 5M	50
61	M - skříň dvoudveřová policová 5M	50
62	M - knihovna prosklená 3/5 sklo, 2/5 plně dveře 5M	50
63	M - skříň šatní s polici a šatním výšuvem 5M	50
64	M - skříň roletová policová 5M - pravá	50
65	M - skříň roletová policová 5M - levá	50
66	Dispečerské křeslo pro nepřetržitý provoz - 160 kg (výběr ze dvou velikostí A,B)	630
67	Dispečerské křeslo pro operační centra, velikosti A,B,C,D, kombinace látky a koženka, posuvný sedák, výškově stavitelný opěrák	280
68	Podnožka naklápěcí pro křeslo pro operační centra	140
69	Ramínko na šaty pro křeslo pro operační centra	130
70	Kancelářské křeslo čalouněné, opěrák ze síťoviny - nosnost 150 kg	1300
71	Kancelářské křeslo síťované, opěrák a sedák ze síťoviny - nosnost 130 kg	500
72	Kancelářské křeslo čalouněné, opěrák ze síťoviny - nosnost 130 kg	500
73	Kancelářská židle čalouněná,130kg	2 600
74	Židle dřevěná čalouněná s kovovou kostrou - 130 kg	1 100
75	Židle dřevěná s kovovou kostrou - 130 kg	800
76	Židle jídelní plastová s vnitřní kovovou kostrou - nosnost 120 kg	500
77	Kancelářská židle balanční pro aktivní sezení - nosnost 130 kg	200
78	Kancelářská židle čalouněná, vyšší záda s područkami - nosnost 160 kg	750
79	Židle kovová konferenční se síťovaným opěrákem a čalouněným sedákem - bez područek - nosnost 120 kg	1 800
80	Židle kovová čalouněná konferenční - bez područek - 130 kg	2 700
81	Židle kovová konferenční se síťovaným opěrákem a čalouněným sedákem - s područkami - nosnost 120 kg	700

82	Židle kovová čalouněná konferenční - s područkami - 130 kg	1 650
83	Lavice čekárenská čalouněná 3-místná - nosnost 390 kg	100
84	Křeslo dřevěné čalouněné pevné - nosnost 120 kg	650
85	Křeslo kovové čalouněné pevné s područkami - nosnost 120 kg	950
86	Válenda čalouněná s úložným prostorem včetně matrace- nosnost 150 kg	1 400
87	Samostatná matrace	600
	<b>CELKEM</b>	<b>54 360</b>

--