

Č.j.: PPR-1285-40/ČJ-2023-990573

JID: PCR99ETRpo42968256

## Objednávka č. 9/2023

k Rámcové dohodě čj. PPR-23363-23/ČJ-2021-990656

(dále jen „Objednávka“)

### Smluvní strany:



#### Česká republika – Ministerstvo vnitra

**Sídlo:** Nad Štolou 936/3, PSČ 170 34, Praha  
**IČ:** 00007064  
**DIČ:** CZ00007064  
**Zastoupená:** plk. Mgr. Branislavem Samkem, ředitelem Národního centra informačních a komunikačních technologií Policejního prezidia České republiky  
**Bankovní spojení:** Česká národní banka, Praha 1  
č.ú. 5504881/0710  
**Korespondenční adresa:** Policejní prezidium ČR, Národní centrum informačních a komunikačních technologií, poštovní schránka 62/ NCIKT, 170 89 Praha 7

(dále jen „Objednatel“)

a

#### ALWIL Trade, spol. s.r.o.

**Sídlo:** Průmyslová 7, 102 00 Praha 10  
**IČO:** 16188641  
**DIČ:** CZ16188641  
**Zastoupená:**   
**Bankovní spojení:** UniCredit Bank Czech Republic and Slovakia, a.s.  
č. účtu: 249978004/2700  
**Kontaktní osoba:** 

Obchodní společnost zapsaná v obchodním rejstříku vedeném Městským soudem v Praze pod sp. zn. oddíl C, vložka 1553

(dále jen „Dodavatel“)

(společně dále také jen „Smluvní strany“, nebo jednotlivě „Smluvní strana“)

Tato Objednávka je uzavřena v souladu s Rámcovou dohodou čj. PPR-23363-23/ČJ-2021-990656 ze dne 8. 2. 2022 (dále jen „Rámcová dohoda“).

## 1. PŘEDMĚT PLNĚNÍ



- 1.1. Podrobná specifikace předmětu plnění je uvedena v Příloze č. 1 této Objednávky (dále též jen „Plnění“).

## 2. TERMÍN, MÍSTO A PODMÍNKY PLNĚNÍ

- 2.1. Dodavatel je povinen dodat Plnění do **12 týdnů** od účinnosti této Objednávky, pokud v Příloze č. 1 není stanoveno jinak.

- 2.2. Místem plnění je:



- 2.3. Osoba oprávněná podepsat akceptační protokol za Objednatele:   
nebo 

## 3. CENA ZA PLNĚNÍ

- 3.1. Cena za Plnění dle této Objednávky činí **14 886 300,00 Kč bez DPH**, 18 012 423,00 Kč s DPH. Cena za jednotlivé položky Plnění je uvedena v Příloze č. 2 této Objednávky.

- 3.2. Platební podmínky: Dodavatel je povinen vystavit platební doklad (tzv. fakturu) do 10 dnů ode dne podpisu závěrečného akceptačního protokolu oběma Smluvními stranami.

## 4. OSTATNÍ UJEDNÁNÍ

- 4.1. Ostatní podmínky neuvedené v této Objednávce se řídí Rámcovou dohodou.

- 4.2. Dodavatel akceptuje tuto Objednávku svým podpisem.

- 4.3. Tato Objednávka je vyhotovena a podepsána elektronicky.

- 4.4. Tato Objednávka nabývá účinnosti dnem jejího zveřejnění v Registru smluv podle zákona č. 340/2015 Sb. v platném znění.

- 4.5. Objednatel informuje, že plnění této veřejné zakázky bude spolufinancováno ze zdrojů Evropské unie. Z toho plynou pro Dodavatele níže uvedené povinnosti:

Dodavatel je povinen spolupůsobit jako osoba povinná při výkonu finanční kontroly ve smyslu § 2 písm. e) zákona č. 320/2001 Sb., o finanční kontrole ve veřejné správě a o změně některých zákonů (zákon o finanční kontrole), ve znění pozdějších předpisů, a poskytnout Objednateli i kontrolním orgánům při provádění finanční kontroly nezbytnou součinnost. Dodavatel se zavazuje zajistit, že práva výše uvedených kontrolních institucí provádět audity, kontroly a ověření se budou stejnou měrou vztahovat, a to za stejných podmínek a podle stejných pravidel na jakéhokoli poddodavatele či jakoukoli jinou stranu, která má prospěch z finančních prostředků poskytnutých v rámci této Objednávky.

Dodavatel je povinen všechny písemné zprávy, písemné výstupy a prezentace opatřit povinnými prvky vizuální identity – aktuální pravidla sdělí Dodavateli Objednatel.

Dodavatel je povinen archivovat dokumentaci související s plněním dle této Objednávky po dobu 10 let od předání plnění dle této Objednávky, nebo minimálně do konce roku 2033, a to zejména originální vyhotovení Objednávky včetně jejích dodatků, originály účetních dokladů a dalších dokladů vztahujících se k realizaci předmětu Objednávky za účelem ověřování plnění povinností vyplývajících z podmínek příslušného fondu, poskytovat požadované informace a dokumentaci zaměstnancům nebo zmocněncům pověřených orgánů (např. Odboru fondů EU v oblasti vnitřních věcí Ministerstva vnitra ČR, Ministerstvu financí ČR, Evropské komise, Evropského účetního dvora, Nejvyššího kontrolního úřadu, příslušného finančního úřadu a dalších oprávněných orgánů státní správy) a je povinen vytvořit výše uvedeným osobám podmínky k provedení kontroly, vztahující se k realizaci veřejné zakázky a poskytnout jim při provádění kontroly součinnost. Dodavatel je povinen smluvně zajistit, aby tyto povinnosti ve vztahu k předmětu plnění plnili také poddodavatelé podílející se na této zakázce.

Dodavatel je povinen označit fakturu názvem a registračním číslem projektu Modernizace a zabezpečení provozní infrastruktury a digitalizace Policie ČR, reg. č. CZ.31.1.01/MV/22\_13/0000013.

4.6. Nedílnou součástí této Objednávky jsou následující přílohy:

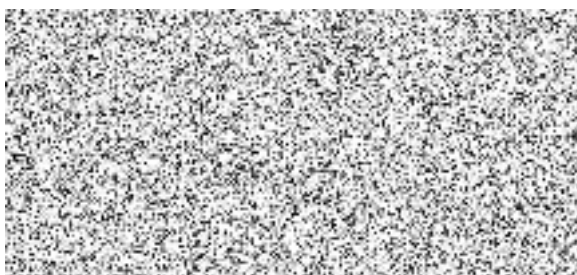
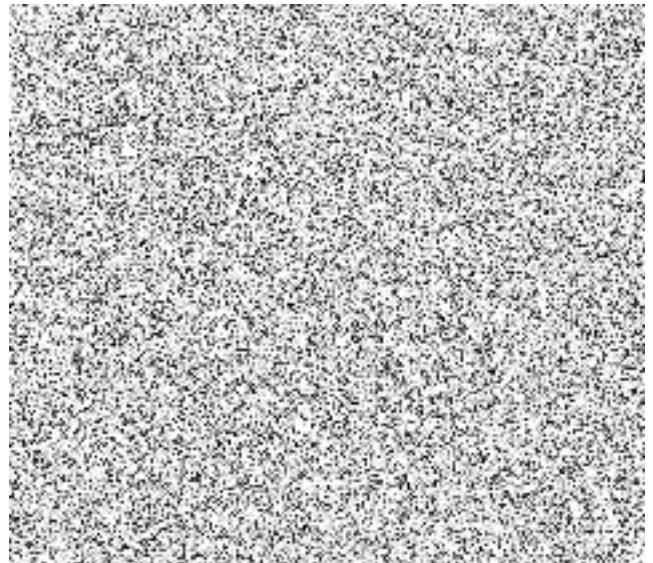
Příloha č.1 – „Specifikace předmětu plnění“

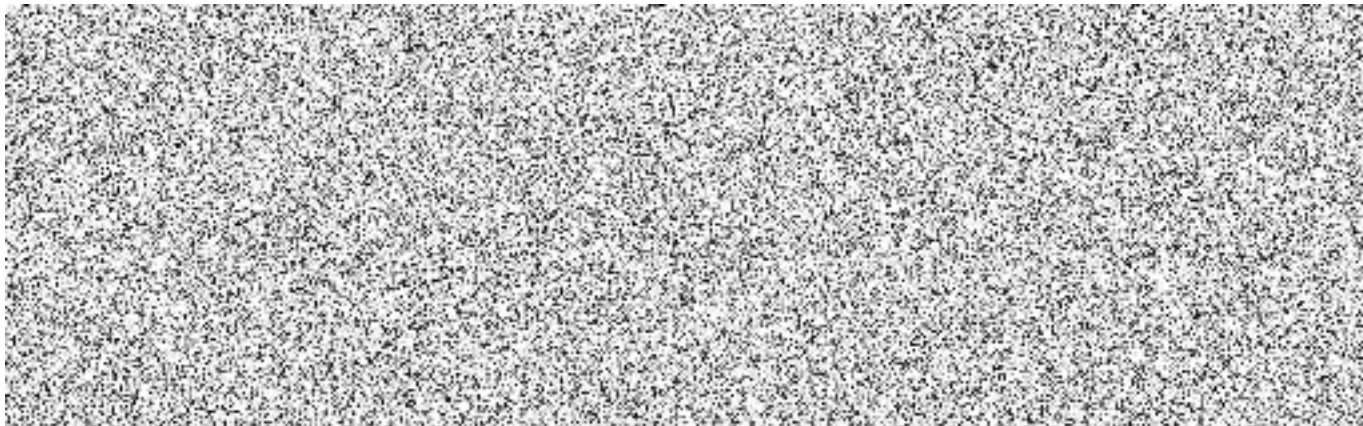
Příloha č.2. – „Specifikace ceny“

Příloha č. 3. – „Vzor akceptačního protokolu“

**Objednatel:**

.....  
Česká republika – Ministerstvo vnitra  
Zástupce: plk. Mgr. Branislav Samek







Příloha č.2. – „Specifikace ceny“

**Příloha č. 2 - Specifikace**



Příloha č. 3. – „Vzor akceptačního protokolu“

# Akceptační protokol

Nerelevantní části akceptačního protokolu vzhledem k předmětu plnění lze odmazat včetně této věty.

## PROJEKT

Název projektu	<doplnit>
Název veřejné zakázky	<doplnit>
Rámcová dohoda / Smlouva č.	<doplnit>
Prováděcí smlouva / Objednávka č.	<doplnit>
Zpracovatel protokolu	Za Objednatele: <doplnit> Za Dodavatele: <doplnit>
Číslo protokolu	<doplnit>

## SMLUVNÍ STRANY

OBJEDNATEL	
Název	Česká republika – Ministerstvo vnitra
Adresa	Nad Štolou 936/3, 170 34 Praha
IČO	00007064
Odpovědná osoba	<doplnit>
Funkce	<doplnit>

DODAVATEL	
Název	<doplnit>
Adresa	<doplnit>
IČO	<doplnit>
Odpovědná osoba	<doplnit>
Funkce	<doplnit>

## PŘEDMĚT AKCEPTACE

Předmět dodávky, plnění	<i>Doplňte přesné znění předmětu dodávky dle smlouvy</i>
-------------------------	--

## AKCEPTAČNÍ KRITÉRIA

V rámci této tabulky vyplňte akceptační kritéria, která jsou detailněji popsána v Technické specifikaci, sekce Akceptace. Akceptačním kritériem může být předání díla do provozu, akceptační testy, předání výstupů atp. V případě existence výstupů k akceptačnímu kritériu, vyplňte číslo výstupu či výstupů z tabulky „seznam výstupů“, které jsou s daným akceptačním kritériem jakkoli spjaty. V případě, že výstup ke kritériu neexistuje (například jde o předání zařízení), ponechte pole prázdné. Odkaz na předávací protokol následně uveďte v seznamu dodaných zařízení.

Č.	Akceptační kritérium	Splněno	Odkaz na výstup
1.	<doplnit>	<ano/ne/s výhradou>	<doplnit>
2.	<doplnit>	<ano/ne/s výhradou>	<doplnit>
3.	<doplnit>	<ano/ne/s výhradou>	<doplnit>

### ČERPÁNÍ ČLOVĚKODŮ

Jméno	Role	Sazba	Akceptovaný počet ČD	Celkem Kč bez DPH
<doplnit>	<doplnit>	<doplnit>	<doplnit>	<doplnit>
<doplnit>	<doplnit>	<doplnit>	<doplnit>	<doplnit>

### PAUŠÁLNÍ (FIXNÍ) ČERPÁNÍ

Měsíc	Popis činnosti	Cena
1.	<doplnit>	<doplnit>
2.	<doplnit>	<doplnit>
3.	<doplnit>	<doplnit>
<b>Celkem</b>		<b>&lt;součet&gt;</b>

### SEZNAM DODANÝCH ZAŘÍZENÍ, ROZŠÍŘENÍ A PŘÍSLUŠENSTVÍ

Č.	Popis	Cena/ks	Počet ks	Číslo produktu	Celková cena	Číslo před. protokolu
1.	<doplnit>	<doplnit>	<doplnit>	<doplnit>	<doplnit>	<doplnit>
2.	<doplnit>	<doplnit>	<doplnit>	<doplnit>	<doplnit>	<doplnit>

### SEZNAM VÝSTUPŮ

Č.	Název a popis výstupu	Označení přílohy (číslo, název souboru)	Číslo před. protokolu
1.	<doplnit>	<doplnit>	<doplnit>

### SEZNAM ZÁVAD

Č.	Typ závady	Popis závady	Požadovaný způsob a termín vyřízení	Odkaz na výstup č.	Zodpovědná osoba
1.	<doplnit>	<doplnit>	<doplnit>	<doplnit>	<doplnit>
2.	<doplnit>	<doplnit>	<doplnit>	<doplnit>	<doplnit>

Po odstranění závady proběhne nová akceptační procedura.

### TYPY ZÁVAD

A – Kritická závada

B – Významná závada

C – Ostatní závady a incidenty

Detaily k jednotlivým typům závad jsou popsány ve Specifikaci předmětu plnění.

### ČÁSTKA AKCEPTACE

Cena akceptovaného plnění	xxx Kč bez DPH, xxx Kč s DPH
---------------------------	------------------------------

### ZÁVĚR AKCEPTACE (hodící se zaškrtně)

<input type="checkbox"/>	Akceptuji.
<input type="checkbox"/>	Akceptuji s výhradou na základě závad uvedených v Seznamu závad.
<input type="checkbox"/>	Neakceptuji na základě závad uvedených v Seznamu závad.

### SCHVALOVACÍ TABULKA

OBJEDNATEL	Jméno a příjmení	Datum	Podpis
	<doplnit>	<doplnit>	
	<doplnit>	<doplnit>	

DODAVATEL	Jméno a příjmení	Datum	Podpis
	<doplnit>	<doplnit>	