

Dílní smlouva (objednávka tiskových služeb) dle rámcové dohody č.j. MV- 66454-95/VZ-2022

uzavřené s dodavatelem RICOH Czech Republic s.r.o., Jihlavská 1558/21, 140 00, Praha 4, IČO: 48117820; ID datové schránky: kydsbry

Číslo jednací objednatele: **62-2-8674/2023**

a) Identifikace objednatele:

Objednatel: Česká republika-Hasičský záchranný sbor Jihomoravského kraje
Sídlo: Zubatého 1, 614 00 Brno-sever
IČO: 70884099
DIČ: CZ70884099
Bankovní spojení: Česká národní banka, pobočka Brno číslo účtu: 10039881/0710
Zastoupená: plk. Ing. Jiří Pelikán, krajský ředitel HZS Jmk
Kontaktní osoba za objednávku:
Email, tel:
Kontaktní osoba za IT objednatele:
Email, tel:
Kontaktní osoba za fakturaci:
Email, tel:

b) Specifikace objednávky:

Tato objednávka nahrazuje a ukončuje objednávky č.: 62-2-8625/2022, 62-2-8382/2022, 62-2-7947/2021, 62-2-8230/2022, 62-2-8383/2022, 62-2-8152/2022, 62-2-8026/2022, 62-2-8219/2022

c) Rozsah/množství objednaných služeb

Doba poskytování tiskových služeb v měsících činí:

60 uveďte celé číslo

Tisková/multifunkční zařízení:

Označení dle RS	Typ zařízení	Počet identifikačních terminálů	Počet zařízení	Cena za měsíční pronájem zařízení	Stránek čb	Cena za stránku	Stránek bar	Cena za stránku	Cena celkem v Kč bez DPH	Cena celkem v Kč s DPH
TA4Č	HP LJ E40040dn	nelze objednat	6	105,000 Kč	400	0,190 Kč	x	x	65 160,000 Kč	78 843,60 Kč
TA4B	HP CLJ E55040dn	nelze objednat		167,000 Kč	200	0,190 Kč	200	1,100 Kč	- Kč	- Kč
MFZA4B	HP CLJ MFP E57540dn	14	15	387,000 Kč	700	0,150 Kč	300	0,720 Kč	637 200,000 Kč	771 012,00 Kč
MFZA3B	Ricoh IM C2500	10	10	689,000 Kč	2 000	0,150 Kč	1 000	0,690 Kč	1 007 400,000 Kč	1 218 954,00 Kč
MFZA3BF	Ricoh IM C2500			1 297,000 Kč	3 000	0,150 Kč	2 000	0,690 Kč	- Kč	- Kč
CELKEM za tiskové služby		24	31		X	X	X	X	1 709 760,000 Kč	2 068 809,60 Kč

Stránky budou fakturovány na základě skutečně realizovaných a dle podmínek Rámcové dohody s rozdělením na černobílou a barevnou stránku.

Tiskový systém:

Popis	Počet monitorovaných zařízení s terminálem	Počet monitorovaných zařízení bez terminálu	Počet zařízení mimo monitoring (USB)
Tiskový systém MyQ	24	7	

Pro implementaci tiskového systému MyQ zajistí Objednatel potřebnou součinnost a infrastrukturu.

Systém ServiceDesk:

Popis	Počet zařízení s on-line dohledem	Počet zařízení bez on-line dohledu
Servisní dohled	31	

Pro implementaci on-line dohledu (MyQ nebo @Remote) Objednatel zajistí potřebnou součinnost.

Ostatní služby:

Popis	jednotka	počet	cena za jednotku	CELKEM Kč bez DPH	CELKEM Kč s DPH
Školení pracovníků	člověkohodina	0	500,000 Kč	- Kč	- Kč
Činnost pracovníka SW podpory	člověkohodina	0	500,000 Kč	- Kč	- Kč
Nadlimitní inst/deinst zařízení A4	ks	0	2 000,000 Kč	- Kč	- Kč
Nadlimitní inst/deinst zařízení A3	ks	0	3 000,000 Kč	- Kč	- Kč
CELKEM za Ostatní služby				- Kč	- Kč

CELKEM za celou objednávku bez DPH	1 709 760,00 Kč
CELKEM za celou objednávku včetně DPH	2 068 809,60 Kč

a) Místo plnění

Místa plnění nově dodávaných strojů, včetně kontaktních osob a telefonického spojení, jsou uvedena v příloze č.1.

b) Místo stažení

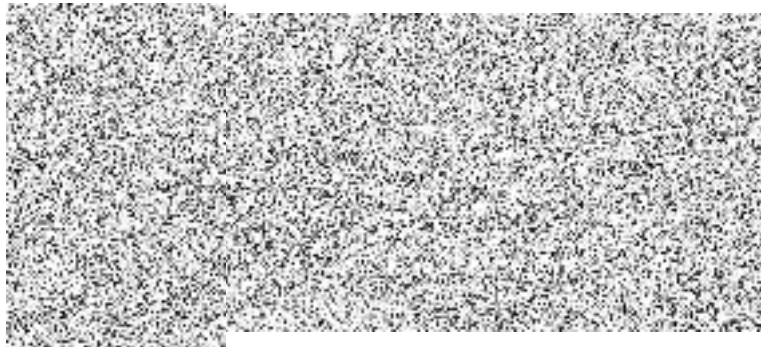
V případě, že nově objednané stroje nahrazují stroje, u nichž končí pronájem dle předchozích objednávek z Rámcové dohody, je nutné v příloze č. 2 doplnit údaje o těchto stahovaných strojích.

c) Podmínky plnění

Podmínky plnění a lhůty jsou podrobně uvedeny v RD.

d) Náhrada za stroje, u nichž skončil pronájem

ANO



Místa deinstalací končících strojů u objednatelů

Doplňující údaje													
P. č. stroje	Objednatel	Útvar	Ulice + čp	Město	PSČ	Název stroje	Výrobní číslo stroje	Poznámka	Umístění (upřesnění, kancelář, číslo dveří atp.)	Přizemí / ě. patra	Výtah ano/ne	Kontaktní pracovník/uživatel (převzetí stroje)	Tel. kontaktní pracovník/uživatel (převzetí stroje)
1	HZS JmK	Krajské ředitelství	Zubatého 1	Brno	614 00	MFZA3B	3091R311177		chodba u kuchyňky	3NP	Ne		
2	HZS JmK	Krajské ředitelství	Zubatého 1	Brno	614 00	MFZA3B	C777RA20128		chodba 3. np	3NP	Ne		
3	HZS JmK	Krajské ředitelství	Zubatého 1	Brno	614 00	MFZA4B	C778R420139		Sekretariát ředitele	3NP	Ne		
4	HZS JmK	Krajské ředitelství	Zubatého 1	Brno	61400	MFZA3B	C778J500355		KŘ Zubatého, chodba 4.NP	4.np	ne		
5	HZS JmK	Krajské ředitelství	Zubatého 1	Brno	61400	MFZA4Č	LSE7Z18557		Centrální sklad, 2.NP	2.np	ano		
6	HZS JmK	Krajské ředitelství	Zubatého 1	Brno	61400	TA4Č	VCY8361582		KŘ Zubatého, kanc. 318	3.np	ne		
7	HZS JmK	Krajské ředitelství	Zubatého 1	Brno	614 00	TA4Č	VCY9273812		podatelna 148	1NP	Ne		
8	HZS JmK	Krajské ředitelství	Zubatého 1	Brno	614 00	TA4Č	VCY9273808		Ryšavá 317	3NP	Ano		
9	HZS JmK	Krajské ředitelství	Zubatého 1	Brno	614 00	TA4Č	VCY7689763		kancelář 301A pokladna	3NP	Ne		
10	HZS JmK	Krajské ředitelství	Štefánikova 32	Brno	602 00	MFZA4B	C5179C00078		chodba 2. np, uprostřed, hala	1NP	Ne		
11	HZS JmK	Krajské ředitelství	Štefánikova 32	Brno	602 00	MFZA4B	C519P503017		místnost 132	1NP	Ne		
12	HZS JmK	KOPIS	Cihlářská 26a	Brno	614 00	MFZA4B	3930P501925		216 - Sál KOPIS	2NP	Ne		
13	HZS JmK	ÚO Brno město	Lidická 61	Brno	602 00	MFZA4B	C519P502981		Chodba	1NP	Ne		
14	HZS JmK	ÚO Brno město	Zaoralova 3	Brno	628 00	MFZA3B	3099R510355		Chodba	2NP	Ne		
15	HZS JmK	ÚO Brno město	Bauerova (5. brána BVV)	Brno	603 00	MFZA4Č	R4W9404501		Chodba	1NP	Ne		
16	HZS JmK	ÚO Brno Venkov	Cihlářská 1	Tišnov	666 03	TA4Č	VCY9273798		Žilová, Nemcová	1NP	Ne		
17	HZS JmK	ÚO Brno Venkov	Nám. Míru 759	Židlochovice	667 01	MFZA4Č	R4W9404507		chodba	1NP	Ne		
18	HZS JmK	ÚO Brno Venkov	Wolkerova 142	Rosice	665 01	MFZA4Č	R4W9404503		VD	1NP	Ne		
19	HZS JmK	ÚO Vyškov	Hasičská 425/2	Vyškov	682 01	MFZA4Č	R4W9404496		Budova A, chodba	2NP	Ne		
20	HZS JmK	ÚO Vyškov	Hasičská 425/2	Vyškov	682 01	MFZA4B	C519P503114	Přednostně vyměnit	Budova B, chodba	1NP	Ne		
21	HZS JmK	ÚO Vyškov	Sovětská 758	Bučovice	685 01	MFZA4Č	R4W9404509		Chodba	1NP	Ne		
22	HZS JmK	ÚO Vyškov	Malinovského 986	Slavkov	684 01	MFZA4Č	R4W9404508		VD	1NP	Ne		
23	HZS JmK	ÚO Blansko	Poričí 22	Blansko	687 01	MFZA3B	3099R510211		Chodba u schodiště	2NP	Ne		
24	HZS JmK	ÚO Znojmo	Pražská 3873/59b	Znojmo	669 02	MFZA3B	3099R510433		Chodba ÚO	1NP	Ne		
25	HZS JmK	ÚO Břeclav	Smetanovo nábřeží 13	Břeclav	690 02	MFZA4B	C519P503078		stará budova, chodba	2NP	Ne		
26	HZS JmK	ÚO Břeclav	Smetanovo nábřeží 13	Břeclav	690 02	TA4Č	VCY9273801		Nová budova, VD, VČ	1NP	Ne		
27	HZS JmK	ÚO Břeclav	Smetanovo nábřeží 13	Břeclav	690 02	MFZA3B	3099R510380		Nová budova, chodba	2NP	Ne		
28	HZS JmK	ÚO Hodonín	Tř. bří Čapků 3	Hodonín	695 03	MFZA3B	3099R310145		Chodba u schodiště	3NP	Ne		
29	HZS JmK	ÚO Hodonín	Tř. bří Čapků 3	Hodonín	695 03	MFZA4Č	W904P600017		Chodba	2NP	Ne		
30	HZS JmK	ÚO Hodonín	Luční 5	Kyjov	697 01	MFZA4Č	R4W0108727		Chodba	1NP	Ne		

