

KUPNÍ SMLOUVA**č.j. KRPP-8364-6/ČJ-2023-0300TO-VZ**

uzavřená v souladu s ust. § 2079 a násl. zákona č. 89/2012 Sb., občanského zákoníku,
(dále jen „smlouva“) mezi smluvními stranami uvedenými v článku I.

**Článek I.
Smluvní strany**

Název: Česká republika - Krajské ředitelství policie Plzeňského kraje
Sídlo: Nádražní 2, 306 28 Plzeň
IČO : 75151529
DIČ: CZ75151529
Zastoupená: plk. Ing. Mgr. Jaroslavem Vildem, ředitelem krajského ředitelství
Bankovní spojení: Česká národní banka
Číslo účtu: 
Kontaktní osoba: 
E-mail, telefonní č. 
Datová schránka: 5ixai69

(dále jen „kupující“)

a

Název: EUROALARM spol. s r.o.
Sídlo: Dražovice 275 Rousínov 683 01
IČO: 46982361
DIČ: CZ46982361
Její jménem jedná: Aleš Matějíček
Kontaktní adresa: 
Bankovní spojení: 
Číslo účtu: 
Kontaktní osoba: 
E-mail, telefonní č. 
Datová schránka: 3gn4wqk

zapsaná v obchodním rejstříku vedeném Krajským soudem v Brně dne 29.1.1993 oddíl C,
vl. 8283 (dále jen „prodávající“)

**Článek II.
Předmět plnění**

1. Touto smlouvou se prodávající zavazuje dodat za podmínek ve smlouvě sjednaných kupujícímu předmět plnění, specifikovaný v článku III. smlouvy a převést na kupujícího vlastnické právo k tomuto předmětu plnění.
2. Kupující se zavazuje za podmínek ve smlouvě sjednaných předmět plnění převzít a zaplatit za něj sjednanou kupní cenu podle článku VI. této smlouvy.

3. Podkladem pro uzavření této smlouvy je nabídka prodávajícího ze dne 20.1.2023 uvedená v Příloze č. 2 – Cenová nabídka, která je nedílnou součástí této smlouvy.




Článek III.

Specifikace předmětu plnění

1. Předmětem plnění je dodání **kamerové techniky** uvedené v Příloze č. 1 – Technická specifikace (dále jen „zboží“), která je nedílnou součástí této smlouvy.
2. Zboží musí být výhradně nové, nepoužité, včetně všech dílů a příslušenství.
3. Spolu se zbožím je prodávající povinen dodat kupujícímu návody v českém jazyce včetně další případné dokumentace (prohlášení o shodě, technické listy, certifikáty v originál formě apod.), dodací list a fakturu.
4. Proávající zároveň prohlašuje, že jím dodávané zboží je schváleno k používání na území České republiky, pochází z české distribuce a je možné ho servisovat na území České republiky.

Článek IV.

Doba a místo plnění, předání zboží

1. Proávající je povinen na vlastní náklady, a po předchozí dohodě s kontaktní osobou uvedenou v odstavci 3, dodat zboží do místa plnění a předat jej kupujícímu v termínu nejpozději do **3. března 2023**.
2. Místo plnění: 
3. Proávající se zavazuje informovat kontaktní osobu kupujícího o termínu dodání zboží nejméně dva (2) pracovní dny předem. Kontaktní osoba a zároveň oprávněná osoba kupujícího k převzetí zboží a podpisu dodacího listu je   Zboží bude dodáno převzetím zboží kupujícím a potvrzením dodacího listu v místě plnění.
4. Kupující je oprávněn odmítnout převzetí zboží, pokud zboží nebude dodáno řádně v souladu s touto smlouvou a ve sjednané kvalitě, přičemž v takovém případě kupující důvody odmítnutí převzetí zboží písemně sdělí prodávajícímu, a to nejpozději do pěti (5) pracovních dnů od původního termínu dodání zboží. V takovém případě nepřechází na kupujícího nebezpečí škody na věci a prodávající je povinen znovu dodat kupujícímu zboží v souladu s touto smlouvou a ve sjednané kvalitě. Na nové předání zboží se použijí ustanovení předchozích odstavců.

Článek V.

Vlastnické právo ke zboží a nebezpečí škody na zboží

1. Kupující nabývá vlastnické právo ke zboží po převzetí zboží od prodávajícího okamžikem podpisu dodacího listu.
2. Okamžikem podpisu dodacího listu přechází na kupujícího i nebezpečí škody na zboží.
3. Pro případ dodání většího množství zboží se smluvní strany výslovně dohodly, že přebývající (= kupujícím neobjednané) množství zboží se nestává předmětem plnění dle kupní smlouvy. I pokud dojde k převzetí tohoto zboží kupujícím, zůstává přebývající zboží i nadále vlastnictvím prodávajícího a bude mu kupujícím na jeho náklady vráceno.

Článek VI.
Kupní cena a platební podmínky

1. Kupní cena (dále jen „cena zboží“) za zboží specifikované v předmětu plnění dle článku III. odst. 1, je stanovena ve výši:

Cena zboží bez DPH: 230 109,70 Kč

DPH 21%: 48 323, 01 Kč

Cena zboží včetně DPH: 278 432,71 Kč

Slovy: dvě stě sedmdesát osm tisíc čtyřicet dva korun sedmdesát jednáhaléřů

2. Celková cena zboží je sjednána jako konečná a nejvýše přípustná a zahrnuje veškeré náklady prodávajícího spojené s prodejem zboží, tj. dopravu do místa plnění, balné a případné další náklady související s dodávkou zboží neuvedené v této smlouvě.
3. Cena zboží bude kupujícím zaplacená na základě faktury (daňového dokladu) vystavené prodávajícím po převzetí zboží kupujícím. Faktura vystavená prodávajícím musí obsahovat náležitosti stanovené právními předpisy a dále evidenční číslo této smlouvy, vyčíslení zvláště ceny zboží bez DPH, zvláště DPH a celkovou cenu zboží včetně DPH.
4. Přílohou faktury musí být kopie dodacího listu podepsaného pověřeným pracovníkem kupujícího.
5. Faktura musí být vystavena na adresu kupujícího, kterým je: **Česká republika - Krajské ředitelství policie Plzeňského kraje, Nádražní 2, 306 28 Plzeň.**
6. Faktura bude kupujícímu předána společně se zbožím nebo doručena v elektronické podobě nejpozději do 7 dnů od dodání zboží prostřednictvím datové schránky: 5ixai69, e-podatelný: epodatelna.policie@pcr.cz, kde do předmětu bude uvedeno číslo smlouvy.
7. Smluvní strany se dohodly na lhůtě splatnosti faktury v délce **30 kalendářních dnů** ode dne doručení faktury kupujícímu na kontaktní adresu kupujícího. V případě pochybností se má za to, že dnem doručení se rozumí třetí den ode dne odeslání faktury.
8. Cena zboží se považuje za uhrazenou okamžikem připsání fakturované ceny zboží na bankovní účet prodávajícího. Pokud kupující uplatní nárok na odstranění vady zboží ve lhůtě splatnosti faktury, není kupující povinen, až do odstranění vady zboží, uhradit cenu zboží. Okamžikem odstranění vady zboží začne běžet nová lhůta splatnosti faktury v délce 30 kalendářních dnů.
9. Kupující nebude poskytovat prodávajícímu jakékoliv zálohy na úhradu ceny zboží nebo její části.
10. Kupující je oprávněn před uplynutím lhůty splatnosti faktury vrátit bez zaplacení fakturu, která neobsahuje náležitosti stanovené touto smlouvou nebo budou-li tyto údaje uvedeny chybně. Prodávající je povinen podle povahy nesprávnosti fakturu opravit nebo nově vyhotovit. V takovém případě není kupující v prodlení se zaplacením ceny zboží. Okamžikem doručení náležitě doplněné či opravené faktury začne běžet nová lhůta splatnosti faktury v délce 30 kalendářních dnů.
11. Daňový doklad vystavený poskytovatelem zdanitelného plnění (prodávajícím), bude příjemcem zdanitelného plnění (kupujícím) uhrazen v plné výši včetně DPH, jestliže si kupující ověří způsobem umožňujícím dálkový přístup skutečnost, že prodávající není nespolehlivým plátcem DPH, a to, že jeho bankovní účet dle této smlouvy je shodný s účtem zveřejněným správcem daně způsobem umožňujícím dálkový přístup. V opačném případě kupující uhradí prodávajícímu pouze základ daně a DPH převede přímo příslušnému správci daně.

Článek VII.

Povinnost mlčenlivosti

1. Prodávající se zavazuje zachovávat ve vztahu ke třetím osobám mlčenlivost o informacích, které při plnění této smlouvy získá od kupujícího nebo o kupujícím či jeho zaměstnancích a spolupracovnících a nesmí je zpřístupnit bez písemného souhlasu kupujícího žádné třetí osobě ani je použít v rozporu s účelem této smlouvy, ledaže se jedná
 - a) o informace, které jsou veřejně přístupné, nebo
 - b) o případ, kdy je zpřístupnění informace vyžadováno zákonem nebo závazným rozhodnutím oprávněného orgánu.
2. Prodávající je povinen zavázat povinností mlčenlivosti podle odstavce 1 všechny osoby, které se budou podílet na dodání zboží kupujícímu dle této smlouvy.
3. Za porušení povinnosti mlčenlivosti osobami, které se budou podílet na dodání zboží dle této smlouvy, odpovídá prodávající, jako by povinnost porušil sám.
4. Povinnost mlčenlivosti trvá i po skončení účinnosti této smlouvy.

Článek VIII.

Smluvní pokuty a odstoupení od smlouvy

1. V případě nedodání sjednaného zboží prodávajícím v termínu dle článku IV. odstavec 1 je prodávající povinen uhradit kupujícímu smluvní pokutu ve výši 0,5 % z celkové ceny zboží včetně DPH za každý, byť i započatý kalendářní den prodlení. To platí i pro případ, kdy kupující odmítne převzetí zboží dle článku IV. odstavec 5 a prodávající znovu nedodá zboží v tomto termínu.
2. V případě prodlení s odstraněním uznané reklamované vady zboží je prodávající povinen zaplatit kupujícímu smluvní pokutu ve výši pětsetkorunčeských (500,-Kč), a to za každý kalendářní den prodlení.
3. Kupující je povinen zaplatit prodávajícímu, za prodlení s úhradou faktury po sjednané lhůtě splatnosti, úrok z prodlení ve výši stanovené nařízením vlády č. 351/2013 Sb., kterým se určuje výše úroku z prodlení a nákladů spojených s uplatněním pohledávky.
4. Smluvní pokuta a úrok z prodlení jsou splatné do čtrnácti (14) kalendářních dnů ode dne jejich uplatnění.
5. Zaplacením smluvní pokuty a úroku z prodlení není dotčen nárok smluvních stran na náhradu škody nebo odškodnění v plném rozsahu ani povinnost prodávajícího řádně dodat zboží.
6. Za podstatné porušení této smlouvy prodávajícím, které zakládá právo kupujícího na odstoupení od této smlouvy, se považuje zejména
 - a) prodlení prodávajícího s dodáním zboží o více než sedm (7) kalendářních dnů,
 - b) postup prodávajícího při dodání zboží v rozporu s touto smlouvou,
 - c) nedodržení parametrů technické specifikace.
7. Kupující je dále oprávněn od této smlouvy odstoupit v případě, že
 - a) vůči majetku prodávajícího probíhá insolvenční řízení, v němž bylo vydáno rozhodnutí o úpadku, pokud to právní předpisy umožňují,
 - b) insolvenční návrh na prodávajícího byl zamítnut proto, že majetek prodávajícího nepostačuje k úhradě nákladů insolvenčního řízení,
 - c) prodávající vstoupí do likvidace.

8. Prodávající je oprávněn od smlouvy odstoupit v případě, že kupující bude v prodlení s úhradou svých peněžitých závazků vyplývajících z této smlouvy po dobu delší než šedesát (60) kalendářních dní.
9. Účinky odstoupení od smlouvy nastávají okamžikem doručení písemného projevu vůle odstoupit od této smlouvy druhé smluvní straně. Odstoupení od smlouvy se nedotýká zejména nároku na náhradu škody, smluvní pokuty a povinnosti mlčenlivosti.

Článek IX.

Záruka a sankce za její nedodržení

1. Prodávající ručí za funkčnost, jakost a kvalitu zboží dle této smlouvy a poskytuje na toto zboží záruční dobu v délce dvacetčtyři (24) měsíců ode dne převzetí zboží kupujícím. V záruční listině je nutné uvést podmínky údržby a zacházení se zbožím a materiály, jejichž nedodržení vylučuje odpovědnost za výskyt vady v záruční lhůtě.
2. Reklamacie vad zboží kupujícím musí být provedena písemně; za písemnou formu se považuje i zaslání prostřednictvím datové schránky. Prodávající se zavazuje vyjádřit se k písemné reklamaci do tří (3) pracovních dnů od jejího obdržení; pokud tak neučiní, má se za to, že reklamaci uznává.
3. Prodávající se zavazuje odstranit jím uznané reklamované vady nejpozději do 30 pracovních dnů od doručení reklamace.
4. Reklamacie jsou ze strany kupujícího řešeny kontaktní osobou, kterou je [REDAKCE] popř. jím pověřeným pracovníkem odboru technické ochrany Krajského ředitelství policie Plzeňského kraje.
5. Místem předání reklamovaného zboží kupujícím prodávajícím je místo plnění (viz. článek IV. odstavec 2) a prodávající má povinnost si reklamované zboží na vlastní náklady převzít v místě plnění, pokud se s pověřeným pracovníkem kupujícího nedohodnou jinak (např. na předání reklamovaného zboží v sídle prodejce, apod.).

Článek X.

Ostatní ujednání

1. Smluvní strany jsou povinny bez zbytečného odkladu oznámit druhé smluvní straně změnu údajů v záhlaví smlouvy.
2. Prodávající není bez předchozího písemného souhlasu kupujícího oprávněn postoupit práva a povinnosti z této smlouvy na třetí osobu.
3. Prodávající je povinen dokumenty související s prodejem zboží dle této smlouvy uchovávat nejméně po dobu deseti (10) let od konce účetního období, ve kterém došlo k zaplacení ceny zboží, popř. k poslednímu zdanitelnému plnění dle této smlouvy, a to zejména pro účely kontroly oprávněnými kontrolními orgány.
4. Prodávající je povinen ve smyslu ustanovení § 2 písm. e) zákona č. 320/2001 Sb., o finanční kontrole ve veřejné správě a o změně některých zákonů (zákon o finanční kontrole), spolupůsobit při výkonu finanční kontroly.
5. Prodávající bere na vědomí, že kupující zveřejní na webových stránkách zprávu o posouzení a hodnocení nabídek, jejíž součástí budou mimo jiné i identifikační údaje prodávajícího (mimo osobních údajů) a informace o nabídkové ceně. Kupující dále v souladu s příslušnými právními předpisy zveřejní kompletní znění této smlouvy (mimo osobních údajů); prodávající toto bere na vědomí a vyslovuje s výše uvedeným souhlas.

6. Veškerá komunikace mezi smluvními stranami bude probíhat prostřednictvím osob oprávněných jednat jménem smluvních stran, kontaktních osob, popř. jimi pověřených pracovníků, tj. osob uvedených ve smlouvě.
7. Kontaktní osoby či pověření pracovníci kupujícího, uvedení v textu této smlouvy, jsou oprávněni k poskytování součinnosti dle této smlouvy, nejsou však jakkoli oprávněni či zmocněni ke sjednávání změn nebo rozsahu této smlouvy.

Článek XI.

Závěrečná ustanovení

1. Tato smlouva je uzavřena dnem podpisu oběma smluvními stranami. Dle zákona č. 340/2015 Sb., o registru smluv, tato smlouva nabývá účinnosti **dnem uveřejnění** v registru smluv. Pokud smlouva nebude uveřejněna v registru smluv do tří (3) měsíců ode dne, kdy byla uzavřena, je zrušena od jejího počátku.
2. V otázkách výslovně neupravených touto smlouvou se vztah mezi kupujícím a prodávajícím řídí příslušnými ustanoveními zákona č. 89/2012 Sb., občanského zákoníku.
3. Tato smlouva může být změněna pouze se souhlasem smluvních stran písemným ujednáním ve formě dodatku ke smlouvě.
4. Smluvní strany se zavazují, že veškeré spory vzniklé v souvislosti s realizací smlouvy budou řešeny smírnou cestou – dohodou. Nedojde-li k dohodě, budou spory řešeny příslušnými obecnými soudy, nikoliv rozhodcem.
5. Tato smlouva je vyhotovena v elektronické podobě (6 stran smlouvy a 11 stran příloh) a za její podpis je považován uznávaný elektronický podpis, tj. podpis v elektronické podobě, který je jednoznačně spojen s podepisující osobou a slouží k jednoznačnému ověření identity podepsané osoby.
6. Každá ze smluvních stran prohlašuje, že tuto smlouvu uzavírá svobodně a vážně, že považuje obsah této smlouvy za určitý a srozumitelný a že jsou jí známy veškeré skutečnosti, jež jsou pro uzavření této smlouvy rozhodující, na důkaz čehož připojují smluvní strany k této smlouvě své podpisy.
7. Nedílnou součástí této smlouvy jsou níže uvedené přílohy.

Přílohy:

Příloha č. 1 – Technická specifikace

Příloha č. 2 – Cenová nabídka

Za kupujícího:

.....
plk. Ing. Mgr. Jaroslav Vild
ředitel krajského ředitelství



Atés Matějčec
jednatel



Příloha č. 1 k č. j.: KRPP-8364-6/ČJ-2023-0300TO-VZ

Počet stran: 8

Technická specifikace

Kontaktní osoba (osoba, která zpracovala specifikaci předmětu)

Jméno a příjmení: 



Předmět zakázky: **Nákup kamerového systému**

Specifikace předmětu: **Prvky kamerového systému**

1) Kamera válečková

2 ks

Ultra širokouhlý objektiv 1,68mm a s 3axiálním nastavením 1/2,7" CMOS čip Progressive Scan Vestavěný objektiv 1.68mm@F2.0 Úhel záběru 180° (horizontálně), 101° (vertikálně), 180° (diagonálně) Citlivost: Barva 0,028 Lux @ F2.0 (AGC ON) / 0Lux při IR Komprese H.265+ / H.265 / H264+ / H.264 Skutečný režim DEN/NOC - ICR (IR cut filtr) EXIR přísvit s dosahem 20m, vlnová délka 850nm Redukce šumu - 3D DNR WDR - kompenzace protisvětla: 120dB Pokročilé úpravy obrazu - BLC - nastavení zóny, HLC, EIS, Lens distortion, 3D DNR Rozlišení 4MP (2688 x 1520) @ při 25 sn/s 1 RJ45 10M/100M self-adaptive Ethernet port Podporuje lokální záznam na microSD/SDXC kartu do 256GB; NAS, FTP (NFS, SMB/CIFS), ANR Až 6 současných klientských přístupů Až 32 uživatelů.

2) Kamera válečková

8 ks

4Mpx, objektiv 2.8mm (109°), micro SDXC, WDR, AcuSense, trvale barevný obraz 1/1.8" progressive scan CMOS sensor, venkovní ultracitlivá bullet Den/Noc kamera s bílým přísvitem, max. rozlišení 4Mpx/25fps, citlivost 0.0005 Lux @(F1.0, AGC ZAP), komprese H.265+/H.265/H.264+/H.264/MJPEG, 3D DNR, 130dB WDR, BLC, HLC, AGC, ONVIF, Hik-connect, slot na micro SDXC kartu (až 256GB), NAS, ANR, detekce pohybu, detekce zakrytí, změna scény, překročení čáry, narušení zóny, vstup do oblasti, výstup z oblasti, zachycení obličeje, 1x RJ-45 10/100M auto, provozní teploty -30°C~60°C, dosah světla 60m, napájení 12V DC/8.5W, PoE/10.5W, IP67, komunikovat protokolem Contact ID a 4+2. Lze využít výstupy ve formě kontaktů dvou relé a jednoho výstupu potenciálového (otevřený kolektor).



3) Kamera válečková

2 ks

4Mpx, MZ objektiv 2.8-12mm (108°-30°), AcuSense 2G, micro SDXC, WDR, vč. mont. boxu, mikrofon, reproduktor, alarmové světlo, alarm IO, audio IO 1/2.7" progressive scan CMOS sensor, venkovní antivandal ultracitlivá bullet Den/Noc kamera s IR přísvitem, max. rozlišení 4Mpx/20fps, citlivost 0.003 Lux @(F1.4, AGC ZAP), komprese H.265+/H.265/H.264+ /H.264/MJPEG, ICR, 3D DNR, 120dB WDR, BLC, HLC, AGC, ONVIF, Hik-connect, slot na micro SDXC kartu (až 256GB), NAS, ANR, detekce pohybu, detekce zakrytí, změna scény, překročení čáry, narušení zóny, vstup do oblastí, výstup z oblastí, zachycení obličeje, 1x RJ-45 10/100M auto, provozní teploty -30°C~60°C, dosah IR 60m, napájení 12V DC/15W, PoE/18W, IP66, IK10

4) Kamera válečková

1 ks

2 Mpx DeepinView LPR den/noc venkovní antivandal bullet IP kamera s IR přísvitem motorzoom objektivem, 1/1.8" (Dark fighter) Progressive CMOS, citlivost barva: 0.001Lux@F1.2(AGC ZAP), 0Lux s IR, Podpora ICR, rozlišení: 1920 × 1080 / 50fps, motorzoom objektiv: 8-32mm, úhel záběru: 42°~13°, Stream: 5x, H.265/H.265+/H.264/H.264+, 140dB WDR, Pokročilá Detekce čtení SPZ, Inteligentní funkce: 6 typů, dosah IR 100m, poplachové I/O 2/2, podpora Micro SD / SDXC karty až 256GB, IK10, IP67, 12V DC / 16,5W, PoE (802.3af), standardy: PSIA, ONVIF, HIK CGI, Provozní teplota: -40 °C – 60 °C

5) Minidome kamera

5 ks

Image Sensor: 5 MP CMOS, Signal System: PAL/NTSC, Resolution: 2560 (H) × 1944 (V) Frame Rate TVI: 5MP@20fps, 4MP@30fps, 4MP@25fps, 1080p@30fps, 1080p@25fps CVI: 4MP@30fps, 4MP@25fps AHD: 5MP@20fps, 4MP@30fps, 4MP@25fps CVBS: PAL/NTSC Min. illumination: 0.0005 Lux @ (F1.0, AGC ON), 0 Lux with White Light, Shutter Time: PAL: 1/25 s to 1/50, 000 s NTSC: 1/30 s to 1/50, 000 s, Slow Shutter: Max. 16 times. Lens: 2.8 mm fixed lens, Horizontal Field of View: 2.8 mm, horizontal FOV: 99.7°, vertical FOV: 72°, diagonal FOV: 139.8° , Lens Mount: M16, Day & Night: Color, WDR: (Wide Dynamic Range) ≥130 dB Angle: Adjustment Pan: 0 to 360°, Tilt: 0 to 75°, Rotation: 0 to 360° ,White Light: Auto/Off, Image Mode: STD/HIGH-SAT, AGC: Yes, Day/Night Mode: Color, White Balance: Auto/Manual. AE (Auto Exposure) mode: WDR/BLC/HLC/Global/HLS/Anti-banding. Privacy Mask: 4 programmable privacy masks; Motion Detection: 4 programmable motion areas Noise Reduction: 3D DNR. Function: Brightness, Sharpness, Mirror, Smart Light. Video Output: Switchable TVI/AHD/CVI/CVBS Operating Conditions: -40 °C to 60 °C (-40 °F to 140 °F), humidity 90% or less (non-condensing). Power Supply: 12 VDC ± 25% *You are recommended to use one power adapter to supply the power for one camera. Power Consumption: Max. 3.5 W, Protection Level: IP67, Material Main: Body: Metal Enclosure: Plastic White Light Range Up to 20 m, Communication: HIKVISION-C , Dimensions: 109.82 mm × 85.56 mm (4.32" × 3.37"), Weight: Approx. 350 g (0.77 lb.)

6) Kamera válečková

2 ks

Image Sensor: 5 MP CMOS, Signal System: PAL/NTSC, Resolution: 2560 (H) × 1944 (V) Frame Rate: TVI: 5MP@20fps, 4MP@30fps, 4MP@25fps, 1080p@30fps, 1080p@25fps CVI: 4MP@30fps, 4MP@25fps AHD: 5MP@20fps, 4MP@30fps, 4MP@25fps CVBS: PAL/NTSC . Min. illumination: 0.0005 Lux @ (F1.0, AGC ON), 0 Lux with White Light . Shutter Time: PAL: 1/25 s to 1/50, 000 s NTSC: 1/30 s to 1/50, 000 s, Slow Shutter: Max. 16 times Lens 2.8 mm fixed lens, Horizontal Field of View: 2.8 mm, horizontal FOV: 99.7°, vertical FOV: 72°, diagonal FOV: 139.8° , Lens Mount: M16. Day & Night: Color.. WDR: (Wide Dynamic Range) ≥130 dB, Angle Adjustment: Pan: 0 to 360°, Tilt: 0 to 90°, Rotation: 0 to 360° Menu, White Light: Auto/Off , Image Mode:

STD/HIGH-SAT,AGC: Yes. Day/Night Mode: Color. White Balance: Auto/Manual.AE (Auto Exposure) Mode: WDR/BLC/HLC/Global/HLS/Anti-banding. Privacy Mask: 4 programmable privacy masks Motion Detection: 4 programmable motion areas, Noise Reduction: 3D DNR . Function: Brightness, Sharpness, Mirror, Smart Ligh. Video Output: Switchable TVI/AHD/CVI/CVBS Operating Conditions: -40 °C to 60 °C (-40 °F to 140 °F), humidity 90% or less (non-condensing).Power Supply: 12 VDC ± 25% *You are recommended to use one power adapter to supply the power for one camera. Power Consumption: Max. 3.5 W. Protection: Level IP67, Material: Metal White Light Range Up to 20 m, Communication: HIKVISION-C Dimensions: 68 mm × 70 mm × 168.2 mm (2.68" × 2.76" × 6.62"). Weight: Approx. 350 g (0.77 lb.)

7) Záznamové zařízení

1 ks

Human/Vehicle Analysis: 4-ch, Video and Audio IP Video Input: 8-c, Incoming Bandwidth: 80 Mbps Outgoing Bandwidth: 80 Mbps, HDMI Output: 1-ch, 4K (4096 x 2160)/30 Hz, 4K (3840 x 2160)/30 Hz, 2K (2560 x 1440)/60 Hz, 1920 x 1080/60 Hz, 1600 x 1200/60 Hz, 1280 x 1024/60 Hz, 1280 x 720/60 Hz VGA Output: 1-ch, 1920 x 1080/60 Hz, 1280 x 1024/60 Hz, 1280 x 720/60 Hz, Video Output Mode: HDMI/VGA simultaneous output, Audio Output: 1-ch, RCA (Linear, 1 KΩ) .Two-Way: Audio 1-ch, RCA (2.0 Vp-p, 1kΩ), Decoding Format: H.265+/H.265/H.264+/H.264, Recording Resolution: 8 MP/6 MP/5 MP/4 MP/3 MP/1080p/UJGA/ 720p/VGA/4CIF/DCIF/2CIF/CIF/QCIF. Synchronous playback: 8-ch Decoding Capability: 1-ch@8 MP (30 fps)/3-ch@4 MP (30 fps)/6-ch@1080p (30 fps) *: The length or width of camera resolution (each track) cannot exceed 4096 pixels. Stream Type Video, Video & Audio Audio Compression G.711ulaw/G.711alaw/G.722/G.726. Remote Connection: 32 . Network Protocol: TCP/IP, DHCP, IPv4, IPv6, DNS, DDNS, NTP, RTSP, SADP, SMTP, SNMP, NFS, iSCSI, ISUP, UPnP™, HTTP, HTTPS Network Interface 1 RJ-45 10 /100 Mbps self-adaptive Ethernet interface . SATA: 1 SATA interface ; Capacity Up to 8 TB capacity for each disk ; USB Interface 2 × USB 2.0 Alarm In/Out N/A (4/1 is optional); Power Supply: 12 VDC, 1.5 A ; Consumption: ≤ 10 W (without HDD) Working Temperature: -10 °C to 55 °C (14 °F to 131 °F) ; Working Humidity: 10% to 90% Dimension: (W × D × H) 320 × 240 × 48 mm (12.4" × 9.4" × 1.9") . Weight: ≤ 1 kg (without HDD, 2.2 lb.) , FCC: Part 15 Subpart B, ANSI C63.4-2014. CE: EN 55032: 2015, EN 61000-3-2, EN 61000-3-3, EN 50130-4, EN 55035: 2017

8) Kamera válečková

1 ks

Zobrazovací senzor1/1.8" Progressive Scan CMOS Citlivost barevně: 0.002 Lux @ (F1.2, AGC ON), 0.0027Lux @ (F1.4, AGC ON), 0 Lux s IRZávěrka1s - 1/100,000s, podpora pomalé závěrkyObjektiv2.8mm - 12mm, F1.4, úhel pohledu: 92° - 32°Automatická clona DC drive. Den & Noc.LCR automatickyDNR3D-DNRWDR120dBVideo komprese hlavní stream: H.264/ MPEG4, vedlejší stream: H.264/ MPEG4/ MJPEG, třetí stream: H.264/ MPEG4/ MJPEGTyp H.264Základní/ hlavní/ vysoký profilH.264+podporovánoPřenosová rychlost video32Kbps - 16MbpsAudio kompreseG.711/ G.722.1/ G.726/ MP2L2Přenosová rychlost audio 64Kbps (G.711)/ 16Kbps.(G.722.1)/ 16Kbps (G.726)/ 32-160Kbps. (MP2L2). Rozlišení1920×1080 Snímkování Hlavní stream: 50Hz: 50fps (1920×1080, 1280×960, 1280×720), 60Hz: 60fps (1920×1080, 1280×960, 1280×720), Vedlejší stream: 50Hz: 25fps (704×576,640×480, 352×288), 60Hz30fps (704×480, 640×480, 352×240), Třetí stream: 50Hz: 25fps(1920×1080, 1280×960, 1280×720, 704×576, 640×480, 352×288), 60Hz: 30fps(1920×1080, 1280×960, 1280×720, 704×480, 640×480, 352×240)Vylepšení obrazu BLC/ 3D-DNR/ Defog/ EIS Nastavení obrazu: otáčení, sytost, jas, kontrast, ostrost pomocí klientského SW, nebo IEO blast zájmu4 oblasti pro každý stream. Oříznutí oblasti podporováno Režim den/noc Automaticky/ dle rozvrhu/ spuštěním poplachu Překrytí obrazu ve formátu 128×128, 24bit bmp Detekce vozidla, Přesnost zachycení: > 99%, přesnost rozpoznávání: > 98%Spuštění poplachu, Podporováno spuštění poplachu a sepnutí kontaktu Připojení radaru podporováno, 1x RS-485 pro měření rychlosti. Rychlost vozidla do 120 km/h. Počet pruhů podporovány až 4 pruhy (doporučeno nastavit max. 2 pruhy pro nejlepší Směr podporováno zachycení a rozpoznání vozidel v obou směrechWhite list a Black list až 2048Síťové

uložiště podpora micro SD/SDHC/SDXC (128G), lokální uložení a NAS (NFS,SMB/CIFS), ANRS puštění poplachu silniční doprava, detekce pohybu, detekce narušení, odpojení od sítě, konflikt IP adres, ilegální přístup, plné uložení, chyba uložení Protokoly TCP/IP, ICMP, HTTP, HTTPS, FTP, DHCP, DNS, DDNS, RTP, RTSP, RTCP, PPPoE, NTP, UPnP, SMTP, SNMP, IGMP, 802.1X, QoS, IPv6StandardONVIF(PROFILE S, PROFILE G), PSIA, CGI, ISAPI. Komunikační rozhraní1x RJ45 10M/100M EthernetAudio1 audio vstup (line in/mic in), 1 audio výstup. Poplachové I/O1/1Video výstup1Vp-p kompozitní výstup (75 Ω/BNC)Provozní teploty-30 °C - +60 °C, vlhkost 95% nebo menšíNapájení12V DC±10%, PoE (802.3at, class 4)Příkon12V DC, max. 13.3W, 1.2A; PoE, max. 17.6W, 0.3A -0.5ADosah IRdo 50mKrytíIP66Rozměry100×103.9 ×311.8 mmHmotnost2075gZáruka36 měsíců

9) Záznamové zařízení

4 ks

Video Kompres: H.265 Pro+/H.265 Pro/H.265/H.264+/H.264, Rozlišení Kódování: When 1080p Lite mode is not enabled: 4 MP lite/3 MP/1080p/720p/VGA/WD1/4CIF/CIF; When 1080p Lite mode is enabled: 4 MP lite/3 MP/1080p lite/720p lite/VGA/WD1/4CIF/CIF, Snímková Frekvence: Main stream: When 1080p Lite mode is not enabled: For 4 MP stream access: 4 MP lite@15fps; 1080p lite/720p/WD1/4CIF/VGA/CIF@25fps (P)/30fps (N), For 3 MP stream access: 3 MP/1080p/720p/VGA/WD1/4CIF/CIF@15fps, For 1080p stream access: 1080p/720p@15fps; VGA/WD1/4CIF/CIF@25fps (P)/30fps (N), For 720p stream access: 720p/VGA/WD1/4CIF/CIF@25fps (P)/30fps (N), When 1080p Lite mode is enabled: 4 MP lite/3 MP@15fps; 1080p lite/720p lite/VGA/WD1/4CIF/CIF@25fps (P)/30fps (N), Sub-stream: WD1/4CIF@12fps; CIF@25fps (P)/30fps (N), Video Bitrate: 32 Kbps to 6 Mbps, Dual-Stream: Support, Typ Streamu: Video, Video & Audio, Audio Kompres: G.711u, Audio Bitrate: 64 Kbps. IP Video Input: 2-ch (up to 10-ch), Enhanced IP mode on: 4-ch (up to 12-ch), each up to 4 Mbps, Up to 6 MP resolution, Support H.265+/H.265/H.264+/H.264 IP cameras, Incoming Bandwidth: 48 Mbps, Analogový Video Vstup: 8-ch, BNC interface (1.0 Vp-p, 75 Ω), supporting coaxitron connection, HDTV Input: 4 MP, 3 MP, 1080p25, 1080p30, 720p25, 720p30, 720p50, 720p60,*: The 3 MP signal input is only available for channel 1 of DS-7104HQHI-K1., AHD Input: 4 MP, 1080p25, 1080p30, 720p25, 720p30, HDCVI Input: 4 MP, 1080p25, 1080p30, 720p25, 720p30, CVBS Input: Support, VGA Output: 1-ch, 1920 × 1080/60Hz, 1280 × 1024/60Hz, 1280 × 720/60Hz, 1024 × 768/60Hz, HDMI Output: 1-ch, 1920 × 1080/60Hz, 1280 × 1024/60Hz, 1280 × 720/60Hz, 1024 × 768/60Hz, Zvukový Vstup: 1-ch, RCA (2.0 Vp-p, 1 KΩ), 8-ch via coaxial cable, Audio Výstup: 1-ch, RCA (Linear, 1 KΩ), Two-Way Audio: 1-ch, RCA (2.0 Vp-p, 1 KΩ) (using the first audio input), Synchronous Playback: 8-ch. Total Bandwidth: 96 Mbps, Vzdálené Připojení: 64, Síťový Protokol: TCP/IP, PPPoE, DHCP, Hik-Connect, DNS, DDNS, NTP, SADP, NFS, iSCSI, UPnP™, HTTPS, ONVIF, Síťové Rozhraní: 1, RJ45 10M/100M self-adaptive Ethernet interface. SATA: 1 SATA interface, Kapacita: Up to 6 TB capacity for each disk, Vstup/Výstup Alarmu: N/A, USB Rozhraní: Real panel: 2 × USB 2.0. Zdroj Napájení: 12 VDC, 1.33 A, Spotřeba: ≤ 12 W, Rozměry (Š × H × V): 200 × 200 × 45 mm (7.9 × 7.9 × 1.8 inch), Váha: ≤ 1 kg (2.2 lb)

10) Kamera válečková

2 ks

Senzor Obrazu: 5 MP CMOS, Max. Rozlišení: 2560 (H) × 1944 (V), Min. Osvětlení: Color: 0.003 Lux @ (F1.2, AGC ON), 0 Lux with IR, Čas Závěrky: PAL: 1/25 s to 1/50,000 s;NTSC: 1/30 s to 1/50,000 s, Den & Noc: IR Cut Filter, Nastavení Úhlu: Pan: 0° to 360°; Tilt: 0° to 90°; Rotate: 0° to 360°, Signální Systém: PAL/NTSC. Typ Objektivu: 2.7 mm to 13.5 mm motorized varifocal lens, Focal Length & FOV: horizontal FOV: 92.3° to 29.3°, Držák Objektivu:Φ14. Doplnkový Typ Světla: IR, Doplněte Rozsah Světla: Up to 80m, Chytré Doplnkové Světlo: Yes. Nastavení Obrazu: Brightness;Sharpness;Mirror;Smart IR;AGC, Snímková Frekvence: TVI: 2 MP@25fps, 2 MP@30fps, 4 MP@25fps, 4 MP@30fps, 5 MP@20fps, AHD: 4 MP@25fps, 4 MP@30fps, 5 MP@20fps, CVI: 4 MP@25fps, 4 MP@30fps, CVBS: PAL, NTSC, Denní/Noční Režim: Auto/Color/BW (Black and White), Wide Dynamic Range (WDR): ≥130 dB, Vylepšení Obrazu:

WDR;BLC, Maska Ochrany Osobních Údajů: 4 programmable privacy masks, Redukce Hluku: 3D DNR, Vyvážení Bílé: Auto/Manual. Video Výstup: Switchable TVI/AHD/CVI/CVBS. Detekce Pohybu: 4 programmable motion areas. Napájení: 9.6 VDC to 14.4 VDC; 19.2 VAC to 28.8 VAC, max. 10.5 W, Materiál: Metal, Rozměry: 84.5 mm × 92 mm × 255.1 mm (3.33" × 3.62" × 10"), Váha: Approx. 930 g (2.05 lb.), Operating Condition: -40 °C to 60 °C (-40 °F to 140°F), humidity: 90% or less (non-condensing), Komunikace: HIKVISION-C, Jazyk: English. Ochrana: IP67

11) Minidome kamera

2 ks

Senzor Obrazu: 5 MP CMOS, Max. Rozlišení: 2560 (H) × 1944 (V), Min. Osvětlení: 0.003 Lux@(F1.2, AGC ON), 0 Lux with IR, Čas Závěrky: PAL: 1/12.5s to 1/50, 000 s, NTSC: 1/15 s to 1/50, 000 s, Den & Noc: ICR, Nastavení Úhlu: Pan: 0° to 360°; Tilt: 0° to 75°; Rotate: 0° to 360°, Signální Systém: PAL/NTSC. Typ Objektivu: 2.7 mm to 13.5 mm motorized varifocal lens, Focal Length & FOV: 92.3° to 29.3°, Držák Objektivu: Φ14. Přepínač Parametrů Obrazu: STD/HIGH-SAT, Nastavení Obrazu: Brightness, Sharpness, Mirror, Smart IR, Snímková Frekvence: TVI: 5MP@20fps, 4MP@25fps, 4MP@30fps, 2MP@25fps, 2MP@30fps, AHD: 5MP@20fps, 4MP@25fps, 4MP@30fps, CVI: 4MP@25fps, 4MP@30fps, CVBS: PAL, NTSC, Denní/Noční Režim: Auto/Color/BW (Black and White), Wide Dynamic Range (WDR): ≥130 dB, Vylepšení Obrazu: BLC, HLC, Vyvážení Bílé: ATW/MANUAL, AGC: Support. Video Výstup: Switchable TVI/AHD/CVI/CVBS. Materiál: Metal, Rozměry: 123.86 mm × 134.3 mm × 110.24 mm (4.88" × 5.29" × 4.34"), Váha: Approx. 630 g (1.39 lb.), Operating Condition: -40°C to 60°C (-40°F to 140°F), Humidity 90% or less (no condensation), Komunikace: HIKVISION-C, Jazyk: English, Zdroj Napájení: 12 VDC ± 20%, 24 VAC ± 20%, Spotřeba: Max. 10.5 W, Dosah IR: Up to 60 m. Ochrana: IP67

12) Kamera válečková

1 ks

Senzor Obrazu: 1/1.8" Progressive Scan CMOS, Max. Rozlišení: 2560 × 1440, Min. Osvětlení: Color: 0.0005 Lux @ (F1.2, AGC ON); BW: 0.0001 Lux @ (F1.2, AGC ON), 0 Lux with IR, Čas Závěrky: 1 s to 1/100,000 s. Den & Noc: IR cut filter, Blue glass module to reduce ghost phenomenon. Focal Length & FOV: 2.8 to 12 mm, horizontal FOV: 114.5° to 41.8°, vertical FOV: 59.3° to 23.6°, diagonal FOV: 141.1° to 48°, 8 to 32 mm, horizontal FOV: 42.5° to 15.1°, vertical FOV: 23.3° to 8.64°, diagonal FOV: 49.6° to 17.3°. Ohnisko: Auto, semi-auto, manual. Iris Type: P-iris. Clona: 2.8 to 12 mm: F1.2 to F2.5; 8 to 32 mm: F1.7 to F1.73. DORI: Wide: 2.8 to 12 mm: D: 60 m, O: 23.8 m, R: 12 m, I: 6 m; 8 to 32 mm: 150.3 m, O: 59.7 m, R: 30.1 m, I: 15 m. Tele: 2.8 to 12 mm: D: 149 m, O: 59.1 m, R: 9.8 m, I: 14.9 m; 8 to 32 mm: D: 400 m, O: 158.7 m, R: 80 m, I: 40 m. Doplnkový Typ Světla: IR
Rozsah Světla: 2.8 to 12 mm: 50 m; 8 to 32 mm: 100 m. Chytré Doplnkové Světlo: Yes. IR Wavelength: 850 nm. Model Specification: Up to 4 models. Model type: detection model, classification model, mixed model (detection model and classification model). Hlavní stream : 50 Hz: 50 fps (2560 × 1440, 1920 × 1080, 1280 × 720); 60 Hz: 60 fps (2560 × 1440, 1920 × 1080, 1280 × 720) Vedlejší Stream: 50 Hz: 25 fps (704 × 480, 640 × 480); 60 Hz: 30 fps (704 × 480, 640 × 480) Třetí Proud: 50 Hz: 25 fps (1920 × 1080, 1280 × 720, 704 × 480, 640 × 480); 60 Hz: 30 fps (1920 × 1080, 1280 × 720, 704 × 480, 640 × 480); Čtvrtý Proud: 50 Hz: 25 fps (704 × 480, 640 × 480); 60 Hz: 30 fps (704 × 480, 640 × 480); Pátý Proud: 50 Hz: 25 fps (704 × 480, 640 × 480); 60 Hz: 30 fps (704 × 480, 640 × 480). Video Komprese: Main stream: H.265+/H.265/H.264+/H.264, Sub-stream: H.265/H.264/MJPEG, Third stream: H.265/H.264, Fourth stream: H.265/H.264/MJPEG. Fifth stream: H.265/H.264/MJPEG. Přenosová Rychlost Videá: 32 Kbps to 16 Mbps. H.264 Typ: Main Profile, H.265 Typ: Baseline Profile, Main Profile, High Profile, Řízení Bitové Rychlosti: CBR, VBR. Škálovatelné Kódování Videá (SVC): H.264 and H.265 encoding. Oblast Zájmu (ROI): 4 fixed region(s) for each stream. Oříznutí Cíle: Yes. Přenosová Rychlost Zvuku: 64 Kbps (G.711ulaw/G.711alaw)/16 Kbps (G.722.1)/16 Kbps (G.726)/32 to 192 Kbps (MP2L2)/8 to 320 Kbps (MP3)/16 to 64 Kbps (AAC-LC). Audio Komprese:

G.711/G.722.1/G.726/MP2L2/PCM/MP3/AAC-LC. Míra Audio Vzorů: 8 kHz/16 kHz/32 kHz/44.1 kHz/48 kHz. Typ Zvuku: Mono sound. Filtrování Šumu Prostředí: Yes. Protokoly: TCP/IP, ICMP, HTTP, HTTPS, FTP, SFTP, SRTP, DHCP, DNS, DDNS, RTP, RTSP, RTCP, PPPoE, NTP, UPnP, SMTP, SNMP, IGMP, 802.1X, QoS, IPv6, UDP, Bonjour, SSL/TLS. Současný Živý Náhled: Up to 20 channels; API: Open Network Video Interface (PROFILE S, PROFILE G, PROFILE T), ISAPI, SDK, ISUP. Uživatel/Hostitel: Up to 32 users. 3 user levels: administrator, operator, and user. Síťové Úložiště: NAS (NFS, SMB/CIFS), auto network replenishment (ANR). Together with high-end Hikvision memory card, memory card encryption and health detection are supported. Klient: iVMS-4200, Hik-Connect. Přepínač Parametrů Obrazu: Yes. Nastavení Obrazu: Saturation, brightness, contrast, sharpness, white balance, and AGC adjustable by client software or web browser. Přepínač Den/Noc: Day, Night, Auto, Schedule, Alarm Trigger. Wide Dynamic Range (WDR): 140 dB. Vylepšení Obrazu: BLC, HLC, Defog, 3D DNR. Image Stabilization: EIS. Překryvný Obrázek: LOGO picture can be overlaid on video with 128 × 128 24bit bmp format. Video Výstup: 1 Vp-p Composite Output (75 Ω/CVBS) (Only for debugging). Ethernet Interface: 1 RJ45 10 M/100 M/1000 M self-adaptive Ethernet port. On-Board Storage: Built-in memory card slot, support microSD/microSDHC/microSDXC card, up to 1 TB. Alarm: 2 input, 2 outputs (max. 24 VDC, 1 A). RS-485: With -Y: 1 RS-485 (half duplex, HIKVISION, Pelco-P, Pelco-D, self-adaptive). Reset Key: Yes. Výstupní Výkon: With -Y: 12 VDC, max. 100 mA. Napájení: 12 VDC ± 20%, 1.19 A, max. 14.28 W, three-core terminal block. PoE: 802.3at, Type 2, Class 4, 42.5 V to 57 V, 0.396 A to 0.295A, max. 16.8 W. Rozměry: Without -Y: Ø144 × 347 mm (Ø5.7" × 13.7"). With -Y: Ø140 × 351 mm (Ø5.5" × 13.8")

13) Záznamové zařízení

8 ks

4 kanálový NVR pro IP kamery Maximální vstupní datový tok 40Mb/ výstupní 60Mb HDMI/VGA video výstup – HDMI/VGA výstup 1-ch, 1920 × 1080p/60Hz, 1280 × 1024/60Hz, 1280 × 720/60Hz, 1024 × 768/60Hz, Video komprese: H.265+/H.265/H.264+/H.264 Rozlišení pro záznam 4 MP/3 MP/1080p/UXGA /720p/VGA/4CIF/DCIF/ 2CIF/CIF/QCIF Synchronní přehrávání 4 kanálů 4-ch@1080p (25 fps), 2-ch@4 MP (25 fps), Síťový Protokol TCP/IP, DHCP, Hik-Connect, DNS, DDNS, NTP, SADP, SMTP, UPnP™, Síťové Rozhraní1, RJ-45 10/100Mbps self-adaptive Ethernet interface. Rozhraní4, RJ-45 10/100 Mbps self-adaptive Ethernet interface. Zdroj Napájení 48 VDC, 1 A, Spotřeba ≤ 10 W, Rozměry (Š × H × V) 200 × 200 × 48 mm (7.9" × 8.1" × 1.9"), Váha ≤ 1 kg (2.2 lb)

14) Kamera válečková

4 ks

Senzor Obrazu 1/3" progressive scan CMOS, Max. Rozlišení 2560 × 1440, Min. Osvětlení Color: 0.01 Lux (F2.0, AGC ON), B/W: 0 Lux with IR, Čas Závěrky 1/3 s to 1/100,000 s, Den & Noc IR cut filter, Nastavení Úhlu Pan: 0° to 360°, tilt: 0° to 180°, rotate: 0° to 360°, Typ Objektivu Objektiv : Fixed focal length, 2.8 and 4 mm optional, Focal Length & FOV: 2.8 mm, horizontal FOV 98.0°, vertical FOV 53.1°, diagonal FOV 114.7°; 4 mm, horizontal FOV 78.7°, vertical FOV 43.1°, diagonal FOV 92.3°; Doplnkový Typ Světla : IR, Doplníte Rozsah Světla Up to 30 m, Chytré Doplnkové Světlo: Ano, IR Wavelength 850 nm, Hlavní Steram: 50 Hz: 20 fps (2560 × 1440); 25 fps (1920 × 1080, 1280 × 720); 60 Hz: 20 fps (2560 × 1440), 30 fps (1920 × 1080, 1280 × 720); Vedlejší Stream 50 Hz: 25 fps (640 × 480, 640 × 360); 60 Hz: 30 fps (640 × 480, 640 × 360). Video Komprese: Main stream: H.265/H.264/H.264+/H.265+; Sub-stream: 265/H.264/MJPEG; Přenosová Rychlost Video 32 Kbps to 8 Mbps, H.264 Typ Baseline Profile/Main Profile/High Profile; H.265 Typ Main Profile; Oblast Zájmu (ROI) 1 fixed region for main stream

15) Minidome kamera

2 ks

Senzor Obrazu 1/3" progressive scan CMOS, Max. Rozlišení 2560 × 1440, Min. Osvětlení Color: 0.01 Lux (F2.0, AGC ON), B/W: 0 Lux with IR. Čas Závěrky 1/3 s to 1/100,000 s. Den & Noc IR cut

filter, Nastavení ÚhluPan: 0° to 355°, tilt: 0° to 75°. Objektiv : Focal Length & FOV 2.8 mm, horizontal FOV 98.0°, vertical FOV 53.1°, diagonal FOV 114.7°, 4 mm, horizontal FOV 78.7°, vertical FOV 43.1°, diagonal FOV 92.3°. Držák Objektivu M12,Clona F2.0, Typ Objektivu Fixed focal lens, 2.8 and 4 mm optional. Doplnkový Typ Světla IR, Rozsah Světla Up to 30 m, IR Wavelength 850 nm, Chytré Doplnkové Světlo: Ano, Hlavní Steram 50 Hz: 20 fps (2560 × 1440), 25 fps (1920 × 1080, 1280 × 720), 60 Hz: 20 fps (2560 × 1440), 30 fps (1920 × 1080, 1280 × 720). Main stream: H.265/H.264/H.264+/H.265+, Sub-stream: H.265/H.264/MJPEG. Přenosová Rychlost Video: 32 Kbps to 8 Mbps, H.264 Typ Baseline Profile/Main Profile/High Profile,H.265 Typ Main Profile. Oblast Zájmu (ROI)1 fixed region for main stream, Protokoly TCP/IP, ICMP, HTTP, HTTPS, FTP, DHCP, DNS, DDNS, RTP, RTSP, RTCP, NTP, UPnP™, SMTP, IGMP, 802.1X, QoS, IPv6, Bonjour, IPv4, UDP, SSL/TLS. Současný Živý Náhled: Up to 6 channels : APIOpen Network Video Interface, ISAPI Uživatel/HostitelUp to 32 , 3 levels: administrator, operator and user, KlientiVMS-4200, Hik-Connect, Webový Prohlížeč. Plug-in required live view: IE 10+, Plug-in free live view: Chrome 57.0+, Firefox 52.0+. Local service: Chrome 57.0+, Firefox 52.0+; Napájení 12 VDC ± 25%, 0.4 A, max. 5 W, Ø5.5 mm coaxial power plug, PoE: 802.3af, Class 3, 36 V to 57 V, 0.2 A to 0.15 A, max. 6.5 W. RozměryØ111 mm × 82.4 mm (Ø 4.4" × 3.2"), Rozměr Balení134 mm × 134 mm × 108 mm (5.3" × 5.3" × 4.3"). Váha Approx. 360 g (0.8 lb.) S Váhou Balení Approx. 560 g (1.2 lb.).

16) Kamera boxová

2 ks

2Mpx DeepinView den/noc BOX IP kamera, 1/2.8" (Dark fighter) Progressive CMOS, objektiv 4.8-120mm, 25x optický zoom, citlivost barva: 0.05Lux@(F1.6, AGC ZAP), čb: 0.01Lux@(F1.6 AGC ZAP), Podpora ICR, rozlišení: 2Mpx/25fps, Stream: 5x, H.265/H.265+/H.264/H.264+/MJPEG, 120dB WDR, 3D DNR, BLC, HLC, defog, EIS, Inteligentní funkce: 6 typů, ONVIF, Hik-connect, podpora Micro SDXC karty až 256GB, RS-485, 12VDC, PoE - 7W, provozní teplota: -10 °C – 60 °C

17) Kamera skrytá

2 ks

4 Mpx den/noc skrytá válečková IP kamera s WDR, 1/3" Progressive CMOS, citlivost barva: 0.005Lux@F1.2, 2560x1440: 25fps, objektiv: 2.8mm, úhel záběru: 98°, Trojitý-Stream H.265 / H.264 / MJPEG, ROI, SVC, 3D DNR, BLC, HLC, Defog, EIS, 120dB WDR, detekce pohybu, překročení čáry, narušení oblastí, vstup/výstup z oblastí, zanechaný/zmizelý předmět, Detekce audia, detekce zakrytí, ONVIF, podpora Micro SD/SDHC/SDXC karty až 256GB, audio IO, poplachové IO 1/1, DC12V/PoE (802.3af) - 3.65W

18) Kamera skrytá

2 ks

4 Mpx den/noc skrytá válečková IP kamera s WDR, 1/3" Progressive CMOS, citlivost barva: 0.005Lux@F1.2, 2560x1440: 25fps, objektiv: 4mm, úhel záběru: 75°, Trojitý-Stream H.265 / H.264 / MJPEG, ROI, SVC, 3D DNR, BLC, HLC, Defog, EIS, 120dB WDR, detekce pohybu, překročení čáry, narušení oblastí, vstup/výstup z oblastí, zanechaný/zmizelý předmět, Detekce audia, detekce zakrytí, ONVIF, podpora Micro SD/SDHC/SDXC karty až 256GB, audio IO, poplachové IO 1/1, DC12V/PoE (802.3af) - 3.65W

19) Kryt pro skrytou montáž

6 ks

Zadní kryt pro skrytou montáž kabelů pro turret kamery Hikvision, materiál: hliník, barva: bílá, Kompatibilní modely: DS-2CD1323G0(E)-I(U), DS-2CD1343G0-I, DS-2CE52D9T-IT3E, DS-2CE72DFT-F, DS-2CE71D8T/D0T/H0T-PIRL(O)(P), DS-2CE78H8T-IT3F, DS-2CE78U1T-IT1/IT3/IT3F, DS-2CE78U8T-IT3, DS-2CE56C0T/D0T/H1T/D8T/H5T/H0T-IT1/IT3(E)

20) Kryt pro skrytou montáž**2 ks**

Zadní kryt pro skrytou montáž kabelů pro kamery Hikvision, materiál: hliník, barva: bílá, Kompatibilní modely: DS-2CD21x3G2, DS-2CE56xyT-VPI(R)T, DS-2CD11xyG0-I

21) Kryt pro skrytou montáž**2 ks**

Zadní kryt pro skrytou montáž kabelů pro kamery Hikvision, materiál: hliník, barva: bílá, Kompatibilní modely: DS-2CE56D8T-IT3Z(F)(E), DS-2CE79H8T-AIT3ZF, DS-2CE79H8T-IT3ZF

22) Kryt pro skrytou montáž**2 ks**

Zadní kryt pro skrytou montáž kabelů pro kamery Hikvision, materiál: hliník, barva: bílá, Kompatibilní modely: DS-2CE16xyT-AVFI(T)R3, DS-2CE16xyT-IT5, DS-2CE16xyT-AIR3Z, DS-2CD2Txy, DS-2CD26x2, DS-2CD4A20F-IZS, DS-2CE16xyT-IR(F), DS-2CE16xyT-IT, DS-2CE56xy-IRM(F), DS-2CE56xyT-ITM(E), DS-2CE16xyT-IT5(F)(E), DS-2CD20x5FWD-I, DS-2CD20x3G0-I, DS-2CE56xyT-IT3(F)(E), DS-2CE56xyT-IT3, DS-2CD13xyG0-I, DS-2CD16xy43G0-I(Z), DS-2CD26x6G1-IZ(S)

23) Kryt pro skrytou montáž**6 ks**

Zadní kryt pro skrytou montáž kabelů pro kamery Hikvision, materiál: hliník, barva: bílá, Kompatibilní modely: DS-2CE16xyT-IR(F), DS-2CE16xyT-IT, DS-2CE56xy-IRM(F), DS-2CE56xyT-ITM(E), DS-2CE16xyT-IT5(F)(E), DS-2CD20x5FWD-I, DS-2CD20x3G0-I, DS-2CD10xyG0-I

24) Kryt pro skrytou montáž**12 ks**

Zadní kryt pro skrytou montáž kabelů pro kamery Hikvision, materiál: hliník, barva: bílá, Kompatibilní modely: DS-2CE16xyT-AVFI(T)R3, DS-2CE16xyT-AIR3Z, DS-2CD2Txy, DS-2CD26x2, DS-2CD26x6G1-IZ(S), DS-2CD4A20F-IZS, DS-2CD16xy43G0-I(Z)

25) Minidome kamera**1 ks**

Objektiv 2.8mm (98°), 5 Mpx progressive scan CMOS, venkovní dome ultracitlivá přepínatelná TVI/AHD/CVI/CVBS Den/Noc kamera s EXIR IR přísvitem, rozlišení 5MP/20fps, 4MP/25fps (továrně přednastaveno), citlivost 0.003 Lux @(F1.2,AGC ZAP), 130dB WDR, BLC, AGC, ICR, SMART IR, 3D DNR, Dosah IR 60m, Coaxitron vzdálené nastavení - OSD Menu, Provozní teploty - 40°~60°, napájení 12V DC/483mA, IP67

Akce:

Pro:

Vypracoval:

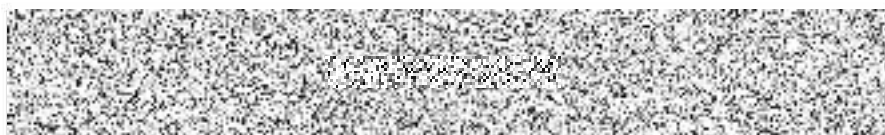
Váš obchod:

datum 20.01.2023

Systém:

Použitá technologie:

Typ:	Popis:	ks	MOC (Kč)		Cena po slevě bez DPH	
			cena/jedn.	cena celkem	cena/jedn.	cena celkem
DS-2CD2T45G0P-I(1.68mm)	4Mpx, Objektiv 1.68mm (180°), micro SDXC 1/2.7" progressive scan CMOS sensor, venkovní válečková Den/Noc kamera s IR přísvitem, max. rozlišení 4Mpx/25fps , citlivost 0.028 Lux @ (F1.6, AGC ZAP) , komprese H.265+/H.265/H.264+/H.264/MJPEG , ICR, 3D DNR, 120dB WDR, BLC, HLC, AGC, ONVIF, Hik-connect , slot na micro SDXC kartu (až 128GB), NAS, ANR, detekce pohybu, detekce zakrytí, překročení čáry, narušení zóny, detekce zmizelého nebo ponechaného objektu, detekce obličeje , 1x RJ-45 10/100M auto, provozní teploty -30°~60°, dosah IR 20m , napájení 12V DC/5.5W, PoE/7.2W, IP67	2	5 980	11 960,0	3 588,0	7 176,0
DS-2CD2T47G2-L(2.8mm)(C)	4Mpx, objektiv 2.8mm (109°), micro SDXC, WDR, AcuSense, trvale barevný obraz 1/1.8" progressive scan CMOS sensor, venkovní ultracitlivá bullet Den/Noc kamera s bílým přísvitem, max. rozlišení 4Mpx/25fps , citlivost 0.0005 Lux @ (F1.0, AGC ZAP) , komprese H.265+/H.265/H.264+/H.264/MJPEG , 3D DNR, 130dB WDR, BLC, HLC, AGC, ONVIF, Hik-connect , slot na micro SDXC kartu (až 256GB), NAS, ANR, detekce pohybu, detekce zakrytí, změna scény, překročení čáry, narušení zóny, vstup do oblasti, výstup z oblasti, zachycení obličeje , 1x RJ-45 10/100M auto, provozní teploty -30°C~60°C, dosah světla 60m , napájení 12V DC/8.5W, PoE/10.5W, IP67	8	6474	51 792,0	3 884,4	31 075,2
DS-2CD2646G2-IZSU/SL(2.8-12mm)(C)	4Mpx, MZ objektiv 2.8-12mm (108°-30°), AcuSense 2G, micro SDXC, WDR, vč. mont. boxu, mikrofón, reproduktor, alarmové světlo, alarm IO, audio IO 1/1.8" progressive scan CMOS sensor, venkovní antivandal ultracitlivá bullet Den/Noc kamera s IR přísvitem, max. rozlišení 8Mpx/20fps , citlivost 0.003 Lux @ (F1.4, AGC ZAP) , komprese H.265+/H.265/H.264+/H.264/MJPEG , ICR, 3D DNR, 120dB WDR, BLC, HLC, AGC, ONVIF, Hik-connect , slot na micro SDXC kartu (až 256GB), NAS, ANR, detekce pohybu, detekce zakrytí, změna scény, překročení čáry, narušení zóny, vstup do oblasti, výstup z oblasti, zachycení obličeje , 1x RJ-45 10/100M auto, provozní teploty -30°C~60°C, dosah IR 60m , napájení 12V DC/15W, PoE/18W, IP66, IK10	2	9180	18 360,0	5 508,0	11 016,0



iDS-2CD7A26G0/P-IZHS(8-32mm)(C)	2 Mpx DeepinView LPR den/noc venkovní antivandal bullet IP kamera s IR přísvitem motorzoom objektivem, 1/1.8" (Dark fighter) Progressive CMOS, citlivost barva: 0.0005Lux@F1.2(AGC ZAP), 0Lux s IR, Podpora ICR, rozlišení: 1920 × 1080 / 50fps, motorzoom objektiv: 8-32mm, úhel záběru: 42°~15°, Stream: 5x, H.265/H.265+/H.264/H.264+, 140dB WDR, Pokročilá Detekce čtení SPZ, Inteligentní funkce: 6 typů, dosah IR 100m, poplachové I/O 2/2, podpora Micro SD / SDXC karty až 256GB, IK10, IP67, 12V DC / 16,5W, PoE (802.3af), standardy: PSIA, ONVIF, HIK CGI, Provozní teplota: -40 °C – 60 °C	1	26 962	26 962,0	15 638,0	15 638,0
DS-2CE72HFT-F28(2.8mm)	Objektiv 2.8mm (99.7°), bílý přísvit, pouze barevná 5 Mpx CMOS, venkovní dome ultracitlivá přepínatelná TVI/AHD/CVI/ CVBS kamera s bílým přísvitem do 20m, rozlišení 5MP/20fps, citlivost 0.0005 Lux @(F1.0,AGC ZAP), 130dB WDR, BLC, AGC, SMART LIGHT, 3D DNR, Coaxitron vzdálené nastavení - OSD Menu, Provozní teploty - 40°~60°, napájení 12V DC/300mA, IP67	5	2132	10 660,0	1 279,2	6 396,0
DS-2CE10HFT-F28(2.8mm)	Objektiv 2.8mm (99.7°), bílý přísvit, pouze barevná 5 Mpx CMOS, venkovní válečková ultracitlivá přepínatelná TVI/AHD/CVI/ CVBS kamera s bílým přísvitem do 20m, rozlišení 5MP/20fps, citlivost 0.0005 Lux @(F1.0,AGC ZAP), 130dB WDR, BLC, AGC, SMART LIGHT, 3D DNR, Coaxitron vzdálené nastavení - OSD Menu, Provozní teploty - 40°~60°, napájení 12V DC/300mA, IP67	2	2132	4 264,0	1 279,2	2 558,4
DS-7608NI-K1(C)	8 kanálové NVR, 1x SATA max. rozlišení 8Mpx, komprese H.265+/H.265/H.264+/H.264/MPEG4, příchozí/odchozí dat. tok 80/80Mbps, HDMI (4K)/VGA (1080p) nezávislé, Hik-connect, ONVIF, 1x SATA max 8TB (bez HDD), LAN: 10M/100/1000M auto adaptabilní, 2x USB, obousměrné audio, napájení 12V DC/10W (bez HDD), rozměry 315x240x48mm, bez poplachového I/O	1	4 134	4 134,0	2 480,4	2 480,4
iDS-2CD7A26G0/P-IZHS(2.8-12mm)©	2 Mpx DeepinView LPR den/noc venkovní antivandal bullet IP kamera s IR přísvitem motorzoom objektivem, 1/1.8" (Dark fighter) Progressive CMOS, citlivost barva: 0.0005Lux@F1.2(AGC ZAP), 0Lux s IR, Podpora ICR, rozlišení: 1920 × 1080 / 50fps, motorzoom objektiv: 2.8-12mm, úhel záběru: 114°~42°, Stream: 5x, H.265/H.265+/H.264/H.264+, 140dB WDR, Pokročilá Detekce čtení SPZ, Inteligentní funkce: 6 typů, dosah IR 50m, poplachové I/O 2/2, podpora Micro SD / SDXC karty až 256GB, IK10, IP67, 12V DC / 13,5W, PoE (802.3af), standardy: PSIA, ONVIF, HIK CGI, Provozní teplota: -30 °C – 60 °C	1	24 336	24 336,0	13 384,8	13 384,8



DS-7108HQHI-K1(C)(S)	8 kanálové TVI/CVBS/AHD/CVI + podpora IP kanálů (4-12x 6Mpx), 1x SATA záznamová rychlost: 4Mpx lite/3Mpx 15fps, 1080p lite 25fps, komprese H.265Pro+/H.265Pro/H.265/H.264+/H.264 (HD analog) a H.265+/H.265/H.264+/H.264 (IP), přenos audia po koaxu pouze s TVI kamerou s vestavěným mikrofonom, HDMI/VGA 1080p, obousměrné audio, propustnost 48Mbps, Hik-connect, ONVIF, 1x SATA max 6TB - bez HDD, LAN: 10M/100M auto adaptabilní, 2x USB, napájení 12V DC/12W, rozměry 200x200x45mm, bez poplachového I/O	4	4524	18 096,0	2 714,4	10 857,6
DS-2CE19H8T-AIT3ZF(2.7-13.5mm)	Objektiv 2.7-13.5mm (92.3°-29.3°) 5 Mpx progressive scan CMOS, venkovní válečková ultracitlivá přepínatelná TVI/AHD/CVI/CVBS Den/Noc kamera s EXIR IR přísvitem a motorzoom objektivem, rozlišení 5Mp/20fps, 4MP/25fps (továrně přednastaveno), citlivost 0.003 Lux @(F1.2, AGC ZAP), 130dB WDR, BLC, AGC, ICR, SMART IR, DNR, Dosah IR 80m, Coaxitron vzdálené nastavení - OSD Menu, Provozní teploty -40°~60°, napájení 12V DC/616mA 24V AC/437mA, IP67	2	3536	7 072,0	2 121,6	4 243,2
DS-2CE79H8T-AIT3ZF(2.7-13.5mm)	Objektiv 2.7-13.5mm (92.3°-29.3°) 5 Mpx progressive scan CMOS, venkovní dome ultracitlivá přepínatelná TVI/AHD/CVI/CVBS Den/Noc kamera s EXIR IR přísvitem a motorzoom objektivem, rozlišení 5MP/20fps, 4MP/25fps (továrně přednastaveno), citlivost 0.003 Lux @(F1.2, AGC ZAP), 130dB WDR, BLC, AGC, ICR, SMART IR, 3D DNR, Dosah IR 60m, Coaxitron vzdálené nastavení - OSD Menu, Provozní teploty -40°~60°, napájení 12V DC/666mA 24V AC/333mA, IP67	2	3796	7 592,0	2 277,6	4 555,2
IDS-2CD7A46G0-IZHS(2.8-12mm)(C)	4 Mpx DeepinView den/noc venkovní antivandal bullet IP kamera s IR přísvitem motorzoom objektivem, 1/1.8" (Dark fighter) Progressive CMOS, citlivost barva: 0.002Lux@F1.2(AGC ZAP), 0Lux s IR, Podpora ICR, rozlišení: 2560 x 1440 / 25fps, motorzoom objektiv: 2.8-12mm, úhel záběru: 114°~42°, Stream: 5x, H.265/H.265+/H.264/H.264+, 140dB WDR, Pokročilá Detekce obličeje, Inteligentní funkce: Ochrana perimetru - kalsifikování objektů (člověk/vozidlo), překročení přímky, vstup/výstup z oblasti, dosah IR 50m, poplachové I/O 2/2, podpora Micro SD / SDXC karty až 256GB, IK10, IP67, 12V DC / 16,5W, PoE (802.3af), standardy: PSIA, ONVIF, HIK CGI, Provozní teplota: -30 °C – 60 °C	1	22 620	22 620,0	12 441,0	12 441,0
DS-7104NI-Q1/4P(C)	4 kanálové NVR, 1x SATA, 4x PoE max. rozlišení 4Mpx, komprese H.265+/H.265/H.264+/H.264, příchozí/odchozí dat. tok 40/60Mbps, HDMI/VGA 1080p, Hik-connect, ONVIF, 1x SATA max 6TB (bez HDD), LAN: 10M/100M auto adaptabilní, 4 PoE a/at porty max 36W celkem, 2x USB, napájení 48V DC/10W (bez HDD), rozměry 200x205x48mm, bez poplachového I/O	8	4 082	32 656,0	2 449,2	19 593,6



DS-2CD1043G0- I(2.8mm)(C)	4Mpx, objektiv 2.8mm (98°) 1/3" progressive scan CMOS sensor, venkovní válečková Den/Noc kamera s IR přísvitem, max. rozlišení 4Mpx/20fps , citlivost 0.028 Lux @(F2.0, AGC ZAP), komprese H.265+/H.265/H.264+/H.264/MJPEG , ICR, 3D DNR, dWDR, BLC, AGC, ONVIF, Hik-connect , detekce pohybu, detekce zakrytí, 1x RJ-45 10/100M auto, provozní teploty -30°~50°, dosah IR 30m , napájení 12V DC/5W, PoE/7W, IP67	4	3 640	14 560,0	2 184,0	8 736,0
DS-2CD1143G0- I(2.8mm)(C)	4Mpx, objektiv 2.8mm (98°), 2-osé nastavení 1/3" progressive scan CMOS sensor, venkovní antivandal dome Den/Noc kamera s IR přísvitem, max. rozlišení 4Mpx/20fps , citlivost 0.028 Lux @(F2.0, AGC ZAP), komprese H.265+/H.265/H.264+/H.264/MJPEG , ICR, 3D DNR, dWDR, BLC, AGC, ONVIF, Hik-connect , detekce pohybu, detekce zakrytí, 1x RJ-45 10/100M auto, provozní teploty -30°~50°, dosah IR 30m , napájení 12V DC/5W, PoE/7W, IP67, IK10	2	3 822	7 644,0	2 293,2	4 586,4
iDS-2ZCN2507N(B)	2Mpx DeepinView den/noc BOX IP kamera, 1/2.8" (Dark fighter) Progressive CMOS, objektiv 4.8-120mm, 25x optický zoom, citlivost barva: 0.05Lux@(F1.6, AGC ZAP), čb: 0.01Lux@(F1.6 AGC ZAP), Podpora ICR, rozlišení: 2Mpx/25fps, Stream: 5x, H.265/H.265+/H.264/H.264+/MJPEG, 120dB WDR, 3D DNR, BLC, HLC, defog, EIS, Inteligentní funkce: 6 typů, ONVIF, Hik-connect, podpora Micro SDXC karty až 256GB, RS-485, 12VDC, PoE - 7W, provozní teplota: -10 °C – 60 °C	2	21814	43 628,0	17 451,2	34 902,4
DS-2CD6445G1- 30(4mm)8m	4 Mpx den/noc skrytá válečková IP kamera s WDR , 1/3" Progressive CMOS, citlivost barva: 0.005Lux@F1.2, 2560x1440: 25fps, objektiv: 4mm, úhel záběru: 75°, Trojitý-Stream H.265 / H.264 / MJPEG, ROI, SVC, 3D DNR, BLC, HLC, Defog, EIS, 120dB WDR, detekce pohybu, překročení čáry, narušení oblastí, vstup/výstup z oblastí, zanechaný/zmizelý předmět, Detekce audia, detekce zakrytí, ONVIF, podpora Micro SD/SDHC/SDXC karty až 256GB, audio IO, poplachové IO 1/1, DC12V/PoE (802.3af) - 3.65W	2	13 026	26 052,0	7 555,1	15 110,2
DS-2CD6445G1- 30(2.8mm)8m	4 Mpx den/noc skrytá válečková IP kamera s WDR , 1/3" Progressive CMOS, citlivost barva: 0.005Lux@F1.2, 2560x1440: 25fps, objektiv: 2.8mm, úhel záběru: 98°, Trojitý-Stream H.265 / H.264 / MJPEG, ROI, SVC, 3D DNR, BLC, HLC, Defog, EIS, 120dB WDR, detekce pohybu, překročení čáry, narušení oblastí, vstup/výstup z oblastí, zanechaný/zmizelý předmět, Detekce audia, detekce zakrytí, ONVIF, podpora Micro SD/SDHC/SDXC karty až 256GB, audio IO, poplachové IO 1/1, DC12V/PoE (802.3af) - 3.65W	2	13 026	26 052,0	7 555,1	15 110,2
DS-2CE78H8T- IT3F(2.8mm)	Objektiv 2.8mm (98°) 5 Mpx progressive scan CMOS, venkovní dome ultracitlivá přepínatelná TVI/AHD/CVI/CVBS Den/Noc kamera s EXIR IR přísvitem, rozlišení 5MP/20fps , 4MP/25fps (továrně přednastaveno), citlivost 0.003 Lux @(F1.2,AGC ZAP), 130dB WDR , BLC, AGC, ICR, SMART IR, 3D DNR, Dosah IR 60m , Coaxitron vzdálené nastavení - OSD Menu, Provozní teploty -40°~60°, napájení 12V DC/483mA, IP67	1	2054	2 054,0	1 232,4	1 232,4



DS-1260ZJ	Zadní kryt pro skrytou montáž kabelů pro kamery Hikvision, materiál: hliník, barva: bílá, <u>Kompatibilní modely:</u> DS-2CE16xyT-AVFI(T)R3, DS-2CE16xyT-AIR3Z, DS-2CD2Txy, DS-2CD26x2, DS-2CD26x6G1-IZ(S), DS-2CD4A20F-IZS, DS-2CD16xy43G0-I(Z)	12	468	5 616,0	280,8	3 369,6
DS-1280ZJ-XS	Zadní kryt pro skrytou montáž kabelů pro kamery Hikvision, materiál: hliník, barva: bílá, <u>Kompatibilní modely:</u> DS-2CE16xyT-IR(F), DS-2CE16xyT-IT, DS-2CE56xy-IRM(F), DS-2CE56xyT-ITM(E), DS-2CE16xyT-IT5(F)(E), DS-2CD20x5FWD-I, DS-2CD20x3G0-I, DS-2CD13xyG0-I	6	442	2 652,0	265,2	1 591,2
DS-1280ZJ-S	Zadní kryt pro skrytou montáž kabelů pro kamery Hikvision, materiál: hliník, barva: bílá, <u>Kompatibilní modely:</u> DS-2CE16xyT-AVFI(T)R3, DS-2CE16xyT-IT5, DS-2CE16xyT-AIR3Z, DS-2CD2Txy, DS-2CD26x2, DS-2CD4A20F-IZS, DS-2CE16xyT-IR(F), DS-2CE16xyT-IT, DS-2CE56xy-IRM(F), DS-2CE56xyT-ITM(E), DS-2CE16xyT-IT5(F)(E), DS-2CD20x5FWD-I, DS-2CD20x3G0-I, DS-2CE56xyT-IT3(F)(E), DS-2CE56xyT-IT3, DS-2CD13xyG0-I, DS-2CD16xy43G0-I(Z), DS-2CD26x6G1-IZ(S)	2	676	1 352,0	405,6	811,2
DS-1280ZJ-TR12	Zadní kryt pro skrytou montáž kabelů pro kamery Hikvision, materiál: hliník, barva: bílá, <u>Kompatibilní modely:</u> DS-2CE56D8T-IT3Z(F)(E), DS-2CE79H8T-AIT3ZF, DS-2CE79H8T-IT3ZF	2	624	1 248,0	374,4	748,8
DS-1280ZJ-DM18	Zadní kryt pro skrytou montáž kabelů pro kamery Hikvision, materiál: hliník, barva: bílá, <u>Kompatibilní modely:</u> DS-2CD21x3G2, DS-2CE56xyT-VPT(R)T, DS-2CD11xyG0-I	2	364	728,0	218,4	436,8
DS-1280ZJ-TR13	Zadní kryt pro skrytou montáž kabelů pro turret kamery Hikvision, materiál: hliník, barva: bílá, <u>Kompatibilní modely:</u> DS-2CD1323G0(E)-I(U), DS-2CD1343G0-I, DS-2CE52D9T-IT3E, DS-2CE72DFT-F, DS-2CE71D8T/D0T/H0T-PIRL(O)(P), DS-2CE78H8T-IT3F, DS-2CE78U1T-IT1/IT3/IT3F, DS-2CE78U8T-IT3, DS-2CE56C0T/D0T/H1T/D8T/H5T/H0T-IT1/IT3(E)	6	572	3 432,0	343,2	2 059,2
Čena celkem v Kč, bez DPH				375 522,0	230 109,7	
Cena celkem s DPH				454 381,62 Kč	278 432,71 Kč	

Poznámky:

CENY UVEDENÉ V TĚTO NABÍDCE NEZAHRNÚJÍ TZV. "RECYKLAČNÍ POPLATEK ZA ELEKTROODPAD" DLE ZÁKONA Č. 542/2020 SB. §73. O Platnost nabídky je 14dni

Nabídka je pouze naceněním Vámi zaslanych podkladů, před případnou realizací je nutné nabídku zkontrolovat s našim technikem, který navrhne nejlepší technické řešení dle Vašich požadavků.

Další informace o produktech:

<http://www.euroalarm.cz>

