

DODATEK č. 1 SMLOUVY O SPOLUUŽÍVÁNÍ STŘELNICE

uzavřená podle ustanovení § 27 odst. 3 a § 55 zákona č. 219/2000 Sb., o majetku České republiky a jejím vystupování v právních vztazích, ve znění pozdějších předpisů, vyhlášky Ministerstva financí č. 62/2001 Sb., o hospodaření organizačních složek státu a státních organizací s majetkem státu a § 2193 a násl. zákona č. 89/2012 Sb., občanský zákoník, v platném znění

mezi účastníky smlouvy

Česká republika - Krajské ředitelství policie Pardubického kraje

sídlo : Na Spravedlnosti 2516, 530 48 Pardubice

IČ: 72 05 02 50

zastoupené: ředitelem plk. Mgr. Janem Ptáčkem, MBA

(dále jen „půjčitel“)

a

ZO ALFA SBTS SVITAVY, p.s.

sídlo: Husova 390/9, Svitavy, PSČ 568 02

IČ: 70925534

zastoupená:



pobočný spolek je zapsán ve spolkovém rejstříku vedeném u Městského soudu v Praze, oddíl L, vložka 51595

(dále jen „vypůjčitel“),

uzavřené dne 6.3.2018 a které předmětem je spoluužívání pozemku p.č. 2034 v k.ú. Čtyřicet Lánů (v té době platného zápisu v katastru nemovitostí), včetně všech objektů střelnice - u hlavního objektu se jedná o prostory sociálního zázemí a skladu určeného pro potřeby vypůjčitele. Smluvní strany se dohodly na změnách a doplnění Smlouvy o spoluužívání střelnice (dále jen „smlouva“) tak, jak je uvedeno v tomto Dodatku č. 1 Smlouvy o spoluužívání střelnice (dále jen „dodatek“).

I.

V článku II – Předmět smlouvy - vypouští se stávající text tohoto článku, který se nahrazuje tímto textem :

Předmětem smlouvy je spoluužívání pozemku p.č. st. 1767, kterého součástí je stavba bez čp/če – jiná stavba (stavba objektu střelnice), pozemků p.č. 2034/1, 2036/1 a 2032/2 - u hlavního objektu se jedná o prostory sociálního zázemí a skladu určeného pro potřeby vypůjčitele. Prostory kuchyňky a učebny budou vypůjčiteli poskytnuty jednorázově, po předchozím projednání, v souvislosti s pořádáním sportovních akcí.

Pozemky jsou nově označeny na základě později provedeného geometrického plánu č. 1948-56/2020 ze dne 15.5.2020 a jsou zapsány na LV 860 pro k. ú. Čtyřicet Lánů a obec Svitavy u Katastrálního úřadu pro Pardubický kraj, Katastrální pracoviště Svitavy.

V článku IV – Doba výpůjčky – se vypouští text prvního odstavce tohoto článku, který se nahrazuje textem :

Tato smlouva se uzavírá na dobu určitou do 14.6.2028. Prvním dnem spoluužívání je den 15.6.2020, tj. den kdy nabyla účinnost smlouva ze dne 6.3.2018 a který je desátým dnem pod dni vydání kolaudačního souhlasu na stavbu střelnice.

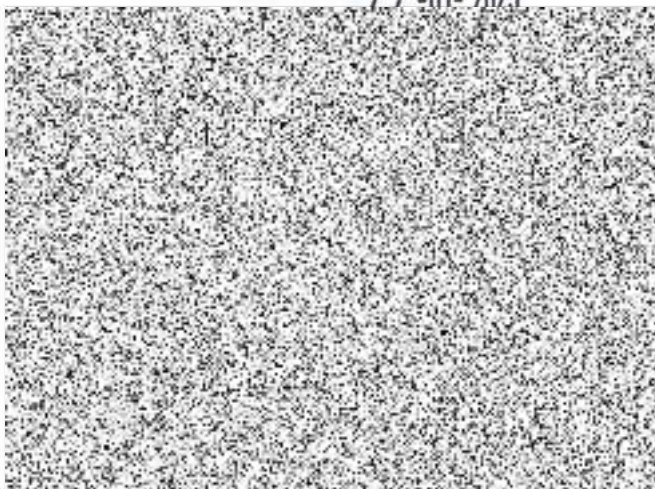
V ostatních ustanoveních se obsah smlouvy nemění.

III.

Smluvní strany shodně prohlašují, že dodatek uzavírají po společném projednání, na základě svobodné vůle.

Dodatek je vyhotoven ve dvou výtiscích, z nichž každá strana obdrží jedno vyhotovení.

V Pardubicích dne: 27.01.2023



Ve Svitavách dne: 10.2.2023

