

Nabídka na uzavření Dílčí smlouvy č. 13

č. smlouvy Objednatele: MV-206354/SIK5-2022

č. smlouvy Poskytovatele: 2022/251 NAKIT

**dle ust. odst. 3.3 a 4.1 a násl. Rámcové dohody o integrovaných investičních dodávkách v oblasti
informačních a komunikačních technologií,**

č. smlouvy Objednatele: MV-186991/SIK5-2021 a

č. smlouvy Poskytovatele: 2022/080 NAKIT

(dále jen „Rámcová Dohoda“)**Nabídka je předkládána:****Národní agentura pro komunikační a informační technologie, s. p.**

se sídlem: Kodaňská 1441/46, 101 00 Praha 10

IČ, DIČ: 04767543, CZ04767543

bankovní spojení: ČSOB a.s., č. ú: 117404973/0300

zapsaná v obchodním rejstříku vedeném Městským soudem v Praze,
oddíl A, vložka 77322zastoupeno: Ing. Vladimírem Dzurillou, ředitelem Národní agentury pro komunikační
a informační technologie, s. p.**jako Poskytovatelem (dále jen „Poskytovatel“ nebo „NAKIT“)****pro:****Česká republika – Ministerstvo vnitra**

se sídlem: Nad Štolou 936/3, 170 34 Praha 7

IČ, DIČ: 00007064, CZ00007064

zastoupeno: Mgr. Bohdanem Urbanem, ředitelem odboru provozu informačních technologií
a komunikací

kontaktní adresa: NAGANO III, U Nákladového nádraží 3265/10, 130 00 Praha 3

Jako Objednatelem (dále jen „Objednatel“ nebo „MV ČR“)

Poskytovatel a Objednatel společně jen „Smluvní strany“

Dále jen „Nabídka“

1. Předmět Nabídky

Nabídka je předkládána na základě požadavku vedeného v CA SD pod ID_453109.

Předmětem Nabídky je návrh na uzavření dílčí smlouvy dle ust. Odst. 3.3 a 4.1 Rámcové dohody na plnění spočívající v dodávce DWDM technologie pro lokality ÚO PČR Znojmo a KŘ PČR Brno včetně dodávky záložního zdroje UPS na lokalitu ÚO PČR Znojmo a KŘ PČR Brno a technologického racku na lokalitu ÚO PČR Znojmo. Dále je předmětem Nabídky zajištění pronájmu optické trasy Brno – Znojmo na období 10 let prostřednictvím Dynamického nákupního systému, který má Poskytovatel pro tyto účely zaveden.

Text dílčí smlouvy č. 13 tvoří přílohu a nedílnou součást této Nabídky.

Akceptací Nabídky dochází k uzavření dílčí smlouvy ve formě a rozsahu uvedené v příloze této Nabídky. Cena za plnění uvedena v dílčí smlouvě je maximální a nepřekročitelná. Na základě poskytnutého plnění a stanovení konečných cen za poskytnuté dodávky a služby bude Smluvními stranami uzavřen dodatek k dílčí smlouvě.

2. Platnost nabídky

Nabídka je platná po dobu 30 dní, pokud nebude dohodnuto jinak.

3. Předkládá za Poskytovatele

V Praze dne dle el. podpisu



Ing. Vladimír Dzurilla, ředitel

**Národní agentura pro komunikační a
informační technologie, s. p**

V Praze dne dle el. podpisu



Ing. Antonín Chlum, zástupce ředitele

**Národní agentura pro komunikační a
informační technologie, s. p**

4. Akceptace Nabídky ze strany Objednatele

V Praze dne dle el. podpisu

.....

Mgr. Bohdan Urban, ředitel

Odbor provozu informačních technologií a komunikací Ministerstva vnitra

Dílčí smlouva č. 13

Smluvní strany:

Česká republika – Ministerstvo vnitra

se sídlem: Nad Štolou 936/3, 170 34 Praha 7

IČO: 00007064

bank. spojení: Česká národní banka, pobočka Praha, Na Příkopě 28, 11503 Praha 1,

č. účtu: 3605-881/0710

*zastoupená: Mgr. Bohdanem Urbanem, ředitelem odboru provozu informačních technologií
a komunikací*

*(dále jen „**Objednatel**“ nebo „**MV ČR**“)*

a

Národní agentura pro komunikační a informační technologie, s. p.

se sídlem: Kodaňská 1441/46, Vršovice, 101 00 Praha 10

IČO: 04767543, DIČ: CZ04767543

*zapsaná v obchodním rejstříku vedeném u Městského soudu v Praze,
pod spisovou značkou A 77322,*

bank. spojení: Československá obchodní banka, a.s., č. účtu: 117404973/0300

*zastoupená: Ing. Vladimírem Dzurillou, ředitelem Národní agentury pro komunikační
a informační technologie, s. p.*

*(dále jen „**Poskytovatel**“ nebo „**NAKIT**“)*

*(společně dále též „**Smluvní strany**“)*

Akceptací nabídky došlo k uzavření této dílčí smlouvy č. 13 a to v souladu s čl. 3.3 a čl. 4 RÁMCOVÉ DOHODY o integrovaných investičních dodávkách v oblasti informačních a komunikačních technologií, č. smlouvy Objednatele: MV-186991/SIK5-2021 a č. smlouvy Poskytovatele: 2022/080 NAKIT (označené dále jen „Rámcová dohoda“).

Tato dílčí smlouva č. 13 bude označována dále jako „Dílčí smlouva“.

1. Úvod

Poskytovatel poskytuje Objednateli plnění spočívající v dodávce prací Objednatele a služeb externího dodavatele specifikované v Nabídce (dále jen „Plnění“).

2. Předmět Dílčí smlouvy

Předmětem Dílčí smlouvy je dodávka DWDM technologie pro lokality ÚO PČR Znojmo a KŘ PČR Brno včetně dodávky záložního zdroje UPS na lokalitu ÚO PČR Znojmo a KŘ PČR Brno a technologického racku na lokalitu ÚO PČR Znojmo. Dále je předmětem Dílčí smlouvy zajištění pronájmu optické trasy Brno – Znojmo na období 10 let prostřednictvím Dynamického nákupního systému, který má Poskytovatel pro tyto účely zaveden.

Bližší specifikace Plnění Dílčí smlouvy je uvedena v příloze č.1 této Dílčí smlouvy.

3. Způsob realizace plnění

3.1. Plnění bude realizováno vlastními zdroji NAKIT (Aktivity NAKIT) a prostřednictvím externího dodavatele (Externí dodávka).

3.2. Aktivity NAKIT jsou spojené s realizací požadavku, administrativní činností a řízením požadavku. Uvedené aktivity budou dodány v rámci tohoto maximálního rozsahu prací spojených s realizací navrhovaného řešení:

Role	Celkem ČH/role	Popis činností
Specialita zákaznických řešení senior ¹	14	Sběr podkladů pro zpracování NŘ, zpracování NŘ, vypořádání připomínek k NŘ, zpracování dílčí smlouvy, administrativní činnosti.
Specialista obchodu ¹	4	Komunikace s Objednatelem. Administrativní činnosti spojené s řízením požadavku.
Specialita zákaznických požadavků senior ¹	1	Příprava a zpracování fakturace směrem k Objednateli a směrem k ext. dodavateli.
Projektový manažer senior	7,5	Koordinace postupu prací, řízení projektu.
Projektový administrátor	7,5	Vykonavatel administrativní podpory projektu.
Senior specialista datových sítí	22	Řízení implementace, příprava podkladů ke schválení výluk, účast na kontrolních dnech průběhu implementace, koordinace implementačních prací. Akceptace dodávky

¹ Role je součástí přímé výrobní režie Poskytovatele v souladu s příslušnou metodikou pro tvorbu cen na rok 2021 a představují část nákladů „back office zdrojů“, které se alokují přímo na danou aktivitu a zahrnují činnosti spojené se zpracováním Návrhu řešení, tj. příprava Návrhu řešení a administrativní činnosti spojené s řízením požadavku.

Role	Celkem ČH/role	Popis činností
		směrem k Objednateli a předání technologií do servisní péče provozních útvarů.
Senior specialista provozu	22	Součinnost při instalaci, úprava nastavení síťových technologií, přesměrování provozu a celkové zprovoznění. Účast na provedení závěrečného testování a akceptace směrem k dodavateli.

3.3. Předmětem externí dodávky je potřebný HW včetně souvisejících nákladů na implementaci a záruční servis po dobu 1 roku dle specifikace uvedené v příloze č. 2 této Dílčí smlouvy. Náklady na externí dodávku budou přeučtovány 1:1.

Dále je předmětem externí dodávky v oblasti provozních nákladů zajištění pronájmu optické trasy KŘ PČR Brno Kounicova 24 – ÚO PČR Znojmo, Pražská 59. Platba za pronájem optické trasy bude zahrnuta do Služby G nebo Služby Z a v souladu s čl. 7.2 a 7.3 Smlouvy o zajištění správy, provozu a rozvoje komunikační infrastruktury (č.j. MV-126064 /SIK5-2018), resp. její platba, zahrnuta do vzájemného vyrovnání Smluvních stran (odhadovaná měsíční cena za pronájem optické trasy činí 207 000,00 Kč bez DPH, tj. 250 470,00 Kč s DPH). Náklady za pronájem optické trasy budou přeučtovávány měsíčně v poměru 1:1 ve výši účtované externím dodavatelem.

4. Cena plnění dle Dílčí smlouvy

4.1. Poskytovatel a Objednatel se dohodli, že cena Plnění dle Dílčí smlouvy, která Poskytovateli náleží za provedení této Dílčí smlouvy, činí celkově **8 123 022,00 Kč bez DPH, tj. 9 828 856,62 Kč s DPH.**

4.2. Celková cena plnění se vychází z následujících částí:

Označení	Položka	Celkem bez DPH	DPH 21 %	Celkem vč. DPH
A	Aktivity NAKIT	100 859,00 Kč	21 180,39 Kč	122 039,39 Kč
B	Externí dodávka	8 022 163,00 Kč	1 684 654,23 Kč	9 706 817,23 Kč
Celkem		8 123 022,00 Kč	1 705 834,62 Kč	9 828 856,62 Kč

Jednotlivé položky (A, B) se skládají z:

Aktivity NAKIT (A)



Role	Cena role /ČH bez DPH	Počet hodin	Celkem bez DPH	DPH 21 %	Celkem vč. DPH
Specialita zákaznických řešení senior	1 509,00 Kč	14	21 126,00 Kč	4 436,46 Kč	25 562,46 Kč
Specialista obchodu	981,00 Kč	4	3 924,00 Kč	824,04 Kč	4 748,04 Kč
Specialita zákaznických požadavků senior	962,00 Kč	1	962,00 Kč	202,02 Kč	1 164,02 Kč
Projektový manažer senior	1 570,00 Kč	7,5	11 775,00 Kč	2 472,75 Kč	14 247,75 Kč
Projektový administrátor	824,00 Kč	7,5	6 180,00 Kč	1 297,80 Kč	7 477,80 Kč
Senior specialista datových sítí	1 421,00 Kč	22	31 262,00 Kč	6 565,02 Kč	37 827,02 Kč
Senior specialista provozu	1 165,00 Kč	22	25 630,00 Kč	5 382,30 Kč	31 012,30 Kč
Celkem – Aktivity NAKIT			100 859,00 Kč	21 180,39 Kč	122 039,39 Kč

Externí dodávka (B)

Položka	Celkem bez DPH	DPH 21 %	Celkem vč. DPH
Celkem – Externí dodávka	8 022 163,00 Kč	1 684 654,23 Kč	9 706 817,23 Kč

Součástí ceny externí dodávky je dodávka DWDM technologie, záložního zdroje UPS a technologického racku včetně implementace a servisní podpory na 1 rok. Servisní podpora bude aktivována k termínu podpisu Akceptačního protokolu Objednatelem. Detailní kalkulace této externí dodávky je součástí Přílohy č. 2 této Dílčí smlouvy.

4.3. Smluvní strany se zavazují upravit cenu plnění dle čl. 3.2 tak, že:

- budou zohledněny skutečně vykonané činnosti ze strany NAKIT (položka „Aktivity NAKIT“)
- cena za „Externí dodávku“ bude odpovídat cenám uhrazeným Poskytovatelem externímu dodavateli/či dodavatelů.

4.4. Součástí jednorázové faktury bude souhrnný akceptační protokol, jehož nedílnou součástí je dodací list, aktivity report prací Poskytovatele a faktura od externího dodavatele. Termín realizace Plnění se touto Dílčí smlouvou stanovuje na den předání plnění k akceptaci
Fakturace proběhne po podpisu akceptačního protokolu.

4.5. Platební podmínky včetně podmínek fakturace jsou uvedeny v Rámcové dohodě, a to zejm. v čl. 8.

5. Harmonogram plnění

5.1. Předpokládaný čas realizace je 49 kalendářních týdnů od uzavření Dílčí smlouvy.

5.2. Předpokládaný harmonogram je následující:

Č.	Aktivita	Předpokládaný čas
1.	Schválení Návrhu řešení ze strany Objednatele.	T ₀
2.	2.1. Objednávka DWDM technologie, UPS a technolog. racků z RS 2020/167 NAKIT + potvrzení termínu dodání ze strany externího dodavatele. 2.2 Veřejná zakázka na poskytovatele pronájmu optické trasy KŘ PČR Brno – ÚO PČR Znojmo, uzavření smlouvy	T ₁ = T ₀ + 8 týdnů
3.	3.1. Dodávka DWDM technologie, UPS a technolog. Racků, vyžádání a schválení servisních oken, instalace 3.2. Zprovoznění optické trasy poskytovatelem a její předání do užívání	T ₂ = T ₁ + 39 týdnů
4.	Akceptace a fakturace	T ₃ = T ₂ + 2 týdny

V předpokládaném harmonogramu plnění jsou zohledněny výsledky z RFI na pronájem optické trasy, aktuální situace na trhu, kdy dochází k výraznému prodloužení dodacích lhůt komunikačních technologií, a zohledněny jsou i procesy spojené s vyžadováním servisních oken.

5.3. Zásadní změny harmonogramu budou upraveny dodatkem k této Dílčí smlouvě.

6. Požadavky na součinnost Objednatele

- 6.1. V rámci součinnosti je požadována součinnost Objednatele při uzavření nájemní smlouvy pro operátora poskytujícího optickou trasu.
- 6.2. Součinnost Objednatele při případném posílení výkonu klimatizace v dotčených technologických místnostech.
- 6.3. Součinnost Objednatele při informování a součinnosti pracovníků dotčených lokalit PČR.
- 6.4. Součinnost s uživatelem v oblasti úpravy elektroinstalace je řešena na pracovní úrovni (viz. instalace DA na ÚO PČR).

7. Prohlášení Poskytovatele

- 7.1. Poskytovatel prohlašuje, že příslušné činnosti Poskytovatele (realizované prostřednictvím příslušných pracovních rolí) sloužící k realizaci Plnění dle této Dílčí smlouvy nejsou součástí paušálních plateb generálních ani zákaznických služeb dle čl. 3.2.1 a 3.2.2 Smlouvy o zajištění správy, provozu a rozvoje komunikační infrastruktury, č.j. MV-126064 /SIK5-2018 (dále také „NHS“) ani nejsou v jejich rámci hrazeny. Poskytovatel zaznamená činnosti provedené v rámci Plnění dle této Dílčí smlouvy do příslušného interního systému na vykazování činností AVYK.

7.2. Realizace Předmětu Dílčí smlouvy nepředpokládá s navýšením FTE zajišťujících provoz dotčené služby G1. Realizace Předmětu Dílčí smlouvy má dopad na provozní náklady Objednatele u dotčené služby G1 ve smyslu navýšení plateb za servisní podporu pořízeného HW od druhého roku po akceptaci plnění. Předpokládané navýšení je odhadnuto ve výši 580.950,00 Kč ročně bez DPH. První rok servisní podpory je součástí plnění Dílčí smlouvy.

Současně budou navýšeny paušální náklady ve službě G1 o částku 207.000,00 Kč měsíčně bez DPH, tj. 2.484.000,00 Kč bez DPH za rok za pronájem optické trasy KŘ PČR Brno Kounicova 24 – ÚO PČR Znojmo, Pražská 59, viz. čl. 3.3 Dílčí smlouvy.

8. Úprava přechodu vlastnického práva

8.1. Objednateli od data převzetí Plnění na základě souhrnného akceptačního protokolu dochází k převodu vlastnického práva a postoupení oprávnění k výkonu práva užití Plnění.

8.2. Každá ze Smluvních stran nese své náklady spojené s přejímacím řízením sama.

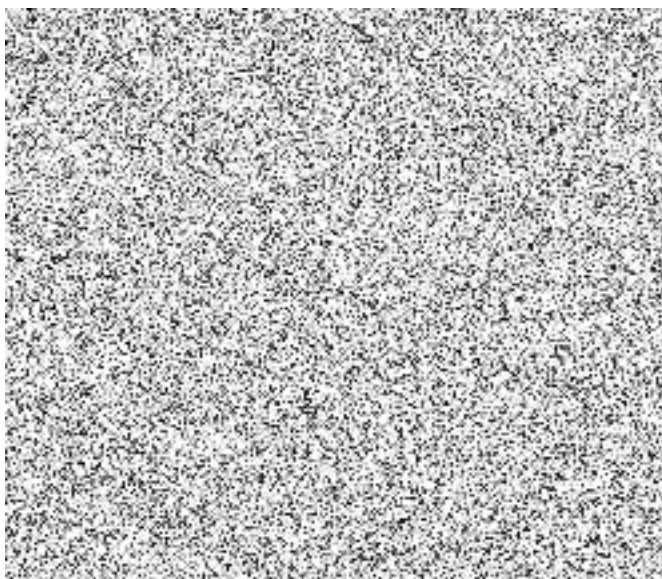
9. Sankce

9.1. Sankce spojené s realizací Plnění jsou upraveny v čl. 16 Rámcové dohody.

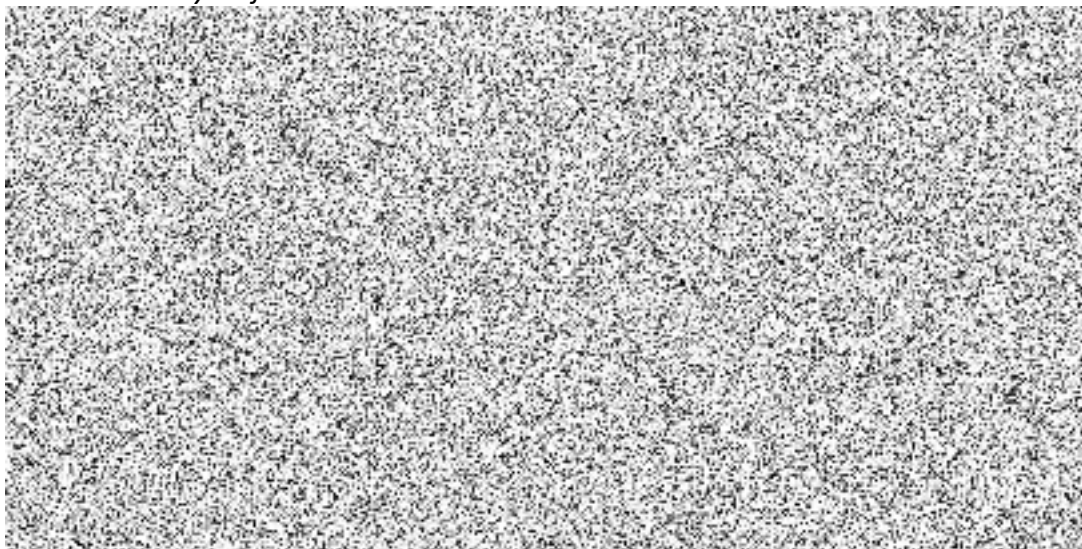
9.2. Pro vyloučení pochybností (s ohledem na čl. 16.1 Rámcové dohody) se uvádí, že pokud je Poskytovatel v prodlení s poskytnutím jen části Plnění dle Dílčí smlouvy je Objednatel oprávněn po Prodávajícím požadovat uhrazení smluvní pokuty ve výši 0,05 % z ceny části Plnění dle Dílčí smlouvy, s jejíž dodáním je v prodlení, a to za každý i započatý den prodlení.

10. Kontaktní osoby

10.1. Kontaktní osoby Poskytovatele



10.2. Kontaktní osoby Objednatele



11. Závěrečná ustanovení

- 11.1. *Tato Dílčí smlouva nabývá platnosti dnem jejího podpisu oběma Smluvními stranami a účinnosti dnem uveřejnění v registru smluv dle zákona č. 340/2015 Sb., o registru smluv, ve znění pozdějších předpisů.*
- 11.2. *Smluvní strany prohlašují, že si tuto Dílčí smlouvu přečetly, že s jejím obsahem souhlasí a na důkaz toho k ní připojují svoje podpisy.*
- 11.3. *Pokud v této Dílčí smlouvě není uvedeno jinak, platí ustanovení Rámcové smlouvy.*
- 11.4. *Nedílnou Součástí této Dílčí smlouvy je příloha č. 1 - Specifikace předmětu plnění, příloha č. 2 – Detailní cenová specifikace předmětu plnění.*

