



0-2370

divadlo f x šaldy liberec
příspěvková organizace

Zhořelecká 344/5, Liberec 1, 460 01
tel.: 485 104 188, fax: 485 104 181
www.saldovo-divadlo.cz
info@saldovo-divadlo.cz

Smlouva číslo:

Smlouva o pronájmu

mezi:

Pronajímatelem:

Divadlo F. X. Šaldy Liberec, příspěvková organizace

Zapsáno v OR u Krajského soudu Ústí n. L., Sp. zn. Pr.:624

Zhořelecká 344/5, 460 01 Liberec 1

IČO: 0083143; DIČ: CZ0083143;

Peněžní ústav: ČS, a. s. Liberec, č. ú.: 5604292 / 0800

Zastoupeno: MgA. Lindou Hejlovou Keprtovou – ředitelkou divadla
(dále jen DFXŠ)

a

Nájemcem:

Dům dětí a mládeže Větrník, příspěvková organizace

Riegerova 16, Liberec 1, 460 01 Liberec – Staré Město

IČ: 71294511

Číslo účtu: 2901055622/2010

Účet vedený u Fio banky, a.s.

Zastoupen: Mgr. Martou Kultovou, ředitelkou

Uzavírají nájemní smlouvu za účelem:

Pořádání soutěže – festivalu JEŠTĚDYVADLO

Místo pořadu: Malé divadlo, Zhořelecká 344/5, Liberec (dále jen MD)

Datum: 13. – 16. dubna 2023 (4dny)

Divadlo k dispozici: 8:00h – 22:00h

Projekt 1+1+1=1 podpořila Evropská unie /Program Interreg V-A Česká republika-Polsko/, Ministerstvo kultury ČR, Liberecký kraj a Statutární město Liberec. Číslo projektu CZ.11.4.120/0.0/0.0/22_037/0003268

partneři projektu/partnerzy projektu:



finančně podpořeno/wspiercie finansowe:

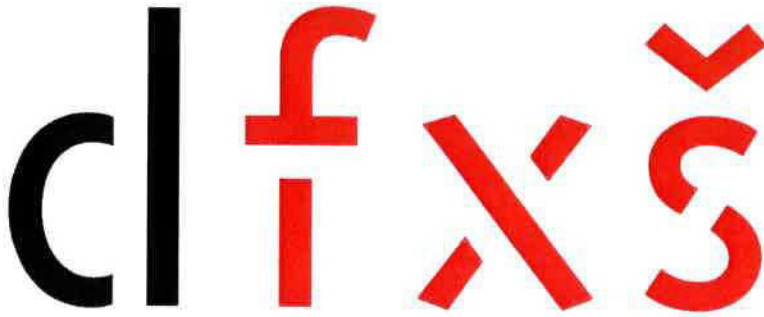


PRÉKRAČUJEME HRANICE
PRZEKRACZAMY GRANICE
2014—2020



EVROPSKÁ UNIE / UNIA EUROPEJSKA
EVROPSKÝ FOND PRO REGIONÁLNÍ ROZVOJ
EUROPEJSKI FUNDUSZ ROZWOJU REGIONALNEGO

Bankovní spojení: 5604292/0800
IČO: 00083143 / DIČ: CZ 00083143



divadlofxšaldyliberec
příspěvková organizace

Zhořelecká 344/5, Liberec 1, 460 01
tel.: 485 104 188, fax: 485 104 181
www.saldovo-divadlo.cz
info@saldovo-divadlo.cz

Článek I.

Obě strany se dohodly na uspořádání této přehlídky takto

Pronajímatel zajistí:

- Propagaci festivalu: Informace o přehlídce budou uvedeny na webových stránkách divadla DFXŠ.
- Přístup do prostor MD: volné jeviště od 8:00 hod. Přítomna asistenční služba z řad techniky. Opuštění divadla divadelním souborem do 22:00h
- Šatny: 4 oddělené, volné, čisté a vytopené na min. 20°C pro cca 25 členů u jeviště, baletní zkušebna u vrátnice pro 25 členů do 13.30, sborový sál nebo zkušebna činohry pro 25 členů od 13.45 – dle možnosti divadelního provozu.
- Světla, zvuk: poskytne vybavení MD

Nájemce zajistí ve vlastní režii a odpovídá za:

- Zajistí organizačně a programově krajské kolo přehlídky.
- Uhradí náklady spojené s propagací nad rámec standardní propagace DFXŠ (tisk plakátů, jejich výlep a jiné)
- Uhradí veškeré poplatky, autorské honoráře a odměny.
- Dodržování povinností stanovených právními předpisy a předpisy DFXŠ, zejména pak protipožárními a bezpečnostními.
- Účinkujícím za případné úrazy a majetkové škody vzniklé při jejich účinkování při akci a v souvislosti s ní, pokud nebyly prokazatelně zaviněny osobami, které utrpěly škodu.
- Veškeré škody způsobené svojí činností na budově a zařízení, popř. další škody způsobené touto činností.
- Nepoužívat jakéhokoliv otevřeného ohně na jevišti a v přilehlých prostorách jeviště bez písemného souhlasu technika PO. V budově MD je z bezpečnostních důvodů zákaz kouření.

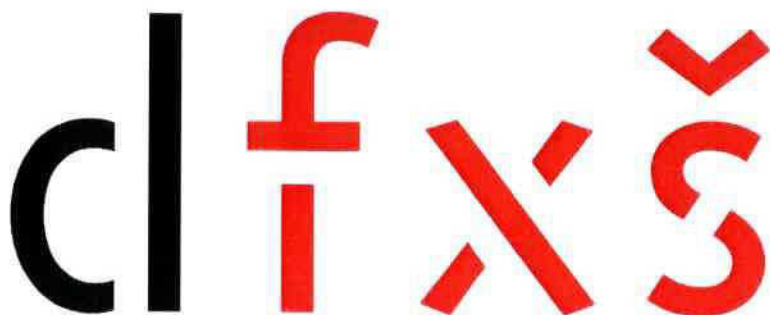
Článek II.

Finanční dohoda o uskutečněném koncertu

Obě smluvní strany si mezi sebou dohodly nájemné za užívání budovy v sub. I. /této smlouvy uvedené, ve výši **120.000,- Kč. Cena bez DPH 99.173,55 Kč, DPH 21% 20.826,45 Kč.** Částka je splatná do 10 ti dnů od vystavení faktury ze strany pronajímatele.

Cena zahrnuje: energii, zařízení včetně technického vybavení. Služby: požární dozor, úklid a asistenci technického personálu /zvuk, světla, stavěči/.

Pronajímatel je povinen na veškeré účetní doklady uvádět číslo a název projektu, např. ve znění: „Projekt 1+1+1=1, číslo projektu CZ.11.4.120/0.0/0.0/22_037/0003268“



divadlo f x š liberec
příspěvková organizace

Zhořelecká 344/5, Liberec 1, 460 01
tel.: 485 104 188, fax: 485 104 181
www.saldovo-divadlo.cz
info@saldovo-divadlo.cz

Článek III. Závěrečné ustanovení:

Odstoupí-li od této smlouvy jedna strana ze smluvních stran bez udání důvodů v termínu kratším jak 1 měsíc před datem konání koncertu, uhradí straně druhé veškeré vzniklé a prokazatelné náklady, či poskytne jiný náhradní termín možného konání. Smlouva může být ukončena vzájemnou dohodou smluvních stran, nebo odstoupením od smlouvy v případě závažného porušení povinností stanovených touto smlouvou, nebo zásahů vyšší moci či onemocněním umělce. Odstoupení od smlouvy nabývá účinnosti dnem doručení písemného oznámení o odstoupení druhé smluvní straně. Tato smlouva nabývá platnosti podpisem obou smluvních stran.

V Liberci dne:

V Liberci dne: 13.02.2023

.....
Mgr. Marta Kultová
ředitelka

MgA. Linda Hejlová Keprtová
ředitelka divadla

