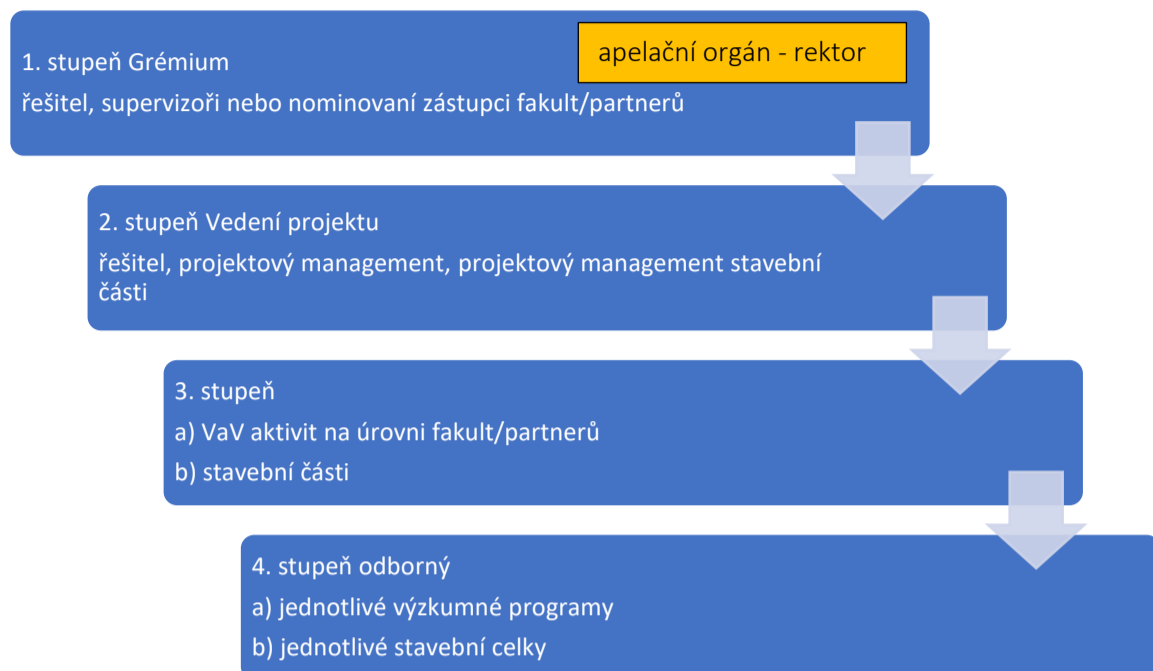


Komunikační a organizační strategie řízení projektu LERCO

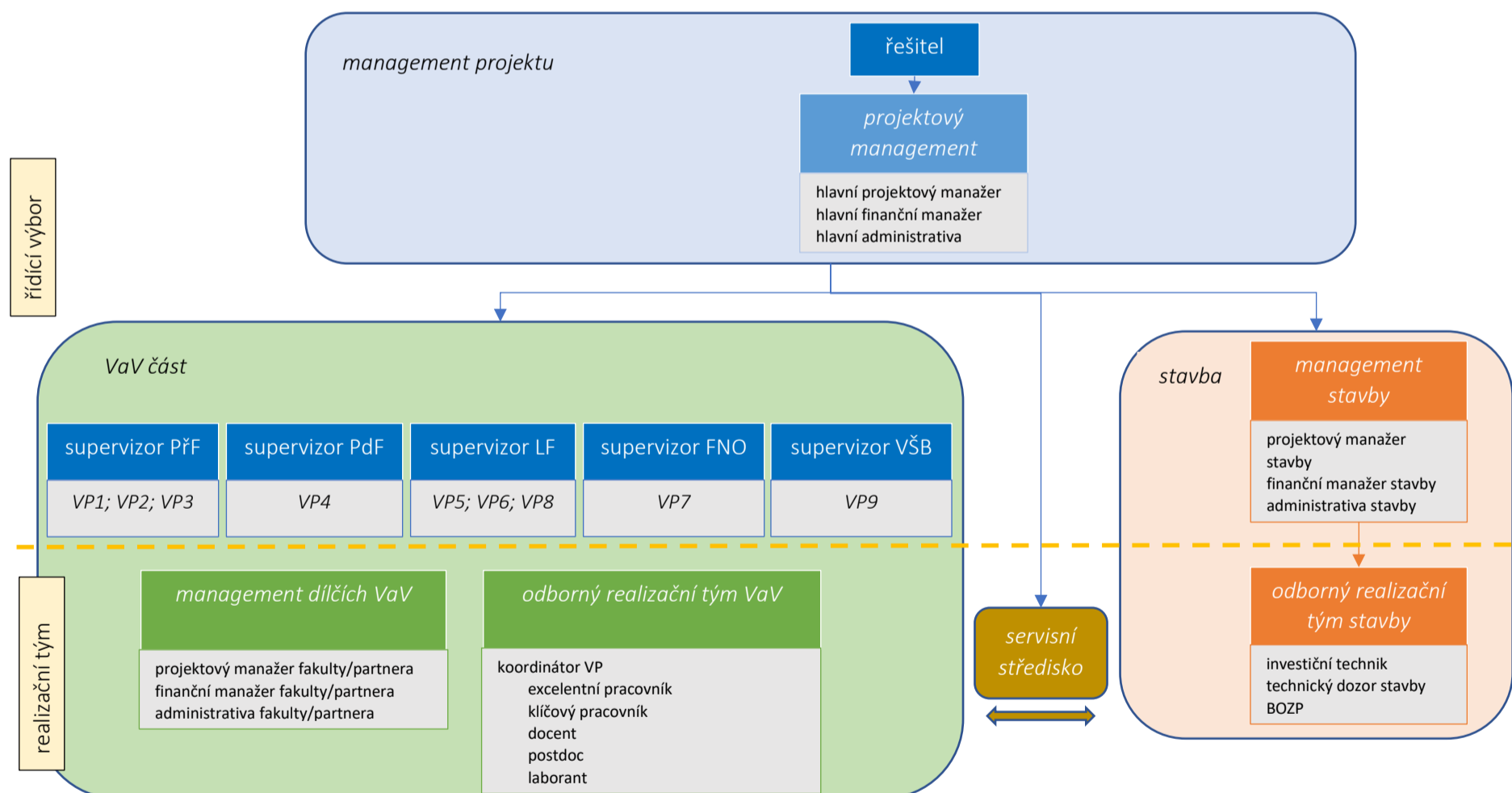
1. Organizační systém řízení projektu



Obrázek 1 Vícestupňový systém řízení projektu LERCO

Pro jednotlivé stupně řízení projektu je charakterizováno jeho složení (typem pozice) s ohledem na vnitřní organizaci univerzity a partnerů a s ohledem na projektové řízení velkých složitých projektů kombinovaných z investiční i výzkumné části. Byla využita metodika PRINCE2.

Základní rozdělení zohledňující vícestupňové řízení a obě charakteristiky projektu (výzkumnou a stavební část) je zakresleno v obrázku

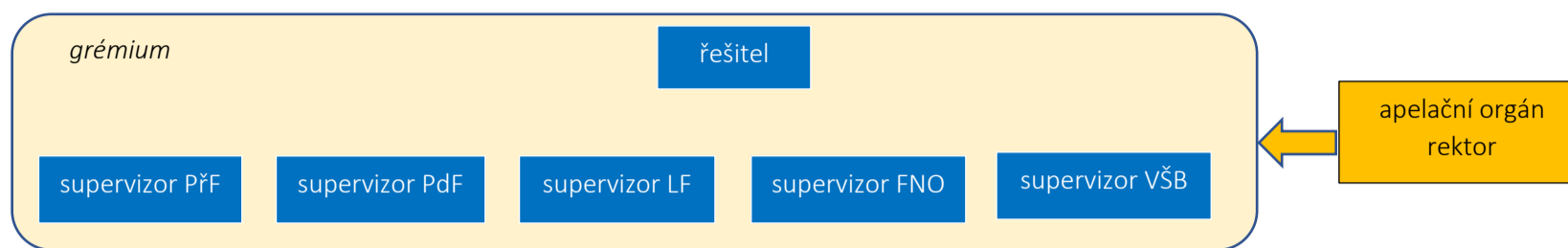


Obrázek 2 Podrobný systém řízení projektu LERCO - 1. stupeň Grémium (tmavě modře), 2. stupeň Vedení projektu (management projektu + management stavby), 3. stupeň (management VaV a odborný realizační tým VaV; odborný realizační tým stavby), 4. stupeň VP (koordinátor a další pozice)

Složení a hierarchie jednotlivých stupňů řízení je rozpracováno níže. Pro 2. stupeň Vedení projektu a 3. stupeň je dle typu pracovních pozic zobrazeno v následujících obrázcích č. 3 – 9. 4. stupeň je na úrovni jednotlivých výzkumných týmů pouze pro výzkumnou část a je specifický pro každou výzkumnou oblast. Vedení této úrovně je v gesci koordinátora VP.

Grémium (1. stupeň)

Nominaci, roli a kompetence 1. stupně, tedy Grémia jsou upraveny v Memorandu a Partnerských smlouvách.

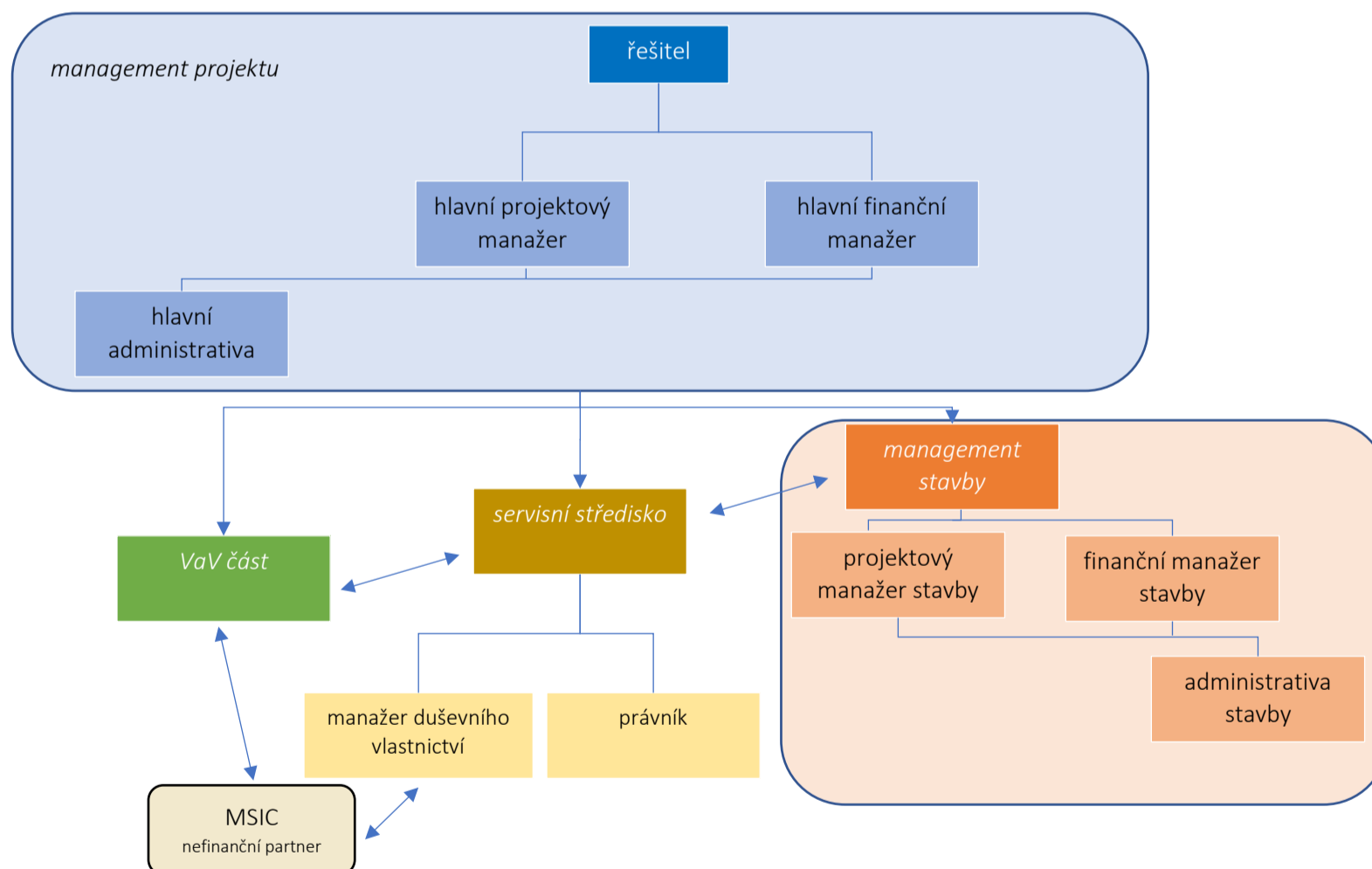


Obrázek 3 Organizační struktura Grémia LERCO (1. stupeň)

Vedení projektu (2. stupeň)

Vedení projektu je tvořeno:

- hlavním managementem projektu – jedná se o hlavní řídicí jednotku projektu, která má v gesci vedení VaV i stavební části. Zaštiťuje servisní středisko pro projekt. Pro VaV část koordinuje propojení VaV části na jednotlivých fakultách ve vazbě na projektová pravidla poskytovatele dotace, dohlíží na plnění cílů projektu, harmonogram plnění aktivit. Pro obě části projektu (VaV a stavbu) je hlavním komunikátorem mezi projektem a poskytovatelem dotace, mezi projektem a grémiem (vedením OU). Pro finanční řízení je hlavní finanční manažer správcem rozpočtu, řídí finanční toky mezi poskytovatelem dotace a jednotlivými fakultami a finančními partnery projektu. Vedení projektu nastavuje a řídí interní procesy uvnitř projektu. Hlavní management projektu je tvořen pozicemi:
 - o řešitel – příkazce operace pro aktivity řízení projektu a stavební část projektu
 - o hlavní projektový manažer – je hlavním metodikem řízení pro fakultní a partnerská projektová pracoviště, koordinuje celý proces řízení, plnění nastavených cílů, výstupů a výsledků, řídí a nastavuje interní procesy uvnitř projektu LERCO v souladu s pravidly poskytovatele a interními pravidly univerzity/partnerů, je komunikační článkem mezi VaV částí, stavební částí a servisním střediskem projektu
 - o hlavní finanční manažer - zároveň správce rozpočtu za projekt jako celek, bude vykonávat dohled nad financováním a stavem rozpočtu projektu. Ponese odpovědnost za čerpání financí v souladu s principy účelnosti, hospodárnosti a efektivnosti. Bude odpovědný za vedení čerpání rozpočtu projektu jako celku, zpracování žádostí o platbu a realizaci případných změn v rozpočtu projektu.
 - o hlavní administrativa
- managementem stavby – zajišťuje řízení stavební části projektu, koordinuje propojení stavebních aktivit ve vazbě na projektová pravidla poskytovatele dotace v souladu s projektovou dokumentací stavby



Obrázek 4 Organizační struktura vedení projektu LERCO (2. stupeň) tvořena managementem projektu (modře) a managementem stavby (oranžově) a vazba na další stupně řízení

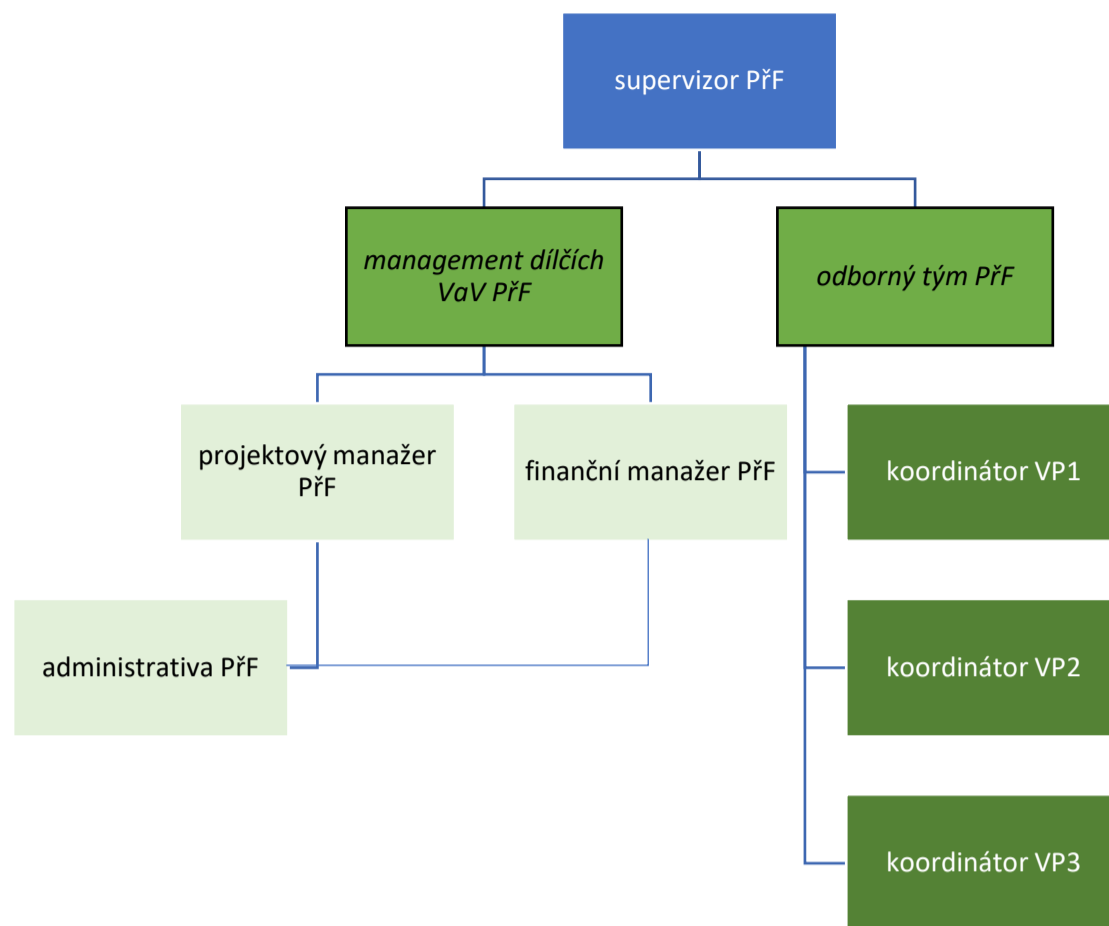
Servisní středisko má funkci poskytování svých služeb pro realizační VaV a stavební část, je navázáno na management projektu:

- o manažer duševního vlastnictví – nastaví systém řízení duševního vlastnictví výstupů a výsledků projektu. V průběhu realizace kooperuje s jednotlivými výzkumnými týmy prostřednictvím managementu VaV k zajištění duševního vlastnictví nebo transferu technologií.
- o právník – poskytuje právní služby ke smlouvám spojených s realizací projektu, podílí se na přípravě a realizaci veřejných zakázek spojených s projektem VaV části (např. nákupy přístrojů, technické a laboratorní vybavení, laboratorní materiál) a stavební části (např. VZ na interiérové vybavení nábytkem, změny smluv spojených se stavbou aj.)

Na servisní středisko navazují aktivity nefinančního partnera MSIC, který pro výzkumné programy ve spolupráci s manažerem duševního vlastnictví umožní konkrétní konzultační a poradenskou činnost v oblasti diseminace výstupů a výsledků.

Realizační tým (3. stupeň)

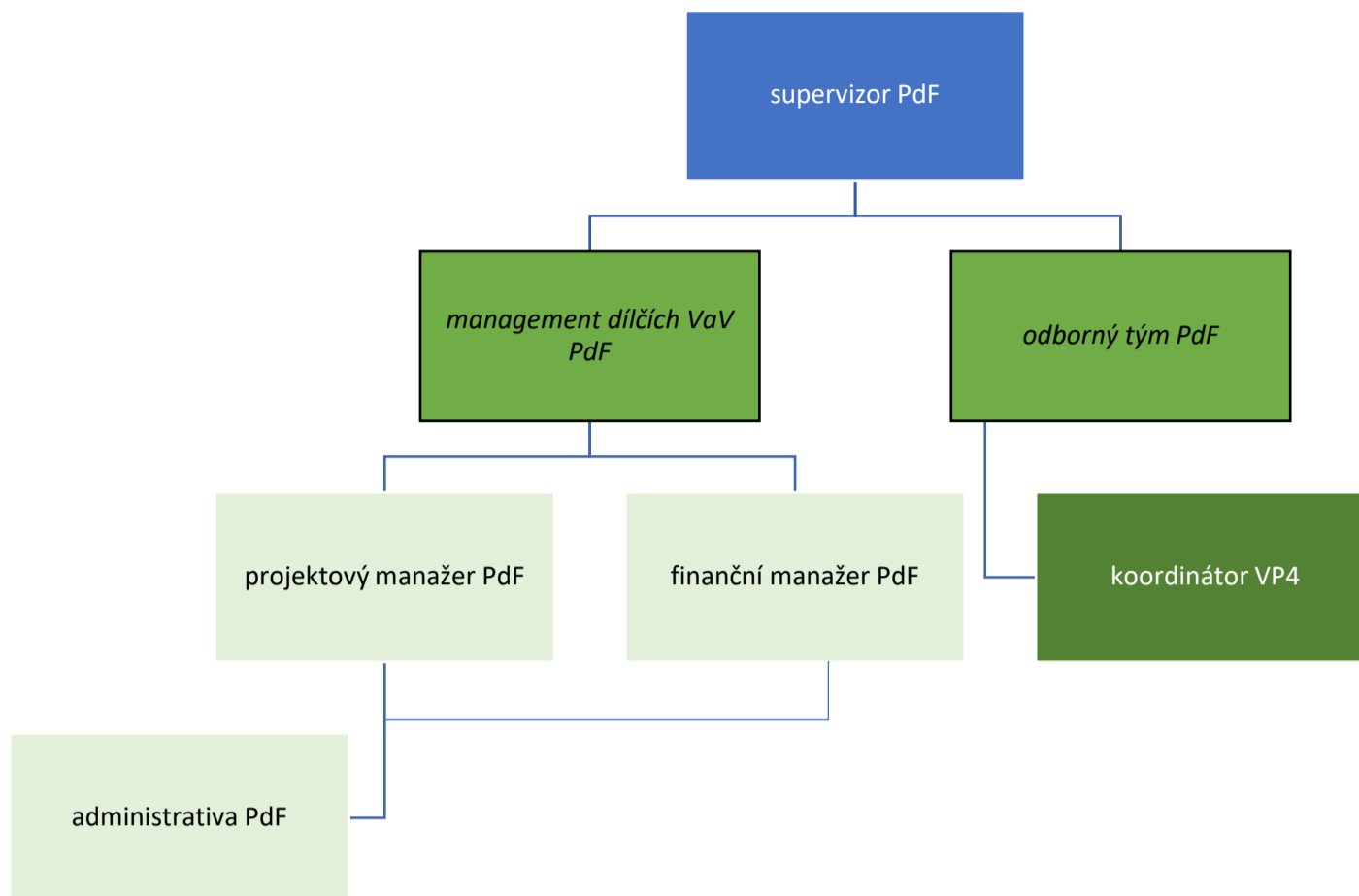
a. VaV část (rozpracováno pro PŘF, PdF, LF, FNO, VŠB-TUO)



Obrázek 5 Realizační tým LERCO – PŘF

Realizační tým PŘF je složen z:

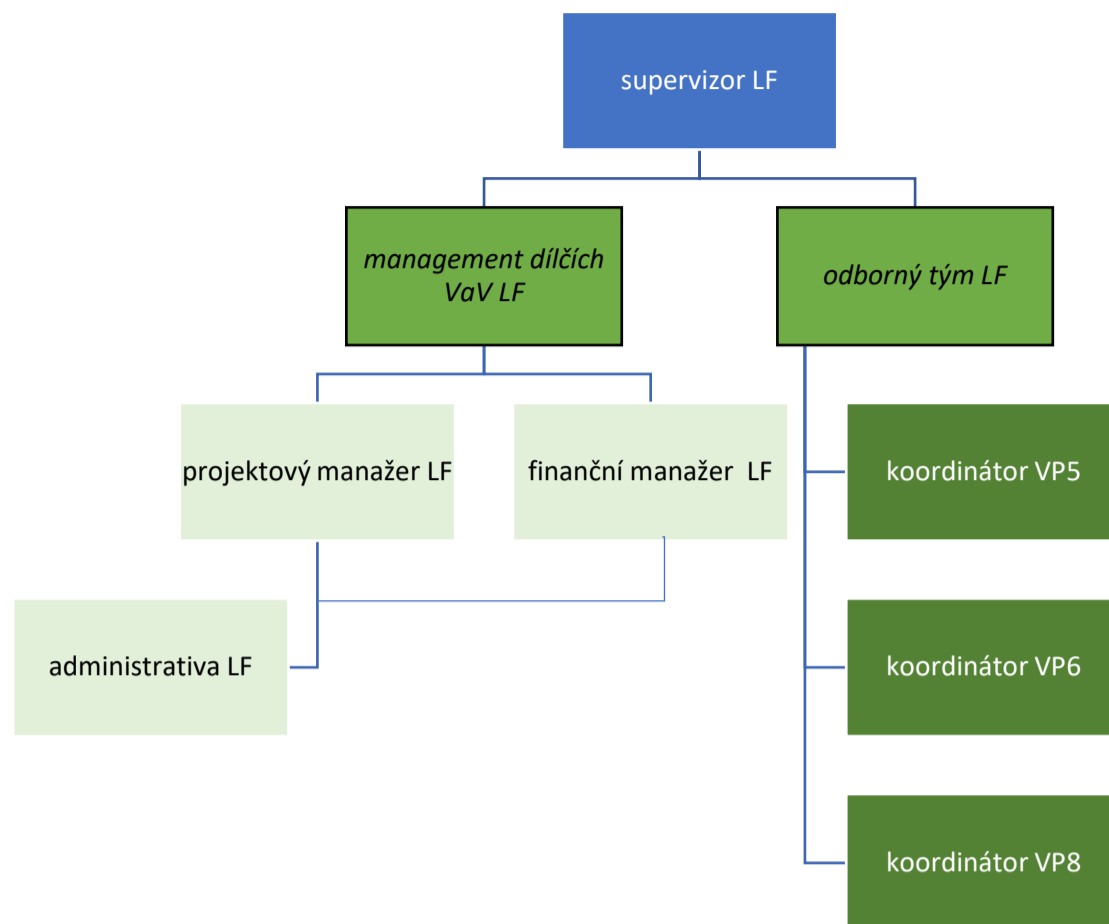
- **Supervizor PŘF** – má roli hlavního vedení VaV aktivit na PŘF a je součástí grémia, dohlíží na plnění aktivit, harmonogramu a cílů výzkumných programů 1, 2 a 3
- **Management dílčích VaV PŘF** – zajišťuje projektový management pro VP1, VP2, VP3, je hlavním komunikátorem mezi VP1, VP2, VP3 a vedením projektu, je tvořen pozicemi:
 - Projektový manažer PŘF
 - Finanční manažer PŘF, kromě finančního řízení VP1, VP2, VP3 má dále roli správce rozpočtu pro VP1, VP2, VP3
 - Administrativa PŘF
- **Odborný tým PŘF** – zajišťuje realizace vědeckovýzkumných aktivit VP1, VP2, VP3 pod vedením vědeckých leadrů:
 - Koordinátor VP1 = příkazce operace VP1
 - Koordinátor VP2 = příkazce operace VP2
 - Koordinátor VP3 = příkazce operace VP3



Obrázek 6 Realizační tým LERCO - PdF

Realizační tým PdF je složen z:

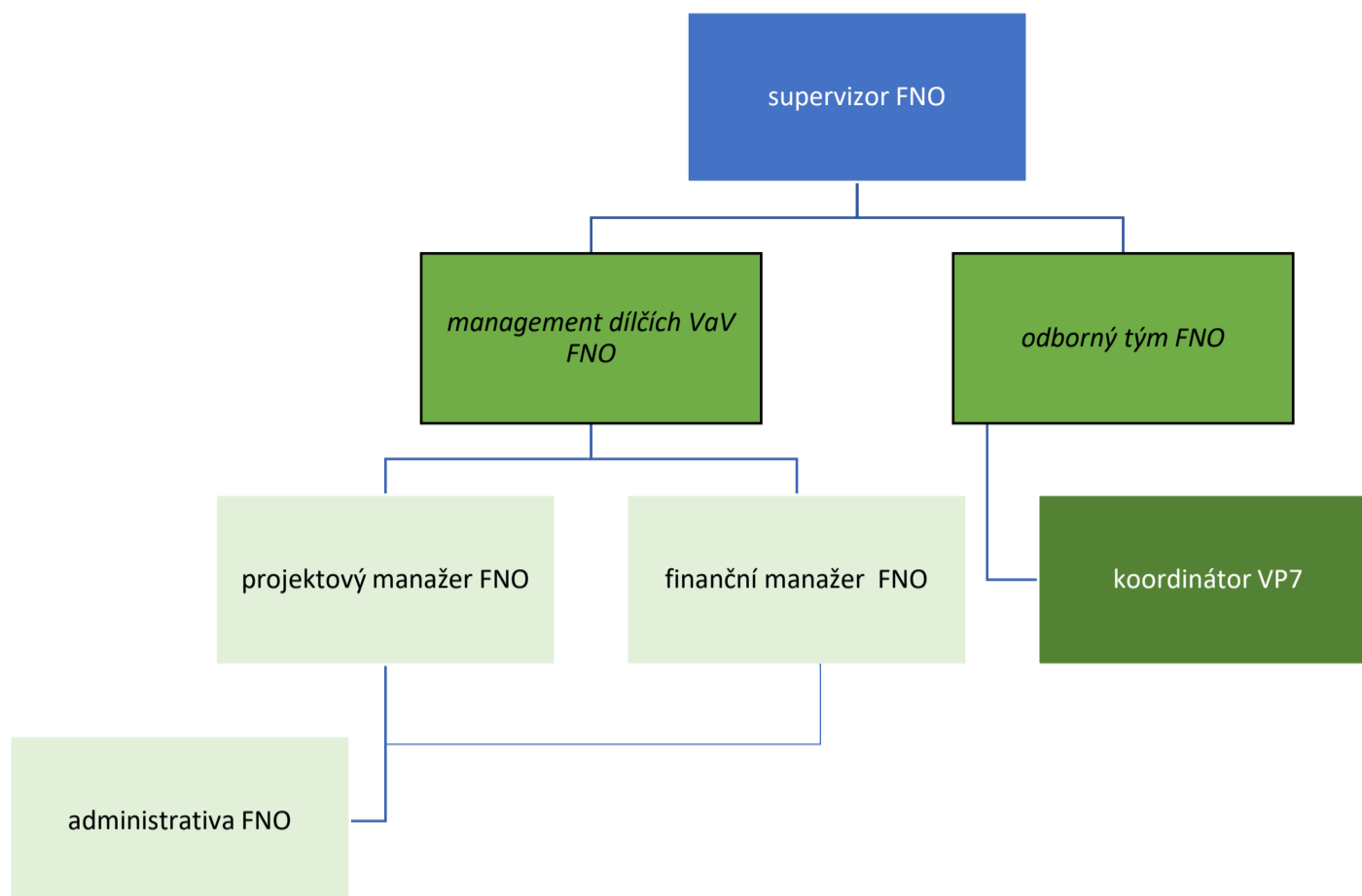
- *Supervizor PdF* – má roli hlavního vedení VaV aktivit na PdF a je součástí grémia, dohlíží na plnění aktivit, harmonogramu a cílů výzkumného programu 4, v souladu s vnitřní směrnicí Finanční kontroly má funkci příkazce operace pro VP4
- *Management dílčích VaV PdF* – zajišťuje projektový management pro VP4, je hlavním komunikátorem mezi VP4 a vedením projektu, je tvořen pozicemi:
 - Projektový manažer PdF
 - Finanční manažer PdF kromě finančního řízení VP4 má dále roli správce rozpočtu pro VP4
 - Administrativa PdF
- *Odborný tým PdF* – zajišťuje realizace vědeckovýzkumných aktivit VP4 pod vedením vědeckého leadra:
 - Koordinátor VP4 = příkazce operace VP4



Obrázek 7 Realizační tým LERCO – LF

Realizační tým LF je složen z:

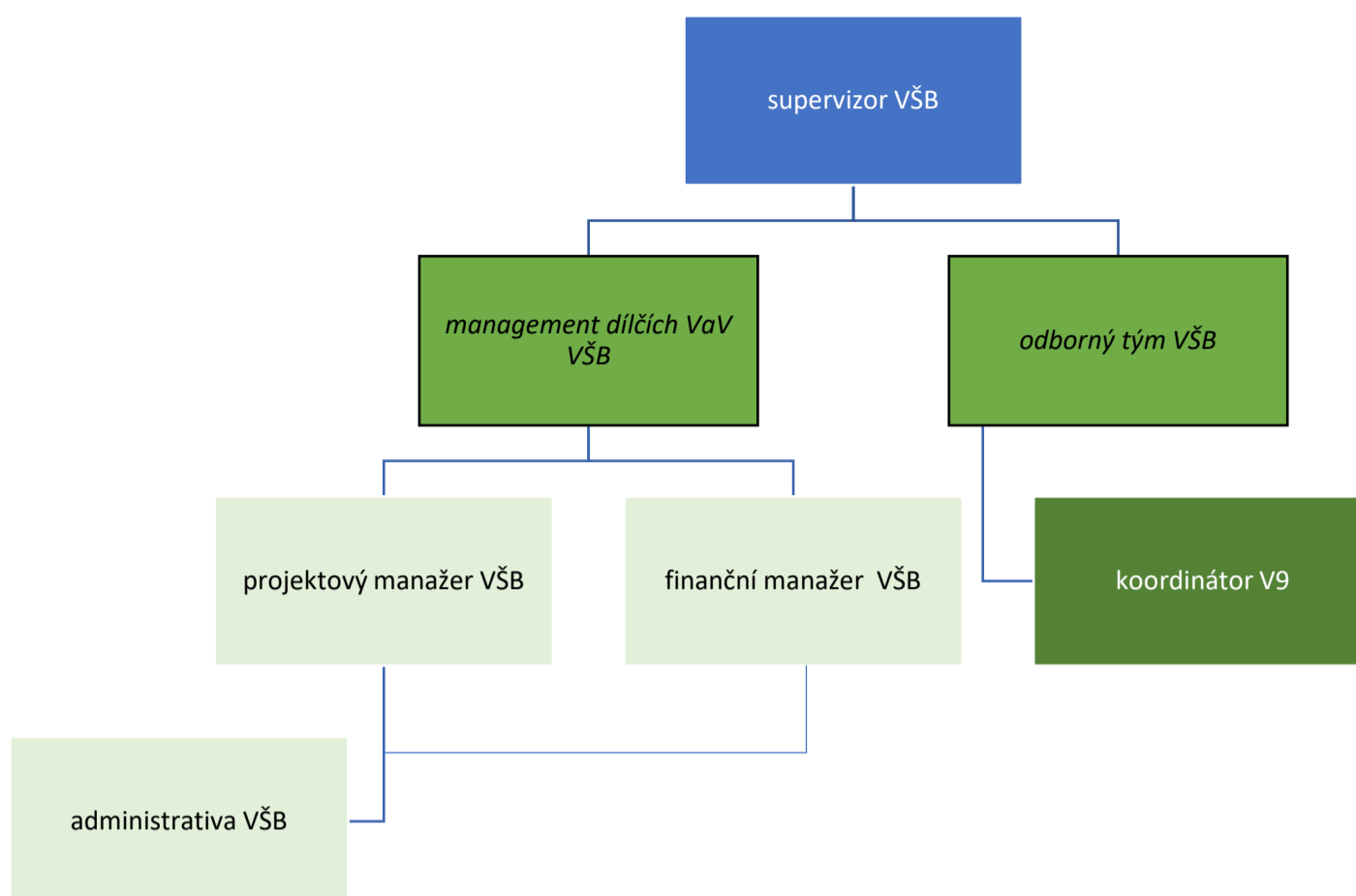
- **Supervizor LF** – má roli hlavního vedení VaV aktivit na LF a je součástí grémia, dohlíží na plnění aktivit, harmonogramu a cílů výzkumného programu 5, 6 a 8, zároveň je zodpovědný na koordinaci společných aktivit s FNO ve VP7, jež je v gesci FNO, v souladu s vnitřní směrnicí Finanční kontroly má funkci příkazce operace pro, VP5, VP6 VP8.
- **Management dílčích VaV LF** – zajišťuje projektový management pro VP5, VP6, VP8 je hlavním komunikátorem mezi VP5, VP6, VP8 a vedením
 - Projektový manažer LF
 - Finanční manažer LF - kromě finančního řízení VP5, VP6, VP8 má dále roli správce rozpočtu pro VP5, VP6, VP8
 - Administrativa LF
- **Odborný tým LF** – zajišťuje realizace vědeckovýzkumných aktivit VP4 pod vedením vědeckých leadrů:
 - Koordinátor VP5 = příkazce operace VP5
 - Koordinátor VP6= příkazce operace VP6
 - Koordinátor VP8 = příkazce operace VP8



Obrázek 8 Realizační tým LERCO – FNO

Realizační tým FNO je složen z:

- **Supervizor FNO** – má roli hlavního vedení VaV aktivit na FNO a je součástí grémia, dohlíží na plnění aktivit, harmonogramu a cílů výzkumného programu 7.
- **Management dílčích VaV FNO** – zajišťuje projektový management pro VP7 je hlavním komunikátorem mezi VP7 a vedením projektu.
 - Projektový manažer FNO
 - Finanční manažer FNO
 - Administrativa FNO
- **Odborný tým FNO** – zajišťuje realizace vědeckovýzkumných aktivit VP7 pod vedením vědeckých leaderů:
 - Koordinátor VP7

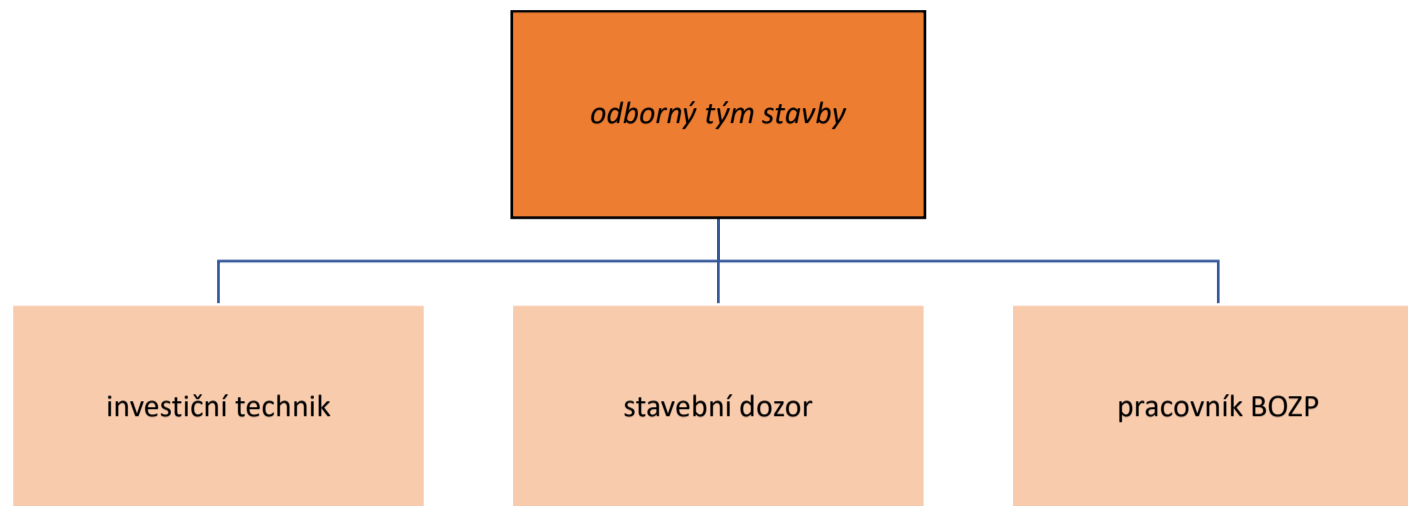


Obrázek 9 Realizační tým LERCO - VŠB TUO

Realizační tým VŠB je složen z:

- **Supervizor VŠB** – má roli hlavního vedení VaV aktivit na VŠB a je součástí grémia, dohlíží na plnění aktivit, harmonogramu a cílů výzkumného programu 9.
- **Management dílčích VaV VŠB** – zajišťuje projektový management pro VP9 je hlavním komunikátorem mezi VP9 a vedením projektu.
 - Projektový manažer VŠB
 - Finanční manažer VŠB
 - Administrativa VŠB
- **Odborný tým FNO** – zajišťuje realizace vědeckovýzkumných aktivit VP9 pod vedením vědeckého leadra:
 - Koordinátor VP9

b. stavební aktivity



Obrázek 10 Realizační tým stavby LERCO

Odborný tým stavby je složen z:

- investiční technik

má roli zástupce Univerzity ve věcech technických pro stavební aktivitu, komunikuje s dodavatelem stavby, dohlíží na postup výstavby, na plnění harmonogramu, kontroluje výkon externě najaté služby technického dozoru stavby

- stavební dozor

má roli zástupce Univerzity ve věcech technických vyplývajících ze zákona č. 183/2006 Sb. - stavební zákon, kontroluje především průběh, rozsah a kvalitu stavebních prací, kontroluje dodržování povinností zhotovitele stavby a zastupuje univerzitu u orgánu státní zprávy

- pracovník BOZP

má roli zástupce Univerzity ve věcech činnosti koordinátora BOZP vyplývajících ze zákona č. 309/2006 Sb., kontroluje především bezpečnost a ochranu zdraví při práci na stavbě, vede zprávy o činnosti koordinátora BOZP a zastupuje univerzitu u orgánu státní zprávy

2. Kompetence a povinnosti jednotlivých stupňů řízení

Kompetence a povinnosti v projektovém řízení vychází z vnitřního nastavení všech zapojených organizací (vztaženo na finančně zapojené - OU, FNO, VŠB-TUO) a z mnohaletých zkušeností v projektovém řízení s využitím metodiky PRINCE2.

Pro některé pozice jsou interními předpisy organizace definovány povinnosti spojené s finančními toky. Správce rozpočtu je zodpovědný za správnost finančních toků projektu v souladu s interními předpisy organizace a specifitou tzv. ekonomické entity, finanční manažer je zodpovědný za finanční procesy vzhledem k podmínkám projektu a poskytovatele. Projekt je tvořen celkem 5 různými finančními entitami (LF OU, PdF OU, PŘF OU, FNO, VŠB) na 3 organizacích (OU, FNO, VŠB-TUO). Proto také finanční řízení je víceúrovňové.

Projektové řízení k věcné části projektu je s ohledem na složitost projektu rovněž víceúrovňové (vědecká a stavební část), přičemž vědecká část je v 9 samostatných vědeckých celcích (výzkumný program 1-9) na 5 organizačních jednotkách (3 fakulty OU – PŘF, LF, PdF; FNO; VŠB) ve 3 organizacích (OU, VŠB, FNO).

Z těchto podmínek byla vytvořena matice odpovědnosti, která základní činnosti řízení pro 2. a 3. stupeň projektového řízení definuje. Pro 1. stupeň Grémium – upraveno v Memorandu a Partnerských smlouvách, pro 4. stupeň Výzkumné týmy bude upraveno formou popisu pracovních činností a je v kompetenci koordinátora VP.

Nastavení dílčích aktivit řízení pro úroveň 2 a 3 je zpracováno v **Matici odpovědnosti**:

Sloupce modré odpovídají úrovni 2, tedy vedení na CRI, žluté sloupce jsou úroveň 3 stavební část a modré sloupce jsou pro úroveň 3 VaV část (fakultní a partnerská pracoviště. K jednotlivým aktivitám a pozici je přiřazen typ zodpovědnosti

A – akceptuje

R – realizuje

S – spolupracuje

K – konzultuje

I – informuje

Osoba	Řešitel projektu	Hlavní projektový manažer	Hlavní Finanční manažer projektu/Správce rozpočtu	Hlavní Administrativa projektu	Projektový manažer stavby	Finanční manažer projektu stavby/Správce rozpočtu	Investiční technik	Administrativa stavby	Příkazce operace za VPx	Projektový manažer VPx	Správce rozpočtu VPx	Administrativa VPx	poznámky
1. Výběrová řízení vybavení do budovy (ne stavba) a pro VP													
1.1 Zpracování podkladů pro ZD (Karta VZ, informace pro ZD, komunikace s VZ)	A	I	I	S	S	R	K	S	I	S	S	S	
1.2 Zajištění schválení a podpis smlouvy		I	I		A	I		R	I	I			
1.3. Převzetí dodávky		I	I		A	I	R			S	S		
2. Stavba													
2.1 Kontrolní dny, komunikace se stavbou	I	S	I		A	S	R		I*	I*			* prostřednictvím KD s VP
2.2 Vykonávání dozoru investora + fotodokumentace		A			S		R	S					
2.3 Kontrola výkonu a komunikace s TDS a AD	I	A			S		R						
2.4 Kontrola soupisu prací		I	I		I	I	A*						* realizuje externí firma TDI
2.5 Kontrola a schvalování fakturace	A	I	I		S	R	A	S					
2.6 Výroba změnových listů					I	I	A*						* realizace ext. TDI
2.7 BIM							R*						* realizace ext. Firmou při předání
2.8 Předání stavby dodavatel/ převzetí stavby do užívání					A	S	R	S	I	S*			* při převzetí do užívání
2.9 kontrola a schvalování změnových listů		I	I		K	I	A	S					

2.10 Příprava smluv a dodatků spojených se stavbou	I	A	I		S*	S	S		I				*realizuje právník OU
2.11 kontrola a schvalování vzorkování		I			I		A/R*			K			* autorský dozor, TDI
2.12 kontrola a vymáhání BOZP		I	I		I	I	R*/A						* autorský dozor TDI
2.13 komunikace s auditními orgány	I	R	R	S	S	S	S	S	S	S	S	S	R* realizuje BOZP
2.14 reporty vedení OSU a ministerstvu	I	A	A		R	S	S	S					
2.15 Zavádění do majetku support		I	I		A	S	R*	S	I	S	S	S	*realizuje dodavatel stravy
3. Pracovně právní vztahy													
3.1 Zpracování návrhu na novou PS, DPP,...					A	S	S	R	A	S	S	R	Pozn. pro činnosti rektorátního řízení projektu platí to stejné jako v sloupcích VPx.
3.2 Zpracování náplní práce						A/S	I	R		A/S	I	R	
3.3 Sběr výkazů práce						A		R		A		R	
3.4 Kontrola výkazů práce						S		S		A/R	A/R	S	
3.5 Evidence mezd a čerpaných dovolených						A		R		I	A/R	S	
3.6 Uchovávání materiálů (PS, DPP, DPČ)						A		R			A	R	
4. Evidence čerpání na projektu/aktivitě projektu													
4.1 Evidence čerpání celkových nákladů ve vztahu k rozpočtu	A	I	R		I	R	I				S		
4.2 Evidence čerpání nákladů VPx	I		I			I			A		R		
4.3 Rozúčtování a evidence režii	A		R			R			I		S		
4.4 Kontrola a schvalování			K						A	S	R*	S	*spolu s oddělením VZ, právníkem v relevantních případech

8.1 Zajištění podkladů pro ZoR (popis pokroku v aktivitách za jednotlivé VP a za stavební část, sběr výstupů a výsledků, doložení indikátorů, ...)		A		S	R			S		R		S	
8.2 Kompletace podkladů od všech VP do ZoR		R	K	S						S	S	S	
8.3. Kompletace všech podkladů za stavbu do ZoR		R	K	S	S	S	S	S					
8.4 Kontrola podkladů pro ZoR		R	S	S	K					K			
8.5 Podání ZoR (ISKP)	A	R	I	S									
9. Komunikace													
9.1 PR komunikace směrem k veřejnosti	R	S			S				S	S			
9.2. Komunikace s poskytovatele (dotazy apod.)		R	R	S	S*	S*				S*	S*		*spolupráce je závislá na lokalizaci dotazu, tj. zda k řízení/stavba/VP

3. Systém porad

1. stupeň Grémium

Vyhlašuje řešitel projektu na podnět kteréhokoli člena grémia nebo na podnět apelačního orgánu.

Účastníci: řešitel, supervizoři nebo jmenovaní zástupci fakult/partnerů, management projektu (hlavní projektový manažer, hlavní finanční manažer, hlavní administrativa), osoby na pozvání.

Četnost co 2-3 měsíce nebo ad hoc.

Zápis distribuován členům Řídícího výboru, nebude-li na jednání grémia výslovně rozšířeno na další osoby. Zápis uložen na Teams řídicí výbor.

2. stupeň Vedení projektu

Vyhlašuje hlavní projektový manažer nebo na podnět kohokoli z Vedení projektu nebo z vyššího stupně řízení projektu.

Účastníci: řešitel, management projektu (hlavní projektový manažer, hlavní finanční manažer, hlavní administrativa), management stavby (projektový manažer stavby, finanční manažer stavby, administrativa stavby), osoby na pozvání

Četnost: 1x týdně

Zápis distribuován členům Vedení projektu, pořizován záznam pro účely zpracování zápisu, zápis uložen na Teams projektové řízení

3. stupeň

a. Kontrolní den fakult/partnerů

Vyhlašuje hlavní projektový manažer

Účastníci: management projektu (hlavní projektový manažer, hlavní finanční manažer, hlavní administrativa), supervizor fakulty/partnera, projektový management fakulty/partnera (projektový manažer fakulty/partnera, finanční manažer fakulty/partnera, administrativa fakulty/partnera), koordinátoři VP, pozvané osoby

Četnost: 1x měsíčně pro každou fakultu/partnera, každá fakulta/partner individuálně, možnost svolání společného KD (např. kick-off, KD milník apod.)

Zápis distribuován vyjmenovaným účastníkům, pořizován záznam pro účely zpracování zápisu, zápis uložen na Teams fakulty/partnera

b. Kontrolní den stavby

Vyhlašuje investiční referent

Účastníci: management projektu (hlavní projektový manažer, hlavní finanční manažer, hlavní administrativa), management stavby (projektový manažer stavby, finanční manažer stavby, administrativa stavby), odborný tým stavby (stavební dozor, investiční referent, BOZP), pozvané osoby

Četnost: 1x týdně v iniciační fázi stavby, poté 1x za 2 týdny

Zápis distribuován vyjmenovaným účastníkům, pořizován záznam pro účely zpracování zápisu, zápis uložen na Teams stavba

4. stupeň

a. Porady odborných týmů VP

Vyhlašuje koordinátor VP

Účastníci: koordinátor VP, odborný tým VP, administrativní tým VP, pozvané osoby

Četnost: dle potřeby

Zápis distribuován vyjmenovaným účastníkům, zápis uložen na Teams fakulty/partnera

b. Porady odborných týmů stavby

Vyhlašuje projektový manažer stavby

Účastníci: odborný tým stavby (investiční technik, stavební dozor, BOZP), projektový tým stavby, pozvané osoby

Četnost: dle potřeby

Zápis distribuován vyjmenovaným účastníkům, zápis uložen na Teams stavba

4. Archivace podkladů

Originály ekonomických a pracovněprávních dokumentů budou uloženy na příslušných pracovištích dílčích organizačních jednotek na úrovni organizací, tedy u žadatele OU, partnerů FNO a VŠB-TUO. U Ostravské univerzity bude uložení originálů na pracovišti k tomu příslušném (personální oddělení, mzdová účtárna, finanční účtárna, oddělení veřejných zakázek apod.) v souladu s vnitřní organizační jednotkou ekonomické entity (tj. fakultní pracoviště, resp. rektorátní pracoviště). Originály VaV výstupů budou uloženy v souladu s nastaveným managementem duševního vlastnictví (příloha Memoranda a Partnerských smluv) a budou vždy poskytnuty Vedení projektu.

Na všech originálech dokumentů, které slouží jako ekonomický, personální nebo výstupový podklad projektu LERCO bude jednoznačná identifikace s projektem.

Vybraná dokumentace bude uchovávána v elektronické podobě prostřednictvím společného úložiště na Teams projektu LERCO s názvem LERCO realizace a slouží jako podklad k řízení, monitoringu a reportingu projektu směrem k poskytovateli dotace.

Administrátorem společného prostředí je Vedení projektu, v gesci hlavního manažera/zástupce hlavního manažera projektu, který přiděluje přístupy a práva do jednotlivých složek týmu LERCO realizace.

Při zahájení projektu bude vedením projektu vytvořen metodický pokyn k členění složek, princip dokládání a formát dokumentů.

5. Publicita projektu, povinné prvky publicity

Pro potřeby projektu bude zpracována vizuální podoba loga projektu a s nimi povinné prvky publicity.

Na všech pracovištích (a to do jednoho měsíce od termínu zahájení realizace projektu) bude vyvěšen plakát velikosti A3 nebo jeho elektronická podoba. Vzhled bude dodán vedením projektu (hlavní manažer projektu) a bude k dispozici na sdíleném prostředí Teams. V průběhu realizace může dojít ke změně informací na plakátu a tedy jeho podobě. Hlavní projektový manažer podá neprodleně metodické sdělení prostřednictvím projektových manažerů na jednotlivá pracoviště, která vyvěšený plakát aktualizují.

V rámci všech informačních a komunikačních opatření jsou všechna pracoviště projektu LERCO povinna informovat o podpoře získané z fondů EU. Jednotný vzhled a šablony k různým typům

dokumentů podléhají metodickému zpracování vedení projektu a budou k dispozici ve sdíleném prostředí Teams. Typově se jedná o vzorové dokumenty:

- Powerpointová prezentace
- Wordovský dokument prázdný
- Wordovský dokument vzor zápis z jednání
- Prezenční listina
- Obrázek logolinku a povinného sdělení „Spolufinancováno Evropskou unií“

Podrobná pravidla publicity jsou zpracována v Příručce pro příjemce a žadatele, kapitola C.3.

Seznam obrázků

OBRÁZEK 1 VÍCESTUPŇOVÝ SYSTÉM ŘÍZENÍ PROJEKTU LERCO.....	1
OBRÁZEK 2 PODROBNÝ SYSTÉM ŘÍZENÍ PROJEKTU LERCO - 1. STUPEŇ GRÉMIUM (TMAVĚ MODŘE), 2. STUPEŇ VEDENÍ PROJEKTU (MANAGEMENT PROJEKTU + MANAGEMENT STAVBY), 3. STUPEŇ (MANAGEMENT VAV A ODBORNÝ REALIZAČNÍ TÝM VAV; ODBORNÝ REALIZAČNÍ TÝM STAVBY), 4. STUPEŇ VP (KOORDINÁTOR A DALŠÍ POZICE)	1
OBRÁZEK 3 ORGANIZAČNÍ STRUKTURA GRÉMIA LERCO (1.STUPEŇ).....	2
OBRÁZEK 4 ORGANIZAČNÍ STRUKTURA VEDENÍ PROJEKTU LERCO (2. STUPEŇ) TVOŘENA MANAGEMENTEM PROJEKTU (MODŘE) A MANAGEMENTEM STAVBY (ORANŽOVĚ) A VAZBA NA DALŠÍ STUPNĚ ŘÍZENÍ	2
OBRÁZEK 5 REALIZAČNÍ TÝM LERCO – PŘF	3
OBRÁZEK 6 REALIZAČNÍ TÝM LERCO - PdF.....	4
OBRÁZEK 7 REALIZAČNÍ TÝM LERCO – LF	5
OBRÁZEK 8 REALIZAČNÍ TÝM LERCO – FNO.....	6
OBRÁZEK 9 REALIZAČNÍ TÝM LERCO - VŠB TUO	7
OBRÁZEK 10 REALIZAČNÍ TÝM STAVBY LERCO	8