

Školní jídelna, Brno, Masarova 11, 628 00 Brno

Smlouva o poskytování závodního stravování

Uzavřená mezi příspěvkovými organizacemi:

Dodavatelem:

Školní jídelnou Brno, Masarova 11, příspěvkovou organizací

se sídlem Masarova 11, 628 00 Brno

zastoupenou ředitelem školní jídelny Ing. Štěpánem Opltem

IČ: 49466895

DIČ: CZ49466895



jako dodavatel na straně jedné (dále jen dodavatel)

a

Odběratelem:

Střední škola strojírenská a elektrotechnická Brno, příspěvková organizace

se sídlem Trnkova 2482/113, 62800 Brno

zastoupená ředitelem Ing. Romanem Molišem

IČ: 00380431

DIČ: CZ00380431

Bankovní spojení:

jako odběratel na straně druhé (dále jen odběratel)

I. Předmět smlouvy

Předmětem smlouvy je poskytování závodního stravování – obědů a večeří, dodávání stravy za účelem stravování zaměstnanců Střední škola strojírenská a elektrotechnická Brno, příspěvková organizace **od 01. 01. 2023**. Smlouva se uzavírá na 1 rok s platností od data podpisu smlouvy. Po uplynutí této doby se smlouva automaticky prodlužuje o 1 rok, pokud jedna ze smluvních stran smlouvu nevypoví. Dodavatel se zavazuje, že bude odběratelovi poskytovat závodní stravování a tím související další služby v souladu s příslušnými právními předpisy, v kvalitě odpovídající hygienickým požadavkům v rozsahu daném touto smlouvou a v souladu s níže stanovenými podmínkami.

II. Práva a povinnosti smluvních stran

Technické, provozní, organizační a ekonomické podmínky závodního stravování.

Povinnosti dodavatele:

1. Dodavatel se zavazuje, že dodávaná strava bude co do kvality, složení a množství vztahující se k jednotlivé porci odpovídat všem podmínkám a normám stanovenými zvláštními předpisy pro závodní stravování.
2. Dodavatel se zavazuje, že k zabezpečení závodního stravování zaměstnanců odběratele /strávníci/, bude po dobu účinnosti této smlouvy a za podmínek v ní dále dohodnutých, pro odběratele zhotovovat a dodávat stravu dle počtu nahlášených strávníků.
3. Závodní stravování bude poskytováno v době, kdy bude školní jídelna v provozu, v případě přerušení provozu školní jídelny z technických důvodů nebude zajištěno náhradní stravování.
4. Oběd bude dovezen do výdejny stravy Střední škola strojírenská a elektrotechnická Brno, příspěvková organizace, Trnkova 2482/113, Brno v 11.15 hod. Podle potřeb odběratele může být provedena změna ve výdejním čase. Dodavatel zodpovídá za dodržování hygienických předpisů dle Vyhlášky č.137/2004 Sb.
5. Dodavatel zodpovídá za dodržování hygienických předpisů dle Vyhlášky č.137/2004 Sb.

6. Dodavatel je povinen ve stanovených termínech písemně předat odběrateli potřebné údaje a podklady pro účely zpracování výkazových statistik týkající se závodního stravování.
7. Dodavatel se zavazuje s údaji poskytnutými ze strany odběratele nakládat v souladu ustanoveními zákona č.101/2000 Sb. ve znění pozdějších novelizací a nařízení EU GDPR.

Odběratel je zejména povinen:

- a) oznámit dodavateli nejpozději do 8.00 hodin předchozího dne počet požadovaných porcí na následující den
- b) oznámit dodavateli druhy jídla objednané prostřednictvím objednávkového systému na další následující, a to nejpozději do 8.00 hodin předchozího dne
- c) dodat předem přepravní nádoby v dostatečném množství pro zajištění přepravy objednané stravy.
- d) platit ceny za poskytované závodní stravování ve lhůtě splatnosti příslušného vyúčtování vystaveného dodavatelem, které bude mít formu daňového dokladu
- e) sdělit seznam zaměstnanců, kteří mají nárok na příspěvek FKSP

Odběratel je oprávněn:

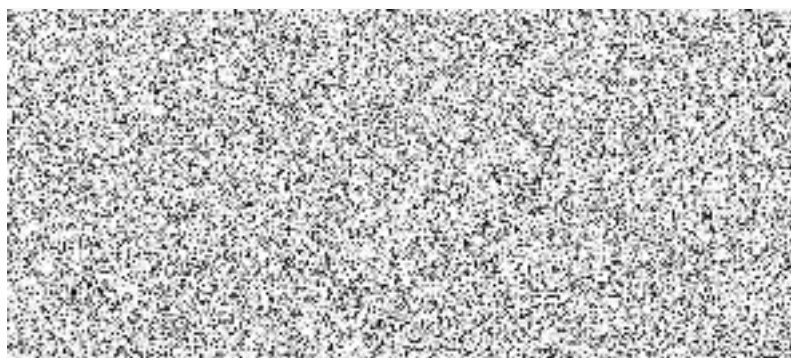
- f) využívat poskytované závodní stravování ve stanoveném rozsahu
- g) požádat o změnu této smlouvy
- h) obracet se s připomínkami a žádostmi na dodavatele

III. Způsob a podmínky převzetí stravy

1. Dodavatel na své náklady zabezpečí dovoz stravy dle dispozic v čl. II, bod 4 do sídla odběratele tj, do Střední škola strojírenská a elektrotechnická Brno, příspěvková organizace, Trnkova 2482/113, Brno
2. Výdej stravy zabezpečuje odběratel (strava je určena k okamžité spotřebě).
3. Odběratel odpovídá za čistotu, hygienickou nezávadnost a technické provedení přepravních nádob přistavených před expedicí stravy.

IV. Cena oběda a svačiny

1. Za poskytované závodní stravování bude odběratel hradit dodavateli po uplynutí stravovacího období (měsíc) faktury za odebranou stravu.



Dále budou odběrateli fakturovány

2. Celkově kalkulované náklady tvoří plnou cenu zhotovení jedné porce jídla ke dni podpisu této smlouvy.
3. Fakturaci dodavatel provede na základě skutečně odebraného počtu obědů v daném měsíci do 5. dne následujícího kalendářního měsíce se 14denní splatností.

V. Specifikace služeb

1. Dodavatel denně připraví pro zaměstnance (mimo dnů pracovního klidu, svátků a školních prázdnin) tři druhy jídel.
2. Strávníci (zaměstnanci) si mohou hromadně vybrat pouze jeden z druhů, a to vždy na další den.
3. Jídelníček dodavatel vyhotoví na celý měsíc a odběrateli jej zašle nejpozději 3 dny před aktuálním dnem v tištěné podobě.

4. Evidenci strážníků odběratele povede odběratel a seznámí s ním dodavatele.
5. Dodavatel je oprávněn na nezbytnou dobu omezit poskytování služeb z důvodu provádění údržby nebo opravy nebo z ostatních závažných hygienických, organizačních, technických nebo provozních důvodů (např. sanitární dny).

VI. Trvání smlouvy

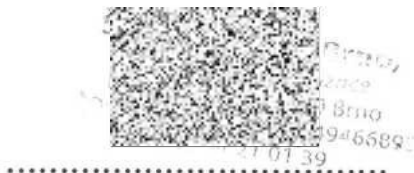
1. Smlouva se uzavírá na dobu neurčitou a je účinná dnem jejího podpisu oběma smluvními stranami.
2. Dodavatel může písemně vypovědět smlouvu v případě, že odběratel neuhradí po opakované výzvě dlužnou částku do 2 měsíců ode dne splatnosti.
3. Výpověď smlouvy není dotčena povinností odběratele uhradit dodavateli veškeré dlužné částky.
4. Smluvní vztah zaniká písemnou výpovědí s dvouměsíční výpovědní lhůtou, která počne běžet prvního dne kalendářního měsíce následujícího po doručení výpovědi druhé straně. Každá strana může smlouvu vypovědět bez udání důvodů.
5. Dodavatel může smlouvu vypovědět v případě, že odběratel nedodržuje podmínky stanovené

VII. Závěrečná ustanovení

1. Tuto smlouvu lze měnit jen písemným dodatkem podepsaným odpovědnými zástupci obou smluvních stran.
2. Smlouva se vyhotovuje ve dvou stejnopisech, z nichž jednu obdrží dodavatel a druhou odběratel.

V Brně dne 01. 01. 2023

Dodavatel:



Odběratel:



STŘEDNÍ ŠKOLA STROJÍRENSKÁ
A ELEKTROTECHNICKÁ BRNO,
příspěvková organizace
TRNKOVA 2482/113, BRNO
IČO: 00380431 DIČ: CZ00360431