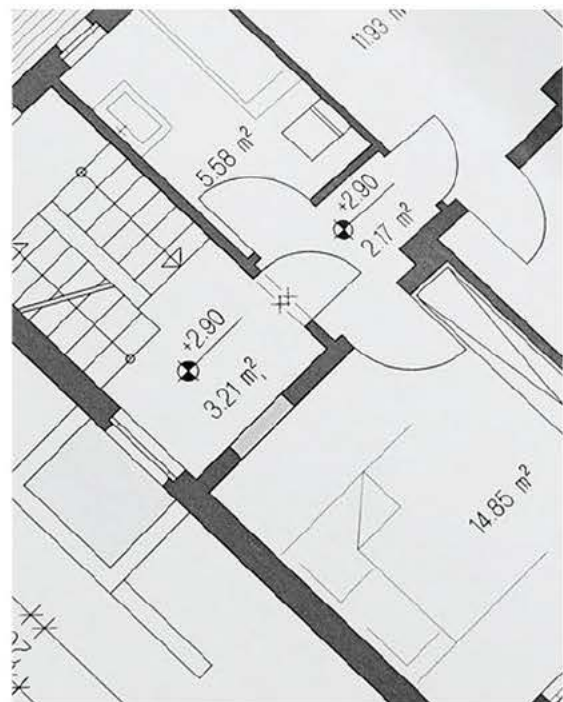




**TECHNICAL CONSULTING GROUP**

**NABÍDKA 220047**



**Nabídka Energetického Auditu dle zákona 406/2000 sb. pro Město Černošice**



## OBSAH

1/ IDENTIFIKACE KLIENTA .....	1
2/ PŘEDSTAVENÍ DODAVATELE .....	1
3/ PŘEDMĚT NABÍDKY.....	2
4/ CENA V KČ .....	3
5/ NABÍDKA ZAHRNUJE.....	3

## 1/ IDENTIFIKACE KLIENTA

**OBJEDNATEL:**

Město Černošice  
Karlštejnská 259  
252 28 Černošice

## 2/ PŘEDSTAVENÍ DODAVATELE

TCG je poradenská společnost, která působí v oblasti technického poradenství určeného zejména pro majitele, nebo správce nemovitého majetku v následujících oblastech:

- Energetické poradenství
- Optimalizace procesů a nákladů při správě velkých portfolií nemovitého majetku
- Analýzy efektivity provozu jednotlivých budov
- Návrhy optimalizace facility služeb včetně realizace výběrových řízení
- Projektový management a commissioning
- Výběr a implementace CAFM systémů
- Transakční poradenství, zejména Technické a provozní Due Dilligence
- Referenční projekty jsou přílohou této nabídky

## 3/ PŘEDMĚT NABÍDKY

### Zpracování Energetického auditu dle zák. 406/2000sb

Energetické audity se zpracovávají na základě Zákona 406/2000 Sb. o hospodaření energií (ve znění pozdějších novelizací).

Podle § 9 zákona, jsou Česká republika, kraj, obec, příspěvková organizace státu, kraje nebo obce, státní organizace, státní a veřejná vysoká škola a Česká národní banka povinny zajistit pro jimi vlastněné energetické hospodářství provedení energetického auditu v případě, že hodnota průměrné roční spotřeby energie energetického hospodářství za poslední 2 po sobě jdoucí kalendářní roky je vyšší než 500 (MWh/rok).

Do průměrné roční spotřeby se například započítávají:

- spotřeba zemního plynu, tepelné či elektrické energie na vytápění a přípravu teplé vody,
- spotřeba elektrické energie na kancelářské provozy,
- spotřeba elektrické energie na chlazení, větrání, atd.,
- spotřeba energie na technologické procesy (např. ČOV),
- spotřeba elektrické energie veřejného osvětlení,
- spotřeba pohonných hmot.

Vyhláška 140/2021 Sb. o energetickém auditu

Energetické audity se provádí v souladu s ČSN EN ISO 50002 - Energetické audity - Požadavky s návodem pro použití. V rámci této normy se ve spolupráci se zadavatelem určuje míra detailu provedení energetického auditu. Jedná se o míry detailu:

- Typ 1 - Základní energetický audit,
- Typ 2 - Detailní energetický audit,
- Typ 3 - Komplexní energetický audit s podstatnou mírou přispění organizace.

Součástí EA by měla být všechna dílčí energetická hospodářství.

Energetický auditor ve spolupráci se zadavatelem určuje míru detailu provedení energetického auditu (typ 1, 2 a 3). Jedná se o tzv. "**Plán energetického auditu**". V praxi to znamená, že například novou budovou (nová škola, školka) se energetický audit bude zabývat pouze okrajově, detailnější zaměření se bude týkat starších objektů, technologie ČOV, systémů měření a regulace, technických systémů, veřejného osvětlení, atd., avšak **vždy na základě dohody mezi energetickým auditorem a zadavatelem**

Energetický audit se proto provádí ve dvou, na sebe navazujících etapách.

Jedná se o:

- ETAPA 1: vypracování Plánu energetického auditu, který definuje budovy s největším potenciálem energetických úspor
- ETAPA 2: na základě Plánu energetického auditu zpracování energetického auditu.

## 4/ CENA V KČ

Cenotvorba týkající se zpracování kompletního energetického auditu je náročný proces, i s ohledem na neúplné znalosti dílčích objektů a neznalost na požadovanou míru detailu provedení energetického auditu ze strany zadavatele.

Upřesnění lze provést pouze na základě Plánu energetického auditu

Předpokládaná cena:

Etapa	Cena bez DPH (Kč)
ETAPA 1 - Plán energetického auditu	115 000,-
ETAPA 1 - Energetický audit	Cena bude upřesněna na základě Plánu energetického auditu a nepřesáhne 400 000.-

## 5/ NABÍDKA ZAHRNUJE

- Studium dokumentace
- Místní šetření a konzultace s objednatelem na finalizaci plánu auditu
- Odevzdání posudku v elektronickém formátu.

Odevzdání projednaného plánu auditu do 40 dní od objednání (za předpokladu časového souladu k projednání se zástupci města)

## 7/ PODKLADY NUTNÉ PRO ZPRACOVÁNÍ

1. stavební výkresová dokumentace (půdorysy, pohledy, řezy)
2. spotřeby EE za poslední ucelené 3 roky,
3. nákupní cena EE (Kč/kWh), bez DPH
4. PENB a případné předešlé energetické studie/audity pokud byly zpracovány

Zpracování auditu vyžaduje spolupráci a především komunikaci ze strany zástupců objednatele a poskytovatele .

Nabídku zpracoval:

14.12. 2022

Ing. Zdeněk Švanda – Výkonný ředitel



**TECHNICAL CONSULTING GROUP**

