

Mateřská škola, Praha 5 – Smíchov, Nad Palatou 613

se sídlem: Nad Palatou 613, 150 00 Praha 5 – Smíchov

Tel: 257 216 865, 733 774 983, Fax: 257 215 922, IČO: 70107793

e-mail: ms.nadpalatou@seznam.cz, www.msnadpalatou.wz.cz



Smlouva o dodávce obědů pro děti, žáky a zaměstnance školy

Smluvní strany:

1. Mateřská škola, Praha 5 – Smíchov, Nad Palatou 613

Zastoupená Bc. Pavlou Vocelkovou, ředitelkou mateřské školy
IČ 70107793

Bankovní spojení – 27-6622660297/0100 Komerční banka (MŠ)
115-774290267/0100 Komerční banka (ŠJ)

(jako dodavatel)

a

2. ZŠ a MŠ Praha 5 – Smíchov, Grafická 13/1060

Zastoupená Mgr. Radmilou Jedličkovou, ředitelkou školy
IČ 44851987

Bankovní spojení – 2000859359/0800 Česká spořitelna
(jako odběratel)

uzavírají v souladu s vyhláškou Ministerstva školství č. 107/2005 sb. o školním stravování v platném znění a souvisejících předpisů tuto dohodu o zajištění stravování dětí a zaměstnanců odběratele.

I. předmět smlouvy

- 1) Předmětem smlouvy je zabezpečení stravování žáků ZŠ a MŠ Praha 5 – Smíchov, Grafická 13/1060
- 2) Dodavatel se zavazuje zajišťovat stravování žáků odběratele podle příslušných předpisů týkajících se stravování.

II. Práva a povinnosti smluvních stran

1) Dodavatel se zavazuje:

- Při přípravě stravy postupovat podle příslušných předpisů o stravování a dodržovat finanční normativy na nákupy potravin ve smyslu příslušných předpisů.
- Zajistit při přípravě stravy dodržování platných hygienických předpisů pro oblast školního stravování.
- Menu č. 2 bude připravováno pouze v případě objednání alespoň 25 jídel

- Pro MŠ bude připravováno pouze 1 menu (bez možnosti výběru pro strážníky)

2) Odběratel se zavazuje:

- Dodržovat časový harmonogram při odběru stravy.
- Zajistit dostatečné množství vlastních přepravních nádob na odvoz stravy.
- Hradit náklady na stravování podle čl. III.

III. Náklady na stravování

1) Rozpis hrazení nákladů je následující:

Dle věkových kategorií:

3 – 6 let 33 Kč – náklady na potraviny pro MŠ

7 – 10 let 36 Kč – náklady na potraviny pro MŠ
25 Kč – náklady na potraviny pro ZŠ

11 – 14 let 27 Kč – na potraviny

15 a více let 29 Kč – na potraviny

Zaměstnanci 31 Kč – na potraviny
35 Kč – věčná režie

2) Platby:

- Dodavatel bude fakturovat odběrateli částku za věcnou režii za odebranou stravu pro zaměstnance školy.
- Faktura bude vystavena do pěti pracovních dnů následujícího měsíce. Uhrazena bude do 10 pracovních dnů.
- Částky za potraviny budou rodiče hradit přímo dodavateli bezhotovostním převodem nebo v hotovosti prostřednictvím odběratele.

IV. Ostatní ujednání

- 1) Odhlášovat obědy je možno na portálu www.strava.cz, prostřednictvím přihlašovacích údajů poskytnutých dodavatelem každému strážníkovi nebo prostřednictvím hospodářky odběratele.
 - a) Předcházející den do 13:00 v případě nemoci žáka/dítěte si mohou rodiče vyzvednout (1. den nemoci) na další dny nepřítomnosti obědy již odebrat nelze.
- 2) V případě odhlášení strážníka u odběratele bude předán seznam odhlášených dodavatelům nejpozději do 13:30 hodin e-mailem na adresu: kuchyne.podlipkami@seznam.cz.
- 3) Jídelníček bude sestavován s tím, že musí vyhovět stravovacím předpisům a možnostem kuchyně MŠ Pod Lipkami.

- 4) Jídelníček bude s dostatečným předstihem oznámen odběrateli.
- 5) Tato smlouva se uzavírá na dobu neurčitou s dvouměsíční výpovědní lhůtou a platností od 31. 08. 2015 a účinností ode dne podpisu.
- 6) Dodavatel se zavazuje zajistit stravování pro zaměstnance školy v případě, že počet stravovaných dětí a žáků nepřekročí povolenou kapacitu školní jídelny Pod Lipkami
- 7) Smlouvu je možné vypovědět v případě hrubého porušení jednotlivých ustanovení této smlouvy. V tomto případě činí výpovědní lhůta 1 měsíc ode dne doručení výpovědi druhé smluvní straně.
- 8) Smlouvu lze ukončit dohodou smluvních stran.
- 9) Smlouva končí také v případě, že by o stravování ze strany odběratele nebyl mezi strávnicky zájem.

Smluvní strany prohlašují, že si smlouvu přečetly, jednotlivá ujednání odpovídají jejich svobodné a pevné vůli a na důkaz toho podepisují.

V Praze dne: 25. 8. 2015

Mateřská škola
Praha 5 - Smíchov, Nad Palatou 613
tel.: 257 216 865, IČO: 70107793

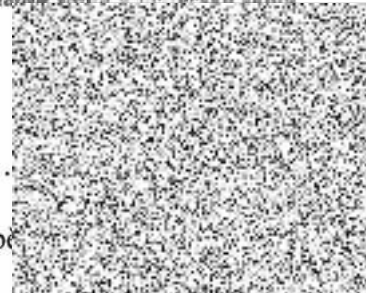
①



Za dodavatele:

Bc. Pavla Vocelková

Základní škola ...



Za odběratel:

Mgr. Radmila Jedličková