

**Smlouva o zřízení služebnosti**

uzavřená podle ustanovení § 1257 a násl. zákona č. 89/2012/Sb., občanský zákoník,
v platném znění

mezi těmito smluvními stranami:

Kraj Vysočina, se sídlem v Jihlavě, Žižkova 57, 587 33 Jihlava
zastoupený hejtnanem kraje MUDr. Jiřím Běhounkem
k podpisu smlouvy pověřen Ing. Josef Pavlík, náměstek hejtmána pro oblast
ekonomiky a majetku

IC: 708 90 749

DIČ: CZ70890749

Bankovní spojení: Sberbank CZ, a.s.

č.ú.: 40 50 00 50 19/6800

VS 1780510268

na straně povinného ze služebnosti

a

Město Telč, se sídlem Náměstí Zachariáše z Hradce 10, 588 56 Telč

zastoupeno starostou města Mgr. Romanem Fabešem

IC: 002 867 45

na straně oprávněného ze služebnosti

takto:

Článek I.**Předmět smlouvy**

1. Povinný ze služebnosti je na základě zákona 157/2000 Sb. o přechodu některých věcí, práv a závazků z majetku České republiky do majetku krajů a Rozhodnutí Ministerstva dopravy a spojů č. 3796/01-9-KM ze dne 10. 9. 2001, výhradním vlastníkem pozemku par. č. 7482/2 v katastrálním území Telč a obci Telč (dále jen „pozemek“). Pozemek je zapsán u Katastrálního úřadu pro Vysočinu, katastrální pracoviště Jihlava v katastru nemovitostí pro uvedené k. ú. a obec na LV 556.
2. Oprávněný ze služebnosti zrealizoval a uvedl na základě kolaudačního souhlasu č.j.: Telč 187/2017 SÚ ze dne 11. 1. 2017 do užívání stavbu „Cyklostezka Batelovská - veřejné osvětlení, Telč“ (dále jen „stavba“) na výše uvedeném pozemku.
3. V souladu s článkem I. bod 4. smlouvy o smlouvě budoucí o zřízení služebnosti, uzavřené mezi povinným a oprávněným dne 10. 10. 2016 zřizuje povinný služebnost užívání části pozemku ve prospěch oprávněného, spočívající ve zřízení a provozování stavby na pozemku tak, jak je uvedeno v geometrickém plánu č. 2276-105/2016 ze dne 3. 1. 2017, který vyhotovil Ing. Jiří Uchytíl a tvoří nedílnou součást této smlouvy.
4. Oprávněný má v souvislosti se zřízením a provozem stavby právo vstupovat a vjíždět na pozemek uvedený v čl. I. odst. 1. této smlouvy
5. Oprávněný takto zřízenou služebnost přijímá a povinný, jako vlastník zatěžované nemovitosti, je povinen toto právo strpět.

Článek II. Podstatné náležitosti smlouvy

1. Služebnost se sjednává bezúplatně ve smyslu Pravidel Rady Kraje Vysočina pro zřizování služebností na majetku Kraje Vysočina.
2. Správní poplatek za vklad práva odpovídající služebnosti uhradí oprávněný.
3. Služebnost je sjednána na dobu, po kterou bude oprávněným provozována stavba na pozemku uvedeném v čl. I. bod. 1. této smlouvy. V případě, že oprávněný převede tuto stavbu na jiného vlastníka, vyjma případu přeměny oprávněného jako právnické osoby, je oprávněný povinen do 30 dnů ode dne převodu oznámit povinnému nového vlastníka stavby.
4. Oprávněný a povinný ze služebnosti následně uzavřou dohodu o zrušení služebnosti s tím, že náklady související se zrušením služebnosti hradí oprávněný.
5. Právo odpovídající služebnosti nabude oprávněný vkladem práva odpovídajícího služebnosti s právními účinky k okamžiku podání návrhu na vklad do katastru nemovitostí u Katastrálního úřadu pro Vysočinu, katastrální pracoviště Jihlava.

Článek III. Povinnosti při provozu stavby

1. Oprávněný se zavazuje písemně, v souladu se zákonem, oznámit příslušné příspěvkové organizaci, která majetek užívá, každý zásah a jeho účel na pozemku povinného, ke kterému je oprávněn z této smlouvy a šetřit co nejvíce jeho majetek. Pokud v důsledku existence služebnosti vznikne výstavbou, údržbou a opravami stavby ze strany oprávněného, ale i nezaviněně, tj. provozní závadou, straně vlastníka zatěžované nemovitosti škoda a znehodnocení pozemku, ponese náklady na jejich odstranění oprávněný, případně zajistí nápravu v plném rozsahu.
2. Náklady spojené s běžnou údržbou služebného pozemku nese povinný. Náklady vyvolané činnostmi oprávněného na služebném pozemku nese oprávněný.

Článek IV. Závěrečná ustanovení

1. Skutečnosti ve smlouvě blíže nespecifikované se řídí příslušnými ustanoveními zákona č. 89/2012 Sb., občanský zákoník, v platném znění.
2. Tato smlouva je vyhotovena ve 4 stejnopisech, z nichž dva výtisky obdrží povinný, jeden výtisk oprávněný a jeden výtisk je určen pro Katastrální úřad pro Vysočinu, katastrální pracoviště Jihlava.
3. O uzavření smlouvy o zřízení služebnosti spočívající ve zřízení a užívání stavby bylo v souladu s ustanovením § 59 odst. 3 zákona 129/2000 Sb., o krajích, ve znění pozdějších předpisů, rozhodnuto usnesením Rady Kraje Vysočina 0556/11/2017/RK ze dne 21. 3. 2017.
4. Tato smlouva byla schválena usnesením Rady Města Telč UR 917-18/60/2017 dne 5. 04. 2017.

5. Smluvní strany této smlouvy prohlašují, že si smlouvu o zřízení služebnosti přečetly, že je uzavírána po vzájemném projednání, podle jejich pravé a svobodné vůle, určitě, vážně a srozumitelně, nikoli v tísní ani za nápadně nevýhodných podmínek. Na důkaz toho připojují své podpisy.
6. Smlouva o zřízení služebnosti nabývá platnosti dnem podpisu smlouvy.
7. Oprávněný ze služebnosti výslovně souhlasí se zveřejněním celého textu smlouvy včetně podpisů (v případě fyzické osoby bude zveřejněný text smlouvy anonymizován v rozsahu osobních údajů) v informačním systému veřejné správy – Registru smluv.
8. Smluvní strany se dohodly, že zákonnou povinnost dle § 5 odst. 2 zákona o registru smluv splní Kraj Vysočina.

26. 04. 2017

V Telči dne 18. 4. 2017
Za oprávněného:

V Jihlavě dne
Za povinného:


Kraj Vysočina
Žitkova 57, 587 33 Jihlava



Mgr. Roman Fabeš
starosta města



Ing. Josef Pavlík
náměstek hejtmána pro oblast
ekonomiky a majetku



Seznam souřadnic (S-JTSK)
Číslo bodu Souřadnice pro zápis do KN
Y X Kód kv. Poznámka

k.ú. Telč (765546)	Y	X	Kód kv.	Poznámka
1407-15	682264.33	1151366.15	3	dr.kolík
2026-9	682146.03	1151512.29	3	roh podezdívky
2026-10	682147.57	1151513.40	3	roh podezdívky
2026-11	682165.91	1151492.04	3	roh podezdívky
2026-20	682152.73	1151507.45	3	roh podezdívky
2026-44	682166.06	1151492.14	3	bar. značka
8048-136	682164.38	1151494.03	3	bar. značka
8048-155	682199.58	1151450.72	3	roh podezdívky
8147-985	682287.10	1151336.43	3	dr.kolík
8147-986	682315.17	1151300.42	3	dr.kolík
8147-1035	682302.85	1151309.03	3	bar. značka
1	682302.90	1151316.16	3	bar.zn.- mostek
2	682301.06	1151318.52	3	bar.zn.- mostek
3	682299.05	1151313.18	3	mostek
4	682297.28	1151315.58	3	mostek
5	682303.88	1151316.92	3	obrubiník
6	682304.71	1151316.84	3	obrubiník
7	682307.87	1151313.52	3	obrubiník
8	682309.66	1151315.23	3	obrubiník
9	682306.24	1151318.85	3	obrubiník
10	682302.03	1151319.28	3	obrubiník
11	682302.16	1151320.09	3	obrubiník
12	682294.01	1151330.80	3	obrubiník
13	682295.97	1151332.34	3	obrubiník
14	682284.49	1151346.14	3	obrubiník
15	682282.66	1151344.45	3	obrubiník
16	682274.18	1151353.29	3	obrubiník
17	682277.08	1151351.12	3	obrubiník
18	682278.78	1151352.95	3	obrubiník
19	682273.34	1151357.06	3	obrubiník
20	682272.11	1151355.99	3	obrubiník
21	682271.51	1151355.28	3	obrubiník
22	682265.40	1151360.21	3	obrubiník
23	682268.39	1151360.85	3	obrubiník
24	682267.80	1151360.43	3	obrubiník
25	682266.82	1151360.17	3	obrubiník
26	682269.27	1151361.88	3	obrubiník
27	682267.70	1151363.94	3	obrubiník
28	682265.69	1151364.37	3	obrubiník
29	682251.28	1151378.78	3	obrubiník
33	682226.60	1151411.31	3	obrubiník
34	682224.01	1151414.69	3	obrubiník
35	682197.68	1151449.20	3	obrubiník
36	682196.99	1151449.26	3	obrubiník
38	682198.94	1151450.79	3	obrubiník
39	682299.53	1151313.55	3	obrubiník
40	682169.37	1151489.62	3	obrubiník
41	682166.99	1151492.79	3	obrubiník
43	682167.72	1151487.66	3	obrubiník
44	682167.23	1151487.93	3	obrubiník
45	682166.89	1151487.57	3	obrubiník
46	682166.32	1151486.37	3	obrubiník
47	682161.65	1151492.40	3	obrubiník
48	682157.94	1151495.91	3	obrubiník
49	682154.88	1151500.22	3	obrubiník
50	682152.02	1151503.04	3	obrubiník
51	682147.56	1151507.03	3	obrubiník
52	682145.41	1151509.16	3	obrubiník
53	682144.42	1151510.26	3	obrubiník
54	682143.66	1151511.36	3	obrubiník
55	682138.06	1151520.45	3	obrubiník
56	682140.23	1151521.77	3	obrubiník

Seznam souřadnic (S-JTSK)
Číslo bodu Souřadnice pro zápis do KN
Y X Kód kv. Poznámka

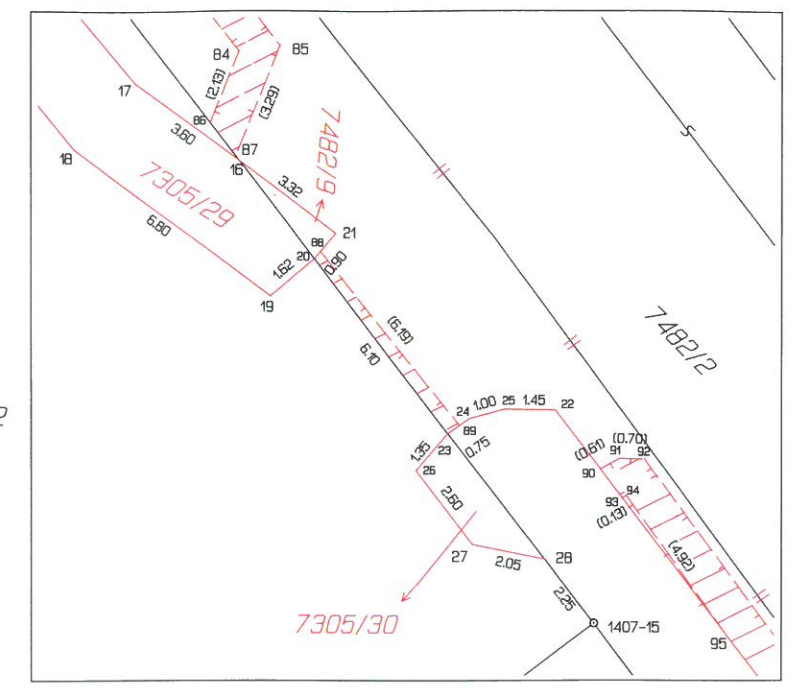
k.ú. Telč (765546)	Y	X	Kód kv.	Poznámka
65	682315.25	1151292.97	3	
66	682314.53	1151293.66	3	
67	682314.77	1151293.92	3	
68	682316.06	1151293.82	3	
69	682304.80	1151309.69	3	
70	682304.00	1151309.09	3	
71	682300.81	1151314.54	3	
72	682300.02	1151313.93	3	
73	682297.86	1151316.03	3	
74	682297.00	1151316.65	3	
75	682297.36	1151317.15	3	
76	682298.88	1151316.83	3	
77	682284.85	1151334.88	3	
78	682284.01	1151334.32	3	
79	682281.77	1151340.37	3	
80	682281.21	1151339.32	3	
81	682280.50	1151338.73	3	
82	682279.86	1151339.49	3	
83	682280.66	1151340.17	3	
84	682274.21	1151350.24	3	
85	682273.07	1151350.08	3	
86	682275.01	1151352.22	3	
87	682274.30	1151353.14	3	
88	682271.94	1151355.79	3	
89	682268.07	1151360.62	3	
90	682264.15	1151361.85	3	
91	682263.62	1151361.57	3	
92	682262.92	1151361.59	3	
93	682263.54	1151362.66	3	
94	682263.42	1151362.60	3	
95	682260.55	1151366.59	3	
96	682250.44	1151378.49	3	
97	682245.98	1151384.34	3	
98	682246.25	1151384.67	3	
99	682245.21	1151384.97	3	
100	682245.65	1151385.51	3	
200	682237.03	1151396.86	3	
201	682234.51	1151400.17	3	
202	682232.48	1151403.17	3	
203	682227.64	1151409.30	3	
204	682226.75	1151409.53	3	
205	682226.92	1151410.18	3	
206	682220.26	1151418.90	3	
207	682213.98	1151427.28	3	
208	682209.34	1151433.42	3	
209	682208.96	1151433.12	3	
210	682208.34	1151433.90	3	
211	682208.74	1151434.22	3	
212	682201.43	1151443.85	3	
213	682197.23	1151449.24	3	
214	682190.43	1151456.78	3	
215	682190.98	1151457.15	3	
216	682189.87	1151457.60	3	
217	682190.37	1151457.94	3	
218	682178.37	1151473.69	3	
219	682172.69	1151481.00	3	
220	682172.08	1151480.70	3	
221	682171.64	1151481.60	3	
222	682172.09	1151481.82	3	
223	682171.20	1151483.10	3	



viz DETAIL "D"

viz DETAIL "C"

DETAIL "C":



DETAIL: "D"

