

OBJEDNÁVKA

číslo: 125/23/03

Datum vystavení objednávky: 31.01.2023

Dodavatel: TCG Technical Consulting Group s.r.o.
Dolnoměcholupská 522/12a, 10200 Praha 10
IČO: 25638670, DIČ: CZ25638670

Objednatel: Hlavní město Praha, Mariánské nám. 2, Praha 1
IČO: 00064581, DIČ: CZ00064581
zastoupené
TRADE CENTRE PRAHA a.s.
Blanická 1008/28, Praha 2, PSČ: 120 00
IČO: 00409316, DIČ: CZ00409316

Věc: Objednáváme u Vás pro objekt Jungmannova 36/31, PRAHA 1, provedení provozně-technického pasportu objektu, dle cenové nabídky č. £Q001 ze dne 6.1.2022

Cena celkem: 118 000,00 Kč bez DPH

Přijetí nabídky s dodatkerjrpebo odchylkou vylučuje.

Fixní termín: 15.03.2022

Mgr. Jan Bouska
předseda představenstva

Ing. Josef Bláha
místopředseda představenstva

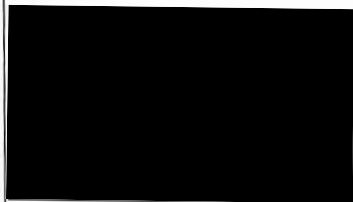
Na fakturu je nutné uvést objednatele dle objednávky. Faktury zasílejte společnosti TRADE CENTRE PRAHA a.s., a to pouze elektronicky na e-mailovou adresu: faktury@tcp-as.cz!

V souladu se zákonem č. 340/2015 Sb., o registru smluv, žádáme o písemné potvrzení přijetí této objednávky (s odkazem na její evidenční číslo) na e-mail: email@tcp-as.cz.

Informaci o zpracování osobních údajů společností TRADE CENTRE PRAHA, a.s., IČO 004 09 316, ke kterému dochází během procesu objednávání, si přečtěte na odkazu:

www.tcp-as.cz/informace-o-zpracovani-osobnich-udaju-pro-dodavatelske-smlouvy

Vystavil:



Kontroloval:



Razítko:

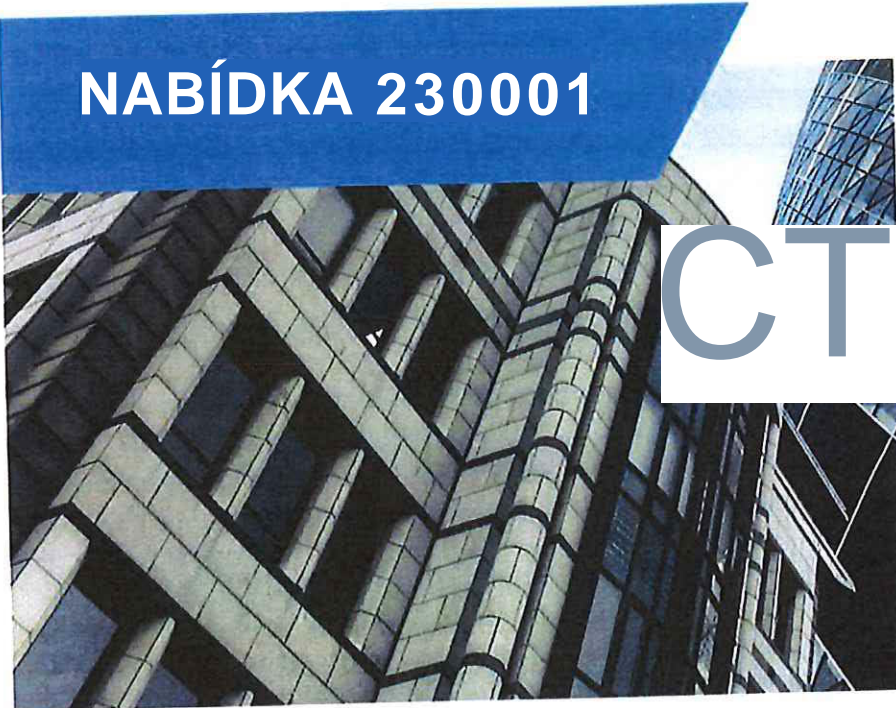




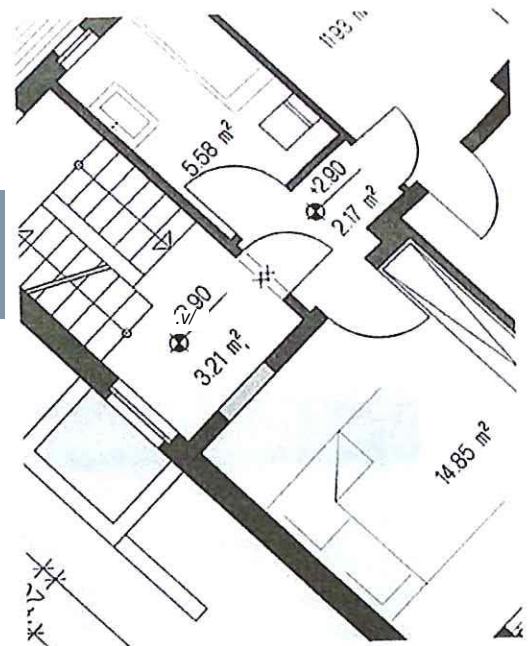
TCG

TECHNICAL CONSULTING GROUP

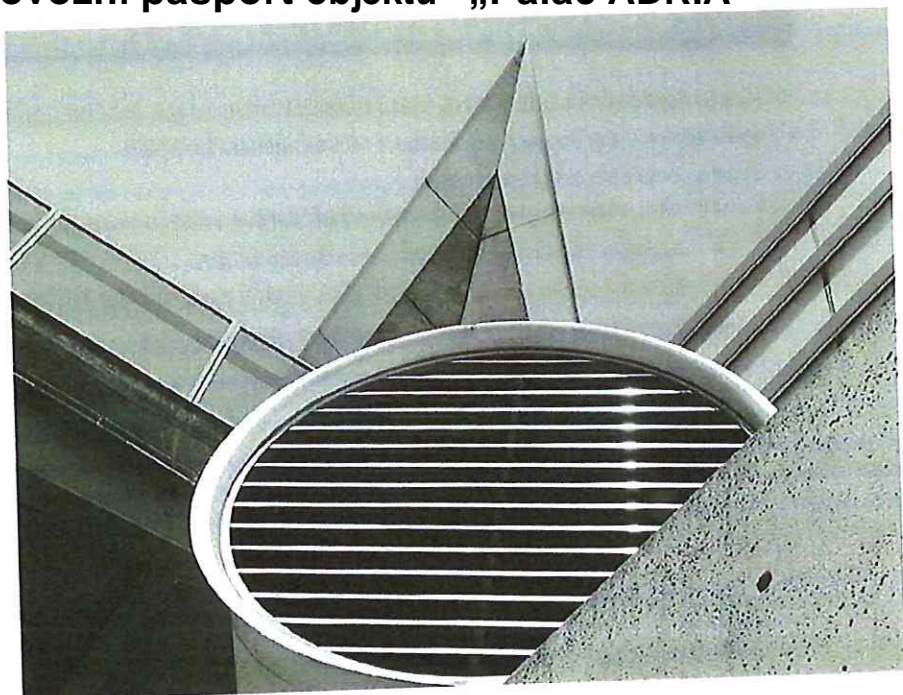
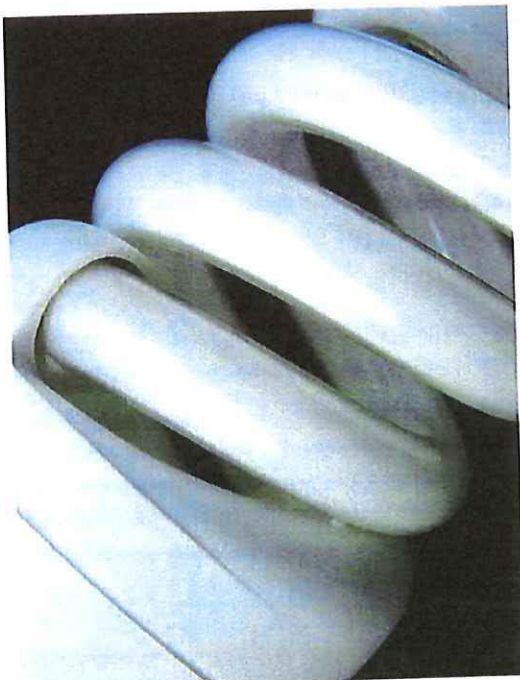
NABÍDKA 230001



CTI



Nabídka pro TCP- Provozní pasport objektu „Palác ADRIA“



OBSAH

1/ IDENTIFIKACE KLIENTA	1
2/ PŘEDSTAVENÍ DODAVATELE	1
3/ PŘEDMĚT NABÍDKY	2
4/ CENA V KČ.....	3
5/ NABÍDKA Zahrnuje.....	3
6/ PODKLADY NUTNÉ PRO VYPRACOVÁNÍ.....	3
7/ POZNÁMKY.....	4

1/ IDENTIFIKACE KLIENTA

Objednatel auditu: **TRADE CENTRE PRAHA a.s.**
Blanická 1008/28, 120 00 Praha 2
IČO: 00409316

Dále jen TCP

2/ PŘEDSTAVENÍ DODAVATELE

TCG je poradenská společnost, která působí v oblasti technického poradenství určeného zejména pro majitele, nebo správce nemovitého majetku v následujících oblastech:

- Energetické poradenství
- Optimalizace procesů a nákladů při správě velkých portfolií nemovitého majetku
- Analýzy efektivity provozu jednotlivých budov
- Návrhy optimalizace facility služeb včetně realizace výběrových řízení
- Projektový management a commissioning
- Výběr a implementace CAFM systémů
- Transakční poradenství, zejména Technické a provozní Due Dilligence

3/ PŘEDMĚT NABÍDKY

Provozně technický pasport objektu „Palác ADRIA“

Předmětem nabídky provedení provozně-technického pasportu objektu „ Palác ADRIA“ na adrese Jungmannova 31, 110 00 Praha - Nové Město.

V rámci pasportu budou provedeny následující kontroly a činnosti:

- způsob provozování objektu a vyhrazených technických zařízení včetně kontroly řádného provádění revizí, kontrol a zkoušek v souladu s platnou legislativou
- základní věcná kontrola smluv s případnými dodavateli revizí a servisní činnosti apod.

Zejména budou kontrolovány prvky:

- Systém vytápění
- Systém vzduchotechniky
- Systém chlazení
- Systém rozvodu plynu
- Ostatní systémy TZB
- Elektronický protipožární systém
- Silnoproud
- Slaboproud
- Měření a regulace
- Zdvihací zařízení

Výstupem bude závěrečná zpráva obsahující:

- Zjištěné skutečnosti v rámci nesouladu s platnou legislativou
- Popis zjištěných nedostatků s návrhem na řešení odstranění nedostatků včetně odborného odhadu nákladu na zajištění nápravy
- Návrh na doplnění provozního plánu budovy
- Fotodokumentace případných zjištěných viditelných závad

Míra podrobnosti pasportu bude upřesněna, dle průběžných konzultací s provozovatelem objektu.

4/ CENA V KČ BEZ DPH

Celkem celá zakázka: 118 000,- Kč bez DPH

Fakturace bude po odevzdání auditu se splatností 14 dní!

5/ NABÍDKA ZAHRNUJE

- zpracování vlastního auditu příslušné budovy, dle bodu 3
- kontrola provozní dokumentace
- místní prohlídka a konzultace mezi zpracovatelem, zástupci objednatele
- odevzdání protokolu o auditu bude elektronicky ve formátu *.pdf
- pojištění dodavatele na **50 milionů Kč**
- **doba pro zpracování je 20 pracovních dní od prvního místního šetření respektive od poskytnutí požadovaných podkladů**

6/ PODKLADY NUTNÉ PRO VYPRACOVÁNÍ

- Projektová a provozní dokumentace budovy
- Projektová dokumentace TZB systémů, alespoň v rozsahu: seznamu technologií a technických zpráv k jednotlivým technologickým celkům
- Průkaz energetické náročnosti, případně energetický audit, pokud byl zpracován
- Fyzická prohlídka budovy
- Veškeré aktuální protokoly z revizní činnosti vyhrazených technických zařízení (platné revize, funkční a provozní zkoušky apod.)
- Protokoly o jmenování odpovědných osob
- Rozhovory s vybranými členy provozního týmu
- Náhled do CAFM systému, případně jiné elektronické evidence závad, poruch, revizí apod.
- Záznamy o odstranění závad vyplývajících z aktuálně platných i historických revizí

7/ POZNÁMKY

- V případě, že nebude ze strany objednatele poskytnuta náležitá součinnost jako například neposkytnutí písemných podkladů, nebo umožnění osobních prohlídek objektů atd. v přiměřené době, vyhrazuje si zhotovitel právo relevantně prodloužit termín dodání.

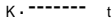

Zpracování auditu vyžaduje spolupráci a především komunikaci ze strany zástupců objednatele a poskytovatele.

Nabídku zpracoval:

06.01. 2022

 – Výkonný ředitel



„Prohlašuji, že  t
na základě své znalosti tržních podmínek
obvyklých v místě a čase plnění a
respektoval zásad Jgnságantnosti,
a 

.....



TCG

TECHNICAL CONSULTING GROUP

