

DODATEK č. 10 k NÁJEMNÍ SMLOUVĚ č. 243N09/29

Smluvní strany:

Česká republika – Státní pozemkový úřad
sídlo: Husinecká 1024/11a, 130 00 Praha 3
zastoupený Ing. Pavlem Brandlem, ředitelem Krajského pozemkového úřadu
pro Karlovarský kraj
adresa Chebská 48/73, 36006 Karlovy Vary

IČO: 01312774
DIČ: CZ01312774
bankovní spojení : Česká národní banka
číslo účtu: 130016-3723001/0710

(dále jen „pronajímatel“)

– na straně jedné –

a

Statek Chyše s.r.o.

sídlo : Chyše 141, Chyše, PSČ 364 53
IČ: 182 24 962

Zapsána v obchodním rejstříku vedeném Krajským soudem v Plzni, oddíl C, vložka 772
osoba oprávněná jednat za právnickou osobu: Ing. Josef Chára, jednatel společnosti

(dále jen „nájemce“)

– straně druhé –

uzavírají tento dodatek č. 10 k nájemní smlouvě č. 243N09/29, kterým se mění předmět nájmu a výše ročního nájemného

1. Dne 3.12.2013 nabyla vlastnické právo k pozemkům p.p.č. 465/2 v k.ú. Čichořice a p.p.č. 1500/1 v k.ú. Vrbice u Valče třetí osoba Ing. Josef Chára na základě kupní smlouvy č. 1001821329.

Dále dne 23.7.2014 nabyla vlastnické právo k pozemkům p.p.č. 334 a 1500/2 v k.ú. Vrbice u Valče třetí osoba Ing. Josef Chára na základě kupní smlouvy č. 1007921429.

Ode dne podání návrhů na vklad vlastnického práva do katastru nemovitostí nenáleží pronajímateli nájemné.

2. Smluvní strany se dohodly na tom, že s ohledem na skutečnosti uvedené v bodě 1. tohoto dodatku se nově stanovuje výše ročního nájemného na částku 69 511,- Kč (slovy: šedesátdevět tisíc pět set jedenáct korun českých).

Statek Chyše s.r.o.
Chyše 141
% Nájem [K...]
23
21 914,6
3 338,12
187,44
56

K 1.10.2014 byl nájemce povinen zaplatit částku 69 775,- Kč (slovy šedesátdevět tisíc sedm set sedm desát pět korun českých).

3. Tento dodatek nabývá platnosti a účinnosti dnem podpisu oběma smluvními stranami.

4. Tento dodatek je vyhotoven ve dvou stejnopisech, z nichž každý má platnost originálu. Jeden stejnopis přebírá nájemce a jeden je určen pro pronajímatele.

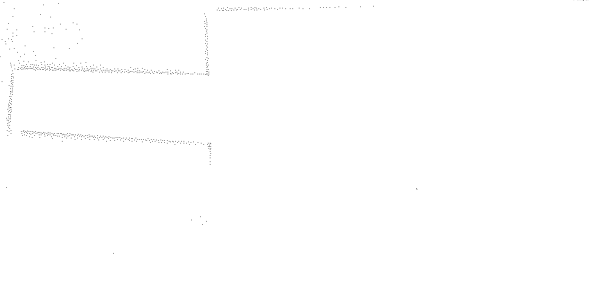
5. Ostatní ujednání smlouvy nejsou tímto dodatkem č. 10 dotčena.

6. Smluvní strany po přečtení tohoto dodatku prohlašují, že s jeho obsahem souhlasí a že je shodným projevem jejich vážné a svobodné vůle, a na důkaz toho připojují své podpisy.

V Karlových Varech dne 29. 4. 2018

.....
Ing. Pavel Brandl
ředitel Krajského pozemkového úřadu
pro Karlovarský kraj

pronajímatel
Ing. Růžena Vrbová
zástupkyně ředitele



.....
Statek Chyše s.r.o.
Ing. Josef Chára
jednatel společnosti

nájemce

Kč (sl...
stranami.
st originálu

Výpočet nájmu pro smlouvu č. 243N09/29

Datum tisku: 13.4.2015

Spočítáno ke dni: 1.10.2014

Parcela / Díl	Skup.	Výměra [m2]	Datum přidání	Datum vydání	Počet dní	Nájem
Vydané parcely						
Čichořice						
465 2 0	2	2 218	23.12.2009	3.12.2013	63	17,50
2 218						17,50
Vrbice u Valče						
334 0 0	2	338	1.10.2012	23.7.2014	295	14,26
1 500 1 0	2	23 758	1.10.2012	3.12.2013	63	214,00
1 500 2 0	2	435	1.10.2012	23.7.2014	295	18,35
24 531						246,60
26 749						264,10
Stávající parcely						
Brložec u Štědré						
80 0 0	1	396	1.10.2012		365	396,00
81 0 0	1	917	1.10.2012		365	917,00
82 0 0	1	926	1.10.2012		365	926,00
106 1 0	2	67 075	23.12.2009		365	0,00
106 6 0	2	27 583	23.12.2009		365	929,55
117 2 0	2	5 330	23.12.2009		365	179,62
156 1 0	2	9 481	1.10.2012		365	4 740,50
195 1 0	2	108 778	23.12.2009		365	0,00
195 8 0	2	28 900	23.12.2009		365	973,93
312 1 0	2	43 136	23.12.2009		365	0,00
312 4 0	2	24 615	23.12.2009		365	829,53
312 4 0	2	25 463	23.12.2009		365	0,00
320 1 0	2	50 198	23.12.2009		365	0,00
320 2 0	2	20 833	23.12.2009		365	702,07
320 3 0	2	11 632	23.12.2009		365	0,00
320 3 0	2	40 814	23.12.2009		365	0,00
320 26 0	2	14 344	23.12.2009		365	483,39
320 26 0	2	14 930	23.12.2009		365	0,00
320 27 0	2	27 897	23.12.2009		365	940,13
320 27 0	2	29 182	23.12.2009		365	0,00
552 430						12 017,72
Čichořice						
2 1 0	1	1 856	23.12.2009		365	1 856,00
493 1 0	2	32 899	23.12.2009		365	1 503,48
541 0 0	2	11 921	23.12.2009		365	544,79
616 0 0	2	57 349	23.12.2009		365	2 620,85
722 1 0	2	4 825	23.12.2009		365	220,50
1 152 0 0	2	26 857	23.12.2009		365	1 227,36
1 160 0 0	2	6 367	23.12.2009		365	290,97
1 201 0 0	2	4 442	23.12.2009		365	203,00
1 223 0 0	2	2 625	23.12.2009		365	119,96
1 253 0 0	2	13 398	23.12.2009		365	612,29
162 539						9 199,20
Chyšě						
108 1 0	2	1 853	23.12.2009		365	103,21

Výpočet nájmu pro smlouvu č. 243N09/29

Datum tisku: 13.4.2015

Spočítáno ke dni: 1.10.2014

Parcela / Díl	Skup.	Výměra [m2]	Datum přidání	Datum vydání	Počet dní	Nájem
Stávající parcely						
Chyšě						
162 2 0	2	6 085	23.12.2009		365	338,93
299 6 0	2	96	23.12.2009		365	5,35
738 1 0	2	122 353	23.12.2009		365	0,00
738 1 0	2	123 595	23.12.2009		365	0,00
744 1 0	2	1 932	23.12.2009		365	107,61
750 4 0	2	11 203	23.12.2009		365	0,00
750 4 0	2	11 773	23.12.2009		365	655,76
750 6 0	2	675	23.12.2009		365	37,60
750 6 0	2	699	23.12.2009		365	0,00
750 7 0	2	7 275	23.12.2009		365	405,22
750 7 0	2	7 550	23.12.2009		365	0,00
1 004 3 0	2	2 120	23.12.2009		365	0,00
1 004 3 0	2	2 145	23.12.2009		365	119,48
1 051 1 0	2	11 805	23.12.2009		365	657,54
1 356 7 0	2	4 409	23.12.2009		365	245,58
1 356 7 0	2	4 671	23.12.2009		365	0,00
1 386 1 0	2	11 808	23.12.2009		365	657,71
1 386 1 0	2	12 481	23.12.2009		365	0,00
1 495 0 0	2	1 326	1.10.2012		365	69,20
1 509 0 0	2	1 104	1.10.2012		365	57,61
346 958						3 460,80
Kojšovice						
496 12 0	2	29 346	23.12.2009		365	833,43
496 12 0	2	32 914	23.12.2009		365	0,00
809 4 0	2	547	23.12.2009		365	15,53
62 807						848,96
Komárov u Štědré						
254 1 0	2	3 228	23.12.2009		365	0,00
314 23 0	2	42 010	23.12.2009		365	1 041,85
314 23 0	2	108 882	23.12.2009		365	0,00
314 26 0	2	2 748	23.12.2009		365	68,15
314 37 0	2	108	23.12.2009		365	2,68
484 4 0	2	1 801	23.12.2009		365	44,66
506 1 0	2	1 100	23.12.2009		365	27,28
1 338 1 0	2	90 138	23.12.2009		365	0,00
1 521 5 0	2	5 614	23.12.2009		365	0,00
255 629						1 184,62
Lažany u Štědré						
1 611 10 0	2	2 095	23.12.2009		365	0,00
2 095						0,00
Močidlec						
1 219 1 0	2	59 497	23.12.2009		365	3 099,79
1 219 4 0	2	250	23.12.2009		365	0,00
1 325 6 0	2	61 197	1.6.2011		365	3 188,36
1 325 7 0	2	20 465	1.6.2011		365	1 066,23

Výpočet nájmu pro smlouvu č. 243N09/29

Datum tisku: 13.4.2015

Spočítáno ke dni: 1.10.2014

Parcela / Díl	Skup.	Výměra [m2]	Datum přidání	Datum vydání	Počet dní	Nájem
Stávající parcely						
						141 409
						7 354,38
Podštěly						
424 6 0	2	94 280	23.12.2009		365	0,00
424 9 0	2	812	23.12.2009		365	32,64
						95 092
						32,64
Políkno u Toužimi						
1 015 1 0	2	343	23.12.2009		365	10,32
1 095 7 0	2	889	23.12.2009		365	26,76
1 101 14 0	2	908	23.12.2009		365	27,33
						2 140
						64,41
Prohoř						
1 338 1 0	2	62 950	23.12.2009		365	0,00
						62 950
						0,00
Smilov u Štědré						
249 2 0	2	8 513	1.10.2012		365	129,40
						8 513
						129,40
Štědrá						
92 1 0	2	11 268	23.12.2009		365	0,00
92 1 0	2	11 849	23.12.2009		365	641,03
92 11 0	2	93	23.12.2009		365	5,03
92 11 0	2	146	23.12.2009		365	0,00
116 1 0	2	98 261	23.12.2009		365	5 315,92
125 2 0	2	1 703	23.12.2009		365	92,13
147 14 0	2	27 903	23.12.2009		365	1 509,55
147 15 0	2	13 137	23.12.2009		365	710,71
151 1 0	2	13 298	23.12.2009		365	719,42
156 1 0	2	17 379	23.12.2009		365	940,20
161 1 0	2	21 515	23.12.2009		365	1 163,96
161 1 0	2	21 637	23.12.2009		365	0,00
161 3 0	2	53 805	23.12.2009		365	0,00
161 5 0	2	8 122	23.12.2009		365	0,00
177 2 0	2	2 711	23.12.2009		365	146,67
177 2 0	2	2 758	23.12.2009		365	0,00
182 0 0	2	4 557	23.12.2009		365	246,53
183 1 0	2	7 485	23.12.2009		365	404,94
185 0 0	2	4 109	23.12.2009		365	0,00
185 0 0	2	4 152	23.12.2009		365	224,62
186 0 0	2	11 944	23.12.2009		365	646,17
276 3 0	2	1 468	23.12.2009		365	79,42
276 15 0	2	47 699	23.12.2009		365	2 580,52
430 4 0	2	587	23.12.2009		365	0,00
430 4 0	2	679	23.12.2009		365	36,73
469 1 0	2	50 373	23.12.2009		365	2 725,18
495 18 0	2	19 203	23.12.2009		365	1 038,88
624 2 0	2	11 310	23.12.2009		365	611,87
624 2 0	2	11 323	23.12.2009		365	0,00

Výpočet nájmu pro smlouvu č. 243N09/29

Datum tisku: 13.4.2015

Spočítáno ke dni: 1.10.2014

Parcela /	Díl	Skup.	Výměra [m2]	Datum přidání	Datum vydání	Počet dní	Nájem
Stávající parcely							
480 474							
Toužim							19 839,48
401	4	0	2	652	23.12.2009	365	17,41
1 257	38	0	2	107	23.12.2009	365	2,86
2 277	3	0	2	348	23.12.2009	365	9,29
2 642	1	0	2	363 160	23.12.2009	365	0,00
2 642	13	0	2	2 208	23.12.2009	365	58,95
2 765	53	0	2	131 369	1.10.2012	365	2 903,25
2 885	13	0	2	11 821	23.12.2009	365	315,62
2 885	13	0	2	21 850	23.12.2009	365	0,00
2 885	22	0	2	8 715	23.12.2009	365	232,69
2 885	22	0	2	14 004	23.12.2009	365	0,00
554 234							
Třebouň							3 540,07
774	1	0	2	132	23.12.2009	365	3,59
774	25	0	2	204	23.12.2009	365	5,55
1 650	1	0	2	1 351	23.12.2009	365	36,75
1 687							
Vrbice u Valče							45,89
92	1	0	2	1 141	1.10.2012	365	59,54
136	3	0	2	3 791	1.10.2012	365	197,84
136	4	0	2	549	1.10.2012	365	28,65
136	7	0	2	292	1.10.2012	365	15,24
136	11	0	2	4 609	1.10.2012	365	240,53
632	0	0	2	108	1.10.2012	365	5,64
633	0	0	2	72	1.10.2012	365	3,76
701	0	0	2	198	1.10.2012	365	10,33
726	0	0	2	144	1.10.2012	365	7,51
1 378	4	0	2	3 064	1.10.2012	365	159,90
1 378	16	0	2	36 982	1.10.2012	365	1 929,94
1 399	0	0	2	1 309	1.10.2012	365	68,31
1 429	1	0	2	10 017	1.10.2012	365	522,75
1 429	2	0	2	670	1.10.2012	365	34,96
1 486	1	0	2	1 906	1.10.2012	365	99,47
1 486	3	0	2	1 237	1.10.2012	365	64,55
1 516	1	0	2	59 317	1.10.2012	365	3 095,52
1 634	0	0	2	161	1.10.2012	365	8,40
1 747	1	0	2	19 350	1.10.2012	365	1 009,80
1 747	4	0	2	7 341	1.10.2012	365	383,10
1 747	6	0	2	7 145	1.10.2012	365	372,87
1 790	3	0	2	16 401	1.10.2012	365	855,90
1 790	4	0	2	189	1.10.2012	365	9,86
175 993							
Žďárek u Chyší							9 184,37
434	5	0	2	40 035	23.12.2009	365	1 321,16
490	0	0	2	2 248	23.12.2009	365	74,18
42 283							
							1 395,34

Datum tisku: 13.4.2015
Parcela /
Stávající parc
Žlutice

Výpočet nájmu pro smlouvu č. 243N09/29

Datum tisku: 13.4.2015

Spočítáno ke dni: 1.10.2014

Parcela / Díl	Skup.	Výměra [m2]	Datum přidání	Datum vydání	Počet dní	Nájem
Stávající parcely						
Žlutice						
1 022 0 0	2	11 456	23.12.2009		365	394,09
1 025 1 0	2	8 722	23.12.2009		365	300,04
1 028 1 0	2	9 891	23.12.2009		365	340,25
1 036 0 0	2	5 215	23.12.2009		365	179,40
						1 213,78
						69 511,06
CELKEM:						69 775,16

Příloha k nájemní smlouvě č. 243N09/29

Statek Chyšě s.r.o.

Variabilní symbol: 24310929

Uzavřeno: 23.12.2009

Roční nájem: Chyšě 141

Datum tisku: 13.4.2015

Účinná od: 23.12.2009

69 511 Kč Chyšě

Katastr	Parcela	/	Díl	Skup.	Kultura	Číslo LV	Cena za ha [Kč]	Výměra [m ²]	%	Nájem [Kč]
Brložec u Štědré										
	80	0	0	1	13	10 002	1 000 000	396	1,0	396,00
	81	0	0	1	13	10 002	1 000 000	917	1,0	917,00
	82	0	0	1	13	10 002	1 000 000	926	1,0	926,00
	106	6	0	2	7	10 002	33 700	27 583	1,0	929,55
	117	2	0	2	2	10 002	33 700	5 330	1,0	179,62
	156	1	0	2	14	10 002	500 000	9 481	1,0	4 740,50
	195	8	0	2	2	10 002	33 700	28 900	1,0	973,93
	312	4	0	2	2	10 002	33 700	24 615	1,0	829,53
	320	2	0	2	2	10 002	33 700	20 833	1,0	702,07
	320	26	0	2	7	10 002	33 700	14 344	1,0	483,39
	320	27	0	2	7	10 002	33 700	27 897	1,0	940,13
								161 222		12 017,72
Čichořice										
	2	1	0	1	13	10 002	1 000 000	1 856	1,0	1 856,00
	493	1	0	2	2	10 002	45 700	32 899	1,0	1 503,48
	541	0	0	2	2	10 002	45 700	11 921	1,0	544,79
	616	0	0	2	2	10 002	45 700	57 349	1,0	2 620,85
	722	1	0	2	5	10 002	45 700	4 825	1,0	220,50
	1 152	0	0	2	2	10 002	45 700	26 857	1,0	1 227,36
	1 160	0	0	2	2	10 002	45 700	6 367	1,0	290,97
	1 201	0	0	2	2	10 002	45 700	4 442	1,0	203,00
	1 223	0	0	2	7	10 002	45 700	2 625	1,0	119,96
	1 253	0	0	2	2	10 002	45 700	13 398	1,0	612,29
								162 539		9 199,20
Chyšě										
	108	1	0	2	14	10 002	55 700	1 853	1,0	103,21
	162	2	0	2	7	10 002	55 700	6 085	1,0	338,93
	299	6	0	2	7	10 002	55 700	96	1,0	5,35
	744	1	0	2	7	10 002	55 700	1 932	1,0	107,61
	750	4	0	2	5	10 002	55 700	11 773	1,0	655,76
	750	6	0	2	14	10 002	55 700	675	1,0	37,60
	750	7	0	2	2	10 002	55 700	7 275	1,0	405,22
	1 004	3	0	2	5	10 002	55 700	2 145	1,0	119,48
	1 051	1	0	2	7	10 002	55 700	11 805	1,0	657,54
	1 356	7	0	2	2	10 002	55 700	4 409	1,0	245,58
část	1 386	1	0	2	14	10 002	55 700	11 808	1,0	657,71
	1 495	0	0	2	7	10 002	52 186	1 326	1,0	69,20
	1 509	0	0	2	7	10 002	52 186	1 104	1,0	57,61
								62 286		3 460,80
Kojšovice										
	496	12	0	2	2	10 002	28 400	29 346	1,0	833,43
	809	4	0	2	7	10 002	28 400	547	1,0	15,53

Příloha k nájemní smlouvě č. 243N09/29

Statek Chyšě s.r.o.

Variabilní symbol: 24310929

Uzavřeno: 23.12.2009

Roční nájem: Chyšě 141

Datum tisku: 13.4.2015

Účinná od: 23.12.2009

69 511 Kč Chyšě

Katastr	Parcela	/	Díl	Skup.	Kultura	Číslo LV	Cena za ha [Kč]	Výměra [m2]	%	Nájem [Kč]
								29 893		848,3
Komárov u Štědré										
	314	23	0	2	2	10 002	24 800	42 010	1,0	1 041,85
	314	26	0	2	2	10 002	24 800	2 748	1,0	68,15
	314	37	0	2	2	10 002	24 800	108	1,0	2,68
	484	4	0	2	7	10 002	24 800	1 801	1,0	44,66
	506	1	0	2	2	10 002	24 800	1 100	1,0	27,28
								47 767		1 184,62
Močidlec										
	1 219	1	0	2	2	10 002	52 100	59 497	1,0	3 099,79
	1 325	6	0	2	2	10 002	52 100	61 197	1,0	3 188,36
	1 325	7	0	2	2	10 002	52 100	20 465	1,0	1 066,23
								141 159		7 354,38
Podštěly										
	424	9	0	2	2	10 002	40 200	812	1,0	32,64
								812		32,64
Políčko u Toužimi										
	1 015	1	0	2	2	10 002	30 100	343	1,0	10,32
	1 095	7	0	2	2	10 002	30 100	889	1,0	26,76
	1 101	14	0	2	7	10 002	30 100	908	1,0	27,33
								2 140		64,41
Smilov u Štědré										
	249	2	0	2	7	10 002	15 200	8 513	1,0	129,40
								8 513		129,40
Štědrá										
	92	1	0	2	7	10 002	54 100	11 849	1,0	641,03
	92	11	0	2	7	10 002	54 100	93	1,0	5,03
	116	1	0	2	2	10 002	54 100	98 261	1,0	5 315,92
	125	2	0	2	7	10 002	54 100	1 703	1,0	92,13
	147	14	0	2	7	10 002	54 100	27 903	1,0	1 509,55
	147	15	0	2	7	10 002	54 100	13 137	1,0	710,71
	151	1	0	2	7	10 002	54 100	13 298	1,0	719,42
	156	1	0	2	2	10 002	54 100	17 379	1,0	940,20
	161	1	0	2	7	10 002	54 100	21 515	1,0	1 163,96
	177	2	0	2	7	10 002	54 100	2 711	1,0	146,67
	182	0	0	2	7	10 002	54 100	4 557	1,0	246,53
	183	1	0	2	7	10 002	54 100	7 485	1,0	404,94
	185	0	0	2	7	10 002	54 100	4 152	1,0	224,62

Příloha k nájemní smlouvě č. 243N09/29

Statek Chyšě s.r.o.

Variabilní symbol: 24310929

Uzavřeno: 23.12.2009

Roční nájem: Chyšě 141

Datum tisku: 13.4.2015

Účinná od: 23.12.2009

69 511 Kč Chyšě

Katastr	Parcela	/	Díl	Skup.	Kultura	Číslo LV	Cena za ha [Kč]	Výměra [m ²]	%	Nájem [Kč]
	186	0	0	2	7	10 002	54 100	11 944	1,0	646,17
	276	3	0	2	2	10 002	54 100	1 468	1,0	79,42
	276	15	0	2	2	10 002	54 100	47 699	1,0	2 580,52
	430	4	0	2	2	10 002	54 100	679	1,0	36,73
	469	1	0	2	2	10 002	54 100	50 373	1,0	2 725,18
	495	18	0	2	2	10 002	54 100	19 203	1,0	1 038,88
	624	2	0	2	2	10 002	54 100	11 310	1,0	611,87
								366 719		19 839,48

Toužim

	401	4	0	2	7	10 002	26 700	652	1,0	17,41
	1 257	38	0	2	2	10 002	26 700	107	1,0	2,86
	2 277	3	0	2	2	10 002	26 700	348	1,0	9,29
	2 642	13	0	2	2	10 002	26 700	2 208	1,0	58,95
	2 765	53	0	2	2	10 002	22 100	131 369	1,0	2 903,25
	2 885	13	0	2	2	10 002	26 700	11 821	1,0	315,62
	2 885	22	0	2	2	10 002	26 700	8 715	1,0	232,69
								155 220		3 540,07

Třebouň

	774	1	0	2	2	10 002	27 200	132	1,0	3,59
	774	25	0	2	2	10 002	27 200	204	1,0	5,55
	1 650	1	0	2	7	10 002	27 200	1 351	1,0	36,75
								1 687		45,89

Vrbice u Valče

	92	1	0	2	7	10 002	52 186	1 141	1,0	59,54
	136	3	0	2	7	10 002	52 186	3 791	1,0	197,84
	136	4	0	2	5	10 002	52 186	549	1,0	28,65
	136	7	0	2	7	10 002	52 186	292	1,0	15,24
	136	11	0	2	7	10 002	52 186	4 609	1,0	240,53
	632	0	0	2	14	10 002	52 186	108	1,0	5,64
	633	0	0	2	14	10 002	52 186	72	1,0	3,76
	701	0	0	2	14	10 002	52 186	198	1,0	10,33
	726	0	0	2	14	10 002	52 186	144	1,0	7,51
	1 378	4	0	2	14	10 002	52 186	3 064	1,0	159,90
	1 378	16	0	2	2	10 002	52 186	36 982	1,0	1 929,94
	1 399	0	0	2	7	10 002	52 186	1 309	1,0	68,31
	1 429	1	0	2	11	10 002	52 186	10 017	1,0	522,75
	1 429	2	0	2	11	10 002	52 186	670	1,0	34,96
	1 486	1	0	2	14	10 002	52 186	1 906	1,0	99,47
	1 486	3	0	2	14	10 002	52 186	1 237	1,0	64,55
část	1 516	1	0	2	7	10 002	52 186	59 317	1,0	3 095,52
	1 634	0	0	2	11	10 002	52 186	161	1,0	8,40
	1 747	1	0	2	2	10 002	52 186	19 350	1,0	1 009,80
	1 747	4	0	2	2	10 002	52 186	7 341	1,0	383,10
	1 747	6	0	2	2	10 002	52 186	7 145	1,0	372,87
	1 790	3	0	2	7	10 002	52 186	16 401	1,0	855,90

Příloha k nájemní smlouvě č. 243N09/29

Statek Chyšě s.r.o.

Variabilní symbol: 24310929

Uzavřeno: 23.12.2009

Roční nájem:

Chyšě 141

Datum tisku: 13.4.2015

Účinná od: 23.12.2009

69 511 Kč

Chyšě

Katastr	Parcela	/	Díl	Skup.	Kultura	Číslo LV	Cena za ha [Kč]	Výměra [m2]	%	Nájem [Kč]	
	1 790		4	0	2	11	10 002	52 186	189	1,0	9,86
									175 993		9 184,37

Žďárek u Chyší

	434		5	0	2	2	10 002	33 000	40 035	1,0	1 321,16
	490		0	0	2	7	10 002	33 000	2 248	1,0	74,18
									42 283		1 395,34

Žlutice

	1 022		0	0	2	7	10 002	34 400	11 456	1,0	394,09
	1 025		1	0	2	7	10 002	34 400	8 722	1,0	300,04
	1 028		1	0	2	7	10 002	34 400	9 891	1,0	340,25
	1 036		0	0	2	7	10 002	34 400	5 215	1,0	179,40
									35 284		1 213,78

CELKEM:

1 393 517

69 511 Kč

STÁTNI
Sídlo: Husinecká 102
Adresa pro doručení
Naše značka
Vytiskuje:
Tel.:
Fax:
E-m
K