

DODATEK Č. 8 KE SMLOUVĚ O
POSKYTOVÁNÍ SLUŽEB SKO, SO Č.
9903500

Marius Pedersen




ČÍSLO SMLOUVY: 9903500
INTERNÍ ČÍSLO SMLOUVY: 9903500

ČLÁNEK I. SMLUVNÍ STRANY


Objednatel – sídlo
Hotelová škola, Obchodní akademie a
Střední prům. škola, Teplice, Benešovo nám. 1, p.o.
Benešovo náměstí 604/1
41501 Teplice

Objednatel - zasilatelská adresa
Hotelová škola, Obchodní akademie a
Střední prům. škola, Teplice, Benešovo nám. 1, p.o.
Smetanovo náměstí 786/1
41501 Teplice

IČO: 00555878
DIČ: CZ00555878
Číslo účtu: 
IBAN:

Zastoupený: Jiří Nekuda
Spisová značka:
e-mail pro fakturaci: 

Objednatel - provozovna
Hotelová škola, Obchodní akademie a
Střední prům. škola, Teplice, Benešovo nám. 1, p.o.
Benešovo náměstí 604/1
41501 Teplice

Kontaktní osoba:
Telefon: 
e-mail:

Zhotovitel – sídlo
Marius Pedersen a.s.
Průběžná 1940/3
50009 Hradec Králové

IČO: 42194920
DIČ: CZ42194920
Číslo účtu:
IBAN:

Zastoupený:
Spisová značka: Krajským soudem v Hradci Králové,
oddíl B vložka 389
e-mail pro fakturaci:

Zhotovitel – provozovna

Kontaktní osoba:
Telefon:
e-mail:



Smluvní strany se níže uvedeného dne, měsíce a roku dohodly na uzavření tohoto dodatku ke smlouvě.

ČLÁNEK II. PŘEDMĚT DODATKU

1. Smluvní strany se níže uvedeného dne, měsíce a roku dohodly na následujících změnách uzavřené Smlouvy, když nové znění článků smlouvy či její přílohy nově zní, jak je uvedeno v tomto dodatku níže.
2. Příloha č. 1 Smlouvy se mění a ode dne účinnosti tohoto dodatku zní, jak je přiložena k tomuto dodatku.
3. Ostatní body Smlouvy a předchozích dodatků se nemění a zůstávají dále v platnosti. Dodatek je vyhotoven ve dvou výtiscích, z nichž každá ze smluvních stran obdrží jeden výtisk.
4. Tento Dodatek je projevem shodné a svobodné vůle obou smluvních stran, které se s Dodatkem i se všemi jeho přílohami seznámily a s jejich zněním souhlasí, což potvrzují svými vlastnoručními podpisy.

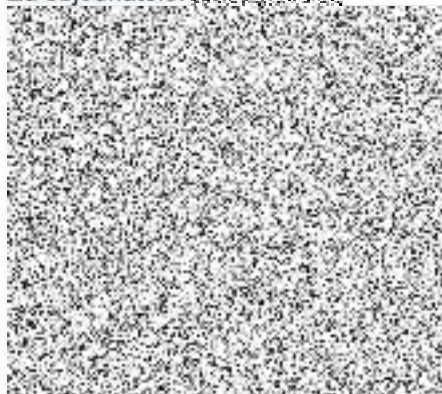
Nedílnou součástí tohoto Dodatku je příloha č. 1 Ceník poskytovaných služeb

22. 12. 2022

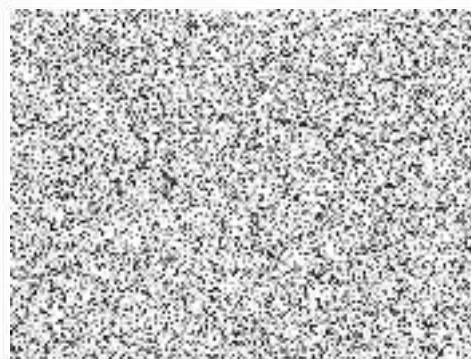
Dne, Teplice

Dne 01.01.2023,

Za objednatele:



Za zhotovitele:





Objednatel – sídlo

Hotelová škola, Obchodní akademie a

Sřední prům. škola, Teplice, Benešovo nám. 1, p.o.

Benešovo náměstí 604/1

41501 Teplice

CENÍK PLATNÝ OD 01.01.2023

IČO: 00555878

DIČ: CZ00555878

Číslo účtu:



IBAN:

Zastoupený:

Jiří Nekuda

Spisová značka:

e-mail pro fakturaci:



Objednatel - provozovna

Hotelová škola, Obchodní akademie a

Sřední prům. škola, Teplice, Benešovo nám. 1, p.o.

Benešovo náměstí 604/1

41501 Teplice

Kontaktní osoba:

Telefon:

e-mail:



Zhotovitel – sídlo

Marius Pedersen a.s.

Průběžná 1940/3

50009 Hradec Králové

IČO: 42194920

DIČ: CZ42194920

Číslo účtu:

IBAN:

Zastoupený:

Spisová značka:

Krajským soudem v Hradci Králové,
oddíl B vložka 389

e-mail pro fakturaci:

Zhotovitel – provozovna

Kontaktní osoba:

Telefon:

e-mail:



V této příloze č. 1, která je nedílnou součástí **Smlouvy č. 9903500**, jsou uvedeny typy poskytovaných služeb, které bude zhotovitel pro objednatele vykonávat.

Ceny za sběr, svoz a využití či odstranění směsných komunálních odpadů (sada služeb)									
1091015045 (9903500) Průmka Benešovo náměstí 604/1, Teplice, IČP: 00555878									
Služba	Kontejner	Kód dodání	Odpad	Název odpadu	Stanoviště	Typ provozu	Množství	Cena za MJ	MJ
SVOZ	kontejner 1100l - plast	3X7 A	200301-O-000	Směsný komunální odpad - bez specifikace	Teplice, Benešovo náměstí 604/1		1	41 492,00 CZK	KUS A ROK
PRON NADOB	kontejner 1100l - plast	3X7 A	200301-O-000	Směsný komunální odpad - bez specifikace	Teplice, Benešovo náměstí 604/1		1	1 100,00 CZK	KUS A ROK

Ceny za sběr, svoz a využití či odstranění směsných komunálních odpadů (sada služeb)									
1091015048 (990350001) Hotelovka - Jídelna Smetanovo náměstí 1452, Teplice, IČP: 7									
Služba	Kontejner	Kód dodání	Odpad	Název odpadu	Stanoviště	Typ provozu	Množství	Cena za MJ	MJ
SVOZ	kontejner 1100l - plast	3X7 A	200301-O-000	Směsný komunální odpad - bez specifikace	Teplice, Smetanovo náměstí 1452		1	41 492,00 CZK	KUS A ROK
PRON NADOB	kontejner 1100l - plast	3X7 A	200301-O-000	Směsný komunální odpad - bez specifikace	Teplice, Smetanovo náměstí 1452		1	1 100,00 CZK	KUS A ROK

Ceny za sběr, svoz a využití či odstranění směsných komunálních odpadů (sada služeb)									
1091015049 (990350002) Jídelna Čsl. dobrovolců Čs. dobrovolců 530/11, Teplice, IČP: 1009369750									
Služba	Kontejner	Kód dodání	Odpad	Název odpadu	Stanoviště	Typ provozu	Množství	Cena za MJ	MJ
SVOZ	kontejner 1100l - plast	2X7	200301-O-000	Směsný komunální odpad - bez specifikace	Teplice, Čs. dobrovolců 530/11		1	27 528,00 CZK	KUS A ROK
PRON NADOB	kontejner 1100l - plast	2X7	200301-O-000	Směsný komunální odpad - bez specifikace	Teplice, Čs. dobrovolců 530/11		1	1 100,00 CZK	KUS A ROK

Ceny za sběr, svoz a využití či odstranění směsných komunálních odpadů (sada služeb)									
1091015050 (990350003) Obchodka Poštovní 464/3, Teplice, IČP: 2									
Služba	Kontejner	Kód dodání	Odpad	Název odpadu	Stanoviště	Typ provozu	Množství	Cena za MJ	MJ
SVOZ	kontejner 1100l - plast	1X7	200301-O-000	Směsný komunální odpad - bez specifikace	Teplice, Poštovní 464/3		1	17 564,00 CZK	KUS A ROK
PRON NADOB	kontejner 1100l - plast	1X7	200301-O-000	Směsný komunální odpad - bez specifikace	Teplice, Poštovní 464/3		1	1 100,00 CZK	KUS A ROK

Ceny za sběr, svoz a využití či odstranění směsných komunálních odpadů (sada služeb)

1091015052 (990350005) Hotelovka Dvůr Smetanovo náměstí 1452, Teplice, IČP: 1002459681

Služba	Kontejner	Kód dodání	Odpad	Název odpadu	Stanoviště	Typ provozu	Množství	Cena za MJ	MJ
SVOZ	kontejner 1100l - plast	3X7 A	200301-O-000	Směsný komunální odpad - bez specifikace	Teplice, Smetanovo náměstí 786/1, Dvůr - Smetanovo náměstí 1452		1	41 492,00 CZK	KUS A ROK
PRON NADOB	kontejner 1100l - plast	3X7 A	200301-O-000	Směsný komunální odpad - bez specifikace	Teplice, Smetanovo náměstí 786/1, Dvůr - Smetanovo náměstí 1452		1	1 100,00 CZK	KUS A ROK

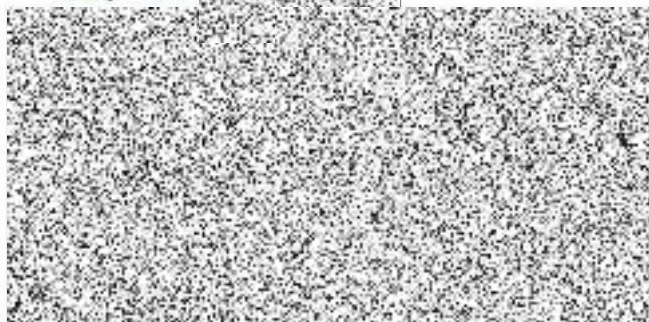
Ceny jsou uvedeny bez DPH.

22. 12. 2022

Dne, Teplice

Dne 01.01.2023,

Za objednatele:



Za zhotovitele:

