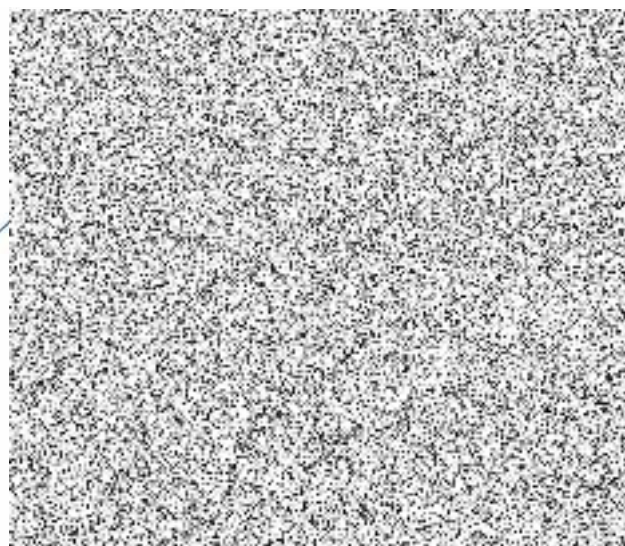




Část	Druh nákladů	Náklad v Kč
D.1.1	Stavba	
D.1.4.1	VZT	
D.1.4.2	ZTI	
D.1.4.4	Elektro	
D.1.4.5	ASDR-T	
D.1.4.7	Osvětlení	
D.1.4.8	Tlakové prostupy	
Celkem		
Vedlejší a ostatní náklady		
Zařízení staveniště Projektové práce		
Vedlejší a ostatní náklady celkem		
Cena stavby bez DPH v Kč		
Sleva		
Cena stavby bez DPH v Kč po slevě		
8 738 471,94		

Při vyplňování soupisu prací je nutné respektovat dále uvedené pokyny:

- 1) Při zpracování nabídky je nutné využít všech částí (dílů) projektu pro výběr zhotovitele, tj. technické zprávy, seznamu pozic, všech výkresů, tabulek a specifikací materiálů.
- 2) Součástí nabídkové ceny musí být veškeré náklady, aby cena byla konečná a zahrnovala celou dodávku a montáž, včetně přesunu hmot, lešení, pomocné konstrukce, zvedací mechanismy, povinné zkoušky, vzorky, atesty, apod. (pokud není uvedeno zvlášť).
- 3) Součástí cen položek je i zřízení uzemnění jednotlivých zařízení, potrubí, armatur, apod. Pokud není vykázáno zvlášť.
- 4) Součástí nabídkové ceny musí být i inženýrská činnost zhotovitele, komplexní zkoušky, včetně zkušebního provozu a zaregulování, včetně nákladů na spotřebu energií, kompletační a koordinační činnost, pojištění stavby, provozní řády, včetně zásahové dokumentace, návodů na obsluhu, potvrzení o shodě, apod. Pokud nejsou v PS nebo SO vykázány tyto náklady ve zvláštní položce, musejí být rozpuštěny do nabídkových cen ostatních položek a nebudou zvlášť hrazeny.
- 5) Každá uchazečem vyplněná položka musí obsahovat veškeré technicky a logicky dovoditelné součásti dodávky a montáže.
- 6) Dodávky a montáže uvedené v nabídce musí být, včetně veškerého souvisejícího doplňkového, podružného a montážního materiálu, tak, aby celé zařízení bylo funkční a splňovalo všechny předpisy, které se na ně vztahují (např. hmoždinky, šrouby, upevňovací prvky, návlečky, popisky, štítky, apod)
- 7) V průběhu provádění prací budou respektovány všechny příslušné platné předpisy a požadavky BOZP. Náklady vyplývající z jejich dodržení jsou součástí jednotkových cen a nebudou zvlášť hrazeny.
- 8) Označení výrobků konkrétním výrobcem v projektu vyjadřuje standard požadované kvality (zák. č. 134/2016 Sb, §89, odst. (6). Pokud uchazeč nabídne produkt od jiného výrobce je povinen dodržet standard technických parametrů a zároveň, přejímá odpovědnost za správnost náhrady a koordinaci se všemi navazujícími profesemi.



SOUPIIS PRACÍ

Datum: 04.01.2022

P.Č.	Kód položky	Popis	MJ	Množství celkem	Cena jednotková	Cena celkem	Výkaz výměr
1	2	3	4	5	6	7	8

CELKEM:

0 Stavba

1	0-01-001	úprava stávajícího prostupu na 300x300 mm, včetně požárního těsnění, zděná příčka z CP tl.150 mm	kus				
2	0-01-002	úprava stávajícího prostupu na 400x300 mm, včetně požárního těsnění, zděná příčka z CP tl.150 mm	kus				
3	0-01-003	úprava stávajícího prostupu na 400x350 mm, včetně požárního těsnění, zděná příčka z CP tl.150 mm	kus				
4	0-01-004	bourání nových prostupů rozměru 225x300 mm, včetně požárního těsnění, zděná příčka z CP tl.150 mm	kus				
5	0-01-005	bourání nových prostupů rozměru 300x300 mm, včetně požárního těsnění, zděná příčka z CP tl.150 mm	kus				
6	0-01-006	bourání nových prostupů rozměru 400x400 mm, včetně požárního těsnění, zděná příčka z CP tl.150 mm	kus				
7	0-01-007	bourání nových prostupů rozměru 600x300 mm, včetně požárního těsnění, zděná příčka z CP tl.150 mm	kus				
8	0-01-008	zazdění prostupů 500x400 mm z CP tl. 150 mm	kus				
9	0-01-009	překlady z ocel. L úhelníků 50x50x5 mm	m			3,85 kg/m, 9,2 m nové prostupy, 10,5 m úpravy prostupů	
10	0-01-010	vybourání stávajících dveří 900x1970 mm, včetně ocel. zárubně	kus				
11	0-01-011	osazení nových dveří 900x1970 mm, včetně ocel.zárubně, barva bílá, požární uzávěr EW90DP1+C	kus				
12	0-01-012	vybourání stávajících betonových základů pro VZT	m3			(0,6*1*3+0,55*1*2)*0,1	
13	0-01-013	oprava (sjednocení) povrchu podlahy cementový potěr hlazený bezprašný, zatížení podlahy 6kN/m2 - rozsah 100% plochy	m2			odměřeno v AutoCadu	
14	0-01-014	nový omyvatelný nátěr šedý - rozsah 100% plochy	m2			odměřeno v AutoCadu	
15	0-01-015	oprava omítek stěn a stropů vápenná omítka - rozsah 30% plochy	m2			(7,7+6,8+3,35*2)*3,4+22,63	
16	0-01-016	nová výmalba stěn a stropů rozsah 100% plochy, nátěr dttu podlaha do v=1,5m, světelná odraznost stěn a stropů min. 70%	m2			(7,7+6,8+3,35*2)*3,4+22,63	
17	0-01-017	NOVÝ ŘÍZENÝ SVOD PRÚSAKU POD DILATAČNÍM DÍLEM NEREZ U PROFIL Š.200 mm ZAVĚŠENÝ POD STROPEM, ZAÚSTĚNÍ DO POTRUBÍ DN50 A VÝLEVKY	m			odměřeno v AutoCadu	
18	0-01-018	ODSTRANĚNÍ VENTILÁTORU VE VSTUPNÍCH DVEŘÍCH DO OBJEKTU KDV, OTVOR VE DVEŘÍCH cca 500x500 mm ZAKRÝT POZINK. PLECHEM Z OBOU STRAN	kus				

1 VZT

	Zař.č. 45	Větrání m.č. 303 (šatna muži); 307 (sklad louhu); 308 (nabíjecí zař.) a 309 (údržba baterií)					
		přívod					
19	45.1	Větrací jednotka ILT/4-250; Vp=1250 m3/h; dp= 490Pa; Ne=0,95kW; I=4,4A; 230V -reg.klapka IJK 250/50-30 na servo - 1ks (servo dod. ELE) -tlumič hluku IAA 250 - 2ks -pružná vložka IAE 250 - 2ks -filtr IFL 250/50-30 M5 vč. filtrační kazety - 1ks -elektrický ohříváč IBE 250/11,1 T, Ne=11,1kW (2 sekce po 5,55kW); 400V	kus			305 KDV	

P.Č.	Kód položky	Popis	MJ	Množství celkem	Cena jednotková	Cena celkem	Výkaz výměr
1	2	3	4	5	6	7	8
20	45.10	Regulační klapka ruční RKM - 300x200 TPM009/00.01	kus				
21	45.11	Regulační klapka ruční RKM - 200x200 TPM009/00.01	kus				
22	45.12	Krycí mřížka KMM 300x300	kus				
23	45.13	Přívodní vyústka VNM 2A 325x125; vč regulace R1	kus				
24	45.14	Přívodní vyústka VNM 2A 380x120; vč regulace R1	kus				
25	45.15	Stěnová mřížka SMM 20 - 200x200	kus				
26	45.16	Přívodní vyústka VNM 2A 260x120; vč regulace R1	kus				
		odvod					
27	45.101	Větrací jednotka ILT/4-250; Vo=900 m3/h; dp= 540Pa; Ne=0,95kW; I=4,4A; 230V -reg.klapka IJK 250/50-30 na servo - 1ks (servo dod. ELE) -tlumič hluku IAA 250 - 2ks -pružná vložka IAE 250 - 2ks	kus				305 KDV
28	45.110	Odvodní vyústka VNM 1A 260x120; vč regulace R1	kus				
29	45.111	Odvodní vyústka VNM 1A 120x380; vč regulace R1	kus				
30	45.112	Regulační klapka ruční RKM - 200x300 TPM009/00.01	kus				
31	1-01-001	Potrubí čtyřhr.sk.I poz.plech	m2				
	Zař.č. 46	Větrání m.č. 302 (mytí fil. vložek); 303 (šatna muži); 304 (WC) a 305 (stroj. VZT)					
		odvod					
32	46.101	Větrací jednotka ILT/4-250; Vo=880 m3/h; dp= 540Pa; Ne=0,95kW; I=4,4A; 230V -reg.klapka IJK 250/50-30 na servo - 1ks (servo dod. ELE) -tlumič hluku IAA 250 - 2ks -pružná vložka IAE 250 - 2ks	kus				305 KDV
33	46.110	Regulační klapka ruční RKM - 200x200 TPM009/00.01	kus				
34	46.111	Regulační klapka ruční RKM - 125x200 TPM009/00.01	kus				
35	46.112	Krycí mřížka KMM 200x200	kus				
36	46.113	Odvodní vyústka VNM 1A 325x125; vč regulace R1	kus				
37	46.114	Odvodní vyústka VNM 1A 225x125; vč regulace R1	kus				
38	46.115	Odvodní vyústka VNM 1A 325x200; vč regulace R1	kus				
39	46.116	Vsuvná mechanická zpětná klapka do kruhového potrubí RSKT 160 vč. - krycí mřížka d=160 - 2ks	kpl				
40	46.117	Stěnová mřížka SMM 20 - 300x250	kus				
41	46.118	Regulační klapka ruční RKM - 200x300 TPM009/00.01	kus				
42	1-01-002	Potrubí čtyřhr.sk.I poz.plech	m2				
	Zař.č. 50	Větrání přepouštěcí komory					
		přívod					
43	50.1	Větrací jednotka ILT/4-250; Vp=1400 m3/h; dp= 470Pa; Ne=0,95kW; I=4,4A; 230V -reg.klapka IJK 250/50-30 na servo - 1ks (servo dod. ELE) -pružná vložka IAE 250 - 2ks	kus				PŘEPOUŠTĚCÍ KOMORA
44	50.10	Přívodní vyústka VNM 2A 425x225; vč regulace R1	kus				
45	1-01-003	Potrubí čtyřhr.sk.I poz.plech	m2				
		odvod					
46	50.101	Větrací jednotka ILT/4-315; Vo=2000 m3/h; dp= 600Pa; Ne=2,44kW; I=4,6A; 400V -reg.klapka IJK 315/50-30 na servo - 1ks (servo dod. ELE) -pružná vložka IAE 315 - 2ks	kus				PŘEPOUŠTĚCÍ KOMORA
47	50.110	Odvodní vyústka VNM 1A 425x225; vč regulace R1	kus				

P.Č.	Kód položky	Popis	MJ	Množství celkem	Cena jednotková	Cena celkem	Výkaz výměr
1	2	3	4	5	6	7	8
48	50.111	Automatický plynotěsný uzávěr APU DN355 s přípravou na servo AUMA (servo dod. VZT) - Servopohon AUMA MOA 40-25, 400V, t.č.52020.3022S	kpl				
49	1-01-004	Potrubí čtyřhr.sk.I poz.plech	m2				
50	1-01-005	TUKM - repasovat: -výměna tlakové membrány -výměna pera -výměna těsnění -výměna šroubů -zkouška plynotěsnosti -konzervace -funkční zkouška -očistění a nátěr poškozených míst (případně komplet)	kpl				
51	1-01-006	uzavírací těsné šoupě ruční - repasovat: -seřízení převodovky -výměna oleje -výměna těsnění -promazání hřídele -výměna šroubů na přírubách -kontrola dozarů/koncových poloh -funkční zkouška -očistění a nátěr poškozených míst (případně komplet)	kpl				
52	1-01-007	ruční uzavírací klapka - repasovat: -výměna těsnění -promazání hřídele -kontrola dozarů/koncových poloh -funkční zkouška -očistění a nátěr poškozených míst (případně komplet)	kpl				
53	1-01-008	nátěr potrubí	kpl				
	4	Ostatní					
54	1-04-001	Demontáž VZT zařízení a potrubí	kpl				
55	1-04-002	Montáž VZT	kpl				
56	1-04-003	Montážní, těsnící a spojovací materiál	kg				
57	1-04-004	Popisy s čísly zařízení a směry proudění	kpl				
58	1-04-005	Bezpečnostní nátěry a označenípodchodích výšek	kpl				
59	1-04-006	Zkoušky a revize vč. zaregulování	kpl				
60	1-04-007	Výčistění přívodních výústek z nástupiště	kus				
	2 ZTI						
		Kanalizace					
61	721 14-1101	Kanalizační bezhrdlé litinové potrubí DN 50	m				
62	721 29-0123	Zkouška těsnosti kanalizace vodou-kouřem do DN 300	m				
		Vodovod					
63	722 13-0213	potrubí z ocelových trubek pozinkovaných DN 20	m				
64	722 13-0236	potrubí z ocelových trubek pozinkovaných DN 50	m				
65	722 22-1134	Výtokový ventil DN 15	kus				
66	722 29-0226	Tlaková zkouška vodovodu do DN 50	m				
67	722 29 - 0234	Proplach a dezinfekce vodovodu do DN 80	m				
		Zařizovací předměty					
68	725 21-1602	Umyvadlo keramické, bílé se zápachovou závěrkou a sifonem	kus				
69	725 33-1111	Výlevka keramická se sklopnou plastovou mřížkou	kus				
70	725 82-2661	Baterie umyvadlová - stojánková páková s výpustí	kus				

P.Č.	Kód položky	Popis	MJ	Množství celkem	Cena jednotková	Cena celkem	Výkaz výměr
1	2	3	4	5	6	7	8
71	725 53-2101	elektrický beztlakový ohříváč vody 10l (230V; 2kW)	kus				
4 Elektro							
72	742101-1	Skříňový rozvaděč RM57	kus				021, 101, 102, 103, dodávka, manipulace, montáž, připojení, zkoušky.
73	742101-2	Skříňový rozvaděč RM33.10	kus				021, 101, 102, 103, dodávka, manipulace, montáž, připojení, zkoušky.
74	742102	Oceloplechový rozvaděč nástěnný RM33.10.1	kus				021, 101, 102, 103, dodávka, manipulace, montáž, připojení, zkoušky.
75	742106	Deblokovací skříň DSM	kus				021, 101, 102, 103, dodávka, manipulace, montáž, připojení, zkoušky.
76	749001	Demontáž stávající el. Instalace	hod				002
77	749004	Demontáž stávajících kabelů	m				002
78	749005	Demontáž kabelového žlabu / lišty	m				002
79	749006	Demontáž kabelového roštu včetně upevnění a příslušenství	m				002
80	749012	Požární ucpávky - odstranění	m2				002
81	749013	Likvidace demontovaného elektromateriálu	t				002
82	749902	Stavební přípomoce	hod				002
83	747701	Rozvodná krabice včetně svorek (7ks), bezhalogenová	kus				002, 021 až 024
84	747703	Zásuvka jednofázová 230V, 50Hz, 16A nástěnná IP 54	kus				002, 021 až 024, 101, 102, 103
85	747704	Zásuvka pětipólová 400V, 50Hz, 16A, nástěnná IP 54	kus				002, 021 až 024, 101, 102, 103
86	747705	Zásuvka pětipólová 400V, 50Hz, 32A, nástěnná IP 54	kus				002, 021 až 024, 101, 102, 103
87	745021	Kabelový rošt metalizovaný R11 -M	m				002, 101, 102, 103, dodávka, montáž, příslušenství, kotvení, příchytky.
88	745021	Kabelový rošt metalizovaný R21 -M	m				002, 101, 102, 103, dodávka, montáž, příslušenství, kotvení, příchytky.
89	745023	Kabelový rošt metalizovaný R31 -M	m				002, 101, 102, 103, dodávka, montáž, příslušenství, kotvení, příchytky.
90	745024	Kabelový rošt metalizovaný R41 -M	m				002, 101, 102, 103, dodávka, montáž, příslušenství, kotvení, příchytky.
91	745028	Kabelová lávka metalizovaná L21 -M	m				002, 101, 102, 103, dodávka, montáž, příslušenství, kotvení, příchytky.
92	745009	Kabelový žlab ocelový plný -M 100/100	m				002, 101, 102, 103, dodávka, montáž, příslušenství, kotvení.
93	745061	Kabelový rošt metalizovaný R11 P(750)90-M	m				002, 101, 102, 103, dodávka, montáž, příslušenství, kotvení, příchytky.
94	745062	Kabelový rošt metalizovaný R21 P(750)90-M	m				002, 101, 102, 103, dodávka, montáž, příslušenství, kotvení, příchytky.
95	745064	Kabelový rošt metalizovaný R41 P(750)90-M	m				002, 101, 102, 103, dodávka, montáž, příslušenství, kotvení, příchytky.
96	745049	Kabelový žlab ocelový plný P(750)90-M 100/100	m				002, 101, 102, 103, dodávka, montáž, příslušenství, kotvení.
97	745601	Zemnicí pásek FeZn 30/4 mm	m				002, dodávka, montáž, příslušenství, kotvení, nátěr.
98	745603	Cu vodič žlutozelený "R" 4 mm2	m				002, dodávka, montáž, ukončení, štítky.
99	745604	Cu vodič žlutozelený "R" 6 mm2	m				002, dodávka, montáž, ukončení, štítky.
100	745607	Ochranná svorka na pospojování	kus				002
101	743018	Kabel Cu "R" M 3J x 2,5 mm2	m				021 až 024, dodávka, montáž, ukončení, štítky.
102	743032	Kabel Cu "R" M 4J x 1,5 mm2	m				021 až 024, dodávka, montáž, ukončení, štítky.
103	743038	Kabel Cu "R" M 4J x 25 mm2	m				021 až 024, dodávka, montáž, ukončení, štítky.
104	743040	Kabel Cu "R" M 4 x 50 mm2	m				021 až 024, dodávka, montáž, ukončení, štítky.
105	743048	Kabel Cu "R" M 5J x 2,5 mm2	m				021 až 024, dodávka, montáž, ukončení, štítky.
106	743049	Kabel Cu "R" M 5 x 4 mm2	m				021 až 024, dodávka, montáž, ukončení, štítky.
107	743051	Kabel Cu "R" M 5 x 10 mm2	m				021 až 024, dodávka, montáž, ukončení, štítky.
108	743017	Kabel Cu "R" M 3O x 1,5 mm2	m				021 až 024, dodávka, montáž, ukončení, štítky.
109	743065	Kabel Cu "R" M 12J x 1,5 mm2	m				021 až 024, dodávka, montáž, ukončení, štítky.
110	749901	Požární ucpávky - instalace	m2				002
111	745095	Protipožární opatření kabelových tras podélné	m				002
112	745096	Protipožární opatření kabelových tras příčné	kus				002
113	749981	Individuální a komplexní zkoušky	hod				002
114	749982	Výchozí revize, revizní zpráva	hod				002
115	749983	Provedení prohlídky a zkoušky právnickou osobou, vydání průkazu způsobilosti	kus				002
5 ASDŘ-T							
Rozvaděče							
116	750600	Úprava rozvaděče 59AB7 (svorky, pojistky, průchodky, IO karty, popisovací štítky)	kpl				příloha 027_59AB7
Instrumentace							

P.Č.	Kód položky	Popis	MJ	Množství celkem	Cena jednotková	Cena celkem	Výkaz výměr
1	2	3	4	5	6	7	8
117	750603	Teploměr bez jímky do VZT potrubí s pasivním převodníkem 4-20 mAss	kus				příloha 010 a 012
118	750608	Snímač diferenčního tlaku kontaktní 0-500 Pa, 604 91 pro zapojení v motorových rozvodech	kus				
119	750609	Snímač diferenčního tlaku kontaktní 0-500 Pa, 604.91	kus				
120	750615	NF230A Servopohon pro vzt klapky, s havarijní funkcí, se zpětnou pružinou, moment 10 Nm, 230 VAC, pro přímou montáž na klapku, s pomocným signalizačním kontaktem S2AF otevřeno/zavřeno	kus				příloha 010 a 012
121	747706	Tlačítko T10 ve skříňce, IP44 1/1	kus				příloha 010 a 012
		Kabely, trasy					
122	743068	Kabel Cu "R" M 19 x 1,5 mm2	m				příloha 010 a 012, 051, 052, 053 vč ukončení
123	756010	Kabel Cu "R"-M 6x2x1	m				příloha 010 a 012, 051, 052, 053 vč ukončení
124	743092	Kabel Cu "V" P(750)90-M 3 x 6 mm2	m				příloha 010 a 012, 051, 052, 053 vč ukončení
125	756004	Kabel Cu "R"-M 2x2x1	m				příloha 010 a 012, 051, 052, 053 vč ukončení
126	756013	kabel Cu "R" M 10x2x1	m				příloha 010 a 012, 051, 052, 053 vč ukončení
127	745996	Uveřňovací bod hmožděnkou, vč šroubu, PO 90 min/750	kus				příloha 010 a 012, 051, 052, 053
128	745050	Kabelový žlab Bettermann do š.:200 mm, PO 90 min/750 vč. víka a závěsů, přísl. Montáže	m				příloha 010 a 012, 051, 052, 053
129	745049	Kabelový žlab Bettermann do š.:100 mm, PO 90 min/750 vč. víka a závěsů, přísl. Montáže	m				příloha 010 a 012, 051, 052, 053
130	745001	Kabelová C-lišta	m				příloha 010 a 012, 051, 052, 053 vč kotvení a upín pásek
131	749901	Požární ucpávky - instalace	m2				příloha 010 a 012, 051, 052, 053
132	745997	Kabelový štítek kovový ražený	kus				příloha 010 a 012, 051, 052, 053
133	745998	drobný montážní materiál ke kab. trasám jinde neuvedený, (přichytky, pásky, kabelové návlečky popisky a pod.)	kpl				příloha 010 a 012, 051, 052, 053
134	745097	Ocelové konstrukce	kg				příloha 010 a 012, 051, 052, 053
135	749990	Nátěry kovových konstrukcí	kpl				příloha 010 a 012, 051, 052, 053
136	749902	Stavební přípomocce, vybourání prostupu ve zdivu, opětovná oprava	kpl				příloha 010 a 012, 051, 052, 053
137	745601	Zemnicí pásek FeZn 30x4	m				příloha 010 a 012, 051, 052, 053
		Demontáže					
138	749001	demontáž stávající kabeláže k přístrojům polní instrumentace a zařízením dotčených touto akcí	kpl				příloha 010 a 012, 051, 052, 053
139	749013	Odvoz demontovaného materiálu, vč. ekologické likvidace	kus				příloha 010 a 012, 051, 052, 053
140	749000	Ostatní demontáže	kpl				příloha 010 a 012, 051, 052, 053
		Software					
141	750641	Aplikační SW 59AB7	kpl				příloha 001, 010
142	750642	Vizualizační SW na CD a v TC 59AB7	kpl				příloha 001, 010
		Ostatní					
143	750646	Zaregulování systému Technologie	hod				příloha 001, 010
144	749981	Individuální a komplexní zkoušky	hod				příloha 001, 010
145	749982	Výchozí revize, revizní zpráva	kpl				příloha 001, 010
146	749983	Provedení prohlídky a zkoušky právnickou osobou, vydání průkazu způsobilosti	kpl				příloha 001, 010
147	749999	příplatek za práci v tunelu v noční výluce	hod				příloha 001, 010
		7 Osvětlení					
		Rozvaděče					
148	742102	Rozváděč RS10 - Nástěnný rozvaděč oceloplechový, komplet - viz příloha č.006	ks				Dodávka, montáž, manipulace, připojení, zkoušky
		Ocelová konstrukce pro uchycení svítidel, prvků elektro					
149	745097	Ocelová nosná konstrukce všeobecně	kg				

P.Č.	Kód položky	Popis	MJ	Množství celkem	Cena jednotková	Cena celkem	Výkaz výměr
1	2	3	4	5	6	7	8
150	748003	Systémový závěs pro předměty do 10 kg - materiál pozinkovaná ocel(konstrukce, závěsy pro svítidla) 1 závěs = 2ks	ks				četně kotvení
151	748004	Systémový závěs pro předměty do 50 kg - materiál pozinkovaná ocel(konstrukce pro rozvaděč)	ks				četně kotvení
		Kabelové konstrukce					
152	745001	Profilová lišta 2060 L nebo 2068 nebo rovnocenná	m				odávka, montáž, kotvení, upínací pásy
153	745001-1	Profilová lišta AML3518 + upínací pás 574 nebo rovnocenné	m				odávka, montáž, kotvení, upínací pásy
		Kabely					
154	743038	Kabel "R" J 4x25 Cu-M	m				odávka, montáž, ukončení, štítky
155	743017	Kabel "R" J 3x1,5 Cu-M	m				odávka, montáž, ukončení, štítky
156	743017-1	Kabel "R" O 3x1,5 Cu-M	m				odávka, montáž, ukončení, štítky
157	745604	Vodič pro ochranné pospojování dle ČSN IEC 332/3A "R" 1x6 Cu-M	m				odávka, montáž, ukončení, štítky
158	745601	Zemní pásek FeZn 30/4mm	m				odávka, montáž, příslušenství, kotvení, nátěr
		Svítidla do služebních prostorů					
159	748146	A3 - LED svítidlo akumulátorové, nouzové osvětlení 5W, 1xHF , zdroj 235lm, 3h, IP65, prov.pro metro vč. recyklačního poplatku	ks				odávka, montáž, označení, recyklace
160	748120	B - LED svítidlo normální osvětlení 29,13W 2xHF , zdroj 3790m, IP65, prov.pro metro, vč. recyklačního poplatku	ks				odávka, montáž, označení, recyklace
		Instalační přístroje					
161	747717	Spínač jednopólový faz.1, IP44 na povrch, komplet 230V/10A	ks				odávka, montáž, označení, utěsnění
162	747701	Instalační krabice bezhalogenová	ks				odávka, montáž, označení, utěsnění
		Ostatní					
163	749901	Protipožární utěsnění kabelových tras na rozhraní požárních úseků	m2				
164	748200	Plastický tmel pro utěsnění instalačních krabic a svítidel	kg				
165	748201	Ochranná barva, např. HY-ZINC EXTRA nebo rovnocenná	kg				
166	749902	Stavební přípomoc (průrazy,vrtání,vysekání drážek apod.) vč. odvozu a skládkovného suti	kpl				
167	749982	Výchozí revize, revizní zpráva - vystavená revizním technikem s oprávněním „D“ na dráze pro UTZ/E	hod				
168	749987	Práce na stávajícím zařízení (hlavní rozvodna nn, stávající rozvaděč RS10)	hod				
169	749001	Demontáž stávající dotčené elektroinstalace	hod				
170	749013	Ekologická likvidace, odvoz materiálu vč. poplatků - demontovaný materiál bude přednostně nabídnut uživateli k použití	kpl				
171	748202	Koordinace s ostatními profesemi	kpl				
172	749983	Provedení prohlídky a zkoušky právnickou osobou, vydání průkazu způsobilosti	kus				
8 Tlakové prostory							
173	08-01-001	tlakové utěsnění průchodky ø 98 mm, oboustranné, rozebíratelné, v denní směně, nesnadno přístupné, kompletní dodávka včetně vyčištění, instalace, zkoušek	kus				iz příloha 001 Technická zpráva souboru D.1.4.8, určeno na základě množství rocházejících kabelů a charakteru průchodek
174	08-01-002	tlakové utěsnění průchodky ø 125 mm, oboustranné, rozebíratelné, v denní směně, nesnadno přístupné, kompletní dodávka včetně vyčištění, instalace, zkoušek	kus				iz příloha 001 Technická zpráva souboru D.1.4.8, určeno na základě množství rocházejících kabelů a charakteru průchodek
175	08-01-003	tlakové utěsnění průchodky ø 48 mm, oboustranné, nerozebíratelné - tmelící, v denní směně, nesnadno přístupné, kompletní dodávka včetně vyčištění, instalace, zkoušek	kus				iz příloha 001 Technická zpráva souboru D.1.4.8, určeno na základě množství rocházejících kabelů a charakteru průchodek
176	08-01-004	tlakové utěsnění průchodky ø 99 mm, oboustranné, nerozebíratelné - tmelící, v denní směně, nesnadno přístupné, kompletní dodávka včetně vyčištění, instalace, zkoušek	kus				iz příloha 001 Technická zpráva souboru D.1.4.8, určeno na základě množství rocházejících kabelů a charakteru průchodek

P.Č.	Kód položky	Popis	MJ	Množství celkem	Cena jednotková	Cena celkem	Výkaz výměr	
1	2	3	4	5	6	7	8	
177	08-01-005	tlakové utěsnění průchodky ø 48 až 125 mm, oboustranné, rozebíratelné, v denní směně, nesnadno přístupné, kompletní dodávka včetně vyčištění, instalace, zkoušek	kus				Viz příloha 001 Technická zpráva souboru D.1.4.8, určeno na základě množství procházejících kabelů a charakteru průchodek. Rezerva pro utěsnění průchodky v případě demptáže kabelů.	
178	08-01-006	tlakové utěsnění průchodky ø 48 až 100 mm, oboustranné, nerozebíratelné - tmelící, v denní směně, nesnadno přístupné, kompletní dodávka včetně vyčištění, instalace, zkoušek	kus				Viz příloha 001 Technická zpráva souboru D.1.4.8, určeno na základě množství procházejících kabelů a charakteru průchodek. Rezerva pro utěsnění průchodky v případě demptáže kabelů.	
179	08-01-007	Teplem smrštitelná kabelová čepička čepička s termolepidlem KTk	kus				Zaslepení zastřížených kabelů	
VON Vedlejší a ostatní náklady								
Zařízení staveniště								
180	99-01-001	Zařízení staveniště - zřízení, provoz, odstranění - položka obsahuje veškeré náklady zařízení staveniště, které nejsou uvedeny zvlášť	kus					
Projektové práce								
181	99-02-001	Dokumentace pro realizaci stavby (dopracování)	kus					
182	99-02-002	Dokumentace skutečného provedení stavby	kus					

Kabely a kabelové trasy musí splňovat požadavky směrnice DP č. 22-2012-01 a zároveň PR 2020-015-00

Součástí jednotkových cen položek musí být:

- **dodávku a montáž včetně pomocného lešení pokud není uvedeno jednotlivě.**
- **vnitrostaveništní přesun hmot, odvoz a poplatek za likvidaci vybouraného a demontovaného materiálu.**
- **příplatky na případné ztížené podmínky, které nejsou vykázány zvlášť.**

Poznámka: Uchazeč musí stanovit jednotkové ceny položek podle individuální kalkulace s využitím projektové dokumentace a zohlednit konkrétní materiálovou a konstrukční charakteristiku prací a dodávek.