



STATUTÁRNÍ MĚSTO DĚČÍN

MAGISTRÁT MĚSTA DĚČÍN

Odbor místního hospodářství

Správa bytového fondu

Mírové nám. 1175/5, 405 38 Děčín

Datová schránka: x9hbpfn

OBJEDNÁVKA

Objednávka č.: 388/2023/37

Vyřizuje: Lehká Klára
Telefon: 412593171
E-mail: klara.lehka@mmdecin.cz

Děčín: 31.01.2023

DODAVATEL

Ulimex, spol. s.r.o.
Za Válcovnou č. p. 1050/1, Ústí nad Labem
- Klíše, 40001 Ústí

IČO: 14864878
DIČ: CZ14864878

Statutární město Děčín, zastoupené Magistrátem města Děčín, u Vás objednává:

dodávku a výměnu poměrového měření tepla - elektronický indikátor EITN-30-radio v objektech Přímá 397 a Přímá 398, Děčín XXXII, dle cenové nabídky č.j. MDC/12198/2023 ze dne 23.01.2023. Ve fakturaci bude použito systémové číslo veřejné zakázky P23V00000160.

1.Zhotovitel se zavazuje zajistit při plnění díla a v souvislosti s ním v celém svém dodavatelském řetězci dodržování pracovněprávních předpisů (zejména zákon č. 262/2006 Sb., zákoník práce, v platném znění a zákon č. 435/2004 Sb., o zaměstnanosti, v platném znění) a z nich vyplývajících povinností, zejména, že při provádění Díla pro Objednatele neumožní výkon nelegální práce vymezené v ust. § 5 písm. e) zákona č. 435/2004 Sb., o zaměstnanosti, v platném znění.

2.Zhotovitel se zavazuje při provádění díla volit postupy směřující nejprve k předcházení vzniku odpadů obecně, a pokud již odpady vzniknou, k maximální redukci nevyužitého odpadu, tedy zejména se zhotovitel zavazuje selektivně třídít a shromažďovat odděleně veškerý stavební i jiný odpad za účelem jeho opětovného použití v nezměněné podobě či v podobě upravené v příslušných recyklačních zařízeních. Zhotovitel se v rámci plnění díla zavazuje oddělovat nebezpečné či jinak kontaminující odpady jako první a tak, aby nedocházelo ke kontaminaci dalších případných odpadů nebo Díla. Zhotovitel též přijme vhodná opatření pro snižování emisí prašnosti a pro zabránění kontaminace spodních a povrchových vod při provádění díla. Veškeré obaly vzniklé při provádění Díla je Zhotovitel povinen v co největší možné míře roztřídit podle druhu a dle možnosti opětovně použít, vrátit výrobcí materiálů či odvézt provozovateli sběren obalových materiálů. Výše uvedené je Objednatel oprávněn kontrolovat kdykoli v průběhu provádění Díla i bezprostředně po předání Díla a je oprávněn vyžádat si od Zhotovitele příslušné dokumenty vztahující se k likvidaci, respektive dalšímu využití odpadu; Zhotovitel se zavazuje poskytovat Objednateli plnou součinnost a na vyžádání a bez zbytečného prodlení doklady Objednateli předložit nebo kopie dokladů zaslat.
Poznámka:

Lhůta dodání: 31.01.2023 – 31.05.2023

Určeno pro:

Místo dodání:

Max. cena bez DPH: 67 665,00 Kč

příkazce operace

správce rozpoctu

Objednatel prohlašuje, že předmět dodávky je používán k ekonomické činnosti.

Dodávka bude realizována ve věcném plnění, lhůtě, ceně, při dodržení předpisů bezpečnosti práce a za dalších podmínek uvedených v objednávce. K faktuře bude doložen rozpis skutečné dodávky zboží, u provedených prací bude práce předána předávacím protokolem. Dodavatel se zavazuje, že v případě nesplnění termínu zaplatí objednateli smluvní pokutu ve výši 0,05 % z ceny dodávky bez DPH za každý i započatý den z prodlení. Objednatel si vyhrazuje právo proplatit fakturu do 14 dnů ode dne doručení, pokud bude obsahovat veškeré náležitosti.

Objednatel je plátcem DPH.

K faktuře přikládejte jedno vyhotovení naší objednávky.
Děkujeme Vám.

.....
razítko a podpis dodavatele

Držitel certifikátu ČSN EN ISO 9001:2015 – Quality Management System Certification

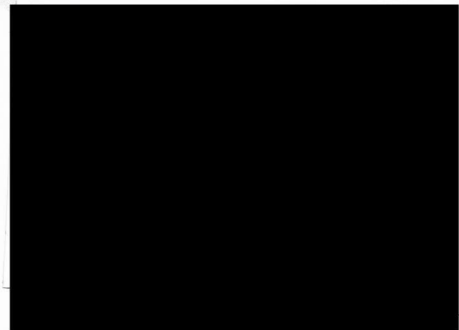
IČO: 00261238
DIČ: CZ00261238

Tel.: 412 593 111

Česká spořitelna, a.s.
č. ú. 4169292/0800

E-mail: posta@mmdecin.cz
Internet: www.mmdecin.cz

otisk elektronického podpisu



Magistrát města Děčín
Paní Klára Lehká
Mírové náměstí 1175, Děčín

Vyřizuje

tel: [REDACTED]

e-mail [REDACTED]

značka

Příma' 397, 398, Děčín 32

v Děčíně

Dne: 23.1.2023

Vážená paní,

na základě končící životnosti měřidel na topení si Vám dovoluujeme předložit cenovou nabídku na výměnu za nové.

V případě jakýchkoliv nejasností jsme připraveni podat doplňující informace telefonicky nebo při osobním jednání.

Po domluvě je možné osobní představení předkládané nabídky přímo u zákazníka.

Předložená nabídka je platná min. po dobu 30 dnů od předložení.

s přátelským pozdravem



Povinnost dle zákona o hospodaření s energií:

Od 1.1.2022 vstupuje v platnost dle zákona 406/2000 Sb. povinnost instalovat všechna stanovená měřidla a přístroje registrující dodávku tepelné energie s dálkovým odečtem.

Dálkově odečitatelným stanoveným měřidlem a přístrojem registrujícím dodávku tepelné energie se rozumí takové stanovené měřidlo a přístroj registrující dodávku tepelné energie, pro které k provedení odečtu není nutný přístup do jednotlivých bytů nebo nebytových prostor. Dálkově odečitatelné stanovené měřidlo a přístroj registrující dodávku tepelné energie musí být nastaven na dálkový odečet minimálně v měsíčním intervalu. Tato skutečnost se prokazuje technickou dokumentací daného stanoveného měřidla nebo přístroje registrujícího dodávku tepelné energie.

OBSAH NABÍDKY

Základní údaje o společnosti	3
Historie firmy ULIMEX spol. s r.o.	4
Kontaktní spojení	5
Koncepce poměrového měření tepla	6
Přístup k informacím na internetu	7
Základní informace k měřidlům	8
Záruky	10
Cenová nabídka	10

ZÁKLADNÍ INFORMACE O SPOLEČNOSTI

Název: Ulimex, spol. s r.o.
Právní forma: společnost s ručením omezeným
IČ: 14864878
DIČ: CZ14864878
Bankovní spojení: KB Ústí nad Labem
Číslo účtu: 114349411 / 0100
Statutární orgány: [redacted] - jednatel
[redacted] - jednatel

Předmět podnikání:

- Vodoinstalatérství, topenářství
- Montáž, opravy, revize a zkoušky plynových zařízení a plnění nádob plyny
- Výroba tepelné energie a rozvod tepelné energie
- Montáž, opravy, revize a zkoušky elektrických zařízení
- Provádění staveb a jejich odstraňování
- Výroba, obchod a služby
- Výroba, instalace, opravy elektrických strojů a přístrojů, elektronických a telekomunikačních zařízení

Hlavní směry činností:

- Výstavba, rekonstrukce zdrojů tepla (plynové kotle, tepelná čerpadla, předávací stanice).
- Dodávky, montáže a servis poměrových měřičů tepla, bytových vodoměrů, včetně rozúčtování.
- Dodávky, montáže a servis měřičů tepla.
- Dodávky, montáže termostatických ventilů a regulačních prvků pro vytápění, hydraulické vyvažování soustav ÚT a teplé vody.
- Výstavba, rekonstrukce rozvodů vody, odpadů, plynu, elektroinstalace.

- Montáže, rekonstrukce, osvětlovací techniky, kamerových systémů.
- Dodávky, montáže, servis MaR provozních, výrobních úseků.
- Výroba elektrických rozvaděčů.
- Měření a regulace v teplárenství a průmyslu.
- Dodávky, montáže, servis řídicích systémů pro technologické procesy.

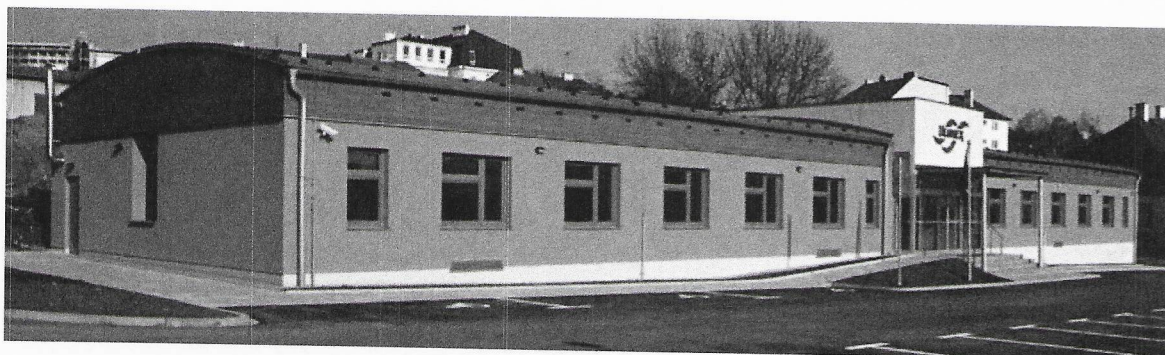
- Poradenská činnost v oblasti energetiky budov.
- Projektční činnost.

HISTORIE FIRMY ULIMEX spol. s r.o.

Společnost Ulimex vznikla v roce 1991 a od počátku se orientuje na komplexní služby pro bytový a nebytový fond obsahují fakturační měření tepla, vody, regulace tepla, rozdělení nákladů tepla, TV, SV v uživatelských a provozních jednotkách dle platné legislativy, výstavba a rekonstrukce produktovodů TV, SV, UT, rozvodů kanalizace, plynu a elektro.

Dalším směrem společnosti je průmyslová regulace, která se zabývá montážní a servisní činností v oboru měření a regulace technologických procesů, realizací, dále výstavbou a rekonstrukcí výměňkových stanic, plynových kotelen a provozování zdrojů tepla.

Neméně významným směrem jsou dodávky a instalace tepelných čerpadel pro vytápění rodinných a bytových domů.

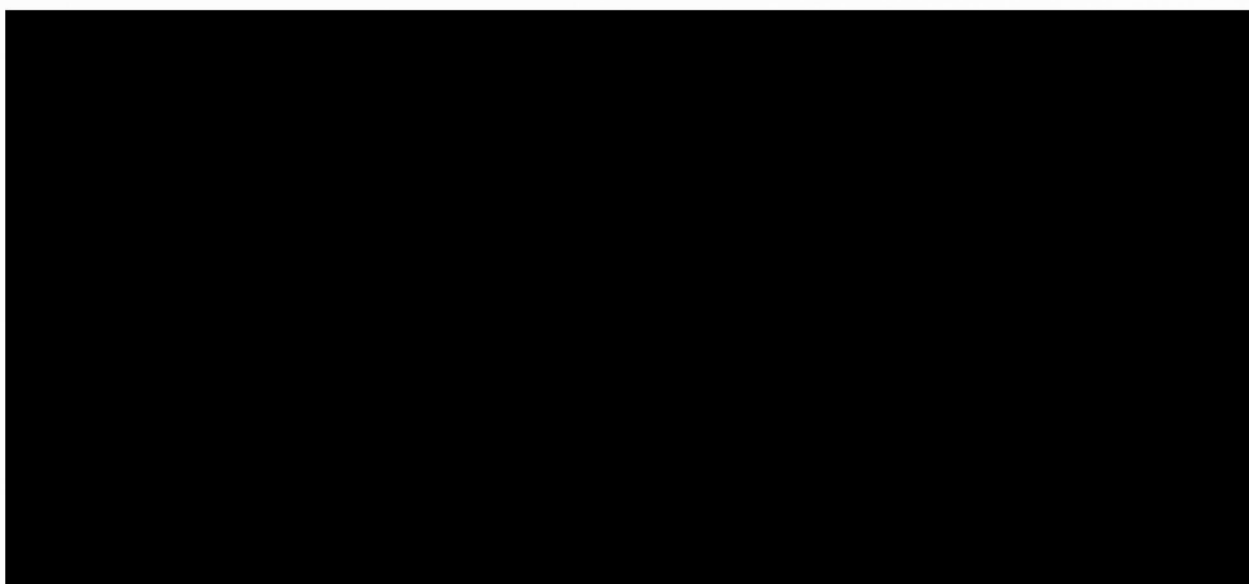


KONTAKTNÍ SPOJENÍ

Sídlo společnosti

ULIMEX, spol. s r.o., Za Válcovnou 1050/1, 400 01 Ústí nad Labem

Vedení firmy



Pobočky společnosti

ULIMEX, spol. s r.o.
Hornátecká 1772/19
182 00 PRAHA 8
Tel.: 284 691 799
praha@ulimex.cz

ULIMEX, spol. s r.o.
Tř.Čs.armády 1676
434 01 MOST
Tel.: 476 102 453
most@ulimex.cz

ULIMEX, spol. s r.o.
Hrnčířská 1435
405 01 DĚČÍN
Tel.: 412 512 811
decin@ulimex.cz

ULIMEX, spol. s r.o.
Husova 2079
430 03 CHOMUTOV
Tel.: 474 622 947
chomutov@ulimex.cz

ULIMEX, spol. s r.o.
Pivovarská 3157
470 01 ČESKÁ LÍPA
Tel.: 487 834 178
c.lipa@ulimex.cz

METODIKA A KONCEPCE POMĚROVÉHO MĚŘENÍ

Motto: Spravedlivé rozdělení nákladů na vytápění se vyplatí všem

Při šetření myslí každý především na sebe !

Je přece jasné: Jestliže topíte a spotřebováváte vodu rozumně, mělo by se to pozitivně projevit na Vašem kontě-a ne na kontě Vašeho souseda.

Mír v domě – Rozúčtování nákladů podle spotřeby systémem firmy **Ulimex** má jeden sympatický účinek na mezilidské vztahy: žádný nájemník nemůže jinému nájemníkovi nic vyčítat a dobré vztahy jsou s vlastníkem objektu – pronajímatelem bytu. V každém případě alespoň co se týče nákladů na energie a TV, SV.

Náklady na vytápění, TV a SV v domácnosti rostou již několik let rychleji než platy a průměrné ceny v jiných oborech. Prognózy do budoucna a vyjádření předních ekonomů nejsou optimističtější. Není to další důvod k šetření?

Úvod

Naše společnost se zabývá od počátku své činnosti mimo jiné službami spojenými s měřením a rozúčtováním energií a vody v bytovém fondu. Tyto služby vycházejí z více jak 18-ti letých praktických zkušeností našich odborníků. Proto dnes nabízíme zákazníkům systém rozúčtování tepla a vody, který je založen na možnosti odečtů bez vstupu do bytů – bez narušení Vašeho soukromí.

Systém rozúčtování

Naše firma nabízí systém rozúčtování nákladů založený na poměrových elektronických měřicích. Vlastní rozúčtování provádí naši specialisté se systémem, který byl vyvíjen společně s českými odborníky na základě praktických poznatků a požadavků majitelů objektů. Tento systém je stále upravován dle aktuální legislativy a případně doplňován o požadavky zákazníků.

Odpovědnost

Výsledné rozúčtování, při respektování vzájemných práv a odpovědností vymezených smlouvou o službách a dalších závazných předpisů je garantováno odpovědností firmy Ulimex, která v případě soudního sporu správnost rozúčtování dokladuje.

Firma Ulimex je členem asociace rozúčtovatelů a aktivně se podílí na přípravě nových technických norem v oboru

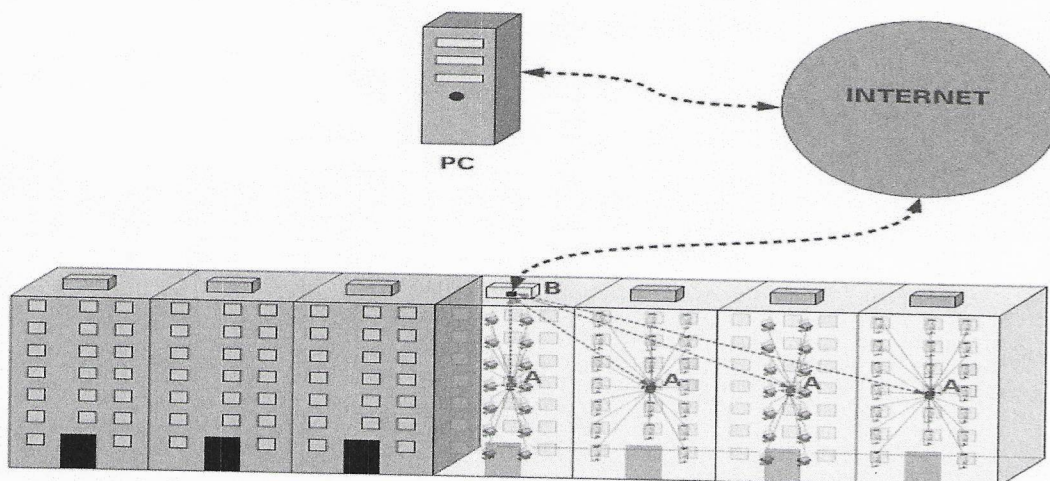
PŘÍSTUP K INFORMACÍM NA INTERNETU

provozujeme „**Informační systém indikace spotřeb služeb spojených s bydlením**“. Pomocí této aplikace je možno získat informace o stavu a spotřebách bytových měřidel, historii nákladů za danou službu a další informace, které jsou důležité pro rozúčtování služeb spojených s bydlením. Systém umožňuje přístup k informacím jak pro celé bytové domy tak i bytovým jednotkám. Prioritně je kladen důraz na **ochranu Vašeho soukromí a údajů**. Ve spojení s centrálním sběrem dat radiových měřidel je možno provádět i denní kontrolu měřidel. Tento systém **ochraňuje poctivé uživatele** bytů a ukazuje na nepoctivé. Uživatelé mají možnost v době nepřítomnosti v bytě zkontrolovat, zda v daném bytě neuniká voda apod.. Důležitost této problematiky si uvědomuje i Evropská unie, proto zapracovala do svých směrnic povinnost takzvaného chytrého měření (smartmetering). Tato povinnost by měla platit od roku 2017. Aplikace je k dispozici na našich internetových stránkách (www.ulimex.cz). Pro možnost vyzkoušení je zprovozněna demoverze této aplikace. Tato služba je poskytována v rámci služby rozúčtování **bezplatně**.

CENTRÁLNÍ SBĚR DAT

Jak systém pracuje ???

Na obrázku je schematicky naznačeno, jak systém centrálního sběru pracuje. V jednotlivých vchodech jsou umístěny sběrače dat (A), které shromažďují informace od jednotlivých měřidel (vodoměry, indikátory topných nákladů) umístěných v objektu. Tyto informace jsou předávány centrální jednotce (B), která je předává pomocí internetové sítě přímo do našeho informačního systému. Data jsou samozřejmě zabezpečena proti zneužití.



Užívání informačního systému ISBM pro vodoměry a indikátory topných nákladů je součástí služby rozúčtování. Bez uzavřené smlouvy na rozúčtování není možno tento systém využívat.

ZÁKLADNÍ INFORMACE K MĚŘIDLŮM

Kompaktní bytový měřič tepla - radio

- měřič tepla s jednovtokovým mechanickým snímačem průtoku
- vysoká měřicí schopnost
- max. teplota topné vody = 90°C
- odolnost proti poškození
- volitelné v průtocích Q_p 0,6, popř. 1,5 m³/hod.
- instalace v horizontální, nebo vertikální poloze



Antimagnetický suchoběžný vodoměr – radio RM 30

- jmenovitý průtok Q_p = 1,6
- studená voda 30°C
- teplá voda 30° - 90°C
- max. pracovní tlak 16 bar
- stavební délka = 110 mm, popř. 80 mm
- otočný číselník 360°
- optický přenos
- hermeticky uzavřené počítadlo
- provozní frekvence přenosu dat 868 MHz
- vysílací výkon < 5 mW
- Délka vysílání 8 ms
- identifikace zpětného toku
- identifikace magnetického pole
- lithiová 10-ti letá baterie radiomodulu
- možnost dodatečné kompletace radiového modulu
- identifikace neoprávněné manipulace vodoměru, radiomodulu

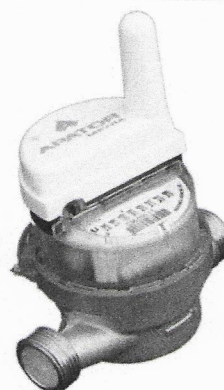


Radiový modul k vodoměru APATOR POWOGAZ

- instalace na vodoměr bez dalších úprav
- radiové a infračervené rozhraní
- detekce zpětného toku
- provozní frekvence přenosu dat 868 MHz
- vysílací výkon < 5 mW
- lithiová 10-ti letá baterie radiomodulu
- identifikace neoprávněné manipulace vodoměru, radiomodulu
- identifikace zpětného toku
- identifikace magnetického pole
- provozní frekvence 868 MHz
- vysílací výkon < 5mW



Příklad osazeného radiomodulu na vodoměru APATOR POWOGAZ



Elektronický indikátor topných nákladů E-ITN 30 - radio

- teplotní rozsah indikátoru 20 – 90°C
- měřicí rozsah senzoru teploty 0 – 100°C
- 5-ti místní LC displej s dalšími identifikačními symboly
- provozní frekvence 868 MHz
- životnost baterie indikátoru 10 + 1 rok
- nejvýznamnější zobrazované údaje
 - výrobní číslo indikátoru
 - spotřební hodnota za aktuální topné období
 - spotřební hodnota za minulé topné období
 - aktuální datum
 - informace o stavu elektronické plomby
 - test displej





VÁŠ PARTNER PRO ÚSPORU ENERGIE

POSKYTOVANÉ ZÁRUKY

Bytový měřič tepla – radio Qp 0,6, popř. 1,5	60 měsíců
Bytový vodoměr SV, TV – radio RM 30	60 měsíců
Radiový modul RM 30	60 měsíců
Radiový modul RM 30 – stávající	0 měsíců
E-ITN - radio	60 měsíců
CSD modul - centrální sběr dat CSD	24 měsíců
Montážní práce	60 měsíců

CENOVÁ NABÍDKA

Přímá 397,398, Děčín

Dodávka a výměna poměrového měření tepla - radio

položka	počet	jednotka	á	celkem
Elektronický indikátor EITN-30 - radio	135	ks	429,00 Kč	57 915,00 Kč
Instalace indikátoru - žebrové otopné těleso	0	ks	70,00 Kč	0,00 Kč
Instalace indikátoru - deskové otopné těleso	135	ks	70,00 Kč	9 450,00 Kč
Dopravné	1	soubor	300,00 Kč	300,00 Kč
Celkem bez DPH				67 665,00 Kč
Celkem s DPH 15%			15%	77 814,75 Kč

Celkem cena bez DPH	67 665,00 Kč
Celkem cena s DPH	77 814,75 Kč