

PROJEKT

ZÁZEMÍ A VÝBĚH GIBONŮ
architektonická studie

LOKACE

Zoologická zahrada
Ústí nad Labem

ZADAVATEL

Zoologická zahrada Ústí nad Labem
Dražďanská 23, 400 07 Ústí nad Labem
zoo@zoousti.cz

ZHOTOVITEL

JinJan s.r.o.

Štefánikova 229/5, 150 00 Praha 5
info@jin-jan.cz

LOKACE

Zoologická zahrada
Ústí nad Labem

ZADAVATEL

Zoologická zahrada Ústí nad Labem
Dvážianská 23, 400 07 Ústí nad Labem
zoo@zoo.ustic.cz

ZHOTOVITEL

JinJian s.r.o.
Štefánikova 229/5, 150 00 Praha 5
info@jin-jan.cz

B VIZUALIZACE

01 POHLED - EXPOZICE 1
02 POHLED - EXPOZICE 2

A VÝKRESY - EXPOZICE

01 SITUACE - KM 1:2500
02 SITUACE 1:250
03 PŮDORYS 1:50
04 REZ 1:50

DATUM 08/2022
FORMÁT A3
STRANY 6

OBSAH
OBSAH

ODDL. A
STRANA 00

LEGENDA:

- hranice katastrálních území Ústí nad Labem | Krásné Březno
- hranice zoo
- hranice stávající
- ███ nový objekt zájem pro gibony
poz. parc.č. 1210/1



PROJEKT
ZÁZEMÍ A VÝBĚH GIBONŮ
architektonická studie

LOKACE
Zoologická zahrada
Ústí nad Labem

ZADAVATEL
Zoologická zahrada Ústí nad Labem
Dražďanská 23, 400 07 Ústí nad Labem
zoo@zoousti.cz

ZHOTOVITEL
jinJan s.r.o.
Štefánikova 229/5, 150 00 Praha 5
info@jin-jan.cz



DATUM 08/2022
FORMÁT A3
MĚŘÍTKO 1:2500

OBSAH
SITUACE - ZÁKRES DO KM
území

ODBĚR
A
STRANA
01

PROJEKT
ZÁZEMÍ A VÝBĚH GIBONŮ
architektonická studie

LOKACE
Zoologická zahrada
Ústí nad Labem


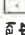
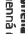





ZADAVATEL
Zoologická zahrada Ústí nad Labem
Dřážčanská 23, 400 07 Ústí nad Labem
zoo@zou.usul.cz

ZAMOUŘTEL
InJan s.r.o.
Štefánikova 229/5, 150 00 Praha 5
info@in-jan.cz

LEGENDA:

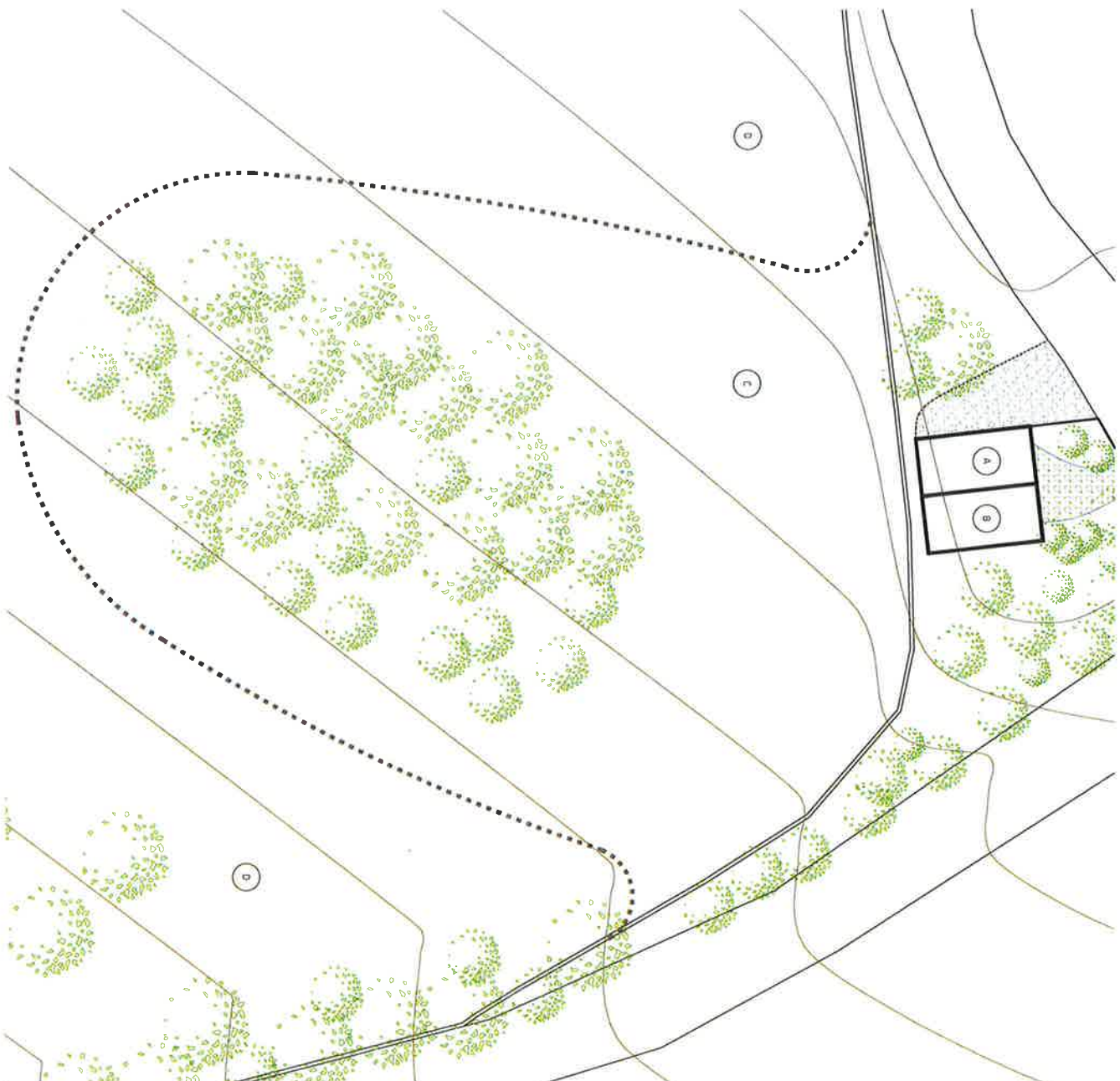
- A vnitřní expoziční výběh - giboni
- B neexpoziční výběh - giboni
- C venkovní výběh - jeleni síla
- D venkovní výběh - jeleni síla

LEGENDA POKRCHŮ:

-  zpevněná cesta
-  kamenná dlažba prováděná nízkou vrstvou
-  zpevněná rozptylová plocha
-  mlátový povrch
-  oplocení prostoru před expozicí
-  dřevěný plot
-  oplocení venkovního výběhu
-  dřátěný plot

VÝMĚRY ZPEVNĚNÝCH PLOCH
A DĚLY OBLIKEMÍ:

zpevněná cesta	23 m ²
- provedení	
zpevněná rozptylová plocha	47 m ²
- mlát	
oplocení prostoru před expozicí	12 m
oplocení venkovního výběhu	133 m



DATAUM
08/2022

FORMÁT
A3

MĚŘITVO
1:300

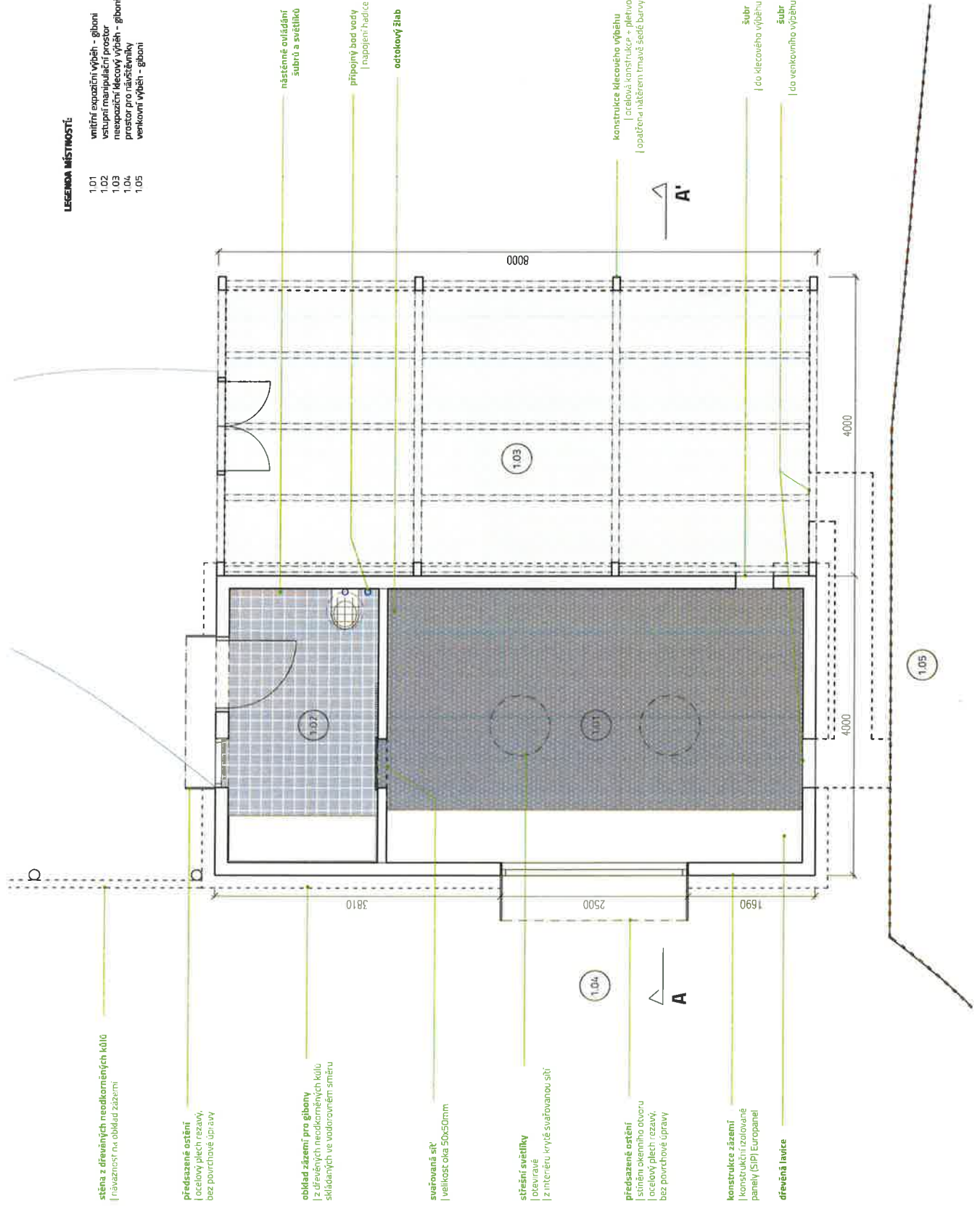
OBRSKH
SITUACE
územní

OOHL
A

STRÁNA
02

LEGENDA MÍSTNOSTÍ:

- 1.01 vnitřní expoziční výběh - giboni
- 1.02 vstupní manipulační prostor
- 1.03 prostory klecových výběhů - giboni
- 1.04 prostor pro návštěvníky
- 1.05 venkovní výběh - giboni



stěna z dřevěných neodkorněných kůlů
 | návaznost na obklad zázemí

předzaseň ostění
 | ocelový plech rezavý,
 bez povrchové úpravy

obklad zázemí pro gibony
 | z dřevěných neodkorněných kůlů
 skládaných ve vodorovném směru

svařovaná síť
 | velikost oka 50x50mm

střešní světlíky
 | oceluravé
 | z interiéru kryté svařovanou sítí

předzaseň ostění
 | stínění okenního otvoru
 | ocelový plech rezavý,
 bez povrchové úpravy

konstrukce sázeňní
 | konstrukční záložné
 | panely (SIP) Europanel

dřevěná lavice

konstrukce klecového výběhu
 | ocelová konstrukce - opletko
 | opatření nátěrem tmavě šedé barvy

šubř
 | do klecového výběhu

šubř
 | do venkovního výběhu

LEGENDA MÍSTNOSTÍ:

- 1.01 vnitřní arborvitář výběh - giboni
- 1.02 neopozorňovací výběh - giboni
- 1.03 prostor pro návštěvníky

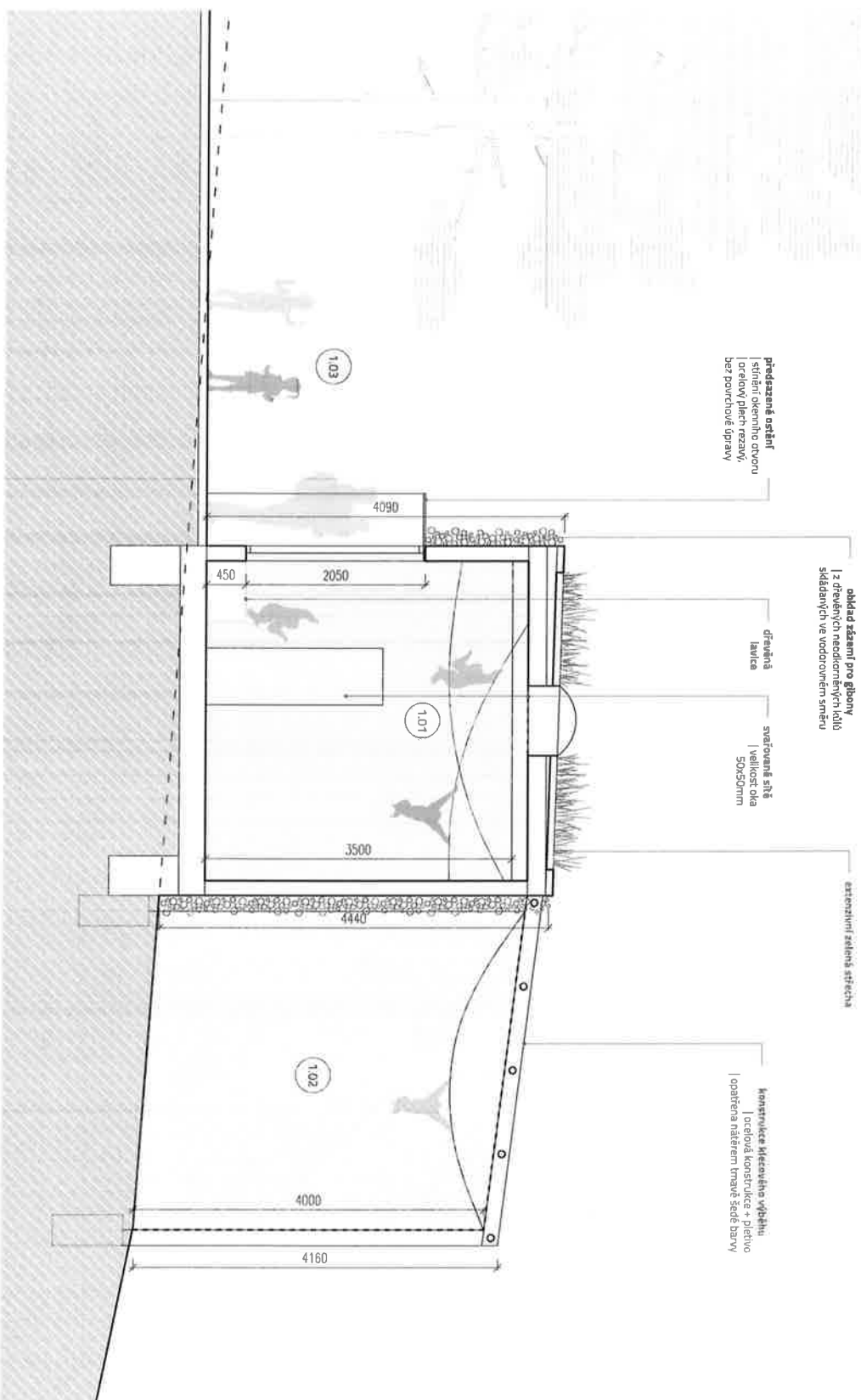
LOKACE
Zoologická zahrada
Ústí nad Labem

ZADAVATEL

Zoologická zahrada Ústí nad Labem
Drážďanská 23, 400 07 Ústí nad Labem
zoo@zoo.ustic.cz

ZHOTOVITEL

JinJan s.r.o.
Štefánikova 229/5, 150 00 Praha 5
info@jin-jan.cz



DATAUM 08/2022
FORMÁT A3
MĚŘÍTKO 1:50

DSSAH
REZ
expozice

0001L
A
STRANA 04





035341
POHLED - EXPOZICE 2
vizualizace

ODDÍL

B

STRANA

02