



## Ceník služeb – zkoušky svářečů v systému CWS-ANB

Ve spolupráci se zkušební organizací DOM – ZO 13, s.r.o.  
pracoviště Praha, Podnikatelská 558, 190 11 Praha 9 - Běchovice  
platný od 01.01.2023 do 31.12.2023

Tento ceník je v souladu s ustanoveními Smlouvy o kontrolní činnosti DOM-ZO 13, s.r.o.(1)

### 1.1 Vykonavatel kontroly dle (1):

#### **Milan Bejček**

zkušební orgán CWS-ANB č. 13-242  
Nad Přehradou 439/15, 321 00 Plzeň - Litice  
IČ: 64375951 DIČ: 7203022046

#### **Fakturační adresa:**

**Milan Bejček**  
Nad Přehradou 439/15, 321 00 Plzeň - Litice  
IČ: 64375951 DIČ: 7203022046

V jeho zastoupení může vykonávat zkoušky svářečů zkušební orgán CWS-ANB:  
**Ing. Pavel Janouškovec, č. 13-245**

#### **Kontakty, poštovní adresa:**

U Pumpy 25, 326 00 Plzeň-Slovany  
email: [info@cesvap.cz](mailto:info@cesvap.cz) *na tento email, prosím zasílejte objednávky zkoušek svářečů*

Milan Bejček, mob.:

  mob.:

[www.cesvap.cz](http://www.cesvap.cz)




### 1.2. Objednatel dle (1):

#### **Střední odborná škola a Střední odborné učiliště, Sušice, U Kapličky 761**

U Kapličky 761, 34201 Sušice  
13-320

zastoupená: Ing. Jaromír Kolář

bankovní spojení: 

IČ: 00077615 DIČ: CZ00077615

Obchodní rejstřík:

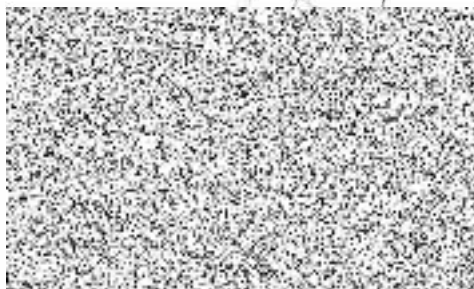
Základní poplatek, návštěva zkušebního orgánu	3 900 Kč/den
Zkouška svářeče/operátora (seřizovače) nebo páječe a vystavení certifikátu dle ČSN EN ISO 9606-1, ČSN EN ISO 14732, ČSN EN ISO 13585 s platností 3 roky	1 050 Kč/ks
Zkouška svářeče a vystavení certifikátu dle ČSN EN ISO 9606-2 s platností 2 roky	750 Kč/ks
Zkouška operátora (seřizovače) a vystavení certifikátu dle ČSN EN ISO 14732 s platností 6 let	2 350 Kč/ks
Základní zkouška svářeče a vystavení osvědčení o základní zkoušce dle ČSN 05 0705	650 Kč/ks
Zkoušky svářečů a vystavení osvědčení betonářských ocelí dle ČSN EN ISO 17660-1,2 s platností 2 roky	750 Kč/ks
Zkoušky svářečů – tupé svary tyčí dle TP A 216 s platností 2 roky	750 Kč/ks
Vystavení nového svářečského průkazu (včetně pokračování SP)	420 Kč/ks
Vystavení duplikátu svářečského průkazu	650 Kč/ks
Odsouhlasení svářeče pro tlaková zařízení v souladu s NV č. 26/2003 Sb. (razítko PED 2014/68/EU)	350 Kč/ks
Prodej dokladu o periodickém přezkoušení svářečů a zaškolení svářečského pracovníka dle ČSN 050705	70 Kč/ks

Ke všem uvedeným cenám se připočítává DPH ve výši platné ke dni zdanitelného plnění.

Faktura za provedené zkoušky je vystavena Vykonavatelem kontroly v den zaslání vystavených dokumentů na adresu Objednatele.

Splatnost vystavené faktury je 14 dní.

Za Vykonavatele kontroly  
Dne: 18.01.2023



Za Objednatele  
Dne: 26.1.2023

