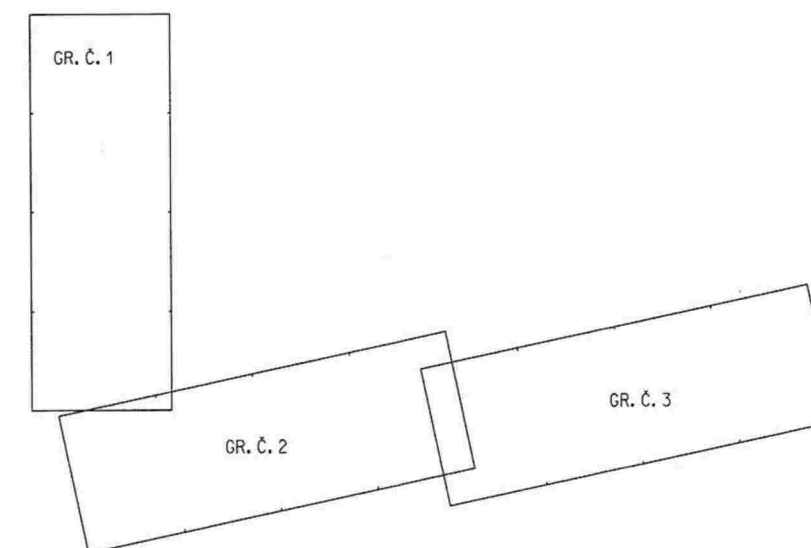




VÝKAZ DOSAVADNÍHO A NOVÉHO STAVU ÚDAJŮ KATASTRU NEMOVITOSTÍ												
Dosavadní stav						Nový stav						
Označení pozemku parc. číslem	Výměra parcely		Druh pozemku Způsob využití	Označení pozemku parc. číslem	Výměra parcely		Druh pozemku Způsob využití	Typ stavby Způsob využití	Způsob určení výměry	Porovnání se stavem evidence právních vztahů		
	ha	m <sup>2</sup>			ha	m <sup>2</sup>				Číslo listu vlastnictví	Výměra dílu	
			katastru nemovitostí		dřívější poz. evidenci	ha	m <sup>2</sup>					
1841/1										1841/1	10001	
1841/3										1841/3	10001	
1842/4										1842/4	10001	
1842/5										1842/5	10001	
4023										4023	10001	
4024/2										4024/2	10001	
4025/3										4025/3	9701	
4030/2										4030/2	2152	
4130/3										4130/3	2152	
4132/3										4132/3	2152	
4136/3										4136/3	2152	
4140/5										4140/5	2152	
4141/3										4141/3	2152	
4177										4177	10001	
4180										4180	10001	
4191										4191	4037	
4231										4231	10001	
4242										4242	10001	
4248										4248	5504	
4252										4252	10001	
4254										4254	9806	
4261										4261	10001	
4262										4262	10001	

Oprávněný: dle listiny  
Druh věcného břemene: dle listiny

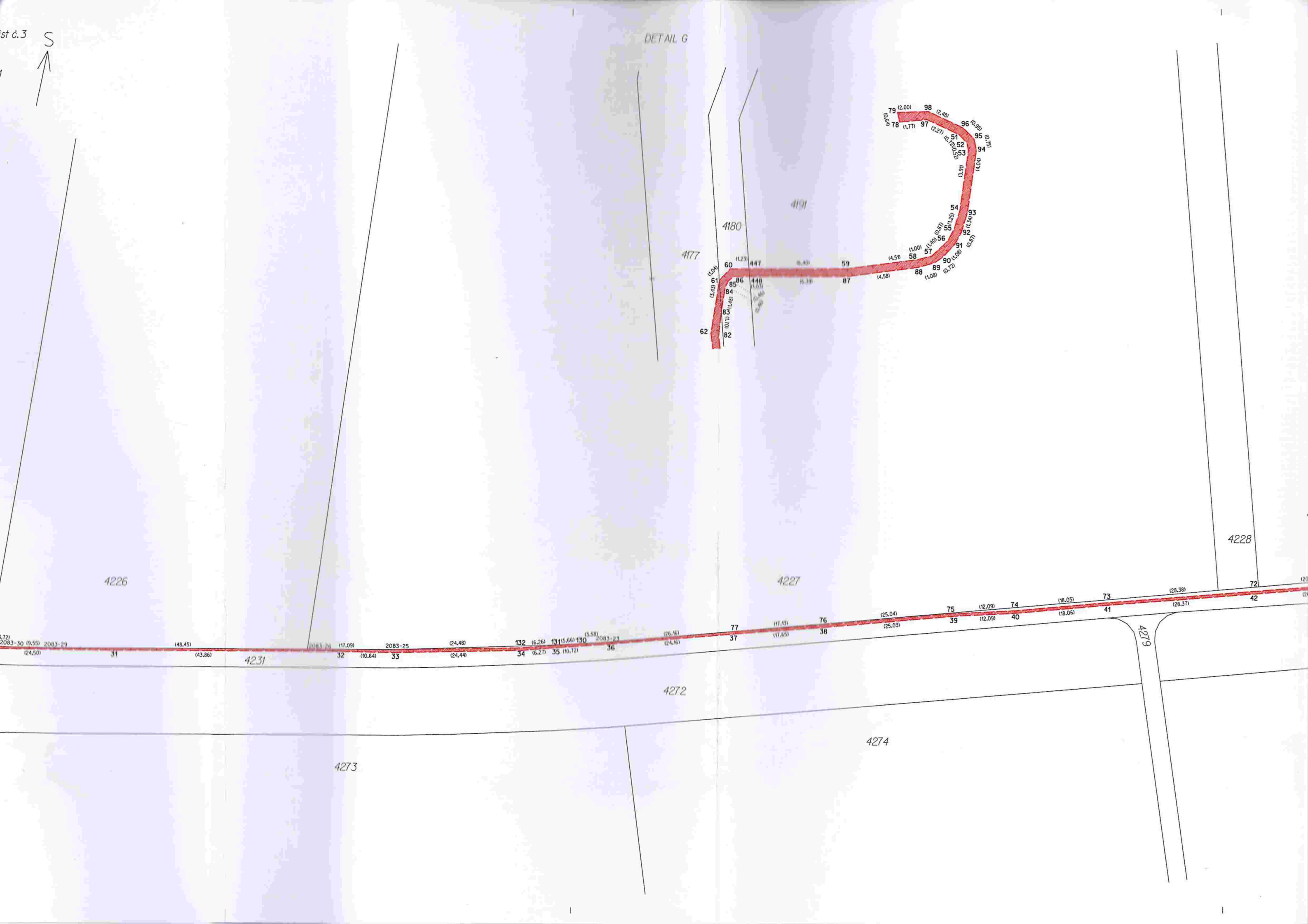
### PŘEHLED GRAFICKÝCH ČÁSTÍ



<b>GEOMETRICKÝ PLÁN</b> pro vymezení rozsahu věcného břemene k části pozemku	Geometrický plán ověřil: <b>úředně oprávněný zeměměřický inženýr</b>	Stejnopis ověřil: <b>úředně oprávněný zeměměřický inženýr</b>
	Číslo položky seznamu úředně oprávněných zeměměřických inženýrů: <b>2527/2010</b>	Číslo položky seznamu úředně oprávněných zeměměřických inženýrů: <b>2527/10</b>
	Dne: <b>1.2.2018</b> Číslo: <b>11/2018</b>	Dne: <b>6.2.2018</b> Číslo: <b>57/2018</b>
	Nálezitostmi a přesností odpovídá právním předpisům.	Tento stejnopis odpovídá geometrickému plánu v elektronické podobě uloženému v dokumentaci katastrálního úřadu.
Číslo plánu: 4881-175/2017 Okres: Vyškov Obec: Vyškov Kat. území: Vyškov Mapový list: DKM Dosavadním vlastníkům pozemků byla poskytnuta možnost seznámit se v terénu s průběhem navrhovaných nových hranic, které byly označeny předepsaným způsobem.	Katastrální úřad souhlasí s očištváním parcel. Ověření stejnopisu geometrického plánu v listinné podobě.	
	<b>KÚ pro Jihomoravský kraj</b> <b>KP Vyškov</b> <b>PGP-179/2018-712</b> <b>2018.02.07 15:37:27 CET</b>	

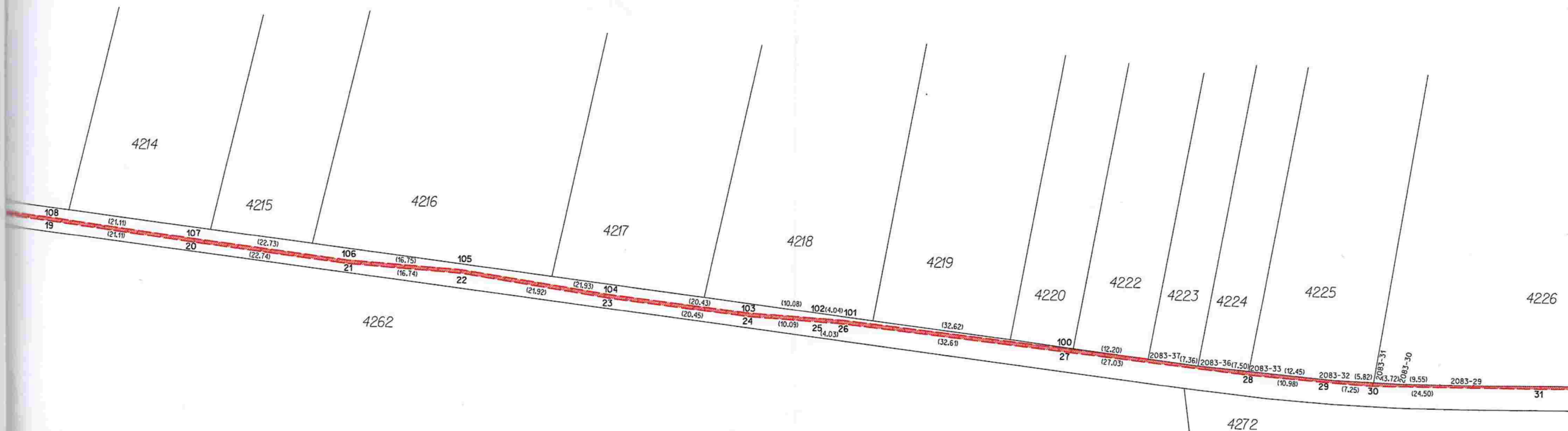
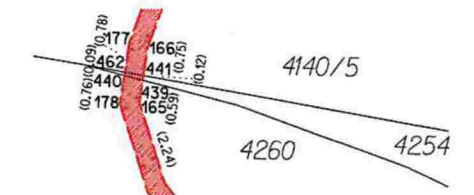
ist c.3  
↑ S

DETAIL G



155723.29	3	260	568052.51	1155576.85	3	330	568044.72	1155266.61	3	400	568048.91	1155241.35	3
155723.29	3	261	568051.38	1155581.34	3	331	568047.77	1155267.64	3	401	568047.39	1155240.95	3
155722.41	3	262	568050.92	1155582.59	3	332	568047.98	1155268.15	3	402	568045.99	1155240.41	3
155721.35	3	263	568050.26	1155583.65	3	333	568049.39	1155268.49	3	403	568045.99	1155239.90	3
155720.68	3	264	568049.09	1155591.55	3	334	568049.33	1155267.64	3	404	568047.83	1155240.59	3
155720.36	3	265	568048.68	1155595.60	3	335	568049.36	1155260.50	3	405	568049.13	1155240.89	3
155720.00	3	266	568048.37	1155601.43	3	336	568049.22	1155259.63	3	406	568049.50	1155241.29	3
155719.34	3	267	568048.10	1155602.31	3	337	568048.79	1155254.77	3	407	568031.82	1155198.92	3
155701.57	3	268	568047.63	1155602.89	3	338	568048.81	1155247.67	3	408	568033.87	1155199.49	3
155695.77	3	269	568046.45	1155603.30	3	339	568048.66	1155246.43	3	409	568031.59	1155199.37	3
155685.16	3	270	568043.12	1155604.01	3	340	568049.15	1155245.29	3	410	568032.63	1155199.89	3
155676.13	3	271	568034.34	1155604.72	3	341	568049.15	1155241.82	3	411	568033.23	1155199.86	3
155664.37	3	272	568031.56	1155605.85	3	342	568049.66	1155241.94	3	412	568044.24	1155265.50	3
155661.65	3	273	568031.49	1155605.26	3	343	568049.65	1155245.41	3	413	568047.66	1155268.60	3
155661.79	3	274	568034.18	1155604.24	3	344	568049.14	1155246.49	3	414	568047.39	1155268.04	3
155664.35	3	275	568043.04	1155603.51	3	345	568049.31	1155247.74	3	415	568044.22	1155266.97	3
155676.09	3	276	568046.33	1155602.82	3	346	568049.29	1155254.65	3	416	567971.53	1155811.56	3
155685.12	3	277	568047.33	1155602.47	3	347	568049.72	1155259.57	3	419	567295.28	1155681.99	3
155695.75	3	278	568047.66	1155602.07	3	348	568049.86	1155260.46	3	420	568032.67	1155199.35	3
155701.55	3	279	568047.87	1155601.35	3	349	568049.83	1155267.62	3	421	567295.11	1155682.48	3
155719.40	3	280	568048.18	1155595.56	3	350	568049.83	1155267.62	3	422	567867.58	1155785.73	3
155720.26	3	281	568048.59	1155591.49	3	351	568032.00	1155209.69	3	423	567866.50	1155785.65	3
155720.82	3	282	568049.78	1155583.47	3	352	568031.21	1155210.59	3	424	567942.60	1155818.38	3
155721.16	3	283	568050.46	1155582.37	3	353	568028.96	1155210.67	3	425	567942.74	1155818.91	3
155721.83	3	284	568050.90	1155581.20	3	354	568027.50	1155210.98	3	426	568015.22	1155659.53	3
155722.79	3	285	568052.03	1155576.71	3	355	568025.74	1155211.61	3	427	568014.74	1155659.41	3
155606.63	3	286	568060.09	1155552.37	3	356	568023.98	1155213.05	7	428	568015.98	1155655.08	3
155606.36	3	287	568060.09	1155551.40	3	357	568022.90	1155214.32	3	429	568016.45	1155655.25	3
155268.82	3	288	568059.55	1155550.65	3	358	568022.19	1155215.39	3	430	568017.58	1155711.06	3
155273.98	3	289	568058.16	1155549.71	3	359	568021.63	1155216.48	3	431	568018.09	1155711.05	3
155284.31	3	290	568057.08	1155548.80	3	360	568021.07	1155217.79	7	432	568010.37	1155749.76	3
155291.93	3	291	568055.70	1155546.07	3	361	568020.85	1155219.91	3	433	568010.87	1155749.75	3
155295.40	3	292	568054.78	1155543.58	3	362	568020.79	1155222.74	3	434	567971.68	1155812.04	3
155299.11	3	293	568055.08	1155540.42	3	363	568020.15	1155234.39	3	435	567971.34	1155809.76	3
155308.21	3	294	568055.23	1155515.47	3	364	568020.61	1155235.32	3	436	567970.98	1155806.72	3
155320.32	3	295	568054.54	1155505.31	3	365	568022.24	1155237.27	3	437	567985.01	1155782.14	3
155324.94	3	296	568053.29	1155490.90	3	366	568023.27	1155237.66	3	438	567987.03	1155781.13	3
155328.20	3	297	568054.79	1155484.23	3	367	568028.89	1155237.87	3	439	568012.27	1155774.00	3
155331.86	3	298	568055.18	1155481.12	3	368	568029.68	1155238.23	3	440	568012.77	1155773.98	3
155343.39	3	299	568054.82	1155476.61	3	369	568031.91	1155240.11	3	441	568012.28	1155773.87	3
155348.53	3	300	568054.10	1155471.65	3	370	568032.63	1155240.24	3	442	568013.19	1155740.88	3
155358.45	3	301	568052.90	1155457.94	3	371	568041.48	1155240.10	3	443	568013.17	1155740.38	3
155363.54	3	302	568052.38	1155448.49	3	372	568044.37	1155239.97	3	444	568029.56	1155607.54	3
155364.33	3	303	568051.90	1155435.92	3	373	568044.37	1155240.46	3	445	568059.47	1155554.26	3
155365.12	3	304	568051.98	1155425.95	3	374	568041.83	1155240.58	3	446	568059.99	1155554.28	3
155370.65	3	305	568052.36	1155420.17	3	375	568043.87	1155240.49	3	447	567299.25	1155621.56	3
155373.74	3	306	568052.10	1155412.84	3	376	568043.88	1155241.71	3	448	567299.12	1155622.04	3
155383.80	3	307	568051.58	1155388.81	3	377	568041.97	1155241.00	3	449	567289.23	1155658.48	3
155388.77	3	308	568051.04	1155383.84	3	378	568041.49	1155241.16	3	450	567298.55	1155631.34	3
155412.82	3	309	568050.61	1155373.78	3	379	568041.31	1155240.60	3	451	568047.39	1155240.42	3
155420.17	3	310	568050.27	1155370.67	3	380	568032.59	1155240.74	3	452	568027.94	1155238.34	3
155425.97	3	311	568050.46	1155365.32	3	381	568031.69	1155240.58	3	453	568027.98	1155237.84	3
155435.92	3	312	568049.86	1155364.73	3	382	568029.41	1155238.65	3	454	568047.17	1155267.44	3
155448.47	3	313	568048.79	1155364.04	3	383	568028.77	1155238.37	3	455	568047.16	1155267.96	3
155457.90	3	314	568048.51	1155363.57	3	384	568023.17	1155238.16	3	456	568023.94	1155212.45	7
155471.59	3	315	568048.29	1155358.47	3	385	568021.94	1155237.69	3	457	568021.94	1155215.86	7
155476.55	3	316	568047.65	1155348.53	3	386	568020.18	1155235.53	3	458	568033.64	1155200.83	3
155481.14	3	317	568047.89	1155343.39	3	387	568019.67	1155234.49	3	459	568034.10	1155200.98	3
155484.31	3	318	568047.70	1155331.80	3	388	568020.29	1155222.72	3	461	567971.55	1155811.56	3
155490.94	3	319	568048.80	1155328.08	3	389	568020.35	1155219.89	3	462	568012.78	1155773.89	3
155505.27	3	320	568049.36	1155324.88	3	390	568020.59	1155217.59	7	463	568030.00	1155607.81	3
155515.45	3	321	568049.77	1155320.30	3	391	568021.17	1155216.26	3				
155540.44	3	322	568049.78	1155308.21	3	392	568021.86	1155214.98	7				
155543.52	3	323	568049.78	1155299.11	3	393	568023.20	1155213.07	3				
155545.87	3	324	568049.70	1155295.42	3	394	568025.46	1155211.18	3				
155548.48	3	325	568049.58	1155291.95	3	395	568027.36	1155210.50	3				
155549.31	3	326	568049.36	1155284.32	3	396	568028.90	1155210.17	3				
155550.29	3	327	568049.22	1155273.98	3	397	568030.95	1155210.13	3				
155551.34	3	328	568049.40	1155269.01	3	398	568031.54	1155209.45	3				
155552.47	3	329	568044.42	1155265.46	3	399	568033.83	1155200.05	3				

DETAIL F





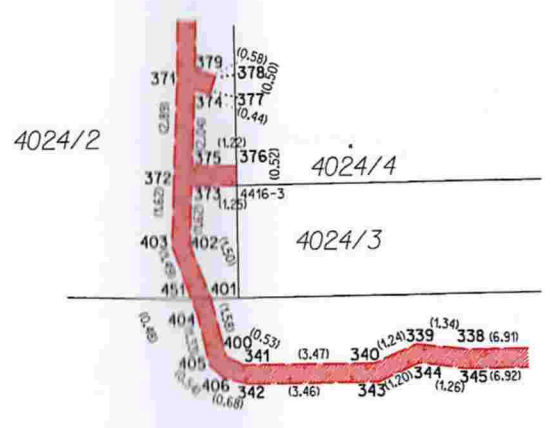




Tická část č.1  
u. Vyskov  
ZPMZ 4881



DETAIL B



DETAIL C

