

Smlouva č.002/09
zabezpečení školního stravování žáků
uzavřená dle § 269 Obchodního zákoníku a v souladu s vyhláškou MŠMT
č. 107/2005 Sb. a č. 137/2004 Sb.

mezi firmou:

Dodavatel: Školní jídelna DJ s.r.o.
Plovdivská 8, Brno 616 00
IČO: 2630 7740
DIČ: CZ2630 7740
Zastoupený: Josefem Horáčkem, jednatelem společnosti
Bankovní spojení: KB Brno
č. účtu: 27-937 295 0227/0100
telefon/fax 549 216 085
(dále jen „dodavatel“)

a školou:

Odběratel: Základní škola Brno,
Svážná 9, 634 00 Brno
IČ: 48 51 19 27
DIČ: CZ 48 51 19 27
Zastoupená: Mgr. Petrem Punčochářem, ředitelem školy
(dále jen „odběratel“)

I.
Předmět smlouvy

Na základě této smlouvy se dodavatel zavazuje zajistit odběrateli stravování pro žáky školy po dobu jejich pobytu ve škole v rozsahu jednoho hlavního jídla – oběda. Strava bude zajišťována podle vyhlášky MŠMT ČR č. 107/2005 Sb., o školním stravování v platném znění (dále je vyhláška) a dalších předpisů týkajících se školního stravování.

II.
Rozsah poskytování služeb

1. Dodavatel se zavazuje připravovat v pracovní dny – pondělí až pátek:
1 druh polévek
2 druhy hlavního jídla (z toho jedno studené)
2 druhy nápoje
2. Strava bude připravována dle jídelního lístku sestaveného dodavatelem. Dodavatel si vyhrazuje právo na změnu jídelního lístku. Jídelní lístek, včetně rozpisu stravy, bude vždy nejméně týden předem k dispozici strávnickům.

III. Podmínky smlouvy

1. Výdej jídel bude ve školní jídelně odběratele od 11:30 do 14:00
2. Dodavatel zajistí při přípravě a dovozu stravy dodržování platných hygienických předpisů pro školní stravování, podle zákona 258/200 Sb., o ochraně veřejného zdraví a vyhlášky č. 137/2004 Sb. o hygienických požadavcích na stravovací služby a o zásadách osobní a provozní hygieny při činnostech epidemiologicky závažných v platném znění.
3. Dodavatel se zavazuje poskytovat obědy v předepsaném váhovém množství. Toto množství je upřesněno v příloze č. 2, která je součástí smlouvy.
4. Dodavatel se zavazuje při přípravě stravy postupovat podle vyhlášky, a zajistí plnění podle výživových norem pro školní stravování stanovenými v příloze č. 1 vyhlášky a v souladu s rozpětím finančních normativů na nákup potravin stanovených v příloze č. 2 vyhlášky 107/2005 Sb.

IV. Platební podmínky

1. Cena stravy dodávané dodavatelem je stanovena dohodou a je upřesněna v příloze 1.
2. Odebrané obědy budou fakturovány vždy jedenkrát měsíčně s 14-ti denní splatností ode dne doručení faktury odběrateli, součástí faktury je jmenný seznam žáků a počet odebraných obědů po dnech.
3. V případě nedodržení termínu úhrady faktur v dohodnutých termínech splatnosti má dodavatel právo vyúčtovat smluvní fakturu ve výši 0,05% z celkové dlužné částky za každý započatý den.
4. Cena stravy je stanovena ode dne 1.9.2009, případná změna bude uvedena v dodatku ke smlouvě.

V. Ostatní ujednání

1. Smlouva se uzavírá na dobu neurčitou. Platnost smlouvy nastává podpisem obou smluvních stran s účinností od 1. 9. 2009.
2. Změny a doplňky této smlouvy lze provést po vzájemné dohodě formou písemného dodatku.
3. Účastníci této smlouvy po jejím přečtení prohlašují, že souhlasí s obsahem, že tato smlouva byla podepsána na základě pravdivých údajů, jejich pravé a svobodné vůle a nebyla v tísní ani jinak jednostranně za nevýhodných podmínek.
4. V ostatních ujednáních mezi smluvními stranami platí ustanovení obchodního zákoníku.
5. Smlouva je vypracována ve dvou vyhotoveních, z nichž každá strana obdrží jeden výtisk s platností originálu.

V Brně dne 1. září 2009

dodavatel

odběratel

Příloha č. 1

Cenová kalkulace jedné porce žáci 7 - 10 let

18,49 Kč	náklady na suroviny	(s DPH 19% 22,00 Kč)
8,57 Kč	věcné náklady	
<hr/>		
27,06 Kč	celková cena jedné porce bez DPH	
5,14 Kč	DPH 19%	
<hr/>		
32,20 Kč	celková cena jedné porce s DPH 19%	

Cenová kalkulace jedné porce žáci 11 - 14 let

20,17 Kč	náklady na suroviny	(s DPH19% 24,00 Kč)
8,57 Kč	věcné náklady	
<hr/>		
28,74 Kč	celková cena jedné porce bez DPH	
5,46 Kč	DPH 9%	
<hr/>		
34,20 Kč	celková cena jedné porce s DPH 19%	

Cenová kalkulace jedné porce žáci 15 – a více let

21,01 Kč	náklady na suroviny	(s DPH 19% 25,00 Kč)
8,57 Kč	věcné náklady	
<hr/>		
29,58 Kč	celková cena jedné porce bez DPH	
5,62 Kč	DPH 19%	
<hr/>		
35,20 Kč	celková cena jedné porce s DPH 19%	

0.

Příloha č. 2

Složení menu:

- polévka 0,33 l
- maso 60 g váha masa v syrovém stavu/ žáci 7 - 10 roků/
- maso 70 g váha masa v syrovém stavu/ žáci 11 - 14 roků/
- maso 90 g váha masa v syrovém stavu/ žáci 14 – a více roků/
- kuře s kostí 200 g
- ryby 120 g
- přílohy dle platných norem pro školní stravování
- saláty 120 g k hlavnímu jídlu
- nápoje 0,25 l – čaj, ovocná šťáva, stolní voda „Fontána“

Váhy porcí jídel po tepelné úpravě

Polévka	0,33 l
masa vařená, dušená, pečená	50 g – 55 g (90 g v syrovém stavu) 40 g – 45 g (70 g v syrovém stavu) 30 g – 35 g (60 g v syrovém stavu)
sekaná	100 g
smažený řízek	100 g 90 g 80 g

Další váhy a množství hotového jídla podle vyhlášky č.107/2005 Sb., se přepočítávají podle koeficientů jednotlivých věkových skupin strávníků.

šťávy k masu	1,5 dl
omáčky	2,0 dl
houskové knedlíky	160 g
vařené brambory	250 g
bramborová kaše	250 g
bramborové knedlíky	200 g
dušená rýže	200 g
těstoviny	200 g
chléb	100 g
buchty	300 g
sladké kaše	360 g
zapékané těstoviny	350 g
zeleninový salát hlavní chod + pečivo ...	350 g + pečivo
těstovinový salát	400 g + pečivo
saláty k hlavnímu jídlu	120 g
kompot	120 g

DODATEK č.1

ke smlouvě č.002/2009 ze dne 1.9.2009

Smluvní strany

Dodavatel: Školní jídelna DJ s.r.o.
Plovdivská 8, Brno 616 00
IČO: 2630 7740
DIČ: CZ2630 7740
Zastoupený: Josefem Horáčkem, jednatelem společnosti
Bankovní spojení: KB Brno
č. účtu: 27-937 295 0227/0100
telefon/fax 549 216 085

a

Odběratel: Základní škola Brno,
Svážná 9
634 00 Brno
IČ: 48 51 19 27
DIČ: CZ 48 51 19 27
Zastoupená Mgr. Petrem Punčochářem, ředitelem školy
(dále jen „pronajímatel“)

**Změna přílohy č.1
účinnost od 1.1.2012**

Příloha č.1

Cenová kalkulace jedné porce pro závodní stravování podle § 4 vyhlášky MF ČR č.84/2005 Sb., o nákladech na závodní stravování a jejich úhradě v příspěvkových organizacích řízených územními samosprávnými celky v platném znění(dále jen vyhláška) a vyhláškou č.94/2006 Sb.

Cenová kalkulace jedné porce žáci 11-14 let

25	Kč	náklady na suroviny
10,20	Kč	věcné náklady

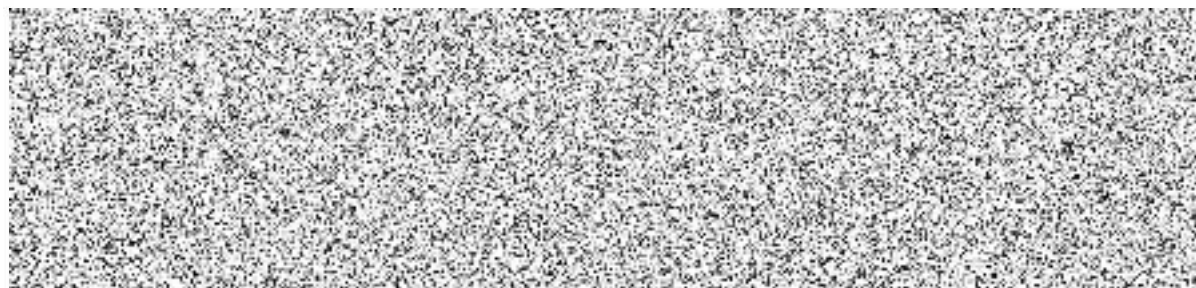
35,20	Kč	celková cena jedné porce
-------	----	--------------------------

Cenová kalkulace jedné porce žáci 15+ let

26	Kč	náklady na suroviny
10,20	Kč	věcné náklady

36,20	Kč	celková cena jedné porce
-------	----	--------------------------

V Brně dne 1.1. 2012



DODATEK č.2

ke smlouvě č.002/2009 ze dne 1.9.2009

Smluvní strany

Dodavatel: Školní jídelna DJ s.r.o.
Plovdivská 8, Brno 616 00
IČO: 2630 7740
DIČ: CZ2630 7740
Zastoupený: Josefem Horáčkem, jednatelem společnosti
Bankovní spojení: KB Brno
č. účtu: 27-937 295 0227/0100
telefon/fax 549 216 085

a

Odběratel: Základní škola Brno,
Svážná 9
634 00 Brno
IČ: 48 51 19 27
DIČ: CZ 48 51 19 27
Zastoupená Mgr. Petrem Punčochářem, ředitelem školy
(dále jen „pronajímatel“)

**Změna přílohy č.1
účinnost od 1.9.2013**

Příloha č.1

Cenová kalkulace jedné porce pro závodní stravování podle § 4 vyhlášky MF ČR č.84/2005 Sb., o nákladech na závodní stravování a jejich úhradě v příspěvkových organizacích řízených územními samosprávnými celky v platném znění(dále jen vyhláška) a vyhláškou č.94/2006 Sb.

Cenová kalkulace jedné porce žáci 7-10 let

23	Kč	náklady na suroviny
10,20	Kč	věcné náklady

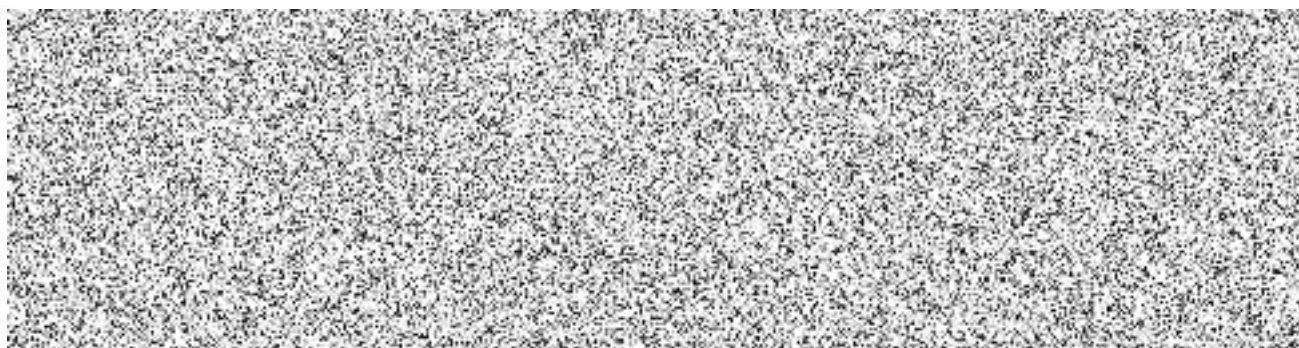
33,20	Kč	celková cena jedné porce
-------	----	--------------------------

Cenová kalkulace jedné porce žáci 15 + let

27	Kč	náklady na suroviny
10,20	Kč	věcné náklady

37,20	Kč	celková cena jedné porce
-------	----	--------------------------

V Brně dne 1.9. 2013



DODATEK č.3

ke smlouvě č.002/2009 ze dne 1.9.2009

Smluvní strany

Dodavatel: Školní jídelna DJ s.r.o.
Plovdivská 8, Brno 616 00
IČO: 2630 7740
DIČ: CZ2630 7740
Zastoupený: Josefem Horáčkem, jednatelem společnosti
Bankovní spojení: KB Brno
č. účtu: 27-937 295 0227/0100
telefon/fax 549 216 085

a

Odběratel: Základní škola Brno,
Svážná 9
634 00 Brno
IČ: 48 51 19 27
DIČ: CZ 48 51 19 27
Zastoupená Mgr. Petrem Punčochářem, ředitelem školy
(dále jen „pronajímatel“)

**Změna přílohy č.1
účinnost od 1.9.2015**

Příloha č.1

Cenová kalkulace jedné porce pro závodní stravování podle § 4 vyhlášky MF ČR č.84/2005 Sb., o nákladech na závodní stravování a jejich úhradě v příspěvkových organizacích řízených územními samosprávnými celky v platném znění(dále jen vyhláška) a vyhláškou č.94/2006 Sb.

Cenová kalkulace jedné porce žáci 7-10 let

26	Kč	náklady na suroviny
10,20	Kč	věcné náklady

36,20	Kč	celková cena jedné porce
-------	----	--------------------------

Cenová kalkulace jedné porce žáci 11-14 let

27	Kč	náklady na suroviny
10,20	Kč	věcné náklady

37,20	Kč	celková cena jedné porce
-------	----	--------------------------

Cenová kalkulace jedné porce žáci 15+ let

29	Kč	náklady na suroviny
10,20	Kč	věcné náklady

39,20	Kč	celková cena jedné porce
-------	----	--------------------------

V Brně dne 1.9. 2015



dodavatel

odběratel

DODATEK č.4

Ke smlouvě č.002/2009 ze dne 1.9.2009

Smluvní strany:

Dodavatel:

Školní jídelna DJ s.r.o.

Svážná 9, 634 00 Brno

IČ:26307740, DIČ:CZ26307740

Zastoupený: Josefem Horáčkem-jednatel společnosti

Odběratel:

Základní škola Brno, Svážná 9

Svážná 9, 634 00 Brno

IČ:48511927, DIČ:CZ48511927

Zastoupený: Mgr. Petrem Punčochářem – ředitelem školy

Dodatkem číslo 4 se mění příloha číslo 1 smlouvy č.002/2009 ze dne 1.9.2009 a to s účinností od 1.9.2020

Dodatek je vyhotoven ve dvou totožných provedeních, po podpisu si každá ze smluvních stran doloží dodatek ke smlouvě č.002/2009 ze dne 1.9.2009. Dodatek č.4 nabývá účinnosti dne 1.9.2020.

Příloha č.1

Cenová kalkulace jedné porce pro závodní stravování podle §4 vyhlášky MF ČR č.84/2005 Sb. O nákladech na školní stravování a jejich úhradě v příspěvkových organizacích řízených územními samosprávnými celky v platném znění (dále jen vyhláška) a vyhláškou č.94/2006 Sb., kterou se mění vyhláška č.84/2005 Sb.

Cenová kalkulace jedné porce žáci 7-10 let

Náklady na suroviny	27,- Kč
Náklady věcné	10,20,- Kč
Celková cena jedné porce	37,20,- Kč

Cenová kalkulace jedné porce žáci 11-14 let

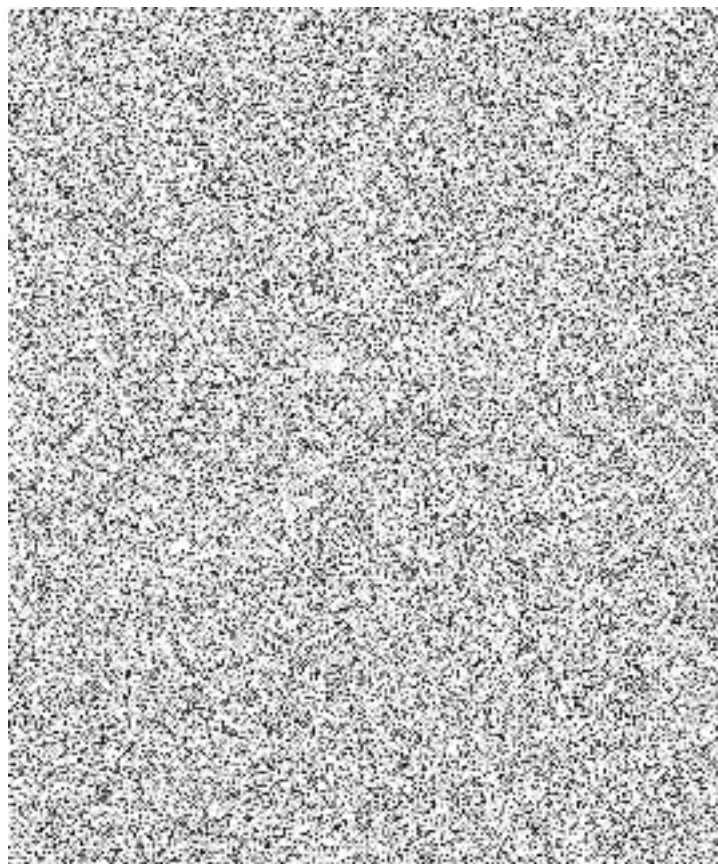
Náklady na suroviny	29,- Kč
Náklady věcné	10,20,- Kč
Celková cena jedné porce	39,20,- Kč

Cenová kalkulace jedné porce žáci 15+ let

Náklady na suroviny	31,- Kč
Náklady věcné	10,20,- Kč
Celková cena jedné porce	41,20,- Kč

Na základě §57 zákona o DPH jsou ceny osvobozeny od daně bez nárok na odpočet daně

V Brně dne 1.9.2020



DODATEK č.5

Ke smlouvě č.002/2009 o zabezpečení školního stravování žáků, ze dne 1.9.2009

Smluvní strany:

Dodavatel:

Školní jídelna DJ s.r.o.

Svážná 9, 634 00 Brno

IČ:26307740, DIČ:CZ26307740

Zastoupený: Josefem Horáčkem-jednatelem společnosti

Odběratel:

Základní škola Brno, Svážná 9

Svážná 9, 634 00 Brno

IČ:48511927, DIČ:CZ48511927

Zastoupený: Mgr. Petrem Punčochářem – ředitelem školy

Dodatkem číslo 5 se mění příloha číslo 1 smlouvy č.002/2009 ze dne 1.9.2009 a to s účinností od 1.2.2022

Dodatek je vyhotoven ve dvou totožných provedeních, po podpisu si každá ze smluvních stran doloží dodatek ke smlouvě č.002/2009 ze dne 1.9.2009. Dodatek č.5 nabývá účinnosti dne 1.2.2022.

Příloha č.1

Ceny jsou stanoveny v souladu s Vyhláškou č.107/2005 Sb., o školním stravování.

Cenová kalkulace jedné porce žáci 7-10 let

Náklady na suroviny	28,- Kč
Náklady věcné	10,20,- Kč
Celková cena jedné porce	38,20,- Kč

Cenová kalkulace jedné porce žáci 11-14 let

Náklady na suroviny	31,- Kč
Náklady věcné	10,20,- Kč
Celková cena jedné porce	41,20,- Kč

Cenová kalkulace jedné porce žáci 15+ let

Náklady na suroviny	34,- Kč
Náklady věcné	10,20,- Kč
Celková cena jedné porce	44,20,- Kč

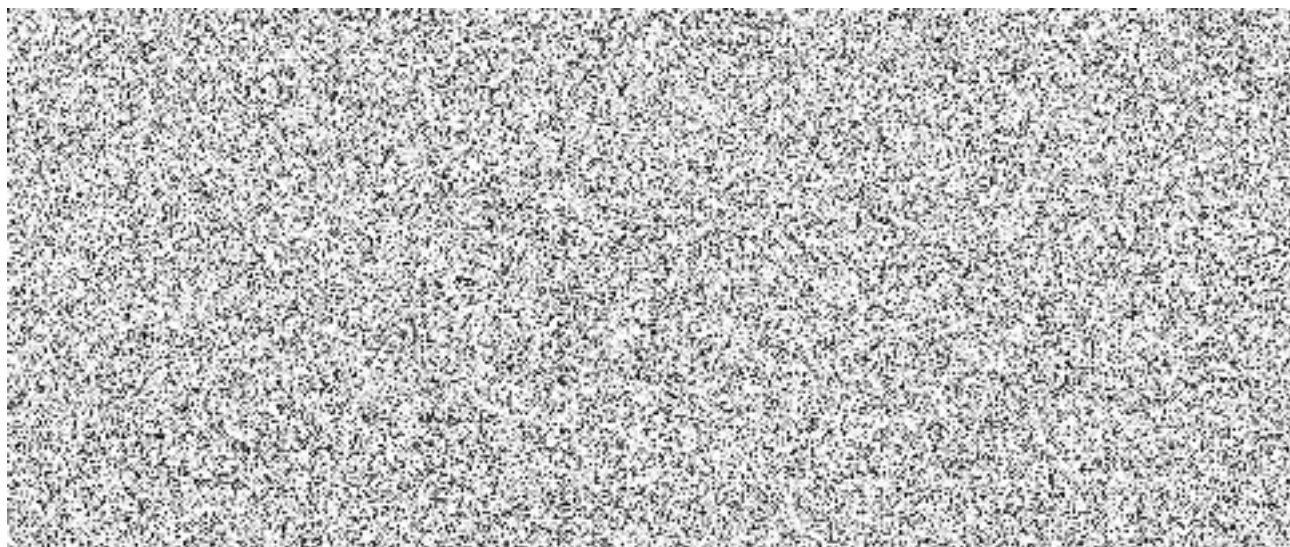
Na základě §57 zákona o DPH jsou ceny osvobozeny od daně bez nárok na odpočet daně

V Brně dne

21.1. 2022

V Brně dne

21.2. 2022



DODATEK č.6

Ke smlouvě č.002/2009 o zabezpečení školního stravování žáků, ze dne 1.9.2009

Smluvní strany:

Dodavatel:

Školní jídelna DJ s.r.o.

Svážná 9, 634 00 Brno

IČ:26307740, DIČ:CZ26307740

Zastoupený: Josefem Horáčkem-jednatelem společnosti

Odběratel:

Základní škola Brno, Svážná 9

Svážná 9, 634 00 Brno

IČ:48511927, DIČ:CZ48511927

Zastoupený: Mgr. Petrem Punčochářem – ředitelem školy

Dodatkem číslo 6 se mění příloha číslo 1 smlouvy č.002/2009 ze dne 1.9.2009 a to s účinností od 1.9.2022

Dodatek je vyhotoven ve dvou totožných provedeních, po podpisu si každá ze smluvních stran doloží dodatek ke smlouvě č.002/2009 ze dne 1.9.2009. Dodatek č.6 nabývá účinnosti dne 1.9.2022.

Příloha č.1

Ceny jsou stanoveny v souladu s Vyhláškou č.107/2005 Sb., o školním stravování.

Cenová kalkulace jedné porce snídaně pro žáky ZŠ

Náklady na suroviny	16,00- Kč
Náklady věcné	05,00,- Kč
Celková cena jedné porce	21,00,- Kč

Na základě §57 zákona o DPH jsou ceny osvobozeny od daně bez nárok na odpočet daně

V Brně dne 1.9.2022

