

**Dodatek č. 2 ke Smlouvě o poskytování úklidových služeb v budovách Zemského archivu  
v Opavě v Moravskoslezském a Olomouckém kraji ze dne 17. 12. 2020**

**(dále jen „dodatek“)**

Uzavřený mezi smluvními stranami:

**Objednatel:**

**Česká republika – Zemský archiv v Opavě**

Sídlo:

Sněmovní 2/1, 746 01 Opava

Zastoupená:

IČO:

DIČ:

Bankovní spojení:

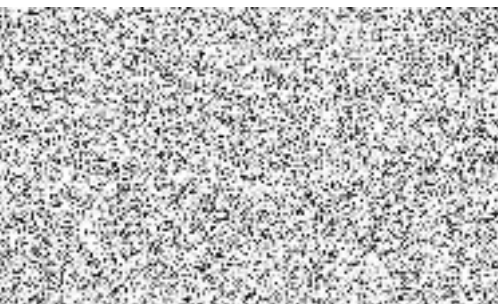
Číslo účtu:

Kontaktní osoba:

E-mail:

Telefon:

Datová schránka:



yzmaix7

(dále jen „ZA“)

**Dodavatel:**

**ASF jobs s.r.o.**

Sídlo:

Mostárenská 1140/48, Vítkovice, 703 00 Ostrava

Zastoupená:

IČO:

DIČ:

Bankovní spojení:

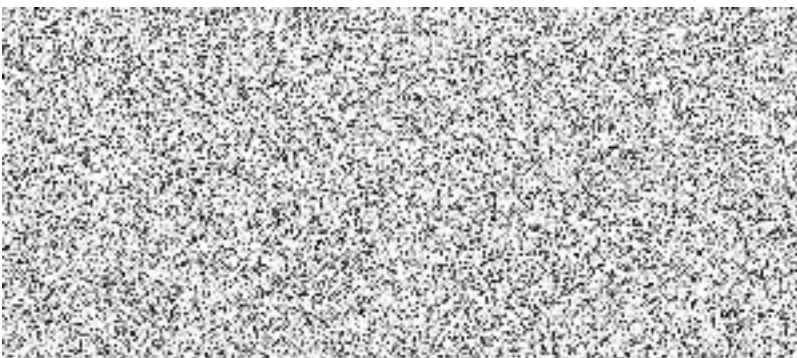
Číslo účtu:

Kontaktní osoba:

Telefon:

E-mail:

Zapsaný:



Datová schránka:

g9ncruz

(dále jen „Dodavatel“)

(ZA a Dodavatel společně také jako „Smluvní strany“ a každý zvlášť jako „Smluvní strana“)

## I.

### Úvodní Ustanovení

1. Smluvní strany uzavřely dne 17. 12. 2020 Smlouvu o poskytování úklidových služeb v budovách Zemského archivu v Opavě v Moravskoslezském a Olomouckém kraji a dne 10. 2. 2022 Dodatek č. 1 ke Smlouvě o poskytování úklidových služeb v budovách Zemského archivu v Opavě v Moravskoslezském a Olomouckém kraji. Předmětem této smlouvy je provádět pravidelné úklidové práce a služby pro Státní okresní archiv Nový Jičín, K Archivu 2095/1, 741 01 Nový Jičín a Státní okresní archiv Nový Jičín, Havlíčkova 1110/12, 741 01 Nový Jičín (dále jen „smlouva“).
2. Dodavatel Žádostí o dorovnání ceny za dílo dne 11. 1. 2022 uplatnil nárok dle čl. 6. odst. 6.3.2. smlouvy a vyzval objednatele k úpravě ceny za úklidové služby v souladu s nařízením vlády č. 405/2021 Sb., kterým se mění nařízení vlády č. 567/2006 Sb., o minimální mzdě, o nejnižších úrovních zaručené mzdy, o vymezení ztíženého pracovního prostředí a o výši příplatku ke mzdě za práci ve ztíženém pracovním prostředí, ve znění pozdějších předpisů.
3. Smluvní strany se v souladu s čl. 13. odst. 13.5. smlouvy dohodly na uzavření tohoto Dodatku č. 1 ke smlouvě, kterým se smlouva mění způsobem a v rozsahu uvedeném v čl. II. tohoto Dodatku č. 1.
4. Dodatek č. 2 je uzavřen v souladu s čl. 6.3.2., tj. z důvodu změny zákonné výše minimální mzdy, ke které dojde k 1. 1. 2023 na základě nařízení vlády č. 405/2021 Sb., kterým se mění nařízení vlády č. 567/2006 Sb., o minimální mzdě, o nejnižších úrovních zaručené mzdy, o vymezení ztíženého pracovního prostředí a o výši příplatku ke mzdě za práci ve ztíženém pracovním prostředí, ve znění pozdějších předpisů.

## II.

### Předmět dodatku

Smluvní strany se po vzájemné oboustranné shodě dohodly na změně Smlouvy o poskytování úklidových služeb v budovách Zemského archivu v Opavě v Moravskoslezském a Olomouckém kraji ze dne 17. 12. 2020 (dále jen „smlouva“), následovně:

1. Vzhledem ke změně zákonné výše minimální mzdy se smluvní strany v souladu s čl. 6. odst. 6.3.2. smlouvy dohodly na změně čl. 5. odst. 5.2 smlouvy, který celý nově zní takto:

Objednatel se tímto zavazuje platit dodavateli za řádný úklid včetně dodávky čisticích prostředků, dezinfekčních přípravků a hygienických potřeb dle této smlouvy paušální odměnu ve výši:

**12.113,17 Kč bez DPH měsíčně,  
s DPH 14.656,94 Kč měsíčně.**

2. Smluvní strany se dohodly na změně Přílohy č. 1 smlouvy tak, že se příloha č. 1 smlouvy ruší a nahrazuje se Přílohou č. 1 tohoto Dodatku č. 1. Příloha č. 1 se stává nedílnou součástí smlouvy jako její Příloha č. 1.

### III.

#### Závěrečná ustanovení

1. Veškerá ostatní ustanovení smlouvy nedotčená dodatkem zůstávají v platnosti a účinnosti beze změn.
2. Dodatek je vyhotoven ve dvou stejnopisech, přičemž každá smluvní strana obdrží jedno vyhotovení.
3. Tento dodatek nabývá platnosti dnem podpisu poslední ze smluvních stran. Na smlouvu měněnou tímto dodatkem připadá povinnost uveřejnění v registru smluv dle zákona č. 340/2015 Sb., o zvláštních podmínkách účinnosti některých smluv, uveřejňování těchto smluv a o registru smluv, ve znění pozdějších předpisů (dále jen „zákon o registru smluv“), což Dodavatel bere na vědomí, nabývá tento dodatek účinnosti dnem uveřejnění v registru smluv dle zákona o registru smluv, přičemž uveřejnění v registru smluv zajistí Objednatel.
4. Smluvní strany prohlašují, že si tento dodatek před jeho podpisem přečetly, že s jeho obsahem souhlasí, a na důkaz výše uvedeného připojují své podpisy.
5. Nedílnou součástí tohoto Dodatku je Příloha č. 1 – Rozsah poskytovaných úklidových služeb, včetně rozpisu.

V Ostravě ke dni podpisu

V Opavě ke dni podpisu



.....

.....



jednatel ASF jobs s.r.o.

ředitel Zemského archivu v Opavě

## Příloha č. 1 – Rozsah poskytovaných úklidových služeb, včetně rozpisu

## Specifikace úklidových činností pro Státní okresní archiv Nový Jičín

## 1) PRAVIDELNÝ ÚKLID VNITŘNÍCH PLOCH

Číslo místnosti	Název místnosti	Úklidová plocha (m <sup>2</sup> )	Povrchy	Četnost úklidu	Cena 1m <sup>2</sup> /den	Koeficient	Cena za 1 měsíc v Kč bez DPH	Koeficient nárůstu minimální mzdy 7,65%
	přízemí							
101	zadveří	5,84	dlážba -zat koberec	5x týdně	0,60 Kč	21,74	98,14 Kč	105,89 Kč
102	vstupní hala	111,40	linoPVC	5x týdně	0,60 Kč	21,74	1 598,41 Kč	1 711,17 Kč
104	svytáh	4,65	lino	5x týdně	0,60 Kč	21,74	66,49 Kč	71,04 Kč
105	dozorná,přípravná vypůjček	62,93	lino	5x týdně	0,60 Kč	21,74	902,94 Kč	970,29 Kč
106	umývárna zaměstnanců	6,62	dlážba	5x týdně	0,60 Kč	21,74	94,99 Kč	100,29 Kč
107	aprona	1,00	dlážba	5x týdně	0,60 Kč	21,74	14,35 Kč	15,29 Kč
108	WC - zaměstnanci	1,60	dlážba	5x týdně	0,60 Kč	21,74	22,56 Kč	24,02 Kč
109	přisočky	6,04	dlážba	5x týdně	0,60 Kč	21,74	85,56 Kč	90,86 Kč
110	WC - muži návštěvníci	2,21	dlážba	5x týdně	0,60 Kč	21,74	31,71 Kč	33,69 Kč
111	předstř WC - muži návštěvníci	7,28	dlážba	5x týdně	0,60 Kč	21,74	104,46 Kč	110,99 Kč
112	umývárna - ženy návštěvníci	7,46	dlážba	5x týdně	0,60 Kč	21,74	107,04 Kč	113,69 Kč
113	předstř WC - ženy návštěvníci	5,32	dlážba	5x týdně	0,60 Kč	21,74	76,99 Kč	81,99 Kč
114	WC - ženy návštěvníci	1,44	lino	5x týdně	0,60 Kč	21,74	20,66 Kč	21,99 Kč
115	WC - invalidé	4,00	dlážba	5x týdně	0,60 Kč	21,74	87,39 Kč	91,99 Kč
116	úklidová komora		dlážba	není předmětem úklidu			- Kč	- Kč
118	sklad	9,94	lino	1x týdně	0,70 Kč	4,35	39,29 Kč	41,69 Kč
119	výčetelový sál	78,90	lino	1x týdně	0,70 Kč	4,35	262,27 Kč	277,09 Kč
120	čajovná kuchyně - přípravná	16,41	lino	5x týdně	0,60 Kč	21,74	235,46 Kč	248,94 Kč
121	látka návštěvníků	16,41	koberec	1x týdně	0,70 Kč	4,35	54,97 Kč	58,19 Kč
122	badatelna	64,84	lino	1x týdně	0,70 Kč	4,35	217,19 Kč	228,99 Kč
123	zadveří - manipulace	5,90	dlážba	1x týdně	0,70 Kč	4,35	31,52 Kč	33,29 Kč
124	chodba	23,16	dlážba	1x týdně	0,70 Kč	4,35	77,57 Kč	82,39 Kč
125	příjem a číštění archiválií	30,81	lino	1x týdně	0,70 Kč	4,35	103,20 Kč	108,69 Kč
126	sklad skartu	13,14	dlážba	1x týdně	0,70 Kč	4,35	44,01 Kč	46,39 Kč
127	hlavní pořádací místnost	49,00	lino	1x týdně	0,70 Kč	4,35	164,19 Kč	172,39 Kč
128	depozitář	542,29	nátěr betonu	1x měsíčně	0,90 Kč	1	586,57 Kč	621,09 Kč
129	zadveří	7,08	dlážba	1x týdně	0,70 Kč	4,35	23,71 Kč	25,09 Kč
<b>1. patro</b>							<b>0,00 Kč</b>	
103	schodiště	23,76	dlážba	5x týdně	0,60 Kč	21,74	340,92 Kč	358,19 Kč
117	schodiště	23,76	dlážba	5x týdně	0,60 Kč	21,74	340,92 Kč	358,19 Kč
201	manipulace	6,84	dlážba	5x týdně	0,60 Kč	21,74	98,14 Kč	103,89 Kč
204	sklad DKP	10,65	lino	1x měsíčně	0,90 Kč	1	10,54 Kč	11,19 Kč
206	předstř WC - muži zaměstnanci	6,75	dlážba	5x týdně	0,60 Kč	21,74	96,89 Kč	102,29 Kč
208	aprona	1,00	dlážba	5x týdně	0,60 Kč	21,74	14,35 Kč	15,29 Kč
207	předstř - látka sprchy	1,85	dlážba	5x týdně	0,60 Kč	21,74	22,24 Kč	23,49 Kč
208	přisočky	4,94	dlážba	5x týdně	0,60 Kč	21,74	62,27 Kč	65,89 Kč
209	WC - muži	1,89	dlážba	5x týdně	0,60 Kč	21,74	21,99 Kč	23,19 Kč
210	předstř WC - ženy zaměstnanci	4,94	dlážba	5x týdně	0,60 Kč	21,74	62,27 Kč	65,89 Kč
211	WC - ženy	1,89	dlážba	5x týdně	0,60 Kč	21,74	21,99 Kč	23,19 Kč
212	umývárna - ženy	6,75	dlážba	5x týdně	0,60 Kč	21,74	96,89 Kč	102,29 Kč
213	předstř - látka sprchy	1,85	dlážba	5x týdně	0,60 Kč	21,74	22,24 Kč	23,49 Kč
214	aprona	1,00	dlážba	5x týdně	0,60 Kč	21,74	14,35 Kč	15,29 Kč
215	čajovná kuchyňka	19,88	lino	5x týdně	0,60 Kč	21,74	269,29 Kč	284,19 Kč
216	hlavní poděsta	7,08	dlážba	5x týdně	0,60 Kč	21,74	101,99 Kč	107,39 Kč
217	úklidová komora		dlážba	není předmětem úklidu			- Kč	- Kč
218	chodba	87,14	lino	5x týdně	0,60 Kč	21,74	1 290,90 Kč	1 369,99 Kč
219	pracovna	22,49	koberec	2x týdně	0,66 Kč	8,7	141,67 Kč	148,99 Kč
220	pracovna	22,43	koberec	2x týdně	0,66 Kč	8,7	141,67 Kč	148,99 Kč
221	pracovna	22,10	koberec	2x týdně	0,66 Kč	8,7	139,59 Kč	146,99 Kč
222	pracovna	21,73	koberec	2x týdně	0,66 Kč	8,7	137,57 Kč	144,99 Kč
223	pracovna	22,43	koberec	2x týdně	0,66 Kč	8,7	141,67 Kč	148,99 Kč
224	ředitel archivu	34,13	parkety-koberec	2x týdně	0,66 Kč	8,7	215,57 Kč	226,99 Kč
225	sekretariát	21,84	parkety	2x týdně	0,66 Kč	8,7	137,59 Kč	144,99 Kč
226	přímá řídicí pracovna	49,18	lino	1x týdně	0,70 Kč	4,35	151,99 Kč	158,99 Kč
227	depozitář	531,62	nátěr betonu	1x měsíčně	0,90 Kč	1	529,90 Kč	561,99 Kč

Synagoga, Havlíčkova 12							
A) LETNÍ OBDOBÍ: duben - říjen (7 měsíců v roce), 1x týdně předem domluvený den v týdnu							
vstup-vestibul	42,00	dlážba	1x týdně	0,70 Kč	2,54	82,14 Kč	89,45 Kč
deponitář přízemí - I a II patro	476,74	dlážba - nátěr na ple	1x měsíčně	0,90 Kč	0,58	273,74 Kč	284,77 Kč
schodiště	45,42	dlážba - nátěr na ple	1x týdně	0,70 Kč	2,54	88,59 Kč	95,85 Kč
WC sprchy	18,57	dlážba	1x týdně	0,70 Kč	2,54	38,52 Kč	41,70 Kč
kancelář horní, kancelář 1-2 příz	187,41	parkety - lino	1x týdně	0,70 Kč	2,54	258,75 Kč	278,95 Kč
chodby	21,18	lino	1x týdně	0,70 Kč	2,54	41,42 Kč	44,61 Kč
B) ZIMNÍ OBDOBÍ: listopad - březen (5 měsíců v roce), 1x v prosinci a 1x v únoru - předem domluvený den v týdnu							
vstup-vestibul	42,00	dlážba	2x ročně	1,08 Kč	0,0077	0,87 Kč	0,92 Kč
deponitář přízemí - I a II patro	476,74	dlážba - nátěr na ple	2x ročně	1,08 Kč	0,0077	4,22 Kč	4,49 Kč
schodiště	45,42	dlážba - nátěr na ple	2x ročně	1,08 Kč	0,0077	0,40 Kč	0,42 Kč
WC sprchy	18,57	dlážba	2x ročně	1,08 Kč	0,0077	0,16 Kč	0,17 Kč
kancelář horní, kancelář 1-2 příz	187,41	parkety - lino	2x ročně	1,08 Kč	0,0077	1,22 Kč	1,28 Kč
chodby	21,18	lino	2x ročně	1,08 Kč	0,0077	0,19 Kč	0,20 Kč
<b>Cena za 1 měsíc celkem (zaokrouhleno)</b>	<b>3 826</b>					<b>10 768 Kč</b>	<b>11 684 Kč</b>

**D) MYTÍ OKEN**

Druh oken	Rozměry lks	Početoken	Celkem m2	Jednotková cena za m2	Četnost	Cena bez DPH	Koeficient nárůstu minimální míry 7,65%
<b>K Archivu 1</b>							
plastová okna	1,68	3	10,08	14,45 Kč	1x ročně	145,22 Kč	155,85 Kč
plastová okna	0,76	2	3,04	14,45 Kč	1x ročně	43,92 Kč	46,77 Kč
plastová okna	2,15	39	167,70	14,45 Kč	1x ročně	2 409,59 Kč	2 587,80 Kč
plastová okna	0,89	3	5,34	14,45 Kč	1x ročně	54,58 Kč	58,20 Kč
plastová okna	0,65	2	2,60	14,45 Kč	1x ročně	41,58 Kč	44,06 Kč
plastová okna	1,11	1	2,22	14,45 Kč	1x ročně	32,29 Kč	34,04 Kč
plastová okna	0,75	13	18,90	14,45 Kč	1x ročně	272,95 Kč	289,78 Kč
plastová okna	0,36	1	0,72	14,45 Kč	1x ročně	11,44 Kč	12,10 Kč
plastová okna	3,26	3	9,78	14,45 Kč	1x ročně	140,98 Kč	149,78 Kč
hliníková okna - hlavní vstup	18,36	1	18,72	14,45 Kč	1x ročně	269,27 Kč	286,30 Kč
<b>Synagoga, Havlíčkova 12</b>							
špaletová okna	1,95	3	23,40	14,45 Kč	1x ročně	337,94 Kč	357,81 Kč
dřevěné okno	1,74	1	3,48	14,45 Kč	1x ročně	50,31 Kč	53,45 Kč
špaletová okna	0,94	2	7,48	14,45 Kč	1x ročně	108,09 Kč	115,05 Kč
špaletová okna	12,48	3	37,44	14,45 Kč	1x ročně	539,11 Kč	573,81 Kč
dřevěné okno	0,68	1	1,36	14,45 Kč	1x ročně	21,62 Kč	22,86 Kč
dřevěná okna (kroubovatel)	0,47	2	3,76	14,45 Kč	1x ročně	54,77 Kč	58,18 Kč
<b>Cena za 1 rok celkem (zaokrouhleno)</b>			<b>371,00</b>			<b>5 897 Kč</b>	<b>6 350 Kč</b>

Jednotková cena u mytí oken musí být shodná pro 1) všechny plošby standardních oken a 2) pro všechny plošby oken (s výjimkou umprání). Konkrétní cena je stanovena včetně dodané chemie a technologií.



<b>Měsíční cena</b>
<b>12 115,17 Kč</b>