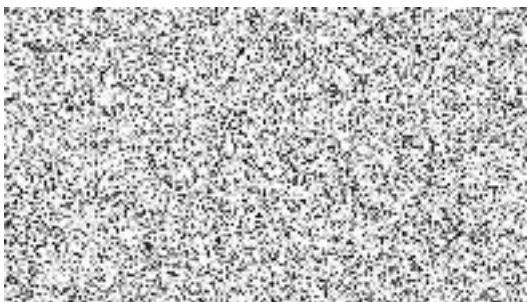


**Dodatek č. 2 ke Smlouvě o poskytování úklidových služeb v budovách Zemského archivu
v Opavě v Moravskoslezském a Olomouckém kraji ze dne 17. 12. 2020**

(dále jen „dodatek“)

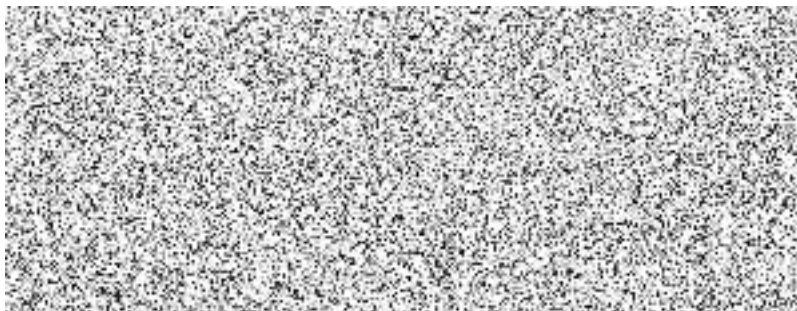
Uzavřený mezi smluvními stranami:

Objednatel: **Česká republika – Zemský archiv v Opavě**
Sídlo: Sněmovní 2/1, 746 01 Opava
Zastoupená:
IČO:
DIČ:
Bankovní spojení:
Číslo účtu:
Kontaktní osoba:
E-mail:
Telefon:
Datová schránka: yzmaix7



(dále jen „ZA“)

Dodavatel: **ASF jobs s.r.o.**
Sídlo: Mostárenská 1140/48, Vítkovice, 703 00 Ostrava
Zastoupená: **Ing. Alenou Novotnou, jednatelem**
IČO:
DIČ:
Bankovní spojení:
Číslo účtu:
Kontaktní osoba:
Telefon:
E-mail:
Zapsaný:
Datová schránka: g9ncruz



(dále jen „Dodavatel“)

(ZA a Dodavatel společně také jako „Smluvní strany“ a každý zvlášť jako „Smluvní strana“)

I.

Úvodní ustanovení

1. Smluvní strany uzavřely dne 17. 12. 2020 Smlouvu o poskytování úklidových služeb v budovách Zemského archivu v Opavě v Moravskoslezském a Olomouckém kraji a dne 10. 2. 2022 Dodatek č. 1 ke Smlouvě o poskytování úklidových služeb v budovách Zemského archivu v Opavě v Moravskoslezském a Olomouckém kraji. Předmětem této smlouvy je provádět pravidelné úklidové práce a služby pro Státní okresní archiv Prostějov, Třebízského 2464/1, 796 01 Prostějov (dále jen „smlouva“).
2. Dodavatel Žádostí o dorovnání ceny za dílo dne 11. 1. 2022 uplatnil nárok dle čl. 6. odst. 6.3.2. smlouvy a vyzval objednatele k úpravě ceny za úklidové služby v souladu s nařízením vlády č. 405/2021 Sb., kterým se mění nařízení vlády č. 567/2006 Sb., o minimální mzdě, o nejnižších úrovních zaručené mzdy, o vymezení ztíženého pracovního prostředí a o výši příplatku ke mzdě za práci ve ztíženém pracovním prostředí, ve znění pozdějších předpisů.
3. Smluvní strany se v souladu s čl. 13. odst. 13.5. smlouvy dohodly na uzavření tohoto Dodatku č. 1 ke smlouvě, kterým se smlouva mění způsobem a v rozsahu uvedeném v čl. II. tohoto Dodatku č. 1.
4. Dodatek č. 2 je uzavřen v souladu s čl. 6.3.2., tj. z důvodu změny zákonné výše minimální mzdy, ke které dojde k 1. 1. 2023 na základě nařízení vlády č. 405/2021 Sb., kterým se mění nařízení vlády č. 567/2006 Sb., o minimální mzdě, o nejnižších úrovních zaručené mzdy, o vymezení ztíženého pracovního prostředí a o výši příplatku ke mzdě za práci ve ztíženém pracovním prostředí, ve znění pozdějších předpisů.

II.

Předmět dodatku

Smluvní strany se po vzájemné oboustranné shodě dohodly na změně Smlouvy o poskytování úklidových služeb v budovách Zemského archivu v Opavě v Moravskoslezském a Olomouckém kraji dne 17. 12. 2020 (dále jen „smlouva“), následovně:

1. Vzhledem ke změně zákonné výše minimální mzdy se smluvní strany v souladu s čl. 6. odst. 6.3.2. smlouvy dohodly na změně čl. 5. odst. 5.2 smlouvy, který celý nově zní takto:

Objednatel se tímto zavazuje platit dodavateli za řádný úklid včetně dodávky čisticích prostředků, dezinfekčních přípravků a hygienických potřeb dle této smlouvy paušální odměnu ve výši:

**10.147,08 Kč bez DPH měsíčně,
s DPH 12.277,97 Kč měsíčně.**

2. Smluvní strany se dohodly na změně Přílohy č. 1 smlouvy tak, že se příloha č. 1 smlouvy ruší a nahrazuje se Přílohou č. 1 tohoto Dodatku č. 1. Příloha č. 1 se stává nedílnou součástí smlouvy jako její Příloha č. 1.

III.

Závěrečná ustanovení

1. Veškerá ostatní ustanovení smlouvy nedotčená dodatkem zůstávají v platnosti a účinnosti beze změn.
2. Dodatek je vyhotoven ve dvou stejnopisech, přičemž každá smluvní strana obdrží jedno vyhotovení.
3. Tento dodatek nabývá platnosti dnem podpisu poslední ze smluvních stran. Na smlouvu měněnou tímto dodatkem připadá povinnost uveřejnění v registru smluv dle zákona č. 340/2015 Sb., o zvláštních podmínkách účinnosti některých smluv, uveřejňování těchto smluv a o registru smluv, ve znění pozdějších předpisů (dále jen „zákon o registru smluv“), což Dodavatel bere na vědomí, nabývá tento dodatek účinnosti dnem uveřejnění v registru smluv dle zákona o registru smluv, přičemž uveřejnění v registru smluv zajistí Objednatel.
4. Smluvní strany prohlašují, že si tento dodatek před jeho podpisem přečetly, že s jeho obsahem souhlasí, a na důkaz výše uvedeného připojují své podpisy.
5. Nedílnou součástí tohoto Dodatku je Příloha č. 1 – Rozsah poskytovaných úklidových služeb, včetně rozpisu.

V Ostravě ke dni podpisu

V Opavě ke dni podpisu



.....

.....



jednatel ASF jobs s.r.o.

ředitel Zemského archivu v Opavě

Příloha č. 1 – Rozsah poskytovaných úklidových služeb, včetně rozpisu

Specifikace úklidových činností pro Státní okresní archiv Prostějov

1) PRAVIDELNÝ ÚKLID VNITŘNÍCH PLOCH

Číslo místnosti	Název místnosti	Úklidová plocha (m ²)	Povrchy	Četnost úklidu	Cena 1m ² /den	Koeficient t	Cena za 1 měsíc v Kč bez DPH	Koeficient nárůstu minimální mzdy 7,65%
Přízemí								
001	malá zasedací místnost	25,15	koberec	2x týdně	0,040 Kč	8,7	154,04 Kč	165,57 Kč
002	šachta	1,20	beton	1x týdně	0,700 Kč	4,35	4,02 Kč	4,33 Kč
004	dílna	33,40	beton	1x týdně	0,700 Kč	4,35	111,87 Kč	120,47 Kč
005	sklad kartonů	33,00	dlažba	1x týdně	0,700 Kč	4,35	110,53 Kč	119,02 Kč
006	sklad chemikálií	29,05	lino	1x týdně	0,700 Kč	4,35	97,30 Kč	104,78 Kč
007	konzervační dílna	49,55	dlažba	2x týdně	0,040 Kč	8,7	303,48 Kč	328,79 Kč
007	konzervační dílna n.p.	15,40	dlažba	2x týdně	0,040 Kč	8,7	94,32 Kč	101,57 Kč
007	konzervační dílna - kancelář	19,55	dlažba	2x týdně	0,040 Kč	8,7	120,35 Kč	129,50 Kč
007	kuchyně	11,40	dlažba	5x týdně	0,530 Kč	21,74	144,49 Kč	155,59 Kč
007	fotostudio	26,20	dlažba	2x týdně	0,040 Kč	8,7	160,47 Kč	172,79 Kč
007	temná komora	7,75	dlažba	2x týdně	0,040 Kč	8,7	47,47 Kč	51,11 Kč
007	sklad foto	4,43	dlažba	2x týdně	0,040 Kč	8,7	27,13 Kč	29,22 Kč
014	předstř WC	4,53	dlažba	5x týdně	0,530 Kč	21,74	54,88 Kč	59,10 Kč
015	WC	2,10	dlažba	5x týdně	0,530 Kč	21,74	26,62 Kč	28,66 Kč
017	sklad skartu	14,40	lino	2x měsíčně	0,700 Kč	2	24,08 Kč	25,93 Kč
018	sklad skartony	15,80	lino	2x měsíčně	0,700 Kč	2	26,42 Kč	28,46 Kč
002-019	chodba	36,10	lino	5x týdně	0,590 Kč	13,05	729,22 Kč	789,22 Kč
	výtah nákladní	2,70	dřevo	1x týdně	0,700 Kč	4,35	9,04 Kč	9,74 Kč
	schodiště severní	48,30	lino	2x týdně	0,040 Kč	8,7	295,83 Kč	318,59 Kč
	schodiště jižní	44,62	beton	5x týdně	0,590 Kč	13,05	377,91 Kč	408,95 Kč
016	El. Rozvaděč	6,88	není předmětem úklidu				- Kč	- Kč
	anglický dvorek	19,36	není předmětem úklidu				- Kč	- Kč
	sklep bytu	8,60	není předmětem úklidu				- Kč	- Kč
	plynová kotelna bytu	22,95	není předmětem úklidu				- Kč	- Kč
1. podlaží								
102-107	chodba	11,62	dlažba	2x týdně	0,040 Kč	8,7	71,17 Kč	76,54 Kč
103	předstř	6,50	lino	1x týdně	0,700 Kč	4,35	22,78 Kč	24,53 Kč
104	línop pokoj	22,20	koberec	1x týdně	0,700 Kč	4,35	74,36 Kč	80,07 Kč
105	umývárna - WC	3,57	dlažba	5x týdně	0,530 Kč	21,74	45,25 Kč	48,72 Kč
106	úklidová komora	4,00	není předmětem úklidu				- Kč	- Kč
108	WC handicap	2,50	dlažba	2x týdně	0,040 Kč	8,7	17,76 Kč	19,13 Kč
109	předstř WC Ž	2,98	dlažba	5x týdně	0,530 Kč	21,74	37,77 Kč	40,67 Kč
110	WC Ž I	1,16	dlažba	5x týdně	0,530 Kč	21,74	14,70 Kč	15,83 Kč
111	WC Ž II	1,16	dlažba	5x týdně	0,530 Kč	21,74	14,70 Kč	15,83 Kč
112	předstř WC M	2,50	dlažba	5x týdně	0,530 Kč	21,74	31,69 Kč	34,12 Kč
113	pisárny	4,00	dlažba	5x týdně	0,530 Kč	21,74	30,70 Kč	33,09 Kč
114	WC M I	0,96	dlažba	5x týdně	0,530 Kč	21,74	12,17 Kč	13,10 Kč
115	WC M II	0,96	dlažba	5x týdně	0,530 Kč	21,74	12,17 Kč	13,10 Kč
118	vestup	3,05	dlažba	2x týdně	0,040 Kč	8,7	30,93 Kč	33,31 Kč
118	zadveři	4,30	dlažba	2x týdně	0,040 Kč	8,7	26,34 Kč	28,35 Kč
107	hala	69,90	dlažba -koberec	2x týdně	0,040 Kč	8,7	428,12 Kč	461,00 Kč
116	sál	64,20	koberec	1x týdně	0,700 Kč	4,35	215,04 Kč	231,89 Kč
119	dozor - látna badatelů	33,93	lino	2x týdně	0,040 Kč	8,7	207,81 Kč	225,77 Kč
123-134	chodba	43,65	lino	2x týdně	0,040 Kč	8,7	267,35 Kč	287,88 Kč
120	studeovna	39,00	lino	2x týdně	0,040 Kč	8,7	238,57 Kč	257,21 Kč
124	sklad nábytku	9,60	lino	1x měsíčně	0,040 Kč	1	9,87 Kč	10,65 Kč
125	šepot	188,00	dlažba	1x měsíčně	0,040 Kč	1	173,71 Kč	187,05 Kč
126	apřcha	2,50	dlažba	1x týdně	0,700 Kč	4,35	9,37 Kč	10,02 Kč
127	pořádací místnost - sklad	42,22	lino	1x týdně	0,700 Kč	4,35	141,42 Kč	152,08 Kč
130	zadveři	3,70	dlažba	1x týdně	0,700 Kč	4,35	19,09 Kč	20,56 Kč
131	vestup	6,25	beton	1x týdně	0,700 Kč	4,35	20,93 Kč	22,54 Kč
132	rampa	11,00	dlažba	1x týdně	0,700 Kč	4,35	36,54 Kč	39,27 Kč
133	příjem a čištění	47,80	dlažba	1x týdně	0,700 Kč	4,35	160,11 Kč	172,40 Kč

134	chodba zabezpečení	6,61	lino	2x týdně	0,640 Kč	8,7	40,48 Kč	43,59 Kč	
135	předstín WC	1,95	dlážba	5x týdně	0,530 Kč	21,74	24,72 Kč	26,61 Kč	
136	WC	1,20	dlážba	5x týdně	0,530 Kč	21,74	15,21 Kč	16,36 Kč	
137	zadveří průjezdu	8,23	lino	1x týdně	0,700 Kč	4,35	27,57 Kč	29,65 Kč	
138	průjezd	31,10	dlážba	1x týdně	0,700 Kč	4,35	104,17 Kč	112,17 Kč	
138	chodba k bytu	2,95	dlážba	1x týdně	0,700 Kč	4,35	9,88 Kč	10,64 Kč	
	malý nákladní výtah	0,50	není předmětem úklidu				- Kč	- Kč	
	(byt) bude sklad		není předmětem úklidu				- Kč	- Kč	
2. podlaží									
201	chodba	29,35	dlážba	3x týdně	0,590 Kč	13,05	248,58 Kč	267,67 Kč	
202	sekretariát	16,40	koberec	2x týdně	0,640 Kč	8,7	100,45 Kč	108,16 Kč	
204	ředitelka	24,60	koberec	2x týdně	0,640 Kč	8,7	150,67 Kč	159,24 Kč	
206	pracovní ředitel	10,25	lino	2x týdně	0,640 Kč	8,7	62,78 Kč	67,60 Kč	
207	kancelář	15,00	koberec	2x týdně	0,640 Kč	8,7	91,87 Kč	98,55 Kč	
208	kancelář	21,30	koberec	2x týdně	0,640 Kč	8,7	130,46 Kč	140,45 Kč	
209	kancelář	14,45	koberec	2x týdně	0,640 Kč	8,7	88,50 Kč	95,30 Kč	
211	chodba	44,05	lino	1x týdně	0,700 Kč	4,35	147,55 Kč	158,85 Kč	
212	kancelář	17,00	koberec	2x týdně	0,640 Kč	8,7	104,12 Kč	112,12 Kč	
213	kancelář	17,00	koberec	2x týdně	0,640 Kč	8,7	104,12 Kč	112,12 Kč	
214	kuchyňka	5,00	lino	5x týdně	0,530 Kč	21,74	63,37 Kč	68,24 Kč	
215	předstín s.z	1,00	dlážba	5x týdně	0,530 Kč	21,74	12,67 Kč	13,65 Kč	
216	sprcha ženy	2,45	dlážba	1x týdně	0,700 Kč	4,35	8,21 Kč	8,84 Kč	
218-219	WC Z	2,00	dlážba	5x týdně	0,530 Kč	21,74	25,35 Kč	27,30 Kč	
217	předstín WC	4,50	dlážba	5x týdně	0,530 Kč	21,74	57,03 Kč	61,42 Kč	
220	knihovna	58,00	lino	1x týdně	0,700 Kč	4,35	194,27 Kč	209,19 Kč	
221	pořádací místnost	25,50	lino	1x týdně	0,700 Kč	4,35	85,41 Kč	91,57 Kč	
222	DEPOT	222,75	dlážba	1x měsíčně	0,640 Kč	1	205,82 Kč	221,63 Kč	
224	předstín WC	2,15	dlážba	5x týdně	0,530 Kč	21,74	27,25 Kč	29,34 Kč	
225	WC M	1,17	dlážba	5x týdně	0,530 Kč	21,74	14,83 Kč	15,97 Kč	
226	úklidová komora	3,20	není předmětem úklidu				- Kč	- Kč	
228	strojeovna VZT	14,60	beton	1x týdně	0,700 Kč	4,35	48,90 Kč	52,66 Kč	
3. podlaží									
301	DEPOT	227,20	lino	1x měsíčně	0,640 Kč	1	209,93 Kč	226,06 Kč	
303	DEPOT	194,60	lino	1x měsíčně	0,640 Kč	1	179,81 Kč	193,82 Kč	
309	pořádací místnost	39,50	lino	1x týdně	0,700 Kč	4,35	132,31 Kč	142,47 Kč	
302-307	chodba	39,20	lino	1x týdně	0,700 Kč	4,35	131,30 Kč	141,58 Kč	
310	strojeovna VZT	70,81	beton	1x týdně	0,700 Kč	4,35	237,18 Kč	255,39 Kč	
308	chodba	10,60	lino	1x týdně	0,700 Kč	4,35	35,50 Kč	38,23 Kč	
304	předstín WC	2,20	dlážba	2x týdně	0,640 Kč	8,7	13,47 Kč	14,51 Kč	
305	WC	1,30	dlážba	2x týdně	0,640 Kč	8,7	7,96 Kč	8,57 Kč	
306	úklidová místnost	3,50	není předmětem úklidu				- Kč	- Kč	
312	DEPOT	457,00	lino	1x měsíčně	0,640 Kč	1	422,27 Kč	454,70 Kč	
Cena za 1 měsíc celkem (zaokroul)							2 821	8 872 Kč	9 554 Kč

2) MYTÍ OKEN

Druh oken	Rozměry lks	Početoken	Celkem m2	Jednotková cena za m2	Četnost	Cena bez DPH	Koeficient nárůstu minimální mzdy 7,68%
okno dřevěný rám	3,12	4	24,96	14,45 Kč	1x ročně	396,74 Kč	427,21 Kč
okno dřevěný rám	3,48	5	34,80	14,45 Kč	1x ročně	553,15 Kč	595,63 Kč
okno plastové	0,25	9	4,46	14,45 Kč	1x ročně	70,81 Kč	76,25 Kč

okno plastové	0,50	1	0,99	14,45 Kč	1x ročně	15,74 Kč	15,74 Kč
okno plastové	0,55	15	16,50	14,45 Kč	1x ročně	262,27 Kč	262,27 Kč
okno plastové	0,58	24	27,60	14,45 Kč	1x ročně	438,70 Kč	438,70 Kč
okno plastové	0,64	6	7,62	14,45 Kč	1x ročně	121,12 Kč	121,12 Kč
okno plastové	0,75	3	4,50	14,45 Kč	1x ročně	71,53 Kč	71,53 Kč
okno plastové	1,38	2	5,52	14,45 Kč	1x ročně	87,74 Kč	87,74 Kč
okno plastové	1,54	1	3,08	14,45 Kč	1x ročně	48,88 Kč	48,88 Kč
okno plastové	2,07	2	8,28	14,45 Kč	1x ročně	131,61 Kč	131,61 Kč
okno plastové	2,30	26	119,60	14,45 Kč	1x ročně	1 901,04 Kč	1 901,04 Kč
okno plastové	2,63	1	5,26	14,45 Kč	1x ročně	83,45 Kč	83,45 Kč
okno plastové	2,73	2	10,92	14,45 Kč	1x ročně	173,57 Kč	173,57 Kč
okno plastové	3,07	3	18,42	14,45 Kč	1x ročně	292,79 Kč	292,79 Kč
okno plastové	3,42	17	116,28	14,45 Kč	1x ročně	1 848,27 Kč	1 848,27 Kč
okno - kovový rám	3,52	1	7,04	14,45 Kč	1x ročně	111,90 Kč	111,90 Kč
Cena za 1 rok celkem (zaokrouhleno)			415,81			6 609 Kč	7 117 Kč

Jednotková cena u nových oken musí být shodná pro 1) všechny položky standardních oken a 2) pro všechny položky

Konečná cena je stanovena včetně dodané chemie a technologie



Měsíční cena
10 147,08 Kč