

DODATEK Č. 1

ke Smlouvě o podmínkách poskytování služby připojení a dálkového dozoru prostřednictvím PCO umístěného u HZS hl. m. Prahy

(dále jen „Dodatek“)

uzavřený mezi

Česká republika – Hasičský záchranný sbor hlavního města Prahy

se sídlem: Praha, Sokolská 62, 121 24

IČ: 708 86 288

bankovní spojení: 19-8107881/0710

ID datové schránky: jm9aa6j

Zastoupený: *plk. Ing Luděk Prudilem, ředitelem*

(„HZS“)

a

PATROL group s.r.o.

se sídlem: Romana Havelky 4957/5b, 586 01 Jihlava

IČ: 469 81 233

DIČ: CZ46981233

zapsána v obchodním rejstříku vedeném Krajským soudem v Brně, oddíl C, vložka 8188

bankovní spojení: 1465356319/0800

ID datové schránky: g8ish42

zastoupený: Ing Pavlem Volencem, jednatelem

(„PATROL“)

a

REMU ALTON s.r.o.

se sídlem: Legerova 757/62, Vinohrady, 120 00 Praha

IČO: 10825681, DIČ: CZ10825681

zapsána v obchodní rejstříku vedeném u Městského soudu v Praze, sp. zn. C 347784/ MSPH

(„Provozovatel EPS“)

(HZS, PATROL a Provozovatel EPS dále společně též jen jako „Smluvní strany“)

1. ÚVODNÍ USTANOVENÍ

1. Smluvní strany uzavřely dne 22.8.2022 smlouvu o podmínkách poskytování služby připojení a dálkového dozoru prostřednictvím PCO umístěného u HZS hl. m. Prahy (dále jen „Smlouva“).

2. Smluvní strany si přejí výslovně upravit právo Provozovatele EPS postoupit Smlouvu na REMU MANAGEMENT s.r.o., IČO: 26297779.
3. Pojmy v Dodatku psané s velkým počátečním písmenem mají význam definovaný ve Smlouvě, není-li výslovně uvedeno v tomto Dodatku jinak.

2. ZMĚNA SMLOUVY

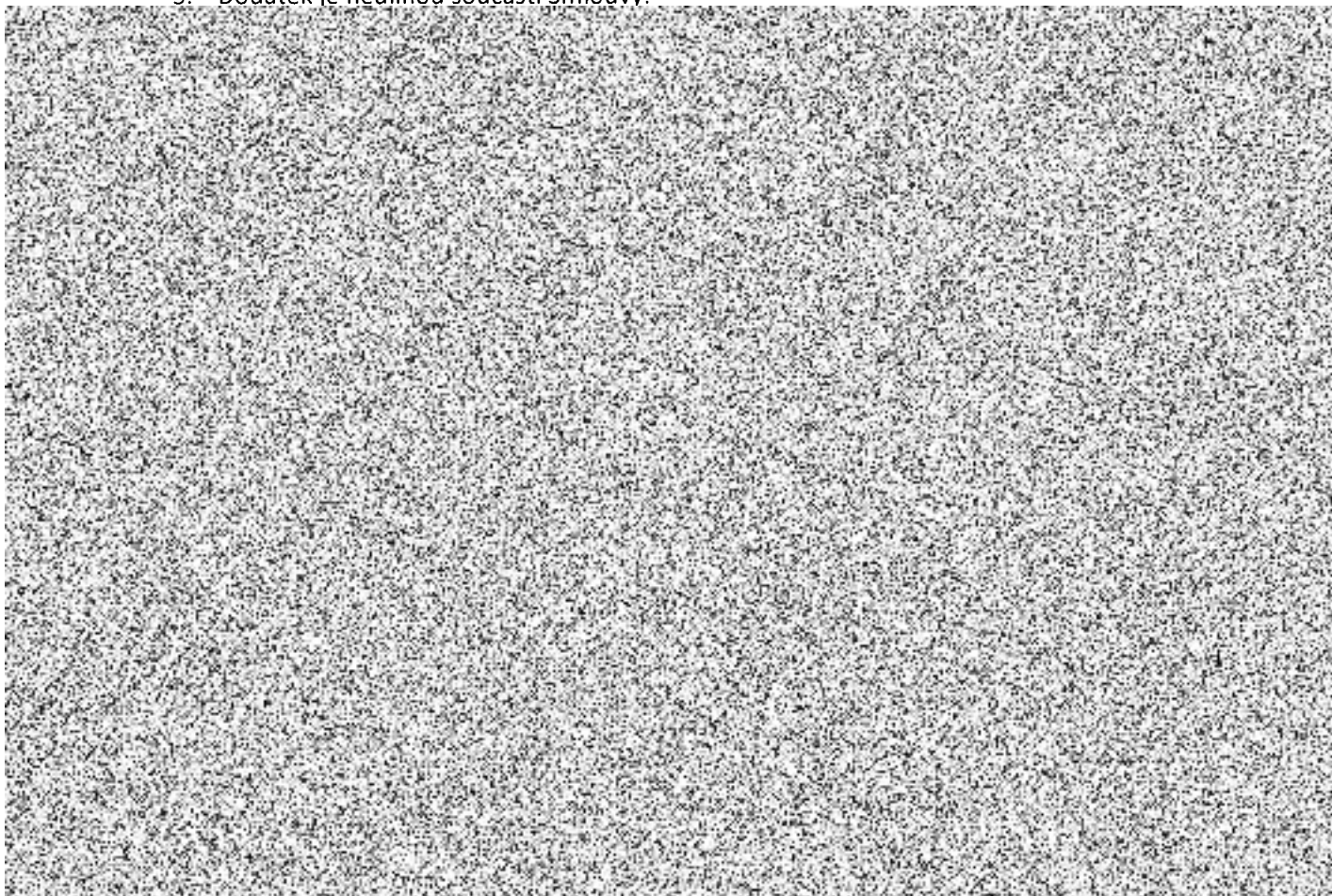
1. Smluvní strany se dohodly na vložení nového článku VII. odst. 10, který zní:

VII. odst. 10

„10. Smluvní strany se dohodly, že Provozovatel EPS je oprávněn postoupit práva a povinnosti vyplývající ze Smlouvy na REMU MANAGEMENT s.r.o., IČO: 26297779., jež vzniklo pro správu objektu, k čemuž PATROL a HZS udělují svůj výslovný souhlas.“

3. ZÁVĚREČNÁ USTANOVENÍ

1. Dodatek nabývá platnosti a účinnosti podpisem třemi smluvními stranami.
2. Ostatní ujednání Smlouvy nedotčená Dodatkem zůstávají beze změny a v platnosti.
3. Dodatek je nedílnou součástí Smlouvy.



PLNÁ MOC

