

SMLOUVA O DÍLO č. 6/CEO/PH/2014

I. Smluvní strany

Objednatel:

Název: Lázně Libverda a.s.

Sídlo: Lázně Libverda 82, 463 62

Právní subjektivita:

Zastoupen: Martinem Šimičkou, technické oddělení

IČ: 44569505

DIČ: CZ44569505

Bankovní spojení:

1. SVĚRALOVA KUCERA PLOVOU, MIMO PŘEDSTAVU PŘEDSTAVU

a

Poskytovatel:

Zdravotní ústav se sídlem v Ústí nad Labem

Moskevská 1531/15, 400 01 Ústí nad Labem

Státní příspěvková organizace

Zastoupený: Ing. Pavlem Bernáthem, ředitelem

IČ: 71009361

DIČ: CZ71009361

Bank.spojení:

se dohodly na uzavření smlouvy o dílo ve smyslu § 2586 a násl. zákona č. 89/2012 Sb., Občanský zákoník, ve znění pozdějších předpisů.

II. Předmět smlouvy

Předmětem smlouvy je odběr a analýza bazénové a minerální vody

III. Doba a rozsah plnění

1. Poskytovatel se zavazuje na základě dílčích zadání, formou dílčích objednávek, po dobu účinnosti této smlouvy, dodávat odborné služby objednateli.
2. Dílčí zadání k provedení služeb budou předávány pracovišti objednatele v Liberci U Sila 1139, kontaktnímu zaměstnanci Rianě Langhamrové.
3. Výsledky provedených služeb předá poskytovatel objednateli v písemné podobě ve formě protokolu poštou a elektronicky mailem v PDF.
Poskytovatel se zavazuje provádět služby a zpracovávat výsledky v termínu dle dohody s objednatelem.

- Objednatel souhlasí, že předmět plnění nebo jeho část může být v případě potřeby zajištěn akreditovaným subdodavatelem vedeným v seznamu subdodavatelů zkušební laboratoře. Za takto provedené práce odpovídá objednateli tak, jako by je prováděl sám.

IV. Cena sjednaných služeb

- Objednatel zaplatí za provedené služby tuto dohodnutou cenu: dle cenové nabídky, která je nedílnou součástí smlouvy o dílo.

V. Platební podmínky

- Poskytovatel vystaví fakturu - daňový doklad vždy po dokončení plnění sjednané služby nebo dílčí objednávky, v termínu pro zpracování výsledku podle čl. III. smlouvy.
- Objednatel se zavazuje zaplatit každou fakturu formou převodního příkazu na účet poskytovatele vedený [redacted]
- Vystavené faktury jsou splatné do ...30... dnů ode dne doručení objednateli. Při absenci průkazu o doručení faktury se má za to, že byla doručena třetího dne po odeslání poštou.
- Objednatel bere na vědomí, že poskytovatel je oprávněn požadovat úrok z prodlení v zákonné výši 0,025% z dlužné částky za každý den prodlení úhrady faktury (*kromě faktury zálohové*) následujícího dne po dnu splatnosti do dne úhrady.

VI. Závěrečná ustanovení

- Smlouva nabývá účinnosti podpisem obou smluvních stran a uzavírá se na dobu neurčitou.
- Smlouvu je možno vypovědět kteroukoli smluvní stranou. Výpovědní lhůta činí 3 měsíce a počíná běžet od prvního dne následujícího kalendářního měsíce od doručení výpovědi.
- Ve věcech smlouvy jsou oprávněni za smluvní strany jednat:
za objedna [redacted]
za poskyto [redacted]
- Smlouvu lze měnit písemnými, pořadově číslovanými dodatky ke smlouvě podepsanými zástupci smluvních stran.
- Právní vztahy touto smlouvou výslovně neupravené se řídí příslušnými ustanoveními zákona č. 89/2012Sb., občanský zákoník.
- Všechny spory vznikající z této smlouvy a v souvislosti s ní budou rozhodovány s konečnou platností věcně a místně příslušnými soudy poskytovatele.
- Tato smlouva je vyhotovena ve 2 výtiscích, přičemž každý z nich má platnost originálu. Jedno vyhotovení si ponechá objednatel a jedno zhotovitel.

Calve Lik...
V dne

Razítko a podpis obje [redacted]

Smlouva o dílo

V [redacted]

Ra: [redacted]

Moskevská 15, 400 01 Ústí nad Labem
IČ 71009361 DIČ CZ71009361 strana 2 z 2



Zdravotní ústav se sídlem v Ústí nad Labem

Regionální pracoviště: Liberec, laboratoř Liberec
IČO:71009361, DIČ: CZ71009361

Lázně Libverda a.s.
Lázně Libverda 82
463 62 Hejnice



IC:44569505, DIC:44569505

Cena rozboru zahrnuje vystavení protokolu, kde jsou uvedeny hodnoty jednotlivých stanovení.

Centrum hygienických laboratoří ZÚ se sídlem v Ústí nad Labem vlastní **Osvědčení o akreditaci č. 27/20014** (zkušební laboratoř č. 1388), které vydal Český institut pro akreditaci, o.p.s. na základě posouzení splnění akreditačních kritérií podle normy ČSN EN ISO/IEC 17025:2005.

Pro zkvalitnění našich služeb dále nabízíme:

- zaslání výsledků mailem
- telefonické upozornění při nevyhovujících mikrobiologických výsledcích
- Elektronické výsledky do registru PiVo ZDARMA
- **TYTO SLUŽBY PRO VÁS NABÍZÍME ZDARMA**

CN 17/2014/JS

1. týden	Chemický rozbor (v Kč)							Mikrobiologický rozbor (v Kč)					
	dusičnany	TOC	pH	zákal	chlor volný	chlor celkový	teplota	Legionell a spp.	Počet kolonií 36°C	E.coli	Pseudomon as aerugionosa	Staphylocc. Aure.	Celková cena za analýzy
Přítok RhB													
Bazen strana A													
bazén strana B													
vířivka													
ochlázova cí bazén													

administrace a doprava			
	cena za ks	množ ství	Celková cena v Kč
odběr			
protokol			
expedice výsledků			
zadání do PiVa			
doprava			
posudek			

3. týden	Chemický rozbor (v Kč)							Mikrobiologický rozbor (v Kč)					
	dusičnany	TOC	pH	zákal	chlor volný	chlor celkový	teplota	Legionell a spp.	Počet kolonií 36°C	E.coli	Pseudomon as aerugionosa	Staphylocc. Aure.	Celková cena za analýzy
Přítok RHB Bazén strana A bazén strana B vířivka													

administrace a doprava			
	cena za ks	množ ství	Celková cena v Kč
odběr			
protokol			
expedice výsledků			
zadání do PiVa			
doprava			
posudek			

průměrná cena za jeden měsíc-bazény

minerální voda zdroj	odběr 1x za měsíc											
1 vzorek	Mikroskopický obraz(živé org)	Mikroskopický obraz(mrtvé org)	Sířičitan y	entero koky	Počet kolonií 22°C	Počet kolonií 36°C	E.coli	Koliform ní bakt.	Pseudomon as aerugionosa	Celková cena za 1 vzorek		

u minerálních vod není účtován odběr ani doprava, protože probíhá v rámci dalších činností



Zdravotní ústav se sídlem v Ústí nad Labem

Regionální pracoviště: Liberec a Česká Lípa

IČ: 71009361, DIČ: CZ71009361

Lázně Libverda a.s.



Lázně Libverda 82

463 62 Hejnice

IČO: 44569505



HELVY 4 x HV 0200

HRY 2x

HV 0187

PLEVA NA ANALYZY 20%

Číslo nabídky: 4/2019/LC

02.01.2019

Vyřizuje:

Cenová nabídka CN 4/2019/LC

Centrum hygienických laboratoří ZÚ se sídlem v Ústí nad Labem vlastní **Osvědčení o akreditaci č. 429/2018**, které vydal Český institut pro akreditaci, o.p.s. na základě posouzení splnění akreditačních kritérií podle normy ČSN EN ISO/IEC 17025:2005.

Pro zkvalitnění našich služeb dále nabízíme:

- zasílání výsledků mailem
- zasílání výsledků do registru PiVo
- přístup k výsledkům on-line
- **TYTO SLUŽBY PRO VÁS NABÍZÍME ZDARMA**

Druh stanovení	Cena bez DPH	Četnost za rok	Počet vzorků	Cena celkem
Manipulace se vzorkem ZDARMA				
Likvidace vzorku ZDARMA				
Zaslání protokolů mailem a poštou ZDARMA				
Vystavení protokolu ZDARMA				
Zadávání do registru PiVo -hygienu ZDARMA				
Cena celkem bez DPH 21%				

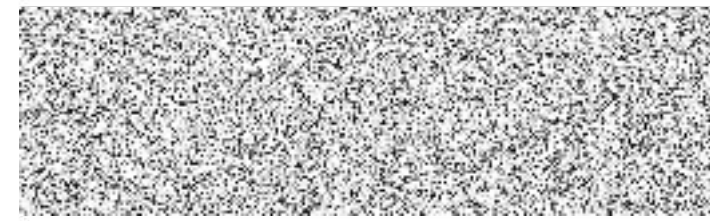
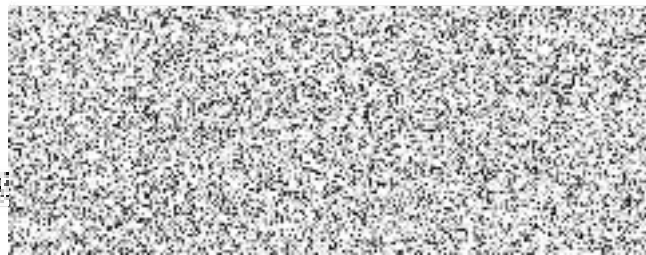
Nabídku zpracoval:



Obchodní oddělení



E-mail:



Cenová nabídka CN 4/2019/LC

1.týden													
	Chemický rozbor							Mikrobiologický rozbor					Celková cena za analýzy
	dusičnany	TOC	pH	zákal	chlor volný	chlor celkový	teplota	Legionella spp	počet kolonií při 36°C	E.coli	Pseudomonas aeruginosa	Staphylococcus aure.	
Přítok RhB													
Bazén strana A													
Bazén strana B													
Přítok vířivka													
Vířivka													
Ochlazovací bazén													
Odběr													
Doprava													

3.týden													
	Chemický rozbor							Mikrobiologický rozbor					Celková cena za analýzy
	dusičnany	TOC	pH	zákal	chlor volný	chlor celkový	teplota	Legionella spp	počet kolonií při 36°C	E.coli	Pseudomonas aeruginosa	Staphylococcus aure.	
Přítok RhB													
Bazén strana A													
Bazén strana B													
Přítok vířivka													
Vířivka													
Odběr													
Doprava													

Všechny uvedené ceny jsou bez DPH



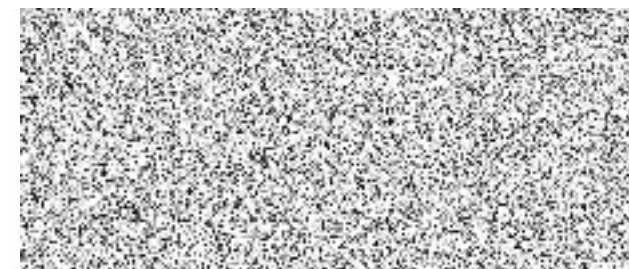
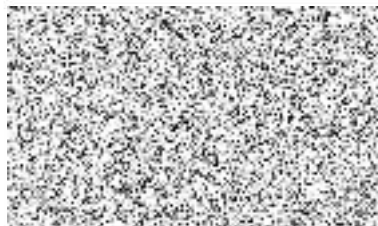
Cenová nabídka CN 4/2019/LC

Minerální voda - odběr 1x za měsíc										
	Mikroskopický obraz (živé organismy)	Mikroskopický obraz (mrtvé organismy)	Siřičitany	enterokoky	Počet kolonií při 22°C	Počet kolonií při 36°C	E.coli	Koliformní bakterie	Pseudomonas aeruginosa	Celková cena za 1 vzorek
1 vzorek										

U minerální vody nebude účtován odběr ani doprava v případě společného odběru s bazénem
V případě samostatného odběru b

Všechny uvedené ceny jsou bez DPH

ZDRA
se sídlo
Maskevska
č. 7100



Cenová nabídka CN 4/2019/LC

Odpadní voda - Uhlíčitě koupele - rozbor 1x za měsíc

	CHSK _{Cr}	NL	Celková cena za 1 vzorek
1 vzorek			

Odpadní voda- Hydromasáže - rozbor 1x za měsíc

	CHSK _{Cr}	NL	Celková cena za 1 vzorek
1 vzorek			

U odpadní vody nebude účtován odběr ani doprava v případě společného odběru s bazénem
V případě samostatného svozu bude účtován

Všechny uvedené ceny jsou bez DPH

ZDR
se sídlí
Moskevská
IČ 7100

artin ŠIMIČKA

