

FOOM Plus s.r.o.

Jablunkovská 853/46, Český Těšín 737 01



IČ: 27804658, DIČ: CZ27804658

společnost je zapsaná v obchodním rejstříku Krajského obchodního soudu v Ostravě, oddíl C, vložka 52289

Smlouva o provádění pravidelných kontrol EZS

(Elektronická zabezpečovací signalizace)

uzavřená mezi:

Poskytovatelem: FOOM Plus s.r.o., Jablunkovská 853/46, Český Těšín 737 01
IČ:27804658, DIČ: CZ27804658
zástupce společnosti: 
bankovní spojení: RB
č.ú.: 2468246806/5500
e-mail: 

a

Objednatelem: Dům dětí a mládeže, Orlová, příspěvková organizace
Masarykova třída 958
735 14 Orlová



I.

Předmět smlouvy

Smluvní strany uzavřely dohodu o provádění pravidelných*

- a) tří měsíčních,
- b) šestiměsíčních
- c) ročních kontrolách

***Volbu prosím zakroužkujte**

Pro tento typ objektu Vám doporučujeme roční kontrolu.

elektronické zabezpečovací signalizace na

objektu: Dům dětí a mládeže, Orlová, příspěvková organizace - Masarykova třída 958, Orlová 735 14

Jedná se o kontrolu stavu zařízení, akumulátorů, funkce ústředny, umístění detektorů a jejich funkce, zkouška sirén. Dále je prováděn test spojení s PCO. Výše provedená kontrola se bude provádět v součinnosti s PCO, na který je objekt napojen. O výsledku kontroly bude vystaven protokol. Neprovedení pravidelné zkoušky má návaznost na garantovanou spolehlivost zařízení, provoz PCO a případné uplatnění škod ve vztahu k pojišťovně.

II.



Povinnosti smluvních stran

Smlouva nabývá na účinnosti a platnosti ode dne podepsání oběma smluvními stranami.

Smlouva se podepisuje na dobu neurčitou. Smlouvu lze ukončit výpovědí. Její písemná forma musí být doručena druhé straně. Výpovědní lhůta činí tři měsíce a platí od prvního dne následujícího měsíce po doručení výpovědi druhé straně. Výpovědí se přitom neruší nevyřešené smluvní závazky obou smluvních stran.

III.

Úhrada za provedenou činnost

Smluvní částka bude uhrazena oproti vystavené faktuře a to v řádném 14 denním splatném termínu. V případě prodlení objednatele se zaplacením faktury, je objednatel povinen uhradit poskytovateli smluvní pokutu ve výši 0,01% z dlužné částky za každý den prodlení.

V ceně nejsou zahrnuty případné náhradní díly, které budou předem schváleny objednatelem a následně vyúčtovány. Výjimku ve schválení objednatelem tvoří nezbytné díly při havarijním stavu zařízení do výše 2500.- Kč bez DPH včetně práce.

IV.

Termíny servisních kontrol

Kontroly budou prováděné na celém zařízení EZS, přičemž poskytovatel oznámí termín v předstihu. Zajištění dostupnosti jednotlivých sektorů při ohlášené kontrole není povinností poskytovatele, ale povinností objednatele.

V.

Úhrada za provedenou činnost

Objednatel zaplatí za provedenou kontrolu EZS takto:

Ústředna EZS v rozsahu : 1 smyčka300,- Kč + DPH
2 až 6 smyček600,- Kč + DPH

Při kontrole zařízení převyšující výše uvedené rozsahy, se bude za každou smyčku připočítávat 150,- Kč + DPH (smyčkou se pro účely této smlouvy rozumí jakýkoliv zabezpečovací prvek).

Za ostatní technické práce bude účtována cena dle platného ceníku firmy FOOM Plus s.r.o.

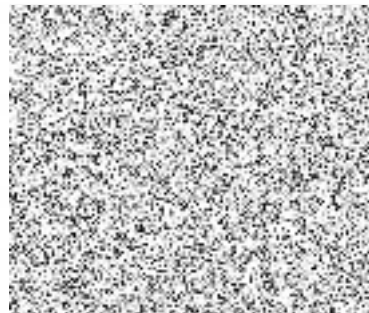
Poskytovatel je plátcem daně z přidané hodnoty, a proto k ceně bude účtována daň podle platné sazby.

VI.

Závěrečná ustanovení

- V případě hrubého porušení závazků vyplývajících z této smlouvy mají smluvní strany právo odstoupit od této smlouvy s okamžitou platností.
- Ustanovení této smlouvy lze měnit nebo doplňovat pouze formou písemných dodatků k této smlouvě, podepsaných oprávněnými zástupci obou smluvních stran.
- Smlouva je vyhotovena ve dvou výtiscích, z nichž každá ze smluvních stran obdrží jeden výtisk. Obě vyhotovení mají platnost originálu.

Český Těšín 11.01.2023



Ceník technických služeb

Pásmo I. - pracovní dny od 08:00 – 16:00 hod.

- 1 h běžné technické práce na jednoho pracovníka 650,-Kč + DPH v zákonem stanovené výši

(opravy, úpravy, přeprogramování, kódování)

- 1 h technická montáž650,-Kč + DPH v zákonem stanovené výši

(montáž EZS, EPS, kamerových přístupových systémů apod.)

Pásmo II. - pracovní dny od 16.00 – 08.00, dny pracovního volna a svátky

- 1 h běžné technické práce na jednoho pracovníka850,-Kč + DPH v zákonem stanovené výši

(oprava,úprava,přeprogramování,kódování)

- 1 h technická montážcena individuální dohodou
stanovené výši(montáž EZS, EPS, kamerových přístupových systémů apod.)

