

SMLOUVA O VÝPŮJČCE

uzavřená dle ust. § 2193 a násl. zákona č. 89/2012 Sb., občanský zákoník, ve znění pozdějších předpisů
(dále jen „**Občanský zákoník**“ a „**Smlouva**“), mezi smluvními stranami:

Půjčitel: **Městská část Praha 14**
 se sídlem: Bratří Venclíků 1073, 198 00 Praha 9 - Černý Most
 IČO: 00231312
 zastoupena: Jiřím Zajacem, starostou městské části Praha 14

(dále jen „**Půjčitel**“)

a

Vypůjčitel: **Správa majetku Praha 14, a.s.**
 zapsaná v: obchodním rejstříku vedeném u MS v Praze, oddíl B, vložka 5037
 se sídlem: Metujská 907, 198 00 Praha 9
 IČO: 25622684
 zastoupena: Ing. Karlem Medem, předsedou představenstva
 a Vladimírem Mitášem, členem představenstva

(dále jen „**Vypůjčitel**“)

(Půjčitel a Vypůjčitel společně dále jako „**Smluvní strany**“)

I. Úvodní ustanovení

- 1.1 Půjčitel prohlašuje, že níže uvedený nemovitý a movitý majetek je ve vlastnictví hlavního města Prahy (dále též jako „**HMP**“) a byl předán do svěřené správy Půjčitele. Na základě ust. § 17 obecně závazné vyhlášky HMP č. 55/2000 Sb. HMP, kterou se vydává Statut HMP, je Půjčitel oprávněn s tímto majetkem nakládat, vykonávat všechna práva a povinnosti vlastníka a rozhodovat o všech majetkoprávních úkonech v plném rozsahu.

A) k. ú. Černý Most – Plechárna, Bryksova 1002

| parc. č. | výměra m ² | popis |
|----------|-----------------------|--|
| 232/146 | 710 | součástí budova č. p. 1002 |
| 232/246 | 1597 | oplocený areál okolo budovy č. p. 1002 |
| 232/247 | 69 | oplocený areál okolo budovy č. p. 1002 |

B) k. ú. Hloubětín – Komunitní centrum H55, Hloubětínská 1138/5

| parc. č. | výměra m ² | popis |
|----------|-----------------------|---|
| 68/1 | 342 | součástí budova H55 č. p. 1138/5, včetně vybavení |
| 69 | 222 | zahrada |
| 2499/17 | 580 | předprostor budovy se schodištěm a vjezdem |

II. Předmět výpůjčky

- 2.1 Touto Smlouvou Půjčitel přenechává Vypůjčiteli do bezplatného dočasného užívání:
- nemovité věci, resp. jejich části, uvedené v čl. I. odst. 1.1 této Smlouvy, a to dle situačních plánků, které tvoří přílohu č. 1 a 2 této Smlouvy,
 - movité věci uvedené v čl. I. odst. 1.1 písm. B) této Smlouvy, a to dle soupisu vybavení budovy H55, který tvoří přílohu č. 3 této Smlouvy

(dále jen „**Předmět výpůjčky**“), za účelem realizace předmětu činnosti Vypůjčitele (dle zápisu v obchodním rejstříku).

- 2 O předání Předmětu výpůjčky sepíší Smluvní strany předávací protokol, ve kterém bude zaznamenán stav jednotlivých částí Předmětu výpůjčky v době předání.

III. Doba výpůjčky

- 3.1 Výpůjčka se sjednává od 1. 2. 2023 na dobu určitou 5 let.
- 3.2 Smluvní strany jsou oprávněny ukončit tuto Smlouvu písemnou dohodou nebo písemnou výpovědí doručenou druhé Smluvní straně, a to i bez uvedení důvodu. Výpovědní doba činí 3 měsíce a počíná běžet první den měsíce následujícího po doručení výpovědi druhé Smluvní straně.
- 3.3 Pro případ, že žádná ze Smluvních stran nesdělí druhé Smluvní straně nejpozději 6 měsíců před koncem sjednané doby výpůjčky, že nemá zájem o prodloužení doby výpůjčky, prodlužuje se doba výpůjčky na dalších 5 let, a to i opakovaně.
- 3.4 Po skončení výpůjčky předá Vypůjčitel Předmět výpůjčky zpět Půjčiteli na základě předávacího protokolu, ve kterém bude zaznamenán stav jednotlivých částí Předmětu výpůjčky v době předání.

IV. Práva a povinnosti Smluvních stran

- 4.1 Vypůjčitel je povinen:
- 4.1.1 užívat Předmět výpůjčky s péčí řádného hospodáře, v souladu s pokyny Půjčitele, obecně závaznými právními předpisy a interními předpisy Půjčitele, výlučně k účelu dohodnutému touto Smlouvou,
- 4.1.2 udržovat Předmět výpůjčky v provozuschopném stavu, zajišťovat jeho úklid, provádět celoroční údržbu přístupových cest a chodníků v rámci areálů Předmětu výpůjčky, včetně zimního úklidu, a udržovat veškerou zeleň, která je součástí Předmětu výpůjčky,
- 4.1.3 hradit veškeré náklady související s provozem Předmětu výpůjčky, zejm. náklady na vytápění, vodné a stočné, elektrickou energii a odvoz odpadů, a to na základě smluv uzavřených mezi Vypůjčitelem a poskytovateli těchto služeb;
- 4.1.4 umožnit Půjčiteli nebo jím pověřeným osobám kontrolu Předmětu výpůjčky,
- 4.1.5 sledovat technický stav Předmětu výpůjčky a předkládat Půjčiteli nejpozději do 30. 9. daného roku požadavky na provedení oprav a investic;
- 4.1.6 provádět drobné opravy Předmětu výpůjčky; pro účely této Smlouvy se drobnými opravami rozumí zejm.:
- a) opravy jednotlivých vrchních částí podlah, opravy podlahových krytin, výměny prahů a lišt, opravy jednotlivých částí oken a dveří a jejich součástí, výměny zámků, kování a klik,
 - b) výměny vypínačů, zásuvek, jističů, zvonků, osvětlovacích těles,
 - c) opravy uzavíracích armatur na rozvodech vody, výměny sifonů a lapačů tuku, opravy vodovodních výtoků, zápachových uzávěrek, misících baterií, umyvadel, výlevek, sprch, pisoárů, splachovačů, WC mís apod.,
 - d) výměny drobných součástí předmětů uvedených v předchozích bodech;
- 4.1.7 udržovat odpovídající stav elektroinstalací a protipožárních opatření.
- 4.2 Vypůjčitel je oprávněn přenechat Předmět výpůjčky do užívání třetím osobám, a to i za úplatu.
- 4.3 Půjčitel:
- 4.3.1 kontroluje způsob a podmínky užívání Předmětu výpůjčky,
- 4.3.2 prostřednictvím Vypůjčitele provádí na Předmětu výpůjčky na své náklady technické zhodnocení a opravy, nejsou-li tyto opravy zabezpečeny Vypůjčitelem,
- 4.3.3 prostřednictvím Vypůjčitele zajišťuje na své náklady revize elektroinstalací a kontrolu protipožárních opatření.

**V.
Závěrečná ustanovení**

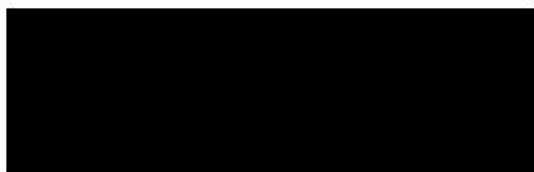
- 5.1 Tato Smlouva nabývá platnosti dnem jejího podpisu oběma Smluvními stranami a účinnosti dnem jejího uveřejnění v registru smluv, v souladu se zákonem č. 340/2015 Sb., o zvláštních podmínkách účinnosti některých smluv, uveřejňování těchto smluv a o registru smluv. Uveřejnění Smlouvy v registru smluv zajistí Půjčitel.
- 5.2 Vztahy touto Smlouvou výslovně neupravené se řídí právním řádem České republiky, zejména Občanským zákoníkem.
- 5.3 Smlouva může být měněna nebo doplňována pouze písemnými dodatky, podepsanými oběma Smluvními stranami.
- 5.4 Smlouva je vyhotovena ve třech stejnopisech, z nichž dva obdrží Půjčitel a jeden Vypůjčitel.
- 5.5 Uzavření této Smlouvy schválila Rada městské části Praha 14 usnesením č. 039/RMČ/2023 ze dne 23. 1. 2023.
- 5.6 Smluvní strany shodně prohlašují, že si tuto Smlouvu před jejím podpisem přečetly, že byla uzavřena po vzájemném projednání podle jejich pravé a svobodné vůle, určitě, vážně a srozumitelně, a na důkaz toho připojují níže své podpisy.

Přílohy: č. 1 – situační plánek A)
 č. 2 – situační plánek B)
 č. 3 – soupis vybavení H55

Půjčitel:

27. 01. 2023

V Praze dne



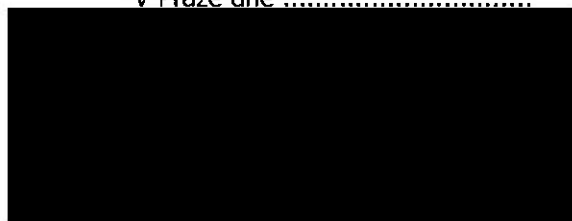
Městská část Praha 14
 Jiří Zajac, starosta



Vypůjčitel:

25. 01. 2023

V Praze dne

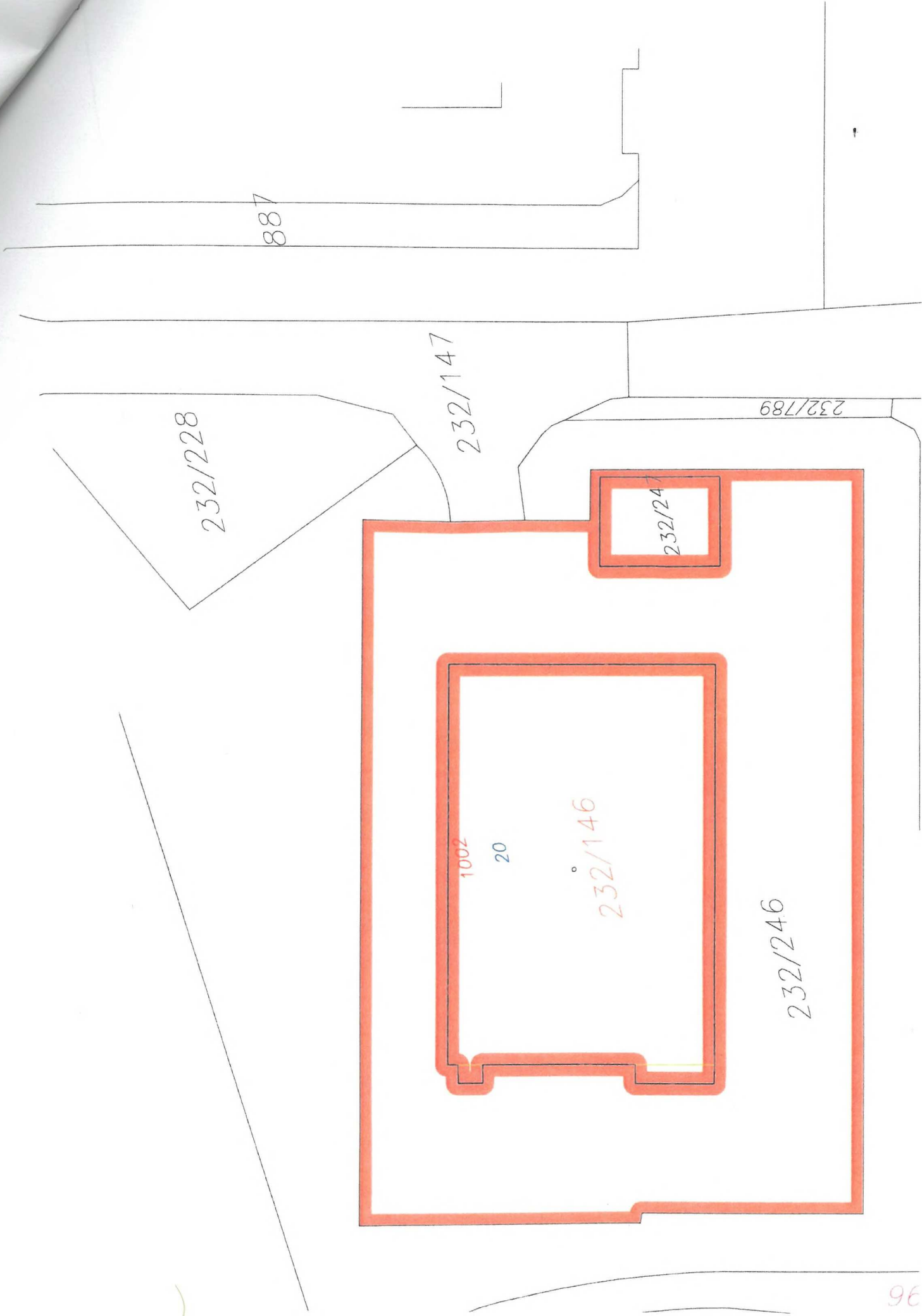


Správa majetku Praha 14, a.s.
 Ing. Karel Med, předseda představenstva



.....
 na 14, a.s.
 edstavenstva





232/228

232/147

232/789

887

232/247

1002

20

232/146

232/246



112

61 00
7

∇
2499/17

68/1

38
5

9
69

2499/14

∇
785

HILUBĚ

□
783/1

| | | | | | | |
|-------------|--|-------|---------------------|-----|--------------|------------|
| MC140006007 | Židle ENJOY 460 - mobilní stohovatelná | 2.NP | křubovna KC | 2,3 | P14 kulturní | 1 927,52 |
| MC140006008 | Kancelářské křeslo | 2.NP | kancelář KC | 2,5 | P14 kulturní | 7 491,92 |
| MC140006009 | Kancelářské křeslo | 2.NP | kancelář KC | 2,5 | P14 kulturní | 7 491,92 |
| MC140006118 | Pódium sálu | sál | sál | 0,2 | P14 kulturní | 233 608,32 |
| MC140006119 | Textilní sukýnka - samet | sál | sál | 0,2 | P14 kulturní | 17 487,53 |
| MC140006120 | Pódium mobilní | sál | sál | 0,2 | P14 kulturní | 233 608,32 |
| MC140006121 | Technická reže | sál | sál | 0,2 | P14 kulturní | 64 964,16 |
| MC140006122 | Světlomet konvenční PC 1000W vč. kapek + hák závěsný | sál | sál | 0,2 | P14 kulturní | 5 251,49 |
| MC140006123 | Světlomet konvenční PC 1000W vč. kapek + hák závěsný | sál | sál | 0,2 | P14 kulturní | 5 251,49 |
| MC140006124 | Světlomet konvenční PC 1000W vč. kapek + hák závěsný | sál | sál | 0,2 | P14 kulturní | 5 251,49 |
| MC140006125 | Světlomet konvenční PC 1000W vč. kapek + hák závěsný | sál | sál | 0,2 | P14 kulturní | 5 251,49 |
| MC140006126 | Světlomet konvenční PC 500W vč. kapek + hák závěsný | sál | sál | 0,2 | P14 kulturní | 4 409,16 |
| MC140006127 | Světlomet konvenční PC 500W vč. kapek + hák závěsný | sál | sál | 0,2 | P14 kulturní | 4 409,16 |
| MC140006128 | Světlomet konvenční PC 500W vč. kapek + hák závěsný | sál | sál | 0,2 | P14 kulturní | 4 409,16 |
| MC140006129 | Světlomet LED + hák závěsný | sál | sál | 0,2 | P14 kulturní | 7 306,31 |
| MC140006130 | Světlomet LED + hák závěsný | sál | sál | 0,2 | P14 kulturní | 7 306,31 |
| MC140006131 | Světlomet LED + hák závěsný | sál | sál | 0,2 | P14 kulturní | 7 306,31 |
| MC140006132 | Světlomet LED + hák závěsný | sál | sál | 0,2 | P14 kulturní | 7 306,31 |
| MC140006134 | Stmívač - dimery + rack 4U | sál | šatna návštěvníci | 0,4 | P14 kulturní | 37 307,17 |
| MC140006135 | Box koncový UltraRite ULPB6 | sál | sál | 0,2 | P14 kulturní | 3 817,96 |
| MC140006136 | Box koncový UltraRite ULPB6 | sál | sál | 0,2 | P14 kulturní | 3 817,96 |
| MC140006137 | Box průchozí UltraRite ULPB6 | sál | sál | 0,2 | P14 kulturní | 4 861,72 |
| MC140006138 | Box průchozí UltraRite ULPB6 | sál | sál | 0,2 | P14 kulturní | 4 861,72 |
| MC140006139 | Stativ Stairville BLS-315 | sál | sál | 0,2 | P14 kulturní | 1 831,16 |
| MC140006140 | Stativ Stairville BLS-315 | sál | sál | 0,2 | P14 kulturní | 1 831,16 |
| MC140006141 | Audiodopřívlač s USB Denon DN 501C + rack 4U Thon | sál | sál | 0,2 | P14 kulturní | 22 520,59 |
| MC140006142 | Aktivní repro HK Audio LINER 3 112 XA | sál | sál | 0,2 | P14 kulturní | 25 973,63 |
| MC140006143 | Aktivní repro HK Audio LINER 3 112 XA | sál | sál | 0,2 | P14 kulturní | 25 973,63 |
| MC140006144 | Aktivní repro HK Audio LINER 3 112 XA | sál | sál | 0,2 | P14 kulturní | 25 973,63 |
| MC140006145 | Aktivní repro HK Audio LINER 3 112 XA | sál | sál | 0,2 | P14 kulturní | 25 973,63 |
| MC140006146 | Subbas HK Audio LINER SUB 1800 A | sál | sál | 0,2 | P14 kulturní | 35 563,65 |
| MC140006147 | Mikrofon vocal Shure SM58 LC | sál | sál | 0,2 | P14 kulturní | 3 891,20 |
| MC140006148 | Mikrofon vocal Shure SM58 LC | sál | sál | 0,2 | P14 kulturní | 3 891,20 |
| MC140006149 | Mikrofon nástrojový Shure SM57 LC bundle | sál | sál | 0,2 | P14 kulturní | 3 891,20 |
| MC140006150 | Mikrofon nástrojový Shure SM57 LC bundle | sál | sál | 0,2 | P14 kulturní | 3 891,20 |
| MC140006151 | Zesilovač indukční smyčky (pro nedostupčavě) + rack | sál | sál | 0,2 | P14 kulturní | 8 212,74 |
| MC140006152 | Projektor - 4500-5000 ANSI vč. kabelů | sál | sál | 0,2 | P14 kulturní | 39 461,40 |
| MC140006153 | Projektor - 4500-5000 ANSI vč. kabelů | sál | sál | 0,2 | P14 kulturní | 39 461,40 |
| MC140006155 | Mixpult Allen - Heath W24 a case pull | sál | sál | 0,2 | P14 kulturní | 52 973,35 |
| MC140006156 | Ovládací pull ETC ColourSource 20 | sál | sál | 0,2 | P14 kulturní | 77 100,79 |
| MC140006270 | Dívalácký závěs systémový 38,5 m x 3 m - černý | sál | sál | 0,2 | P14 kulturní | 346 519,94 |
| MC140006271 | Stůl stohovatelný - sklopná deska | sál | sál | 0,2 | P14 kulturní | 9 568,58 |
| MC140006272 | Stůl stohovatelný - sklopná deska | sál | sál | 0,2 | P14 kulturní | 9 568,58 |
| MC140006273 | Stůl stohovatelný - sklopná deska | sál | sál | 0,2 | P14 kulturní | 9 568,58 |
| MC140006274 | Stůl stohovatelný - sklopná deska | sál | sál | 0,2 | P14 kulturní | 9 568,58 |
| MC140006275 | Stůl stohovatelný - sklopná deska | sál | sál | 0,2 | P14 kulturní | 9 568,58 |
| MC140006276 | Stůl stohovatelný - sklopná deska | sál | sál | 0,2 | P14 kulturní | 9 568,58 |
| MC140006277 | Stůl stohovatelný - sklopná deska | sál | sál | 0,2 | P14 kulturní | 9 568,58 |
| MC140006278 | Stůl stohovatelný - sklopná deska | sál | sál | 0,2 | P14 kulturní | 9 568,58 |
| MC140006279 | Stůl stohovatelný - sklopná deska | sál | sál | 0,2 | P14 kulturní | 9 568,58 |
| MC140006280 | Stůl stohovatelný - sklopná deska | sál | sál | 0,2 | P14 kulturní | 9 568,58 |
| MC140006281 | Věšák kovový řadový mobilní 2,5 m - oboustranný | 1. PP | šatna návštěvníci | 0,4 | P14 kulturní | 13 205,53 |
| MC140006282 | Věšák kovový řadový mobilní 2,5 m - oboustranný | 1. PP | šatna návštěvníci | 0,4 | P14 kulturní | 13 205,53 |
| MC140006283 | Věšák kovový řadový mobilní 2,5 m - oboustranný | 1. PP | šatna návštěvníci | 0,4 | P14 kulturní | 13 205,53 |
| MC140006284 | Závěs dřevěný systémový 4,1 m x 2,4 m - černý | 1. PP | šatna návštěvníci | 0,4 | P14 kulturní | 45 766,58 |
| MC140006285 | Kuchyňská linka (regály, nerez dřež, stoján. batena) | 1. PP | zázemí kavárny | 0,5 | P14 kulturní | 34 645,43 |
| MC140006286 | Lednice volně stojící | 1. PP | zázemí kavárny | 0,5 | P14 kulturní | 13 970,43 |
| MC140006287 | Mrazák volně stojící | 1. PP | zázemí kavárny | 0,5 | P14 kulturní | 18 859,88 |
| MC140006288 | Věšák mobilní | 1. PP | zázemí účinkujících | 0,6 | P14 kulturní | 3 703,93 |
| MC140006289 | Stolek konferenční prům. min. 75 cm | 1. PP | zázemí účinkujících | 0,6 | P14 kulturní | 10 526,38 |
| MC140006290 | Pohovka - zelená | 1. PP | zázemí účinkujících | 0,6 | P14 kulturní | 12 630,85 |
| MC140006291 | Křeslo - šedé | 1. PP | zázemí účinkujících | 0,6 | P14 kulturní | 7 177,44 |
| MC140006292 | Židle plastová - bílá | 1. PP | zázemí účinkujících | 0,6 | P14 kulturní | 2 610,36 |
| MC140006293 | Židle plastová - bílá | 1. PP | zázemí účinkujících | 0,6 | P14 kulturní | 2 610,36 |
| MC140006294 | Hrabátko pojízdné - dětské | 1. NP | kavárna | 1,2 | P14 kulturní | 8 956,40 |
| MC140006295 | Stůl barový prům. 60 cm - sčleněná deska | 1. NP | kavárna | 1,2 | P14 kulturní | 6 602,77 |
| MC140006296 | Stůl barový prům. 60 cm - sčleněná deska | 1. NP | kavárna | 1,2 | P14 kulturní | 6 602,77 |
| MC140006297 | Stůl barový prům. 60 cm - sčleněná deska | 1. NP | kavárna | 1,2 | P14 kulturní | 6 602,77 |
| MC140006298 | Stůl barový prům. 60 cm - sčleněná deska | 1. NP | kavárna | 1,2 | P14 kulturní | 6 602,77 |
| MC140006299 | Stůl kavárenský 1 x 1 m - dřevěná deska | 1. NP | kavárna | 1,2 | P14 kulturní | 3 445,39 |
| MC140006300 | Stůl kavárenský 1 x 1 m - dřevěná deska | 1. NP | kavárna | 1,2 | P14 kulturní | 3 445,39 |
| MC140006301 | Stůl kavárenský 1 x 1 m - dřevěná deska | 1. NP | kavárna | 1,2 | P14 kulturní | 3 445,39 |
| MC140006302 | Stůl kavárenský 1 x 1 m - dřevěná deska | 1. NP | kavárna | 1,2 | P14 kulturní | 3 445,39 |
| MC140006303 | Stůl konferenční prům. 60 cm - sčleněná deska | 1. NP | kavárna | 1,2 | P14 kulturní | 6 124,64 |
| MC140006304 | Židle barová - žlutá | 1. NP | kavárna | 1,2 | P14 kulturní | 2 736,75 |
| MC140006305 | Židle barová - žlutá | 1. NP | kavárna | 1,2 | P14 kulturní | 2 736,75 |
| MC140006306 | Židle barová - žlutá | 1. NP | kavárna | 1,2 | P14 kulturní | 2 736,75 |
| MC140006307 | Židle barová - žlutá | 1. NP | kavárna | 1,2 | P14 kulturní | 2 736,75 |
| MC140006308 | Židle barová - žlutá | 1. NP | kavárna | 1,2 | P14 kulturní | 2 736,75 |
| MC140006309 | Židle barová - žlutá | 1. NP | kavárna | 1,2 | P14 kulturní | 2 736,75 |
| MC140006310 | Židle barová - žlutá | 1. NP | kavárna | 1,2 | P14 kulturní | 2 736,75 |
| MC140006311 | Židle barová - žlutá | 1. NP | kavárna | 1,2 | P14 kulturní | 2 736,75 |
| MC140006312 | Židle barová - žlutá | 1. NP | kavárna | 1,2 | P14 kulturní | 2 736,75 |
| MC140006313 | Židle barová - žlutá | 1. NP | kavárna | 1,2 | P14 kulturní | 2 736,75 |
| MC140006314 | Židle barová - žlutá | 1. NP | kavárna | 1,2 | P14 kulturní | 2 736,75 |
| MC140006315 | Židle barová - žlutá | 1. NP | kavárna | 1,2 | P14 kulturní | 2 736,75 |

| | | | | | | |
|-------------|--|-------|------------------|-----|--------------|------------|
| MC140006316 | Židle barová - žlutá | 1, NP | kavárna | 1,2 | P14 kulturní | 2 736,75 |
| MC140006317 | Židle barová - žlutá | 1, NP | kavárna | 1,2 | P14 kulturní | 2 736,75 |
| MC140006318 | Židle barová - žlutá | 1, NP | kavárna | 1,2 | P14 kulturní | 2 736,75 |
| MC140006319 | Židle barová - žlutá | 1, NP | kavárna | 1,2 | P14 kulturní | 2 736,75 |
| MC140006320 | Sedák malý prům. 60 cm - šedý | 1, NP | kavárna | 1,2 | P14 kulturní | 3 062,27 |
| MC140006321 | Sedák malý prům. 60 cm - šedý | 1, NP | kavárna | 1,2 | P14 kulturní | 3 062,27 |
| MC140006322 | Sedák malý prům. 60 cm - zelený | 1, NP | kavárna | 1,2 | P14 kulturní | 3 062,27 |
| MC140006323 | Sedák malý prům. 60 cm - zelený | 1, NP | kavárna | 1,2 | P14 kulturní | 3 062,27 |
| MC140006324 | Židle kavárenská, nečalouněná, stoh. z buk. překližky - žlutá | 1, NP | kavárna | 1,2 | P14 kulturní | 2 297,37 |
| MC140006325 | Židle kavárenská, nečalouněná, stoh. z buk. překližky - žlutá | 1, NP | kavárna | 1,2 | P14 kulturní | 2 297,37 |
| MC140006326 | Židle kavárenská, nečalouněná, stoh. z buk. překližky - žlutá | 1, NP | kavárna | 1,2 | P14 kulturní | 2 297,37 |
| MC140006327 | Židle kavárenská, nečalouněná, stoh. z buk. překližky - žlutá | 1, NP | kavárna | 1,2 | P14 kulturní | 2 297,37 |
| MC140006328 | Židle kavárenská, nečalouněná, stoh. z buk. překližky - žlutá | 1, NP | kavárna | 1,2 | P14 kulturní | 2 297,37 |
| MC140006329 | Židle kavárenská, nečalouněná, stoh. z buk. překližky - žlutá | 1, NP | kavárna | 1,2 | P14 kulturní | 2 297,37 |
| MC140006330 | Židle kavárenská, nečalouněná, stoh. z buk. překližky - žlutá | 1, NP | kavárna | 1,2 | P14 kulturní | 2 297,37 |
| MC140006331 | Židle kavárenská, nečalouněná, stoh. z buk. překližky - žlutá | 1, NP | kavárna | 1,2 | P14 kulturní | 2 297,37 |
| MC140006332 | Židle kavárenská, nečalouněná, stoh. z buk. překližky - žlutá | 1, NP | kavárna | 1,2 | P14 kulturní | 2 297,37 |
| MC140006333 | Židle kavárenská, nečalouněná, stoh. z buk. překližky - žlutá | 1, NP | kavárna | 1,2 | P14 kulturní | 2 297,37 |
| MC140006334 | Židle kavárenská, nečalouněná, stoh. z buk. překližky - žlutá | 1, NP | kavárna | 1,2 | P14 kulturní | 2 297,37 |
| MC140006335 | Židle kavárenská, nečalouněná, stoh. z buk. překližky - žlutá | 1, NP | kavárna | 1,2 | P14 kulturní | 2 297,37 |
| MC140006336 | Židle kavárenská, nečalouněná, stoh. z buk. překližky - žlutá | 1, NP | kavárna | 1,2 | P14 kulturní | 2 297,37 |
| MC140006337 | Židle kavárenská, nečalouněná, stoh. z buk. překližky - žlutá | 1, NP | kavárna | 1,2 | P14 kulturní | 2 297,37 |
| MC140006338 | Židle kavárenská, nečalouněná, stoh. z buk. překližky - žlutá | 1, NP | kavárna | 1,2 | P14 kulturní | 2 297,37 |
| MC140006339 | Židle kavárenská, nečalouněná, stoh. z buk. překližky - žlutá | 1, NP | kavárna | 1,2 | P14 kulturní | 2 297,37 |
| MC140006340 | Křeslo čalouněné - zelené | 1, NP | kavárna | 1,2 | P14 kulturní | 7 177,44 |
| MC140006341 | Křeslo čalouněné - zelené | 1, NP | kavárna | 1,2 | P14 kulturní | 7 177,44 |
| MC140006342 | Pohovka - šedá | 1, NP | kavárna | 1,2 | P14 kulturní | 12 630,85 |
| MC140006343 | Stolek venkovní stoh., hln. konstrukce 1 x 1 m - bílý | 1, NP | venkovní nábytek | | P14 kulturní | 10 908,16 |
| MC140006344 | Stolek venkovní stoh., hln. konstrukce 1 x 1 m - bílý | 1, NP | venkovní nábytek | | P14 kulturní | 10 908,16 |
| MC140006345 | Stolek venkovní stoh., hln. konstrukce 1 x 1 m - bílý | 1, NP | venkovní nábytek | | P14 kulturní | 10 908,16 |
| MC140006346 | Stolek venkovní stoh., hln. konstrukce 1 x 1 m - bílý | 1, NP | venkovní nábytek | | P14 kulturní | 10 908,16 |
| MC140006347 | Stolek venkovní stoh., hln. konstrukce 1 x 1 m - bílý | 1, NP | venkovní nábytek | | P14 kulturní | 10 908,16 |
| MC140006348 | Stolek venkovní stoh., hln. konstrukce 1 x 1 m - bílý | 1, NP | venkovní nábytek | | P14 kulturní | 10 908,16 |
| MC140006349 | Topení plynové venkovní - hřb | 1, NP | venkovní nábytek | | P14 kulturní | 6 697,88 |
| MC140006350 | Topení plynové venkovní - hřb | 1, NP | venkovní nábytek | | P14 kulturní | 6 697,88 |
| MC140006351 | Topení plynové venkovní - hřb | 1, NP | venkovní nábytek | | P14 kulturní | 6 697,88 |
| MC140006352 | Topení plynové venkovní - hřb | 1, NP | venkovní nábytek | | P14 kulturní | 6 697,88 |
| MC140006353 | Topení plynové venkovní - hřb | 1, NP | venkovní nábytek | | P14 kulturní | 6 697,88 |
| MC140006354 | Topení plynové venkovní - hřb | 1, NP | venkovní nábytek | | P14 kulturní | 6 697,88 |
| MC140006355 | Pult knihovnický | 2, NP | knihovna | 1,6 | MK | 42 101,51 |
| MC140006356 | Regálová stěna | 2, NP | knihovna | 1,6 | MK | 206 298,59 |
| MC140006357 | Regálová stěna obousměrná | 2, NP | knihovna | 1,6 | MK | 97 024,08 |
| MC140006358 | Regálová stěna obousměrná | 2, NP | knihovna | 1,6 | MK | 184 048,16 |
| MC140006359 | Regálová stěna obousměrná | 2, NP | knihovna | 1,6 | MK | 184 048,16 |
| MC140006360 | Regál trojúhelníkový | 2, NP | knihovna | 2,8 | MK | 52 628,55 |
| MC140006361 | Regál trojúhelníkový | 2, NP | knihovna | 2,8 | MK | 52 628,55 |
| MC140006362 | Regál trojúhelníkový | 2, NP | knihovna | 2,8 | MK | 52 628,55 |
| MC140006363 | Regál trojúhelníkový | 2, NP | knihovna | 1,6 | MK | 37 317,88 |
| MC140006364 | Regál trojúhelníkový | 2, NP | knihovna | 1,6 | MK | 37 317,88 |
| MC140006365 | Pracovní stůl pro PC čtyřlístný | 2, NP | knihovna | 1,6 | MK | 36 532,89 |
| MC140006366 | Pracovní stůl pro PC - zvýšený barový dvoulístný | 2, NP | knihovna | 1,6 | MK | 24 078,59 |
| MC140006367 | Pracovní stůl pro PC - trojlístný | 2, NP | knihovna | 1,6 | MK | 35 020,61 |
| MC140006368 | Pracovní stůl pro PC - jednodlístný | 2, NP | knihovna | 2,8 | MK | 17 989,15 |
| MC140006369 | Hrabátko nižší | 2, NP | knihovna | 2,8 | MK | 8 956,40 |
| MC140006370 | Hrabátko nižší | 2, NP | knihovna | 2,8 | MK | 8 956,40 |
| MC140006371 | Hrabátko nižší | 2, NP | knihovna | 2,8 | MK | 8 956,40 |
| MC140006372 | Hrabátko vyšší | 2, NP | knihovna | 2,8 | MK | 20 668,30 |
| MC140006373 | Hrabátko vyšší | 2, NP | knihovna | 2,8 | MK | 20 668,30 |
| MC140006374 | Hrabátko vyšší | 2, NP | knihovna | 2,8 | MK | 20 668,30 |
| MC140006375 | Hrabátko vyšší | 2, NP | knihovna | 2,8 | MK | 20 668,30 |
| MC140006376 | Hrabátko vyšší | 2, NP | knihovna | 2,8 | MK | 20 668,30 |
| MC140006377 | Hrabátko vyšší | 2, NP | knihovna | 2,8 | MK | 20 668,30 |
| MC140006378 | Hrabátko vyšší | 2, NP | knihovna | 2,8 | MK | 20 668,30 |
| MC140006379 | Hrabátko vyšší | 2, NP | knihovna | 2,8 | MK | 20 668,30 |
| MC140006380 | Pojízdná plošina | 2, NP | knihovna | 2,8 | MK | 11 004,61 |
| MC140006381 | Pojízdná plošina | 2, NP | knihovna | 2,8 | MK | 11 004,61 |
| MC140006382 | Pojízdná plošina | 2, NP | knihovna | 2,8 | MK | 11 004,61 |
| MC140006383 | Pojízdná plošina | 2, NP | knihovna | 2,8 | MK | 11 004,61 |
| MC140006385 | Kuchyňská linka (neraz dřev. mlár, trouba, lednice, prac. deska) | 2, NP | knihovna | 2,7 | MK | 77 505,34 |
| MC140006386 | Skříň trojúhelníková (regál a šatní) | 2, NP | knihovna | 2,7 | MK | 104 851,22 |
| MC140006387 | Skříň trojúhelníková (regál a šatní) | 2, NP | knihovna | 2,7 | MK | 104 851,22 |
| MC140006388 | Židle - plastová bílá | 2, NP | knihovna | 1,6 | MK | 2 510,36 |
| MC140006389 | Židle - plastová bílá | 2, NP | knihovna | 1,6 | MK | 2 510,36 |
| MC140006390 | Židle - plastová bílá | 2, NP | knihovna | 1,6 | MK | 2 510,36 |
| MC140006391 | Židle - plastová bílá | 2, NP | knihovna | 1,6 | MK | 2 510,36 |
| MC140006392 | Židle - plastová bílá | 2, NP | knihovna | 1,6 | MK | 2 510,36 |
| MC140006393 | Židle - plastová bílá | 2, NP | knihovna | 1,6 | MK | 2 510,36 |
| MC140006394 | Židle - plastová bílá | 2, NP | knihovna | 1,6 | MK | 2 510,36 |
| MC140006395 | Židle - plastová bílá | 2, NP | knihovna | 2,8 | MK | 2 510,36 |
| MC140006396 | Židle - plastová bílá | 2, NP | knihovna | 2,8 | MK | 2 510,36 |
| MC140006397 | Židle - plastová bílá | 2, NP | knihovna | 2,8 | MK | 2 510,36 |
| MC140006398 | Židle - plastová bílá | 2, NP | knihovna | 2,8 | MK | 2 510,36 |
| MC140006399 | Židle - plastová bílá | 2, NP | knihovna | 2,8 | MK | 2 510,36 |
| MC140006400 | Židle - plastová bílá | 2, NP | knihovna | 2,8 | MK | 2 510,36 |
| MC140006401 | Židle - plastová bílá | 2, NP | knihovna | 2,8 | MK | 2 510,36 |
| MC140006402 | Židle barová - žlutá | 2, NP | knihovna | 1,6 | MK | 2 736,75 |

| | | | | | | |
|-------------|---|-------|---------------------|------|--------------|------------|
| MC140006403 | Židle barová - žlutá | 2.NP | knihovna | 1.6 | MK | 2 736,75 |
| MC140006404 | Věšák mobilní - nerez | 2.NP | knihovna | 1.6 | MK | 2 870,71 |
| MC140006405 | Sedák malý prům. 60 cm - zelený | 2.NP | knihovna | 1.6 | MK | 3 062,27 |
| MC140006406 | Sedák malý prům. 60 cm - zelený | 2.NP | knihovna | 1.6 | MK | 3 062,27 |
| MC140006407 | Sedák malý prům. 60 cm - zelený | 2.NP | knihovna | 1.6 | MK | 3 062,27 |
| MC140006408 | Sedák malý prům. 60 cm - zelený | 2.NP | knihovna | 1.6 | MK | 3 062,27 |
| MC140006409 | Sedák malý prům. 60 cm - zelený | 2.NP | knihovna | 1.6 | MK | 3 062,27 |
| MC140006410 | Sedák malý prům. 60 cm - zelený | 2.NP | knihovna | 2.8 | MK | 3 062,27 |
| MC140006411 | Sedák malý prům. 60 cm - šedý | 2.NP | knihovna | 2.8 | MK | 3 062,27 |
| MC140006412 | Sedák malý prům. 60 cm - šedý | 2.NP | knihovna | 2.8 | MK | 3 062,27 |
| MC140006413 | Sedák malý prům. 60 cm - šedý | 2.NP | knihovna | 2.8 | MK | 3 062,27 |
| MC140006414 | Sedák malý prům. 60 cm - šedý | 2.NP | knihovna | 2.8 | MK | 3 062,27 |
| MC140006415 | Sedák malý prům. 60 cm - šedý | 2.NP | knihovna | 2.8 | MK | 3 062,27 |
| MC140006416 | Sedák malý prům. 60 cm - šedý | 2.NP | knihovna | 2.8 | MK | 3 062,27 |
| MC140006417 | Sedák střední prům. 90 cm | 2.NP | knihovna | 2.8 | MK | 4 593,40 |
| MC140006418 | Sedák střední prům. 90 cm | 2.NP | knihovna | 2.8 | MK | 4 593,40 |
| MC140006419 | Sedák střední prům. 90 cm | 2.NP | knihovna | 2.8 | MK | 4 593,40 |
| MC140006420 | Sedák střední prům. 90 cm | 2.NP | knihovna | 2.8 | MK | 4 593,40 |
| MC140006421 | Sedák střední prům. 90 cm | 2.NP | knihovna | 1.6 | MK | 4 593,40 |
| MC140006422 | Stůl konferenční prům. 75 cm | 2.NP | knihovna | 1.6 | MK | 10 526,38 |
| MC140006423 | Stůl konferenční prům. 75 cm | 2.NP | knihovna | 2.8 | MK | 10 526,38 |
| MC140006424 | Stůl konferenční prům. 75 cm | 2.NP | knihovna | 2.8 | MK | 10 526,38 |
| MC140006425 | Stůl na hry | 2.NP | knihovna | 2.8 | MK | 8 612,13 |
| MC140006426 | Křeslo - zelené | 2.NP | knihovna | 2.8 | MK | 7 177,44 |
| MC140006427 | Křeslo - zelené | 2.NP | knihovna | 2.8 | MK | 7 177,44 |
| MC140006428 | Křeslo - zelené | 2.NP | knihovna | 2.8 | MK | 7 177,44 |
| MC140006429 | Křeslo - zelené | 2.NP | knihovna | 2.8 | MK | 7 177,44 |
| MC140006430 | Křeslo - zelené | 2.NP | knihovna | 1.6 | MK | 7 177,44 |
| MC140006431 | Křeslo - zelené | 2.NP | knihovna | 1.6 | MK | 7 177,44 |
| MC140006432 | Pohovka | 2.NP | knihovna | 2.8 | MK | 12 630,85 |
| MC140006433 | Stůl pracovní | 2.NP | kancelář knihovny | 2.7 | MK | 4 018,73 |
| MC140006434 | Stůl pracovní | 2.NP | kancelář knihovny | 2.7 | MK | 4 018,73 |
| MC140006435 | Věšák | 2.NP | kancelář knihovny | 2.7 | MK | 3 703,93 |
| MC140006436 | Kontejner | 2.NP | kancelář knihovny | 2.7 | MK | 6 124,54 |
| MC140006437 | Kontejner | 2.NP | kancelář knihovny | 2.7 | MK | 6 124,54 |
| MC140006438 | Bíliobox | 2.NP | prozatím kavárna | 1.2 | MK | 172 231,85 |
| MC140006439 | Skříň regálová | 2.NP | karcelář KC | 2.5 | P14 kulturní | 37 126,32 |
| MC140006440 | Kuchyňská linka (neraz, dřez, minibar, mikrovln. trouba) | 2.NP | kancelář KC | 2.4 | P14 kulturní | 58 324,42 |
| MC140006441 | Stůl pracovní | 2.NP | kancelář KC | 2.5 | P14 kulturní | 4 018,73 |
| MC140006442 | Stůl pracovní | 2.NP | kancelář KC | 2.5 | P14 kulturní | 4 018,73 |
| MC140006443 | Stůl pracovní | 2.NP | kancelář KC | 2.5 | P14 kulturní | 4 018,73 |
| MC140006444 | Skříň regálová ke stolu s posuv. dveřmi | 2.NP | kancelář KC | 2.5 | P14 kulturní | 4 401,84 |
| MC140006445 | Skříň regálová ke stolu s posuv. dveřmi | 2.NP | kancelář KC | 2.5 | P14 kulturní | 4 401,84 |
| MC140006446 | Skříň regálová ke stolu s posuv. dveřmi | 2.NP | kancelář KC | 2.5 | P14 kulturní | 4 401,84 |
| MC140006447 | Skříň regálová ke stolu s posuv. dveřmi | 2.NP | kancelář KC | 2.5 | P14 kulturní | 4 401,84 |
| MC140006448 | Věšák mobilní | 2.NP | kancelář KC | 2.5 | P14 kulturní | 3 703,93 |
| MC140006449 | Skříň regálová | 2.NP | kubovna KC | 2.2 | P14 kulturní | 26 026,60 |
| MC140006450 | Skříň regálová | 2.NP | kubovna KC | 2.3 | P14 kulturní | 26 026,60 |
| MC140006451 | Stůl skládací (deska, koza) | 2.NP | kubovna KC | 2.2 | P14 kulturní | 19 137,16 |
| MC140006452 | Stůl skládací (deska, koza) | 2.NP | kubovna KC | 2.2 | P14 kulturní | 19 137,16 |
| MC140006453 | Stůl skládací (deska, koza) | 2.NP | kubovna KC | 2.3 | P14 kulturní | 19 137,16 |
| MC140006454 | Stůl skládací (deska, koza) | 2.NP | kubovna KC | 2.3 | P14 kulturní | 19 137,16 |
| MC140006455 | Stůl skládací (deska, koza) | 2.NP | kubovna KC | 2.3 | P14 kulturní | 19 137,16 |
| MC140006456 | Pohovka - šedé | 2.NP | předsalí kuboven KC | 2.1 | P14 kulturní | 12 630,85 |
| MC140006457 | Křeslo - zelené | 2.NP | předsalí kuboven KC | 2.1 | P14 kulturní | 7 177,44 |
| MC140006458 | Křeslo - zelené | 2.NP | předsalí kuboven KC | 2.1 | P14 kulturní | 7 177,44 |
| MC140006459 | Stůl konferenční prům. 75 cm | 2.NP | předsalí kuboven KC | 2.1 | P14 kulturní | 10 526,38 |
| MC140006460 | Stůl pracovní | 2.NP | kancelář KC | 2.5 | P14 kulturní | 4 018,73 |
| MC140006460 | Přístroj stativový ruční mechanické skládací, rozměr 120" | sál | sál | 0.2 | P14 kulturní | 11 132,00 |
| MC140006481 | Notebook HP 250 G7 | sál | sál | 0.2 | P14 kulturní | 18 755,00 |
| MC140006482 | Přístroj nástěnný, el. stahovatelné, rozměr 135" | sál | sál | 0.2 | P14 kulturní | 15 488,00 |
| MC140006534 | Police regálová systémová pro div. techniku | sál | sklad rekvizit | 0.14 | P14 kulturní | 16 419,20 |
| MC140006535 | Police regálová systémová | 1. PP | malé zázemí kavárny | 1.4 | P14 kulturní | 5 864,38 |
| MC140006536 | Koberec kruhový prům cca 2m | 1. NP | kavárna | 1.2 | P14 kulturní | 7 428,31 |
| MC140006537 | Koberec kruhový prům cca 2m | 1. NP | kavárna | 1.2 | P14 kulturní | 7 428,31 |
| MC140006538 | Slunečník na terasu - bílý vč. stojanu | 1. NP | venkovní nábytek | | P14 kulturní | 25 411,41 |
| MC140006539 | Slunečník na terasu - bílý vč. stojanu | 1. NP | venkovní nábytek | | P14 kulturní | 25 411,41 |
| MC140006540 | Slunečník na terasu - bílý vč. stojanu | 1. NP | venkovní nábytek | | P14 kulturní | 25 411,41 |
| MC140006541 | Slunečník na terasu - bílý vč. stojanu | 1. NP | venkovní nábytek | | P14 kulturní | 25 411,41 |
| MC140006542 | Slunečník na terasu - bílý vč. stojanu | 1. NP | venkovní nábytek | | P14 kulturní | 25 411,41 |
| MC140006543 | Slunečník na terasu - bílý vč. stojanu | 1. NP | venkovní nábytek | | P14 kulturní | 25 411,41 |
| MC140006544 | Lehátko s dřevěnou konstrukcí, látkový potah | 1. NP | venkovní nábytek | | P14 kulturní | 1 955,25 |
| MC140006545 | Lehátko s dřevěnou konstrukcí, látkový potah | 1. NP | venkovní nábytek | | P14 kulturní | 1 955,25 |
| MC140006546 | Lehátko s dřevěnou konstrukcí, látkový potah | 1. NP | venkovní nábytek | | P14 kulturní | 1 955,25 |
| MC140006547 | Lehátko s dřevěnou konstrukcí, látkový potah | 1. NP | venkovní nábytek | | P14 kulturní | 1 955,25 |
| MC140006548 | Lehátko s dřevěnou konstrukcí, látkový potah | 1. NP | venkovní nábytek | | P14 kulturní | 1 955,25 |
| MC140006549 | Lehátko s dřevěnou konstrukcí, látkový potah | 1. NP | venkovní nábytek | | P14 kulturní | 1 955,25 |
| MC140006550 | Lehátko s dřevěnou konstrukcí, látkový potah | 1. NP | venkovní nábytek | | P14 kulturní | 1 955,25 |
| MC140006551 | Lehátko s dřevěnou konstrukcí, látkový potah | 1. NP | venkovní nábytek | | P14 kulturní | 1 955,25 |
| MC140006552 | Lehátko s dřevěnou konstrukcí, látkový potah | 1. NP | venkovní nábytek | | P14 kulturní | 1 955,25 |
| MC140006553 | Lehátko s dřevěnou konstrukcí, látkový potah | 1. NP | venkovní nábytek | | P14 kulturní | 1 955,25 |
| MC140006554 | Skříňka uzamykatelná - stěna pro instalaci TV | 2.NP | knihovna | 2.8 | MK | 17 513,79 |
| MC140006555 | Hodiny Naoko BALVI - kovová, prům. 60cm | 1. NP | knihovna | 1.6 | MK | 4 687,44 |
| MC140006556 | Koberec kruhový prům. cca 2m | 1. NP | knihovna | 1.6 | MK | 7 428,31 |
| MC140006557 | Koberec kruhový prům. cca 2m | 1. NP | knihovna | 1.6 | MK | 7 428,31 |
| MC140006558 | Koberec kruhový prům. cca 2m | 1. NP | knihovna | 1.6 | MK | 7 428,31 |

| | | | | | | |
|--------------|--|-------|----------------------|-----|--------------|------------|
| MC1400006559 | Koberec kruhový prům. cca 2m | 2.NP | knihovna | 2,6 | MK | 7 428,31 |
| MC1400006560 | Koberec kruhový prům. cca 2m | 2.NP | knihovna | 2,6 | MK | 7 428,31 |
| MC1400006561 | Koberec kruhový prům. cca 2m | 2.NP | knihovna | 2,6 | MK | 7 428,31 |
| MC1400006562 | Tabule magnetická skleněná | 2.NP | předsálí kluboven KC | 2,1 | P14 kulturní | 12 314,38 |
| MC1400006563 | Koberec kruhový prům. cca 2m | 2.NP | předsálí kluboven KC | 2,1 | P14 kulturní | 7 428,31 |
| MC1400006564 | Čelní krycí deska stolu | 1. NP | knihovna | 1,6 | MK | 5 682,40 |
| MC1400006565 | Čelní krycí deska stolu | 2.NP | knihovna | 2,8 | MK | 3 687,47 |
| MC1400006566 | Skleněná deska - krytí prostoru vedle rolety | 1. NP | knihovna | 1,6 | P14 kulturní | 14 227,22 |
| MC1400006567 | Barový pult s vybavením | 1. NP | kavárna | 1,2 | P14 kulturní | 433 716,67 |

celkem

5 599 638,17

| | | | | | |
|--------------|--|-------|---------------------|-----|-----------|
| MC1400005913 | Židle ENJOY 460 - mobil. stoh. | 1. PP | sál | 0,2 | 1 927,52 |
| MC1400005914 | Židle ENJOY 460 - mobil. stoh. | 1. PP | sál | 0,2 | 1 927,52 |
| MC1400005915 | Židle ENJOY 460 - mobil. stoh. | 1. PP | sál | 0,2 | 1 927,52 |
| MC1400005916 | Židle ENJOY 460 - mobil. stoh. | 1. PP | sál | 0,2 | 1 927,52 |
| MC1400005917 | Židle ENJOY 460 - mobil. stoh. | 1. PP | sál | 0,2 | 1 927,52 |
| MC1400005918 | Židle ENJOY 460 - mobil. stoh. | 1. PP | sál | 0,2 | 1 927,52 |
| MC1400005919 | Židle ENJOY 460 - mobil. stoh. | 1. PP | sál | 0,2 | 1 927,52 |
| MC1400005920 | Židle ENJOY 460 - mobil. stoh. | 1. PP | sál | 0,2 | 1 927,52 |
| MC1400005921 | Židle ENJOY 460 - mobil. stoh. | 1. PP | sál | 0,2 | 1 927,52 |
| MC1400005922 | Židle ENJOY 460 - mobil. stoh. | 1. PP | sál | 0,2 | 1 927,52 |
| MC1400005923 | Židle ENJOY 460 - mobil. stoh. | 1. PP | sál | 0,2 | 1 927,52 |
| MC1400005924 | Židle ENJOY 460 - mobil. stoh. | 1. PP | sál | 0,2 | 1 927,52 |
| MC1400005925 | Židle ENJOY 460 - mobil. stoh. | 1. PP | sál | 0,2 | 1 927,52 |
| MC1400005926 | Židle ENJOY 460 - mobil. stoh. | 1. PP | sál | 0,2 | 1 927,52 |
| MC1400005927 | Židle ENJOY 460 - mobil. stoh. | 1. PP | sál | 0,2 | 1 927,52 |
| MC1400005928 | Židle ENJOY 460 - mobil. stoh. | 1. PP | sál | 0,2 | 1 927,52 |
| MC1400005929 | Židle ENJOY 460 - mobil. stoh. | 1. PP | sál | 0,2 | 1 927,52 |
| MC1400005930 | Židle ENJOY 460 - mobil. stoh. | 1. PP | sál | 0,2 | 1 927,52 |
| MC1400005931 | Židle ENJOY 460 - mobil. stoh. | 1. PP | sál | 0,2 | 1 927,52 |
| MC1400005932 | Židle ENJOY 460 - mobil. stoh. | 1. PP | sál | 0,2 | 1 927,52 |
| MC1400005933 | Židle ENJOY 460 - mobil. stoh. | 1. PP | sál | 0,2 | 1 927,52 |
| MC1400005934 | Židle ENJOY 460 - mobil. stoh. | 1. PP | sál | 0,2 | 1 927,52 |
| MC1400005935 | Židle ENJOY 460 - mobil. stoh. | 1. PP | sál | 0,2 | 1 927,52 |
| MC1400005936 | Židle ENJOY 460 - mobil. stoh. | 1. PP | sál | 0,2 | 1 927,52 |
| MC1400005937 | Židle ENJOY 460 - mobil. stoh. | 1. PP | sál | 0,2 | 1 927,52 |
| MC1400005938 | Židle ENJOY 460 - mobil. stoh. | 1. PP | sál | 0,2 | 1 927,52 |
| MC1400005939 | Židle ENJOY 460 - mobil. stoh. | 1. PP | sál | 0,2 | 1 927,52 |
| MC1400005940 | Vozík stohovatelný | 1. PP | sál | 0,2 | 11 457,37 |
| MC1400005941 | Vozík stohovatelný | 1. PP | sál | 0,2 | 11 457,37 |
| MC1400005942 | Vozík stohovatelný | 1. PP | sál | 0,2 | 11 457,37 |
| MC1400005943 | Putl - 2 ks (rozděleno) | 1. PP | šatna návěševní | 0,4 | 19 672,95 |
| MC1400005944 | skříň šatní vestavěná | 1. PP | šatna návěševní | 0,4 | 34 207,28 |
| MC1400005945 | skříň vestavěná | 1. PP | zázemí účinkujících | 0,6 | 22 183,11 |
| MC1400005946 | Stůl | 1. PP | zázemí účinkujících | 0,6 | 8 114,46 |
| MC1400005947 | Zrcadlo s bočním osvětlením | 1. PP | zázemí účinkujících | 0,6 | 13 682,87 |
| MC1400005948 | SKH šatní a regálová | 1. PP | úklid | 0,9 | 18 328,07 |
| MC1400005949 | Magnetická tabule skleněná | 1. NP | kavárna | 1,2 | 38 957,47 |
| MC1400005950 | Židle ocelová venkovní - stohovatelná | 1. NP | kavárna | 1,2 | 1 927,52 |
| MC1400005951 | Židle ocelová venkovní - stohovatelná | 1. NP | kavárna | 1,2 | 1 927,52 |
| MC1400005952 | Židle ocelová venkovní - stohovatelná | 1. NP | kavárna | 1,2 | 1 927,52 |
| MC1400005953 | Židle ocelová venkovní - stohovatelná | 1. NP | kavárna | 1,2 | 1 927,52 |
| MC1400005954 | Židle ocelová venkovní - stohovatelná | 1. NP | kavárna | 1,2 | 1 927,52 |
| MC1400005955 | Židle ocelová venkovní - stohovatelná | 1. NP | kavárna | 1,2 | 1 927,52 |
| MC1400005956 | Židle ocelová venkovní - stohovatelná | 1. NP | kavárna | 1,2 | 1 927,52 |
| MC1400005957 | Židle ocelová venkovní - stohovatelná | 1. NP | kavárna | 1,2 | 1 927,52 |
| MC1400005958 | Židle ocelová venkovní - stohovatelná | 1. NP | kavárna | 1,2 | 1 927,52 |
| MC1400005959 | Židle ocelová venkovní - stohovatelná | 1. NP | kavárna | 1,2 | 1 927,52 |
| MC1400005960 | Židle ocelová venkovní - stohovatelná | 1. NP | kavárna | 1,2 | 1 927,52 |
| MC1400005961 | Židle ocelová venkovní - stohovatelná | 1. NP | kavárna | 1,2 | 1 927,52 |
| MC1400005962 | Židle ocelová venkovní - stohovatelná | 1. NP | kavárna | 1,2 | 1 927,52 |
| MC1400005963 | Židle ocelová venkovní - stohovatelná | 1. NP | kavárna | 1,2 | 1 927,52 |
| MC1400005964 | Židle ocelová venkovní - stohovatelná | 1. NP | kavárna | 1,2 | 1 927,52 |
| MC1400005965 | Židle ocelová venkovní - stohovatelná | 1. NP | kavárna | 1,2 | 1 927,52 |
| MC1400005966 | Židle ocelová venkovní - stohovatelná | 1. NP | kavárna | 1,2 | 1 927,52 |
| MC1400005967 | Židle ocelová venkovní - stohovatelná | 1. NP | kavárna | 1,2 | 1 927,52 |
| MC1400005968 | Vozík stohovatelný | 1. NP | kavárna | 1,2 | 11 457,37 |
| MC1400005976 | Kancelářské křeslo | 2. NP | kancelář KC | 2,5 | 7 491,92 |
| MC1400005977 | Kancelářské křeslo | 2. NP | kancelář KC | 2,5 | 7 491,92 |
| MC1400005978 | Židle ENJOY 460 - mobilní stohovatelná | 2. NP | klubovna KC | 2,2 | 1 927,52 |
| MC1400005979 | Židle ENJOY 460 - mobilní stohovatelná | 2. NP | klubovna KC | 2,2 | 1 927,52 |
| MC1400005980 | Židle ENJOY 460 - mobilní stohovatelná | 2. NP | klubovna KC | 2,2 | 1 927,52 |
| MC1400005981 | Židle ENJOY 460 - mobilní stohovatelná | 2. NP | klubovna KC | 2,2 | 1 927,52 |
| MC1400005982 | Židle ENJOY 460 - mobilní stohovatelná | 2. NP | klubovna KC | 2,2 | 1 927,52 |
| MC1400005983 | Židle ENJOY 460 - mobilní stohovatelná | 2. NP | klubovna KC | 2,2 | 1 927,52 |
| MC1400005984 | Židle ENJOY 460 - mobilní stohovatelná | 2. NP | klubovna KC | 2,2 | 1 927,52 |
| MC1400005985 | Židle ENJOY 460 - mobilní stohovatelná | 2. NP | klubovna KC | 2,2 | 1 927,52 |
| MC1400005986 | Židle ENJOY 460 - mobilní stohovatelná | 2. NP | klubovna KC | 2,2 | 1 927,52 |
| MC1400005987 | Židle ENJOY 460 - mobilní stohovatelná | 2. NP | klubovna KC | 2,2 | 1 927,52 |
| MC1400005988 | Židle ENJOY 460 - mobilní stohovatelná | 2. NP | klubovna KC | 2,2 | 1 927,52 |
| MC1400005989 | Židle ENJOY 460 - mobilní stohovatelná | 2. NP | klubovna KC | 2,2 | 1 927,52 |
| MC1400005990 | Židle ENJOY 460 - mobilní stohovatelná | 2. NP | klubovna KC | 2,2 | 1 927,52 |
| MC1400005991 | Židle ENJOY 460 - mobilní stohovatelná | 2. NP | klubovna KC | 2,2 | 1 927,52 |
| MC1400005992 | Židle ENJOY 460 - mobilní stohovatelná | 2. NP | klubovna KC | 2,2 | 1 927,52 |
| MC1400005993 | Židle ENJOY 460 - mobilní stohovatelná | 2. NP | klubovna KC | 2,2 | 1 927,52 |
| MC1400005994 | Židle ENJOY 460 - mobilní stohovatelná | 2. NP | klubovna KC | 2,2 | 1 927,52 |
| MC1400005995 | Židle ENJOY 460 - mobilní stohovatelná | 2. NP | klubovna KC | 2,2 | 1 927,52 |
| MC1400005996 | Židle ENJOY 460 - mobilní stohovatelná | 2. NP | klubovna KC | 2,3 | 1 927,52 |
| MC1400005997 | Židle ENJOY 460 - mobilní stohovatelná | 2. NP | klubovna KC | 2,3 | 1 927,52 |
| MC1400005998 | Židle ENJOY 460 - mobilní stohovatelná | 2. NP | klubovna KC | 2,3 | 1 927,52 |
| MC1400005999 | Židle ENJOY 460 - mobilní stohovatelná | 2. NP | klubovna KC | 2,3 | 1 927,52 |

| | | | | | |
|-------------|--|------|---------------------|-----|------------|
| MC140006090 | Zidle ENJOY 460 - mobilní stohovatelná | 2.NP | klubovna KC | 2.3 | 1 927,52 |
| MC140006091 | Zidle ENJOY 460 - mobilní stohovatelná | 2.NP | klubovna KC | 2.3 | 1 927,52 |
| MC140006092 | Zidle ENJOY 460 - mobilní stohovatelná | 2.NP | klubovna KC | 2.3 | 1 927,52 |
| MC140006093 | Zidle ENJOY 460 - mobilní stohovatelná | 2.NP | klubovna KC | 2.3 | 1 927,52 |
| MC140006094 | Zidle ENJOY 460 - mobilní stohovatelná | 2.NP | klubovna KC | 2.3 | 1 927,52 |
| MC140006095 | Zidle ENJOY 460 - mobilní stohovatelná | 2.NP | klubovna KC | 2.3 | 1 927,52 |
| MC140006096 | Zidle ENJOY 460 - mobilní stohovatelná | 2.NP | klubovna KC | 2.3 | 1 927,52 |
| MC140006097 | Zidle ENJOY 460 - mobilní stohovatelná | 2.NP | klubovna KC | 2.3 | 1 927,52 |
| MC140006098 | Kancelářské křeslo | 2.NP | kancelář KC | 2.5 | 7 491,92 |
| MC140006099 | Kancelářské křeslo | 2.NP | kancelář KC | 2.5 | 7 491,92 |
| MC140006118 | Pódium sálu | sál | sál | 0.2 | 233 608,32 |
| MC140006119 | Textilní sukýnka - samet | sál | sál | 0.2 | 17 487,53 |
| MC140006120 | Pódium mobilní | sál | sál | 0.2 | 233 608,32 |
| MC140006121 | Technická režie | sál | sál | 0.2 | 64 964,16 |
| MC140006122 | Světlořet konvenční PC 1000W vč. klapek + hák závěsný | sál | sál | 0.2 | 5 251,49 |
| MC140006123 | Světlořet konvenční PC 1000W vč. klapek + hák závěsný | sál | sál | 0.2 | 5 251,49 |
| MC140006124 | Světlořet konvenční PC 1000W vč. klapek + hák závěsný | sál | sál | 0.2 | 5 251,49 |
| MC140006125 | Světlořet konvenční PC 1000W vč. klapek + hák závěsný | sál | sál | 0.2 | 5 251,49 |
| MC140006126 | Světlořet konvenční PC 500W vč. klapek + hák závěsný | sál | sál | 0.2 | 4 409,16 |
| MC140006127 | Světlořet konvenční PC 500W vč. klapek + hák závěsný | sál | sál | 0.2 | 4 409,16 |
| MC140006128 | Světlořet konvenční PC 500W vč. klapek + hák závěsný | sál | sál | 0.2 | 4 409,16 |
| MC140006129 | Světlořet LED + hák závěsný | sál | sál | 0.2 | 7 306,31 |
| MC140006130 | Světlořet LED + hák závěsný | sál | sál | 0.2 | 7 306,31 |
| MC140006131 | Světlořet LED + hák závěsný | sál | sál | 0.2 | 7 306,31 |
| MC140006132 | Světlořet LED + hák závěsný | sál | sál | 0.2 | 7 306,31 |
| MC140006134 | Stmívač - dimmery + rack 4U | sál | šatna návštěvníci | 0.4 | 37 307,17 |
| MC140006135 | Box koncový Ultraite ULPB8 | sál | sál | 0.2 | 3 817,96 |
| MC140006136 | Box koncový Ultraite ULPB8 | sál | sál | 0.2 | 3 817,96 |
| MC140006137 | Box průchozí Ultraite ULPB8 | sál | sál | 0.2 | 4 861,72 |
| MC140006138 | Box průchozí Ultraite ULPB8 | sál | sál | 0.2 | 4 861,72 |
| MC140006139 | Stativ Stairville BLS-315 | sál | sál | 0.2 | 1 831,15 |
| MC140006140 | Stativ Stairville BLS-315 | sál | sál | 0.2 | 1 831,15 |
| MC140006141 | Audiopřehrávač s USB Denon DN 501C + rack 4U Thon | sál | sál | 0.2 | 22 520,59 |
| MC140006142 | Aktivní repro HK Audio LINER 3 112 XA | sál | sál | 0.2 | 25 973,63 |
| MC140006143 | Aktivní repro HK Audio LINER 3 112 XA | sál | sál | 0.2 | 25 973,63 |
| MC140006144 | Aktivní repro HK Audio LINER 3 112 XA | sál | sál | 0.2 | 25 973,63 |
| MC140006145 | Aktivní repro HK Audio LINER 3 112 XA | sál | sál | 0.2 | 25 973,63 |
| MC140006146 | Subbass HK Audio LINER SUB 1800 A | sál | sál | 0.2 | 35 563,65 |
| MC140006147 | Mikrofon vocal Shure SM58 LC | sál | sál | 0.2 | 3 891,20 |
| MC140006148 | Mikrofon vocal Shure SM58 LC | sál | sál | 0.2 | 3 891,20 |
| MC140006149 | Mikrofon nástrojový Shure SM57 LC bundle | sál | sál | 0.2 | 3 891,20 |
| MC140006150 | Mikrofon nástrojový Shure SM57 LC bundle | sál | sál | 0.2 | 3 891,20 |
| MC140006151 | Zesilovač indukční smyčky (pro nedostupné) + rack | sál | sál | 0.2 | 8 212,74 |
| MC140006152 | Projektor - 4500-5000 ANSI vč. kabelů | sál | sál | 0.2 | 39 461,40 |
| MC140006153 | Projektor - 4500-5000 ANSI vč. kabelů | sál | sál | 0.2 | 39 461,40 |
| MC140006155 | Mixpult Allen-Heath WZ4 a case put | sál | sál | 0.2 | 52 973,35 |
| MC140006156 | Ovládací pult ETC ColourSource 20 | sál | sál | 0.2 | 77 100,79 |
| MC140006270 | Divadelní závěs systémový 38,5 m x 3 m - černý | sál | sál | 0.2 | 346 519,94 |
| MC140006271 | Stůl stohovatelný - sklopná deska | sál | sál | 0.2 | 9 568,58 |
| MC140006272 | Stůl stohovatelný - sklopná deska | sál | sál | 0.2 | 9 568,58 |
| MC140006273 | Stůl stohovatelný - sklopná deska | sál | sál | 0.2 | 9 568,58 |
| MC140006274 | Stůl stohovatelný - sklopná deska | sál | sál | 0.2 | 9 568,58 |
| MC140006275 | Stůl stohovatelný - sklopná deska | sál | sál | 0.2 | 9 568,58 |
| MC140006276 | Stůl stohovatelný - sklopná deska | sál | sál | 0.2 | 9 568,58 |
| MC140006277 | Stůl stohovatelný - sklopná deska | sál | sál | 0.2 | 9 568,58 |
| MC140006278 | Stůl stohovatelný - sklopná deska | sál | sál | 0.2 | 9 568,58 |
| MC140006279 | Stůl stohovatelný - sklopná deska | sál | sál | 0.2 | 9 568,58 |
| MC140006280 | Stůl stohovatelný - sklopná deska | sál | sál | 0.2 | 9 568,58 |
| MC140006281 | Věšák kovový řadový mobilní 2,5 m - oboustranný | 1.PP | šatna návštěvníci | 0.4 | 13 205,53 |
| MC140006282 | Věšák kovový řadový mobilní 2,5 m - oboustranný | 1.PP | šatna návštěvníci | 0.4 | 13 205,53 |
| MC140006283 | Věšák kovový řadový mobilní 2,5 m - oboustranný | 1.PP | šatna návštěvníci | 0.4 | 13 205,53 |
| MC140006284 | Závěs divadelní systémový 4,1 m x 2,4 m - černý | 1.PP | šatna návštěvníci | 0.4 | 45 766,58 |
| MC140006285 | Kuchyňská linka (regály, nerez dřevo, stoján, baterie) | 1.PP | zázemí kavárny | 0.5 | 34 645,43 |
| MC140006286 | Lednice volně stojící | 1.PP | zázemí kavárny | 0.5 | 13 970,43 |
| MC140006287 | Mrazák volně stojící | 1.PP | zázemí kavárny | 0.5 | 18 859,88 |
| MC140006288 | Věšák mobilní | 1.PP | zázemí účinkujících | 0.6 | 3 703,93 |
| MC140006289 | Stolek konferenční prům. min. 75 cm | 1.PP | zázemí účinkujících | 0.6 | 10 526,38 |
| MC140006290 | Pohovka - zelená | 1.PP | zázemí účinkujících | 0.6 | 12 630,85 |
| MC140006291 | Křeslo - šedé | 1.PP | zázemí účinkujících | 0.6 | 7 177,44 |
| MC140006292 | Zidle plastová - bílá | 1.PP | zázemí účinkujících | 0.6 | 2 510,36 |
| MC140006293 | Zidle plastová - bílá | 1.PP | zázemí účinkujících | 0.6 | 2 510,36 |
| MC140006294 | Hrabátko pojízdné - dětské | 1.NP | kavárna | 1.2 | 8 956,40 |
| MC140006295 | Stůl barový prům. 60 cm - skleněná deska | 1.NP | kavárna | 1.2 | 6 602,77 |
| MC140006296 | Stůl barový prům. 60 cm - skleněná deska | 1.NP | kavárna | 1.2 | 6 602,77 |
| MC140006297 | Stůl barový prům. 60 cm - skleněná deska | 1.NP | kavárna | 1.2 | 6 602,77 |
| MC140006298 | Stůl barový prům. 60 cm - skleněná deska | 1.NP | kavárna | 1.2 | 6 602,77 |
| MC140006299 | Stůl kavárenský 1 x 1 m - dřevěná deska | 1.NP | kavárna | 1.2 | 3 445,39 |
| MC140006300 | Stůl kavárenský 1 x 1 m - dřevěná deska | 1.NP | kavárna | 1.2 | 3 445,39 |
| MC140006301 | Stůl kavárenský 1 x 1 m - dřevěná deska | 1.NP | kavárna | 1.2 | 3 445,39 |
| MC140006302 | Stůl kavárenský 1 x 1 m - dřevěná deska | 1.NP | kavárna | 1.2 | 3 445,39 |

| | | | | | |
|--------------|---|-------|----------------------|------|-----------|
| MC1400006303 | Stůl konferenční prům. 60 cm - skleněná deska | 1. NP | kavárna | 1.2 | 6 124,54 |
| MC1400006304 | Zidle barová - žlutá | 1. NP | kavárna | 1.2 | 2 736,75 |
| MC1400006305 | Zidle barová - žlutá | 1. NP | kavárna | 1.2 | 2 736,75 |
| MC1400006306 | Zidle barová - žlutá | 1. NP | kavárna | 1.2 | 2 736,75 |
| MC1400006307 | Zidle barová - žlutá | 1. NP | kavárna | 1.2 | 2 736,75 |
| MC1400006308 | Zidle barová - žlutá | 1. NP | kavárna | 1.2 | 2 736,75 |
| MC1400006309 | Zidle barová - žlutá | 1. NP | kavárna | 1.2 | 2 736,75 |
| MC1400006310 | Zidle barová - žlutá | 1. NP | kavárna | 1.2 | 2 736,75 |
| MC1400006311 | Zidle barová - žlutá | 1. NP | kavárna | 1.2 | 2 736,75 |
| MC1400006312 | Zidle barová - žlutá | 1. NP | kavárna | 1.2 | 2 736,75 |
| MC1400006313 | Zidle barová - žlutá | 1. NP | kavárna | 1.2 | 2 736,75 |
| MC1400006314 | Zidle barová - žlutá | 1. NP | kavárna | 1.2 | 2 736,75 |
| MC1400006315 | Zidle barová - žlutá | 1. NP | kavárna | 1.2 | 2 736,75 |
| MC1400006316 | Zidle barová - žlutá | 1. NP | kavárna | 1.2 | 2 736,75 |
| MC1400006317 | Zidle barová - žlutá | 1. NP | kavárna | 1.2 | 2 736,75 |
| MC1400006318 | Zidle barová - žlutá | 1. NP | kavárna | 1.2 | 2 736,75 |
| MC1400006319 | Zidle barová - žlutá | 1. NP | kavárna | 1.2 | 2 736,75 |
| MC1400006320 | Sedák malý prům. 60 cm - šedý | 1. NP | kavárna | 1.2 | 3 062,27 |
| MC1400006321 | Sedák malý prům. 60 cm - šedý | 1. NP | kavárna | 1.2 | 3 062,27 |
| MC1400006322 | Sedák malý prům. 60 cm - zelený | 1. NP | kavárna | 1.2 | 3 062,27 |
| MC1400006323 | Sedák malý prům. 60 cm - zelený | 1. NP | kavárna | 1.2 | 3 062,27 |
| MC1400006324 | Zidle kavárenská, nečalouněná, stoh. z buk. překližky - žlutá | 1. NP | kavárna | 1.2 | 2 297,37 |
| MC1400006325 | Zidle kavárenská, nečalouněná, stoh. z buk. překližky - žlutá | 1. NP | kavárna | 1.2 | 2 297,37 |
| MC1400006326 | Zidle kavárenská, nečalouněná, stoh. z buk. překližky - žlutá | 1. NP | kavárna | 1.2 | 2 297,37 |
| MC1400006327 | Zidle kavárenská, nečalouněná, stoh. z buk. překližky - žlutá | 1. NP | kavárna | 1.2 | 2 297,37 |
| MC1400006328 | Zidle kavárenská, nečalouněná, stoh. z buk. překližky - žlutá | 1. NP | kavárna | 1.2 | 2 297,37 |
| MC1400006329 | Zidle kavárenská, nečalouněná, stoh. z buk. překližky - žlutá | 1. NP | kavárna | 1.2 | 2 297,37 |
| MC1400006330 | Zidle kavárenská, nečalouněná, stoh. z buk. překližky - žlutá | 1. NP | kavárna | 1.2 | 2 297,37 |
| MC1400006331 | Zidle kavárenská, nečalouněná, stoh. z buk. překližky - žlutá | 1. NP | kavárna | 1.2 | 2 297,37 |
| MC1400006332 | Zidle kavárenská, nečalouněná, stoh. z buk. překližky - žlutá | 1. NP | kavárna | 1.2 | 2 297,37 |
| MC1400006333 | Zidle kavárenská, nečalouněná, stoh. z buk. překližky - žlutá | 1. NP | kavárna | 1.2 | 2 297,37 |
| MC1400006334 | Zidle kavárenská, nečalouněná, stoh. z buk. překližky - žlutá | 1. NP | kavárna | 1.2 | 2 297,37 |
| MC1400006335 | Zidle kavárenská, nečalouněná, stoh. z buk. překližky - žlutá | 1. NP | kavárna | 1.2 | 2 297,37 |
| MC1400006336 | Zidle kavárenská, nečalouněná, stoh. z buk. překližky - žlutá | 1. NP | kavárna | 1.2 | 2 297,37 |
| MC1400006337 | Zidle kavárenská, nečalouněná, stoh. z buk. překližky - žlutá | 1. NP | kavárna | 1.2 | 2 297,37 |
| MC1400006338 | Zidle kavárenská, nečalouněná, stoh. z buk. překližky - žlutá | 1. NP | kavárna | 1.2 | 2 297,37 |
| MC1400006339 | Zidle kavárenská, nečalouněná, stoh. z buk. překližky - žlutá | 1. NP | kavárna | 1.2 | 2 297,37 |
| MC1400006340 | Křeslo čalouněné - zelené | 1. NP | kavárna | 1.2 | 7 177,44 |
| MC1400006341 | Křeslo čalouněné - zelené | 1. NP | kavárna | 1.2 | 7 177,44 |
| MC1400006342 | Pohovka - šedá | 1. NP | kavárna | 1.2 | 12 630,85 |
| MC1400006343 | Stolek venkovní stoh., hlin. konstrukce 1 x 1 m - bílý | 1. NP | venkovní nábytek | 1.2 | 10 908,16 |
| MC1400006344 | Stolek venkovní stoh., hlin. konstrukce 1 x 1 m - bílý | 1. NP | venkovní nábytek | 1.2 | 10 908,16 |
| MC1400006345 | Stolek venkovní stoh., hlin. konstrukce 1 x 1 m - bílý | 1. NP | venkovní nábytek | 1.2 | 10 908,16 |
| MC1400006346 | Stolek venkovní stoh., hlin. konstrukce 1 x 1 m - bílý | 1. NP | venkovní nábytek | 1.2 | 10 908,16 |
| MC1400006347 | Stolek venkovní stoh., hlin. konstrukce 1 x 1 m - bílý | 1. NP | venkovní nábytek | 1.2 | 10 908,16 |
| MC1400006348 | Stolek venkovní stoh., hlin. konstrukce 1 x 1 m - bílý | 1. NP | venkovní nábytek | 1.2 | 10 908,16 |
| MC1400006349 | Topení plynové venkovní - hřib | 1. NP | venkovní nábytek | 1.2 | 6 697,88 |
| MC1400006350 | Topení plynové venkovní - hřib | 1. NP | venkovní nábytek | 1.2 | 6 697,88 |
| MC1400006351 | Topení plynové venkovní - hřib | 1. NP | venkovní nábytek | 1.2 | 6 697,88 |
| MC1400006352 | Topení plynové venkovní - hřib | 1. NP | venkovní nábytek | 1.2 | 6 697,88 |
| MC1400006353 | Topení plynové venkovní - hřib | 1. NP | venkovní nábytek | 1.2 | 6 697,88 |
| MC1400006354 | Topení plynové venkovní - hřib | 1. NP | venkovní nábytek | 1.2 | 6 697,88 |
| MC1400006439 | Skříň regálová | 2.NP | kancelář KC | 2.5 | 37 126,32 |
| MC1400006440 | Kuchyňská linka (nerez, dřez, minibár, mikrovln. trouba) | 2.NP | kancelář KC | 2.4 | 59 324,42 |
| MC1400006441 | Stůl pracovní | 2.NP | kancelář KC | 2.5 | 4 018,73 |
| MC1400006442 | Stůl pracovní | 2.NP | kancelář KC | 2.5 | 4 018,73 |
| MC1400006443 | Stůl pracovní | 2.NP | kancelář KC | 2.5 | 4 018,73 |
| MC1400006444 | Skříň regálová ke stolu s posuv. dveřmi | 2.NP | kancelář KC | 2.5 | 4 401,84 |
| MC1400006445 | Skříň regálová ke stolu s posuv. dveřmi | 2.NP | kancelář KC | 2.5 | 4 401,84 |
| MC1400006446 | Skříň regálová ke stolu s posuv. dveřmi | 2.NP | kancelář KC | 2.5 | 4 401,84 |
| MC1400006447 | Skříň regálová ke stolu s posuv. dveřmi | 2.NP | kancelář KC | 2.5 | 4 401,84 |
| MC1400006448 | Vášák mobilní | 2.NP | kancelář KC | 2.5 | 3 703,93 |
| MC1400006449 | Skříň regálová | 2.NP | klubovna KC | 2.2 | 26 026,60 |
| MC1400006450 | Skříň regálová | 2.NP | klubovna KC | 2.3 | 26 026,60 |
| MC1400006451 | Stůl skládací (deska, koza) | 2.NP | klubovna KC | 2.2 | 19 137,16 |
| MC1400006452 | Stůl skládací (deska, koza) | 2.NP | klubovna KC | 2.2 | 19 137,16 |
| MC1400006453 | Stůl skládací (deska, koza) | 2.NP | klubovna KC | 2.2 | 19 137,16 |
| MC1400006454 | Stůl skládací (deska, koza) | 2.NP | klubovna KC | 2.3 | 19 137,16 |
| MC1400006455 | Stůl skládací (deska, koza) | 2.NP | klubovna KC | 2.3 | 19 137,16 |
| MC1400006456 | Pohovka - šedá | 2.NP | předsálí kluboven KC | 2.1 | 12 630,85 |
| MC1400006457 | Křeslo - zelené | 2.NP | předsálí kluboven KC | 2.1 | 7 177,44 |
| MC1400006458 | Křeslo - zelené | 2.NP | předsálí kluboven KC | 2.1 | 7 177,44 |
| MC1400006459 | Stůl konferenční prům. 75 cm | 2.NP | předsálí kluboven KC | 2.1 | 10 526,38 |
| MC1400006460 | Stůl pracovní | 2.NP | kancelář KC | 2.5 | 4 018,73 |
| MC1400006480 | Plátno stativové ruční mechanické skládací, rozměr 120" | sál | sál | 0.2 | 11 132,00 |
| MC1400006481 | Notebook HP 250 G7 | sál | sál | 0.2 | 18 755,00 |
| MC1400006482 | Plátno nástěnné, el. stahovatelné, rozměr 135" | sál | sál | 0.2 | 15 488,00 |
| MC1400006534 | Police regálová systémová pro div. techniku | sál | sklad rekvizit | 0.14 | 16 419,20 |
| MC1400006535 | Police regálová systémová | 1. PP | malé zázemí kavárny | 1.4 | 5 864,38 |
| MC1400006536 | Koberec kruhový prům. cca 2m | 1. NP | kavárna | 1.2 | 7 428,31 |

| | | | | | |
|--------------------------|--|-------|----------------------|-----|--------------|
| MC1400006537 | Koberec kruhový prům cca 2m | 1. NP | kavárna | 1.2 | 7 428,31 |
| MC1400006538 | Skúnečník na terasu - bílý vč. stojanu | 1. NP | venkovní nábytek | | 25 411,41 |
| MC1400006539 | Skúnečník na terasu - bílý vč. stojanu | 1. NP | venkovní nábytek | | 25 411,41 |
| MC1400006540 | Skúnečník na terasu - bílý vč. stojanu | 1. NP | venkovní nábytek | | 25 411,41 |
| MC1400006541 | Skúnečník na terasu - bílý vč. stojanu | 1. NP | venkovní nábytek | | 25 411,41 |
| MC1400006542 | Skúnečník na terasu - bílý vč. stojanu | 1. NP | venkovní nábytek | | 25 411,41 |
| MC1400006543 | Skúnečník na terasu - bílý vč. stojanu | 1. NP | venkovní nábytek | | 25 411,41 |
| MC1400006544 | Lehátko s dřevěnou konstrukcí, látkový potah | 1. NP | venkovní nábytek | | 1 955,25 |
| MC1400006545 | Lehátko s dřevěnou konstrukcí, látkový potah | 1. NP | venkovní nábytek | | 1 955,25 |
| MC1400006546 | Lehátko s dřevěnou konstrukcí, látkový potah | 1. NP | venkovní nábytek | | 1 955,25 |
| MC1400006547 | Lehátko s dřevěnou konstrukcí, látkový potah | 1. NP | venkovní nábytek | | 1 955,25 |
| MC1400006548 | Lehátko s dřevěnou konstrukcí, látkový potah | 1. NP | venkovní nábytek | | 1 955,25 |
| MC1400006549 | Lehátko s dřevěnou konstrukcí, látkový potah | 1. NP | venkovní nábytek | | 1 955,25 |
| MC1400006550 | Lehátko s dřevěnou konstrukcí, látkový potah | 1. NP | venkovní nábytek | | 1 955,25 |
| MC1400006551 | Lehátko s dřevěnou konstrukcí, látkový potah | 1. NP | venkovní nábytek | | 1 955,25 |
| MC1400006552 | Lehátko s dřevěnou konstrukcí, látkový potah | 1. NP | venkovní nábytek | | 1 955,25 |
| MC1400006553 | Lehátko s dřevěnou konstrukcí, látkový potah | 1. NP | venkovní nábytek | | 1 955,25 |
| MC1400006562 | Tabule magnetická skleněná | 2. NP | předsálí kluboven KC | 2.1 | 12 314,38 |
| MC1400006563 | Koberec kruhový, prům. cca 2m | 2. NP | předsálí kluboven KC | 2.1 | 7 428,31 |
| MC1400006566 | Skleněná deska - krytí prostoru vedle rolety | 1. NP | knihovna | 1.6 | 14 227,22 |
| MC1400006567 | Barový pult s vybavením | 1. NP | kavárna | 1.2 | 433 716,67 |
| celkem Praha 14 kulturní | | | | | 3 538 550,76 |

Městská knihovna

| Inventární číslo | Technický název | podlaží | místnost | označení místnosti | Účetní cena |
|------------------|--|---------|----------|--------------------|-------------|
| MC1400005969 | Kancelářské křeslo | 1. NP | knihovna | 1.6 | 7 491,92 |
| MC1400005970 | Kancelářské křeslo | 1. NP | knihovna | 1.6 | 7 491,92 |
| MC1400005971 | Kancelářské křeslo | 2. NP | knihovna | 2.7 | 7 491,92 |
| MC1400005972 | Kancelářské křeslo | 2. NP | knihovna | 2.7 | 7 491,92 |
| MC1400005973 | Židle ENJOY 460 - mobilní skládací | 2. NP | knihovna | 2.8 | 1 927,52 |
| MC1400005974 | Židle ENJOY 460 - mobilní skládací | 2. NP | knihovna | 2.8 | 1 927,52 |
| MC1400005975 | Tabule magnetická skleněná | 1. NP | knihovna | 1.6 | 38 957,47 |
| MC1400006355 | Pult knihovnická | 2. NP | knihovna | 1.6 | 42 101,51 |
| MC1400006356 | Regálová stěna | 2. NP | knihovna | 1.6 | 206 298,59 |
| MC1400006357 | Regálová stěna oboustranná | 2. NP | knihovna | 1.6 | 97 024,08 |
| MC1400006358 | Regálová stěna oboustranná | 2. NP | knihovna | 1.6 | 194 048,16 |
| MC1400006359 | Regálová stěna oboustranná | 2. NP | knihovna | 1.6 | 194 048,16 |
| MC1400006360 | Regál trojúhelníkový | 2. NP | knihovna | 2.8 | 52 626,55 |
| MC1400006361 | Regál trojúhelníkový | 2. NP | knihovna | 2.8 | 52 626,55 |
| MC1400006362 | Regál trojúhelníkový | 2. NP | knihovna | 2.8 | 52 626,55 |
| MC1400006363 | Regál trojúhelníkový | 2. NP | knihovna | 1.6 | 37 317,88 |
| MC1400006364 | Regál trojúhelníkový | 2. NP | knihovna | 1.6 | 37 317,88 |
| MC1400006365 | Pracovní stůl pro PC čtyřmístný | 2. NP | knihovna | 1.6 | 36 532,89 |
| MC1400006366 | Pracovní stůl pro PC - zvýšený barový dvoumístný | 2. NP | knihovna | 1.6 | 24 878,59 |
| MC1400006367 | Pracovní stůl pro PC - trojmístný | 2. NP | knihovna | 1.6 | 35 020,51 |
| MC1400006368 | Pracovní stůl pro PC - jednomístný | 2. NP | knihovna | 2.8 | 17 989,15 |
| MC1400006369 | Hrabátko nižší | 2. NP | knihovna | 2.8 | 8 956,40 |
| MC1400006370 | Hrabátko nižší | 2. NP | knihovna | 2.8 | 8 956,40 |
| MC1400006371 | Hrabátko nižší | 2. NP | knihovna | 2.8 | 8 956,40 |
| MC1400006372 | Hrabátko vyšší | 2. NP | knihovna | 2.8 | 20 668,30 |
| MC1400006373 | Hrabátko vyšší | 2. NP | knihovna | 2.8 | 20 668,30 |
| MC1400006374 | Hrabátko vyšší | 2. NP | knihovna | 2.8 | 20 668,30 |
| MC1400006375 | Hrabátko vyšší | 2. NP | knihovna | 2.8 | 20 668,30 |
| MC1400006376 | Hrabátko vyšší | 2. NP | knihovna | 2.8 | 20 668,30 |
| MC1400006377 | Hrabátko vyšší | 2. NP | knihovna | 2.8 | 20 668,30 |
| MC1400006378 | Hrabátko vyšší | 2. NP | knihovna | 2.8 | 20 668,30 |
| MC1400006379 | Hrabátko vyšší | 2. NP | knihovna | 2.8 | 20 668,30 |
| MC1400006380 | Pojízdná plošina | 2. NP | knihovna | 2.8 | 11 004,61 |
| MC1400006381 | Pojízdná plošina | 2. NP | knihovna | 2.8 | 11 004,61 |
| MC1400006382 | Pojízdná plošina | 2. NP | knihovna | 2.8 | 11 004,61 |
| MC1400006383 | Pojízdná plošina | 2. NP | knihovna | 2.8 | 11 004,61 |
| MC1400006385 | Kuchyňská linka (neraz džez, mikr. trouba, lednice, prac. deska) | 2. NP | knihovna | 2.7 | 77 505,34 |
| MC1400006386 | Skříň trojúhelníková (regál a šatník) | 2. NP | knihovna | 2.7 | 104 851,22 |
| MC1400006387 | Skříň regálová vestavěná | 2. NP | knihovna | 2.7 | 17 606,04 |
| MC1400006388 | Židle - plastová bílá | 2. NP | knihovna | 1.6 | 2 510,36 |
| MC1400006389 | Židle - plastová bílá | 2. NP | knihovna | 1.6 | 2 510,36 |
| MC1400006390 | Židle - plastová bílá | 2. NP | knihovna | 1.6 | 2 510,36 |
| MC1400006391 | Židle - plastová bílá | 2. NP | knihovna | 1.6 | 2 510,36 |
| MC1400006392 | Židle - plastová bílá | 2. NP | knihovna | 1.6 | 2 510,36 |
| MC1400006393 | Židle - plastová bílá | 2. NP | knihovna | 1.6 | 2 510,36 |
| MC1400006394 | Židle - plastová bílá | 2. NP | knihovna | 1.6 | 2 510,36 |
| MC1400006395 | Židle - plastová bílá | 2. NP | knihovna | 2.8 | 2 510,36 |
| MC1400006396 | Židle - plastová bílá | 2. NP | knihovna | 2.8 | 2 510,36 |
| MC1400006397 | Židle - plastová bílá | 2. NP | knihovna | 2.8 | 2 510,36 |
| MC1400006398 | Židle - plastová bílá | 2. NP | knihovna | 2.8 | 2 510,36 |
| MC1400006399 | Židle - plastová bílá | 2. NP | knihovna | 2.8 | 2 510,36 |
| MC1400006400 | Židle - plastová bílá | 2. NP | knihovna | 2.8 | 2 510,36 |
| MC1400006401 | Židle - plastová bílá | 2. NP | knihovna | 2.8 | 2 510,36 |
| MC1400006402 | Židle barová - žlutá | 2. NP | knihovna | 1.6 | 2 736,75 |

| | | | | | |
|-------------------------|---|------|-------------------|-----|--------------|
| MC140006403 | Židle barová - žlutá | 2.NP | knihovna | 1.6 | 2 738,75 |
| MC140006404 | Věšák mobilní - nerez | 2.NP | knihovna | 1.6 | 2 870,71 |
| MC140006405 | Sedák malý prům. 60 cm - zelený | 2.NP | knihovna | 1.6 | 3 062,27 |
| MC140006406 | Sedák malý prům. 60 cm - zelený | 2.NP | knihovna | 1.6 | 3 062,27 |
| MC140006407 | Sedák malý prům. 60 cm - zelený | 2.NP | knihovna | 1.6 | 3 062,27 |
| MC140006408 | Sedák malý prům. 60 cm - zelený | 2.NP | knihovna | 1.6 | 3 062,27 |
| MC140006409 | Sedák malý prům. 60 cm - zelený | 2.NP | knihovna | 1.6 | 3 062,27 |
| MC140006410 | Sedák malý prům. 60 cm - zelený | 2.NP | knihovna | 1.6 | 3 062,27 |
| MC140006411 | Sedák malý prům. 60 cm - šedý | 2.NP | knihovna | 2.8 | 3 062,27 |
| MC140006412 | Sedák malý prům. 60 cm - šedý | 2.NP | knihovna | 2.8 | 3 062,27 |
| MC140006413 | Sedák malý prům. 60 cm - šedý | 2.NP | knihovna | 2.8 | 3 062,27 |
| MC140006414 | Sedák malý prům. 60 cm - šedý | 2.NP | knihovna | 2.8 | 3 062,27 |
| MC140006415 | Sedák malý prům. 60 cm - šedý | 2.NP | knihovna | 2.8 | 3 062,27 |
| MC140006416 | Sedák malý prům. 60 cm - šedý | 2.NP | knihovna | 2.8 | 3 062,27 |
| MC140006417 | Sedák střední prům. 90 cm | 2.NP | knihovna | 2.8 | 4 593,40 |
| MC140006418 | Sedák střední prům. 90 cm | 2.NP | knihovna | 2.8 | 4 593,40 |
| MC140006419 | Sedák střední prům. 90 cm | 2.NP | knihovna | 2.8 | 4 593,40 |
| MC140006420 | Sedák střední prům. 90 cm | 2.NP | knihovna | 2.8 | 4 593,40 |
| MC140006421 | Sedák střední prům. 90 cm | 2.NP | knihovna | 1.6 | 4 593,40 |
| MC140006422 | Stůl konferenční prům. 75 cm | 2.NP | knihovna | 1.6 | 10 526,36 |
| MC140006423 | Stůl konferenční prům. 75 cm | 2.NP | knihovna | 2.8 | 10 526,36 |
| MC140006424 | Stůl konferenční prům. 75 cm | 2.NP | knihovna | 2.8 | 10 526,36 |
| MC140006425 | Stůl na hry | 2.NP | knihovna | 2.8 | 8 612,13 |
| MC140006426 | Křeslo - zelené | 2.NP | knihovna | 2.8 | 7 177,44 |
| MC140006427 | Křeslo - zelené | 2.NP | knihovna | 2.8 | 7 177,44 |
| MC140006428 | Křeslo - zelené | 2.NP | knihovna | 2.8 | 7 177,44 |
| MC140006429 | Křeslo - zelené | 2.NP | knihovna | 2.8 | 7 177,44 |
| MC140006430 | Křeslo - zelené | 2.NP | knihovna | 1.6 | 7 177,44 |
| MC140006431 | Křeslo - zelené | 2.NP | knihovna | 1.6 | 7 177,44 |
| MC140006432 | Pohovka | 2.NP | knihovna | 2.8 | 12 630,85 |
| MC140006433 | Stůl pracovní | 2.NP | kancelář knihovny | 2.7 | 4 018,73 |
| MC140006434 | Stůl pracovní | 2.NP | kancelář knihovny | 2.7 | 4 018,73 |
| MC140006435 | Věšák | 2.NP | kancelář knihovny | 2.7 | 3 703,93 |
| MC140006436 | Kontejner | 2.NP | kancelář knihovny | 2.7 | 6 124,54 |
| MC140006437 | Kontejner | 2.NP | kancelář knihovny | 2.7 | 6 124,54 |
| MC140006438 | Bibliobox | 2.NP | prozatím kavárna | 1.2 | 172 231,85 |
| MC140006554 | Skříňka uzamykatelná - stěna pro instalaci TV | 2.NP | knihovna | 2.8 | 17 513,79 |
| MC140006555 | Hodiny Naoko BALVI - kovové, prům. 60cm | 1.NP | knihovna | 1.6 | 4 887,44 |
| MC140006556 | Koberec kruhový prům. cca 2m | 1.NP | knihovna | 1.6 | 7 428,31 |
| MC140006557 | Koberec kruhový prům. cca 2m | 1.NP | knihovna | 1.6 | 7 428,31 |
| MC140006558 | Koberec kruhový prům. cca 2m | 1.NP | knihovna | 1.6 | 7 428,31 |
| MC140006559 | Koberec kruhový prům. cca 2m | 2.NP | knihovna | 2.8 | 7 428,31 |
| MC140006560 | Koberec kruhový prům. cca 2m | 2.NP | knihovna | 2.8 | 7 428,31 |
| MC140006561 | Koberec kruhový prům. cca 2m | 2.NP | knihovna | 2.8 | 7 428,31 |
| MC140006564 | Čelní krycí deska stolu | 1.NP | knihovna | 1.6 | 5 682,40 |
| MC140006565 | Čelní krycí deska stolu | 2.NP | knihovna | 2.8 | 3 687,47 |
| celkem Městská knihovna | | | | | 2 061 087,41 |

celkem

5 599 638,17

| | | | | | |
|--------------|---|------|-----|-----|------------|
| MC1400005912 | Zidle ENJOY 460 - mobil. stoh. | 1 PP | sál | 0,2 | 1 927,52 |
| MC1400005913 | Zidle ENJOY 460 - mobil. stoh. | 1 PP | sál | 0,2 | 1 927,52 |
| MC1400005914 | Zidle ENJOY 460 - mobil. stoh. | 1 PP | sál | 0,2 | 1 927,52 |
| MC1400005915 | Zidle ENJOY 460 - mobil. stoh. | 1 PP | sál | 0,2 | 1 927,52 |
| MC1400005916 | Zidle ENJOY 460 - mobil. stoh. | 1 PP | sál | 0,2 | 1 927,52 |
| MC1400005917 | Zidle ENJOY 460 - mobil. stoh. | 1 PP | sál | 0,2 | 1 927,52 |
| MC1400005918 | Zidle ENJOY 460 - mobil. stoh. | 1 PP | sál | 0,2 | 1 927,52 |
| MC1400005919 | Zidle ENJOY 460 - mobil. stoh. | 1 PP | sál | 0,2 | 1 927,52 |
| MC1400005920 | Zidle ENJOY 460 - mobil. stoh. | 1 PP | sál | 0,2 | 1 927,52 |
| MC1400005921 | Zidle ENJOY 460 - mobil. stoh. | 1 PP | sál | 0,2 | 1 927,52 |
| MC1400005922 | Zidle ENJOY 460 - mobil. stoh. | 1 PP | sál | 0,2 | 1 927,52 |
| MC1400005923 | Zidle ENJOY 460 - mobil. stoh. | 1 PP | sál | 0,2 | 1 927,52 |
| MC1400005924 | Zidle ENJOY 460 - mobil. stoh. | 1 PP | sál | 0,2 | 1 927,52 |
| MC1400005925 | Zidle ENJOY 460 - mobil. stoh. | 1 PP | sál | 0,2 | 1 927,52 |
| MC1400005926 | Zidle ENJOY 460 - mobil. stoh. | 1 PP | sál | 0,2 | 1 927,52 |
| MC1400005927 | Zidle ENJOY 460 - mobil. stoh. | 1 PP | sál | 0,2 | 1 927,52 |
| MC1400005928 | Zidle ENJOY 460 - mobil. stoh. | 1 PP | sál | 0,2 | 1 927,52 |
| MC1400005929 | Zidle ENJOY 460 - mobil. stoh. | 1 PP | sál | 0,2 | 1 927,52 |
| MC1400005930 | Zidle ENJOY 460 - mobil. stoh. | 1 PP | sál | 0,2 | 1 927,52 |
| MC1400005931 | Zidle ENJOY 460 - mobil. stoh. | 1 PP | sál | 0,2 | 1 927,52 |
| MC1400005932 | Zidle ENJOY 460 - mobil. stoh. | 1 PP | sál | 0,2 | 1 927,52 |
| MC1400005933 | Zidle ENJOY 460 - mobil. stoh. | 1 PP | sál | 0,2 | 1 927,52 |
| MC1400005934 | Zidle ENJOY 460 - mobil. stoh. | 1 PP | sál | 0,2 | 1 927,52 |
| MC1400005935 | Zidle ENJOY 460 - mobil. stoh. | 1 PP | sál | 0,2 | 1 927,52 |
| MC1400005936 | Zidle ENJOY 460 - mobil. stoh. | 1 PP | sál | 0,2 | 1 927,52 |
| MC1400005937 | Zidle ENJOY 460 - mobil. stoh. | 1 PP | sál | 0,2 | 1 927,52 |
| MC1400005938 | Zidle ENJOY 460 - mobil. stoh. | 1 PP | sál | 0,2 | 1 927,52 |
| MC1400005939 | Zidle ENJOY 460 - mobil. stoh. | 1 PP | sál | 0,2 | 1 927,52 |
| MC1400005940 | Vozík stohovatelný | 1 PP | sál | 0,2 | 11 457,37 |
| MC1400005941 | Vozík stohovatelný | 1 PP | sál | 0,2 | 11 457,37 |
| MC1400005942 | Vozík stohovatelný | 1 PP | sál | 0,2 | 11 457,37 |
| MC1400006118 | Pódium sálu | sál | sál | 0,2 | 233 608,32 |
| MC1400006119 | Textilní sukýnka - samet | sál | sál | 0,2 | 17 487,53 |
| MC1400006120 | Pódium mobilní | sál | sál | 0,2 | 233 608,32 |
| MC1400006121 | Technická reže | sál | sál | 0,2 | 64 964,16 |
| MC1400006122 | Světlomet konvenční PC 1000W vč. klapek + hák závěsný | sál | sál | 0,2 | 5 251,49 |
| MC1400006123 | Světlomet konvenční PC 1000W vč. klapek + hák závěsný | sál | sál | 0,2 | 5 251,49 |
| MC1400006124 | Světlomet konvenční PC 1000W vč. klapek + hák závěsný | sál | sál | 0,2 | 5 251,49 |
| MC1400006125 | Světlomet konvenční PC 1000W vč. klapek + hák závěsný | sál | sál | 0,2 | 5 251,49 |
| MC1400006126 | Světlomet konvenční PC 500W vč. klapek + hák závěsný | sál | sál | 0,2 | 4 409,16 |
| MC1400006127 | Světlomet konvenční PC 500W vč. klapek + hák závěsný | sál | sál | 0,2 | 4 409,16 |
| MC1400006128 | Světlomet konvenční PC 500W vč. klapek + hák závěsný | sál | sál | 0,2 | 4 409,16 |
| MC1400006129 | Světlomet LED + hák závěsný | sál | sál | 0,2 | 7 306,31 |
| MC1400006130 | Světlomet LED + hák závěsný | sál | sál | 0,2 | 7 306,31 |
| MC1400006131 | Světlomet LED + hák závěsný | sál | sál | 0,2 | 7 306,31 |
| MC1400006132 | Světlomet LED + hák závěsný | sál | sál | 0,2 | 7 306,31 |
| MC1400006135 | Box koncový UltraLite ULPB8 | sál | sál | 0,2 | 3 817,96 |
| MC1400006136 | Box koncový UltraLite ULPB8 | sál | sál | 0,2 | 3 817,96 |
| MC1400006137 | Box průchozí UltraLite ULPB8 | sál | sál | 0,2 | 4 861,72 |
| MC1400006138 | Box průchozí UltraLite ULPB8 | sál | sál | 0,2 | 4 861,72 |
| MC1400006139 | Stativ Stairville BLS-315 | sál | sál | 0,2 | 1 831,15 |
| MC1400006140 | Stativ Stairville BLS-315 | sál | sál | 0,2 | 1 831,15 |
| MC1400006141 | Audiopřehrávač s USB Denon DN 501C + rack 4U Thon | sál | sál | 0,2 | 22 520,59 |
| MC1400006142 | Aktivní repro HK Audio LINER 3 112 XA | sál | sál | 0,2 | 25 973,63 |
| MC1400006143 | Aktivní repro HK Audio LINER 3 112 XA | sál | sál | 0,2 | 25 973,63 |
| MC1400006144 | Aktivní repro HK Audio LINER 3 112 XA | sál | sál | 0,2 | 25 973,63 |
| MC1400006145 | Aktivní repro HK Audio LINER 3 112 XA | sál | sál | 0,2 | 25 973,63 |
| MC1400006146 | Subbass HK Audio LINER SUB 1800 A | sál | sál | 0,2 | 35 583,65 |
| MC1400006147 | Mikrofon vocal Shure SM58 LC | sál | sál | 0,2 | 3 891,20 |
| MC1400006148 | Mikrofon vocal Shure SM58 LC | sál | sál | 0,2 | 3 891,20 |
| MC1400006149 | Mikrofon nástrojový Shure SM57 LC bundle | sál | sál | 0,2 | 3 891,20 |
| MC1400006150 | Mikrofon nástrojový Shure SM57 LC bundle | sál | sál | 0,2 | 3 891,20 |
| MC1400006151 | Zesilovač indukční smyčky (pro nedoslýchavé) + rack | sál | sál | 0,2 | 8 212,74 |
| MC1400006152 | Projektor - 4500-5000 ANSI vč. kabelů | sál | sál | 0,2 | 39 481,40 |
| MC1400006153 | Projektor - 4500-5000 ANSI vč. kabelů | sál | sál | 0,2 | 39 481,40 |
| MC1400006155 | Mixpult Allen-Heath WZ4 a case put | sál | sál | 0,2 | 52 973,35 |
| MC1400006156 | Ovládací pult ETC ColourSource 20 | sál | sál | 0,2 | 77 100,79 |
| MC1400006270 | Divadelní závěs systémový 38,5 m x 3 m - černý | sál | sál | 0,2 | 346 519,94 |
| MC1400006271 | Stůl stohovatelný - sklápěná deska | sál | sál | 0,2 | 9 568,58 |
| MC1400006272 | Stůl stohovatelný - sklápěná deska | sál | sál | 0,2 | 9 568,58 |
| MC1400006273 | Stůl stohovatelný - sklápěná deska | sál | sál | 0,2 | 9 568,58 |
| MC1400006274 | Stůl stohovatelný - sklápěná deska | sál | sál | 0,2 | 9 568,58 |
| MC1400006275 | Stůl stohovatelný - sklápěná deska | sál | sál | 0,2 | 9 568,58 |
| MC1400006276 | Stůl stohovatelný - sklápěná deska | sál | sál | 0,2 | 9 568,58 |
| MC1400006277 | Stůl stohovatelný - sklápěná deska | sál | sál | 0,2 | 9 568,58 |
| MC1400006278 | Stůl stohovatelný - sklápěná deska | sál | sál | 0,2 | 9 568,58 |
| MC1400006279 | Stůl stohovatelný - sklápěná deska | sál | sál | 0,2 | 9 568,58 |
| MC1400006280 | Stůl stohovatelný - sklápěná deska | sál | sál | 0,2 | 9 568,58 |
| MC1400006480 | Plátno stativové ruční mechanické skládací, rozměr 120" | sál | sál | 0,2 | 11 132,00 |
| MC1400006481 | Notebook HP 250 G7 | sál | sál | 0,2 | 18 755,00 |

| | | | | | | |
|-------------|---|-------|---------------------|--------------------|-----------|-----------|
| MC140006482 | Plátno nástěnné, el. stahovatelné, rozměr 135" | sál | sál | 0,2 | 15 488,00 | |
| MC140006134 | Stmívač - dimmery + rack 4U | | sál | šatna návštevnicki | 0,4 | 37 307,17 |
| MC140005943 | Pult - 2 ks (rozděleno) | 1. PP | šatna návštevnicki | 0,4 | 19 672,95 | |
| MC140005944 | skříň šatní vestavěná | 1. PP | šatna návštevnicki | 0,4 | 34 207,28 | |
| MC140006281 | Věšák kovový řadový mobilní 2,5 m - oboustranný | 1. PP | šatna návštevnicki | 0,4 | 13 205,53 | |
| MC140006282 | Věšák kovový řadový mobilní 2,5 m - oboustranný | 1. PP | šatna návštevnicki | 0,4 | 13 205,53 | |
| MC140006283 | Věšák kovový řadový mobilní 2,5 m - oboustranný | 1. PP | šatna návštevnicki | 0,4 | 13 205,53 | |
| MC140006284 | Závěs divadelní systémový 4,1 m x 2,4 m - černý | 1. PP | šatna návštevnicki | 0,4 | 45 766,58 | |
| MC140006285 | Kuchyňská linka (ragály, nerez dřež, stoján, baterie) | 1. PP | zázemí kavárny | 0,5 | 34 645,43 | |
| MC140006286 | Lednice volně stojící | 1. PP | zázemí kavárny | 0,5 | 13 970,43 | |
| MC140006287 | Mrazák volně stojící | 1. PP | zázemí kavárny | 0,5 | 18 859,88 | |
| MC140005945 | skříň vestavěná | 1. PP | zázemí účinkujících | 0,6 | 22 183,11 | |
| MC140005946 | Stůl | 1. PP | zázemí účinkujících | 0,6 | 8 114,48 | |
| MC140005947 | Zrcadlo s bočním osvětlením | 1. PP | zázemí účinkujících | 0,6 | 13 682,87 | |
| MC140006288 | Věšák mobilní | 1. PP | zázemí účinkujících | 0,6 | 3 703,93 | |
| MC140006289 | Stolek konferenční prům. min. 75 cm | 1. PP | zázemí účinkujících | 0,6 | 10 526,38 | |
| MC140006290 | Pohovka - zelená | 1. PP | zázemí účinkujících | 0,6 | 12 630,85 | |
| MC140006291 | Křeslo - šedé | 1. PP | zázemí účinkujících | 0,6 | 7 177,44 | |
| MC140006292 | Židle plastová - bílá | 1. PP | zázemí účinkujících | 0,6 | 2 510,36 | |
| MC140006293 | Židle plastová - bílá | 1. PP | zázemí účinkujících | 0,6 | 2 510,36 | |
| MC140005948 | Skříň šatní a regálová | 1. PP | úklid | 0,9 | 18 328,07 | |
| MC140005949 | Magnetická tabule skleněná | 1. NP | kavárna | 1,2 | 38 957,47 | |
| MC140005950 | Židle ocelová venkovní - stohovatelná | 1. NP | kavárna | 1,2 | 1 927,52 | |
| MC140005951 | Židle ocelová venkovní - stohovatelná | 1. NP | kavárna | 1,2 | 1 927,52 | |
| MC140005952 | Židle ocelová venkovní - stohovatelná | 1. NP | kavárna | 1,2 | 1 927,52 | |
| MC140005953 | Židle ocelová venkovní - stohovatelná | 1. NP | kavárna | 1,2 | 1 927,52 | |
| MC140005954 | Židle ocelová venkovní - stohovatelná | 1. NP | kavárna | 1,2 | 1 927,52 | |
| MC140005955 | Židle ocelová venkovní - stohovatelná | 1. NP | kavárna | 1,2 | 1 927,52 | |
| MC140005956 | Židle ocelová venkovní - stohovatelná | 1. NP | kavárna | 1,2 | 1 927,52 | |
| MC140005957 | Židle ocelová venkovní - stohovatelná | 1. NP | kavárna | 1,2 | 1 927,52 | |
| MC140005958 | Židle ocelová venkovní - stohovatelná | 1. NP | kavárna | 1,2 | 1 927,52 | |
| MC140005959 | Židle ocelová venkovní - stohovatelná | 1. NP | kavárna | 1,2 | 1 927,52 | |
| MC140005960 | Židle ocelová venkovní - stohovatelná | 1. NP | kavárna | 1,2 | 1 927,52 | |
| MC140005961 | Židle ocelová venkovní - stohovatelná | 1. NP | kavárna | 1,2 | 1 927,52 | |
| MC140005962 | Židle ocelová venkovní - stohovatelná | 1. NP | kavárna | 1,2 | 1 927,52 | |
| MC140005963 | Židle ocelová venkovní - stohovatelná | 1. NP | kavárna | 1,2 | 1 927,52 | |
| MC140005964 | Židle ocelová venkovní - stohovatelná | 1. NP | kavárna | 1,2 | 1 927,52 | |
| MC140005965 | Židle ocelová venkovní - stohovatelná | 1. NP | kavárna | 1,2 | 1 927,52 | |
| MC140005966 | Židle ocelová venkovní - stohovatelná | 1. NP | kavárna | 1,2 | 1 927,52 | |
| MC140005967 | Židle ocelová venkovní - stohovatelná | 1. NP | kavárna | 1,2 | 1 927,52 | |
| MC140005968 | Vozík stohovatelný | 1. NP | kavárna | 1,2 | 11 457,37 | |
| MC140006294 | Hrabátko pojízdné - dětské | 1. NP | kavárna | 1,2 | 8 956,40 | |
| MC140006295 | Stůl barový prům. 60 cm - skleněná deska | 1. NP | kavárna | 1,2 | 6 602,77 | |
| MC140006296 | Stůl barový prům. 60 cm - skleněná deska | 1. NP | kavárna | 1,2 | 6 602,77 | |
| MC140006297 | Stůl barový prům. 60 cm - skleněná deska | 1. NP | kavárna | 1,2 | 6 602,77 | |
| MC140006298 | Stůl barový prům. 60 cm - skleněná deska | 1. NP | kavárna | 1,2 | 6 602,77 | |
| MC140006299 | Stůl kavárenský 1 x 1 m - dřevěná deska | 1. NP | kavárna | 1,2 | 3 445,39 | |
| MC140006300 | Stůl kavárenský 1 x 1 m - dřevěná deska | 1. NP | kavárna | 1,2 | 3 445,39 | |
| MC140006301 | Stůl kavárenský 1 x 1 m - dřevěná deska | 1. NP | kavárna | 1,2 | 3 445,39 | |
| MC140006302 | Stůl kavárenský 1 x 1 m - dřevěná deska | 1. NP | kavárna | 1,2 | 3 445,39 | |
| MC140006303 | Stůl konferenční prům. 60 cm - skleněná deska | 1. NP | kavárna | 1,2 | 6 124,54 | |
| MC140006304 | Židle barová - žlutá | 1. NP | kavárna | 1,2 | 2 736,75 | |
| MC140006305 | Židle barová - žlutá | 1. NP | kavárna | 1,2 | 2 736,75 | |
| MC140006306 | Židle barová - žlutá | 1. NP | kavárna | 1,2 | 2 736,75 | |
| MC140006307 | Židle barová - žlutá | 1. NP | kavárna | 1,2 | 2 736,75 | |
| MC140006308 | Židle barová - žlutá | 1. NP | kavárna | 1,2 | 2 736,75 | |
| MC140006309 | Židle barová - žlutá | 1. NP | kavárna | 1,2 | 2 736,75 | |
| MC140006310 | Židle barová - žlutá | 1. NP | kavárna | 1,2 | 2 736,75 | |
| MC140006311 | Židle barová - žlutá | 1. NP | kavárna | 1,2 | 2 736,75 | |
| MC140006312 | Židle barová - žlutá | 1. NP | kavárna | 1,2 | 2 736,75 | |
| MC140006313 | Židle barová - žlutá | 1. NP | kavárna | 1,2 | 2 736,75 | |
| MC140006314 | Židle barová - žlutá | 1. NP | kavárna | 1,2 | 2 736,75 | |
| MC140006315 | Židle barová - žlutá | 1. NP | kavárna | 1,2 | 2 736,75 | |
| MC140006316 | Židle barová - žlutá | 1. NP | kavárna | 1,2 | 2 736,75 | |
| MC140006317 | Židle barová - žlutá | 1. NP | kavárna | 1,2 | 2 736,75 | |
| MC140006318 | Židle barová - žlutá | 1. NP | kavárna | 1,2 | 2 736,75 | |
| MC140006319 | Židle barová - žlutá | 1. NP | kavárna | 1,2 | 2 736,75 | |
| MC140006320 | Sedák malý prům. 60 cm - šedý | 1. NP | kavárna | 1,2 | 3 062,27 | |
| MC140006321 | Sedák malý prům. 60 cm - šedý | 1. NP | kavárna | 1,2 | 3 062,27 | |
| MC140006322 | Sedák malý prům. 60 cm - zelený | 1. NP | kavárna | 1,2 | 3 062,27 | |
| MC140006323 | Sedák malý prům. 60 cm - zelený | 1. NP | kavárna | 1,2 | 3 062,27 | |
| MC140006324 | Židle kavárenská, nečalouněná, stoh. z buk. překližky - žlutá | 1. NP | kavárna | 1,2 | 2 297,37 | |
| MC140006325 | Židle kavárenská, nečalouněná, stoh. z buk. překližky - žlutá | 1. NP | kavárna | 1,2 | 2 297,37 | |
| MC140006326 | Židle kavárenská, nečalouněná, stoh. z buk. překližky - žlutá | 1. NP | kavárna | 1,2 | 2 297,37 | |
| MC140006327 | Židle kavárenská, nečalouněná, stoh. z buk. překližky - žlutá | 1. NP | kavárna | 1,2 | 2 297,37 | |
| MC140006328 | Židle kavárenská, nečalouněná, stoh. z buk. překližky - žlutá | 1. NP | kavárna | 1,2 | 2 297,37 | |
| MC140006329 | Židle kavárenská, nečalouněná, stoh. z buk. překližky - žlutá | 1. NP | kavárna | 1,2 | 2 297,37 | |
| MC140006330 | Židle kavárenská, nečalouněná, stoh. z buk. překližky - žlutá | 1. NP | kavárna | 1,2 | 2 297,37 | |
| MC140006331 | Židle kavárenská, nečalouněná, stoh. z buk. překližky - žlutá | 1. NP | kavárna | 1,2 | 2 297,37 | |
| MC140006332 | Židle kavárenská, nečalouněná, stoh. z buk. překližky - žlutá | 1. NP | kavárna | 1,2 | 2 297,37 | |

| | | | | | |
|--------------|---|-------|----------------------|-----|------------|
| MC140006333 | Židle kavárenská, nečalouněná, stoh. z buk. překližky - žlutá | 1. NP | kavárna | 1.2 | 2 297,37 |
| MC140006334 | Židle kavárenská, nečalouněná, stoh. z buk. překližky - žlutá | 1. NP | kavárna | 1.2 | 2 297,37 |
| MC140006335 | Židle kavárenská, nečalouněná, stoh. z buk. překližky - žlutá | 1. NP | kavárna | 1.2 | 2 297,37 |
| MC140006336 | Židle kavárenská, nečalouněná, stoh. z buk. překližky - žlutá | 1. NP | kavárna | 1.2 | 2 297,37 |
| MC140006337 | Židle kavárenská, nečalouněná, stoh. z buk. překližky - žlutá | 1. NP | kavárna | 1.2 | 2 297,37 |
| MC140006338 | Židle kavárenská, nečalouněná, stoh. z buk. překližky - žlutá | 1. NP | kavárna | 1.2 | 2 297,37 |
| MC140006339 | Židle kavárenská, nečalouněná, stoh. z buk. překližky - žlutá | 1. NP | kavárna | 1.2 | 2 297,37 |
| MC140006340 | Křeslo čalouněné - zelené | 1. NP | kavárna | 1.2 | 7 177,44 |
| MC140006341 | Křeslo čalouněné - zelené | 1. NP | kavárna | 1.2 | 7 177,44 |
| MC140006342 | Pohovka - šedá | 1. NP | kavárna | 1.2 | 12 630,85 |
| MC140006536 | Koberec kruhový prům. cca 2m | 1. NP | kavárna | 1.2 | 7 428,31 |
| MC140006537 | Koberec kruhový prům. cca 2m | 1. NP | kavárna | 1.2 | 7 428,31 |
| MC140006567 | Barový pult s vybavením | 1. NP | kavárna | 1.2 | 433 716,67 |
| MC140006535 | Police regálová systémová | 1. PP | malé zázemí kavárny | 1.4 | 5 864,38 |
| MC140006566 | Skleněná deska - krytí prostoru vedle rotety | 1. NP | knihovna | 1.6 | 14 227,22 |
| MC140006458 | Pohovka - šedá | 2.NP | předsálí kluboven KC | 2.1 | 12 630,85 |
| MC140006457 | Křeslo - zelené | 2.NP | předsálí kluboven KC | 2.1 | 7 177,44 |
| MC140006458 | Křeslo - zelené | 2.NP | předsálí kluboven KC | 2.1 | 7 177,44 |
| MC140006459 | Stůl konferenční prům. 75 cm | 2.NP | předsálí kluboven KC | 2.1 | 10 526,38 |
| MC140006562 | Tabule magnetická skleněná | 2.NP | předsálí kluboven KC | 2.1 | 12 314,38 |
| MC140006563 | Koberec kruhový, prům. cca 2m | 2.NP | předsálí kluboven KC | 2.1 | 7 428,31 |
| MC1400065978 | Židle ENJOY 460 - mobilní stohovatelná | 2.NP | klubovna KC | 2.2 | 1 927,52 |
| MC1400065979 | Židle ENJOY 460 - mobilní stohovatelná | 2.NP | klubovna KC | 2.2 | 1 927,52 |
| MC1400065980 | Židle ENJOY 460 - mobilní stohovatelná | 2.NP | klubovna KC | 2.2 | 1 927,52 |
| MC1400065981 | Židle ENJOY 460 - mobilní stohovatelná | 2.NP | klubovna KC | 2.2 | 1 927,52 |
| MC1400065982 | Židle ENJOY 460 - mobilní stohovatelná | 2.NP | klubovna KC | 2.2 | 1 927,52 |
| MC1400065983 | Židle ENJOY 460 - mobilní stohovatelná | 2.NP | klubovna KC | 2.2 | 1 927,52 |
| MC1400065984 | Židle ENJOY 460 - mobilní stohovatelná | 2.NP | klubovna KC | 2.2 | 1 927,52 |
| MC1400065985 | Židle ENJOY 460 - mobilní stohovatelná | 2.NP | klubovna KC | 2.2 | 1 927,52 |
| MC1400065986 | Židle ENJOY 460 - mobilní stohovatelná | 2.NP | klubovna KC | 2.2 | 1 927,52 |
| MC1400065987 | Židle ENJOY 460 - mobilní stohovatelná | 2.NP | klubovna KC | 2.2 | 1 927,52 |
| MC1400065988 | Židle ENJOY 460 - mobilní stohovatelná | 2.NP | klubovna KC | 2.2 | 1 927,52 |
| MC1400065989 | Židle ENJOY 460 - mobilní stohovatelná | 2.NP | klubovna KC | 2.2 | 1 927,52 |
| MC1400065990 | Židle ENJOY 460 - mobilní stohovatelná | 2.NP | klubovna KC | 2.2 | 1 927,52 |
| MC1400065991 | Židle ENJOY 460 - mobilní stohovatelná | 2.NP | klubovna KC | 2.2 | 1 927,52 |
| MC1400065992 | Židle ENJOY 460 - mobilní stohovatelná | 2.NP | klubovna KC | 2.2 | 1 927,52 |
| MC1400065993 | Židle ENJOY 460 - mobilní stohovatelná | 2.NP | klubovna KC | 2.2 | 1 927,52 |
| MC1400065994 | Židle ENJOY 460 - mobilní stohovatelná | 2.NP | klubovna KC | 2.2 | 1 927,52 |
| MC1400065995 | Židle ENJOY 460 - mobilní stohovatelná | 2.NP | klubovna KC | 2.2 | 1 927,52 |
| MC140006449 | Skříň regálová | 2.NP | klubovna KC | 2.2 | 26 026,60 |
| MC140006451 | Stůl skládací (deska, koza) | 2.NP | klubovna KC | 2.2 | 19 137,16 |
| MC140006452 | Stůl skládací (deska, koza) | 2.NP | klubovna KC | 2.2 | 19 137,16 |
| MC140006453 | Stůl skládací (deska, koza) | 2.NP | klubovna KC | 2.2 | 19 137,16 |
| MC1400065986 | Židle ENJOY 460 - mobilní stohovatelná | 2.NP | klubovna KC | 2.3 | 1 927,52 |
| MC1400065997 | Židle ENJOY 460 - mobilní stohovatelná | 2.NP | klubovna KC | 2.3 | 1 927,52 |
| MC1400065998 | Židle ENJOY 460 - mobilní stohovatelná | 2.NP | klubovna KC | 2.3 | 1 927,52 |
| MC1400065999 | Židle ENJOY 460 - mobilní stohovatelná | 2.NP | klubovna KC | 2.3 | 1 927,52 |
| MC1400066000 | Židle ENJOY 460 - mobilní stohovatelná | 2.NP | klubovna KC | 2.3 | 1 927,52 |
| MC1400066001 | Židle ENJOY 460 - mobilní stohovatelná | 2.NP | klubovna KC | 2.3 | 1 927,52 |
| MC1400066002 | Židle ENJOY 460 - mobilní stohovatelná | 2.NP | klubovna KC | 2.3 | 1 927,52 |
| MC1400066003 | Židle ENJOY 460 - mobilní stohovatelná | 2.NP | klubovna KC | 2.3 | 1 927,52 |
| MC1400066004 | Židle ENJOY 460 - mobilní stohovatelná | 2.NP | klubovna KC | 2.3 | 1 927,52 |
| MC1400066005 | Židle ENJOY 460 - mobilní stohovatelná | 2.NP | klubovna KC | 2.3 | 1 927,52 |
| MC1400066006 | Židle ENJOY 460 - mobilní stohovatelná | 2.NP | klubovna KC | 2.3 | 1 927,52 |
| MC1400066007 | Židle ENJOY 460 - mobilní stohovatelná | 2.NP | klubovna KC | 2.3 | 1 927,52 |
| MC140006450 | Skříň regálová | 2.NP | klubovna KC | 2.3 | 26 026,60 |
| MC140006454 | Stůl skládací (deska, koza) | 2.NP | klubovna KC | 2.3 | 19 137,16 |
| MC140006455 | Stůl skládací (deska, koza) | 2.NP | klubovna KC | 2.3 | 19 137,16 |
| MC140006440 | Kuchyňská linka (nerez, dřez, minibar, mikrovlna) | 2.NP | kancelář KC | 2.4 | 59 324,42 |
| MC1400065976 | Kancelářské křeslo | 2.NP | kancelář KC | 2.5 | 7 491,92 |
| MC1400065977 | Kancelářské křeslo | 2.NP | kancelář KC | 2.5 | 7 491,92 |
| MC1400066008 | Kancelářské křeslo | 2.NP | kancelář KC | 2.5 | 7 491,92 |
| MC1400066009 | Kancelářské křeslo | 2.NP | kancelář KC | 2.5 | 7 491,92 |
| MC140006439 | Skříň regálová | 2.NP | kancelář KC | 2.5 | 37 126,32 |
| MC140006441 | Stůl pracovní | 2.NP | kancelář KC | 2.5 | 4 018,73 |
| MC140006442 | Stůl pracovní | 2.NP | kancelář KC | 2.5 | 4 018,73 |
| MC140006443 | Stůl pracovní | 2.NP | kancelář KC | 2.5 | 4 018,73 |
| MC140006444 | Skříň regálová ke stolu s posuv. dveřmi | 2.NP | kancelář KC | 2.5 | 4 401,84 |
| MC140006445 | Skříň regálová ke stolu s posuv. dveřmi | 2.NP | kancelář KC | 2.5 | 4 401,84 |
| MC140006446 | Skříň regálová ke stolu s posuv. dveřmi | 2.NP | kancelář KC | 2.5 | 4 401,84 |
| MC140006447 | Skříň regálová ke stolu s posuv. dveřmi | 2.NP | kancelář KC | 2.5 | 4 401,84 |
| MC140006448 | Věšák mobilní | 2.NP | kancelář KC | 2.5 | 3 703,93 |
| MC140006480 | Stůl pracovní | 2.NP | kancelář KC | 2.5 | 4 018,73 |
| MC140006343 | Stolek venkovní stoh., hlin. konstrukce 1 x 1 m - bílý | 1. NP | venkovní nábytek | | 10 908,16 |
| MC140006344 | Stolek venkovní stoh., hlin. konstrukce 1 x 1 m - bílý | 1. NP | venkovní nábytek | | 10 908,16 |
| MC140006345 | Stolek venkovní stoh., hlin. konstrukce 1 x 1 m - bílý | 1. NP | venkovní nábytek | | 10 908,16 |
| MC140006346 | Stolek venkovní stoh., hlin. konstrukce 1 x 1 m - bílý | 1. NP | venkovní nábytek | | 10 908,16 |
| MC140006347 | Stolek venkovní stoh., hlin. konstrukce 1 x 1 m - bílý | 1. NP | venkovní nábytek | | 10 908,16 |
| MC140006348 | Stolek venkovní stoh., hlin. konstrukce 1 x 1 m - bílý | 1. NP | venkovní nábytek | | 10 908,16 |
| MC140006349 | Tapení plynové venkovní - hřib | 1. NP | venkovní nábytek | | 6 697,88 |

| | | | | | |
|--------------------------|--|-------|------------------|--|--------------|
| MC1400006350 | Topení plynové venkovní - hřb | 1. NP | venkovní nábytek | | 6 697,88 |
| MC1400006351 | Topení plynové venkovní - hřb | 1. NP | venkovní nábytek | | 6 697,88 |
| MC1400006352 | Topení plynové venkovní - hřb | 1. NP | venkovní nábytek | | 6 697,88 |
| MC1400006353 | Topení plynové venkovní - hřb | 1. NP | venkovní nábytek | | 6 697,88 |
| MC1400006354 | Topení plynové venkovní - hřb | 1. NP | venkovní nábytek | | 6 697,88 |
| MC1400006538 | Slunečník na terasu - bílý vč. stojanu | 1. NP | venkovní nábytek | | 25 411,41 |
| MC1400006539 | Slunečník na terasu - bílý vč. stojanu | 1. NP | venkovní nábytek | | 25 411,41 |
| MC1400006540 | Slunečník na terasu - bílý vč. stojanu | 1. NP | venkovní nábytek | | 25 411,41 |
| MC1400006541 | Slunečník na terasu - bílý vč. stojanu | 1. NP | venkovní nábytek | | 25 411,41 |
| MC1400006542 | Slunečník na terasu - bílý vč. stojanu | 1. NP | venkovní nábytek | | 25 411,41 |
| MC1400006543 | Slunečník na terasu - bílý vč. stojanu | 1. NP | venkovní nábytek | | 25 411,41 |
| MC1400006544 | Lehátko s dřevěnou konstrukcí, látkový potah | 1. NP | venkovní nábytek | | 1 955,25 |
| MC1400006545 | Lehátko s dřevěnou konstrukcí, látkový potah | 1. NP | venkovní nábytek | | 1 955,25 |
| MC1400006546 | Lehátko s dřevěnou konstrukcí, látkový potah | 1. NP | venkovní nábytek | | 1 955,25 |
| MC1400006547 | Lehátko s dřevěnou konstrukcí, látkový potah | 1. NP | venkovní nábytek | | 1 955,25 |
| MC1400006548 | Lehátko s dřevěnou konstrukcí, látkový potah | 1. NP | venkovní nábytek | | 1 955,25 |
| MC1400006549 | Lehátko s dřevěnou konstrukcí, látkový potah | 1. NP | venkovní nábytek | | 1 955,25 |
| MC1400006550 | Lehátko s dřevěnou konstrukcí, látkový potah | 1. NP | venkovní nábytek | | 1 955,25 |
| MC1400006551 | Lehátko s dřevěnou konstrukcí, látkový potah | 1. NP | venkovní nábytek | | 1 955,25 |
| MC1400006552 | Lehátko s dřevěnou konstrukcí, látkový potah | 1. NP | venkovní nábytek | | 1 955,25 |
| MC1400006553 | Lehátko s dřevěnou konstrukcí, látkový potah | 1. NP | venkovní nábytek | | 1 955,25 |
| celkem Praha 14 kulturní | | | | | 3 538 550,76 |

Městská knihovna

| Inventurní číslo | Technický název | podlaží | místnost | označení místnosti (slova proskládané číslo/měřítko) | Účetní cena |
|------------------|---|---------|-------------------|---|-------------|
| MC1400006438 | Bibliobox | 2. NP | prozatím kavárna | 1.2 | 172 231,85 |
| MC1400005969 | Kancelářské křeslo | 1. NP | knihovna | 1.6 | 7 491,92 |
| MC1400005970 | Kancelářské křeslo | 1. NP | knihovna | 1.6 | 7 491,92 |
| MC1400005975 | Tabule magnetická skleněná | 1. NP | knihovna | 1.6 | 38 957,47 |
| MC1400006355 | Putl knihovnicka | 2. NP | knihovna | 1.6 | 42 101,51 |
| MC1400006356 | Regálová stěna | 2. NP | knihovna | 1.6 | 206 298,59 |
| MC1400008357 | Regálová stěna oboustranná | 2. NP | knihovna | 1.6 | 97 024,08 |
| MC1400006358 | Regálová stěna oboustranná | 2. NP | knihovna | 1.6 | 194 048,16 |
| MC1400006359 | Regálová stěna oboustranná | 2. NP | knihovna | 1.6 | 194 048,16 |
| MC1400006363 | Regál trojúhelníkový | 2. NP | knihovna | 1.6 | 37 317,88 |
| MC1400006364 | Regál trojúhelníkový | 2. NP | knihovna | 1.6 | 37 317,88 |
| MC1400006365 | Pracovní stůl pro PC čtyřmístný | 2. NP | knihovna | 1.6 | 36 532,89 |
| MC1400006366 | Pracovní stůl pro PC - zvýšený barový dvoumístný | 2. NP | knihovna | 1.6 | 24 878,59 |
| MC1400006367 | Pracovní stůl pro PC - trojmístný | 2. NP | knihovna | 1.6 | 35 020,51 |
| MC1400006388 | Židle - plastová bílá | 2. NP | knihovna | 1.6 | 2 510,36 |
| MC1400006389 | Židle - plastová bílá | 2. NP | knihovna | 1.6 | 2 510,36 |
| MC1400006390 | Židle - plastová bílá | 2. NP | knihovna | 1.6 | 2 510,36 |
| MC1400008391 | Židle - plastová bílá | 2. NP | knihovna | 1.6 | 2 510,36 |
| MC1400006392 | Židle - plastová bílá | 2. NP | knihovna | 1.6 | 2 510,36 |
| MC1400006393 | Židle - plastová bílá | 2. NP | knihovna | 1.6 | 2 510,36 |
| MC1400006394 | Židle - plastová bílá | 2. NP | knihovna | 1.6 | 2 510,36 |
| MC1400006402 | Židle barová - žlutá | 2. NP | knihovna | 1.6 | 2 736,75 |
| MC1400006403 | Židle barová - žlutá | 2. NP | knihovna | 1.6 | 2 736,75 |
| MC1400006404 | Věšák mobilní - nerez | 2. NP | knihovna | 1.6 | 2 870,71 |
| MC1400006405 | Sedák malý prům. 60 cm - zelený | 2. NP | knihovna | 1.6 | 3 062,27 |
| MC1400006406 | Sedák malý prům. 60 cm - zelený | 2. NP | knihovna | 1.6 | 3 062,27 |
| MC1400008407 | Sedák malý prům. 60 cm - zelený | 2. NP | knihovna | 1.6 | 3 062,27 |
| MC1400006408 | Sedák malý prům. 60 cm - zelený | 2. NP | knihovna | 1.6 | 3 062,27 |
| MC1400006409 | Sedák malý prům. 60 cm - zelený | 2. NP | knihovna | 1.6 | 3 062,27 |
| MC1400006421 | Sedák střední prům. 90 cm | 2. NP | knihovna | 1.6 | 4 593,40 |
| MC1400006422 | Stůl konferenční prům. 75 cm | 2. NP | knihovna | 1.6 | 10 526,38 |
| MC1400006430 | Křeslo - zelené | 2. NP | knihovna | 1.6 | 7 177,44 |
| MC1400006431 | Křeslo - zelené | 2. NP | knihovna | 1.6 | 7 177,44 |
| MC1400008555 | Hodiny Naoko BALVI - kovové, prům. 60cm | 1. NP | knihovna | 1.6 | 4 887,44 |
| MC1400006556 | Koberec kruhový prům. cca 2m | 1. NP | knihovna | 1.6 | 7 428,31 |
| MC1400006557 | Koberec kruhový prům. cca 2m | 1. NP | knihovna | 1.6 | 7 428,31 |
| MC1400006558 | Koberec kruhový prům. cca 2m | 1. NP | knihovna | 1.6 | 7 428,31 |
| MC1400006564 | Čelní krycí deska stolu | 1. NP | knihovna | 1.6 | 5 682,40 |
| MC1400005971 | Kancelářské křeslo | 2. NP | knihovna | 2.7 | 7 491,92 |
| MC1400005972 | Kancelářské křeslo | 2. NP | knihovna | 2.7 | 7 491,92 |
| MC1400006385 | Kuchyňská linka (nerez drez, mlýžrouba, lednice, prac. deska) | 2. NP | knihovna | 2.7 | 77 505,34 |
| MC1400006386 | Skříň trojúhelníková (regál a šatní) | 2. NP | knihovna | 2.7 | 104 851,22 |
| MC1400006387 | Skříň regálová vestavěná | 2. NP | knihovna | 2.7 | 17 606,04 |
| MC1400006433 | Stůl pracovní | 2. NP | kancelář knihovny | 2.7 | 4 018,73 |
| MC1400006434 | Stůl pracovní | 2. NP | kancelář knihovny | 2.7 | 4 018,73 |
| MC1400006435 | Věšák | 2. NP | kancelář knihovny | 2.7 | 3 703,93 |
| MC1400006436 | Kontejner | 2. NP | kancelář knihovny | 2.7 | 6 124,54 |
| MC1400006437 | Kontejner | 2. NP | kancelář knihovny | 2.7 | 6 124,54 |
| MC1400005973 | Židle ENJOY 460 - mobilní skládací | 2. NP | knihovna | 2.8 | 1 927,52 |
| MC1400005974 | Židle ENJOY 460 - mobilní skládací | 2. NP | knihovna | 2.8 | 1 927,52 |
| MC1400006360 | Regál trojúhelníkový | 2. NP | knihovna | 2.8 | 52 626,55 |
| MC1400006361 | Regál trojúhelníkový | 2. NP | knihovna | 2.8 | 52 626,55 |

| | | | | | |
|-------------|---|------|----------|-----|-----------|
| MC140006362 | Regál trojúhelníkový | 2.NP | knihovna | 2,8 | 52 626,55 |
| MC140006368 | Pracovní stůl pro PC - jednolístný | 2.NP | knihovna | 2,8 | 17 989,15 |
| MC140006369 | Hrabátko nižší | 2.NP | knihovna | 2,8 | 8 956,40 |
| MC140006370 | Hrabátko nižší | 2.NP | knihovna | 2,8 | 8 956,40 |
| MC140006371 | Hrabátko nižší | 2.NP | knihovna | 2,8 | 8 956,40 |
| MC140006372 | Hrabátko vyšší | 2.NP | knihovna | 2,8 | 20 668,30 |
| MC140006373 | Hrabátko vyšší | 2.NP | knihovna | 2,8 | 20 668,30 |
| MC140006374 | Hrabátko vyšší | 2.NP | knihovna | 2,8 | 20 668,30 |
| MC140006375 | Hrabátko vyšší | 2.NP | knihovna | 2,8 | 20 668,30 |
| MC140006376 | Hrabátko vyšší | 2.NP | knihovna | 2,8 | 20 668,30 |
| MC140006377 | Hrabátko vyšší | 2.NP | knihovna | 2,8 | 20 668,30 |
| MC140006378 | Hrabátko vyšší | 2.NP | knihovna | 2,8 | 20 668,30 |
| MC140006379 | Hrabátko vyšší | 2.NP | knihovna | 2,8 | 20 668,30 |
| MC140006380 | Pojízdná plošina | 2.NP | knihovna | 2,8 | 11 004,61 |
| MC140006381 | Pojízdná plošina | 2.NP | knihovna | 2,8 | 11 004,61 |
| MC140006382 | Pojízdná plošina | 2.NP | knihovna | 2,8 | 11 004,61 |
| MC140006383 | Pojízdná plošina | 2.NP | knihovna | 2,8 | 11 004,61 |
| MC140006395 | Židle - plastová bílá | 2.NP | knihovna | 2,8 | 2 510,36 |
| MC140006396 | Židle - plastová bílá | 2.NP | knihovna | 2,8 | 2 510,36 |
| MC140006397 | Židle - plastová bílá | 2.NP | knihovna | 2,8 | 2 510,36 |
| MC140006398 | Židle - plastová bílá | 2.NP | knihovna | 2,8 | 2 510,36 |
| MC140006399 | Židle - plastová bílá | 2.NP | knihovna | 2,8 | 2 510,36 |
| MC140006400 | Židle - plastová bílá | 2.NP | knihovna | 2,8 | 2 510,36 |
| MC140006401 | Židle - plastová bílá | 2.NP | knihovna | 2,8 | 2 510,36 |
| MC140006410 | Sedák malý prům. 60 cm - zelený | 2.NP | knihovna | 2,8 | 3 062,27 |
| MC140006411 | Sedák malý prům. 60 cm - šedý | 2.NP | knihovna | 2,8 | 3 062,27 |
| MC140006412 | Sedák malý prům. 60 cm - šedý | 2.NP | knihovna | 2,8 | 3 062,27 |
| MC140006413 | Sedák malý prům. 60 cm - šedý | 2.NP | knihovna | 2,8 | 3 062,27 |
| MC140006414 | Sedák malý prům. 60 cm - šedý | 2.NP | knihovna | 2,8 | 3 062,27 |
| MC140006415 | Sedák malý prům. 60 cm - šedý | 2.NP | knihovna | 2,8 | 3 062,27 |
| MC140006416 | Sedák malý prům. 60 cm - šedý | 2.NP | knihovna | 2,8 | 3 062,27 |
| MC140006417 | Sedák střední prům. 90 cm | 2.NP | knihovna | 2,8 | 4 593,40 |
| MC140006418 | Sedák střední prům. 90 cm | 2.NP | knihovna | 2,8 | 4 593,40 |
| MC140006419 | Sedák střední prům. 90 cm | 2.NP | knihovna | 2,8 | 4 593,40 |
| MC140006420 | Sedák střední prům. 90 cm | 2.NP | knihovna | 2,8 | 4 593,40 |
| MC140006423 | Stůl konferenční prům. 75 cm | 2.NP | knihovna | 2,8 | 10 526,38 |
| MC140006424 | Stůl konferenční prům. 75 cm | 2.NP | knihovna | 2,8 | 10 526,38 |
| MC140006425 | Stůl na hry | 2.NP | knihovna | 2,8 | 8 612,13 |
| MC140006426 | Křeslo - zelené | 2.NP | knihovna | 2,8 | 7 177,44 |
| MC140006427 | Křeslo - zelené | 2.NP | knihovna | 2,8 | 7 177,44 |
| MC140006428 | Křeslo - zelené | 2.NP | knihovna | 2,8 | 7 177,44 |
| MC140006429 | Křeslo - zelené | 2.NP | knihovna | 2,8 | 7 177,44 |
| MC140006432 | Pohovka | 2.NP | knihovna | 2,8 | 12 630,85 |
| MC140006554 | Skříňka uzamykatelná - stěna pro instalaci TV | 2.NP | knihovna | 2,8 | 17 513,79 |
| MC140006559 | Koberec kruhový prům. cca 2m | 2.NP | knihovna | 2,8 | 7 428,31 |
| MC140006560 | Koberec kruhový prům. cca 2m | 2.NP | knihovna | 2,8 | 7 428,31 |
| MC140006561 | Koberec kruhový prům. cca 2m | 2.NP | knihovna | 2,8 | 7 428,31 |
| MC140006565 | Čelní krycí deska stolu | 2.NP | knihovna | 2,8 | 3 687,47 |

celkem Městská knihovna

2 061 087,41

celkem

5 599 638,17