

KUPNÍ SMLOUVA

č. KS - 2023 - 9

uzavřená podle § 2079 a násl. zákona č. 89/2012 Sb., v platném znění.

I. Smluvní strany

A) Prodávající:

Správa Národního parku Podyjí

Sídlo: Na Vyhliídce 5, 669 02 Znojmo
Zřízena: rozhodnutím MŽP ČR 10/91
Zastoupena: ředitelem Ing. Tomášem Rothrockem
IČO: 00837971
DIČ: CZ00837971
Bankovní spojení: ČNB 35734741/0710
Telefon: 537 021 521 – Lesní správa Podmolí
Fax:

B) Kupující:

Rostislav Šaroun

Sídlo: 
IČO: 41543521
DIČ: CZ-5709110737
Bankovní spojení: 
Telefon: 
Tel. / fax: 
Adresa komunikační: Dopravní 1335, 676 02 Moravské Budějovice

II. Předmět smlouvy a cena

Touto kupní smlouvou se prodávající zavazuje dodat kupujícímu zboží určené co do množství a druhu následovně:

sortiment dříví	množství	délka	čep	cena (Kč/m ³)
Kulatina jehličnatá	150 m ³	4+ m	14+ cm	dle aktuálního ceníku
Vláknina jehličnatá	50 m ³	4+ m	7+ cm	dle aktuálního ceníku

Obě smluvní strany se dohodly na délkovém nadměru 2 %.

Dále se prodávající zavazuje převést na kupujícího vlastnické právo k těmto věcem, a to k okamžiku předání zboží.

III. Způsob převzetí – reklamace

Vlastnické právo přechází na kupujícího okamžikem předání a převzetí zboží, které proběhne níže popsaným způsobem:

Nakládka na odvozní soupravu s následným podpisem prvotního dokladu LA 43 – „Dodací list“ se uskuteční za přítomnosti obou smluvních stran, popř. autodopravce za kupujícího.

Současně s vlastnickým právem přechází na kupujícího i nebezpečí škody na zboží, vyjma případů, kdy kupující poruší smlouvu tím, že zboží nepřevezme, ačkoli byl k převzetí vyzván a termín a místo převzetí odsouhlasil.

Případná reklamace se uplatňuje přímo při převzetí. Pokud jde o skrytou vadu, je kupující povinen přizvat zástupce prodávajícího k posouzení oprávněnosti reklamace na sklad kupujícího do 5-ti dnů od převzetí. Každá reklamace bude doložena reklamačním zápisem s podpisem obou smluvních stran.

IV. Smluvní cena

Strany smluvily tento způsob určení ceny:

Kupní cena každého částečného plnění ze smlouvy se stanoví jako cena obvyklá v době a místě tohoto plnění s tím omezením, že tato kupní cena neklesne pod hodnotu „minimální“ ceny dle aktuálního ceníku.

Kupující prohlašuje, že má na odebranou dodávku zajištěné finanční prostředky a je si vědom toho, že v případě nezaplacení se vystavuje možnosti i trestního postihu z důvodu podvodu, pokud by bylo prohlášení o solventnosti nepravdivé.

V. Termín plnění

Dodávka zboží proběhne během roku 2023. Rozložení dodávek v jednotlivých čtvrtletích bude upřesněno v závislosti na těžebních možnostech dodavatele. K jednotlivým předáním bude kupující prodávajícím vyzván minimálně jeden den dopředu s tím, že kupující zboží, čas a místo předání odsouhlasí.

VI. Platební podmínky

Kupní cena bude uhrazena na základě - prodávajícím vystavených faktur se splatností 14 dní ode dne vystavení faktury. Prodávající má právo vystavovat faktury vždy po dílčím plnění.

Úhrada jednotlivých faktur bude prováděna bezhotovostně - platebním příkazem na účet prodávajícího.

V případě prodlení kupujícího s placením faktur v dohodnutém termínu má prodávající právo uplatnit úrok z prodlení dle Nařízení vlády č. 351/2013 Sb., ve výši repo sazby stanovené Českou národní bankou pro první den kalendářního pololetí, v němž došlo k prodlení, zvýšené o 8 procentních bodů. Prodávající má právo vypovědět smlouvu, případně pozastavit dodávky zboží, bude-li kupující v prodlení s placením za již provedené plnění, a to aniž by se sám dostal do prodlení se svým plněním závazku. Výpovědní doba činí jeden týden a počíná běžet okamžikem doručení písemné výpovědi.

VII. Doklady nutné k převzetí a užívání zboží

Za doklad nutný k převzetí zboží a jeho užívání se považuje dodací list, podepsaný oběma stranami. Každá ze stran obdrží jedno paré tohoto dodacího listu.

VIII. Ostatní ujednání

Kupující se dále zavazuje, že jím nakoupené dříví bude odváženo vozidly splňujícími podmínky státní technické kontroly a prodávající jej upozorňuje, že tento stav vozidel může být předmětem kontroly z jeho strany.

Kupující se dále zavazuje, že v případě nedostatečného množství jednoho sortimentu bude odvážet po dohodě s prodávajícím kombinované autonáklady z více sortimentů dříví i v případě nakládání dříví na více odvozních místech.

IX. Závěrečná ujednání

Obě smluvní strany stvrzují, že smlouva nebyla sjednána pod nátlakem a že byla projevem jejich svobodné a pravé vůle.

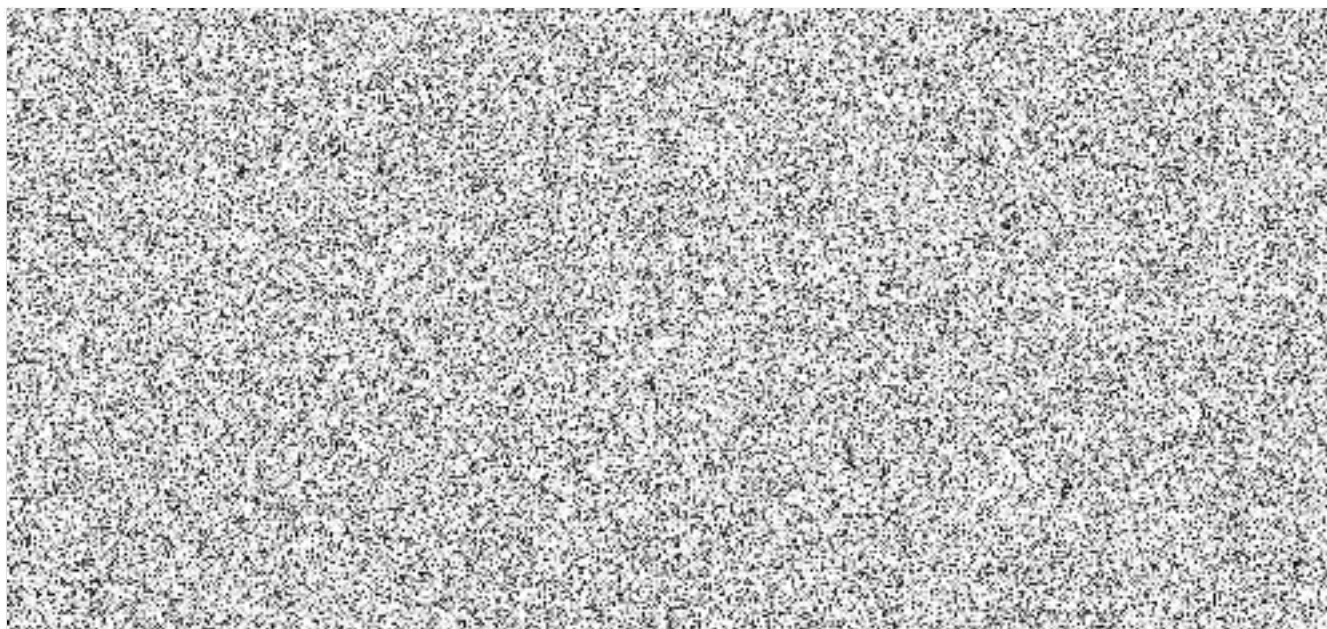
Případné změny nebo nové okolnosti tohoto smluvního vztahu budou řešeny číslovanými písemnými dodatky po dohodě a podpisu obou smluvních stran.

Nedílnou součástí smlouvy je aktuální ceník. Změny ceníku je povinen prodávající včas oznámit.

Tato smlouva podléhá povinnosti uveřejnění prostřednictvím registru smluv a nabývá účinnosti dnem uveřejnění

Smlouva je vyhotovena ve dvou stejnopisech, z nichž každá smluvní strana obdrží jeden z nich.

V Podmolí, 24. 1. 2023



Přehled sortimentů a cen dříví platný od 20. 1. 2023

Listnaté sortimenty

Znak	Název	Čep cm b.k.	Čelo cm	Délka m	Kvalita	MJ	Cena		Zkrácený text
							MIN. BEZ DPH	MIN. S DPH	
							Kč	Kč	
200	Listnaté dříví souhrnně								LIST.
201	Surové kmeny DB					m3	1900	2 299	SK DB
202	Surové kmeny BK					m3	1900	2 299	SK BK
203	Surové kmeny BR					m3	1500	1 815	SK BR
204	Surové kmeny HB					m3	1900	2 299	SK HB
205	Surové kmeny AK			7-	bez výřezů	m3	1900	2 299	SK AK
206	Surové kmeny OL					m3	1500	1 815	SK OL
207	Surové kmeny ostatní tvrdé (JV, JS, JL, TR, ...)					m3	1900	2 299	SK JV, SK JS, SK JL, SK TR
208	Surové kmeny LP					m3	800	968	SK LP
209	Surové kmeny ostatní měkké (OS, TP, VR, IR, ...)					m3	800	968	SK OS, SK TP, SK VR, SK IR
211	Pilařská kulatina DB - jakost C,D					m3	3800	4 598	PILAŘINA DB
212	Pilařská kulatina BK - jakost C,D					m3	2100	2 541	PILAŘINA BK
213	Pilařská kulatina BR - jakost C,D					m3	1800	2 178	PILAŘINA BR
214	Pilařská kulatina HB - jakost C,D					m3	2100	2 541	PILAŘINA HB
215	Pilařská kulatina AK - jakost C,D	20+		6-	bez hrubých křivostí	m3	3000	3 630	PILAŘINA AK
216	Pilařská kulatina OL - jakost C,D					m3	2100	2 541	PILAŘINA OL
217	Pilařská kulatina ostatní tvrdá (JV, JS, JL, TR, ...) - jakost C,D					m3	2100	2 541	PILAŘINA JV
218	Pilařská kulatina LP - jakost C,D					m3	1300	1 573	PILAŘINA LP
219	Pilařská kulatina ostatní měkká (OS, TP, VR, IR, ...) - jakost C,D					m3	1300	1 573	PILAŘINA OS
221	Pilařská kulatina DB - jakost A,B					m3	5500	6 655	TRUHLAŘINA DB
222	Pilařská kulatina BK - jakost A,B					m3	2500	3 025	TRUHLAŘINA BK
223	Pilařská kulatina BR - jakost A,B					m3	2200	2 662	TRUHLAŘINA BR
224	Pilařská kulatina HB - jakost A,B					m3	2500	3 025	TRUHLAŘINA HB
225	Pilařská kulatina AK - jakost A,B	30+		3-	bez hrubých křivostí, suky do 3 cm	m3	4000	4 840	TRUHLAŘINA AK
226	Pilařská kulatina OL - jakost A,B					m3	2200	2 662	TRUHLAŘINA OL
227	Pilařská kulatina ostatní tvrdá (JV, JS, JL, TR, ...) - jakost A,B					m3	2500	3 025	TRUHLAŘINA JV
228	Pilařská kulatina LP - jakost A,B					m3	1700	2 057	TRUHLAŘINA LP
229	Pilařská kulatina ostatní měkká (OS, TP, VR, IR, ...) - jakost A,B					m3	1700	2 057	TRUHLAŘINA OS
231	Surové kmeny DB standardní výřez					m3	2000	2 420	SK DB KRACENE
232	Surové kmeny BK standardní výřez					m3	2000	2 420	SK BK KRACENE
233	Surové kmeny BR standardní výřez					m3	1600	1 936	SK BR KRACENE
234	Surové kmeny HB standardní výřez					m3	2000	2 420	SK HB KRACENE
235	Surové kmeny AK standardní výřez	7-		4-	bez výřezů	m3	2000	2 420	SK AK KRACENE
236	Surové kmeny OL standardní výřez					m3	1600	1 936	SK OL KRACENE
237	Surové kmeny ostatní tvrdé (JV, JS, JL, TR, ...) - stand. výřez					m3	2000	2 420	SK JV KRACENE
238	Surové kmeny LP standardní výřez					m3	1000	1 210	SK LP KRACENE
239	Surové kmeny ostatní měkké (OS, TP, VR, IR, ...) - stand. výřez					m3	1000	1 210	SK OS KRACENE
241	Pilařská kulatina DB standardní výřez - jakost C,D					m3	3900	4 719	PILAŘINA DB KRACENA
242	Pilařská kulatina BK standardní výřez - jakost C,D					m3	2200	2 662	PILAŘINA BK KRACENA
243	Pilařská kulatina BR standardní výřez - jakost C,D					m3	1900	2 299	PILAŘINA BR KRACENA
244	Pilařská kulatina HB standardní výřez - jakost C,D					m3	2200	2 662	PILAŘINA HB KRACENA
245	Pilařská kulatina AK standardní výřez - jakost C,D	20+		6-	bez hrubých křivostí	m3	3100	3 751	PILAŘINA AK KRACENA
246	Pilařská kulatina OL standardní výřez - jakost C,D					m3	2200	2 662	PILAŘINA OL KRACENA
247	Pilařská kulatina ostatní tvrdá (JV, JS, JL, TR, ...) - stand. výřez - C,D					m3	2200	2 662	PILAŘINA JV KRACENA
248	Pilařská kulatina LP standardní výřez - jakost C,D					m3	1400	1 694	PILAŘINA LP KRACENA
249	Pilařská kulatina ostatní měkká (OS, TP, VR, IR, ...) - stand. výřez - C,D					m3	1400	1 694	PILAŘINA OS KRACENA
251	Speciální výřez - standardní výřez	7-		4-	bez výřezů	m3	3000	3 630	LIST. SK
250	Příložené dříví listnaté - bez výřezů - bez výřezů	7-		4-	bez výřezů	1000	260	299	LIST. SK
251	bez výřezů - bez výřezů					m3			LIST. SK

Přehled sortimentů a cen dříví platný od 20. 1. 2023

Jehličnaté sortimenty

Znak	Název	Čep cm b.k.	Čelu cm	Délka m	Kvalita	MJ	Cena		Zkrácený text	
							MIN. REZ OPH. Kč	MIN. S OPH. Kč		
100	Jehličnaté dříví souhrnné								JEHL.	
101	Surové kmeny SM, JD, DG	7		7	bez vydravení	m3	1300	1573	SK SM, JD, DG	
102	Vláknina SM, JD, DG krácená	7		2,2,5,4,5	bez vydravení, bez nadměřku	m3	1350	1634	VLAK SM, JD, DG	
103	Surové kmeny BO	7		7	bez vydravení	m3	1300	1573	SK BO	
104	Vláknina BO krácená	7		2,2,5,4,5	bez vydravení, bez nadměřku	m3	1350	1634	VLAK BO	
105	Surové kmeny MD	7		7	bez vydravení	m3	1300	1573	SK MD	
106	Surové kmeny MD krácené	7		2,2,5,4,5	bez vydravení, bez nadměřku	m3	1350	1634	VLAK MD	
111 A	Kulatina III tř. jakosti A, výběr - SM, JD, DG	30+		8	bez hniloby a křivosti, suvy do 3 cm	m3	3000	3630	TRUHLÁŘINA SM, JD, DG	
111 B	Pilařská kulatina III tř. jakosti B - SM, JD, DG	20+		8,9,10,12	bez hniloby a křivosti	m3	2850	3449	PILÁŘINA SM, JD, DG	
111 C	Pilařská kulatina kůrovcová	20+		8,9,10,12	bez hniloby a křivosti	m3	2550	3086	PILÁŘINA SM kůrovec	
112 A	Kulatina III tř. jakosti A, výběr - SM, JD, DG - standardní výřezy	30+		4	bez hniloby a křivosti, suvy do 3 cm	m3	3050	3691	TRUHLÁŘINA KRACENÁ SM, JD, DG	
112 B	Pilařská kulatina III tř. jakosti SM, JD, DG - standardní výřezy	20+		4	bez hniloby a křivosti	m3	2900	3509	PILÁŘINA KRACENÁ SM, JD, DG	
112 C	Pilařská kulatina kůrovcová - standardní výřezy	20+		4	bez hniloby a křivosti	m3	2600	3146	PILÁŘINA SM kůrovec	
113 A	Kulatina III tř. jakosti A, výběr BO	30+		8	bez hniloby a křivosti, suvy do 3 cm	m3	2400	2904	TRUHLÁŘINA BO	
113 B	Pilařská kulatina III tř. jakosti B - BO	20+		8,12	bez hniloby a křivosti	m3	1900	2299	PILÁŘINA BO	
114 A	Kulatina III tř. jakosti A, výběr BO - standardní výřezy	30+		4	bez hniloby a křivosti, suvy do 3 cm	m3	2500	3025	TRUHLÁŘINA KRACENÁ BO	
114 B	Pilařská kulatina III tř. jakosti B - BO - standardní výřezy	20+		4	bez hniloby a křivosti	m3	2000	2420	PILÁŘINA KRACENÁ BO	
115 A	Kulatina III tř. jakosti A, výběr MD	30+		8	bez hniloby a křivosti, suvy do 3 cm	m3	3500	4235	TRUHLÁŘINA MD	
115 B	Pilařská kulatina III tř. jakosti B - MD	20+		8,9,10,12	bez hniloby a křivosti	m3	2600	3146	PILÁŘINA MD	
116 A	Kulatina III tř. jakosti A, výběr MD - standardní výřezy	30+		4,5	bez hniloby a křivosti, suvy do 3 cm	m3	3600	4356	TRUHLÁŘINA KRACENÁ MD	
116 B	Pilařská kulatina III tř. jakosti B - MD - standardní výřezy	20+		4	bez hniloby a křivosti	m3	2750	3328	PILÁŘINA KRACENÁ MD	
117	KPZ SM, JD, DG	14+		2/2,5	bez měkké hniloby	m3	1600	1936	KPZ SM, JD, DG	
						m3	1800	2178		
118	KPZ BO	14+		2/2,5	bez měkké hniloby	m3	1500	1815	KPZ BO	
						m3	1600	1936		
119	KPZ MD	14+		2/2,5	bez měkké hniloby	m3	1500	1815	KPZ MD	
						m3	1600	1936		
141	Týle SM	5+		5+	bez vydravení	m3	900	1089		
151	Těžební zbytky	7+			bez vydravení	prn	500	605	ZBYTKY	
180	Palivové dříví jehličnaté nerouvané, nemanipulované	7+			bez vydravení	prn	185	213	JEHL. - VYMĚT	
181	Palivové dříví jehličnaté	7+		1	bez vydravení	prn			PALIVO JEHL.	
J+L	381	Nehroubí netříděné		3		bez vydravení	prn	174	200	NEHROUBÍ

V Podmali 19. 1. 2023

