

Smlouva o školním stravování

uzavřená podle zákona č. 561/2004 Sb., školský zákon, v platném znění, a vyhlášky č. 107/2005 Sb., o školním stravování, v platném znění.

Smluvní strany:

Základní škola Zlín, Štefánikova 2514, příspěvková organizace

Štefánikova 2514, 760 01 Zlín

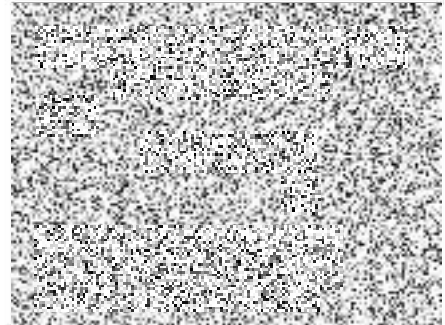
zastoupená: Mgr. Miroslavem Nejezchlebou, ředitelem školy

IČ: 71008080

DIČ: CZ71008080

bankovní spojení:

(dále jen poskytovatel)



a

Střední škola podnikatelská a Vyšší odborná škola, s.r.o.

nám. T. G. Masaryka 2433, 760 01 Zlín

zastoupená: Mgr. Davidem Martinkem, ředitelem školy

IČ: 25344412

(dále jen objednavatel)

I.

Předmět smlouvy

Poskytovatel se zavazuje připravovat a vydávat oběd pro strávnicky (studenty objednavatele) ve dnech školního vyučování v době provozu školní jídelny v souladu se všemi pravidly a normami vztahujícími se ke školnímu stravování, zejména v souladu s vyhláškou MŠMT ČR č. 107/2005 Sb., o školním stravování, v platném znění, a s vyhláškou MZ č. 137/2004 Sb., o hygienických požadavcích na stravovací služby, v platném znění. Objednavatel se zavazuje dodržovat podmínky pro poskytování stravování sjednané touto smlouvou a hradit poskytovateli úplatu za stravování. Místem poskytování školního stravování je školní jídelna Hradská 5189, 760 01 Zlín. Školní jídelna může být mimo provoz ze závažných důvodů (havárie, poruchy, hygienické důvody a jiné). Pokud je školní jídelna mimo provoz, nevzniká poskytovateli povinnost poskytovat objednavateli náhradní stravování nebo finanční náhradu.

II.

Cena

Náklady na školní stravování (1 oběd):

a) náklady na suroviny (pořizovací cena potravin)

37,- Kč

b) režijní náklady

14,- Kč

Celková kalkulace nákladů školního stravování

51,- Kč

Školní jídelna povede jednotlivě účty strávnicků, podle jmenovitých seznamů a přihlášek ke stravování. Přihlášky ke stravování předá poskytovatel objednavateli nejpozději do konce června školního roku pro nový školní rok. Objednavatel odevzdá poskytovateli do konce června předběžné jmenné seznamy tříd pro nový školní rok. Řádně vyplněné přihlášky ke stravování odevzdá objednavatel poskytovateli nejpozději do poloviny září každého školního roku.

Poskytovatel se zavazuje zpracovávat a uchovávat osobní údaje žáků (jméno, příjmení, datum narození, třída, zákonný zástupce žáka – jméno, příjmení, telefon) pro školní stravování v souladu s Obecným nařízením EU č. 2016/679.

Pomocí vlastní ISIC karty si strávnicki objednávají a vyzvedávají obědy a předkládají ji při vkládání finanční hotovosti na účet. Z této vložené hotovosti se strávnickům vždy po objednání oběda odečte **cena jednoho oběda pro strávnicky** (studenty objednavatele) ve výši **37,- Kč** (pořizovací cena potravin).

Strávnicki, kteří onemocní, si mohou oběd telefonicky odhlásit do 8:00 hodin nebo mají možnost si oběd vyzvednout do jídlonosiče a to pouze první den nemoci (Vyhláška o školním stravování č.107/2005 Sb. v platném znění). Ostatní dny nepřítomnosti ve škole nemají nárok na zvýhodněnou cenu stravování a jsou povinni si jídlo odhlásit. Pokud tak neučiní, musí hradit jídlo v plné výši.

Náklady na 1 oběd:

a) náklady na suroviny (pořizovací cena potravin)

37,- Kč

b) ostatní provozní náklady

76,- Kč


Celková kalkulace nákladů (plná výše)

113,- Kč

Při ukončení školního stravování odevzdá do kanceláře školní jídelny zákonný zástupce strávnicka odhlášku ze stravování, kde uvede způsob vrácení zůstatku z účtu. Objednavatel bude hradit poskytovateli režijní náklady ve výši 14,- Kč za každý objednaný oběd a to na základě faktury vystavené poskytovatelem po uplynutí kalendářního měsíce, podle počtu objednaných obědů. Faktura bude obsahovat náležitosti daňového dokladu. V případě prodlení s úhradou se sjednává pokuta ve výši 0,05 % z dlužné částky za každý den prodlení. Poskytovatel si vyhrazuje právo na změnu výše uvedených cen v případě změn pořizovací ceny potravin a režijních nákladů v souladu s platnými právními předpisy, které se vztahují na školní stravování.

III.

Podmínky pro poskytování stravování

Strávnicki objednavatele jsou povinni dodržovat Vnitřní řád školní jídelny, který je vyvěšen na nástěnce ve školní jídelně a na webových stránkách školní jídelny . Objednavatel zajistí seznámení strávnicků (studentů objednavatele) s Vnitřním řádem školní jídelny.

IV.

Doba platnosti smlouvy

Tato smlouva se uzavírá na dobu neurčitou. Smlouva může být ukončena dohodou smluvních stran nebo výpovědí s výpovědní lhůtou 1 měsíc. Výpovědní lhůta začíná běžet od 1. dne měsíce následujícího po doručení písemné výpovědi.

V.

Závěrečná ustanovení

Tato smlouva nabývá platnosti a účinnosti dnem podpisu smluvními stranami. Stravování studentů objednavatele bude zahájeno od 1.2.2023. Veškeré změny nebo doplňky smlouvy mohou být učiněny pouze písemnou formou. Smluvní strany souhlasí se zveřejněním podstatných údajů vyplývajících ze smlouvy. Smlouva je vyhotovena ve dvojím vyhotovení, z nichž každá strana obdrží po jednom.

Ve Zlíně 25.1.2023



poskytovatel

Ve Zlíně 25.1.2023



objednavatel