



## Město Český Brod

Hospodářská činnost - ostatní hospodářská činnost  
náměstí Husovo 70 | 282 01 | Český Brod

### OBJEDNÁVKA

2023/00012/OHČ

<b>Dodavatel:</b> <b>Jméno:</b> Vodohospodářský rozvoj a výstavba a.s. <b>Adresa:</b> Nábřežní 90/4 <b>PSČ:</b> 15000 Praha <b>Vyřizuje:</b> <b>Telefon:</b> <b>IČ:</b> 47116901 <b>DIČ:</b> CZ47116901	<b>Odběratel:</b> <b>Jméno:</b> Město Český Brod <b>Adresa:</b> náměstí Husovo 70 <b>PSČ:</b> 282 01 Český Brod <b>Vyřizuje:</b> ██████████ <b>Telefon:</b> <b>IČ:</b> 00235334 <b>DIČ:</b> CZ00235334
--	---

**PŘEDMĚT DODÁVKY:** Objednávka: Hydraulické posouzení přivaděče do Říčan s výhledovým připojení SV JEKOZ a města Český Brod – návrh řízení odběrů z K13 s návrhem čerpadel

**PODROBNÝ POPIS:**  
Objednáváme u Vás zpracování Hydraulického posouzení přivaděče do Říčan s výhledovým připojení SV JEKOZ a města Český Brod – návrh řízení odběrů z K13 s návrhem čerpadel dle Vaší cenové nabídky ze dne 12.1.2023. Cenová nabídka je zpracována pro kompletní zpracování hydraulického posouzení s tím, že na proběhlých jednáních bylo dohodnuto, že poměrná hrazená městem Český Brod je ve výši 100.000,- Kč bez DPH (121.000,00 Kč vč. DPH).  
Na faktuře prosím uvádějte číslo objednávky, dle které fakturujete.

PODROBNOSTI PLATBY	ZPŮSOB PLATBY
Č. ÚČTU DODAVATELE 19-1583390227/0100	na účet
DATUM DODÁNÍ 31.08.2023	
DATUM VYSTAVENÍ 19.01.2023	

**CELKOVÁ ČÁSTKA OBJEDNÁVKY**

**100 000,00 Kč**

Poznámka:

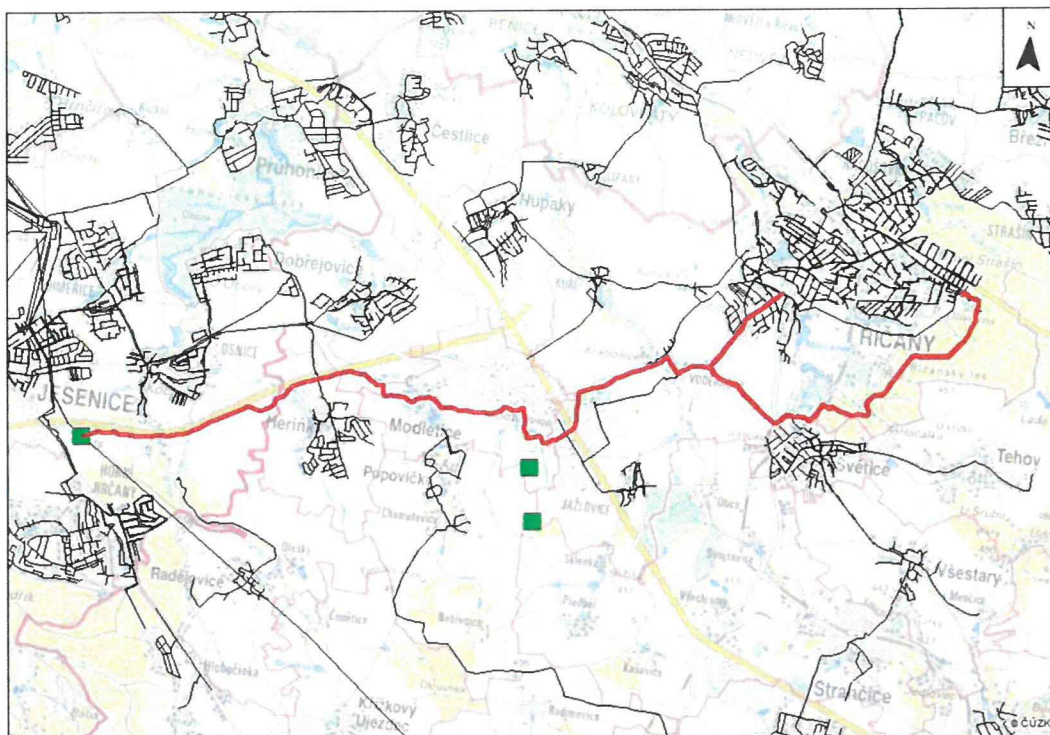
Fakturujte po ukončení dodávky. Uvedená částka je maximální akceptovatelná cena dodávky.

**Cena je uvedena bez DPH.**

**Předmět plnění bude používán k ekonomické činnosti.**

Objednávka byla akceptována dodavatelem dne ..... Potvrzení akceptace podpisem dodavatele .....

# NABÍDKA ČINNOSTI



**HYDRAULICKÉ POSOUZENÍ PŘIVADĚČE DO  
ŘÍČAN S VÝHLEDOVÝM PŘIPOJENÍ SV JEKOZ A  
MĚSTA ČESKÝ BROD – NÁVRH ŘÍZENÍ ODBĚRŮ  
Z K13 S NÁVRHEM ČERPADEL**



**Vodohospodářský rozvoj a  
výstavba a.s.**

**1/2023**

<b>TITULNÍ LIST NABÍDKY</b>	<b>1</b>
<b>IDENTIFIKAČNÍ ÚDAJE</b>	<b>2</b>
<b>PŘEDMĚT A CENOVÁ NABÍDKA</b>	<b>3</b>
<b>CENOVÁ NABÍDKA</b>	<b>4</b>
<b>TERMÍNY</b>	<b>5</b>



Titulní list nabídky

1

**Hydraulické posouzení přivaděče do Říčan s výhledovým připojením  
SV JEKOZ a města Český Brod – návrh řízení odběrů z K13 s  
návrhem čerpadel**







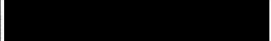
**UCHAZEČ: VODOHOSPODÁŘSKÝ ROZVOJ A VÝSTAVBA a.s.**

Adresa: Nábřežní 90/4, Praha 5 Smíchov, 150 00  
IČ: 47116901  
DIČ: CZ47116901  
tel.: 257 110 111  
fax: 257 319 394

smluvní zástupce: [redacted] ředitel divize 02 Praha

## Identifikační údaje

2

Obchodní firma nebo název:	<b>Vodohospodářský rozvoj a výstavba a.s.</b>
Sídlo/místo podnikání:	150 00 Praha 5 – Smíchov, Nábřežní 90/4
Právní forma:	Akciová společnost
IČ:	47116901
DIČ:	CZ47116901
Členové statutárního orgánu:	 předseda představenstva  místopředseda představenstva  (členové představenstva)
Jiné fyzické osoby oprávněné jednat jménem právnické osoby (doložit originál či úředně ověřenou kopii dokladu o takovém oprávnění):	 ředitel divize 02 Praha
Kontaktní osoba:	
Adresa:	150 00 Praha 5 – Smíchov, Nábřežní 90/4
Telefon/fax:	
E-mail:	



## Předmět

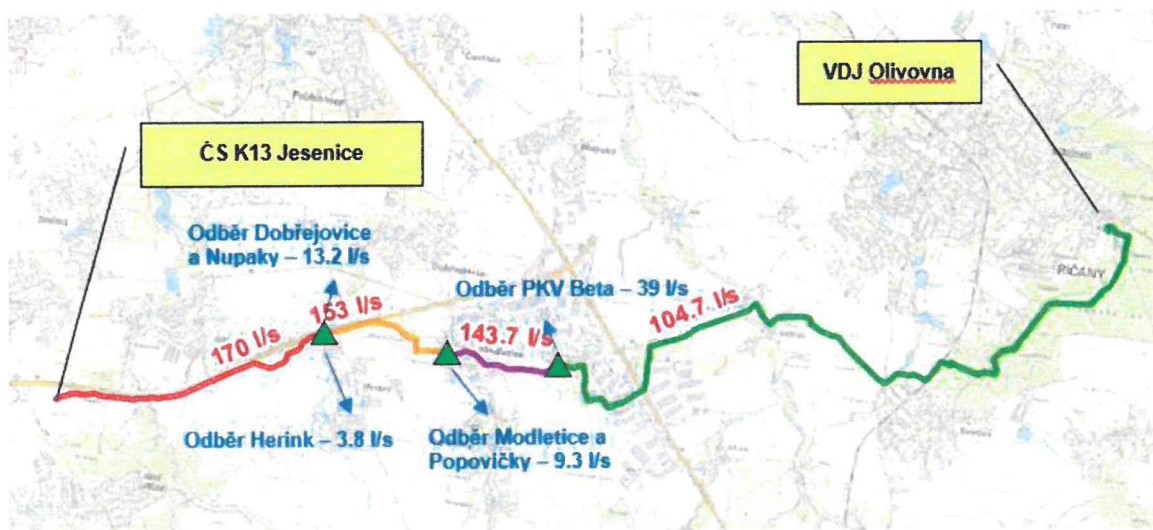
3

Navržený přivaděč z odběrného místa K13 do VDJ Olivovna s návrhem zásobování po trase řadu dalších odběrů. Samotný odběr má být realizován ponornými čerpadly. Čerpadla mají umožnit odběr jak ve svém počátku fungování, kdy nebudou realizovány odběry pro všechny odběratele, tak následně v průběhu nárůstu odběrů. Z tohoto důvodu je potřeba stanovit, jak mohou být jednotlivé odběry realizovány, kde a jak mají být řízena a to v průběhu od spuštění odběrů po naplnění předpokladů odběrů.

Nabízená činnost se skládá ze čtyř částí.

**Předmětem činnosti:**

- A. „Odebírané množství“
- B. „Zásobování Český Brod a SVJEKOZ“
- C. „Stanovení zásad a řízení odběrů“.
- D. „Doporučení parametrů čerpadel“.



Obr.1. Zájmové území přivaděče

### **A. Odebírané množství**

V první fázi bude provedena aktualizace požadovaného množství jednotlivými odběrateli. Aktualizace bude zaměřena na stanovení odebíraného množství především při samotném spuštění provozu přivaděče. Toto množství je důležité při následném stanovování způsobu řízení a návrhu čerpadel. Zároveň budou potvrzeny předpokládané nebo upraveny maximální předpokládané odebírané objemy pro možnost stanovení adekvátních potřebných objemů akumulací pro optimalizaci samotného řízení.

### **B. Zásobování města Český Brod a SV JEKOZ**

V předešlých úvahách o způsobu využití přivaděče bylo počítáno s využitím akumulace VDJ Olivovna pro předávání vody ve směru Český Brod, SV JEKOZ. To není dle vyjádření provozovatele VDJ Olivovna možné. Proto bude navržena jedna z alternativ výstavby nové akumulace u současného VDJ Olivovna nebo výstavby nové akumulace „Les“ po trase přivaděče. Volba bude záviset na potřebě velikosti akumulačního prostoru pro provoz a využití v době odstávky stejně jako majetkoprávní zjištění dle zápisu z jednání dne 28.11.2022. Součástí výstupů bude přehledný podélný profil, který bude doplněn o tlakové čáry pro možné scénáře v návaznosti na další bod prací.

### **C. Stanovení zásad a řízení odběrů**

První část zahrnuje navržení způsobu řízení napouštění vodojemů napojených na přivaděč se systémem měření a regulace. Jedná se o návrh systému s pravidly pro operativní manipulace na připojení na přivaděcí řad. Tento soubor zásad bude vypracován jako komplexní pravidla pro celý systém a následně z nich budou stanoveny jasné požadavky pro investory jednotlivých napojení jako soubor technických parametrů nebo požadavků na způsob napojení a doplnění jednotlivých měření a regulace jednotlivých odběrů.

Pomocí těchto požadavků budou stanoveny možné provozní scénáře, se kterými bude nutno počítat při řízení hlavního odběru pro přivaděč.

### **D. Doporučení parametrů čerpadel**

V poslední části bude v návaznosti na navržená pravidla a opatření bude proveden návrh adekvátních čerpadel (předpoklad max 2+1), tak aby bylo možno zásobovat odběratele při spuštění systému po dobu prvního navýšení odebíraného množství.

## Cenová nabídka

4

Nabídková cena za vypracování předmětu díla je stanovena na základě kalkulace a obsahuje veškeré náklady zhotovitele."

<b>Nabídková cena (bez DPH)</b>	<b>300 000</b>	<b>Kč</b>
<b>DPH 21 %</b>	<b>63 000</b>	<b>Kč</b>
<b>Cena s DPH</b>	<b>363 000</b>	<b>Kč</b>

Celková cena za činnosti na jednotlivých položek činí:

Bod	Popis	Cena bez DPH	DPH 21%	Cena včetně DPH
		[Kč]	[Kč]	[Kč]
A	Odebírané množství	35 000	7 350	42 350
B	Zásobování města Český Brod a SV JEKOZ	55 000	11 550	66 550
C	Stanovení systému řízení	130 000	27 300	157 300
D	Návrh parametrů čerpadel	80 000	16 800	96 800
Celkem		300 000	63 000	363 000



## Termíny

5

Zahájení činnosti: bezprostředně po provedení objednávky (předpoklad 03/2023)

Činnosti A,B : do 3 měsíců od potvrzení objednávky

Ukončení činnosti: do 2 měsíců od ukončení činnosti A,B