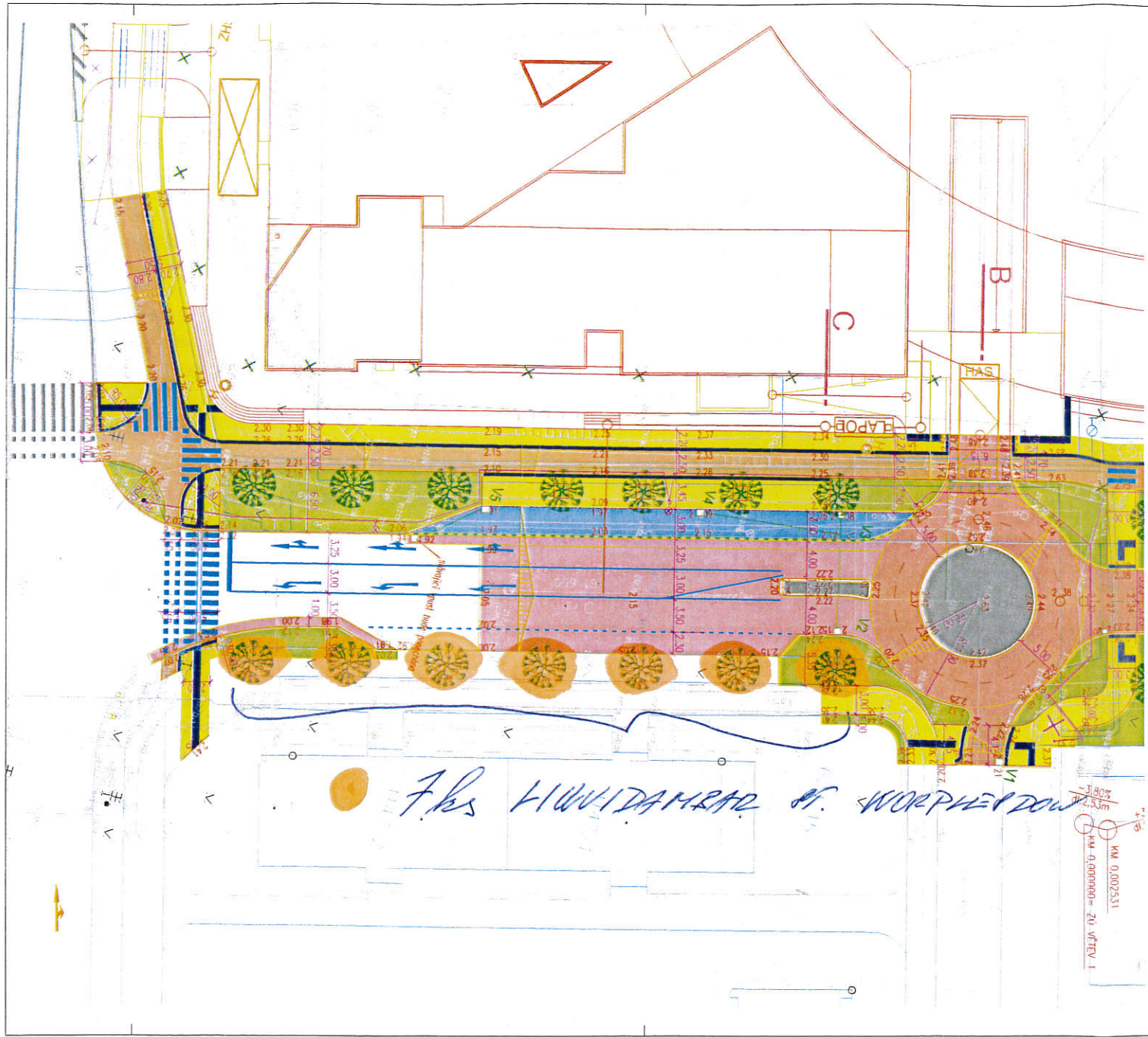


úroveň 2



F.ks LIQUIDAMBAK ST. WOPHEDOW

KM 0.002531
 0.000000 - ZN VITEV 1

INŽENÝRSKÉ SÍTĚ - STAV

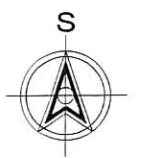
- KABELY VN (ČEZ Distribuce)
- KABELY VN (DPMO)
- SĎĚLOVACÍ KABELY - KABELOVOD (CETIN)
- SĎĚLOVACÍ KABELY (DPMO + MERIT)
- PLYN NTL (RWE)
- PLYN NTL - PŘÍPOJKA (BEA)
- VODOVOD (MoVo)
- KANALIZACE (MoVo)
- KANALIZACE DEŠŤOVÁ (BEA)
- VO (TSMO)
- VO - areál BEA

INŽENÝRSKÉ SÍTĚ - NÁVRH

- VODOVOD - přípojka
- KANALIZACE SPULŠŤOVÁ - přípojka
- PLYN NTL - přípojka
- VO KABEL (TSMO) - rušené vedení
- VO KABEL (TSMO) - přeložka (IO 05)
- VN KABEL (DPMO) - přeložka resp. ochrana (IO 06)
- SEK (MERIT) - přeložka resp. ochrana (IO 07)
- SEK (CETIN) - přeložka resp. ochrana (IO 08)
- SEK (DPMO) - přeložka resp. ochrana (IO 09)

LEGENDA:

- hranice katastru
- stávající stav
- asfaltová netuhá vozovka - obnova abrušené vrstvy asfaltový beton 4cm
- asfaltová netuhá vozovka - celá konstrukce
- dlažďená vozovka parkovacího stání dlažba betonová 20x20x8cm šedá do drti
- ostrůvek miniokružní křižovatky - pozizádní dlažba kostka kamenná veliká 16x16cm do MC
- dlažďený chodník - zesílená konstrukce dlažba betonová 20x20x8cm šedá do drti
- dlažďená cyklostezka - zesílená konstrukce dlažba betonová 20x10x8cm červená do drti
- dlažďený chodník - dlažba betonová 20x20x8cm šedá do drti
- dlažďená cyklostezka - dlažba betonová 20x10x8cm červená do drti
- varovný pás - reliéfní dlažba
- plochy zeleně ornice 20 cm
- příčný sklon zpevněné plochy
- poloha řezu
- opěrná stěna L přímá 100x60x50, délka opěrné stěny 20,0m
- odvodňovací žlab z polymerbetonu, šířka 150mm, výška zatčení Ø400, přípojka PVC DN150 plast
- vpust uliční s mříží ve vozovce Ø400 a přípojkou PVC DN150
- betonový abrubník 15/25cm, 15/15cm, 5/25cm stýk hran s převýšením
- stýk hran bez převýšení
- drenáž - trubka PVC DN80 v rýze
- vodorovné dopravní značení
- požárně nástupní plocha 12x4m
- vjezdová závora neveřejného parkoviště, ovládací sloupek
- stromy ke kácení



SOUŘADNÝ SYSTÉM : JTSK
 VÝŠKOVÝ SYSTÉM : Bpv