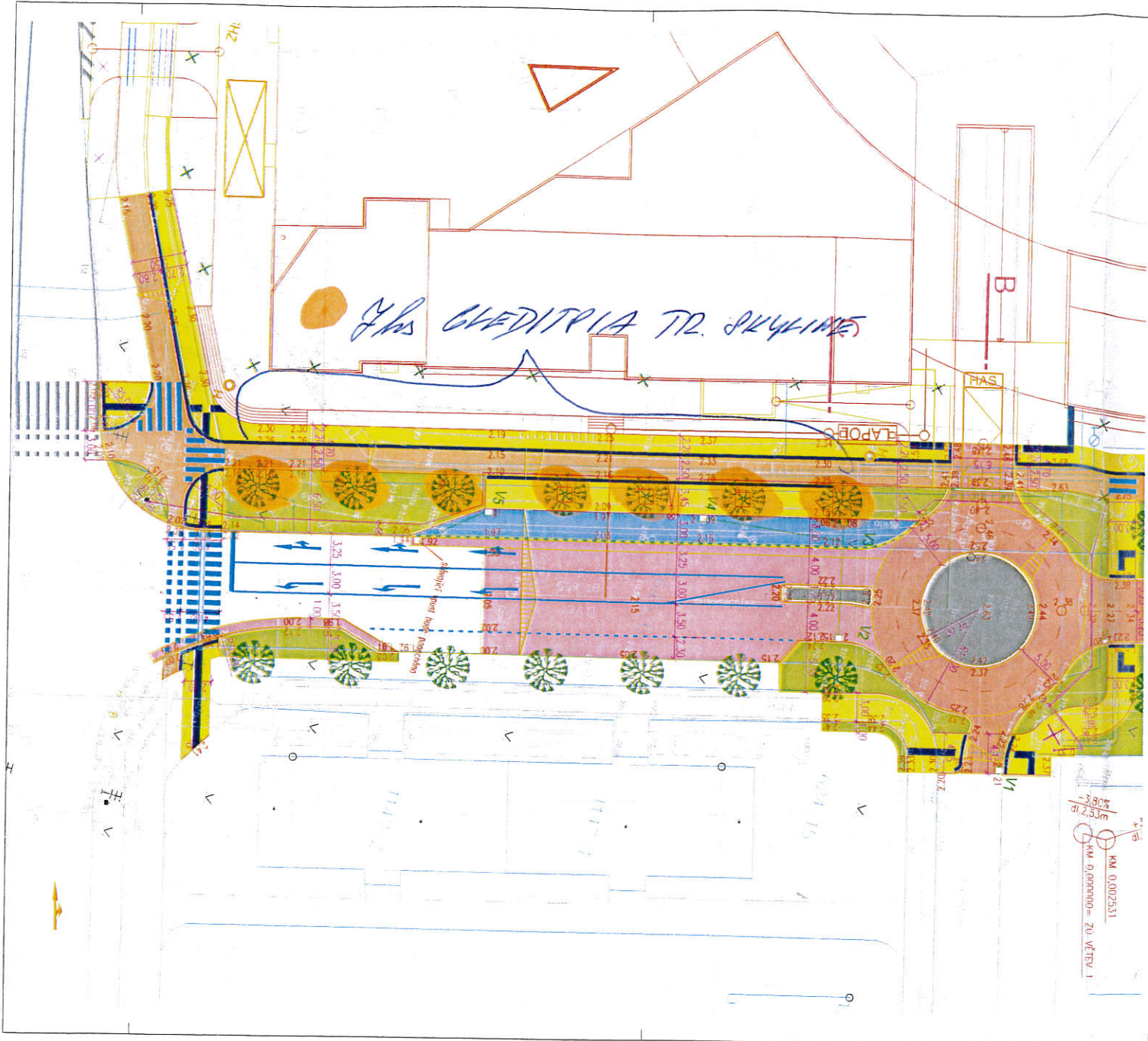


Priloha 02



INŽENÝRSKÉ SÍTĚ - STAV

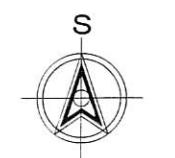
- KABELY VN (ČEZ Distribuce)
- KABELY VN (DPMO)
- SDELOVACI KABELY - KABELOVOD (CETIN)
- SDELOVACI KABELY (DPMO + MERIT)
- PLYN NTL (RWE)
- PLYN NTL - PŘÍPOJKA (BEA)
- VODOVOD (MoVo)
- KANALIZACE (MoVo)
- KANALIZACE DEŠŤOVÁ (BEA)
- VO (TSMO)
- VO - areál BEA

INŽENÝRSKÉ SÍTĚ - NÁVRH

- VODOVOD - přípojka
- KANALIZACE SPLAŠKOVÁ - přípojka
- PLYN NTL - přípojka
- VO KABEL (TSMO) - rušné vedení
- VO KABEL (TSMO) - přípojka (IO 05)
- VN KABEL (DPMO) - přípojka resp. ochrana (IO 06)
- SEK (MERIT) - přípojka resp. ochrana (IO 07)
- SEK (CETIN) - přípojka resp. ochrana (IO 08)
- SEK (DPMO) - přípojka resp. ochrana (IO 09)

LEGENDA:

- hranice katastru
- stávající stav
- asfaltová netuhá vozovka - obnova obrusné vrstvy asfaltový beton 4cm
- asfaltová netuhá vozovka - celá konstrukce
- dlažební vozovka parkovacího stání dlažba betonová 20x20x8cm šedá do drti
- ostrůvek miniaturní úřadovny - použitelný dlažba kostka kamenná veška 16x16cm do MC
- dlažební chodník - zesílená konstrukce dlažba betonová 20x20x8cm šedá do drti
- dlažební cyklostezka - zesílená konstrukce dlažba betonová 20x10x8cm červená do drti
- dlažební chodník - dlažba betonová 20x20x8cm šedá do drti
- dlažební cyklostezka - dlažba betonová 20x10x8cm červená do drti
- varovný pás - reliéfní dlažba
- plochy zeleně arnice 20 cm
- příčný sklon zpevněné plochy
- poloha řezu
- opěrná stěna L přímá 100x60x50, délka opěrné stěny 20,0m
- odvodňovací štěrka z polymerbetonu, šířka 150mm, třída zatížení B400, přípojka PVC DN150 plast
- vpust uliční s mřížkou ve vozovce Ø400 a přípojkou PVC DN150
- betonový obrubník 15/25cm, 15/15cm, 5/25cm styk hran s převýšením
- styk hran bez převýšení
- drenáž - trubka PVC DN80 v rýze
- vodarovné dopravní značení
- požární nástupní plocha 12x4m
- vezdová závora ne veřejného parkoviště, ovládací sloupek
- stromy ke kácení



SOURADNÝ SYSTÉM : JTSK
VÝŠKOVÝ SYSTÉM : BpV

0.1.12