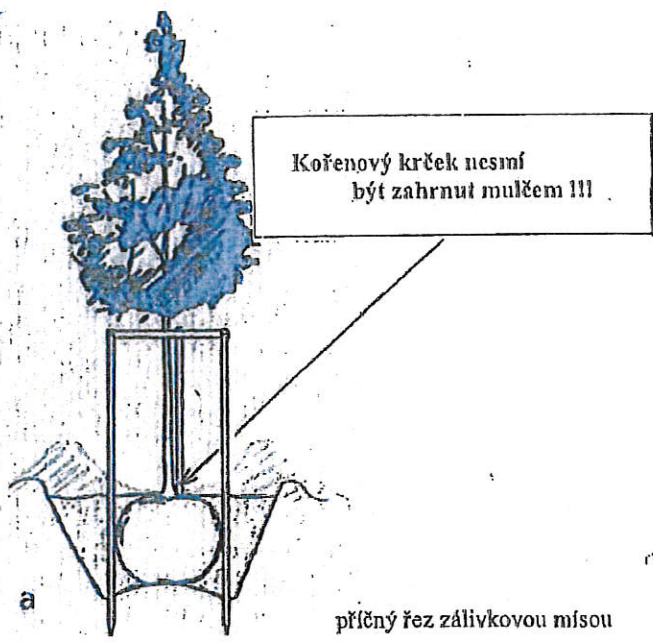
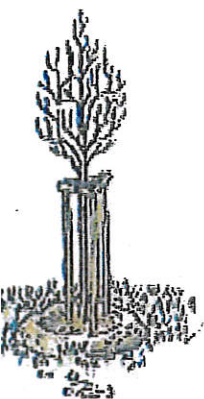


Ukrytí

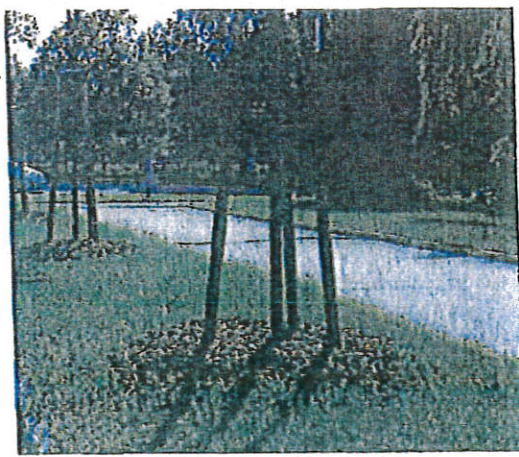
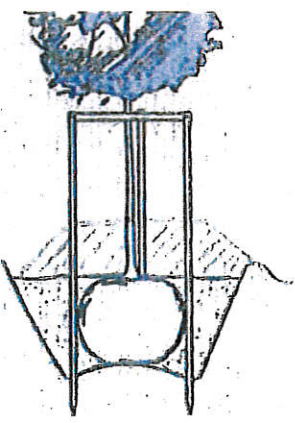
### Zálivková mísa u nově vysazených dřevin:

Při výsadbě vzrostlých stromů je nutné zřídit kolem výsadbové jámy asi 15 cm. vysoký val  
íny, na němž bude další 10cm vrstva mulčovací kůry. Zálivková mísa umožňuje pomalejší  
ovávání zálivkové vody a snižuje výpar.

### Právný „požadovaný“ tvar zálivkové mísy:



### Právné tvary zálivkové mísy:



tvz: krtičinec

beztvará mufda