



Evidenční číslo: 1085590

**Dodatek č. 2 k Rámcové dohodě
číslo O2OP / 525739
Uzavřené dne 22. 12. 2014 mezi**

Střední zdravotnická škola, Hranice, Nová 1820
Nová 1820
753 01, Hranice
IČO: 00600903
DIČ:

O2 Czech Republic a. s.
Za Brumlovkou 266/2
140 22 Praha 4 - Michle
IČ: 60193336
DIČ: CZ60193336
zapsaná v obchodním rejstříku vedeném Městským
soudem v Praze, oddíl B, vložka 2322

zastoupená:
Mgr. Hana Čamborová
Ředitelka
(dále jen „Účastník“) a

zastoupená:
Bc. Jaroslava Vošická MPA
Manažer pro prodej
(dále jen „O2“)

O2 a Účastník se dohodli na následujících změnách výše uvedené Rámcové dohodě:

- I. O2 a Účastník se dohodli na prodloužení výše uvedené Rámcové dohody o 24 měsíce oproti současnému stavu smluvního závazku, tzn. do 22. 12. 2024.
- II. O2 a Účastník se dohodli, že ustanovení odst. 5.1 o automatickém prodlužování doby trvání Rámcové dohody se ruší. Do odst. 5.1 se dále doplňuje text s následujícím zněním:

„Smluvní strany se dohodly, že pokud žádná ze smluvních stran písemně nesdělí druhé smluvní straně nejpozději 30. den před uplynutím doby trvání této Rámcové dohody, že trvá na jejím ukončení, mění se doba trvání této Rámcové dohody jejím uplynutím z doby určité na dobu neurčitou. V takovémto případě je každá ze smluvních stran oprávněna tuto Rámcovou dohodu vypovědět písemnou výpovědí. Výpovědní doba činí 30 (třicet) kalendářních dnů a počíná běžet prvním dnem kalendářního měsíce bezprostředně následujícího po měsíci, ve kterém byla výpověď doručena druhé smluvní straně.“

- III. O2 a Účastník se dohodli, že se na konec odst. 5.3 článku 5. Rámcové dohody doplňuje text s následujícím zněním:

„O2 je oprávněna navrhnout Účastníkovi nebo Dalším účastníkům slevu z cen poskytovaných služeb, a to ve výslovné nabídce doručené Účastníkovi (Dalšímu účastníkovi) nejpozději současně s prvním vyúčtováním, v němž se má navržená sleva zohlednit. Účastník (Další účastník) tento návrh přijme a dohodu o poskytnutí slevy uzavře zaplacením takového vyúčtování v částce snížené o navrženou slevu.“

- IV. O2 a Účastník se dohodli, že se na konec článku 4. Rámcové dohody doplňuje nový odstavec s číselným označením 4.11 s následujícím zněním:

„Tato **inflační doložka** stanoví, zda se v konkrétním kalendářním roce na základě této Rámcové dohody a v souladu s ní (tedy beze změny smluvních podmínek) navýší všechny ceny (včetně cen za spotřebovanou jednotku služeb elektronických komunikací) a poplatky, které jsou uvedené v písm. a) Přílohy č. 1 této Rámcové dohody (dále jen „Ceny“), a to o částku stanovenou procentní sazbou odpovídající dále definované míře inflace z aktuální výše Cen bez DPH (tedy již upravených za trvání této Rámcové dohody v důsledku předchozích případů navýšení, pokud k nim došlo). K navýšení Cen dochází jednou za kalendářní rok, a to o částku odpovídající míře inflace vyjádřené přírůstkem průměrného ročního indexu spotřebitelských cen, který vyjadřuje procentní změnu průměrné cenové hladiny za 12 posledních měsíců oproti průměru 12 předchozích měsíců, zveřejněné Českým statistickým

O2 Czech Republic a.s. Za Brumlovkou 266/2 140 22 Praha 4 - Michle Czech Republic www.o2.cz
zapsaná v obchodním rejstříku Městského soudu v Praze oddíl B vložka 2322 IČ 60193336 DIČ CZ60193336

Obchodní tajemství společnosti O2 Czech Republic a.s.



úřadem či jeho právním nástupcem v měsíci lednu každého kalendářního roku (dále jen „Inflace“). Částka navýšení každé z Cen se zaokrouhlí matematicky na dvě desetinná místa. Je-li Inflace nižší než 1 %, ke změně Cen na základě této inflační doložky v daném kalendářním roce nedojde.

Navýšení Cen o částku odpovídající Inflaci bude účinné od prvního (nového) zúčtovacího období Účastníka a Dalších účastníků začínajícího v měsíci březnu téhož kalendářního roku jako měsíc leden, v němž byla Inflace zveřejněna. Novou výši Cen po zohlednění jejich navýšení bez DPH společnost O2 Účastníkovi a Dalším účastníkům písemně oznámí nejpozději s vyúčtováním za první zúčtovací období, od něhož se navýšení uplatní (není-li výslovně sjednáno jinak, postačuje zaslání tohoto oznámení elektronickou formou). Pokud společnost O2 neoznámí navýšení Cen ve lhůtě uvedené v předcházející větě, k jejich navýšení dle inflační doložky v daném kalendářním roce nedojde.

V případě, že Inflace přestane být vyhlášována, zavazují se smluvní strany v dobré víře jednat a na písemnou výzvu kterékoli z nich do dvaceti (20) pracovních dnů od doručení písemné výzvy uzavřít dodatek k Rámcové dohodě, kterým bude Inflace nahrazena mírou růstu spotřebitelských cen stanovenou na základě srovnatelného nástupnického indexu. Uplyne-li marně lhůta dle předchozí věty, je společnost O2 oprávněna z tohoto důvodu tuto Rámcovou dohodu vypovědět s výpovědní dobou 30 (třicet) kalendářních dnů od doručení výpovědi.

Příklad: Rámcová dohoda mezi O2 a Účastníkem byla uzavřena s touto inflační doložkou dne 5. dubna 2018 a v její příloze č. 1 byl sjednán jen „Tarif 1“ s individualizovanou měsíční cenou bez DPH ve výši 134 Kč, zúčtovací období účastníka začíná vždy prvním dnem příslušného kalendářního měsíce. Podle inflační doložky dochází k prvnímu navýšení ceny „Tarifu 1“ o míru inflace vyjádřenou přírůstkem průměrného ročního indexu spotřebitelských cen vyhlášené Českým statistickým úřadem v lednu roku 2019. Míra inflace, kterou Český statistický úřad v lednu 2019 zveřejnil, činí 2,2 %, proto částka navýšení ceny tarifu činí z jeho ceny bez DPH (134 Kč) 2,2 %, tedy po zaokrouhlení na dvě desetinná místa 2,95 Kč. Poprvé navýšená cena tarifu v roce 2019 tedy činí 136,95 Kč bez DPH měsíčně a uplatní se od druhého zúčtovacího období následujícího po zveřejnění míry inflace, tj. od 1. března 2019.

Obdobně:

Míra inflace vyhlášená v lednu 2020 činí 2,9 %, částka druhého navýšení v roce 2020 se tedy stanoví jako 2,9 % ze základu 136,95 Kč bez DPH měsíčně = 3,97 Kč. Navýšená cena se uplatní od druhého zúčtovacího období následujícího po zveřejnění míry inflace, tj. od 1. března 2020 a činí 140,92 Kč bez DPH měsíčně.

Míra inflace vyhlášená v lednu 2021 činí 3,0 %, částka třetího navýšení v roce 2021 se tedy stanoví jako 3,0 % ze základu 140,92 Kč bez DPH měsíčně = 4,23 Kč. Navýšená cena se uplatní od druhého zúčtovacího období následujícího po zveřejnění míry inflace, tj. od 1. března 2021 a činí 145,15 Kč bez DPH měsíčně.

Míra inflace zveřejněná v lednu 2022 činí 4,5 %, částka čtvrtého navýšení v roce 2022 se tedy stanoví jako 4,5 % ze základu 145,15 Kč bez DPH měsíčně = 6,53 Kč. Navýšená cena se uplatní od druhého zúčtovacího období následujícího po zveřejnění míry inflace, tj. od 1. března 2022 a činí 151,68 Kč bez DPH měsíčně."

O2 a Účastník se dohodli, že v kalendářním roce 2023 k navýšení Cen dle inflační doložky nedojde

- V. O2 a Účastník se dohodli na změně přílohy č. 2 Rámcové dohody, jejíž znění se ruší a nahrazuje se novým zněním uvedeným v příloze č. 2 tohoto dodatku.
- VI. Náleží-li Účastník do okruhu subjektů uvedených v ustanovení § 2 odst. 1 zákona č. 340/2015 Sb., o zvláštních podmínkách účinnosti některých smluv, uveřejňování těchto smluv a o registru smluv, zavazuje se uveřejnit Rámcovou dohodu ve znění všech jejích dodatků (včetně tohoto dodatku), případně jednotlivé Účastnické smlouvy v registru smluv v souladu s tímto zákonem.



Příloha č. 2 Dodatku k Rámcové dohodě

Kontaktní informace

Pro komunikaci a správu firemních služeb je k dispozici portál **Moje O2** (moje.o2.cz).

Kontaktní osoby v rozsahu svého oprávnění tu mohou zejména:

- spravovat a kontrolovat poskytované služby a jejich nastavení
- přidávat a odebírat další kontaktní osoby, případně upravovat jejich oprávnění
- kontrolovat evidenci faktur za poskytované služby
- efektivně řešit dotazy, podněty a reklamace přímo v chatu s případnou možností přepojení na operátora
- získat přístup do dalších portálů O2 (webové stránky O2, Firemní telefony, eWatch portál, M2M portál atd.).

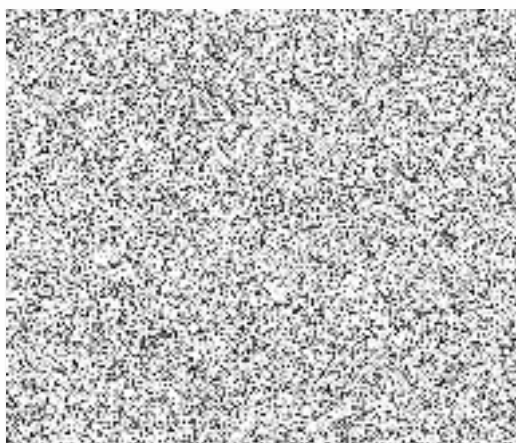
Uvedené funkce Moje O2 jsou k dispozici na webu (tzn. pokud Moje O2 používáte v počítači).

Mobilní aplikace Moje O2 pro chytré telefony je určena pro rychlá řešení stěžejních záležitostí, transakcí nebo vyhledání odpovědi na dotaz bez většího detailu.

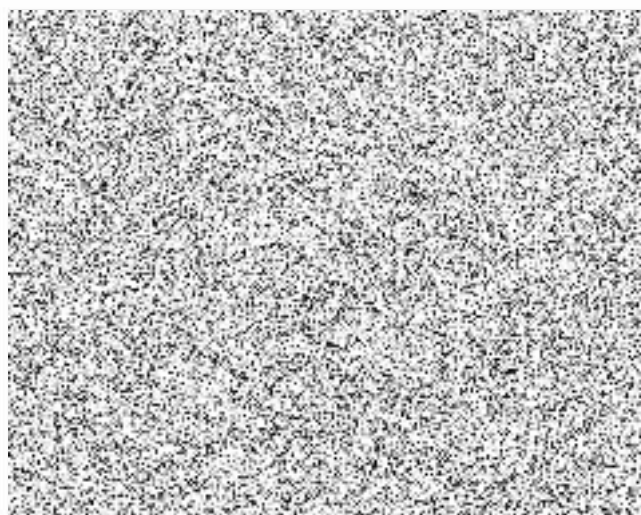


- VII. Tento dodatek se vyhotovuje ve dvou stejnopisech, z nichž každá ze smluvních stran obdrží po jednom. Tento dodatek nabývá platnosti dnem jeho uzavření a účinnosti prvním dnem zúčtovacího období následujícího po jejím uzavření, nejpozději však do třiceti (30) kalendářních dní po jejím uzavření.

V Hranicích, dne



V Praze, dne



Přílohy:

č. 1 – Příloha č. 2 Rámcové dohody – kontaktní informace