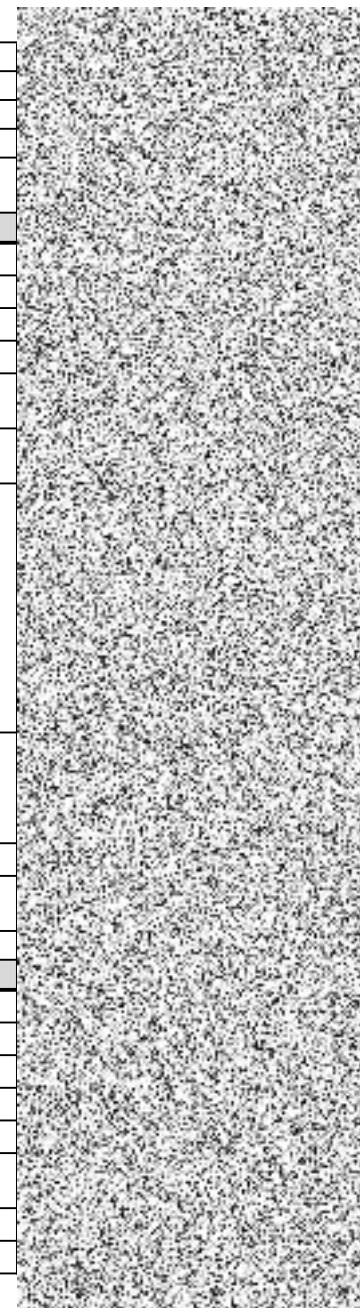


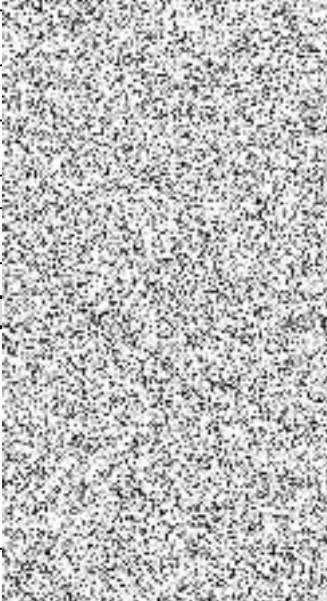
Akce: Oprava pěší lávky u stanice metra

Číslo položky	Popis položky	MJ	Počet MJ	Cena za MJ bez DPH	Cena celkem bez DPH
	Vedlejší a ostatní náklady				
1	Prostorové lešení - montáž, nájem po dobu realizace, demontáž včetně potřebných úprav terénu /odkopy, příprava plochy - panely, zásypy/ pro montáž prostorového lešení	kpl	1		
2	Ochranná zaplachtovaná konstrukce - kompletní zakrytí lávky - zřízení, nájem po dobu realizace, demontáž /ochranná kce při tryskání a nátěru/ - součást prostorového lešení po dobu tryskacích a nátěrových prací	kpl	1		
3	Odblokování ložisek a zvedání lávky včetně provizorní podpěrné konstrukce	kpl	4		
4	Podpěření konstrukce lisy na provizorní typové konstrukci viz pol. č. 5 - zřízení a odstranění	ks	6		
5	Podpěrná provizorní typová konstrukce - zřízení a odstranění pro přístup k lisům a výměny spojovacího materiálu - konstrukce pro podpěření konzoly musí být navrženy tak, aby byly schopny přenést sílu od vlastní váhy lávky v místě konzol a cca 50% nahodilého zatížení (předpokládaná síla 17,5 tuny). - provizorní konstrukce budou sloužit pro podpěření konzol v době výměny spojovacího materiálu a pro případnou rektifikaci - pro provizorní konstrukce bude nutno v oblasti podpěr provést drobné terénní práce pro konstrukce provizorního založení (panelová rovnánina) podpěrných lešenířských typových konstrukcí	m ³ obestavěné plochy	58,275		
6	Oprava uchycení rozvodů VO v patě sloupů dle technické zprávy - příloha č. 01 - nové uchycení rozvodů bude řešeno uchycení vedení kabelů k patní výtuzce stožáru VO a k samotné patní desce této konstrukce. V patní výtuzce bude vyvrtán otvor, do kterého bude uchycena přes šroubový spoj objímka pro vedení kabelů. Na patní desku stožáru bude uchycena do vyvrtaného otvoru s nově vytvořeným závitem přes šroub také objímka, přes kterou budou vedeny tyto kabely. Takovéto úpravy budou provedeny na všech stožárech VO lávky. Po provedení nového uchycení budou tyto části opatřeny novou PKO.	ks	3		
7	Výměna spojovacího materiálu (šroubů) v provedení odstředivě zinkované ponorem nosných konzol dle stavební části výkres č. 01 a č. 02 - samotná výměna šroubů bude probíhat ve dvou fázích. Nejprve bude provedeno vyčištění spoje od nečistot a vložených částí uchycení elektrických rozvodů osvětlení současně s výměnou šroubů, která bude prováděna po jednom šroubu při střídání stran a postupovat se bude od horní řady šroubů směrem k dolním řadám. V této fázi budou šrouby utaženy na max. předpínací sílu pro šrouby M24 v jakosti 10.9 podle druhu použitého maziva. Postup výměny bude detailně řešen v RDS.	kpl	6		
8	Vypracování RDS - dopracování stavební části, elektroinstalace - digitální a listinná podoba v 5-ti vyhotoveních včetně zdrojových souborů	kpl	1		
9	Zaměření polohy konstrukce před a po opravě a ostatní geodetické práce	ks	2		
10	Provedení Hlavní mostní prohlídky /včetně protokolu/	ks	1		
11	Zařízení staveniště - zřízení, provoz, demontáž včetně oplocení staveniště, náklady na média /elektrická energie, voda/	kpl	1		
12	Náklady na zajištění dopravního značení a dopravního opatření /např. lávky pro pěší - nahradní trasa, příjezdové komunikace atd./	kpl	1		
13	Vypracování projektu DIO, zajištění vydání rozhodnutí o zvláštním užívání komunikace (DIR)	kpl	1		

15	Vypracování DSPS	kpl	1
16	Pasportizace objektů v okolí stavby včetně následné repasportizace	kpl	2
17	Zajištění souhlasných stanovisek se správci přilehlých inženýrských sítí	kpl	1
18	Projednání požadavků správců přilehlých inženýrských sítí vyplývajících ze stanovisek správců	kpl	1
19	Inženýrská činnost - projednání s DOSS obsahuje: - zajištění příslušných správních rozhodnutí orgánů a subjektů, dotčených v budoucích správních řízení ohledně realizace akce, které budou sloužit jako přílohy pro podání žádosti o vydání rozhodnutí, - vypracování všech dokladů, které budou sloužit jako příloha k žádosti o vydání rozhodnutí, - provádět veškerou činnost nutnou v rámci správních řízení, vedoucí k vydání žádosti o vydání rozhodnutí - zabezpečit vyjádření všech účastníků správních řízení, - vyplnit žádosti o vydání rozhodnutí - podat včas žádosti o vydání rozhodnutí na příslušný stavební úřad a předložit Objednateli doklady o podání na příslušný stavební úřad - zapracovat požadavky stavebního úřadu a subjektů dotčených správním řízením a na doplnění žádosti o vydání rozhodnutí - provádět veškeré činnosti nutné v rámci správních řízení, vedoucí k vydání rozhodnutí	kpl	1
21	Úklid stavby - průběžný a závěrečný včetně kompletního vyčištění a oživení nerezových prvků lávky pro pěší	kpl	1
22	Doprava a přesun hmot - celkové náklady na dopravu materiálu, osob a odpadu	kpl	1
Oprava základů pilířů P1 P2 P3			
23	Odsekání degradovaného betonu stěn tl. do 30 mm	m ²	30,00
24	Reprofilace svislých ploch sanační maltou tl. do 30 mm - betonové pilíře - včetně ochranného nátěru betonářské výztuže a spojovacího můstku reprofilovaného betonu	m ²	30,00
25	Ruční odkopání zeminy kolem základů pilířů pro provedení sanací	m ³	4,80
26	Beton pilířů ze železobetonu C30/37 - nabetonování pilířů na výšku 20 cm /spádový beton/ - včetně bednění - zřízení a odstranění a včetně výztuže se stupněm vyztužení cca 70 kg/m ³ včetně jádrového vrtání a dodávky a montáže trnů pro napojení výztuže k stávajícímu betonovému pilíři /cca 12 kusů trnů - 1 pilíř/	m ³	3,00
27	Zpětný ruční zásyp jam a rýh zeminou se zhutněním	m ³	4,80
28	Všeobecné úpravy zastavěného území - odstranění náletových křovin - vyčištění plochy od komunálního odpadu - hrubé terénní úpravy pod konstrukcí lávky - nová modelace terénu - odkopávky pro betonáž opěrné zdi se zpětným zásypem	m ²	375,00
29	Bourání prostého betonu pilířů, včetně plošného odbourání - odborný odhad	m ³	1,80
30	Izolace běžných konstrukcí proti zemní vlhkosti asfaltovými nátěry - dodávka + montáž	m ²	7,50
Oprava krytu na lávkách s výměnou dlažby a výměna mostních závěrů			
31	Vybourání obou mostních dilatačních závěrů	m	5,00
32	Rozebrání zámkové dlažby pro zpětnou montáž	m ²	150,00
33a	Vybourání části konstrukcí betonu mostovky včetně výztuže /bourání železobetonu/	m ³	21,00
33b	Demontáž trapézových plechů mostovky	m ²	120,00
34	Odstranění krytu vozovky a chodníku s asfaltovým pojivem včetně podkladu do celkové tloušťky 15 cm	m ²	7,50
35	Nové pozinkované trapézové plechy tl. 1 mm, vlna 50 mm pokládané napříč (materiál a osazení, dodávka a montáž) včetně řezání a ztratného	m ²	150,00
36	Poplatky za likvidaci odpadů nekontaminovaných včetně odvozu na skládku	t	2,00
37	Poplatky za likvidaci odpadů nekontaminovaných - 17 01 01 beton z demolic objektů, základů, dlažba, podkladní betony	t	55,00

38	Poplatky za likvidaci odpadů nebezpečných - 12 01 16 odpad po otryskání včetně odvozu na skládku	t	4,00
39	Mostní závěry povrchové - dodávka + montáž /technické parametry dle stávajícího/	m	5,00
40	Mostní ložiska - repase včetně PKO a uložení - kompletní provedení	ks	4,00
41	Vyčištění a doplnění odvodňovacích žlabů a svodů včetně kontroly a úpravy napojení	m	20,00
42	Drobné doplňky konstrukce kovové pozinkovaná konstrukce - dodávka + montáž /včetně demontáže nevyhovujících prvků/ - o případné výměně bude rozhodnuto po otryskání při realizaci	kg	80,00
Ocelová konstrukce			
43	Očištění ocelové konstrukce na sucho křemičitým pískem - otryskání 2x	m ²	2 000,00
44	Očištění ocelové konstrukce broušením	m ²	24,00
45	Očištění ocelové konstrukce chemicky	m ²	2,00
46	Očištění betonové konstrukce otryskáním tlakovou vodou do 1000 bar	m ²	337,00
47	Oprava ocelové konstrukce - pozinkovaná konstrukce - drobné doplňky konstrukce kovové /včetně demontáže nevyhovujících prvků/ - o případné výměně bude rozhodnuto po otryskání při realizaci	kg	360,00
48	Oprava ocelové konstrukce - ostatní - výměna okopových plechů lávky tl. 8 mm a výšky 350 mm /včetně demontáže a včetně dodávky nových plechů/	m	15,00
49	Protikoroziní ochrana ocelové konstrukce nátěrem vícevrstevným ve složení: Stupeň korozní agresivity C4, požadavek na minimální životnost (roky) 25 let 1x nátěr epoxidový dvoukomponentní min. 160 µm 1x nátěr alifatický polyuretan min. 60 µm celková tloušťka s položkou č. 50 min. 320 µm Odstíny musí být odsouhlaseny investorem a architektem původního projektu	m ²	2 000,00
50	Protikoroziní ochrana ocelové konstrukce nátěrem s vysokým obsahem Zn 1x epoxidový nátěr s vysokým obsahem Zn - oprava stávající metalizolace po tryskání 1x nátěr vysokosušinné nízkomolekulární dvoukomponentní epoxidy s velmi kvalitní bariérovou ochranou min. 100 µm	m ²	2 000,00
51	Ochrana nerezového zábradlí na povrchu textilií a fólií - dodávka + montáž + následná demontáž	m ²	300,00
52a	Výměna poškozených částí nerezového zábradlí - demontáž stávajících prvků, dodávka + výroba a osazení nových prvků nerezového zábradlí	kg	50,00
52b	Oprava svarů nerezového zábradlí	kpl	1,00
Úpravy povrchů, podlahy, výplně otvorů			
53	Izolace mostovek celoplošná stěrková polyuretanová - dodávka + montáž	m ²	200,00
54a	Dlažby z betonových dlaždic - nová dlažba kostky 20 cm x 20 cm, tl. 6 cm dodávka a osazení + předláždění u MZ	m ²	10,00
54b	Očištění demontované dlažby	m ²	140,00
54c	Montáž dlažby z betonových dlaždic - zpětné položení očištěné demontované dlažby	m ²	140,00
54d	Maltové lože tl. 40 mm pod dlažbu - dodávka + montáž	m ²	140,00
55a	Nové podkladní betony mostovky C 30/37 pod betonové dlaždice tl. 14 cm včetně uložení betonové směsi, včetně čerpadla - betonáž do trapézových plechů	m ³	21,00
55b	Výztuž betonové desky z KARI sítí 150/150/6 - dodávka + montáž včetně řezání a ztratného - horní a spodní vrstva	m ²	300,00
56	Reprofilace vodorovných ploch, svislých ploch sanační maltou tl. do 30 mm - stěna pod lávkou a tubusu metra	m ²	20,00



57	Reprofilace vodorovných ploch, svislých ploch sanační maltou tl. do 10 mm - stěna pod lávkou a tubusu metra /sanace hran úložného prahu/	m ²	3,00	
58	Nátěry betonových konstrukcí typ S2 (OS-B) - elastifikovaný matný fasádní nátěr na bázi čistých akrylátů včetně penetrace - nátěr reprofilovaných ploch - stěny, nátěry betonových pilířů, nátěr nové betonové opěrné zídky	m ²	100,00	
59	Pokládka ve svahu /rozprostření a urovnání/ včetně dodávky vrstvy šterku tl. 10 cm z praného kačírku 16-32 mm - pod lávkou	m ²	300,00	
60	Netkaná geotextilie pod šterkovou vrstvou proti prorůstání plevele - dodávka + montáž	m ²	300,00	
61	Doplnění betonové opěrné zdi svahu pod lávkou - beton C 30/37, včetně bednění - zřízení a odstranění a výztuže se stupněm vyztužení 90 kg/m3	m ³	4,00	
62	Ochranné síť proti ptactvu - lankový systém - dodávka + montáž	m ²	75,00	
Elektroinstalace				
63	Výměna elektroinstalace včetně úprav stávajícího připojení - práce obsahují: - demontáž stávající elektroinstalace /stávající kabeláže osvětlení včetně stávajícího trubkování a trasy/ - úpravu rozvaděče, zapojení kabelů do rozvaděče - nová kabeláž pro svítidla z rozvaděče k osvětlovacím tělesům - nová trasa - C lišta, chráničky, přichytky - stavební přípomoc - revizní zprávu - průkaz způsobilosti	kpl	1,00	
64	Výměna osvětlovacích těles (původní tvar a vzhled) včetně demontáže původních osvětlovacích těles a dodávky a montáže nových svítidel schválených pro použití v metru	ks	5,00	
Cena celkem bez DPH			8 883 888,34	