


Kupní smlouva

uzavřená dle § 2079 a násl. zákona č. 89/2012 Sb., občanského zákoníku, ve znění pozdějších předpisů


1. Smluvní strany

1.1 Kupující:

Název: Základní škola Hodonín, Mírové nám. 19,
příspěvková organizace
Sídlo: Mírové náměstí 19, 695 01 Hodonín
Zastoupena: Mgr. Alena Řeháková, ředitelka školy
IČ: 70284857
DIČ:
Bankovní spojení: 

dále jen „kupující“

1.2 Prodávající:

Obchodní firma: COMIMPEX spol. s r.o.
Se sídlem: Haškova 17, 638 00 Brno
Zastoupena: Radovan Zelinka, ředitel pobočky Hodonín na základě plné moci
IČ: 46972439
DIČ: CZ46972439
Bankovní spojení: 
Zapsaná v obchodním rejstříku vedeném Krajským soudem v Brně, oddíl C, vložka 7360

dále jen „prodávající“

2. Předmět smlouvy a rozsah plnění

- 2.1 Předmětem smlouvy je kompletní řádně provedená dodávka výpočetní techniky. Prodávající se zavazuje na svůj náklad a nebezpečí kupujícímu dodat výpočetní techniku dle technické specifikace – příloha č. 1, jakož i doklady, které se k nim vztahují a umožní kupujícímu nabýt vlastnické právo. Kupující kupuje předmět smlouvy, který splňuje požadavky dle technické specifikace – příloha č. 1 a zavazuje se zaplatit kupní cenu

3. Doba, místo, způsob a ostatní podmínky plnění

- 3.1 Doba plnění
Termín plnění dodávky je nejpozději do **31. 12. 2022**.
- 3.2 Místo plnění se vymezuje v místě jeho realizace, kterým jsou prostory Základní škola Hodonín, Mírové nám. 19, příspěvková organizace, Mírové náměstí 19, 695 01 Hodonín.

4. Cena a platební podmínky

4.1 Cena

Cena za předmět smlouvy je stanovena dohodou obou smluvních stran a činí celkem:

57.150,- Kč bez DPH
12.002,- Kč DPH 21%
69.152,- Kč vč. DPH

- 4.2 Smluvní cena je maximální přípustná a závazná po celou dobu plnění a zahrnuje veškeré náklady prodávajícího pro řádnou realizaci sjednaného předmětu této smlouvy (doprava do sjednaného místa plnění).
- 4.3 Smluvní cena bude kupujícím uhrazena jednorázově a prodávající ji vyúčtuje daňovým dokladem (fakturou) jím vystaveným ke dni uskutečnění zdanitelného plnění, kterým se rozumí datum řádného protokolárního předání a převzetí předmětu plnění.
Termín splatnosti daňového dokladu (faktury) je 14 kalendářních dnů ode dne jeho doručení kupujícímu. Daňový doklad (faktura) musí obsahovat veškeré náležitosti v souladu se zákonem č. 235/2004 Sb., o dani z přidané hodnoty, v platném znění. V případě, že daňový doklad nebude obsahovat předepsané náležitosti, bude kupujícím ihned po zjištění nedostatku vrácen zpět k doplnění.

5. Záruka za jakost a záruční servis

5.1 Záruční lhůta

Prodávající poskytuje na předmět plnění následující záruku a servis po celou dobu trvání záruční lhůty:

- celá dodávka 24 měsíců

Záruční lhůta touto smlouvou sjednaná začne plynout ode dne úspěšného protokolárního předání a převzetí.

- 5.2 Kupující je povinen předat prodávajícímu reklamaci zjištěných závad, které jsou předmětem záruky, ihned po jejich zjištění.

6. Smluvní pokuty a úrok z prodlení

- 6.1 Kupující souhlasí s úrokem z prodlení ve výši 0,05% z dlužné ceny za každý den prodlení s její úhradou.

7. Ostatní a závěrečná ustanovení

- 7.1 Vlastnické právo k předmětu plnění a nebezpečí škody na něm přechází na kupujícího dnem úspěšného protokolárního předání a převzetí předmětu plnění.
- 7.2 Jakékoliv změny a doplňky této smlouvy je možné provádět dle dohody smluvních stran pouze písemně formou dodatků, pořadově očíslovaných a potvrzených oprávněnými zástupci obou smluvních stran.
- 7.3 Tato smlouva nabývá platnosti a účinnosti dnem podpisu oprávněných zástupců obou smluvních stran.
- 7.4 Smlouva je vyhotovena ve 2 stejnopisech, z nichž po jednom obdrží každá ze smluvních stran. Nedílnou součástí této smlouvy je Příloha č. 1.

V Brně dne 27.12.2022

Za kupujícího:



Mgr. Alena Řeháková
ředitelka školy

Za prodávajícího:



Radovan Zetinka
ředitel pobočky Hodonín

5x NETGEAR 8P GE SMART MANAGED PRO SWITCH

Jako přední poskytovatel síťových zařízení pro malé a střední podniky si společnost NETGEAR uvědomuje, že je důležité poskytovat velký výběr počtů portů a portů PoE, které se mohou přizpůsobit potřebám podniku, ať už v oblasti pohostinství, stravování, vzdělávání nebo maloobchodu. Proto společnost NETGEAR uvedla tento nový 8-portový switch Gigabit Smart Managed Pro. 8-portové switche Gigabit Smart Managed Pro Pro GS108Tv3 poskytují velkou hodnotu díky konfigurovatelným síťovým funkcím L2. Pokročilé funkce, jako je statické směrování vrstvy 3, správa IPv6, ACL, DiffServ QoS, agregace propojení LACP a Spanning Tree uspokojí i ty nejpokročilejší sítě malých podniků.

Možnost vzdálené správy prostřednictvím nástroje NETGEAR Insight:

https://www.atcomp.cz/downloads/vyrobce/netgear/PrepinaceNetgearSmartManagedPro_VzdalenaSpravaInsight.pdf

Pro vzdálenou správu na jakémkoli zařízení / kdekoli / kdykoli prostřednictvím intuitivní aplikace nebo cloudového portálu.

Technické parametry

Gigabit Ethernet RJ-45 (10M/100M/1G)-1000BASE-T: 8

Napájení: Externí DC 12V 1.0A

Zámek Kensington: Ano (zadní)

CPU: 500MHz jednojádrové, 128 MB RAM, 32 MB SPI FLASH

Paměť vyrovnávací paměti paketů: 512 kB

Režimy přesměrování: Ukládání a přeposílání

Šířka pásma (neblokující, full duplex): 16 Gb/s

Prioritní fronty: 8

Fronta priority: Weighted Round Robin (WRR) and Strict Priority

Velikost databáze MAC adres (48bitové adresy MAC): 8 kB

Multicastové skupiny: 256

Počet statických tras IPv4: 32

Počet VLAN: 64

Počet vazeb DHCP snoopingu: 256

Access Control Lists (ACLs): 100 sdílených pro ACL MAC, IP a IPv6

Rozměry (Š x H x V): 158 x 101 x 27 mm

Hmotnost: 0,43 kg

Odkaz na web výrobce:

https://www.netgear.com/images/datasheet/switches/SmartSwitches/GS108Tv3_GS110TPv3.pdf



NETGEAR 48-Port Gigabit PoE+ (380W) SmartManaged Pro Switch with 4 SFP Ports

Odkaz na web výrobce: <<http://www.netgear.com/business/products/switches/smart/GS752TPv2.aspx#tab-features>>

Funkce

Switche NETGEAR Smart Managed Pro nabízejí výkonné funkce L2 a L2 + / Layer 3 Lite, vynikající funkčnost PoE a vylepšený výkon a použitelnost. Jsou účelně navrženy pro konvergované sítě, kde jsou všechny hlasové data, video data a ostatní data přenášeny na jediné síťové platformě. Tyto přepínače jsou optimalizovány pro efektivitu sítě, úsporu provozních nákladů a snadnou správu. Tyto přepínače jsou ideálním řešením i pro nejmodernější malé a střední organizace, které hledají nejlepší kombinaci funkcí, výkonu a hodnoty.

Možnost vzdálené správy prostřednictvím nástroje NETGEAR Insight:

https://www.atcomp.cz/downloads/vyrobce/netgear/PrepinaceNetgearSmartManagedPro_VzdalenaSpravaInsight.pdf

Pro vzdálenou správu na jakémkoli zařízení / kdekoli / kdykoli prostřednictvím intuitivní aplikace nebo cloudového portálu.

Velký výběr možností PoE

IEEE 802.3at PoE +

Vyhrazené SFP Fiber Uplinks

48 portů PoE + 380W

Dynamické přiřazení VLAN

Statické směrování

Komplexní podpora IPv6 pro správu, ACL a QoS

Vytvoření aktuální sítě s ohledem na budoucnost

Robustní bezpečnostní funkce

Auto Voice a Auto Video

Komplexní funkce QoS

DHCP Snooping

PoE časovač

Chráněné porty

OBSAH BALENÍ

GS752TPv2

Napájecí kabel

Konzoly a šrouby pro montáž do stojanu

Gumové lavice pro stolní instalace

Ochranné kryty z gumy, které jsou již nainstalovány v zásuvkách SFP

Průvodce instalací

CD s pomocným softwarem Smart Control Center a odkazy na další online dokumentaci včetně průvodce instalací

hardwaru, uživatelského manuálu a datového listu

SPECIFIKACE

10/100Mbps ports

N/A

Gigabit ports

48

SFP ports

4

Number of PoE ports

48

PoE+ (802.3at)

48

Total PoE Power budget (Watts)

380W

Max MAC entries

16K

Buffer size

1.5MB

VLAN (Number Supported)

256

VLAN routing

Yes

Dynamic VLAN assignment

Yes

MLD Snooping

Yes

Static route

32

Host ARP table

512

EEE

Yes

DoS Prevention

Yes

Internal/External

Internal 100-240VAC 50-60Hz

Max consumption (Watts)

446W

FAN

2

Acoustic Noise Level @25C (dBA)

36,94

Operating Temperature

0° to 50° C

MTBF

1,737,411 hours

Weight (kg)

4,93kg

Dimensions (WxDxH) mm

440 x 310 x 43.2 mm

Pro více informací navštivte web výrobce. V sekci „Download“ naleznete datasheet



Konfigurace a nastavení server

- Výměna aktivních prvků, základní konfigurace datové sítě, proměření konektivity, nastavení managementu



Plná moc

Já, níže podepsaný, Dušan Paroulek  jednatel firmy COMIMPEX spol. s r.o.,

IČ 46972439, Brno

zmocňuji

vedoucího pobočky Hodonín, pana Radovana Zelinku, 

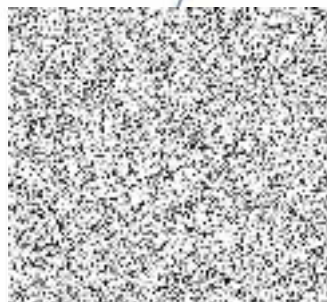
 k tomu, aby společnost COMIMPEX spol. s r.o. zastupoval při

projednávání obchodních záležitostí a podpisu obchodních smluv do výše 500 000,- Kč bez

DPH (slovy pětsettisíc korun českých).

V Brně dne 20.12.2022

Dušan Paroulek



Výše uvedené zmocnění přijímám

Radovan Zelinka

