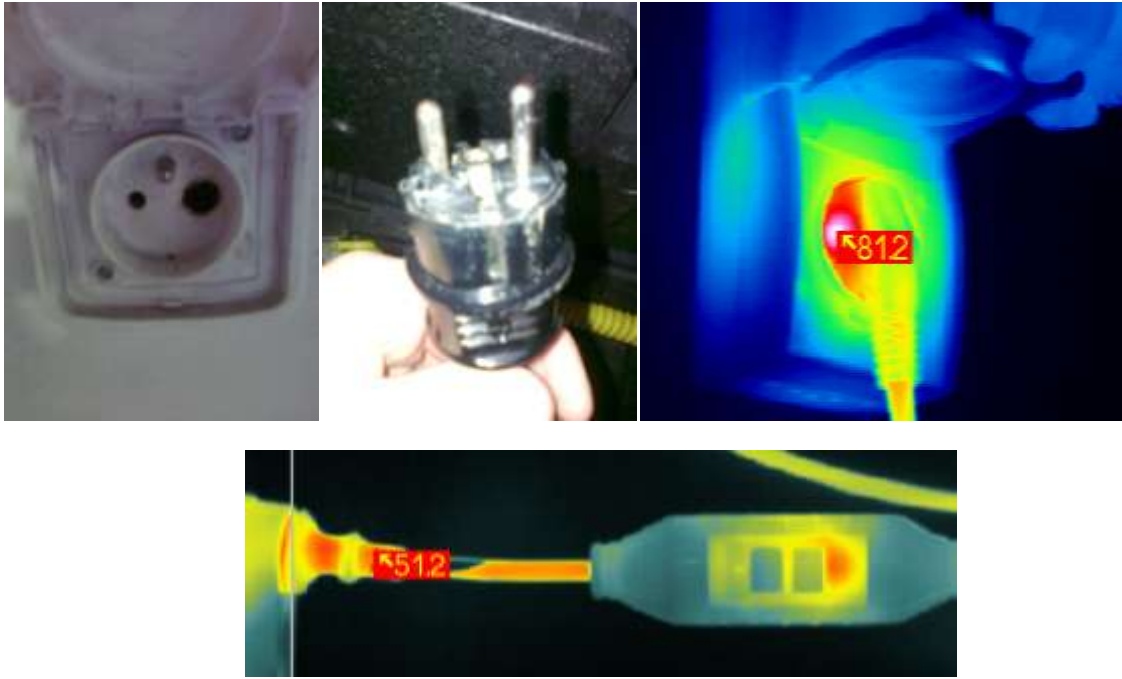


Příloha č. 6: Zásady bezpečného dobíjení vozidla

Spolupracující subjekt je povinen dodržovat zásady bezpečného dobíjení vozidla.

Při neodborném dobíjení vozidla může dojít k přepálení kabelů, roztavení zásuvek a zástrček (viz ilustrační foto zásuvky, která byla prověřena, dostatečně dimenzována, přesto došlo k přepálení).



Dbejte, prosím, zvýšené pozornosti při nabíjení:

Nabíjejte pouze z prověřených zásuvek či nabíjecích stanic.

Všechny momentálně dodávaná vozidla VW s elektrickým či hybridním pohonem lze nabíjet pouze jednofázově (AC). Maximální proud na fázi je 16 A.

Existují de facto tři možnosti AC nabíjení a jedna pro DC nabíjení (pouze e-up! a e-Golf):

1. Sériově dodávaný nabíjecí kabel pro domácí nabíjení Mennekes Typ 2 / Schukko – 2,3 kW (230 V/10 A - možné nastavení ve třech stupních na ICCB boxu).
2. Sériově dodávaný nabíjecí kabel pro nabíjení ve veřejné infrastruktuře Mennekes Typ 2 – 3,6 kW (max. 16 A)
3. Wallbox pro max. využití nabíjecího výkonu pro domácí nabíjení Mennekes Typ 2 – 3,6 kW (max. 16 A)
4. U e-up! a e-Golf lze ještě nabíjet pomocí stejnosměrného proudu Combo (CCS) a to max. 50 kW pro e-Golf a 40 kW pro e-up!

Zásuvka pro elektromobil Volkswagen musí mít jištění min. 16 A a musí být dimenzována na trvalé zatížení 13 A po dobu 8 – 12 h. Zásuvka i zástrčka musí být perfektně čistá, jinak může vzniknout přechodový odpor – vznik tepla – destrukce/vzplanutí. Zástrčku zasuňte vždy nadoraz do zásuvky, kabel ji nesmí vytahovat.

Výrobce zakazuje používat při nabíjení jakýchkoliv prodlužovacích kabelů, nástavců, rozdvojek. Kabel by měl být při nabíjení položen na nehořlavém podkladu nebo ideálně by měl volně viset ve vzduchu, aby byl optimálně chlazen.

V případě, že zaznamenáte přílišné zahřívání kabelu, zásuvky, zástrčky při nabíjení, ihned nabíjení ukončete a přivolejte odbornou pomoc – elektrikáře, který zásuvku, příp. nabíjecí kabel zkontroluje.

Pro nabíjení vyššími proudy/výkony je nutno použít nabíjecích stanic.

Kontaktní osoba na straně E.ON v případě dotazů na straně spolupracujícího subjektu k dobíjení vozidla:

Pavel Struska
Doprava

E.ON Česká republika, s.r.o.
F. A. Gerstnera 2151/6
CZ-370 49 České Budějovice