

VÝKAZ DOSAVADNÍHO A NOVÉHO STAVU ÚDAJŮ KATASTRU NEMOVITOSTÍ															
Dosavadní stav			Nový stav												
Označení pozemku parc. číslem	Výměra parcely		Druh pozemku Způsob využití	Označení pozemku parc. číslem	Výměra parcely		Druh pozemku Způsob využití	Typ stavby Způsob využití	Zpús. určení výměr	Porovnání se stavem evidence právních vztahů					
	ha	m ²			ha	m ²				Díl přechází z pozemku označeného v katastru nemovitostí	dřívější poz. evidenci	Číslo listu vlastnictví	Výměra dílu ha m ²		Označení dílu
3326/1											3326/1	10001			

Druh věcného břemene: Dle smlouvy o věcném břemeni.

Oprávněný: Dle smlouvy o věcném břemeni.

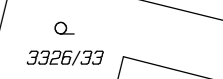
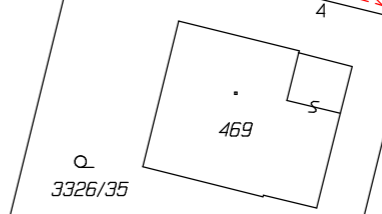
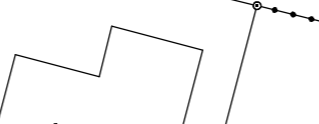
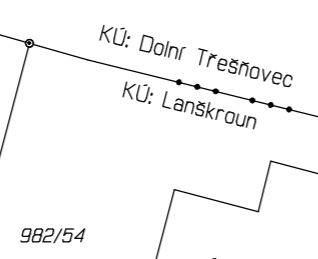
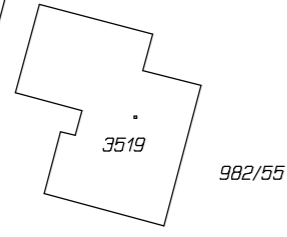
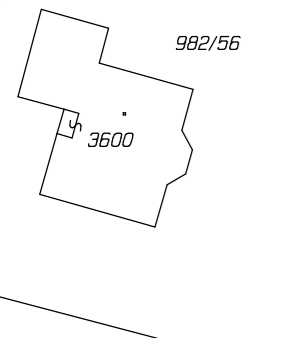
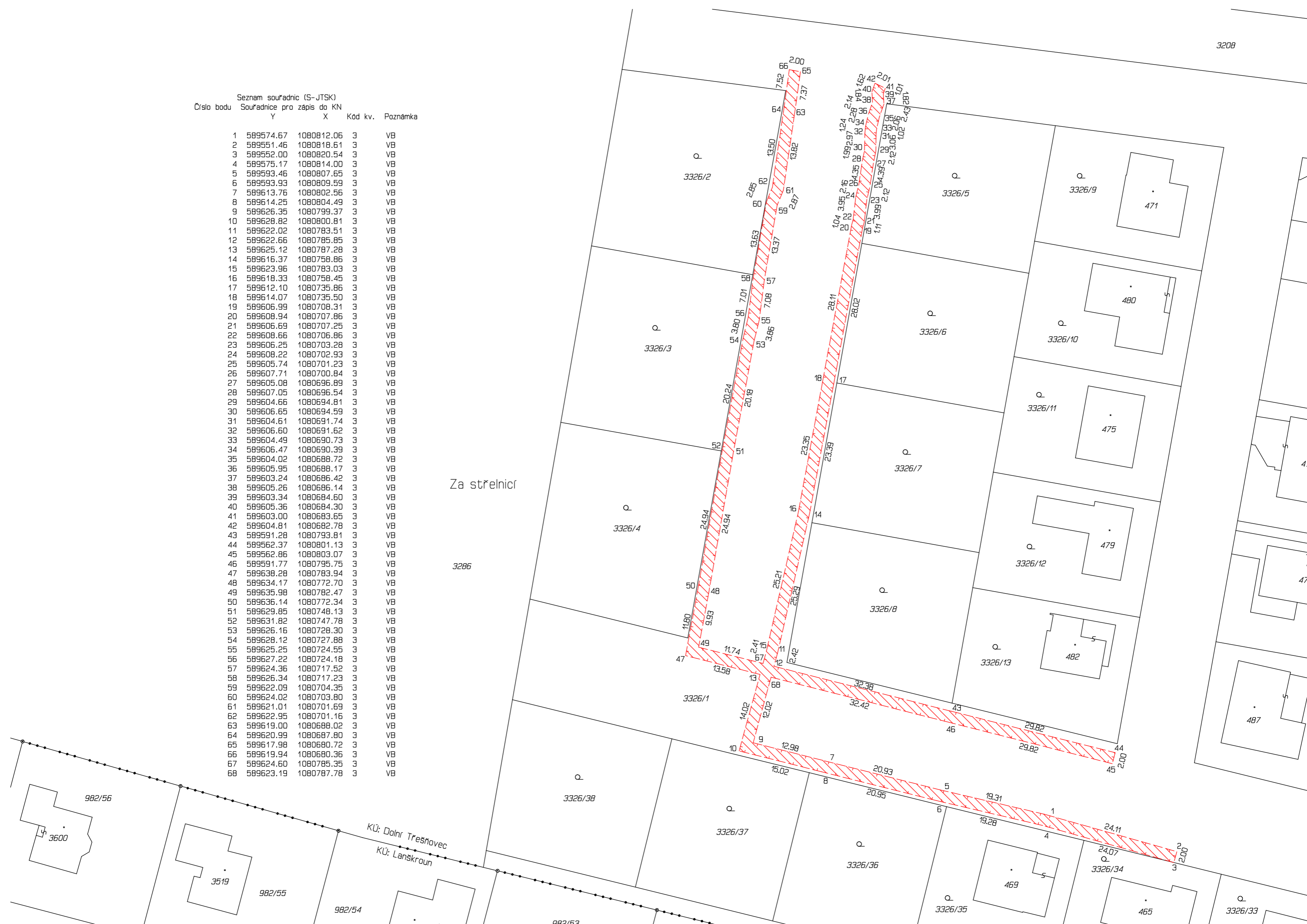
GEOMETRICKÝ PLÁN pro vymezení rozsahu věcného břemene k části pozemku	Geometrický plán ověřil úředně oprávněný zeměměřický inženýr:	Stejnopis ověřil úředně oprávněný zeměměřický inženýr:
	Jméno, příjmení: Ing. Milan Dvořák	Jméno, příjmení:
	Číslo položky seznamu úředně oprávněných zeměměřických inženýrů: 161/95	Číslo položky seznamu úředně oprávněných zeměměřických inženýrů:
	Dne: 20.10.2022 Číslo: 200/2022	Dne: Číslo:
	Náležitostmi a přesností odpovídá právním předpisům.	Tento stejnopis odpovídá geometrickému plánu v elektronické podobě uloženému v dokumentaci katastrálního úřadu.
Vyhotovitel: GMD spol. s r.o. Tvardkova 1191 56201 Ústí nad Orlicí Číslo plánu: 692-19/2022 Okres: Ústí nad Orlicí Obec: Lanškroun Kat. území: Dolní Třešňovec Mapový list: DKM M.Třebová 5-0/13 Dosavadním vlastníkům pozemků byla poskytnuta možnost seznámit se v terénu s průběhem navrhovaných nových hranic, které byly označeny předepsaným způsobem: nestabilizováno	Katastrální úřad souhlasí s očíslováním parcel.	Ověření stejnopisu geometrického plánu v listinné podobě.

Seznam souřadnic (S-JTSK)
 Číslo bodu Souřadnice pro zápis do KN
 Y X Kod kv. Poznámka

Číslo bodu	Y	X	Kod kv.	Poznámka
1	589574.67	1080812.06	3	VB
2	589551.46	1080818.61	3	VB
3	589552.00	1080820.54	3	VB
4	589575.17	1080814.00	3	VB
5	589593.46	1080807.65	3	VB
6	589593.93	1080809.59	3	VB
7	589613.76	1080802.56	3	VB
8	589614.25	1080804.49	3	VB
9	589626.35	1080799.37	3	VB
10	589628.82	1080800.81	3	VB
11	589622.02	1080783.51	3	VB
12	589622.66	1080785.85	3	VB
13	589625.12	1080787.28	3	VB
14	589616.37	1080758.86	3	VB
15	589623.96	1080783.03	3	VB
16	589618.33	1080758.45	3	VB
17	589612.10	1080735.86	3	VB
18	589614.07	1080735.50	3	VB
19	589606.99	1080708.31	3	VB
20	589608.94	1080707.86	3	VB
21	589606.69	1080707.25	3	VB
22	589608.66	1080706.86	3	VB
23	589606.25	1080703.28	3	VB
24	589608.22	1080702.93	3	VB
25	589605.74	1080701.23	3	VB
26	589607.71	1080700.84	3	VB
27	589605.08	1080696.89	3	VB
28	589607.05	1080696.54	3	VB
29	589604.66	1080694.81	3	VB
30	589606.65	1080694.59	3	VB
31	589604.61	1080691.74	3	VB
32	589606.60	1080691.62	3	VB
33	589604.49	1080690.73	3	VB
34	589606.47	1080690.39	3	VB
35	589604.02	1080688.72	3	VB
36	589605.95	1080688.17	3	VB
37	589603.24	1080686.42	3	VB
38	589605.26	1080686.14	3	VB
39	589603.34	1080684.60	3	VB
40	589605.36	1080684.30	3	VB
41	589603.00	1080683.65	3	VB
42	589604.81	1080682.78	3	VB
43	589591.28	1080793.81	3	VB
44	589562.37	1080801.13	3	VB
45	589562.86	1080803.07	3	VB
46	589591.77	1080795.75	3	VB
47	589638.28	1080783.94	3	VB
48	589634.17	1080772.70	3	VB
49	589635.98	1080782.47	3	VB
50	589636.14	1080772.34	3	VB
51	589629.85	1080748.13	3	VB
52	589631.82	1080747.78	3	VB
53	589626.16	1080728.30	3	VB
54	589628.12	1080727.88	3	VB
55	589625.25	1080724.55	3	VB
56	589627.22	1080724.18	3	VB
57	589624.36	1080717.52	3	VB
58	589626.34	1080717.23	3	VB
59	589622.09	1080704.35	3	VB
60	589624.02	1080703.80	3	VB
61	589621.01	1080701.69	3	VB
62	589622.95	1080701.16	3	VB
63	589619.00	1080688.02	3	VB
64	589620.99	1080687.80	3	VB
65	589617.98	1080680.72	3	VB
66	589619.94	1080680.36	3	VB
67	589624.60	1080785.35	3	VB
68	589623.19	1080787.78	3	VB

Za střelnici

3286



KÚ: Dolní Třešňovec
 KÚ: Lanškroun