

# VÝKAZ DOSAVADNÍHO A NOVÉHO STAVU ÚDAJŮ KATASTRU NEMOVITOSTÍ

Dosavadní stav				Nový stav											
Označení pozemku parc. číslem	Výměra parcely		Druh pozemku	Označení pozemku parc. číslem	Výměra parcely		Druh pozemku	Typ stavby	Způsob využití	Způsob využití	Porovnání se stavem evidence právních vztahů				
	ha	m <sup>2</sup>	Způsob využití		ha	m <sup>2</sup>	Způsob využití	Způsob využití	určení výměr	Díl přechází z pozemku označeného v katastru nemovitostí	dřívejší poz. evidenci	Číslo listu vlastnictví	Výměra dílu		Označení dílu
													ha	m <sup>2</sup>	
238/3												238/3		423	
238/7												238/7		1403	
238/43												238/43		1251	

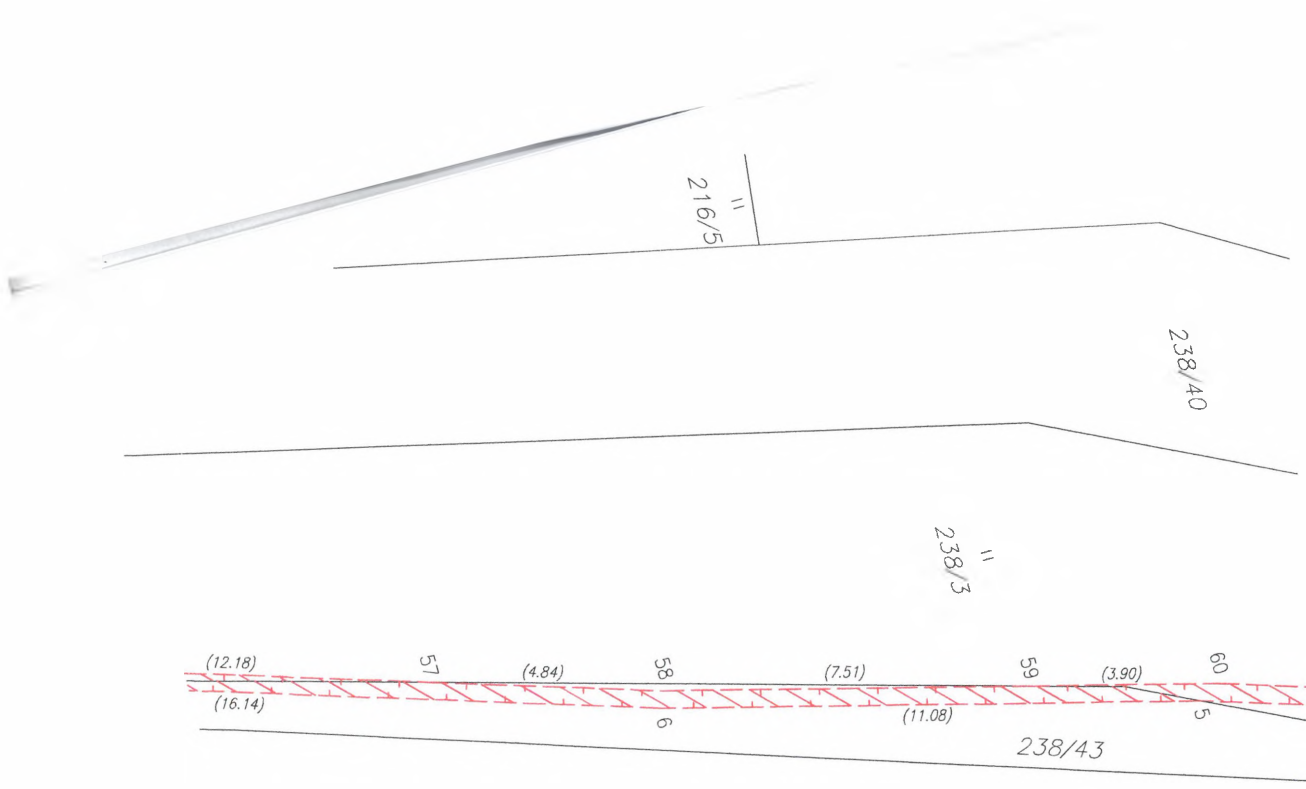
Oprávněný : Dle smlouvy

Druh věcného břemene : Dle smlouvy

## Seznam souřadnic (S-JTSK)

Souřadnice pro zápis do KN				Souřadnice pro zápis do KN			
Číslo bodu	Y	X	kód kv.	Číslo bodu	Y	X	kód kv.
833-6	747810.14	1153245.86	3	34	747849.09	1153388.53	3
1	747790.27	1153174.84	4	35	747848.77	1153387.20	3
2	747791.09	1153176.31	3	36	747845.11	1153371.78	3
3	747791.34	1153177.20	3	37	747834.89	1153338.47	3
4	747791.65	1153179.40	3	38	747830.93	1153325.56	3
5	747793.54	1153185.36	4	39	747830.66	1153323.33	3
6	747796.32	1153196.08	3	40	747830.54	1153322.39	3
7	747801.17	1153211.47	3	41	747824.64	1153301.40	3
8	747801.81	1153213.77	3	42	747821.99	1153291.50	3
9	747805.10	1153226.24	3	43	747821.33	1153289.79	3
10	747809.66	1153245.27	3	44	747820.48	1153286.93	3
11	747810.57	1153249.36	3	45	747820.21	1153286.17	3
12	747810.96	1153249.79	3	46	747819.77	1153284.96	3
13	747812.95	1153257.88	3	47	747819.30	1153282.65	3
14	747814.78	1153264.52	3	48	747818.41	1153278.42	3
15	747815.88	1153268.48	3	49	747817.70	1153275.60	3
16	747816.41	1153271.05	3	50	747816.22	1153268.40	3
17	747817.36	1153275.68	3	51	747813.29	1153257.80	3
18	747818.07	1153278.50	3	52	747811.28	1153249.63	3
19	747819.43	1153285.06	3	53	747811.00	1153249.32	3
20	747820.14	1153287.03	3	54	747810.89	1153249.20	3
21	747820.99	1153289.91	3	55	747805.44	1153226.18	3
22	747821.65	1153291.60	3	56	747801.77	1153212.22	3
23	747824.30	1153301.50	3	57	747798.11	1153200.60	3
24	747830.20	1153322.45	3	58	747796.66	1153195.98	3
25	747830.59	1153325.64	3	59	747794.77	1153188.71	3
26	747838.65	1153351.92	3	60	747793.79	1153184.93	3
27	747844.77	1153371.88	3	61	747791.99	1153179.32	3
28	747847.82	1153384.71	3	62	747791.68	1153177.12	3
29	747848.75	1153388.61	3	63	747791.41	1153176.17	3
30	747851.29	1153397.50	3	64	747790.74	1153174.96	4
31	747853.16	1153404.05	3	782882-727-1	747854.70	1153408.12	3
32	747853.50	1153403.93	3	782882 727-154	747854.87	1153407.53	3
33	747851.52	1153397.04	3				

<b>GEOMETRICKÝ PLÁN</b> pro vymezení rozsahu věcného břemene k části pozemku	Geometrický plán ověřil úředně oprávněný zeměměřický inženýr:	Stejnopis ověřil úředně oprávněný zeměměřický inženýr:	
	Jméno, příjmení:		Jméno, příjmení:
	Číslo položky seznamu úředně oprávněných zeměměřických inženýrů:	2739/2015	Číslo položky seznamu úředně oprávněných zeměměřických inženýrů:
	Dne: <b>12.7.2022</b>	Číslo: <b>378/2022</b>	Dne: <b>19.7.2022</b>
Náležitostmi a přesností odpovídá právním předpisům.	Tento stejnopis odpovídá geometrickému plánu v elektronické podobě uloženému v dokumentaci katastrálního úřadu.		
Vyhotovitel: <i>Geoing Plzeň, spol. s r. o.</i> <i>Lobezská 15, 326 00 Plzeň</i>	Katastrální úřad souhlasí s očíslováním parcel.		
Číslo plánu: <i>1198-441/2021</i>	<b>KÚ pro Jihočeský kraj</b> <b>KP České Budějovice</b> <b>PGP-1748/2022-301</b> <b>2022.07.19 08:20:56 +02'00'</b>		
Okres: <i>České Budějovice</i>			
Obec: <i>Ševětín</i>			
Kat. území: <i>Ševětín</i>			
Mapový list: <i>Veselí nad Lužnicí 9-6/42</i>			
Dosavadním vlastníkům pozemků byla poskytnuta možnost seznámit se v terénu s průběhem navrhovaných nových hranic, které byly označeny předepsaným způsobem:			

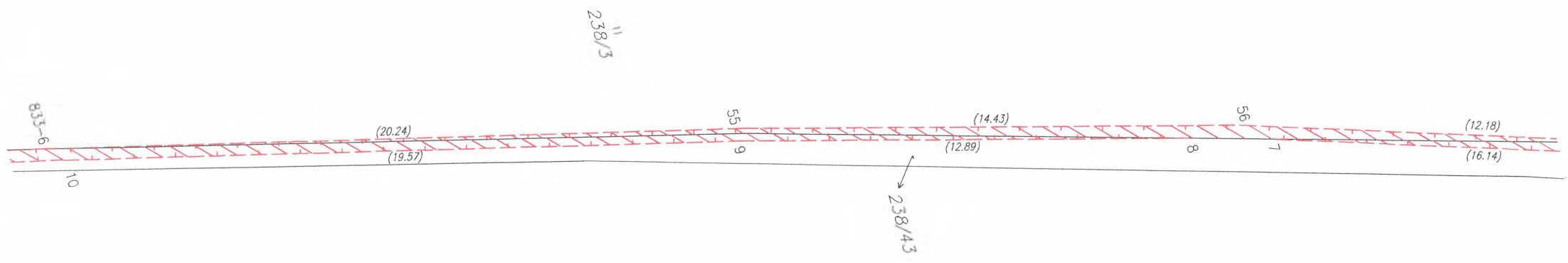
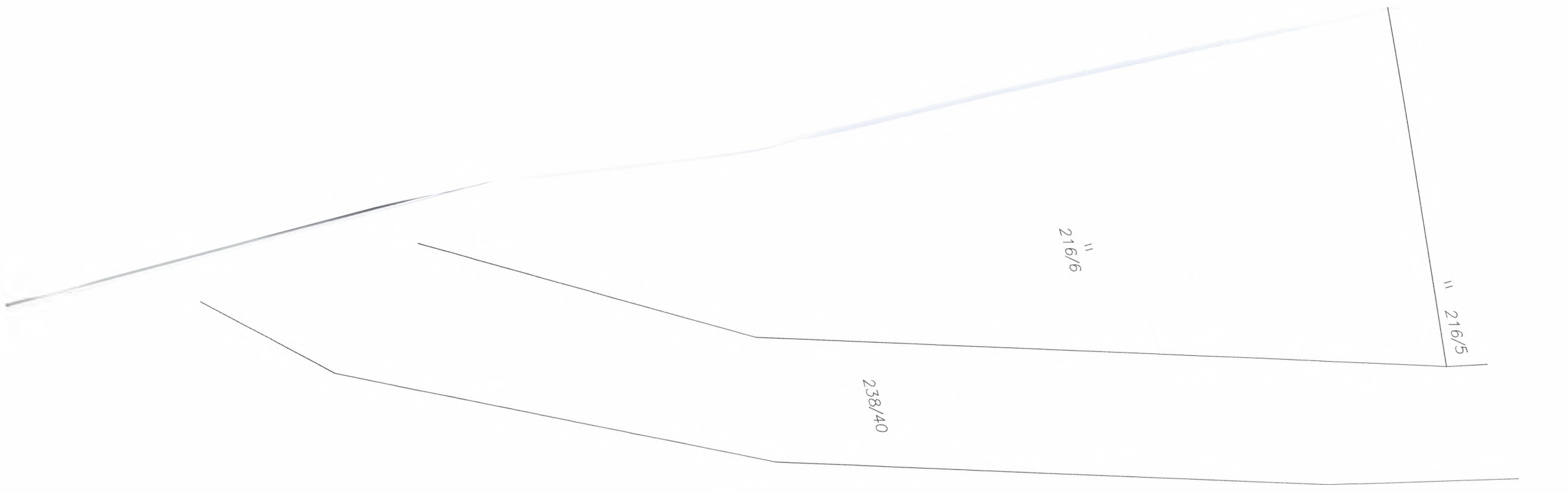


1  
 2  
 3  
 4  
 5  
 6  
 Přehled kladu listů



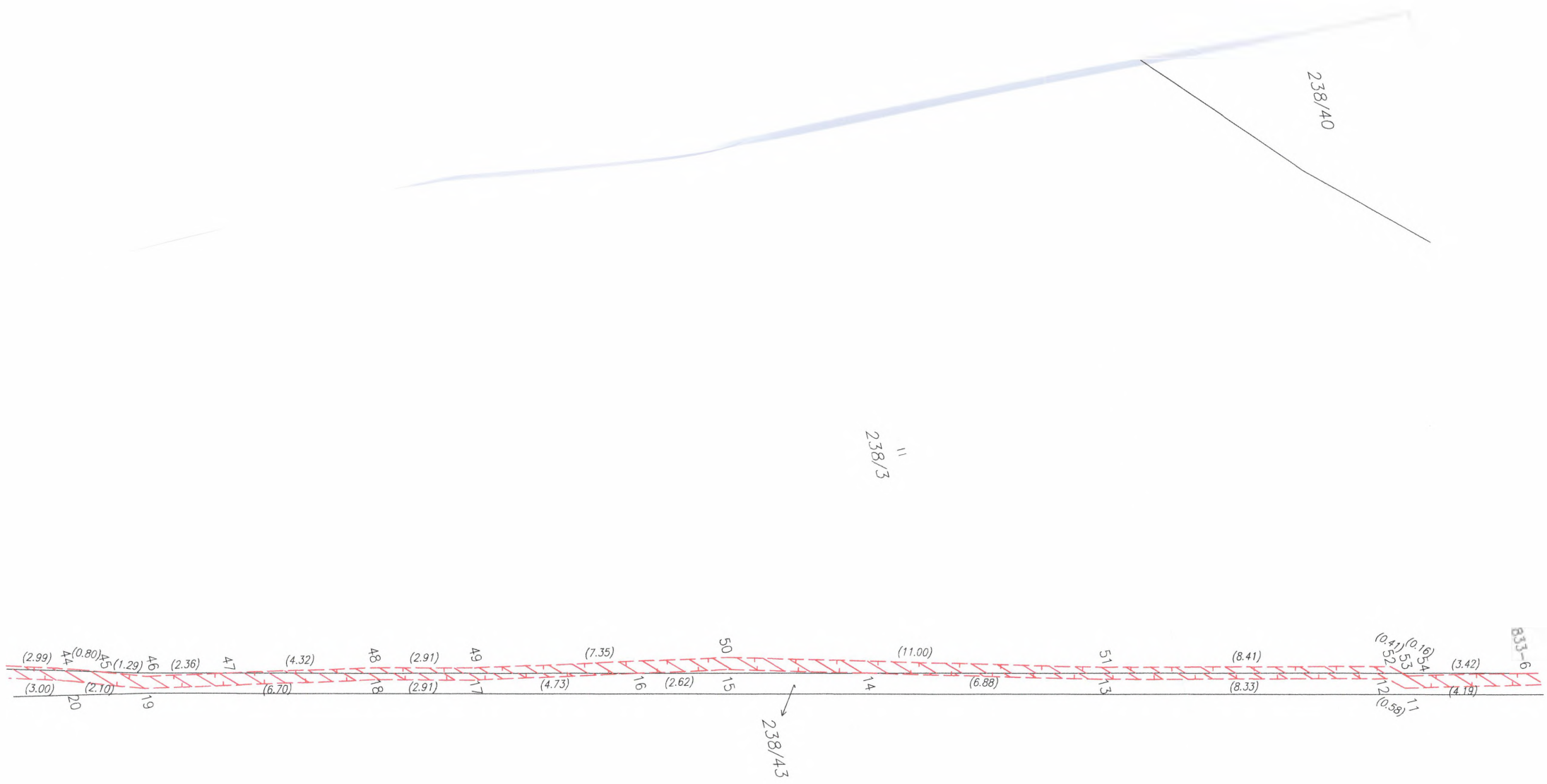


List 8-1

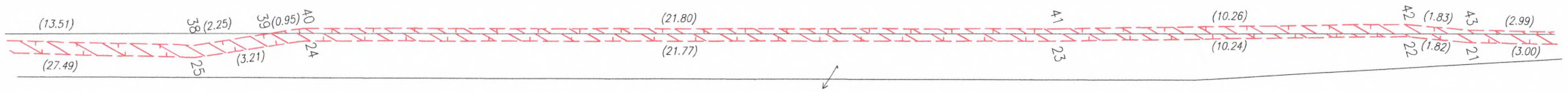


130/34

List 8.2



List 8.3

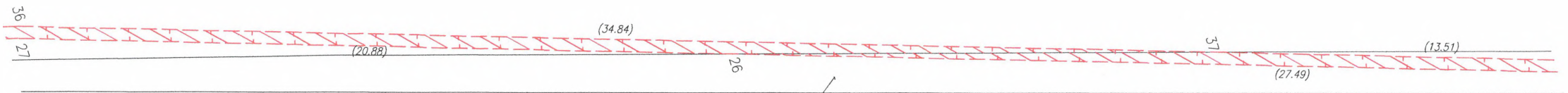


238/3

238/43

130/34

List 8.4



238/3

11

130/34

List 2.5

