

VÝKAZ DOSAVADNÍHO A NOVÉHO STAVU ÚDAJŮ KATASTRU NEMOVITOSTÍ

Dosavadní stav				Nový stav								
Označení pozemku parc. číslem	Výměra parcely		Druh pozemku Způsob využití	Označení pozemku parc. číslem	Výměra parcely		Druh pozemku Způsob využití	Typ stavby Způsob využití	Způsob určení výměry	Porovnání se stavem evidence právních vztahů		
	ha	m ²			ha	m ²				Díl přechází z pozemku označeného v katastru nemovitostí	Číslo listu vlastnictví	Výměra dílu
208/11										208/11	1348	
565/6										565/6	635	
1605/3										1605/3	593	
1609/9										1609/9	537	
1609/14										1609/14	892	
1609/18										1609/18	521	
1609/27										1609/27	892	
1609/28										1609/28	892	
1609/29										1609/29	892	
1609/30										1609/30	892	
1609/31										1609/31	1167	
1643/1										1643/1	892	
1644/22										1644/22	892	
1644/23										1644/23	892	
1657/16										1657/16	892	
1657/17										1657/17	1316	
1657/20										1657/20	892	
1693/5										1693/5	1	
1693/6										1693/6	548	
1694/6										1694/6	892	
1729/5										1729/5	716	
1729/12										1729/12	892	
1729/25										1729/25	892	
1729/26										1729/26	892	
1729/27										1729/27	892	

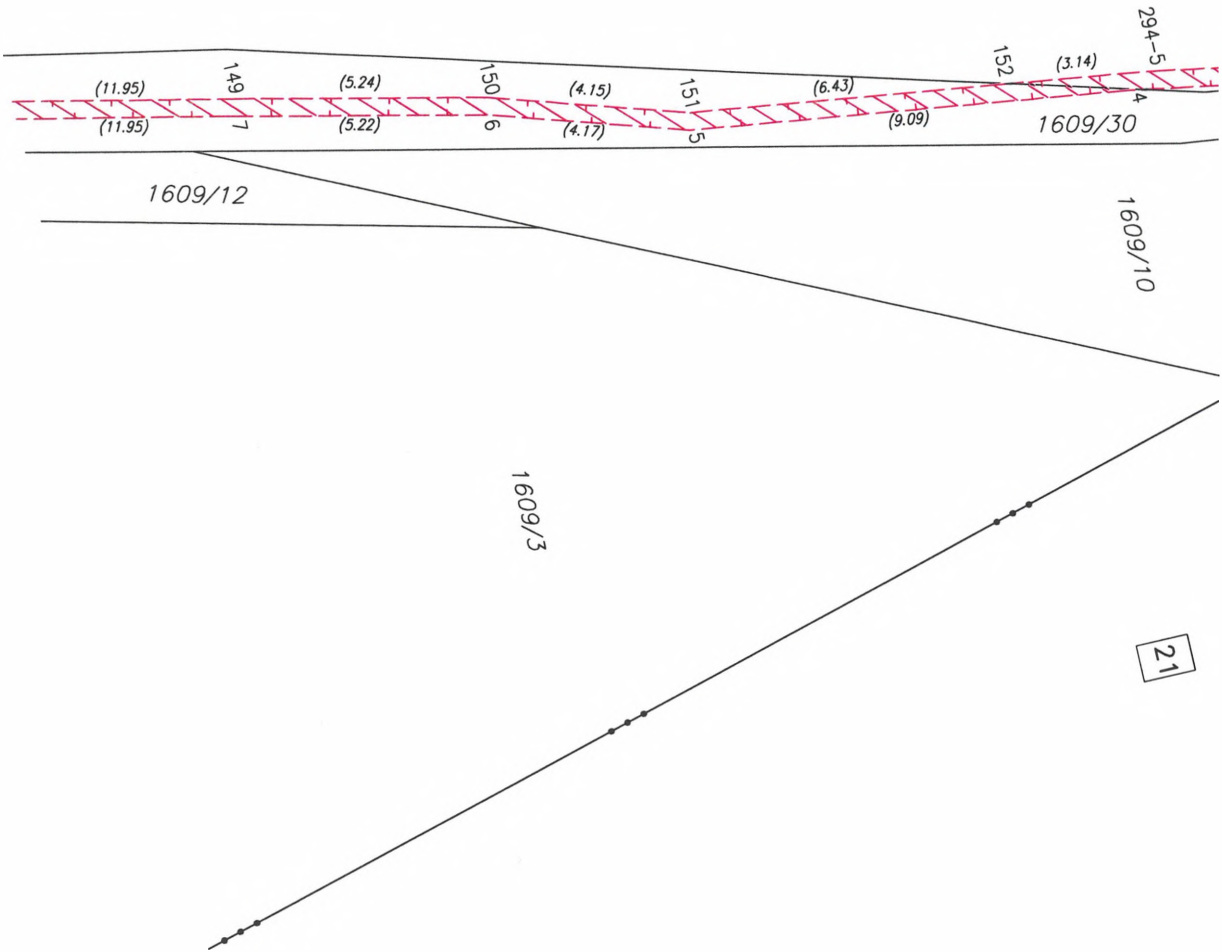
Oprávněný : Dle smlouvy

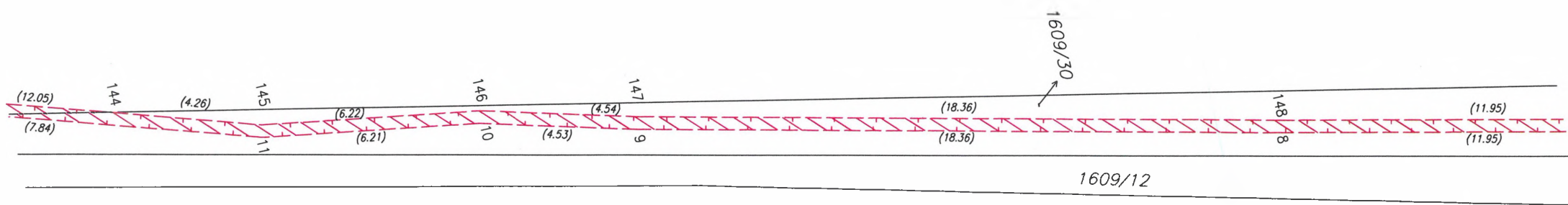
Druh věcného břemene : Dle smlouvy

GEOMETRICKÝ PLÁN pro	Geometrický plán ověřil úředně oprávněný zeměměřický inženýr:	Stejnopis ověřil úředně oprávněný zeměměřický inženýr:
vymezení rozsahu věcného břemene k části pozemku	Jméno, příjmení:	Jméno, příjmení:
	Číslo položky seznamu úředně oprávněných zeměměřických inženýrů: 2739/2015	Číslo položky seznamu úředně oprávněných zeměměřických inženýrů: 2739/2015
	Dne: 22.6.2022 Číslo: 333/2022	Dne: 27.6.2022 Číslo: 358/2022
	Náležitosti a přesnosti odpovídá právním předpisům.	Tento stejnopis odpovídá geometrickému plánu v elektronické podobě uloženému v dokumentaci katastrálního úřadu.
Vyhotovitel: Geoing Plzeň, spol. s r. o. Lobežská 15, 326 00 Plzeň	Katastrální úřad souhlasí s očíslováním parcel.	Ověření stejnopisu geometrického plánu v listinné podobě.
Číslo plánu: 727-441/2021	KÚ pro Jihočeský kraj KP České Budějovice PGP-1581/2022-301 2022.06.27 14:05:14 +02'00'	
Okres: České Budějovice		
Obec: Vítín		
Kat. území: Vítín		
Mapový list: Veselí nad Lužnicí 9-6/42, 9-6/44, Veselí nad Lužnicí 9-7/21, 9-7/22, 9-7/33		
Dosavadním vlastníkům pozemků byla poskytnuta možnost seznámit se v terénu s průběhem navrhovaných nových hranic, které byly označeny předepsaným způsobem:		

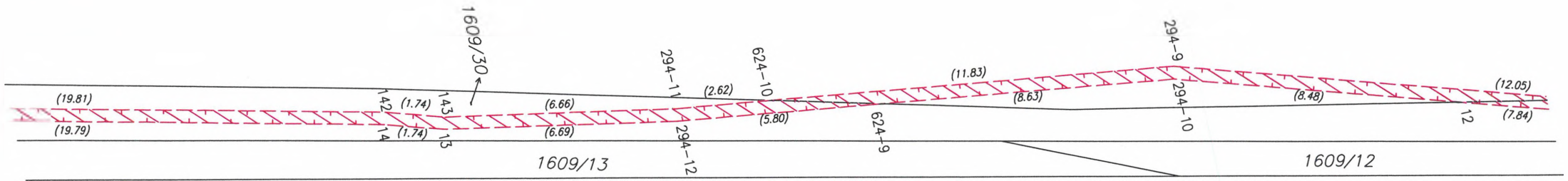
Seznam souřadnic (S-JTSK)

Souřadnice pro zápis do KN				Souřadnice pro zápis do KN				Souřadnice pro zápis do KN			
Č. bodu	Y	X	kód kv.	Č. bodu	Y	X	kód kv.	Č. bodu	Y	X	kód kv.
294-5	747857.69	1153422.22	3	22	747912.63	1153663.96	3	89	748001.53	1153975.06	3
294-9	747875.02	1153496.45	3	23	747925.24	1153711.10	3	90	747994.44	1153946.03	3
294-10	747874.66	1153496.53	3	24	747927.28	1153718.63	3	91	747993.03	1153940.62	3
294-11	747876.97	1153510.77	3	25	747931.63	1153734.76	3	92	747990.58	1153933.12	3
294-12	747876.61	1153510.83	3	26	747934.73	1153741.73	3	93	747985.85	1153920.90	3
294-84	748040.61	1154106.27	3	27	747937.83	1153748.69	3	94	747982.35	1153910.07	3
294-85	748040.55	1154106.63	3	28	747939.39	1153752.22	3	95	747981.31	1153906.79	3
294-104	748159.98	1154115.19	3	29	747943.43	1153756.45	3	96	747978.16	1153896.18	3
294-105	748159.98	1154115.55	3	30	747944.08	1153758.09	3	97	747974.28	1153882.58	3
294-106	748158.60	1154115.14	3	31	747946.26	1153763.62	3	98	747974.20	1153878.08	3
294-107	748158.78	1154115.50	3	32	747947.10	1153765.77	3	99	747974.18	1153877.39	3
294-108	748165.19	1154114.75	3	33	747949.87	1153777.52	3	100	747973.03	1153874.60	3
294-109	748165.15	1154115.11	3	34	747951.63	1153785.65	3	101	747966.94	1153871.62	3
294-130	748252.58	1154132.01	3	35	747953.34	1153794.29	3	102	747966.61	1153871.46	3
294-131	748252.14	1154132.22	3	36	747954.44	1153801.03	3	103	747964.72	1153868.01	3
294-132	748244.42	1154128.75	3	37	747954.85	1153802.67	3	104	747962.72	1153862.93	3
294-133	748243.88	1154128.93	3	38	747955.18	1153803.99	3	105	747961.42	1153857.88	3
294-146	748315.27	1154151.54	3	39	747955.32	1153806.61	3	106	747960.20	1153853.09	3
294-147	748314.64	1154151.73	3	40	747955.40	1153810.40	3	107	747960.89	1153849.38	3
295-1	748332.80	1154156.55	3	41	747955.33	1153813.13	3	108	747960.95	1153849.04	3
295-2	748332.72	1154156.91	3	42	747955.40	1153815.15	3	109	747959.04	1153837.48	3
295-3	748339.87	1154157.97	3	43	747955.52	1153818.38	3	110	747957.62	1153832.04	3
295-4	748339.77	1154158.31	3	44	747956.25	1153825.88	3	111	747956.59	1153825.84	3
295-5	748349.49	1154161.69	3	45	747956.62	1153828.14	3	112	747956.29	1153822.73	3
295-6	748349.35	1154162.01	3	46	747957.28	1153832.12	3	113	747955.86	1153818.36	3
295-7	748357.94	1154166.09	3	47	747958.70	1153837.56	3	114	747955.74	1153814.73	3
295-8	748357.76	1154166.41	3	48	747960.17	1153846.27	3	115	747955.69	1153813.13	3
420-3755	748047.85	1154107.49	3	49	747960.60	1153849.00	3	116	747955.75	1153810.46	3
420-3775	747998.12	1153961.04	3	50	747959.84	1153853.11	3	117	747955.68	1153806.68	3
420-3786	747989.26	1153929.60	3	51	747960.48	1153855.71	3	118	747955.54	1153804.15	3
443-32	748047.74	1154107.11	3	52	747962.38	1153863.03	3	119	747954.78	1153800.95	3
443-41	748176.39	1154118.13	3	53	747964.40	1153868.15	3	120	747953.68	1153794.23	3
443-42	748176.20	1154117.71	3	54	747966.35	1153871.72	3	121	747951.97	1153785.57	3
443-49	748357.95	1154166.52	3	55	747967.14	1153872.11	3	122	747950.21	1153777.44	3
443-50	748358.40	1154166.35	3	56	747972.75	1153874.86	3	123	747947.44	1153765.67	3
443-134	749589.98	1155555.72	3	57	747973.84	1153877.47	3	124	747945.50	1153760.75	3
443-135	749590.21	1155556.00	3	58	747973.84	1153877.93	3	125	747944.61	1153758.49	3
443-136	749592.17	1155554.34	3	59	747973.94	1153882.64	3	126	747943.73	1153756.25	3
443-137	749592.35	1155554.65	3	60	747977.82	1153896.28	3	127	747939.69	1153752.02	3
459-2	748039.13	1154106.37	3	61	747980.66	1153905.85	3	128	747938.53	1153749.42	3
616-1	748041.42	1154106.37	3	62	747985.40	1153920.71	3	129	747934.22	1153739.71	3
616-2	748041.56	1154106.75	3	63	747988.79	1153929.46	3	130	747931.97	1153734.64	3
624-9	747875.83	1153505.08	3	64	747990.26	1153933.24	3	131	747925.58	1153711.00	3
624-10	747876.62	1153508.17	3	65	747992.69	1153940.72	3	132	747923.37	1153702.72	3
624-19	748251.66	1154131.64	8	66	747994.10	1153946.11	3	133	747912.97	1153663.88	3
624-20	748251.89	1154132.12	8	67	748002.48	1153980.65	3	134	747910.88	1153655.22	3
1	747854.70	1153408.12	3	68	748005.30	1153994.86	3	135	747909.96	1153651.95	3
2	747854.86	1153408.51	3	69	748007.86	1154006.60	3	136	747906.59	1153639.96	3
3	747856.35	1153416.78	3	70	748011.52	1154021.42	3	137	747895.46	1153593.88	3
4	747857.41	1153422.78	3	71	748019.67	1154053.88	3	138	747892.38	1153579.43	3
5	747858.67	1153431.78	3	72	748023.22	1154067.48	3	139	747890.74	1153571.73	3
6	747859.92	1153435.76	3	73	748026.25	1154076.60	3	140	747887.49	1153557.72	3
7	747861.07	1153440.85	3	74	748029.02	1154083.81	3	141	747883.21	1153538.26	3
8	747863.64	1153452.52	3	75	748033.50	1154094.10	3	142	747878.70	1153518.97	3
9	747867.72	1153470.42	3	76	748038.98	1154106.34	3	143	747878.19	1153517.32	3
10	747868.87	1153474.81	3	77	748039.22	1154106.02	3	144	747871.44	1153484.94	3
11	747869.83	1153480.94	3	78	748038.44	1154104.27	3	145	747870.17	1153480.88	3
12	747872.15	1153488.43	3	79	748033.82	1154093.96	3	146	747869.21	1153474.73	3
13	747877.85	1153517.40	3	80	748029.34	1154083.67	3	147	747868.06	1153470.34	3
14	747878.36	1153519.07	3	81	748026.57	1154076.48	3	148	747863.98	1153452.44	3
15	747882.87	1153538.34	3	82	748023.56	1154067.38	3	149	747861.41	1153440.77	3
16	747887.15	1153557.80	3	83	748020.01	1154053.80	3	150	747860.26	1153435.66	3
17	747890.68	1153573.14	3	84	748011.86	1154021.34	3	151	747859.01	1153431.70	3
18	747895.12	1153593.96	3	85	748008.70	1154008.55	3	152	747858.13	1153425.33	3
19	747906.25	1153640.04	3	86	748007.89	1154005.27	3	153	747855.12	1153408.20	3
20	747908.93	1153649.58	3	87	748005.64	1153994.78	3	154	747854.87	1153407.53	3
21	747910.54	1153655.30	3	88	748002.82	1153980.57	3				





List 8.2



1609/3

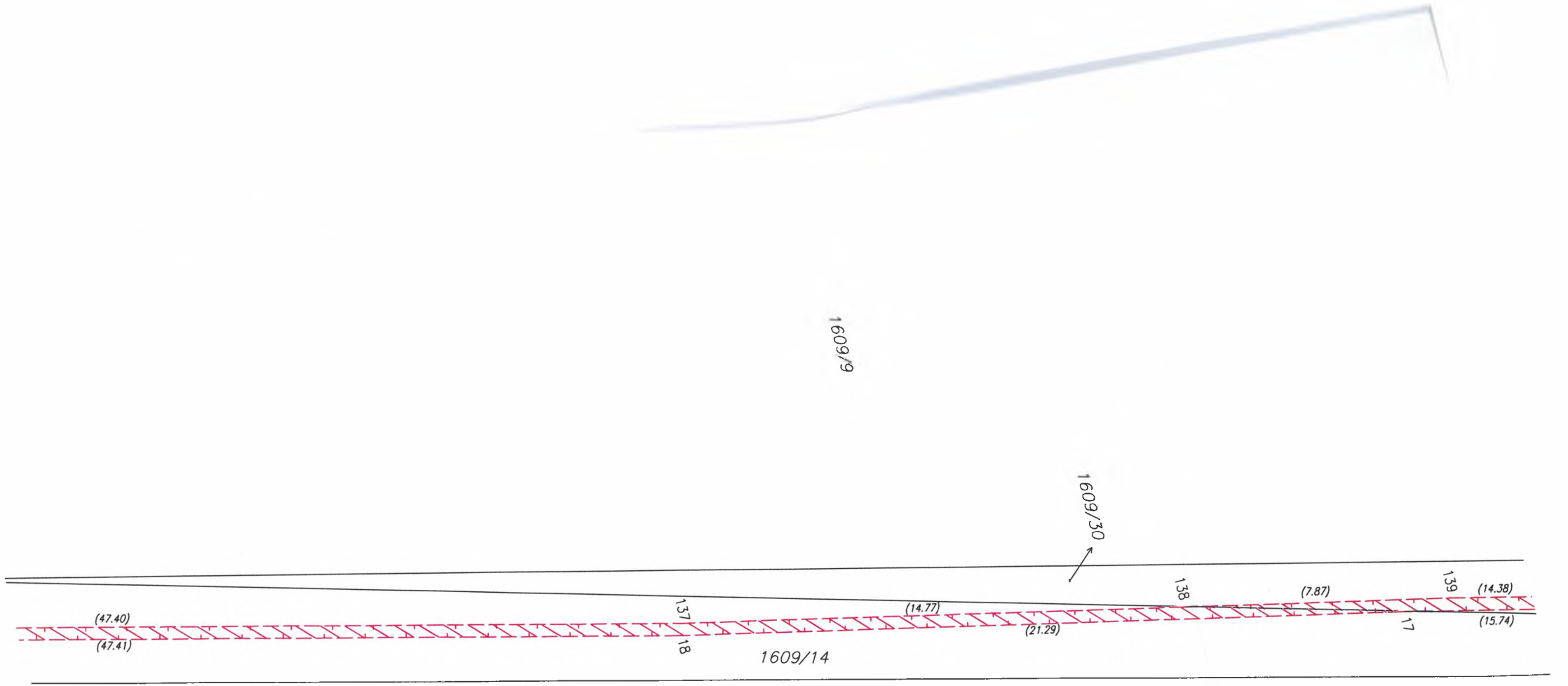
List 8.3



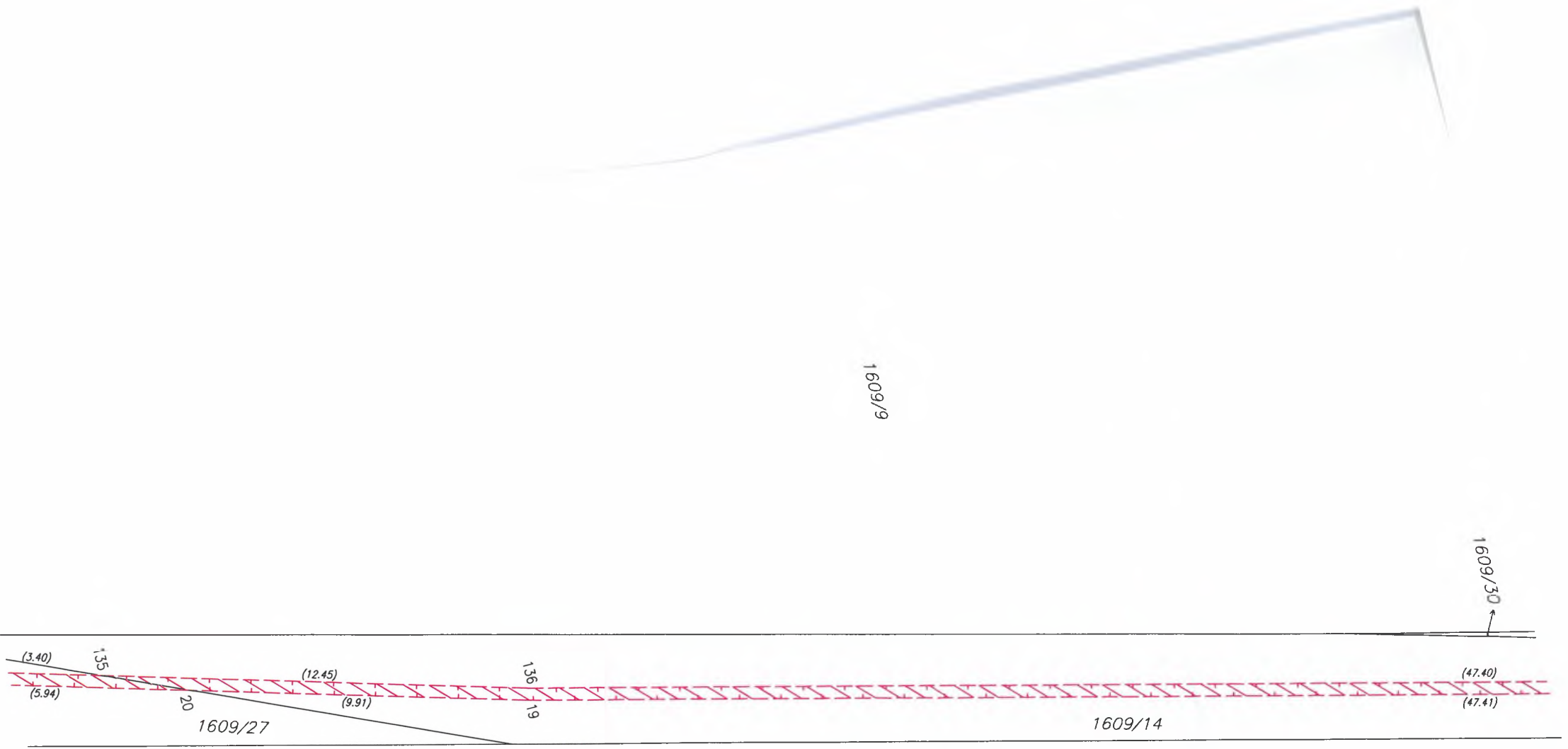


1609/3

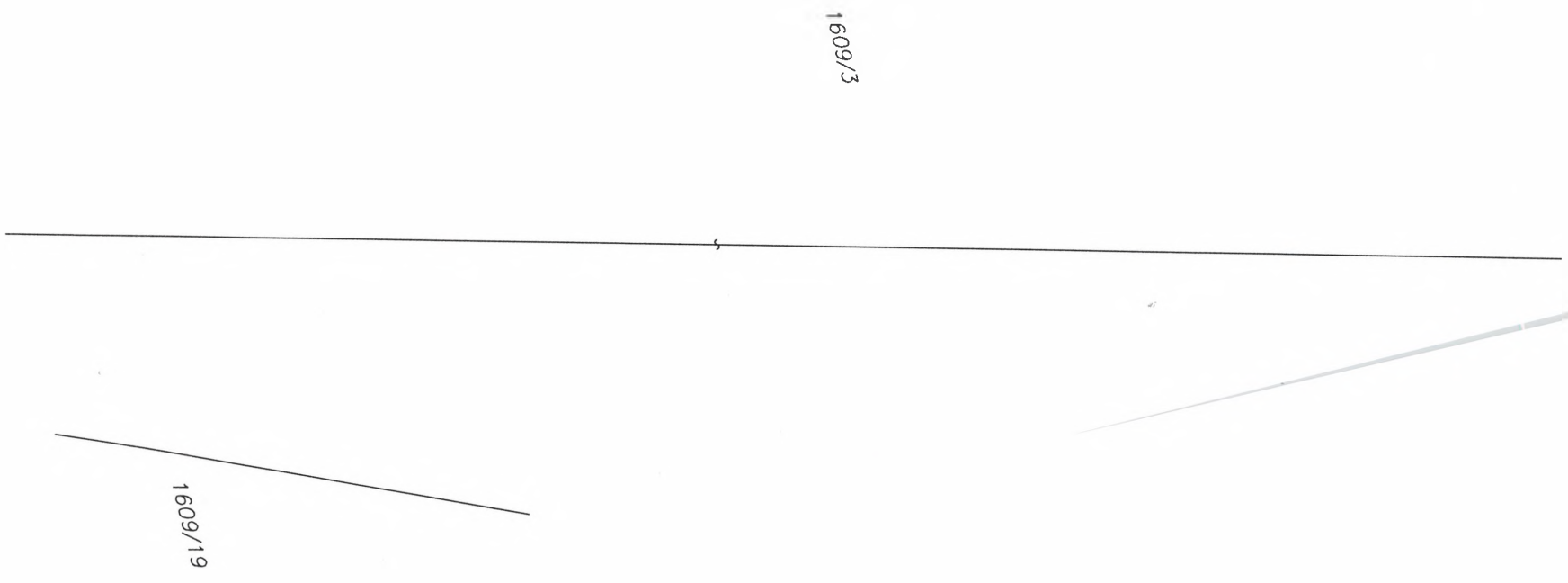
List 2.4



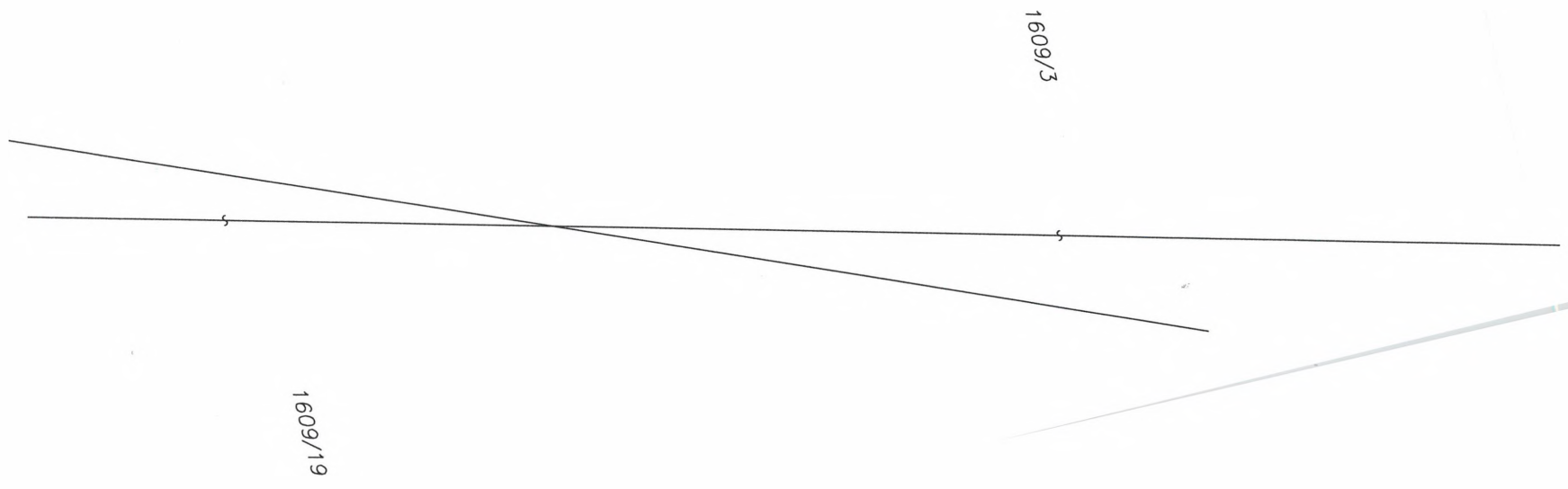
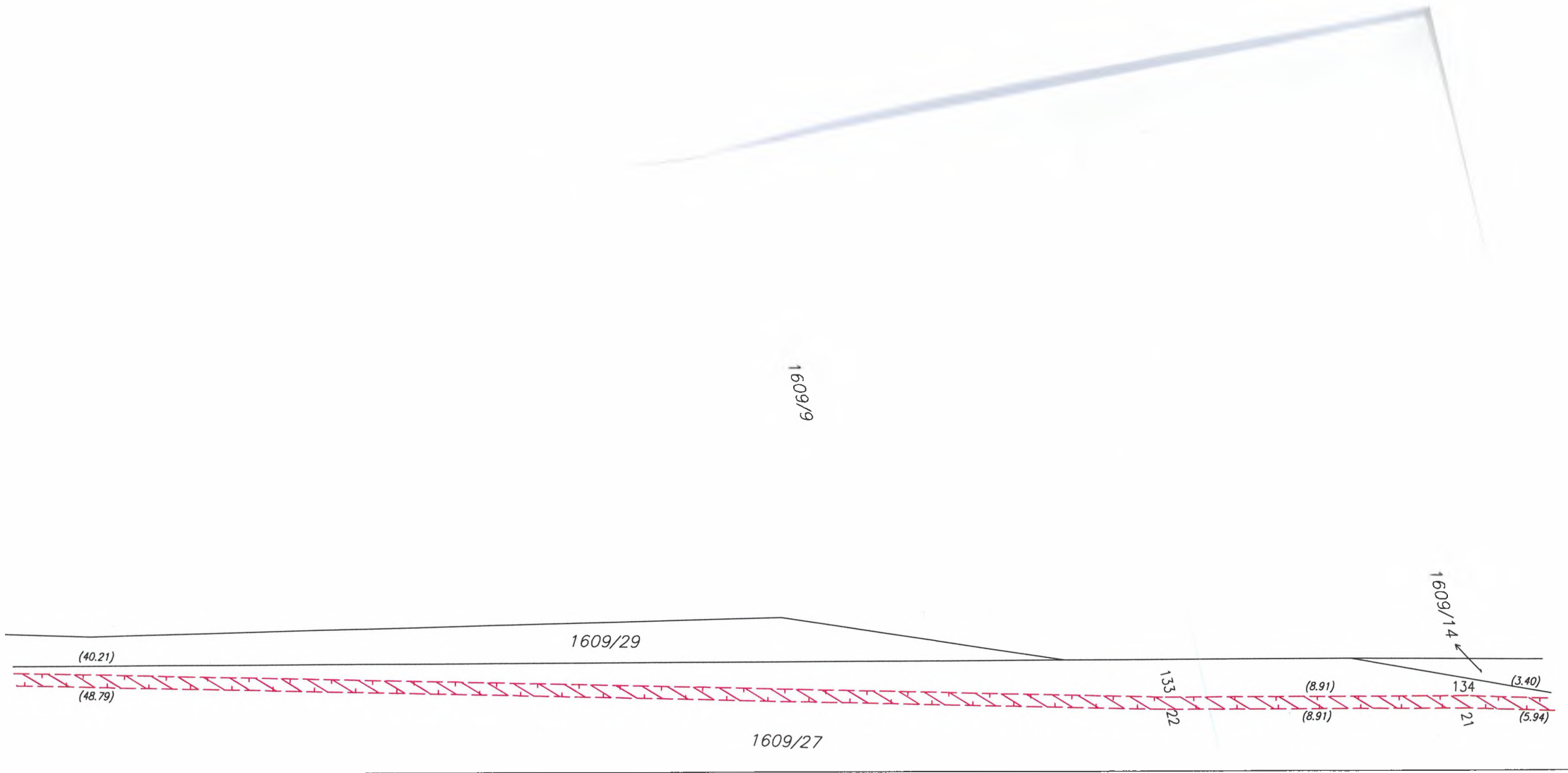
List 6.5



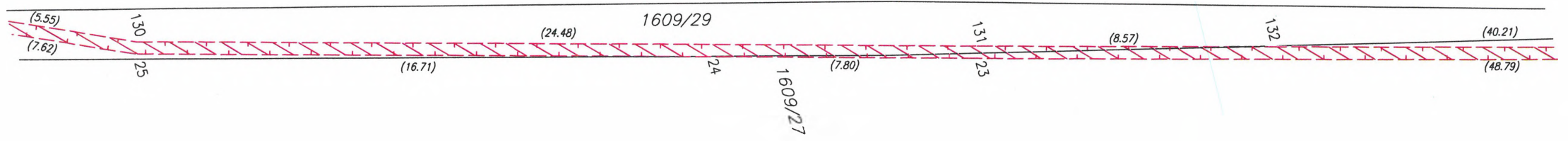
(3.40) 135 (12.45) 136 19 (47.40)
 (5.94) 20 (9.91) $1609/27$ $1609/14$ (47.41)



List 8.6



List 8.7



1609/9

1609/3

1609/19

List 8.8



1609/3
List 3.9

1609/19

1729/12

1609/18

1609/27

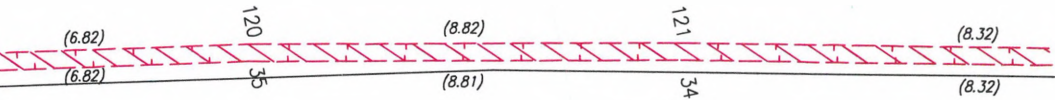
1609/9

1609/29



1609/9

1609/18

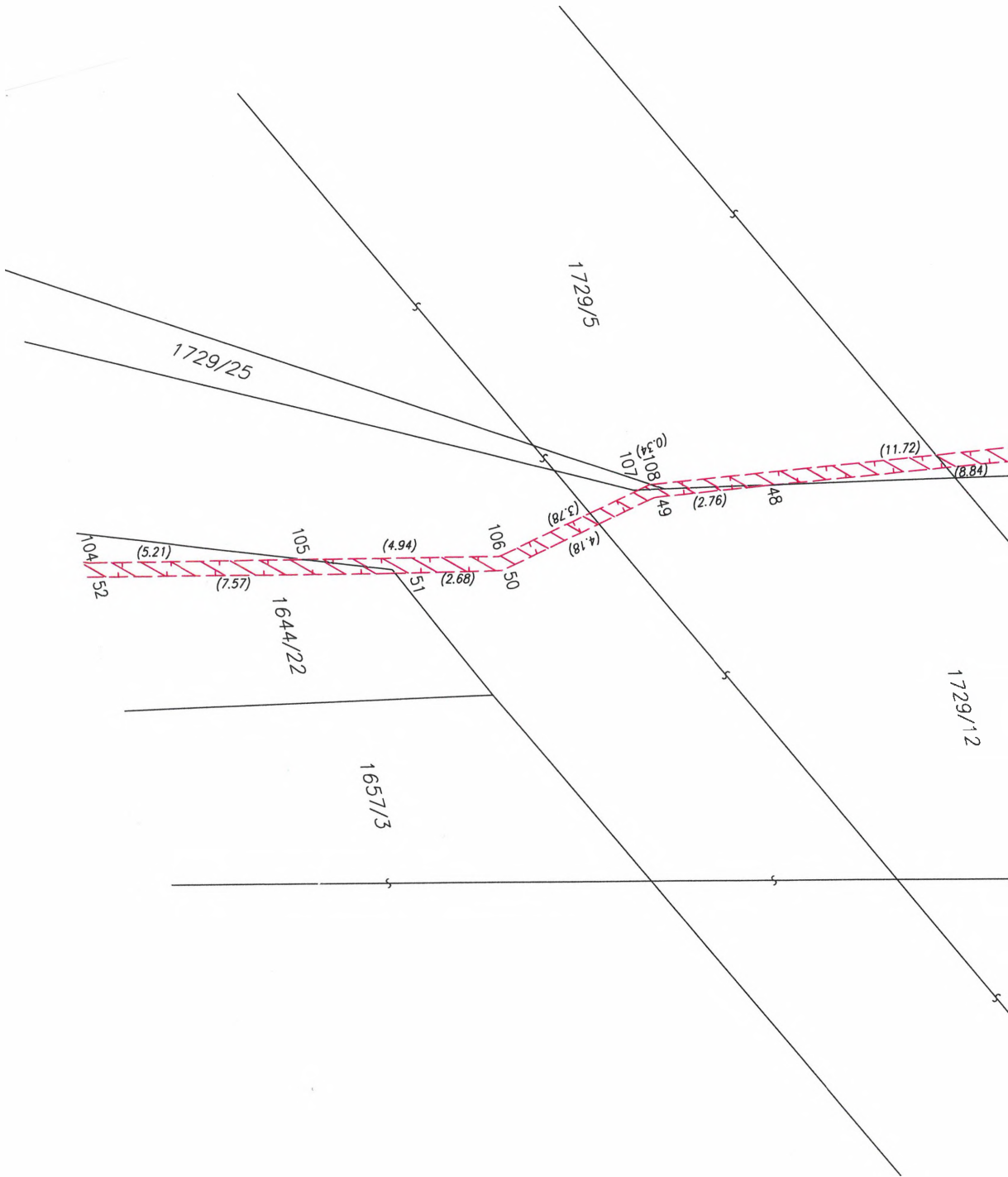


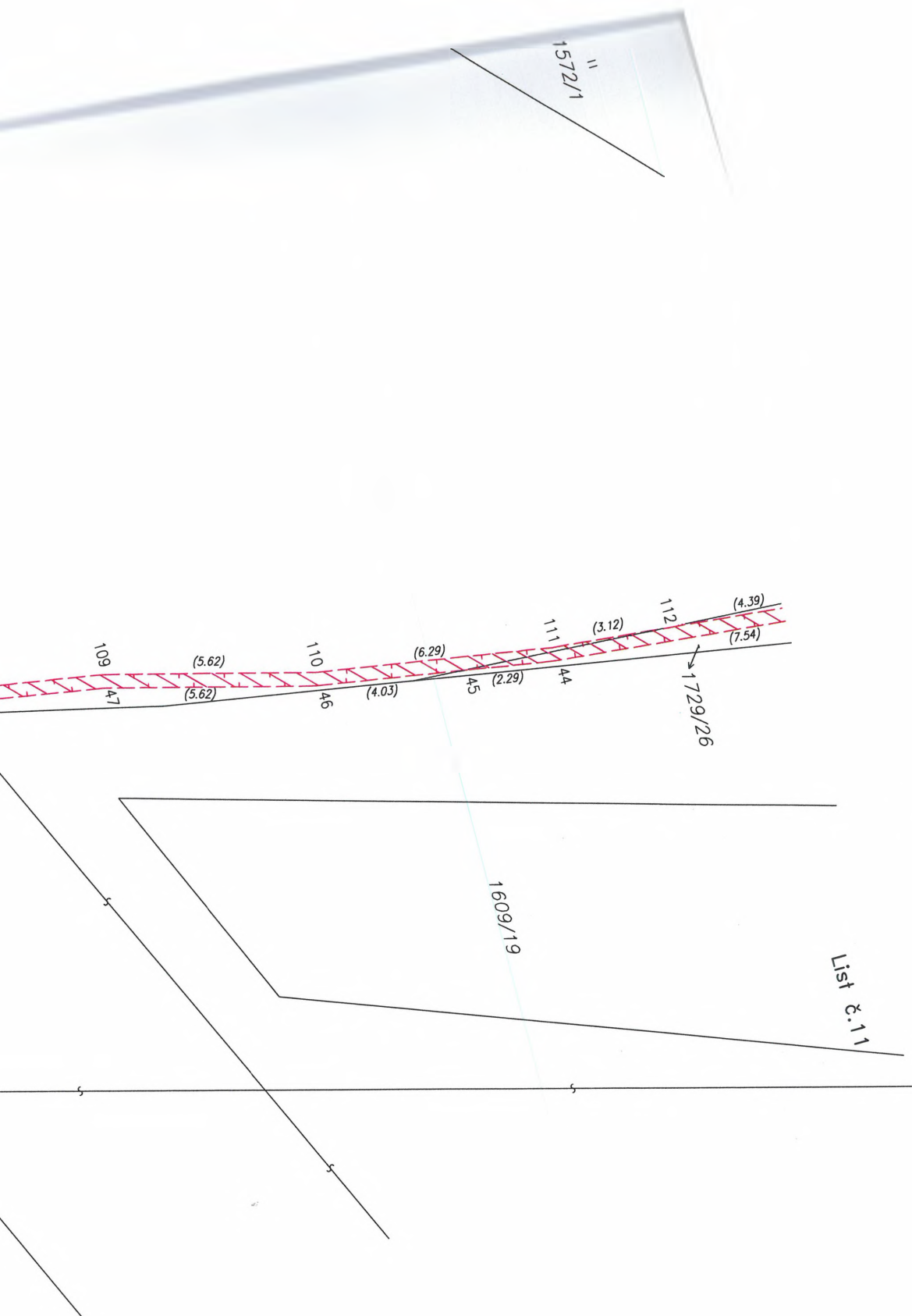
1609/27

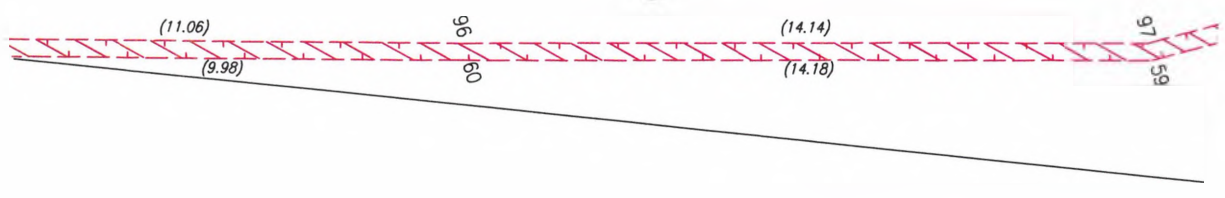
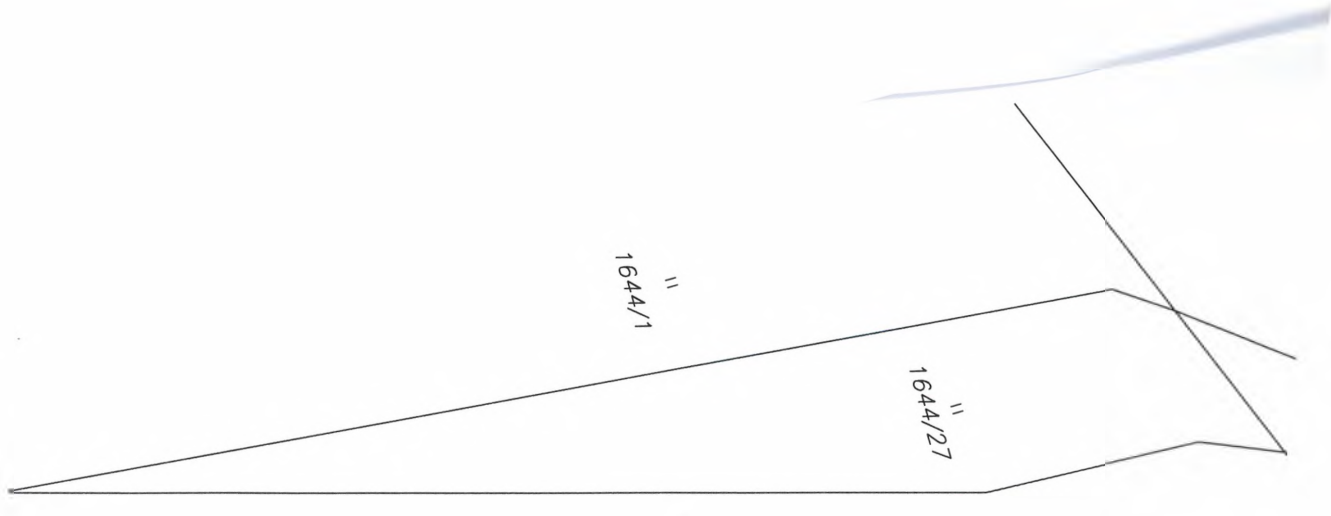
1609/19

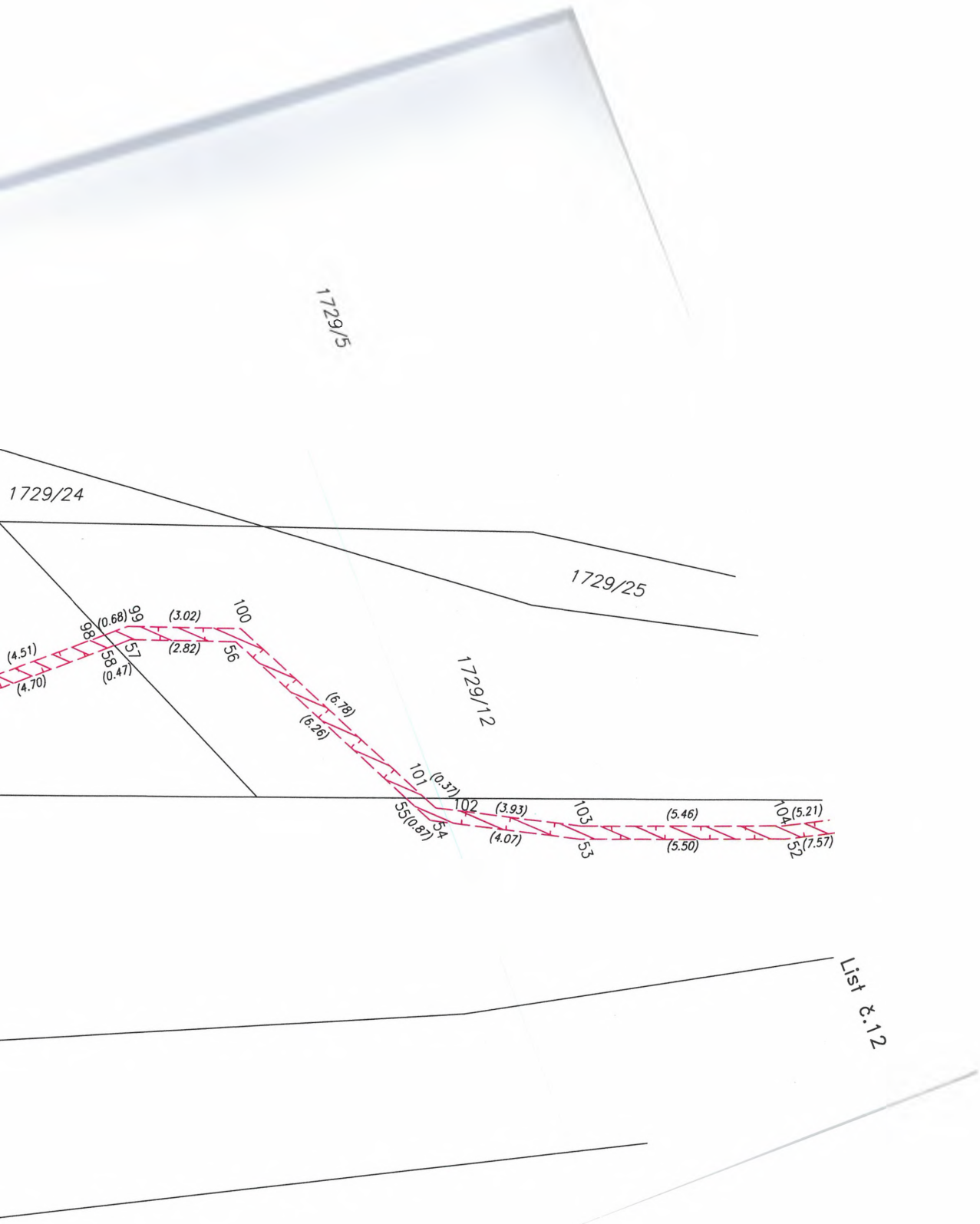
List 8.10



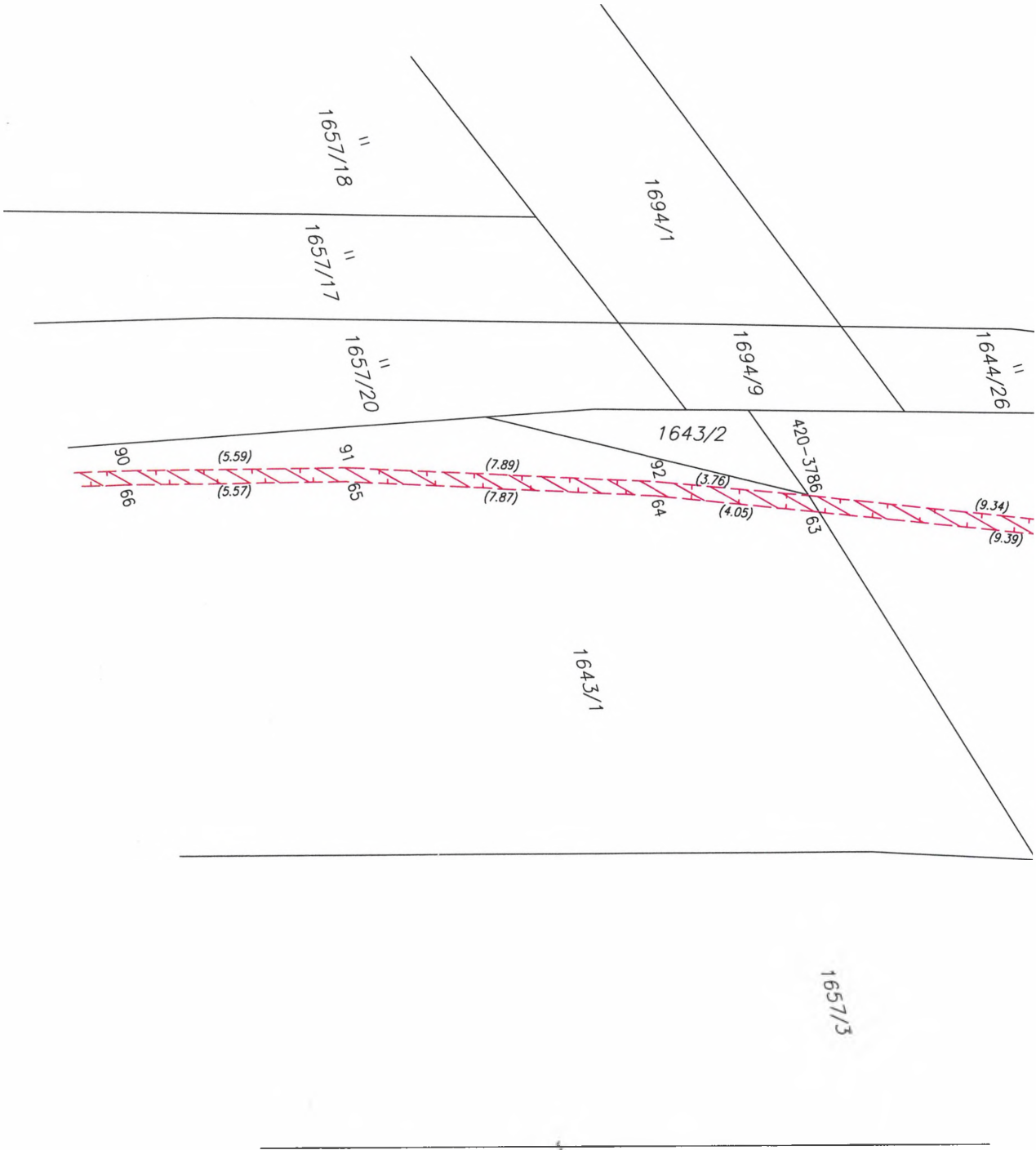








List 3.1.2



"
1657/18

"
1657/17

"
1657/20

1694/1

1694/9

"
1644/26

1643/2

420-3186
63

90
66
(5.59)
(5.57)

91
65

(7.89)
(7.87)

92
64

(3.76)
(4.05)

(9.34)
(9.39)

1643/1

1657/3



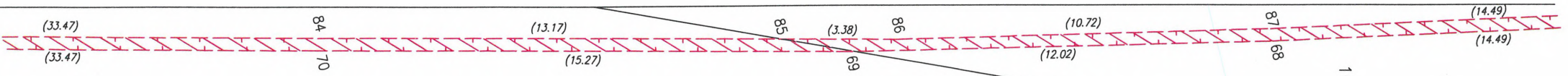
List 8.13

7/2

1657/18

1657/17

1657/20



1643/1

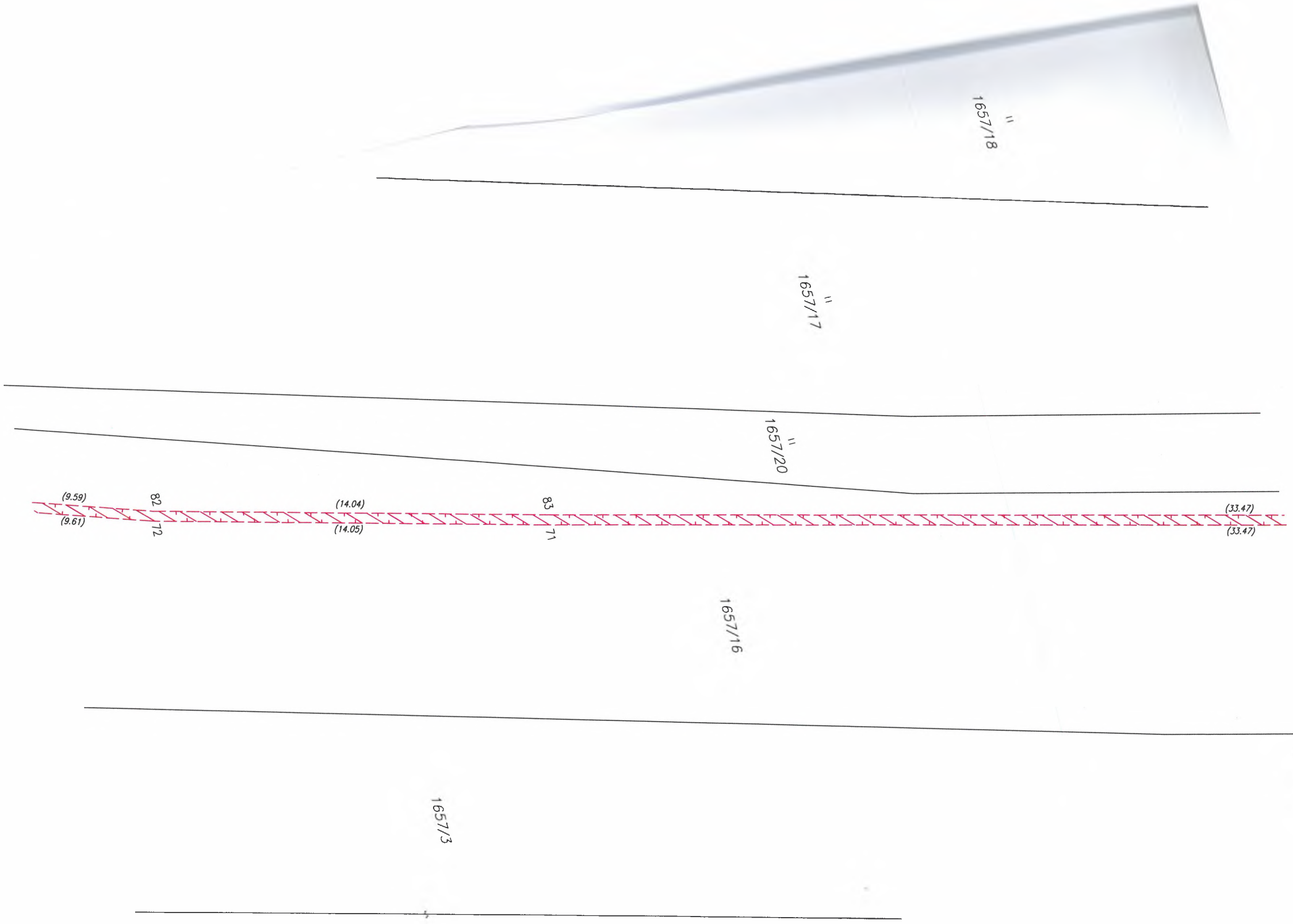
443-30

1657/15

List 8.15

1657/16

1657/3



List 2.16

1657/18
"

1657/17
"

1657/20
"

1657/16

1657/3

(9.59)

(9.61)

82

72

(14.04)

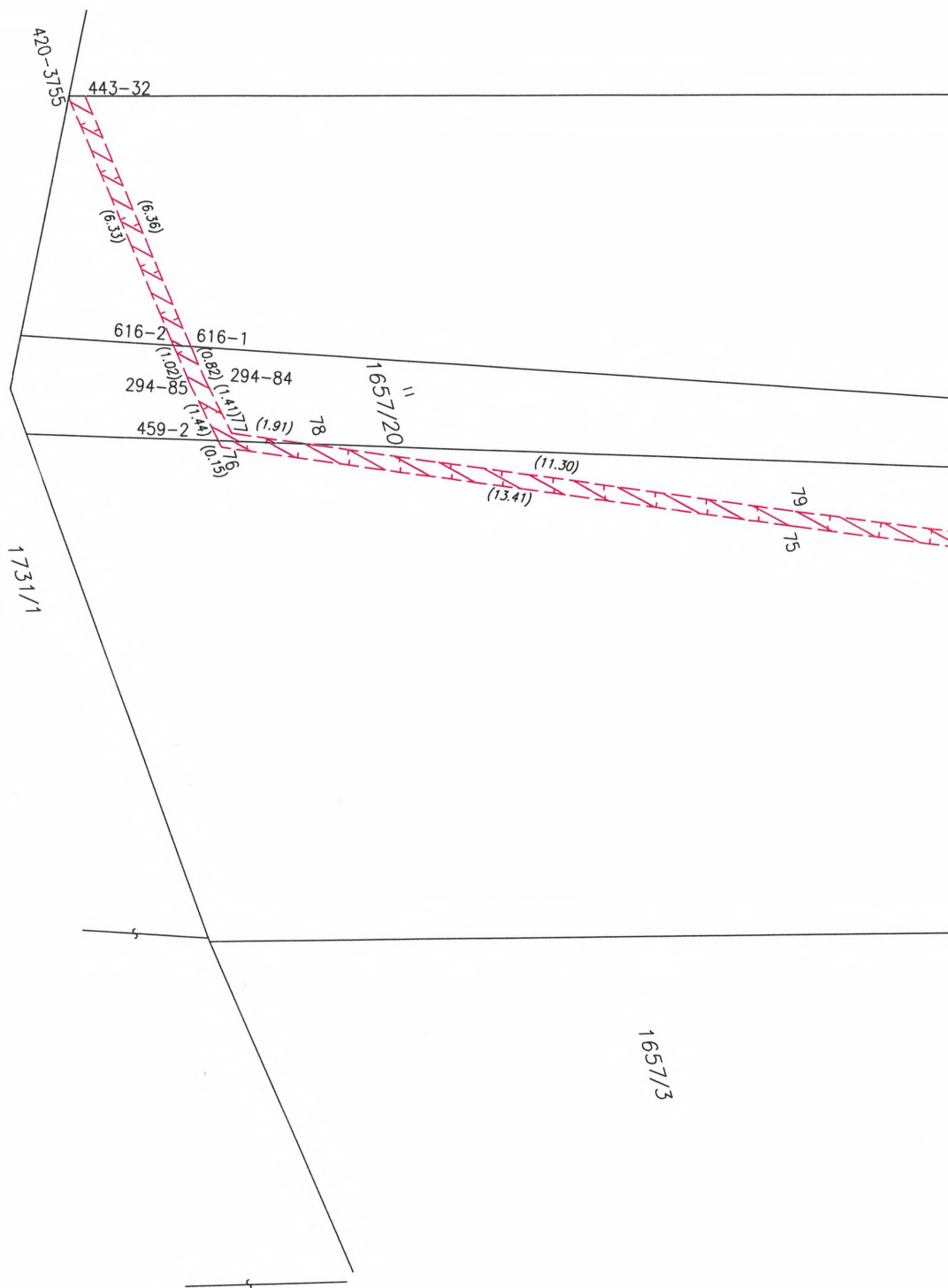
(14.05)

83

71

(33.47)

(33.47)



1657/18
"

1657/17
"

(11.22)

(11.23)

80

74

(7.71)

(7.72)

81

73

(9.59)

(9.61)

1657/16

List 8.17

II
1604/7

II
1605/3

II
1626/6

443-42
443-41

(11.40)
(11.64)

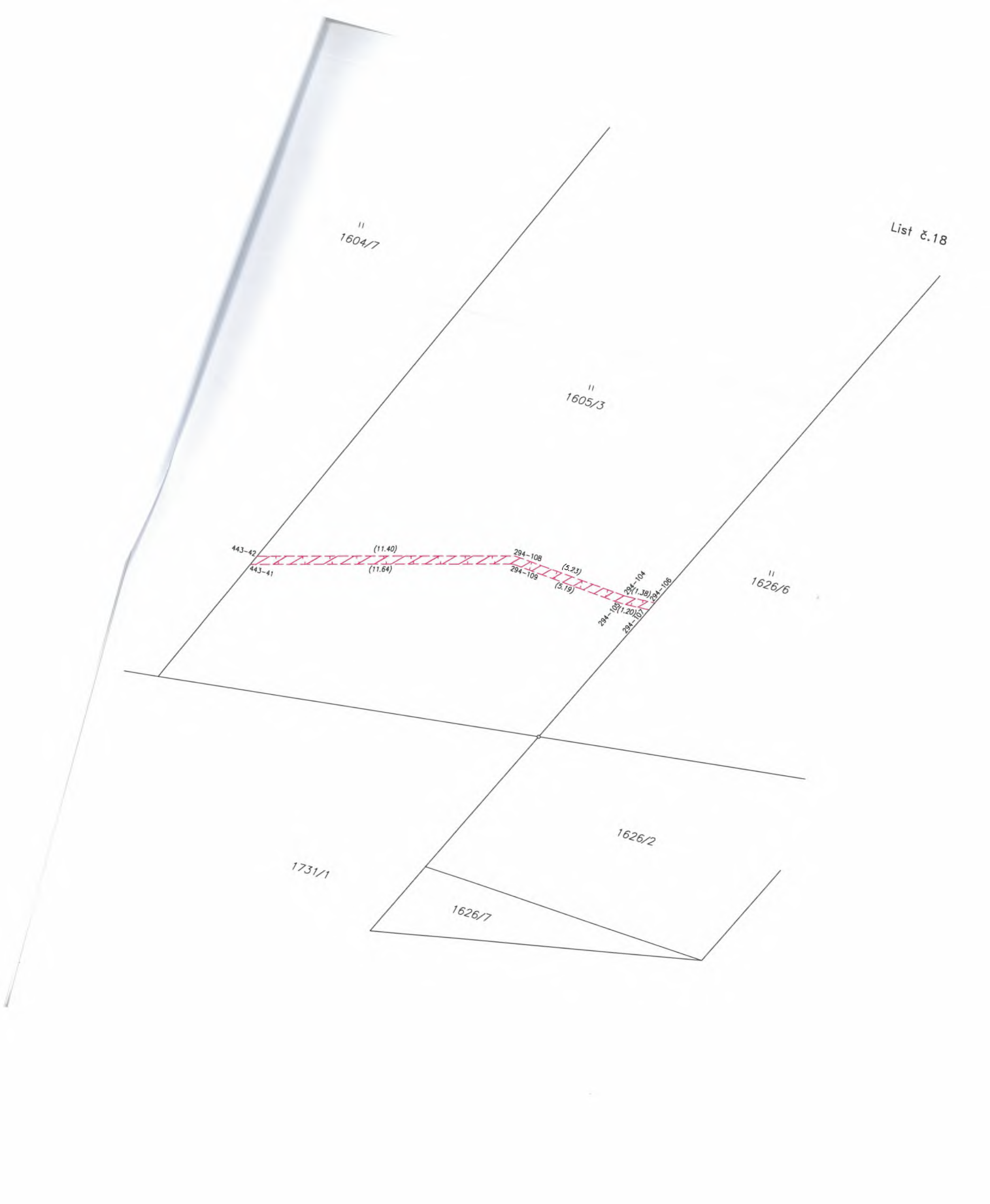
294-108
294-109 (5.23)
(5.19)

294-104
294-108 (1.38)
294-107 (1.20)
294-106

1626/2

1731/1

1626/7



II
1568/8

II
1568/2

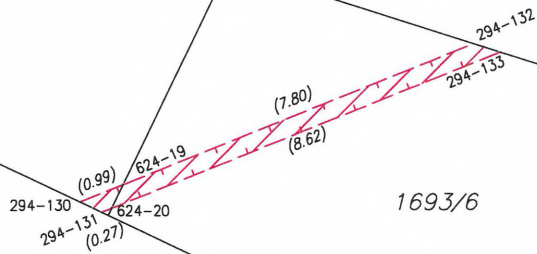
II
1568/1

1694/1

II
1604/10

II
1604/6

1693/5



1693/6

II
208/24

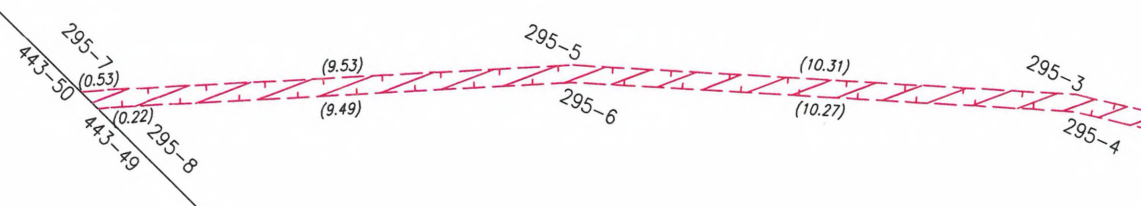
1731/1

"
181/1

"
208/11

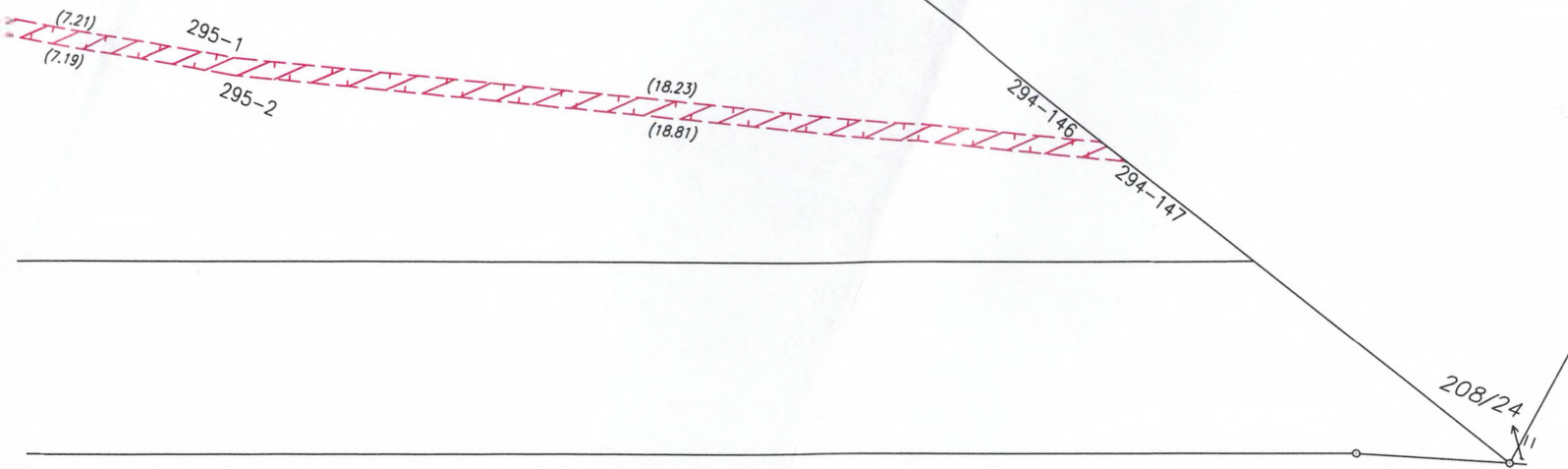
"
208/12

208/14



"
208/3

List č.20



1731/1

∧
649/20

∧
649/21

∥
565/7

∥
565/6

443-137 443-136
(2.59)
(2.53) 443-134
443-135

∥
565/1

