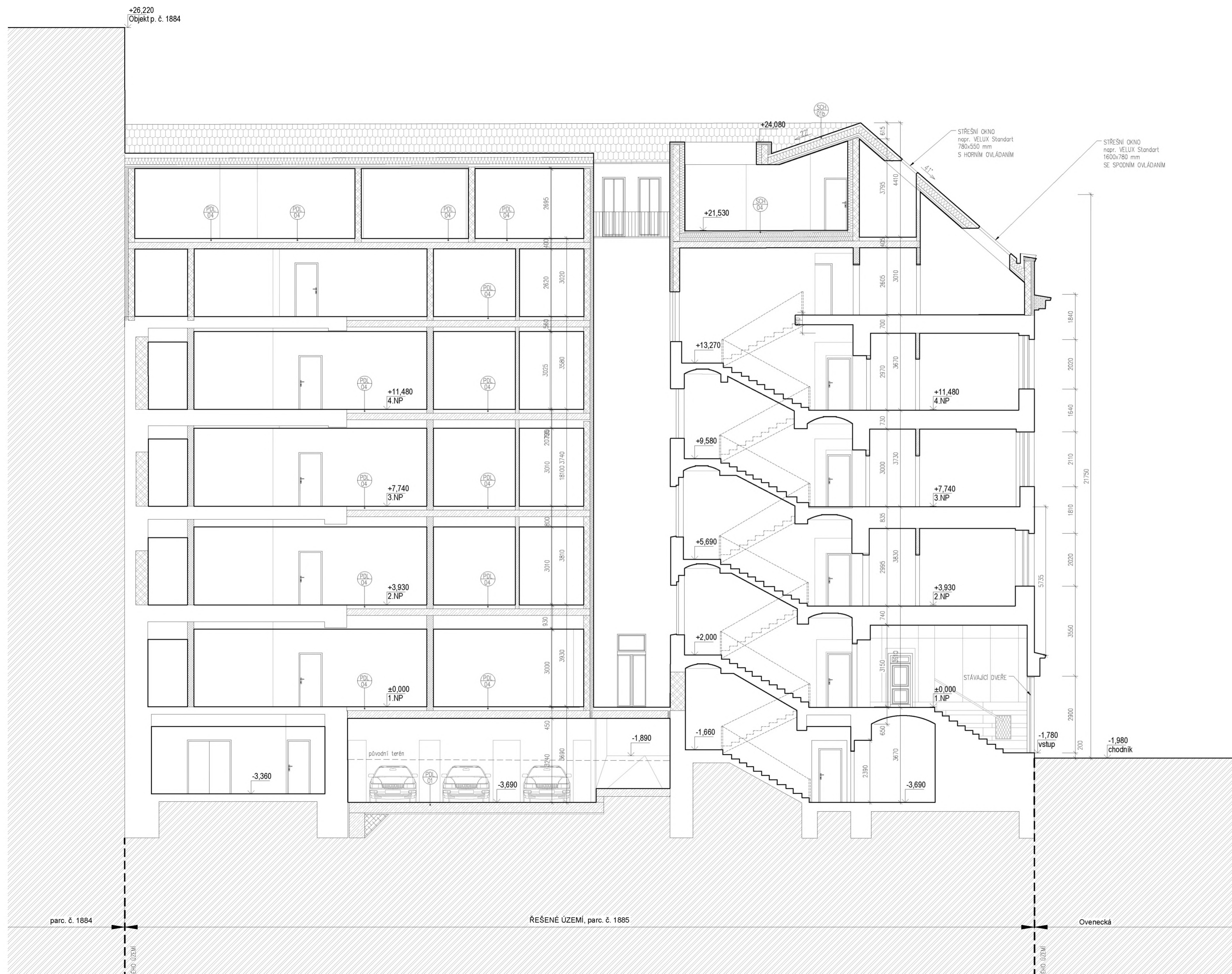


LEGENDA MATERIÁLŮ:

-  STÁVAJÍCÍ KONSTRUKCE
-  NENOSNÉ ZDIVO YTONG SILKA, tl. 100 mm
-  BETONOVÉ PROLÉVANÉ TVÁRNICE, tl. 200 mm
-  RIGIPS SDK PŘÍČKA AKUSTICKÁ, CELKOVÁ tl. KONSTRUKCE 150mm
SKLADBA: 2x12,5mm MAI (DFH2) + TI 100mm + 2x12,5mm MAI (DFH2)
-  RIGIPS SDK, MEZIBÝTOVÁ NA DVOJITÉ PODKONSTRUKCI, CELKOVÁ tl. KONSTRUKCE 250mm
SKLADBA: 2x12,5mm MAI (DFH2) + TI 80mm + 2x12,5mm MAI (DFH2)
-  NOSNÁ OBVODOVÁ STĚNA YTONG STATIK, tl. 250 mm
-  NOSNÁ MEZIBÝTOVÁ STĚNA YTONG UNIVERZAL PD, tl. 250 mm
-  ZDIVO Z CIHEL PLÍNÝCH PÁLENÝCH 290x140x65 mm, P20, NA M10

POZNÁMKA - OBECNĚ:

- STÁVAJÍCÍ ZACHOVÁVANÉ DVĚŘE BUDOU BUĎ REPAŠOVÁNY NEBO PODLE MOŽNOSTI POUŽITÝ JAKO VZOR PRO BUDOUCÍ REPLIKY, ZEJM. V MÍSTĚ NOVÉ NUTNOSTI PLNĚNÍ PORÁRNĚ BEZPEČNOSTNÍCH A AKUSTICKÝCH POŽADAVKŮ – VSTUPY DO NOVÝCH BYTOVÝCH JEDNOTEK
- STÁVAJÍCÍ OKENNÍ PRVKY V ULIČNÍ FASÁDĚ BUDOU VYMĚNĚNY PO ODSOUHLASENÍ DEFINITIVNÍ PROFILACE A BAREVNOSTI V SOULADU S OPP MHMP ZA NOVÁ ŠPALETOVÁ OKNA
- STÁVAJÍCÍ OKENNÍ PRVKY VE DVORNÍ FASÁDĚ BUDOU PO ODSOUHLASENÍ PROFILACE A BAREVNOSTI V SOULADU S OPP MHMP VYMĚNĚNY ZA JEDNODUCHÁ OKNA DO PŮVODNÍCH OTVORŮ
- VŠECHNY PROSTUPY INSTALACÍ MUSÍ SPLŇOVAT POŽADAVKY K ZAMEZENÍ ŠÍŘENÍ POŽÁRU. PODROBNĚ VIZ. ČÁST DOKUMENTACE – POŽÁRNĚ BEZPEČNOSTNÍ ŘEŠENÍ STAVBY
- VŠECHNY ZÁSAHY DO NOSNÝCH KONSTRUKCÍ MUSÍ BÝT PROVÁDĚNÝ DLE PROJEKTOVÉ DOKUMENTACE STAVEBNÍ ČÁSTI – ČÁST STATIKA. V PŘÍPADĚ JAKÝCHKOLIV POCHYBNOSTI MUSÍ BÝT ZASTAVĚNY PRÁCE A MUSÍ BÝT KONTAKTOVÁN ZODPOVĚDNÝ PROJEKTANT ARCHITEKTONICKÉHO A STAVEBNĚ-TECHNICKÉHO ŘEŠENÍ, NEBO ODPOVĚDNÝ PROJEKTANT STAVEBNÍ ČÁSTI – STATIKA
- VŠECHNY KÓTY UMÍSTĚNÉ NA VÝKRESE, JE NUTNO OVĚŘIT NA STAVĚ, V PŘÍPADĚ NESROVNALOSTI NUTNO KONTAKTOVAT ARCHITEKTA/ PROJEKTANTA



±0,000 = 229,63 m.n.m.

GENE. PROJEKTANT	LOST ARCH s.r.o., Letohradská 681/9, 170 00 Praha 7			
AUTOR	LOST ARCH s.r.o.			
ZODPO. PROJEKTANT	[REDACTED]		KONTROLOVAL [REDACTED]	
VYPRACOVAL	[REDACTED]			
STAVEBNÍK	OVENECKÁ APARTMENTS s.r.o., Na příkopě 1096/21, Staré město, 110 00 Praha 1			
MÍSTO STAVBY	KATASTRÁLNÍ ÚZEMÍ: 730122 Holešovice, PARC.Č. 1885, č.p. 380, Ovenceká 9, PRAHA 7			
NÁZEV STAVBY	NÁSTAVBA A PŘÍSTAVBA BYTOVÉHO DOMU OVENECKÁ		STUPEŇ DUR+DSP	MĚŘÍTKO
			FORMÁT 840x420	1:100
DÍL	ARCHITEKTONICKÉ A STAVEBNĚ TECHNICKÉ ŘEŠENÍ	ČÁST D.1.1b	DATUM 04-2021	č. VÝKRESU
OBSAH VÝKRESU	ŘEZ A-A'-NAVRHOVANÝ STAV		REVIZE	201