


VÝKAZ DOSAVADNÍHO A NOVÉHO STAVU ÚDAJŮ KATASTRU NEMOVITOSTÍ

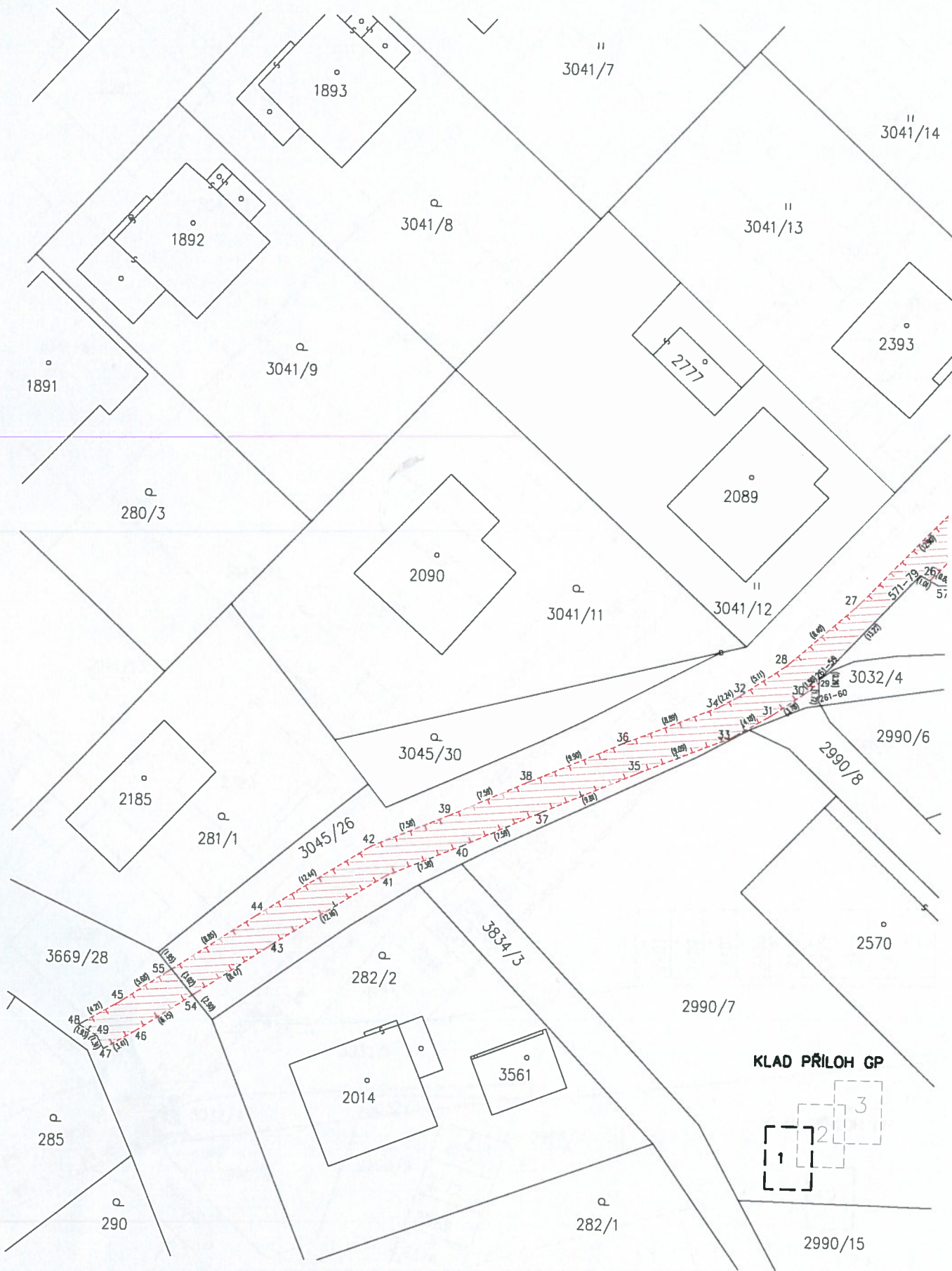
Dosavadní stav			Nový stav																
Označení pozemku parc. číslem	Výměra parcely		Označení pozemku parc. číslem	Výměra parcely		Druh pozemku	Typ stavby	Způsob využití	Způsob využití	Způsob využití	Porovnání se stavem evidence právních vztahů								
	ha	m ²		Způsob využití	ha						m ²	Způsob využití	Způsob využití	Díl přechází z pozemku označeného v		Číslo listu vlastnictví	Výměra dílu ha	m ²	Označení dílu
														katastru nemovitostí	dřívější poz. evidenci				
3045/26													3045/26		10001				
3045/28													3045/28		10001				
3669/28													3669/28		10001				
3837/1													3837/1		4699				

Druh věcného břemene: služebnost inženýrské sítě - zřízení a provozování vodovodu
 Oprávněný: Vodovody a kanalizace Jablonné nad Orlicí a.s.

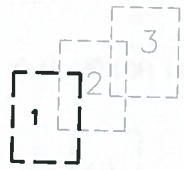
GEOMETRICKÝ PLÁN pro vymezení rozsahu věcného břemene k části pozemku	Geometrický plán ověřil úředně oprávněný zeměměřický inženýr	Stejnopis ověřil úředně oprávněný zeměměřický inženýr:
	Jméno, příjmení: Ing. Petr Bednář	Jméno, příjmení: Ing. Petr Bednář
	Číslo položky seznamu úředně oprávněných zeměměřických inženýrů: 2367/07	Číslo položky seznamu úředně oprávněných zeměměřických inženýrů: 2367/07
	Dne: 10.6.2022 Číslo: 138/2022	Dne: 16.6.2022 Číslo: 146/2022
Náležitosti a přesnosti odpovídá právním předpisům.	Katastrální úřad souhlasí s očíslováním parcel.	Tento stejnopis odpovídá geometrickému plánu v elektronické podobě uloženému v dokumentaci katastrálního úřadu.
Vyhovitel: Tomáš Čáp Sobkovice 25 561 64,p.Jablonné n/O. IČO 76323757	Bc. Marie Myšáková KÚ pro Pardubický kraj KP Ústí nad Orlicí PGP 1259/2022-611 2022.06.16 09:37:49 +02'00'	Ověření stejnopisu geometrického plánu v listinné podobě.
Číslo plánu: 4076-67/2022		
Okres: Ústí nad Orlicí		
Obec: Lanškroun		
Kat. území: Lanškroun		
Mapový list: DKM,M.Třebová 5-0/34,5-1/12		
Dosavadním vlastníkům pozemků byla poskytnuta možnost seznámit se v terénu s průběhem navrhovaných nových hranic, které byly označeny předepsaným způsobem.		
viz seznam souřadnic		

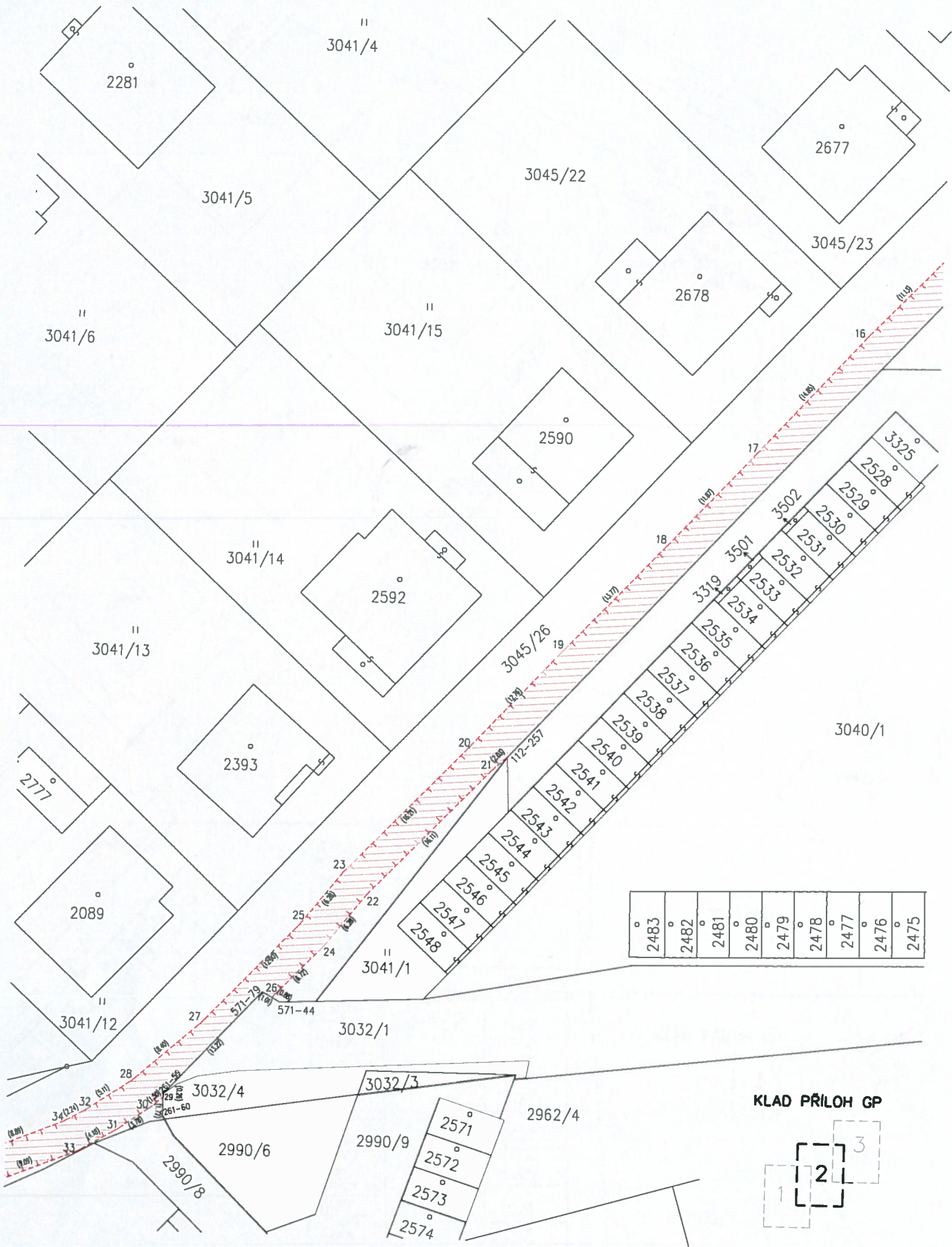
Seznam souřadnic (S-JTSK)

číslo bodu	Souřadnice pro zápis do KN			Souřadnice určené měřením		
	Y (m)	X (m)	Kód kvality	Y (m)	X (m)	poznámka
112-257	588836.41	1082049.32	4			dřevěný kolík po dobu měření
113-368	588753.43	1081959.13	4			lom obrubníku
113-370	588772.72	1081979.21	4			dřevěný kolík po dobu měření
261-59	588867.27	1082081.48	4			lom obrubníku
261-60	588867.27	1082083.46	4			lom obrubníku
571-44	588856.67	1082072.66	4			lom obrubníku
571-79	588858.32	1082071.75	4			lom obrubníku
1	588752.67	1081950.19	3			sprejová značka na asfaltě
2	588750.07	1081951.53	3			sprejová značka na asfaltě
3	588752.26	1081955.79	3			sprejová značka na asfaltě
4	588754.84	1081954.25	3			sprejová značka na asfaltě
5	588756.35	1081956.54	3			sprejová značka na asfaltě
6	588753.91	1081958.30	3			sprejová značka na asfaltě
7	588756.10	1081961.07	3			sprejová značka na asfaltě
8	588758.40	1081959.13	3			sprejová značka na asfaltě
9	588767.33	1081968.89	3			sprejová značka na asfaltě
10	588765.09	1081970.89	3			sprejová značka na asfaltě
11	588768.27	1081974.58	4			dřevěný kolík po dobu měření
12	588772.70	1081975.12	3			sprejová značka na asfaltě
13	588782.66	1081985.71	3			sprejová značka na asfaltě
14	588792.68	1081996.71	3			sprejová značka na asfaltě
15	588796.41	1082001.39	3			sprejová značka na asfaltě
16	588804.11	1082009.43	3			sprejová značka na asfaltě
17	588814.06	1082020.45	3			sprejová značka na asfaltě
18	588822.10	1082029.18	3			sprejová značka na asfaltě
19	588831.51	1082039.23	3			sprejová značka na asfaltě
20	588840.11	1082048.66	3			sprejová značka na asfaltě
21	588837.91	1082050.69	3			dřevěný kolík po dobu měření
22	588848.96	1082062.41	3			dřevěný kolík po dobu měření
23	588851.23	1082060.45	3			sprejová značka na asfaltě
24	588852.82	1082067.36	3			dřevěný kolík po dobu měření
25	588855.09	1082065.40	3			sprejová značka na asfaltě
26	588857.44	1082072.24	4			dřevěný kolík po dobu měření
27	588863.97	1082074.76	3			sprejová značka na asfaltě
28	588870.26	1082080.33	3			sprejová značka na asfaltě
29	588867.27	1082081.74	4			sprejová značka na asfaltě
30	588868.42	1082082.71	3			sprejová značka na asfaltě
31	588871.51	1082084.89	3			sprejová značka na asfaltě
32	588874.49	1082083.19	3			sprejová značka na asfaltě
33	588875.12	1082086.99	3			sprejová značka na asfaltě
34	588876.44	1082084.29	3			sprejová značka na asfaltě
35	588883.54	1082090.42	3			sprejová značka na asfaltě
36	588884.68	1082087.64	3			sprejová značka na asfaltě
37	588892.54	1082094.32	3			sprejová značka na asfaltě
38	588893.76	1082091.58	3			sprejová značka na asfaltě
39	588900.67	1082094.71	3			sprejová značka na asfaltě
40	588899.45	1082097.45	3			sprejová značka na asfaltě
41	588906.24	1082100.35	3			sprejová značka na asfaltě
42	588907.64	1082097.69	3			sprejová značka na asfaltě
43	588916.47	1082106.92	3			sprejová značka na asfaltě
44	588918.11	1082104.41	3			sprejová značka na asfaltě
45	588930.19	1082112.49	3			sprejová značka na asfaltě
46	588928.62	1082115.05	3			sprejová značka na asfaltě
47	588931.57	1082116.77	3			sprejová značka na asfaltě
48	588933.83	1082114.61	3			sprejová značka na asfaltě
49	588932.17	1082115.60	3			dřevěný kolík po dobu měření
50	588754.20	1081958.67	4			sprejová značka na asfaltě
51	588756.81	1081957.12	4			bod věcného břemene (průsečík)
52	588754.50	1081953.61	4			bod věcného břemene (průsečík)
53	588751.83	1081954.96	4			bod věcného břemene (průsečík)
54	588923.51	1082111.63	4			bod věcného břemene (průsečík)
55	588925.47	1082109.33	4			bod věcného břemene (průsečík)



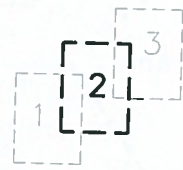
KLAD PŘÍLOH GP

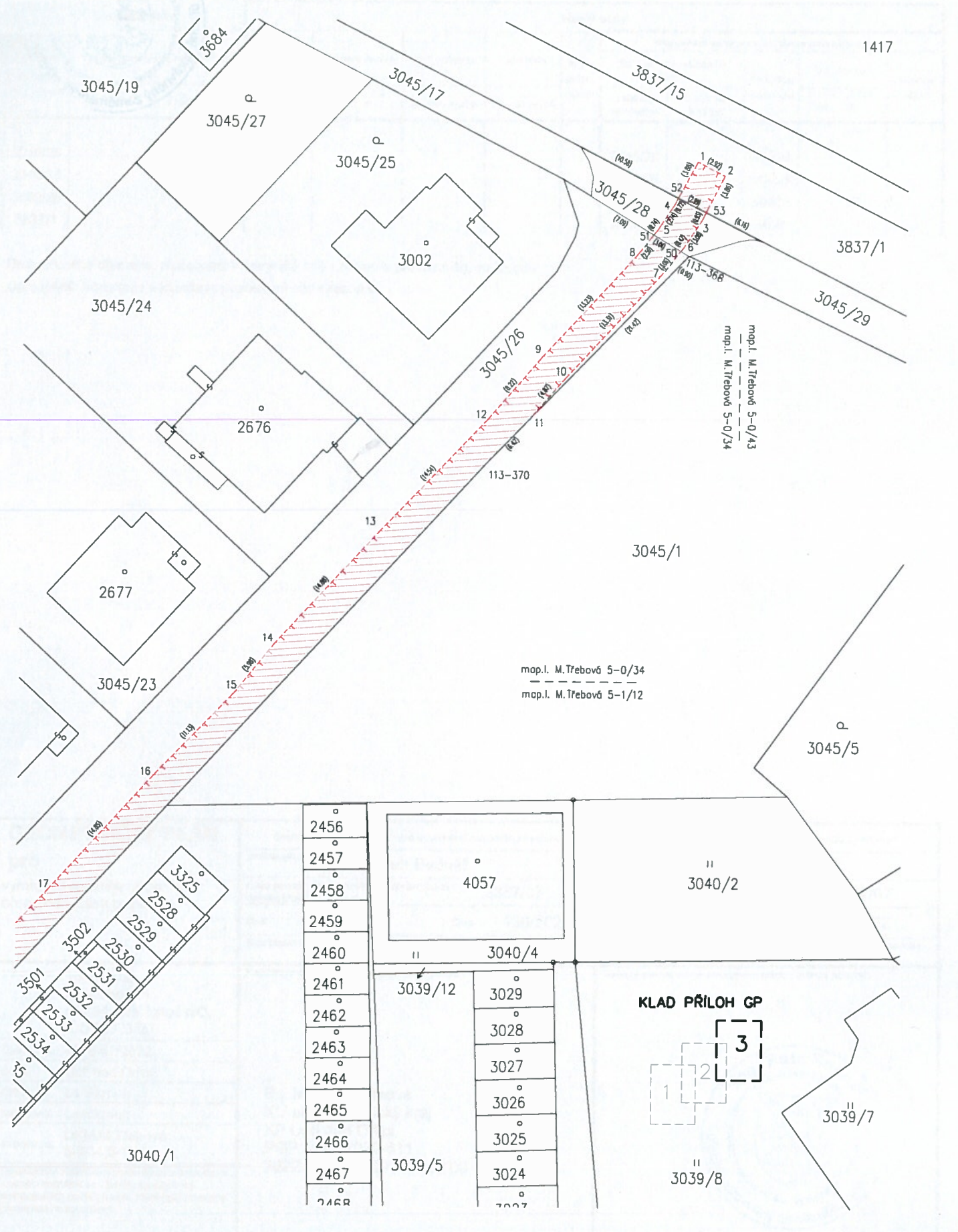




2483
2482
2481
2480
2479
2478
2477
2476
2475

KLAD PŘÍLOH GP





1417

map.I. M. Třebová 5-0/43
 map.I. M. Třebová 5-0/34

map.I. M. Třebová 5-0/34
 map.I. M. Třebová 5-1/12

KLAD PŘÍLOH GP

